

## Statistiques mensuelles du marché du lait

octobre 2025

date de publication:  
Berne, 11. Dezember 2025

### 1 - Production / mise en valeur du lait

- 1.1a Production laitière mensuelle
- 1.1b Production laitière mensuelle (sans EE et sans VD)
- 1.2 Mise en valeur selon l'équivalent-lait
- 1.3 Mise en valeur selon l'équivalent-lait / année précédente (graphique)

### 2 - Fabrication de produits laitiers

- 2.1 Production fromagère mensuelle et cumulée
- 2.2 Production fromagère mensuelle et cumulée année précédente
- 2.3 Production fromagère (graphiques)
- 2.4 Production de lait de consommation / Production de beurre
- 2.5 Spécialités laitières
- 2.6 Poudre de lait et lait condensé

### 3 - Exportation

- 3.1 Exportations de fromage par produit/groupe de produits
- 3.2 Exportations de fromage par pays
- 3.3 Exportations de fromage par pays, mois de l'année précédente
- 3.4 Exportations de fromage par pays, cumulées
- 3.5 Exportations de fromage par pays, cumulées, année précédente
- 3.6 + 3.7 Total des exportations / sortes principales, 3 années (graphiques)
- 3.8 Pourcentage des exportations par variété (graphiques)
- 3.9 Exportations autres produits laitiers

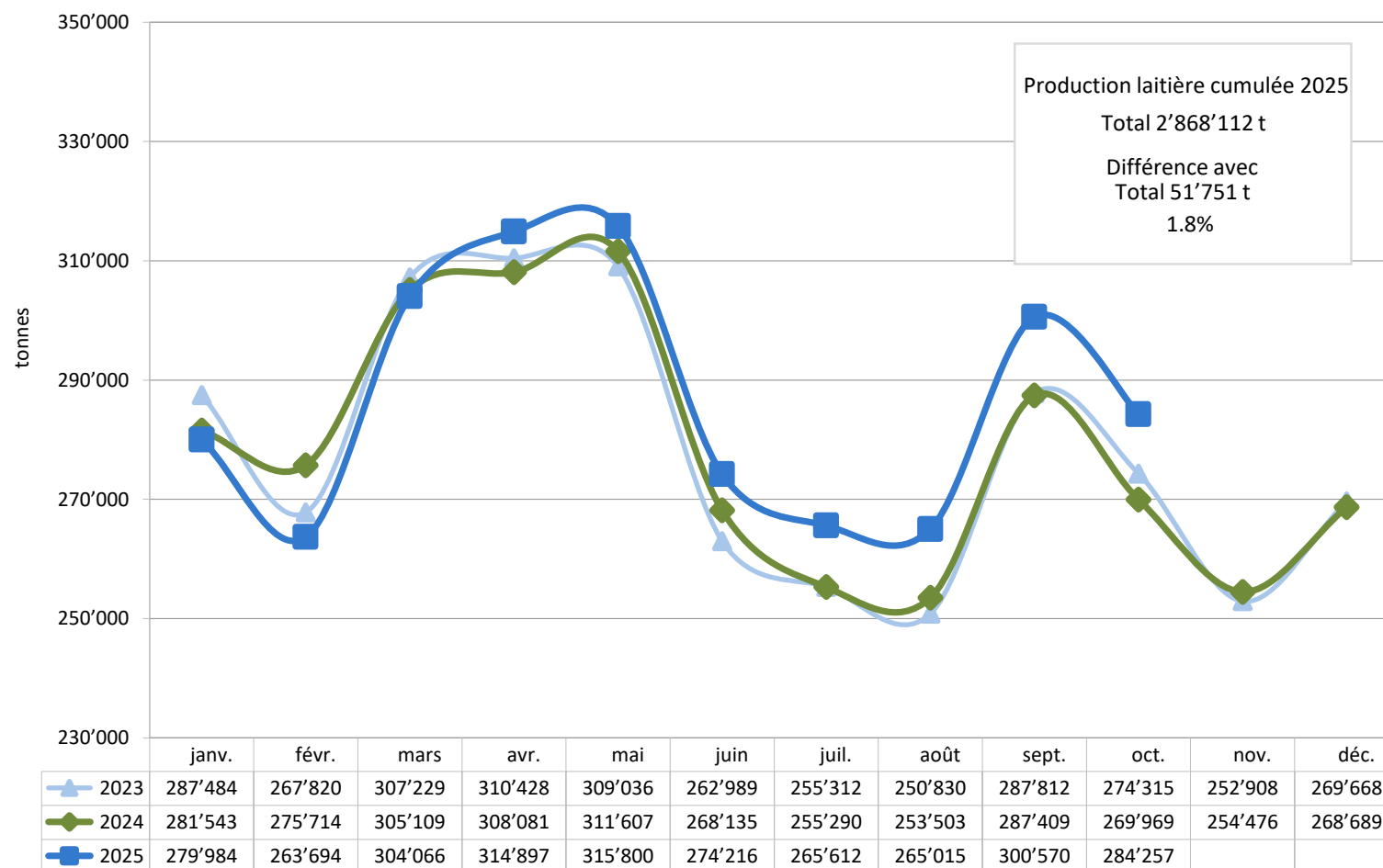
### 4 - Importations de fromage

- 4.1 Importations de fromage par produit/groupe de produits
- 4.2 Importations de fromage par pays fournisseur
- 4.3 Importations de fromage par pays fournisseur, mois de l'année précédente
- 4.4 Importations cumulées de fromage par pays fournisseur
- 4.5 Importations cumulées de fromage par pays fournisseur, année précédente
- 4.6 + 4.7 Total des importations / par groupe de produits, 3 années (graphiques)
- 4.8 Importations autres produits laitiers

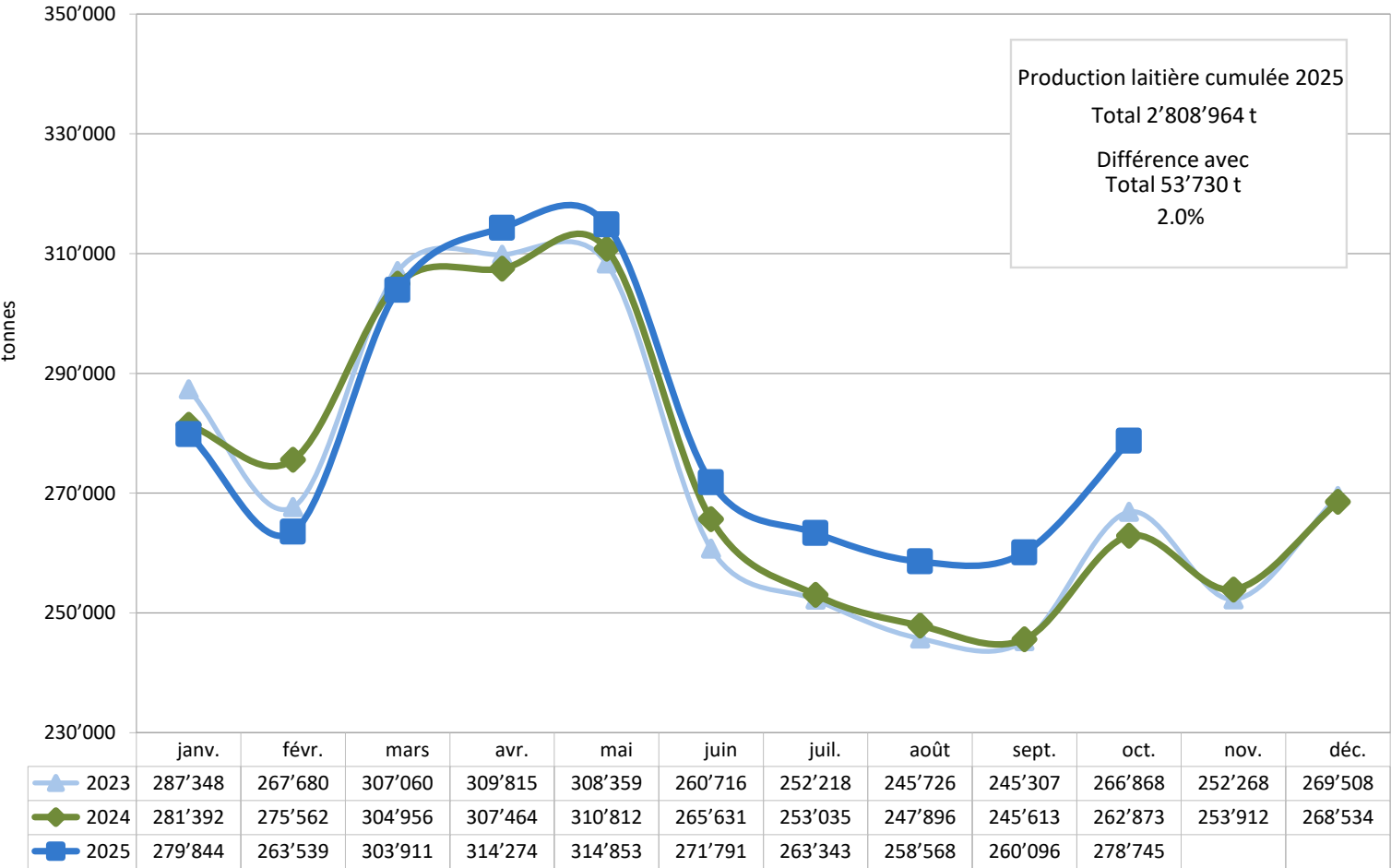
### 5 - Contrôle du lait

- 5.1 Valeurs statistiques, Distribution nombre de germes / cellules / point de congélation
- 5.2 Évaluation de droit public: germes
- 5.3 Évaluation de droit public: cellules somatiques
- 5.4 Évaluation de droit public: substances inhibitrices
- 5.5 Évaluation de droit public: suspensions de livraison de lait
- 5.6 Évaluation de droit privé: germes
- 5.7 Évaluation de droit privé: cellules somatiques
- 5.8 Évaluation de droit privé: substances inhibitrices
- 5.9 Évaluation de droit privé: point de congélation
- 5.10 Évaluation de droit privé: déduction/supplément
- 5.11 + 5.12 Composition du lait par canton
- 5.13 Contrôle du lait provenant d'autres mammifères (bufflonne, brebis, chèvre)

## Production laitière mensuelle en 2025 (Lait de la zone franche et lait du Liechtenstein inclus)



Production laitière mensuelle en 2025 (Lait de la zone franche et lait du Liechtenstein inclus)



Afin de comparer les données de production laitière sur l'ensemble de l'année avec des valeurs de référence homogènes, les données saisonnières (issues des exploitations d'estivage ainsi que des producteurs en vente directe qui déclarent annuellement) sont filtrées ici.

## Mise en valeur du lait en équivalents-lait

	Mise en valeur mensuelle		Différence par rapport au même mois de l'année		Mise en valeur cumulée		Différence par rapport à la même période de l'année précédente	
	octobre 2024	octobre 2025		(%)	janv. - oct. 2024	janv. - oct. 2025		(%)
<b>Mise en valeur (t):</b>								
Fromage	129'724	132'930	3'206	2.5	1'271'220	1'306'555	35'335	2.8
Séré	2'739	3'170	431	15.7	28'948	33'808	4'860	16.8
Lait de consommation	29'799	29'965	166	0.6	287'709	286'145	-1'564	-0.5
Crème de consommation	26'599	27'874	1'275	4.8	228'332	229'928	1'596	0.7
Yogourt	10'194	10'818	624	6.1	101'023	103'846	2'823	2.8
Autres produits frais (y c. glaces comestib	10'712	9'830	-882	-8.2	100'136	114'772	14'636	14.6
Conserves de lait	21'327	17'971	-3'356	-15.7	255'446	242'814	-12'632	-4.9
Beurre	36'674	48'117	11'443	31.2	446'624	448'648	2'024	0.5
Autres mises en valeur	2'202	3'583	1'381	62.7	96'930	101'604	4'674	4.8
<b>Total</b>	<b>269'970</b>	<b>284'258</b>	<b>14'288</b>	<b>5.3</b>	<b>2'816'368</b>	<b>2'868'120</b>	<b>51'752</b>	<b>1.8</b>

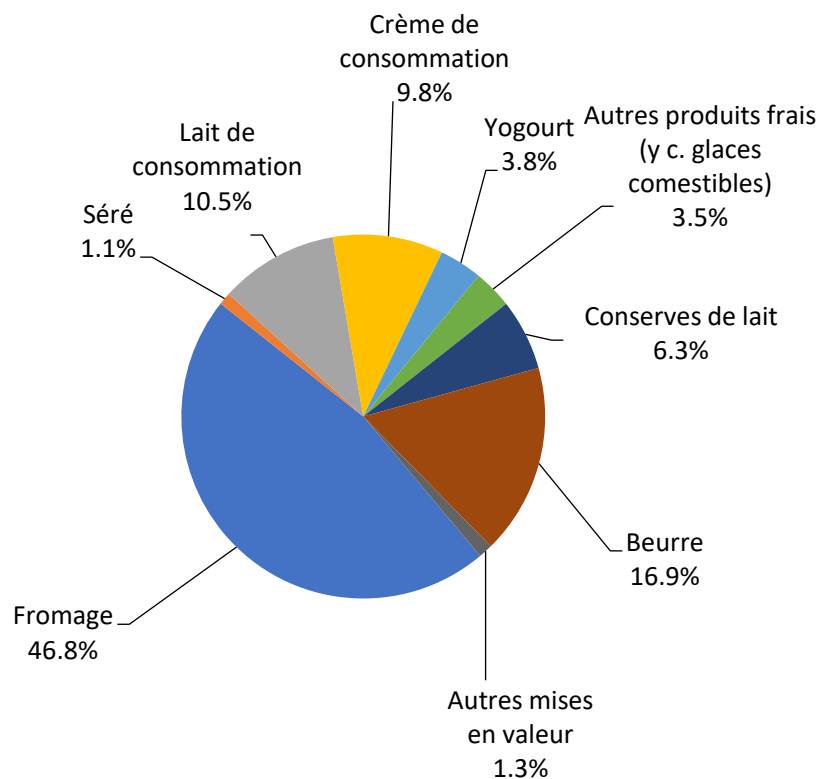
Un équivalent-lait correspond à la teneur en protéine et en matière grasse d'un kilo de lait (fraction protéique = 0.45 EL; fraction butyrique = 0.55 EL)

Exemple 1 kg lait entier past./UHT = 0,45 protéine + 0.55 matière grasse = 1.00 équivalent-lait

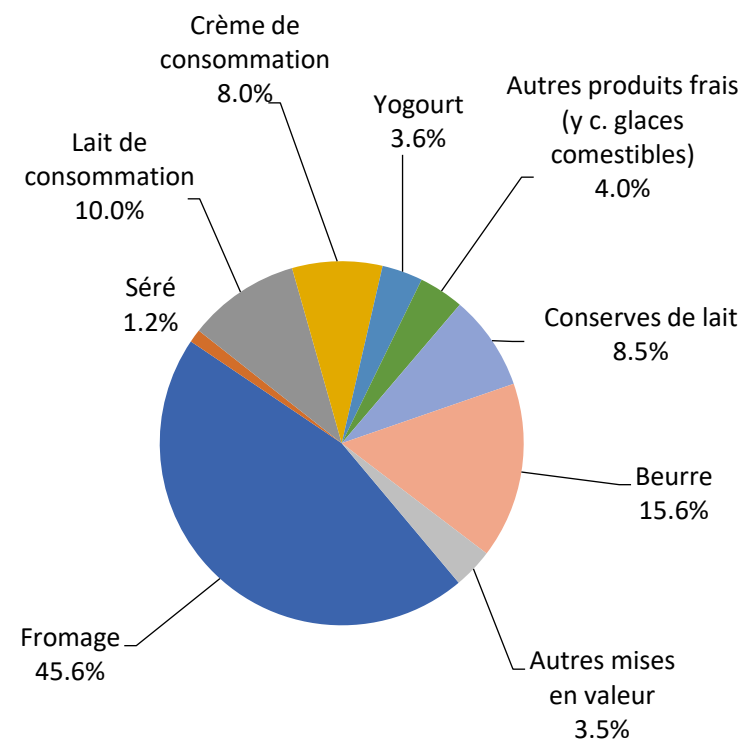
1 kg lait écrémé past./UHT = 0.45 protéine + 0.05 matière grasse = 0.50 équivalent-lait

1 kg crème entière past./UHT = 0.30 protéine + 4.80 matière grasse = 5.10 équivalents-lait

**Mise en valeur du lait en équivalents-lait oct. 2025**  
**Total 284'258 tonnes de lait**



**Mise en valeur du lait en équivalents-lait janv. - oct. 2025**  
**Total 2'868'120 tonnes de lait**



## Production fromagère 2025 cumulée avec comparaison année précédente

(t)	janv.	févr.	mars	avril	mai	juin	juillet	août	sept.	oct.	nov.	déc.	Cumul		Différence	
													2024	2025	période année précédente	(%)
Séré	1'811	1'734	1'918	1'866	2'030	1'795	1'912	1'796	2'093	1'857			16'958	18'812	1'854	10.9
Mozzarella	1'955	1'901	2'237	2'214	2'397	2'352	2'456	2'183	2'062	2'214			21'250	21'971	721	3.4
Mascarpone	35	47	62	55	48	118	49	59	59	56			464	588	124	26.7
Autres fromages frais	1'710	1'654	1'792	1'954	1'880	1'725	1'870	1'635	1'747	1'819			14'627	17'786	3'159	21.6
<b>Total fromages frais</b>	<b>5'511</b>	<b>5'336</b>	<b>6'009</b>	<b>6'089</b>	<b>6'355</b>	<b>5'990</b>	<b>6'287</b>	<b>5'673</b>	<b>5'961</b>	<b>5'946</b>			<b>53'299</b>	<b>59'157</b>	<b>5'858</b>	<b>11.0</b>
Fromage à croûte fleurie, maigre, 1/4 gras													616	596	-20	-3.2
Fromage à croûte fleurie, 1/2 gras à gras	58	62	61	55	61	54	63	57	64	61			1'218	1'218	0	0.0
Fromage à croûte fleurie, crème	117	153	121	101	96	97	101	117	148	167			32	29	-3	-9.4
Bleu, fromage à pâte persillée	2	3	4	3	2	2	2	3	5	3			1'656	1'647	-9	-0.5
Tomme	145	153	184	179	189	169	201	146	145	136			339	343	4	1.2
Vacherin Mont-d'Or AOP	64	24	2	0	0	0	0	35	106	112			11	7	-4	-36.4
Autres fromages à pâte molle, maigres, 1/4 gras	1	1	1	1	1	0	1	0	1	0			722	694	-28	-3.9
Autres fromages à pâte molle, 1/2 gras à gras	60	67	75	71	67	66	63	68	81	76			243	220	-23	-9.5
Autres fromages à pâte molle, crème	24	23	27	23	20	18	23	18	21	21			471	486	15	3.2
<b>Total fromage à pâte molle</b>	<b>471</b>	<b>486</b>	<b>475</b>	<b>433</b>	<b>436</b>	<b>406</b>	<b>456</b>	<b>444</b>	<b>571</b>	<b>576</b>			<b>4'837</b>	<b>4'754</b>	<b>-83</b>	<b>-1.7</b>
Appenzeller®	561	584	628	600	681	806	811	748	685	629			6'868	6'733	-135	-2.0
Tilsit	232	152	183	205	221	166	187	217	207	144			1'904	1'914	10	0.5
Fromage du Valais / Raclette du Valais AOP	219	209	239	229	237	157	98	82	511	168			2'134	2'149	15	0.7
Raclette Suisse	1'136	979	1'243	1'403	1'462	1'492	1'763	1'639	1'741	1'565			14'760	14'423	-337	-2.3
Vacherin fribourgeois AOP	178	156	179	130	177	237	327	329	367	305			2'559	2'385	-174	-6.8
Tête de Moine AOP	231	193	191	214	245	269	296	301	292	292			2'622	2'524	-98	-3.7
Fromage du Jura	63	81	85	65	40	21	20	36	22	45			447	478	31	6.9
Fromage des vigneron	1	1	2	1	2	0	0	0	2	1			16	10	-6	-37.5
Mutschli	51	47	49	49	56	52	49	65	155	71			661	644	-17	-2.6
Fromage d'alpage à pâte mi-dure	0	0	0	0	20	60	62	168	1'753	91			2'118	2'154	36	1.7
Fromage de montagne des Grisons	69	61	71	68	78	49	39	21	35	61			614	545	-69	-11.2
Fromages de montagne	205	184	216	241	222	166	139	140	149	187			1'851	1'849	-2	-0.1
St. Paulin Suisse	27	32	18	31	24	21	24	28	28	24			178	257	79	44.4
Edam suisse	0	2	1	1	1	1	1	2	1	1			18	11	-7	-38.9
Fromage affiné à froid	39	36	11	14	8	18	11	15	29	28			112	209	97	86.6
Fromage à pâte mi-dure persillée	12	11	15	15	21	24	6	7	23	13			153	147	-6	-3.9
Fromage semi - préparé	77	52	94	64	52	80	55	57	55	57			706	643	-63	-8.9
Fromage industriel	896	902	1'164	1'166	1'283	997	801	804	872	1'229			7'903	10'114	2'211	28.0
Autres fromages à pâte mi-dure, maigre, 1/4 gras	74	74	59	54	52	45	57	57	69	97			499	638	139	27.9
Autres fromages à pâte mi-dure, 1/2 gras à gras	1'015	896	1'018	1'053	1'156	904	962	977	1'208	1'197			9'440	10'386	946	10.0
Autres fromages à pâte mi-dure, crème	761	640	645	773	665	584	616	547	643	663			6'393	6'537	144	2.3
<b>Total fromage à pâte mi-dure</b>	<b>5'847</b>	<b>5'292</b>	<b>6'111</b>	<b>6'376</b>	<b>6'703</b>	<b>6'149</b>	<b>6'317</b>	<b>6'240</b>	<b>8'847</b>	<b>8'868</b>			<b>61'956</b>	<b>64'750</b>	<b>2'794</b>	<b>4.5</b>
Emmentaler AOP	1'082	1'005	1'108	1'114	1'208	1'056	1'101	1'077	1'016	1'056			10'408	10'823	415	4.0
Switzerland Swiss	529	467	534	494	363	362	358	218	175	404			4'739	3'904	-835	-17.6
Gruyère AOP	2'484	2'345	2'761	3'063	3'140	2'693	2'500	2'393	2'361	2'409			25'147	26'149	1'002	4.0
Fromage d'alpage à pâte dure	0	0	0	0	16	36	42	225	1'087	155			1'698	1'561	-137	-8.1
Autres fromages à pâte dure, maigre, 1/4 gras	301	222	239	301	245	127	234	135	208	405			2'664	2'417	-247	-9.3
Autres fromages à pâte dure, 1/2 gras à gras	556	463	497	459	458	438	459	425	488	540			4'570	4'783	213	4.7
Autres fromages à pâte dure, crème	0	0	0	0	0	0	0	0	0	0			81	0	-81	-100.0
<b>Total fromage à pâte dure</b>	<b>4'952</b>	<b>4'502</b>	<b>5'139</b>	<b>5'431</b>	<b>5'430</b>	<b>4'712</b>	<b>4'694</b>	<b>4'473</b>	<b>5'335</b>	<b>4'969</b>			<b>49'307</b>	<b>49'637</b>	<b>330</b>	<b>0.7</b>
Sbrinz AOP	114	122	144	149	157	123	92	102	88	147			1'292	1'238	-54	-4.2
<b>Total fromage à pâte extra-dure</b>	<b>114</b>	<b>122</b>	<b>144</b>	<b>149</b>	<b>157</b>	<b>123</b>	<b>92</b>	<b>102</b>	<b>88</b>	<b>147</b>			<b>1'292</b>	<b>1'238</b>	<b>-54</b>	<b>-4.2</b>
Fromage pur chèvre	46	55	76	98	103	92	82	80	162	81			943	875	-68	-7.2
Fromage pur brebis	25	28	36	40	40	34	25	21	311	27			311	303	-8	-2.6
Fromage pur bufflonne	8	10	16	17	21	26	33	17	14	10			166	172	6	3.6
<b>Total produits spéciaux</b>	<b>79</b>	<b>93</b>	<b>128</b>	<b>155</b>	<b>164</b>	<b>152</b>	<b>140</b>	<b>118</b>	<b>203</b>	<b>118</b>			<b>1'420</b>	<b>1'350</b>	<b>-70</b>	<b>-4.9</b>
<b>Total</b>	<b>16'974</b>	<b>15'831</b>	<b>18'006</b>	<b>18'633</b>	<b>19'245</b>	<b>17'532</b>	<b>17'986</b>	<b>17'050</b>	<b>21'005</b>	<b>18'624</b>			<b>172'111</b>	<b>180'886</b>	<b>8'775</b>	<b>5.1</b>

\* y c. spécialités locales

\*\* y c. fromage industriel, spécialités locales

## Production fromagère 2024

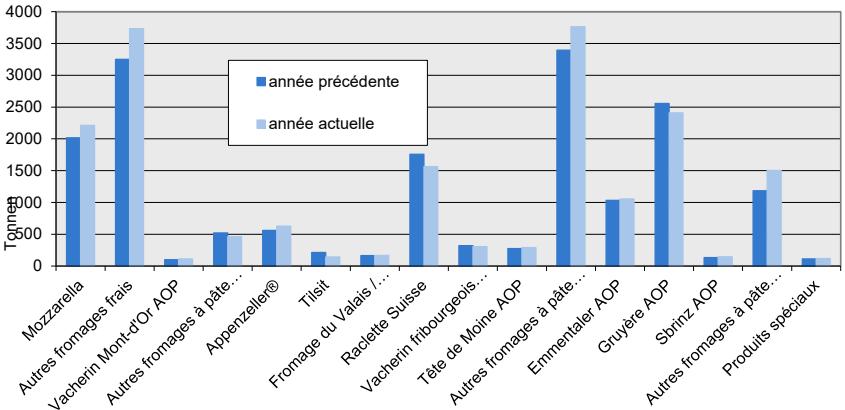
(t)	janv.	févr.	mars	avril	mai	juin	juillet	août	sept.	oct.	nov.	déc.	Cumul 2024
Séré	1'718	1'582	1'784	1'738	1'829	1'624	1'639	1'734	1'664	1'646	1'571	1'705	20'234
Mozzarella	2'075	1'900	2'195	2'288	2'422	2'207	2'271	1'996	1'878	2'018	1'795	1'933	24'978
Mascarpone	43	45	62	50	49	47	44	44	41	39	49	80	593
Autres produits frais	1'347	1'267	1'491	1'553	1'559	1'346	1'514	1'535	1'449	1'566	1'488	1'425	17'540
<b>Total fromages frais</b>	<b>5'183</b>	<b>4'794</b>	<b>5'532</b>	<b>5'629</b>	<b>5'859</b>	<b>5'224</b>	<b>5'468</b>	<b>5'309</b>	<b>5'032</b>	<b>5'269</b>	<b>4'903</b>	<b>5'143</b>	<b>63'345</b>
Fromage à croûte fleurie, maigre à 1/4 gras													
Fromage à croûte fleurie, 1/2 gras à gras	63	61	57	61	61	52	64	64	63	70	56	55	727
Fromage à croûte fleurie, crème	124	124	121	108	115	93	113	110	129	181	140	117	1'475
Bleu, fromage à pâte persillée	2	3	2	1	6	5	3	3	4	3	3	2	37
Tomme	150	143	173	178	190	156	191	165	155	155	149	145	1'950
Vacherin Mont-d'Or AOP	58	27	1	0	0	0	0	53	99	101	93	62	494
Autres fromages à croûte fleurie, maigres à 1/4 gras	1	1	1	1	1	1	2	1	1	1	1	1	13
Autres fromages à croûte fleurie, 1/2 gras à gras	80	70	78	72	69	64	64	65	78	82	75	69	866
Autres fromages à croûte fleurie, crème	30	21	23	27	21	18	25	25	23	30	26	19	288
<b>Total fromage à pâte molle</b>	<b>508</b>	<b>450</b>	<b>456</b>	<b>448</b>	<b>463</b>	<b>389</b>	<b>462</b>	<b>486</b>	<b>552</b>	<b>623</b>	<b>543</b>	<b>470</b>	<b>5'850</b>
Appenzeller*	637	602	721	717	827	711	702	706	685	560	607	615	8'090
Tilsiter	248	190	196	212	159	179	155	174	176	215	173	195	2'272
Fromage du Valais / Raclette du Valais AOP	229	227	237	240	225	156	103	85	467	165	120	169	2'423
Raclette Suisse	1'262	993	1'239	1'350	1'602	1'507	1'826	1'498	1'723	1'760	1'345	1'125	17'230
Vacherin fribourgeois AOP	185	158	168	196	247	295	325	320	345	320	263	193	3'015
Tête de Moine AOP	240	215	171	222	297	292	305	313	292	275	237	243	3'102
Fromage du Jura	65	72	66	51	38	36	34	33	25	27	26	30	503
Winzerkäse	1	2	1	3	1	2	1	2	2	1	1	2	19
Mutschli	50	53	54	48	59	52	56	69	149	71	63	55	779
Fromage d'alpage à pâte mi-dure	0	0	0	0	18	63	60	143	1'726	108	31	0	2'149
Fromage de montagne des Grisons	94	86	89	83	88	60	35	13	29	37	48	52	714
Fromages de montagne, à la coupe	197	192	216	265	242	179	148	121	144	147	136	158	2'145
St. Paulin Suisse	15	13	16	15	18	14	20	17	21	29	21	13	212
Edam suisse	2	1	2	1	2	2	2	2	2	2	1	2	21
Fromage affiné à froid	5	10	30	29	6	4	7	3	6	12	20	22	154
Fromage à pâte mi-dure persillée	11	12	14	14	24	23	10	9	18	18	13	16	182
Fromage semi - préparé	64	59	66	87	46	65	89	61	89	80	59	71	836
Fromage industriel	700	777	785	963	922	702	689	727	545	1'093	971	898	9'772
Autres fromages à pâte mi-dure, maigre à 1/4 gras	71	47	45	70	62	15	43	30	58	58	58	83	640
Autres fromages à pâte mi-dure, 1/2 gras à gras	934	876	977	1'025	980	889	867	876	1'002	1'014	940	907	11'287
Autres fromages à pâte mi-dure, crème	651	643	672	688	682	606	617	575	559	700	629	671	7'693
<b>Total fromage à pâte mi-dure</b>	<b>5'661</b>	<b>5'228</b>	<b>5'765</b>	<b>6'279</b>	<b>6'545</b>	<b>5'852</b>	<b>6'094</b>	<b>5'777</b>	<b>8'063</b>	<b>6'692</b>	<b>5'762</b>	<b>5'520</b>	<b>73'238</b>
Emmentaler AOP	1'098	1'054	1'081	1'039	1'137	969	993	1'032	971	1'034	958	1'029	12'395
Switzerland Swiss	521	503	566	585	602	511	551	360	365	175	382	451	5'572
Gruyère AOP	2'429	2'383	2'661	2'969	2'958	2'435	2'205	2'155	2'396	2'556	2'498	2'666	30'311
Fromage d'alpage à pâte dure	0	0	0	0	14	39	34	197	1'176	238	0	0	1'698
Autres fromages à pâte dure, maigre à 1/4 gras	235	226	350	334	301	245	261	213	223	276	209	286	3'159
Autres fromages à pâte dure, 1/2 gras à gras	525	481	514	475	467	386	443	364	422	493	478	492	5'540
Autres fromages à pâte dure, crème	11	4	10	16	11	6	9	7	5	2	4	0	85
<b>Total fromage à pâte dure</b>	<b>4'819</b>	<b>4'651</b>	<b>5'182</b>	<b>5'418</b>	<b>5'490</b>	<b>4'591</b>	<b>4'496</b>	<b>4'328</b>	<b>5'558</b>	<b>4'774</b>	<b>4'529</b>	<b>4'924</b>	<b>58'760</b>
Sbrinz AOP	133	142	155	156	155	133	91	92	102	133	119	139	1'550
<b>Total fromage à pâte extra-dure</b>	<b>133</b>	<b>142</b>	<b>155</b>	<b>156</b>	<b>155</b>	<b>133</b>	<b>91</b>	<b>92</b>	<b>102</b>	<b>133</b>	<b>119</b>	<b>139</b>	<b>1'550</b>
Fromage pur chèvre	56	66	94	107	113	94	87	85	158	83	53	47	1'043
Fromage pur brebis	28	32	39	43	43	32	27	21	26	20	24	21	356
Fromage pur bufflonne	22	11	14	13	17	23	23	21	11	11	10	10	186
<b>Total produits spéciaux</b>	<b>106</b>	<b>109</b>	<b>147</b>	<b>163</b>	<b>173</b>	<b>149</b>	<b>137</b>	<b>127</b>	<b>195</b>	<b>114</b>	<b>87</b>	<b>78</b>	<b>1'585</b>
<b>Total</b>	<b>16'410</b>	<b>15'374</b>	<b>17'237</b>	<b>18'093</b>	<b>18'685</b>	<b>16'338</b>	<b>16'748</b>	<b>16'119</b>	<b>19'502</b>	<b>17'605</b>	<b>15'943</b>	<b>16'274</b>	<b>204'328</b>

\* y.c. spécialités locales

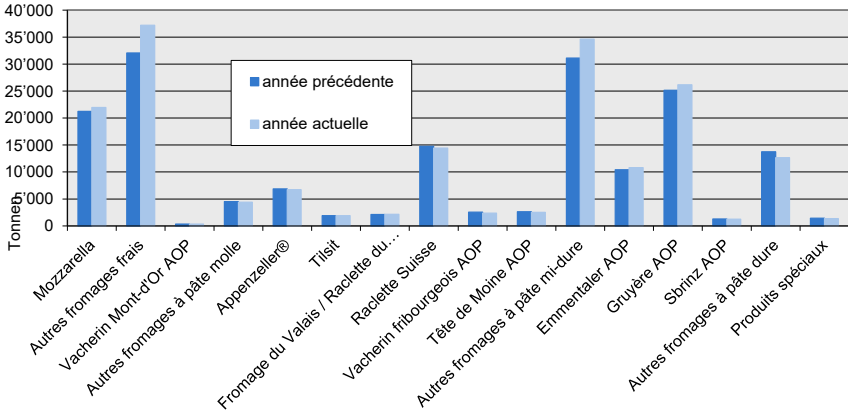
\*\* y.c. fromage industriel, spécialités locales

Production fromagère

octobre 2025 en comparaison avec le même mois de l'année précédente

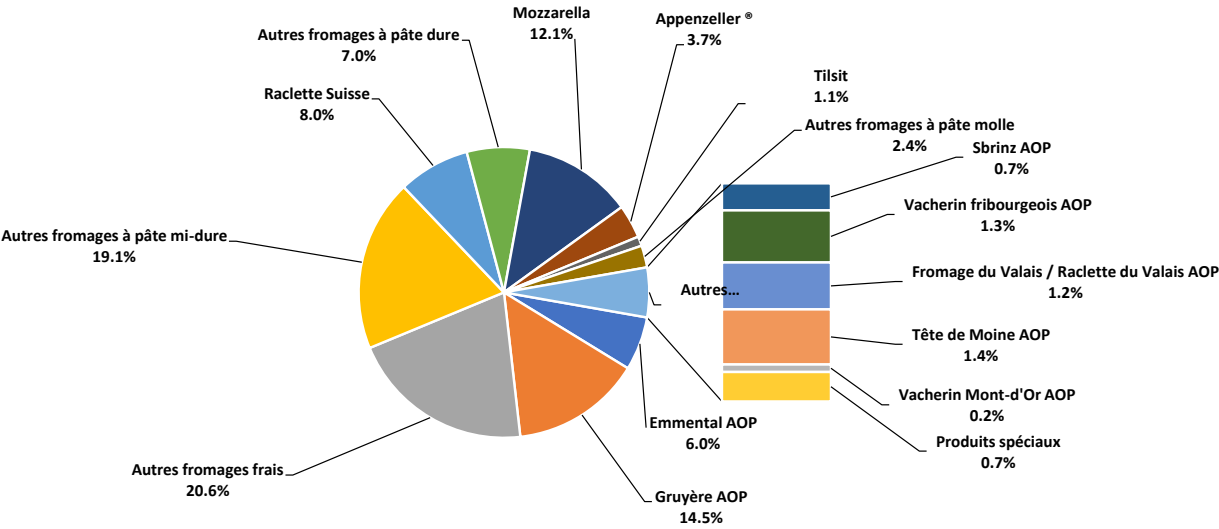


Cumulée par rapport à la même période de l'année précédente  
janvier - octobre 2025



janvier - octobre 2025

Total 180'886 tonnes





## Production de lait de consommation

Variété de lait (t)	Production mensuelle		Différence par rapport au même mois de l'année précédente		Production cumulée		Différence par rapport à la même période de l'année précédente	
	octobre 2024	octobre 2025			janv. - oct. 2024	janv. - oct. 2025		
				(%)				(%)
Lait cru	750	821	71	9.5	4'063	4'203	140	3.4
Lait past. enrichi en matière grasse	2	0	-2	-100.0	25	0	-25	-100.0
Lait UHT enrichi en matière grasse	28	7	-21	-75.0	266	139	-127	-47.7
Lait entier past.	3'070	3'346	276	9.0	29'996	31'106	1'110	3.7
Lait entier UHT	1'117	1'215	98	8.8	11'781	12'033	252	2.1
Lait entier standardisé pasteurisé, 3.5%	3'088	2'844	-244	-7.9	29'268	27'793	-1'475	-5.0
Lait entier standardisé UHT, 3.5%	11'646	11'892	246	2.1	116'897	117'771	874	0.7
Lait partiellement écrémé past.	4'304	4'068	-236	-5.5	41'523	41'035	-488	-1.2
Lait partiellement écrémé UHT	9'860	10'283	423	4.3	92'883	88'467	-4'416	-4.8
Lait écrémé past.	131	4	-127	-96.9	2'782	2'640	-142	-5.1
Lait écrémé UHT	704	614	-90	-12.8	5'671	6'337	666	11.7
<b>Total lait de consommation</b>	<b>34'700</b>	<b>35'094</b>	<b>394</b>	<b>1.1</b>	<b>335'155</b>	<b>331'524</b>	<b>-3'631</b>	<b>-1.1</b>

## Production de beurre \*

(t)	Production mensuelle		Différence par rapport au même mois de l'année précédente		Production cumulée		Différence par rapport à la même période de l'année précédente	
	octobre 2024	octobre 2025			janv. - oct. 2024	janv. - oct. 2025		
				(%)				(%)
<b>Total production de beurre</b>	<b>3'012</b>	<b>4'034</b>	<b>1'022</b>	<b>33.9</b>	<b>36'628</b>	<b>37'193</b>	<b>565</b>	<b>1.5</b>

\* Les données contiennent les quantités des produits fini de l'ensemble des types de beurre ainsi que de tous les producteurs de beurre en Suisse.

## Production de spécialités laitières

### Crème de consommation

(t)	Production mensuelle		Différence par rapport au même mois de l'année précédente		Production cumulée		Différence par rapport à la même période de l'année précédente	
	octobre 2024	octobre 2025			janv. - oct. 2024	janv. - oct. 2025		
				(%)				(%)
Crème double	76	85	9	11.8	706	725	19	2.7
Crème entière 35%	3'376	3'594	218	6.5	28'540	28'818	278	1.0
Demi-crème	1'367	1'677	310	22.7	11'238	11'566	328	2.9
Crème à café	1'381	1'298	-83	-6.0	13'243	12'713	-530	-4.0
<b>Total crème de consommation</b>	<b>6'200</b>	<b>6'654</b>	<b>454</b>	<b>7.3</b>	<b>53'727</b>	<b>53'822</b>	<b>95</b>	<b>0.2</b>

### Autres spécialités laitières

(t)	Production mensuelle		Différence par rapport au même mois de l'année précédente		Production cumulée		Différence par rapport à la même période de l'année précédente	
	octobre 2024	octobre 2025			janv. - oct. 2024	janv. - oct. 2025		
				(%)				(%)
Lait acidulé	50	34	-16	-32.0	438	366	-72	-16.4
Crème acidulée	366	291	-75	-20.5	3'451	3'481	30	0.9
Desserts (crèmes, flans, coupes, etc.)	963	1'046	83	8.6	10'066	9'994	-72	-0.7
Boissons lactées	9'140	8'767	-373	-4.1	87'319	88'638	1'319	1.5
Yogourt	12'714	13'089	375	2.9	125'592	126'986	1'394	1.1
Kéfir	21	17	-4	-19.0	218	200	-18	-8.3
Glaces comestibles	1'451	687	-764	-52.7	17'853	19'062	1'209	6.8
<b>Total autres spécialités</b>	<b>24'705</b>	<b>23'931</b>	<b>-774</b>	<b>-3.1</b>	<b>244'937</b>	<b>248'727</b>	<b>3'790</b>	<b>1.5</b>

## Production de poudre de lait et de lait condensé

(t)	Production mensuelle		Différence par rapport au même mois de l'année précédente		Production cumulée		Différence par rapport à la même période de l'année précédente	
	octobre 2024	octobre 2025			janv. - oct. 2024	janv. - oct. 2025		
				(%)				(%)
Poudre de lait entier	997	467	-530	-53.2	9'980	9'495	-485	-4.9
Poudre de lait partiellement écrémé	438	191	-247	-56.4	4'469	4'455	-14	-0.3
Poudre de lait enrichie et poudre de crème	15	8	-7	-46.7	388	252	-136	-35.1
Poudre de lait écrémé	1'120	2'115	995	88.8	20'524	19'571	-953	-4.6
Poudre de babeurre	5	0	-5	-100.0	125	150	25	20.0
Poudre de petit-lait	165	24	-141	-85.5	1'374	1'179	-195	-14.2
Lait condensé	175	147	-28	-16.0	1'735	1'757	22	1.3
<b>Total de poudre de lait et de lait condensé</b>	<b>2'915</b>	<b>2'952</b>	<b>37</b>	<b>1.3</b>	<b>38'595</b>	<b>36'859</b>	<b>-1'736</b>	<b>-4.5</b>

## Exportations de fromage par produit/groupe de produit

Variété / catégorie (t)	Exportations mensuelles		Différences par rapport au même mois de l'année précédente (%)		Exportations cumulées		Différence par rapport à la même période de l'année précédente (%)	
	octobre 2024	octobre 2025			janv. - oct. 2024	janv. - oct. 2025		
Mascarpone, Ricotta Romana	14.8	34.3	19.5	131.5	106.9	282.6	175.7	164.5
Mozzarella	125.4	90.2	-35.2	-28.1	791.2	865.8	74.6	9.4
Autres fromages frais / séché	1'083.2	1'096.0	12.8	1.2	10'031.1	11'587.4	1'556.3	15.5
<b>Total fromages frais / séché</b>	<b>1'223.4</b>	<b>1'220.5</b>	<b>-2.9</b>	<b>-0.2</b>	<b>10'929.2</b>	<b>12'735.8</b>	<b>1'806.6</b>	<b>16.5</b>
Vacherin Mont-d'Or AOP		16.5	6.8	69.6	81.5	43.8	-37.7	-46.2
Autres fromages à pâte molle	54.2	68.2	14.0	25.8	323.7	340.3	16.6	5.1
<b>Total fromages à pâte molle</b>	<b>63.9</b>	<b>84.6</b>	<b>20.8</b>	<b>32.5</b>	<b>405.2</b>	<b>384.1</b>	<b>-21.1</b>	<b>-5.2</b>
Appenzeller®	424.8	457.0	32.2	7.6	3'309.7	3'331.7	22.0	0.7
Raclette	759.1	740.6	-18.5	-2.4	1'968.4	1'685.0	-283.4	-14.4
Vacherin Fribourgeois AOP	64.0	58.4	-5.6	-8.7	304.6	250.7	-54.0	-17.7
Tête de Moine AOP	259.7	313.2	53.5	20.6	1'287.3	1'384.7	97.4	7.6
Autres fromages à pâte mi-dure, < 45% MG/ES	580.3	579.7	-0.6	-0.1	4'584.2	5'568.6	984.5	21.5
Autres fromages à pâte mi-dure, gras	758.6	649.5	-109.1	-14.4	5'098.5	4'882.5	-216.0	-4.2
Autres fromages à pâte mi-dure, ≥ 55% MG/ES	251.2	241.0	-10.2	-4.0	2'053.9	2'071.0	17.1	0.8
<b>Total fromages à pâte mi-dure</b>	<b>3'097.6</b>	<b>3'039.4</b>	<b>-58.1</b>	<b>-1.9</b>	<b>18'606.6</b>	<b>19'174.1</b>	<b>567.5</b>	<b>3.1</b>
Emmentaler AOP	832.1	727.4	-104.7	-12.6	6'703.3	6'433.8	-269.5	-4.0
Gruyère AOP	1'598.6	1'518.2	-80.4	-5.0	10'684.1	9'863.4	-820.7	-7.7
Sbrinz AOP	6.6	4.7	-1.9	-28.7	48.4	35.4	-13.0	-26.8
Switzerland Swiss	221.3	119.1	-102.2	-46.2	2'967.9	2'611.1	-356.9	-12.0
Autres fromages à pâte dure, < 45% MG/ES	604.3	569.0	-35.2	-5.8	5'215.7	5'722.6	506.9	9.7
Autres fromages à pâte dure, gras	286.7	198.5	-88.2	-30.8	1'819.2	1'655.0	-164.2	-9.0
Autres fromages à pâte dure, ≥ 55% MG/ES	7.1	7.9	0.9	12.7	95.1	61.4	-33.7	-35.4
<b>Total fromages à pâte dure</b>	<b>3'556.6</b>	<b>3'144.9</b>	<b>-411.7</b>	<b>-11.6</b>	<b>27'533.7</b>	<b>26'382.7</b>	<b>-1'151.0</b>	<b>-4.2</b>
<b>Fromages fondu</b>	<b>97.1</b>	<b>87.8</b>	<b>-9.3</b>	<b>-9.6</b>	<b>619.2</b>	<b>606.9</b>	<b>-12.3</b>	<b>-2.0</b>
<b>Autres fromages</b>	<b>338.3</b>	<b>286.8</b>	<b>-51.5</b>	<b>-15.2</b>	<b>2'538.6</b>	<b>2'472.5</b>	<b>-66.0</b>	<b>-2.6</b>
<b>Fondue prête à l'emploi</b>	<b>859.8</b>	<b>846.8</b>	<b>-13.1</b>	<b>-1.5</b>	<b>2'706.7</b>	<b>2'864.9</b>	<b>158.2</b>	<b>5.8</b>
<b>Total</b>	<b>9'236.8</b>	<b>8'710.9</b>	<b>-525.9</b>	<b>-5.7</b>	<b>63'339.2</b>	<b>64'621.0</b>	<b>1'281.9</b>	<b>2.0</b>

Source: Office fédéral de la douane et de la sécurité des frontières OFDF

\*A partir de janvier 2025, l'exportation de Tilsiter est listée dans la catégorie des autres fromages à pâte mi-dure, gras.

Exportations par pays

octobre 2025

(t)	Mascarpone, Ricotta Romana	Mozzarella	Autres fromages frais / séché	Total fromages frais / séché	Vacherin Mont-d'Or AOP	Autres fromages à pâte molle	Total fromages à pâte molle	Appenzeller®	Raclette	Vacherin Fribourgeois AOP	Tête de Moine AOP	Autres fromages à pâte mi-dure, < 45% MG/ES	Autres fromages à pâte mi-dure, gras	Autres fromages à pâte mi-dure, ≥ 55% MG/ES	Total fromages à pâte mi-dure	Emmentaler AOP	Gruyère AOP	Sbrinz AOP	Switzerland Swiss	Autres fromages à pâte dure, < 45% MG/ES	Autres fromages à pâte dure, gras	Autres fromages à pâte dure, ≥ 55% MG/ES	Total fromages à pâte dure	Fromage fondu	Autres fromages	Fondue prête à l'emploi	Total
Allemagne	34	71	983	1'088	1	48	49	347	494	8	180	386	521	128	2'064	170	289	1	8		73	3	544	1	206	339	4'292
France			5	5	14	14	27	54	38	37	44	5	45	41	264	38	105	0	0	89	26	1	260	6	43	43	647
Italie					0	0	0	1	4		3	164	17	5	195	353	23	2	54	438	18	0	888	66	0	3	1'152
BeNeLux			13	13	0	0	0	18	37	7	8		12	31	113	52	104		1		13	1	171	8	1	184	490
Grande-Bretagne		0	19	19	1	2	3	0	9	0	2		9	6	27	6	97				6	1	111		1	8	169
Espagne/Portugal			5	5	0	0	0	4	2	0	11	3	1		21	5	22	0		40	1		69	1	0	15	110
Autres pays d'Europe		6	25	31	0	2	2	6	62	0	32	22	30	15	168	25	91	1	20	2	31	1	170	0	4	62	438
<b>Total Europe</b>	<b>34</b>	<b>78</b>	<b>1'050</b>	<b>1'162</b>	<b>16</b>	<b>66</b>	<b>82</b>	<b>431</b>	<b>648</b>	<b>53</b>	<b>279</b>	<b>580</b>	<b>634</b>	<b>225</b>	<b>2'850</b>	<b>651</b>	<b>732</b>	<b>4</b>	<b>83</b>	<b>569</b>	<b>168</b>	<b>7</b>	<b>2'213</b>	<b>82</b>	<b>255</b>	<b>653</b>	<b>7'297</b>
Canada								8	51	5	8		7	10	89	22	108		1		2	0	133	5		124	350
USA					1	0	1	16	26	0	24		6	5	77	30	613	0	34		7	1	686		4	43	811
Autres pays		13	46	59		2	2	2	16	1	2		2	1	23	25	65	0	2		21	0	113	1	28	27	253
<b>Total autres pays</b>		<b>13</b>	<b>46</b>	<b>59</b>	<b>1</b>	<b>2</b>	<b>3</b>	<b>26</b>	<b>93</b>	<b>5</b>	<b>34</b>		<b>15</b>	<b>16</b>	<b>189</b>	<b>77</b>	<b>786</b>	<b>0</b>	<b>36</b>		<b>31</b>	<b>1</b>	<b>932</b>	<b>6</b>	<b>32</b>	<b>194</b>	<b>1'414</b>
<b>Total</b>	<b>34</b>	<b>90</b>	<b>1'096</b>	<b>1'221</b>	<b>16</b>	<b>68</b>	<b>85</b>	<b>457</b>	<b>741</b>	<b>58</b>	<b>313</b>	<b>580</b>	<b>650</b>	<b>241</b>	<b>3'039</b>	<b>727</b>	<b>1'518</b>	<b>5</b>	<b>119</b>	<b>569</b>	<b>199</b>	<b>8</b>	<b>3'145</b>	<b>88</b>	<b>287</b>	<b>847</b>	<b>8'711</b>

\* Pour des raisons de protection de données, celles concernant les exportations de variétés ne comportant qu'un ou deux exportateurs ne sont pas ventilées par pays, mais rassemblées sous la rubrique "autres pays d'Europe" ou "Canada ou USA / autres pays"  
Source: Office fédéral de la douane et de la sécurité des frontières OFDF

Exportations par pays

octobre 2024

(t)	Mascarpone, Ricotta Romana	Mozzarella	Autres fromages frais / séché	Total fromages frais / séché	Vacherin Mont-d'Or AOP	Autres fromages à pâte molle	Total fromages à pâte molle	Appenzeller®	Raclette	Vacherin Fribourgeois AOP	Tête de Moine AOP	Autres fromages à pâte mi-dure, < 45% MG/ES	Autres fromages à pâte mi-dure, gras	Autres fromages à pâte mi-dure, ≥ 55% MG/ES	Total fromages à pâte mi-dure	Emmentaler AOP	Gruyère AOP	Sbrinz AOP	Switzerland Swiss	Autres fromages à pâte dure, < 45% MG/ES	Autres fromages à pâte dure, gras	Autres fromages à pâte dure, ≥ 55% MG/ES	Total fromages à pâte dure	Fromage fondu	Autres fromages	Fondue prête à l'emploi	Total
Allemagne	15	77	871	963	1	37	38	301	485	10	127	449	628	163	2'161	142	269	1		2	142	4	562	1	200	347	4'272
France		0	2	2	8	11	18	66	42	42	60	7	23	35	275	50	133	1	0	109	30	0	324	5	37	28	690
Italie		9	81	89		0	0	3	6	0	3	119	10	3	145	424	27	3	42	426	13	1	936	79	5	4	1'259
BeNeLux			21	21	0	0	0	12	32	5	7	0	24	14	95	63	88		1		13		165	6	12	145	443
Grande-Bretagne		16	42	59		1	1	0	12		0		7	6	26	6	116				12	1	135		2	19	241
Espagne/Portugal			0	0	0		0	2	0	0	8	5	0		15	8	17	0		44	2		71			13	99
Autres pays d'Europe		14	30	44	0	3	3	12	76	1	25	0	28	14	155	24	63	0	8	23	26	1	146		12	103	463
Total Europe	15	117	1'047	1'179	8	52	60	397	654	58	230	580	720	234	2'873	719	712	7	52	604	238	7	2'338	91	268	659	7'467
Canada								11	46	5	8		10	6	85	45	120		0		11	0	178	6		149	417
USA					1	1	2	16	53	1	20	1	22	10	123	58	707		161		32	0	958		11	34	1'126
Autres pays		8	36	44	0	2	2	2	6	0	2		6	1	18	10	59		8		6	0	84	1	60	18	226
Total autres pays		8	36	44	1	3	4	28	105	6	30	1	38	17	225	113	886		170		49	0	1'219	6	70	201	1'769
Total	15	125	1'083	1'223	10	54	64	425	759	64	260	580	759	251	3'098	832	1'599	7	221	604	287	7	3'557	97	338	860	9'237

\* Pour des raisons de protection de données, celles concernant les exportations de variétés ne comportant qu'un ou deux exportateurs ne sont pas ventilées par pays, mais rassemblées sous la rubrique "autres pays d'Europe" ou "Canada ou USA / autres pays"

Source: Office fédéral de la douane et de la sécurité des frontières OFDF

## Exportations par pays

janv. - oct. 2025

(t)	Mascarpone, Ricotta Romana	Mozzarella	Autres fromages frais / séché	Total fromages frais / séché	Vacherin Mont-d'Or AOP	Autres fromages à pâte molle	Total fromages à pâte molle	Appenzeller®	Raclette	Vacherin Fribourgeois AOP	Tête de Moine AOP	Autres fromages à pâte mi-dure, < 45% MG/ES	Autres fromages à pâte mi-dure, gras	Autres fromages à pâte mi-dure, ≥ 55% MG/ES	Total fromages à pâte mi-dure	Emmentaler AOP	Gruyère AOP	Sbrinz AOP	Switzerland Swiss	Autres fromages à pâte dure, < 45% MG/ES	Autres fromages à pâte dure, gras	Autres fromages à pâte dure, ≥ 55% MG/ES	Total fromages à pâte dure	Fromage fondu	Autres fromages	Fondue prête à l'emploi	Total
Allemagne	281	679	9'833	10'792	1	203	204	2'596	828	30	586	3'571	4'045	1'277	12'933	1'374	2'207	6	8	2	607	21	4'225	8	1'906	771	30'839
France	0	0	32	32	38	73	111	411	137	188	413	88	261	346	1'844	417	952	6	3	756	222	3	2'358	20	212	107	4'684
Italie			746	746		0	0	9	25	0	15	1'599	85	30	1'762	3'262	164	16	403	4'590	178	4	8'617	476	15	43	11'660
BeNeLux		0	104	104	1	1	1	83	111	17	36	15	81	197	540	494	612		5	42	91	3	1'247	55	17	603	2'567
Grande-Bretagne		17	256	273	2	9	11	2	70	1	4		40	37	154	35	726				54	10	824		9	70	1'341
Espagne/Portugal			32	32		0	0	28	5	0	79	55	3	1	171	49	141	1		319	13		521	2	0	98	824
Autres pays d'Europe	2	32	159	193	0	24	24	95	141	1	151	241	203	110	942	107	626	6	115	9	230	12	1'105	1	53	154	2'472
Total Europe	283	728	11'162	12'173	42	309	351	3'224	1'317	239	1'284	5'568	4'717	1'997	18'346	5'737	5'427	34	533	5'717	1'396	53	18'897	562	2'212	1'847	54'388
Canada					0	0	1	33	101	9	12		20	28	202	290	699		176		27	1	1'192	41		465	1'901
USA					1	8	9	61	161	2	71	0	118	33	446	246	3'085	1	1'856	0	126	4	5'318	2	27	293	6'094
Autres pays		138	426	563	0	23	24	14	106	1	18		27	13	180	161	652	1	46	5	107	3	975	3	234	260	2'238
Total autres pays		138	426	563	2	31	33	108	368	12	101	0	165	74	828	697	4'436	2	2'078	5	260	8	7'485	45	260	1'018	10'233
Total	283	866	11'587	12'736	44	340	384	3'332	1'685	251	1'385	5'569	4'882	2'071	19'174	6'434	9'863	35	2'611	5'723	1'655	61	26'383	607	2'473	2'865	64'621

\* Pour des raisons de protection de données, celles concernant les exportations de variétés ne comportant qu'un ou deux exportateurs ne sont pas ventilées par pays, mais rassemblées sous la rubrique "autres pays d'Europe" ou "Canada ou USA / autres pays"

Source: Office fédéral de la douane et de la sécurité des frontières OFDF

## Exportations par pays

janv. - oct. 2024

(t)	Mascarpone, Ricotta Romana	Mozzarella	Autres fromages frais / séché	Total fromages frais / séché	Vacherin Mont-d'Or AOP	Autres fromages à pâte molle	Total fromages à pâte molle	Appenzeller®	Raclette	Vacherin Fribourgeois AOP	Tête de Moine AOP	Autres fromages à pâte mi-dure, < 45% MG/ES	Autres fromages à pâte mi-dure, gras	Autres fromages à pâte mi-dure, ≥ 55% MG/ES	Total fromages à pâte mi-dure	Emmentaler AOP	Gruyère AOP	Sbrinz AOP	Switzerland Swiss	Autres fromages à pâte dure, < 45% MG/ES	Autres fromages à pâte dure, gras	Autres fromages à pâte dure, ≥ 55% MG/ES	Total fromages à pâte dure	Fromage fondu	Autres fromages	Fondue prête à l'emploi	Total
Allemagne	107	625	8'377	9'109	1	178	179	2'523	1'035	35	563	3'716	4'272	1'164	13'309	1'458	2'522	4	3	51	761	17	4'817	8	1'938	681	30'040
France	0	0	17	17	22	74	97	449	127	193	362	53	189	325	1'698	432	977	7	1	858	158	5	2'438	16	217	102	4'583
Italie		9	775	783		0	0	16	25	0	13	705	57	25	840	3'383	201	29	267	3'842	233	47	8'003	500	18	36	10'180
BeNeLux			164	164	0	1	1	86	87	57	44	0	66	151	491	407	540	0	9	1	44	0	1'001	55	42	590	2'344
Grande-Bretagne		53	290	343	0	6	6	2	63	1	3		27	33	128	29	763	0	0		55	6	853	0	13	59	1'403
Espagne/Portugal			1	1	0	1	1	22	4	0	68	42	0	0	136	51	144	0		406	16		618	2	1	106	865
Autres pays d'Europe	0	33	96	130	55	19	74	86	164	2	140	62	312	282	1'048	106	508	5	96	36	239	16	1'006	1	76	189	2'523
<b>Total Europe</b>	<b>107</b>	<b>721</b>	<b>9'720</b>	<b>10'547</b>	<b>79</b>	<b>280</b>	<b>359</b>	<b>3'184</b>	<b>1'504</b>	<b>288</b>	<b>1'193</b>	<b>4'578</b>	<b>4'923</b>	<b>1'979</b>	<b>17'649</b>	<b>5'866</b>	<b>5'654</b>	<b>47</b>	<b>375</b>	<b>5'196</b>	<b>1'506</b>	<b>91</b>	<b>18'736</b>	<b>581</b>	<b>2'303</b>	<b>1'762</b>	<b>51'938</b>
Canada					1	0	1	23	106	11	11		23	24	198	314	692		179		45	1	1'231	33	0	416	1'880
USA					2	9	11	89	256	4	61	5	109	40	564	352	3'662	1	2'371	0	190	1	6'577	1	51	297	7'501
Autres pays		71	311	382	0	34	35	14	102	1	23	1	43	11	195	171	676	1	42	20	78	2	990	4	184	232	2'021
<b>Total autres pays</b>		<b>71</b>	<b>311</b>	<b>382</b>	<b>3</b>	<b>43</b>	<b>46</b>	<b>125</b>	<b>464</b>	<b>16</b>	<b>95</b>	<b>6</b>	<b>175</b>	<b>75</b>	<b>957</b>	<b>837</b>	<b>5'030</b>	<b>2</b>	<b>2'593</b>	<b>20</b>	<b>313</b>	<b>4</b>	<b>8'798</b>	<b>38</b>	<b>235</b>	<b>945</b>	<b>11'401</b>
<b>Total</b>	<b>107</b>	<b>791</b>	<b>10'031</b>	<b>10'929</b>	<b>82</b>	<b>324</b>	<b>405</b>	<b>3'310</b>	<b>1'968</b>	<b>305</b>	<b>1'287</b>	<b>4'584</b>	<b>5'098</b>	<b>2'054</b>	<b>18'607</b>	<b>6'703</b>	<b>10'684</b>	<b>48</b>	<b>2'968</b>	<b>5'216</b>	<b>1'819</b>	<b>95</b>	<b>27'534</b>	<b>619</b>	<b>2'539</b>	<b>2'707</b>	<b>63'339</b>

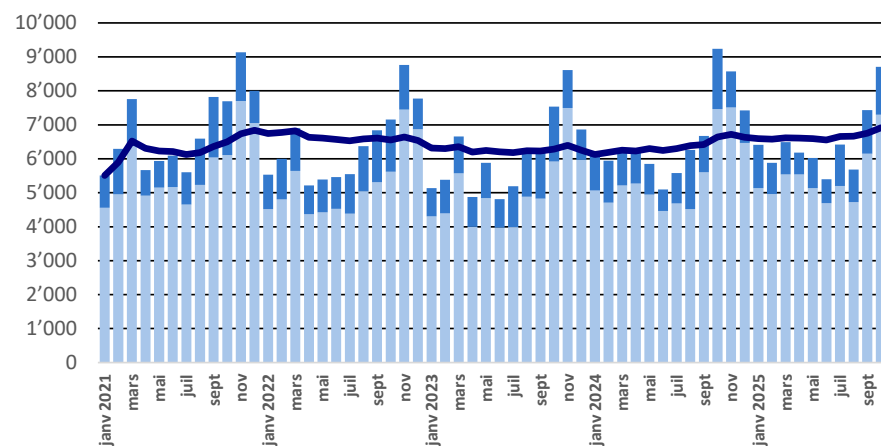
\* Pour des raisons de protection de données, celles concernant les exportations de variétés ne comportant qu'un ou deux exportateurs ne sont pas ventilées par pays, mais rassemblées sous la rubrique "autres pays d'Europe" ou "Canada ou USA / autres pays"

Source: Office fédéral de la douane et de la sécurité des frontières OFDF

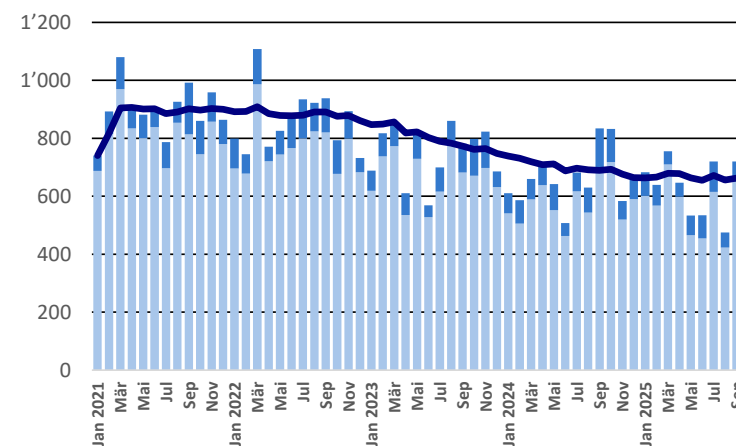


## Exportations depuis 2021 - Valeur moyenne des 12 derniers mois

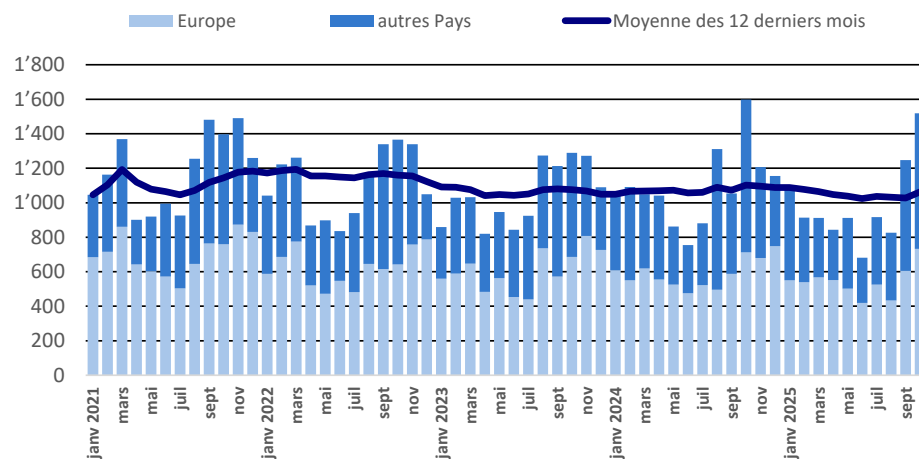
Total des exportations de fromage (y c. mélanges à fondue et fromage fondu)



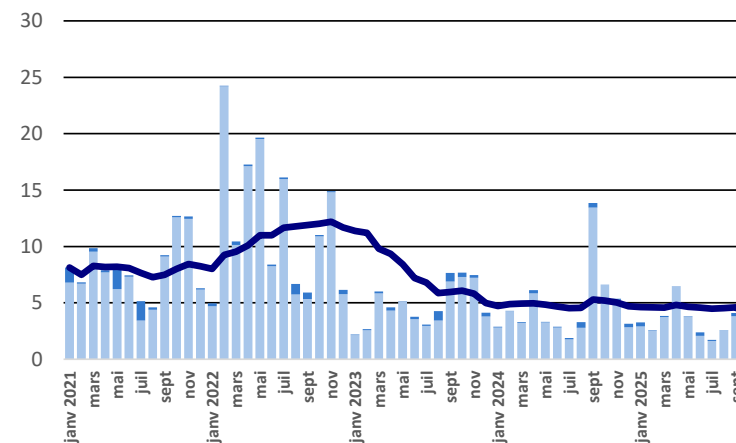
Emmentaler AOP



Gruyère AOP

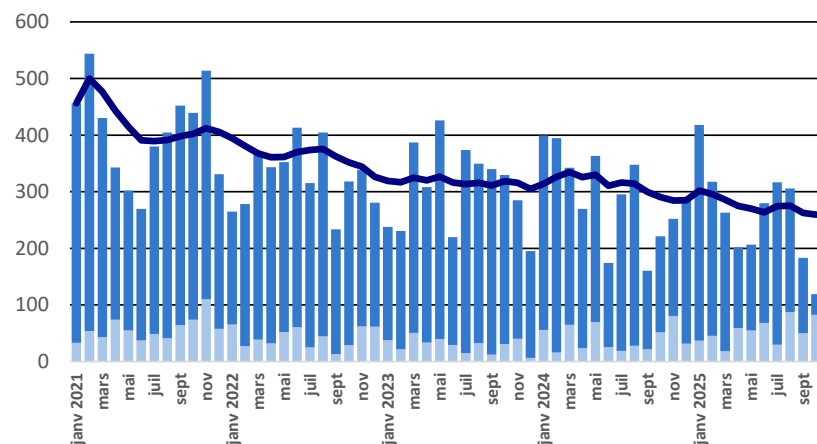


Sbrinz AOP

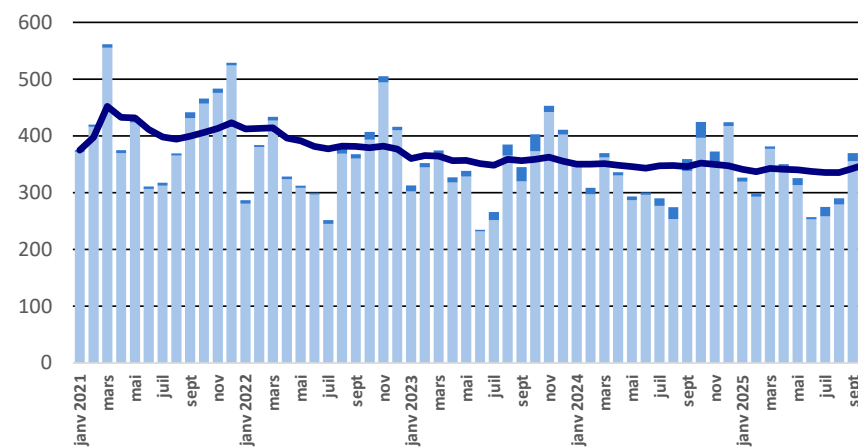


## Exportations depuis 2021 - Valeur moyenne des 12 derniers mois

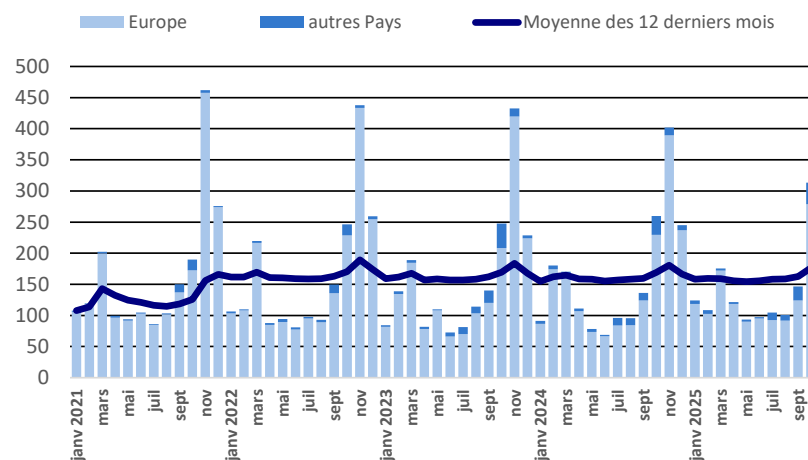
Switzerland Swiss



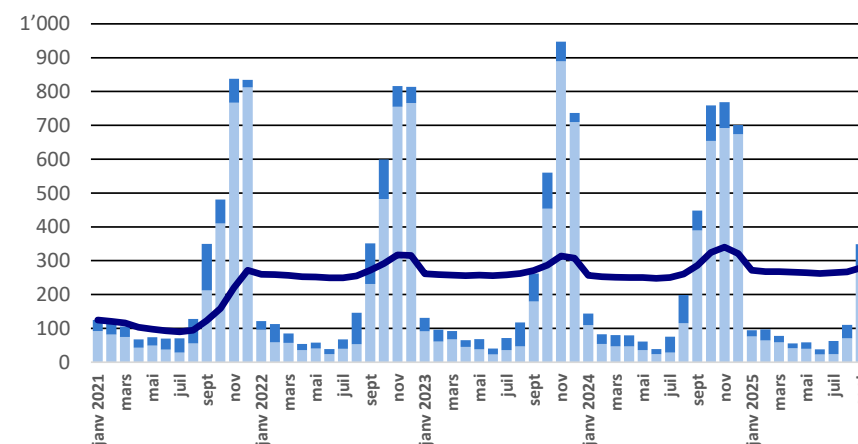
Appenzeller®



Tête de Moine AOP

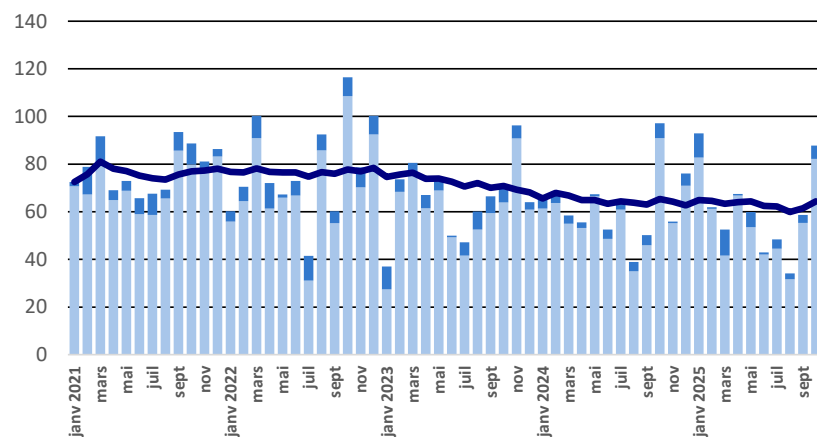


Raclette Suisse

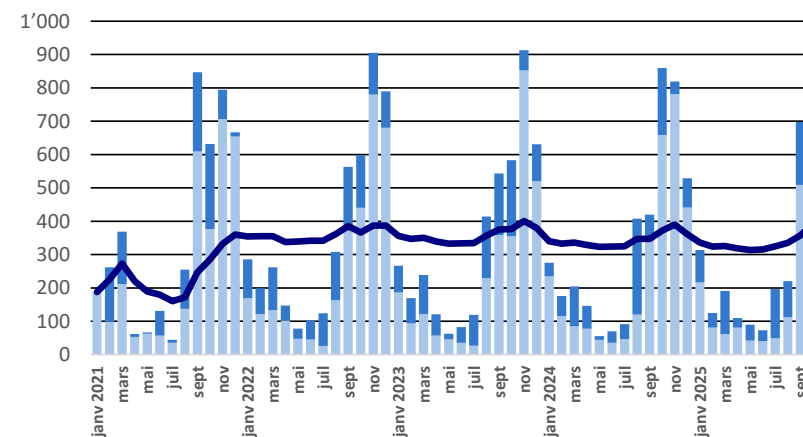


## Exportations depuis 2021 - Valeur moyenne des 12 derniers mois

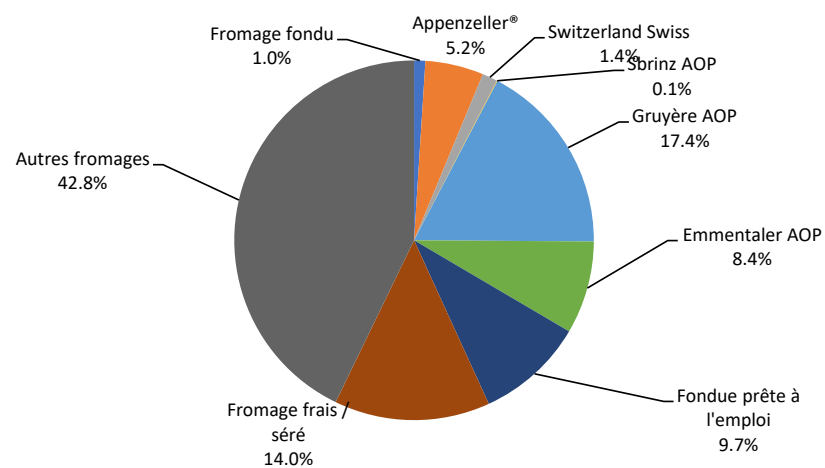
### Fromage fondu



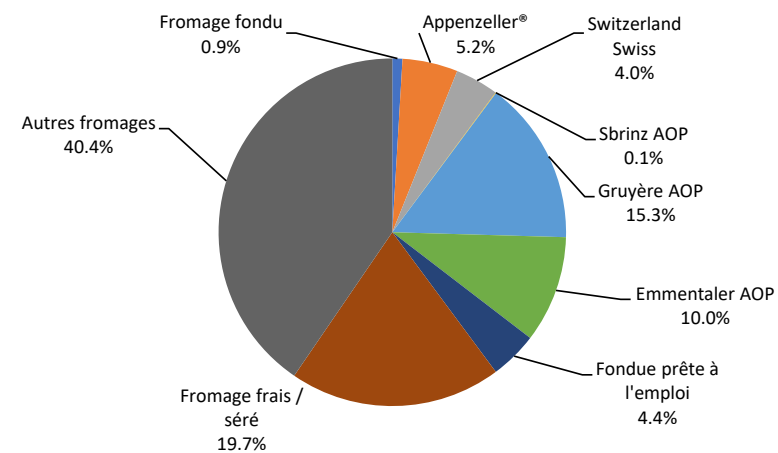
### Fondue prête à l'emploi



### Exportations de fromage par variété en oct. 2025 Total 8'711 tonnes



### Exportations de fromage par variété en janv. - oct. 2025 Total 64'621 tonnes



## Exportations autres produits laitiers

Produits laitiers (t)	Exportations mensuelles		Différences par rapport au		Exportations cumulées		Différence par rapport à la	
	octobre 2024	octobre 2025	même mois de l'année	(%)	janv. - oct. 2024	janv. - oct. 2025	même période de l'année	(%)
Lait écrémé	14.8	20.3	5.5	37.1	162.6	146.3	-16.3	-10.0
Lait	30.6	66.3	35.7	116.6	544.7	523.9	-20.8	-3.8
Lait > 6% MG	0.0	0.0	0.0	-100.0	0.1	0.1	0.0	-43.0
Crème	115.0	117.7	2.7	2.4	1'155.3	3'019.8	1'864.5	161.4
Poudre de lait écrémé	876.5	927.0	50.5	5.8	10'202.5	6'188.0	-4'014.5	-39.3
Poudre de lait	0.2	0.7	0.5	275.0	2.3	6.1	3.8	162.9
Poudre de crème	0.1	0.0	-0.1	-100.0	0.1	0.4	0.3	214.8
Lait concentré	0.0	0.0	0.0	-25.0	2.7	0.9	-1.8	-66.2
Crème concentrée	20.4	20.1	-0.2	-1.2	145.3	136.8	-8.5	-5.9
Yogourt	478.6	397.6	-81.1	-16.9	3'886.3	3'386.0	-500.3	-12.9
Autres produits frais	3.3	2.8	-0.6	-16.9	34.0	28.4	-5.6	-16.5
Petit-lait	2'156.4	3'243.4	1'086.9	50.4	23'794.8	23'218.1	-576.6	-2.4
Poudre de petit-lait	25.0	3.1	-22.0	-87.7	827.6	434.9	-392.8	-47.5
Petit-lait concentré	0.1	0.0	-0.1	-100.0	0.1	21.7	21.6	20561.0
Beurre (sans beurre déshydraté)	0.0		0.0	-100.0	0.2	500.2	500.0	285738.9
Pâte à tartiner laitières	0.0		0.0	-100.0	0.2	208.6	208.4	105787.3
Autres matières grasses provenant du lait	1.1	10.7	9.6	833.8	6.0	59.9	54.0	905.3
Caséines	0.1	0.0	-0.1	-72.8	2.9	1.6	-1.3	-44.1
Lactalbumine	46.8	85.9	39.1	83.6	403.8	479.5	75.6	18.7
Autres albumines	0.0	0.0	0.0	-83.3	0.2	0.6	0.4	174.0

Chapitres 04 et 35 du tarif des douanes suisses (sans fromages, chapitre 0406, et sans produits agricoles transformés, chapitres 15 à 22)

Source: Office fédéral de la douane et de la sécurité des frontières OFDF

## Importations de fromage par produit/groupe de produit

Fromages / Catégorie (t)	Exportations mensuelles		Différences par rapport au même mois de l'année précédente		Exportations cumulées		Différence par rapport à la même période de l'année précédente	
	octobre 2024	octobre 2025			janv. - oct. 2024	janv. - oct. 2025		
				(%)				(%)
Mascarpone, Ricotta Romana	113.7	82.5	-31.2	-27.5	1'153.0	1'031.0	-122.0	-10.6
Mozzarella	217.9	212.9	-5.0	-2.3	3'698.9	3'187.5	-511.5	-13.8
Autres fromages frais / séché	2'455.1	2'460.0	4.9	0.2	24'621.2	25'960.8	1'339.6	5.4
<b>Total fromages frais / séché</b>	<b>2'786.7</b>	<b>2'755.4</b>	<b>-31.3</b>	<b>-1.1</b>	<b>29'473.1</b>	<b>30'179.3</b>	<b>706.2</b>	<b>2.4</b>
Danablu, Gorgonzola, Roquefort	27.9	27.4	-0.6	-2.0	300.0	249.9	-50.1	-16.7
Fromage à croûte fleurie	134.2	128.5	-5.7	-4.3	1'131.6	1'188.9	57.3	5.1
Brie, Camembert, Italico	215.3	146.0	-69.3	-32.2	2'065.9	1'839.7	-226.2	-10.9
Autres fromages à pâte molle	752.4	704.5	-47.9	-6.4	7'895.8	8'331.9	436.1	5.5
<b>Total fromages à pâte molle</b>	<b>1'129.8</b>	<b>1'006.3</b>	<b>-123.5</b>	<b>-10.9</b>	<b>11'393.3</b>	<b>11'610.4</b>	<b>217.1</b>	<b>1.9</b>
Fromage à pâte mi-dure persillée	8.4	3.5	-4.9	-58.6	67.1	36.5	-30.6	-45.6
Caciocavallo, Fontina, Brà, etc.	35.6	32.1	-3.6	-10.1	260.0	224.3	-35.7	-13.7
Tilsiter	1.5	1.8	0.4	26.1	94.0	79.1	-14.9	-15.8
Autres fromages à pâte mi-dure	979.0	1'106.3	127.3	13.0	9'649.3	10'371.7	722.4	7.5
Fromages à pâte mi-dure râpé, en poudre	146.0	125.7	-20.4	-13.9	1'205.2	1'163.9	-41.3	-3.4
<b>Total fromages à pâte mi-dure</b>	<b>1'170.6</b>	<b>1'269.4</b>	<b>98.8</b>	<b>8.4</b>	<b>11'275.7</b>	<b>11'875.6</b>	<b>599.9</b>	<b>5.3</b>
Fromage aux herbes (Schabziger)	0.0	0.6	0.6	3172.2	11.2	14.9	3.7	33.3
Fromage à pâte dure persillée	0.7	1.3	0.6	92.6	8.9	10.2	1.3	14.0
Caciocavallo, Fontina, Brà, etc.	25.3	16.6	-8.7	-34.3	189.9	160.0	-29.9	-15.7
Emmentaler AOP	5.3	3.2	-2.1	-39.9	24.8	73.2	48.4	194.8
Autres fromages à pâte dure	521.8	471.5	-50.3	-9.6	4'908.6	4'698.0	-210.6	-4.3
Fromages à pâte dure râpé, en poudre	46.8	82.9	36.1	77.2	469.7	712.4	242.7	51.7
<b>Total fromages à pâte dure</b>	<b>600.0</b>	<b>576.2</b>	<b>-23.8</b>	<b>-4.0</b>	<b>5'613.1</b>	<b>5'668.7</b>	<b>55.6</b>	<b>1.0</b>
Grana/Parmigiano	549.6	434.5	-115.1	-20.9	4'441.7	4'424.4	-17.3	-0.4
<b>Total fromages à pâte extra-dure</b>	<b>549.6</b>	<b>434.5</b>	<b>-115.1</b>	<b>-20.9</b>	<b>4'441.7</b>	<b>4'424.4</b>	<b>-17.3</b>	<b>-0.4</b>
Fromage fondu	404.1	359.5	-44.5	-11.0	3'678.7	3'693.2	14.5	0.4
<b>Total variétés de fromages</b>	<b>6'640.7</b>	<b>6'401.2</b>	<b>-239.4</b>	<b>-3.6</b>	<b>65'875.6</b>	<b>67'451.5</b>	<b>1'575.9</b>	<b>2.4</b>

Source: Office fédéral de la douane et de la sécurité des frontières OFDF

## Importations de fromage par pays fournisseur

octobre 2025

(t)	Mascarpone, ricotta Romana	Mozzarella	Autres fromages frais / séché	Total fromages frais / séché	Danablu, Gorgonzola, Roquefort	Brie, Camembert, Reblochon	Autres fromages à pâte molle	Total fromages à pâte molle	Fromage aux herbes	Fromage à pâte dure et mi-dure	Fromage fondu	Total
Allemagne	0.2	9.1	774.2	783.4	25.3	152.0	177.3	0.0	503.6	235.4		1'699.7
France	0.0	4.2	226.0	230.2	11.6	115.6	301.3	428.6	317.0	64.7		1'040.4
Italie	82.2	176.8	836.6	1'095.6	15.8	4.9	181.6	202.3	0.6	868.0	10.7	2'177.1
Pays-Bas			130.8	130.8					2.0			132.8
Belgique		0.0	57.0	57.0	1.1	23.3	24.4		279.1	0.1		360.6
Luxembourg												
Autriche			19.8	19.8	1.3	10.2	11.5		60.9	39.7		131.9
Grande-Bretagne		20.9	2.6	23.4		0.1	0.1		122.2			145.8
Danemark			116.3	116.3		28.3	28.3		14.9	7.6		167.1
Norvège												
Suède			0.0	0.0					0.1	0.0		0.1
Portugal		1.3	2.1	3.5	0.0	1.5	1.5		32.0	0.2		37.2
Espagne		0.6	2.5	3.1		0.2	0.2		14.3			17.7
Grèce			3.0	3.0		129.8	129.8		13.1	0.0		145.9
Autres pays d'Europe	0.1		289.2	289.3		2.3	2.3		52.1	1.3		345.0
<b>Total europe</b>	<b>82.5</b>	<b>212.9</b>	<b>2'460.0</b>	<b>2'755.4</b>	<b>27.4</b>	<b>148.2</b>	<b>830.7</b>	<b>1'006.3</b>	<b>0.6</b>	<b>2'279.4</b>	<b>359.5</b>	<b>6'401.2</b>
Canada												
USA									0.0			0.0
Autres pays d'Amérique												
Amérique latine												
Afrique												
Asie									0.0			0.0
Australie												
Autres pays									0.0			0.0
<b>Total autres pays</b>									<b>0.0</b>			<b>0.0</b>
<b>Total</b>	<b>82.5</b>	<b>212.9</b>	<b>2'460.0</b>	<b>2'755.4</b>	<b>27.4</b>	<b>148.2</b>	<b>830.7</b>	<b>1'006.3</b>	<b>0.6</b>	<b>2'279.4</b>	<b>359.5</b>	<b>6'401.2</b>

Source: Office fédéral de la douane et de la sécurité des frontières OFDF

## Importations de fromage par pays fournisseur

octobre 2024

(t)	Mascarpone, ricotta Romana	Mozzarella	Autres fromages frais / séché	Total fromages frais / séché	Danablu, Gorgonzola, Roquefort	Brie, Camembert, Reblochon	Autres fromages à pâte molle	Total fromages à pâte molle	Fromage aux herbes	Fromage à pâte dure et mi-dure	Fromage fondu	Total
Allemagne	0.0	37.9	685.4	<b>723.3</b>	0.1	24.9	176.0	<b>201.0</b>	0.0	482.6	275.2	<b>1'682.0</b>
France	0.0	4.6	275.2	<b>279.8</b>	12.3	188.2	326.6	<b>527.1</b>	0.0	217.7	86.0	<b>1'110.7</b>
Italie	112.5	172.2	844.0	<b>1'128.6</b>	15.5	2.9	196.0	<b>214.5</b>		1'051.1	6.9	<b>2'401.1</b>
Pays-Bas		0.0	130.7	<b>130.7</b>					1.5			<b>132.3</b>
Belgique			88.8	<b>88.8</b>		0.6	18.7	<b>19.3</b>		262.6	0.0	<b>370.8</b>
Luxembourg												
Autriche	0.0	0.8	15.0	<b>15.8</b>		1.0	3.9	<b>4.9</b>		83.9	30.2	<b>134.8</b>
Grande-Bretagne			0.9	<b>0.9</b>			0.0	<b>0.0</b>		108.9		<b>109.8</b>
Danemark		0.6	152.6	<b>153.3</b>		0.0	27.4	<b>27.4</b>		19.0	4.6	<b>204.3</b>
Norvège			0.0	<b>0.0</b>								<b>0.0</b>
Suède			0.0	<b>0.0</b>			0.0	<b>0.0</b>		0.1	0.0	<b>0.2</b>
Portugal	1.2	1.6	0.0	<b>2.8</b>			0.7	<b>0.7</b>		44.3	0.2	<b>48.0</b>
Espagne							2.3	<b>2.3</b>		17.1		<b>19.4</b>
Grèce			2.8	<b>2.8</b>			119.9	<b>119.9</b>		6.2		<b>128.8</b>
Autres pays d'Europe		0.0	259.6	<b>259.7</b>			12.6	<b>12.6</b>		25.2	0.9	<b>298.4</b>
<b>Total europe</b>	<b>113.7</b>	<b>217.9</b>	<b>2'455.1</b>	<b>2'786.7</b>	<b>27.9</b>	<b>217.5</b>	<b>884.3</b>	<b>1'129.7</b>	<b>0.0</b>	<b>2'320.0</b>	<b>404.1</b>	<b>6'640.5</b>
Canada												
USA									0.1			<b>0.1</b>
Autres pays d'Amérique												
Amérique latine												
Afrique												
Asie									0.0			<b>0.0</b>
Australie												
Autres pays							0.1	<b>0.1</b>				<b>0.1</b>
<b>Total autres pays</b>							<b>0.1</b>	<b>0.1</b>	<b>0.1</b>			<b>0.1</b>
<b>Total</b>	<b>113.7</b>	<b>217.9</b>	<b>2'455.1</b>	<b>2'786.7</b>	<b>27.9</b>	<b>217.5</b>	<b>884.3</b>	<b>1'129.8</b>	<b>0.0</b>	<b>2'320.1</b>	<b>404.1</b>	<b>6'640.7</b>

Source: Office fédéral de la douane et de la sécurité des frontières OFDF

## Importations de fromage par pays fournisseur

janv. - oct. 2025

(t)												
	Mascarpone, ricotta Romana	Mozzarella	Autres fromages frais / séché	Total fromages frais / séché	Danablu, Gorgonzola, Roquefort	Brie, Camembert, Reblochon	Autres fromages à pâte molle	Total fromages à pâte molle	Fromage aux herbes	Fromage à pâte dure et mi-dure	Fromage fondu	Total
Allemagne	5.5	121.1	7'617.4	<b>7'744.0</b>	0.1	291.7	1'906.5	<b>2'198.4</b>	2.7	4'850.0	2'313.9	<b>17'108.9</b>
France	0.4	79.5	2'699.7	<b>2'779.7</b>	112.8	1'520.7	3'060.5	<b>4'694.0</b>		2'155.4	824.3	<b>10'453.3</b>
Italie	1'012.6	2'682.9	9'330.8	<b>13'026.3</b>	136.9	29.2	1'994.4	<b>2'160.5</b>	11.9	8'760.1	91.8	<b>24'050.5</b>
Pays-Bas		26.3	1'551.1	<b>1'577.4</b>						23.0	0.2	<b>1'600.7</b>
Belgique		110.1	344.2	<b>454.2</b>		5.4	161.9	<b>167.3</b>	0.2	2'650.8	0.3	<b>3'272.8</b>
Luxembourg										7.8		<b>7.8</b>
Autriche		2.2	155.9	<b>158.2</b>		8.6	79.7	<b>88.3</b>		737.0	428.5	<b>1'411.9</b>
Grande-Bretagne		136.4	11.4	<b>147.7</b>			1.5	<b>1.5</b>		1'128.3	0.0	<b>1'277.5</b>
Danemark		5.0	1'555.6	<b>1'560.6</b>			481.9	<b>481.9</b>		110.4	24.7	<b>2'177.7</b>
Norvège			1.5	<b>1.5</b>						0.0	0.0	<b>1.5</b>
Suède			0.5	<b>0.5</b>			0.0	<b>0.0</b>		4.2	0.1	<b>4.7</b>
Portugal	12.2	17.2	11.3	<b>40.7</b>		0.0	14.0	<b>14.0</b>		366.4	1.7	<b>422.8</b>
Espagne	0.0	6.6	16.7	<b>23.3</b>		0.6	3.0	<b>3.6</b>		161.4	0.0	<b>188.3</b>
Grèce		0.1	45.3	<b>45.4</b>			1'681.2	<b>1'681.2</b>	0.1	121.2	0.0	<b>1'848.0</b>
Autres pays d'Europe	0.2	0.1	2'619.1	<b>2'619.4</b>		0.0	119.7	<b>119.7</b>		876.4	7.6	<b>3'623.1</b>
<b>Total europe</b>	<b>1'031.0</b>	<b>3'187.5</b>	<b>25'960.4</b>	<b>30'178.8</b>	<b>249.9</b>	<b>1'856.1</b>	<b>9'504.3</b>	<b>11'610.3</b>	<b>14.9</b>	<b>21'952.4</b>	<b>3'693.2</b>	<b>67'449.6</b>
Canada												
USA			0.2	<b>0.2</b>			0.0	<b>0.0</b>		1.3	0.0	<b>1.5</b>
Autres pays d'Amérique			0.2	<b>0.2</b>						0.0		<b>0.3</b>
Amérique latine												
Afrique			0.0	<b>0.0</b>		0.0		<b>0.0</b>		0.0		<b>0.0</b>
Asie			0.0	<b>0.0</b>						0.1		<b>0.1</b>
Australie												
Autres pays						0.1	<b>0.1</b>			0.0		<b>0.1</b>
<b>Total autres pays</b>			<b>0.4</b>	<b>0.4</b>		<b>0.0</b>	<b>0.1</b>	<b>0.1</b>		<b>1.4</b>	<b>0.0</b>	<b>1.9</b>
<b>Total</b>	<b>1'031.0</b>	<b>3'187.5</b>	<b>25'960.8</b>	<b>30'179.3</b>	<b>249.9</b>	<b>1'856.1</b>	<b>9'504.4</b>	<b>11'610.4</b>	<b>14.9</b>	<b>21'953.8</b>	<b>3'693.2</b>	<b>67'451.5</b>

Source: Office fédéral de la douane et de la sécurité des frontières OFDF



## Importations de fromage par pays fournisseur

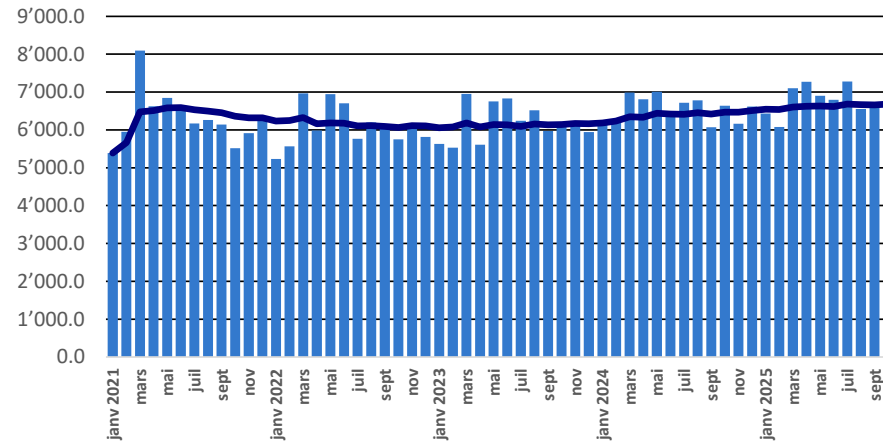
janv. - oct. 2024

(t)	Mascarpone, ricotta Romana	Mozzarella	Autres fromages frais / séché	Total fromages frais / séré	Danablu, Gorgonzola, Roquefort	Brie, Camembert, Reblochon	Autres fromages à pâte molle	Total fromages à pâte molle	Fromage aux herbes	Fromage à pâte dure et mi-dure	Fromage fondu	Total
Allemagne	12.0	462.6	6'742.8	7'217.4	0.2	248.3	1'789.9	2'038.4	5.8	4'892.3	2'224.7	16'378.7
France	0.3	56.1	2'806.1	2'862.6	107.7	1'784.1	3'142.4	5'034.2	0.0	1'939.4	793.2	10'629.3
Italie	1'131.6	2'810.5	8'963.5	12'905.5	191.9	35.0	1'847.6	2'074.6	5.3	8'733.9	88.1	23'807.4
Pays-Bas		139.5	1'773.2	1'912.7			10.1	10.1		7.6	0.1	1'930.5
Belgique		96.7	250.6	347.2		5.6	171.7	177.2	0.0	2'338.0	2.4	2'864.9
Luxembourg									0.0			0.0
Autriche	0.5	7.9	209.6	218.0		9.7	53.3	63.0		683.5	486.7	1'451.1
Grande-Bretagne			12.9	12.9			0.2	0.2	0.0	1'059.0	6.6	1'078.7
Danemark		88.7	1'583.9	1'672.6	0.1	0.0	385.8	385.9		367.9	29.6	2'456.0
Norvège			1.2	1.2			0.0	0.0		0.2	0.0	1.4
Suède			0.2	0.2		0.0	0.0	0.0		1.2	0.1	1.6
Portugal	8.5	23.0	12.3	43.8			8.8	8.8		462.6	10.9	526.2
Espagne			19.5	19.5			9.0	9.0	0.0	123.9	0.0	152.4
Grèce		13.4	26.6	40.1			1'493.2	1'493.2	0.0	55.6	0.0	1'589.0
Autres pays d'Europe		0.3	2'218.7	2'219.1		0.0	98.7	98.7	0.0	653.2	36.3	3'007.2
<b>Total europe</b>	<b>1'153.0</b>	<b>3'698.8</b>	<b>24'621.2</b>	<b>29'473.0</b>	<b>300.0</b>	<b>2'082.7</b>	<b>9'010.6</b>	<b>11'393.3</b>	<b>11.2</b>	<b>21'318.3</b>	<b>3'678.7</b>	<b>65'874.4</b>
Canada									0.1			0.1
USA									0.7			0.7
Autres pays d'Amérique												
Amérique latine									0.1			0.1
Afrique												
Asie									0.1			0.1
Australie												
Autres pays		0.1		0.1			0.1	0.1		0.1	0.0	0.2
<b>Total autres pays</b>		<b>0.1</b>		<b>0.1</b>			<b>0.1</b>	<b>0.1</b>		<b>1.0</b>	<b>0.0</b>	<b>1.2</b>
<b>Total</b>	<b>1'153.0</b>	<b>3'698.9</b>	<b>24'621.2</b>	<b>29'473.1</b>	<b>300.0</b>	<b>2'082.7</b>	<b>9'010.6</b>	<b>11'393.3</b>	<b>11.2</b>	<b>21'319.3</b>	<b>3'678.7</b>	<b>65'875.6</b>

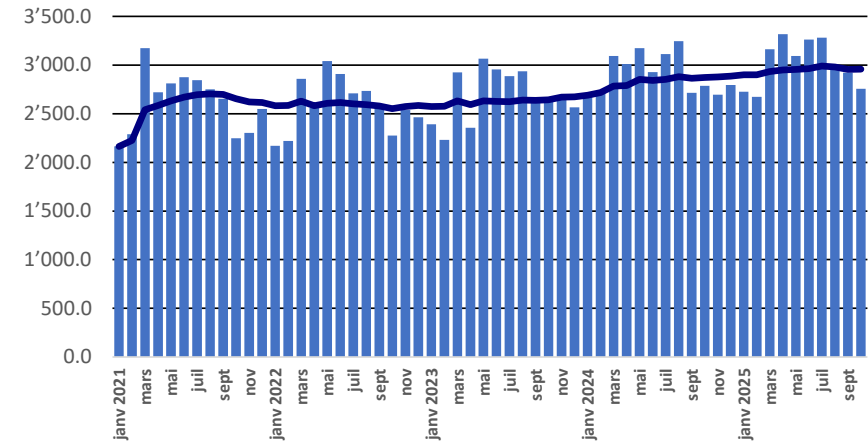
Source: Office fédéral de la douane et de la sécurité des frontières OFDF

## Importations depuis 2021 - Valeur moyenne des 12 derniers mois

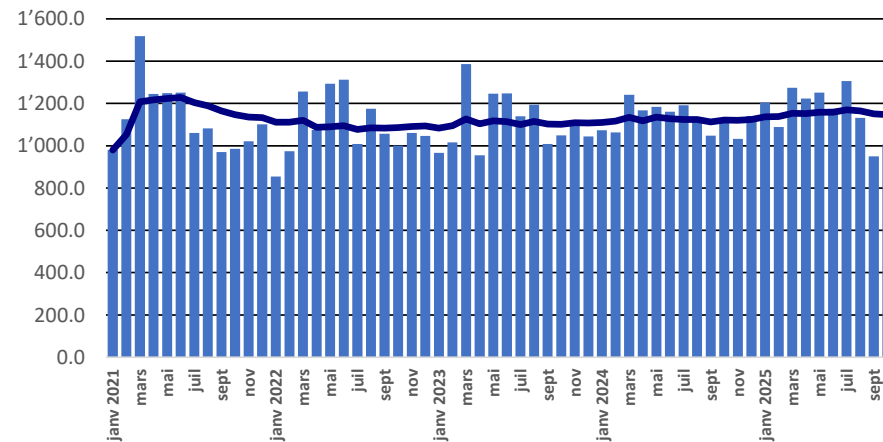
Total des importations de fromages



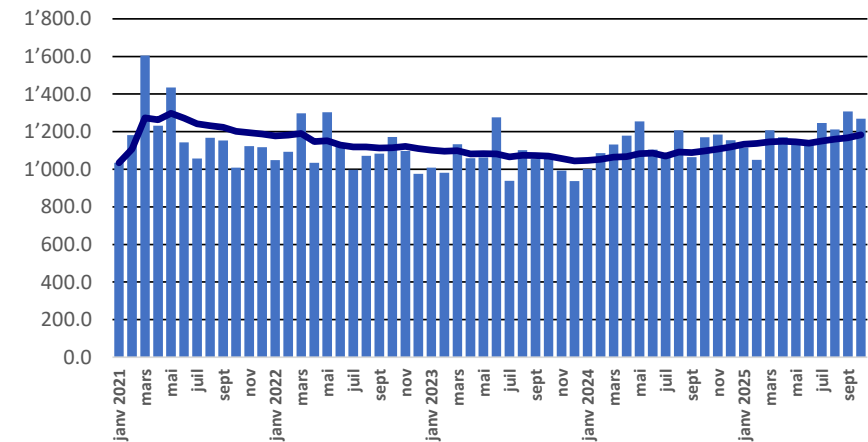
Fromages frais



Fromages à pâte molle

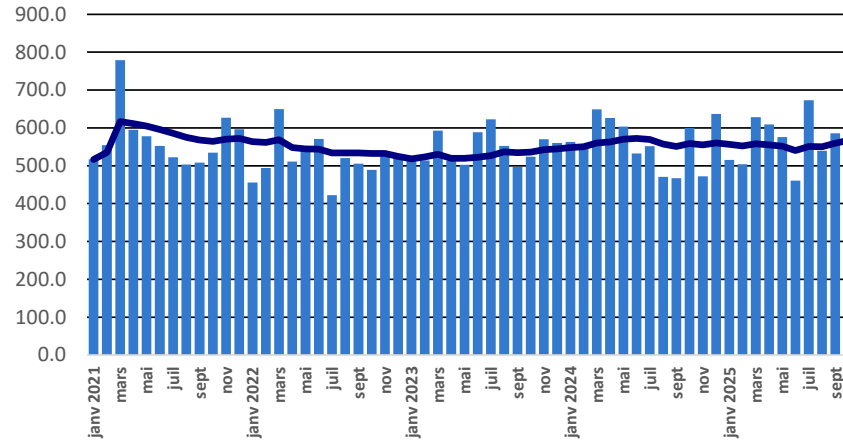


Fromages à pâte mi-dure

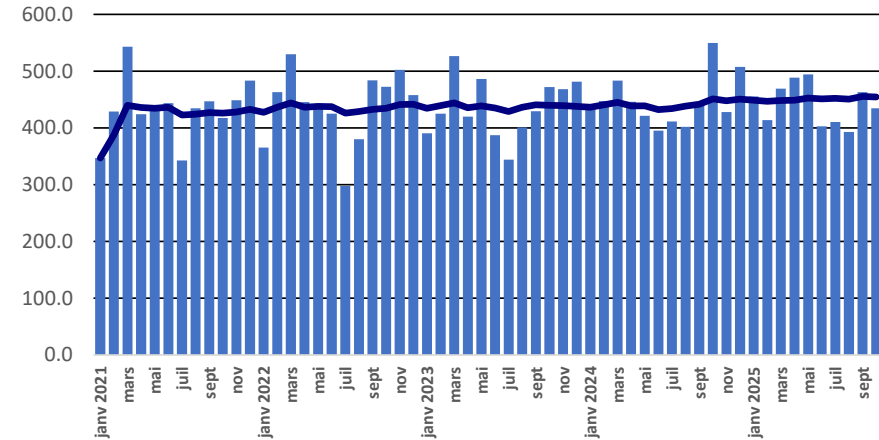


## Importations depuis 2021 - Valeur moyenne des 12 derniers mois

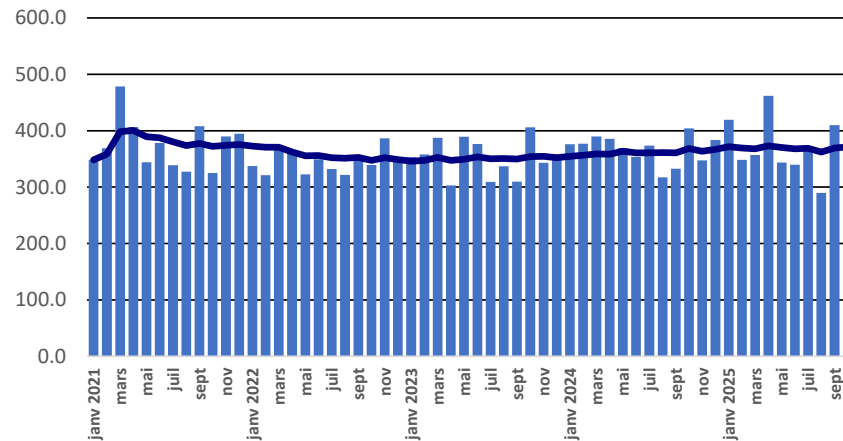
Fromages à pâte dure



Fromages à pâte extra-dure

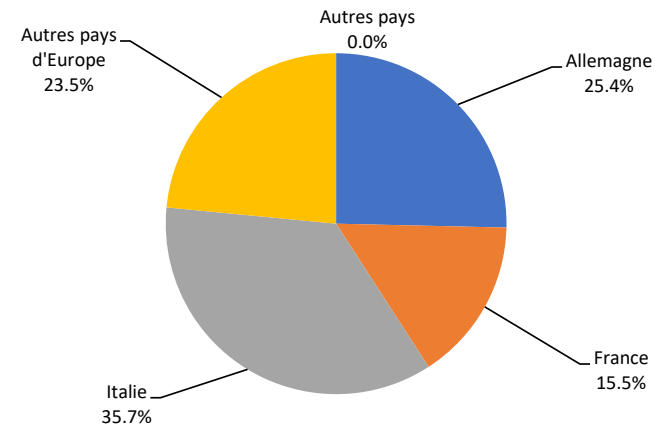


Fromage fondu



Importations de fromage par pays fournisseur, janvier - octobre 2025

Total 67'452 tonnes



## Importations autres produits laitiers

Produits laitiers (t)	Exportations mensuelles		Différences par rapport au même mois de l'année		Exportations cumulées		Différence par rapport à la même période de l'année	
	octobre 2024	octobre 2025		(%)	janv. - oct. 2024	janv. - oct. 2025		(%)
Lait écrémé	400.3	76.5	-323.9	-80.9	2'552.6	2'193.0	-359.5	-14.1
Lait	2'415.6	329.9	-2'085.6	-86.3	26'503.9	20'165.3	-6'338.6	-23.9
Lait > 6% MG	0.1	0.1	0.0	-11.6	0.8	0.6	-0.2	-22.4
Crème	37.1	152.4	115.4	311.3	905.8	922.1	16.3	1.8
Poudre de lait écrémé	91.5	94.3	2.7	3.0	615.7	702.8	87.1	14.1
Poudre de lait	489.6	274.6	-215.0	-43.9	4'096.5	3'020.3	-1'076.2	-26.3
Poudre de crème	43.5	58.6	15.1	34.8	339.8	237.9	-101.9	-30.0
Lait concentré	47.8	49.3	1.5	3.1	399.0	434.9	35.9	9.0
Crème concentrée	37.8	54.3	16.5	43.7	768.6	724.4	-44.2	-5.8
Yogourt	848.4	737.3	-111.1	-13.1	7'623.2	7'290.3	-332.8	-4.4
Autres produits frais	12.0	15.5	3.5	28.8	115.1	147.9	32.8	28.5
Petit-lait	771.5	510.1	-261.4	-33.9	5'875.2	5'411.1	-464.1	-7.9
Poudre de petit-lait	6.1	23.1	17.0	281.2	38.3	48.7	10.4	27.1
Petit-lait concentré	0.4	26.7	26.4	7423.9	1.9	27.6	25.7	1351.0
Beurre (sans beurre anhydre)	2.2	61.7	59.5	2723.5	233.8	432.7	198.9	85.1
Pâte à tartiner laitières	0.9	0.0	-0.9	-97.2	2.3	0.5	-1.8	-78.8
Autres matières grasses provenant du lait	134.3	123.2	-11.1	-8.2	1'386.5	1'037.3	-349.3	-25.2
Caséines	85.5	40.6	-44.9	-52.5	523.3	260.5	-262.7	-50.2
Lactalbumine	260.6	136.5	-124.1	-47.6	3'199.3	1'456.9	-1'742.5	-54.5
Autres albumines	5.1	0.1	-4.9	-97.6	16.8	6.4	-10.5	-62.2

Source: Office fédéral de la douane et de la sécurité des frontières OFDF

## Analyse du lait (lait de vache)

Valeurs statistiques [sur la base de tous les résultats individuels\*]

octobre 2025

		Moyenne	Écart type	5%- quantile	10%-quantile	Médian	90%-quantile	95%-quantile
Germes	Nombre d'échantillons	1'000 germes/ml	1'000 germes/ml	1'000 germes/ml	1'000 germes/ml	1'000 germes/ml	1'000 germes/ml	1'000 germes/ml
	30'860	9	76	2	2	5	11	17
Cellules somatiques	Nombre d'échantillons	1'000 cellules/ml	1'000 cellules/ml	1'000 cellules/ml	1'000 cellules/ml	1'000 cellules/ml	1'000 cellules/ml	1'000 cellules/ml
	30'818	127	95	36	46	103	234	291
Point de congélation	Nombre d'échantillons	°C	°C	°C	°C	°C	°C	°C
	30'941	-0.523	0.006	-0.531	-0.529	-0.523	-0.517	-0.515

\* Ont été pris en compte tous les échantillons, pour lesquels le critère d'analyse considéré a été analysé. Suisse, sans France (lait de zone franche) et sans lait la Principauté du Liechtenstein.

Répartition "nombre de germes" / Indications en 1'000 germes / ml de tous les résultats individuels\*

octobre 2025

De - à	1 - 4	5 - 6	7 - 8	9 - 10	11 - 29	30 - 79	80 - 99	100 - 299	300 - 599	600 - 999	1'000 - 2'999	>= 3'000	Total résultats individuels
Nombre	14'428	7'290	3'948	1'792	2'659	534	45	100	34	10	16	4	30'860
%	46.75	23.62	12.79	5.81	8.62	1.73	0.15	0.32	0.11	0.03	0.05	0.01	100

Répartition "nombre de cellules" / Indications en 1'000 cellules / ml de tous les résultats individuels\*

octobre 2025

De - à	1 - 49	50 - 100	101 - 149	150 - 199	200 - 249	250 - 299	300 - 349	350 - 399	400 - 599	600 - 799	800 - 999	>= 1'000	Total résultats individuels
Nombre	3'955	10'993	6'947	4'188	2'195	1'146	583	290	408	74	18	21	30'818
%	12.83	35.67	22.54	13.59	7.12	3.72	1.89	0.94	1.32	0.24	0.06	0.07	100

Répartition "point de congélation" / Indications en °C de tous les résultats individuels\*

octobre 2025

De - à	>= -0.540	-0.539 - -0.536	-0.535 - -0.532	-0.531 - -0.528	-0.527 - -0.524	-0.523 - -0.520	-0.519 - -0.517	-0.516 - -0.512	-0.511 - -0.508	-0.507 - -0.504	-0.503 - -0.500	>= -0.499	Total résultats individuels
Nombre	18	144	911	4'153	9'323	9'904	3'983	1'948	275	129	50	103	30'941
%	0.06	0.47	2.94	13.42	30.13	32.01	12.87	6.30	0.89	0.42	0.16	0.33	100

Sources: Suisselab SA Zollikofen, TSM Solutions Sàrl Berne

Lait cru suisse: évaluation de droit public des résultats du contrôle du lait (lait de vache) oct. 2025										
Canton	Germes [Nombre d'exploitations]									
	Aucune contestation		1ère contestation		2ème contestation		3ème contestation		Total évaluations	
	G-0	%	G-1C/4M	%	G-2C/4M	%	G-3C/4M	%	G-Total	%
AG	525	99.43	1	0.19	2	0.38	0	0.00	528	100
AI	246	100.00	0	0.00	0	0.00	0	0.00	246	100
AR	365	100.00	0	0.00	0	0.00	0	0.00	365	100
BE	4'134	99.61	11	0.27	3	0.07	2	0.05	4'150	100
BS/BL	215	100.00	0	0.00	0	0.00	0	0.00	215	100
FR	1'152	99.48	4	0.35	2	0.17	0	0.00	1'158	100
GE	4	100.00	0	0.00	0	0.00	0	0.00	4	100
GL	164	100.00	0	0.00	0	0.00	0	0.00	164	100
GR	465	99.79	1	0.21	0	0.00	0	0.00	466	100
JU	345	100.00	0	0.00	0	0.00	0	0.00	345	100
LU	1'657	99.76	4	0.24	0	0.00	0	0.00	1'661	100
NE	300	99.01	3	0.99	0	0.00	0	0.00	303	100
NW	209	100.00	0	0.00	0	0.00	0	0.00	209	100
OW	349	100.00	0	0.00	0	0.00	0	0.00	349	100
SG	1'748	99.77	4	0.23	0	0.00	0	0.00	1'752	100
SH	51	100.00	0	0.00	0	0.00	0	0.00	51	100
SO	346	99.71	1	0.29	0	0.00	0	0.00	347	100
SZ	537	100.00	0	0.00	0	0.00	0	0.00	537	100
TG	786	99.75	2	0.25	0	0.00	0	0.00	788	100
TI	56	100.00	0	0.00	0	0.00	0	0.00	56	100
UR	148	98.67	2	1.33	0	0.00	0	0.00	150	100
VD	595	99.50	3	0.50	0	0.00	0	0.00	598	100
VS	211	98.60	3	1.40	0	0.00	0	0.00	214	100
ZG	199	99.50	1	0.50	0	0.00	0	0.00	200	100
ZH	726	99.86	1	0.14	0	0.00	0	0.00	727	100
<b>Total</b>	<b>15'533</b>	<b>99.68</b>	<b>41</b>	<b>0.26</b>	<b>7</b>	<b>0.04</b>	<b>2</b>	<b>0.01</b>	<b>15'583</b>	<b>100</b>
F*	41	100.00	0	0.00	0	0.00	0	0.00	41	100
FL**	37	100.00	0	0.00	0	0.00	0	0.00	37	100
<b>Total</b>	<b>15'611</b>	<b>99.68</b>	<b>41</b>	<b>0.26</b>	<b>7</b>	<b>0.04</b>	<b>2</b>	<b>0.01</b>	<b>15'661</b>	<b>100</b>

**Légende:**

G-0 Nombre d'exploitations sans contestation de la charge en germes au niveau du résultat mensuel\* dans le mois d'analyse, c.-à-d. résultat mensuel <80'000 germes/ml

G-1C/4M Nombre d'exploitations avec la 1ère contestation de la charge en germes en 4 mois

G-2C/4M Nombre d'exploitations avec la 2ème contestation de la charge en germes en 4 mois

G-3C/4M Nombre d'exploitations avec la 3ème contestation de la charge en germes en 4 mois

G-Total Nombre total d'exploitations évaluées quant à la charge en germes

\* Résultat mensuel = moyenne géométrique des résultats d'analyses du premier et du deuxième échantillon d'un mois. N'y a-t-il exceptionnellement qu'un seul résultat, celui-ci compte comme résultat mensuel.

\* F Échantillons provenant de la France (zone franche)

\*\* FL Échantillons provenant de la Principauté du Liechtenstein

Sources: Suisselab SA Zollikofen, TSM Solutions Sàrl Berne

Lait cru suisse: évaluation de droit public des résultats du contrôle du lait (lait de vache) oct. 2025											
Canton	Cellules somatiques (Nombre d'exploitations)										
	Aucune contestation C-0		1ère contestation C-1C/5M		2ème contestation C-2C/5M		3ème contestation C-3C/5M		4ème contestation C-4C/5M		Total évaluations C-Total
		%		%		%		%		%	%
AG	518	98.11	4	0.76	4	0.76	1	0.19	1	0.19	528 100
AI	244	99.19	2	0.81	0	0.00	0	0.00	0	0.00	246 100
AR	361	99.45	2	0.55	0	0.00	0	0.00	0	0.00	363 100
BE	4102	98.87	30	0.72	11	0.27	6	0.14	0	0.00	4'149 100
BS/BL	212	98.60	3	1.40	0	0.00	0	0.00	0	0.00	215 100
FR	1143	98.70	8	0.69	5	0.43	2	0.17	0	0.00	1'158 100
GE	4	100.00	0	0.00	0	0.00	0	0.00	0	0.00	4 100
GL	162	98.78	1	0.61	0	0.00	1	0.61	0	0.00	164 100
GR	459	98.71	6	1.29	0	0.00	0	0.00	0	0.00	465 100
JU	344	99.71	0	0.00	1	0.29	0	0.00	0	0.00	345 100
LU	1647	99.16	5	0.30	5	0.30	0	0.00	4	0.24	1'661 100
NE	301	99.34	0	0.00	1	0.33	0	0.00	1	0.33	303 100
NW	207	99.04	1	0.48	0	0.00	1	0.48	0	0.00	209 100
OW	346	99.14	2	0.57	0	0.00	0	0.00	1	0.29	349 100
SG	1734	99.09	10	0.57	3	0.17	3	0.17	0	0.00	1'750 100
SH	50	98.04	1	1.96	0	0.00	0	0.00	0	0.00	51 100
SO	346	99.43	1	0.29	0	0.00	1	0.29	0	0.00	348 100
SZ	528	98.32	5	0.93	3	0.56	1	0.19	0	0.00	537 100
TG	778	98.73	6	0.76	3	0.38	1	0.13	0	0.00	788 100
TI	54	96.43	0	0.00	0	0.00	2	3.57	0	0.00	56 100
UR	147	98.00	0	0.00	2	1.33	0	0.00	1	0.67	150 100
VD	584	97.82	8	1.34	1	0.17	4	0.67	0	0.00	597 100
VS	208	96.74	5	2.33	2	0.93	0	0.00	0	0.00	215 100
ZG	198	99.00	1	0.50	1	0.50	0	0.00	0	0.00	200 100
ZH	721	99.17	4	0.55	1	0.14	1	0.14	0	0.00	727 100
<b>Total</b>	<b>15'398</b>	<b>98.84</b>	<b>105</b>	<b>0.67</b>	<b>43</b>	<b>0.28</b>	<b>24</b>	<b>0.15</b>	<b>8</b>	<b>0</b>	<b>15'578 100</b>
F*	41	100.00	0	0.00	0	0.00	0	0.00	0	0.00	41 100
FL**	37	100.00	0	0.00	0	0.00	0	0.00	0	0.00	37 100
<b>Total</b>	<b>15'476</b>	<b>98.85</b>	<b>105</b>	<b>0.67</b>	<b>43</b>	<b>0.27</b>	<b>24</b>	<b>0.15</b>	<b>8</b>	<b>0.05</b>	<b>15'656 100</b>

**Légende:**

C-0 Nombre d'exploitations sans contestation de la charge en cellules au niveau du résultat mensuel\* dans le mois d'analyse, c.-à-d. résultat mensuel <350'000 cellules somatiques/ml

C-1C/5M Nombre d'exploitations avec la 1ère contestation de la charge en cellules en 5 mois

C-2C/5M Nombre d'exploitations avec la 2ème contestation de la charge en cellules en 5 mois

C-3C/5M Nombre d'exploitations avec la 3ème contestation de la charge en cellules en 5 mois

C-4C/5M Nombre d'exploitations avec la 4ème contestation de la charge en cellules en 5 mois

C-Total Nombre total d'exploitations évaluées quant à la charge en cellules

\* Résultat mensuel = moyenne géométrique des résultats d'analyses du premier et du deuxième

échantillon d'un mois. N'y a-t-il exceptionnellement qu'un seul résultat, celui-ci compte comme résultat mensuel.

\* F Échantillons provenant de la France (zone franche)

\*\* FL Échantillons provenant de la Principauté du Liechtenstein

Sources: Suisselab SA Zollikofen, TSM Solutions Sàrl Berne

Lait cru suisse: évaluation de droit public des résultats du contrôle du lait (lait de vache) oct. 2025						
Canton	Substances inhibitrices (Nombre d'exploitations)					
	Pas de détection de substances inhibitrices		Détection de substances inhibitrices		Total évaluations	
	S.i.-0	%	S.i.-1	%	S.i.-Total	%
AG	528	99.62	2	0.38	530	100
AI	246	100.00	0	0.00	246	100
AR	365	100.00	0	0.00	365	100
BE	4'149	99.88	5	0.12	4'154	100
BS/BL	215	100.00	0	0.00	215	100
FR	1'158	99.91	1	0.09	1'159	100
GE	4	100.00	0	0.00	4	100
GL	164	100.00	0	0.00	164	100
GR	466	100.00	0	0.00	466	100
JU	345	99.71	1	0.29	346	100
LU	1'662	100.00	0	0.00	1'662	100
NE	300	99.67	1	0.33	301	100
NW	210	99.53	1	0.47	211	100
OW	349	100.00	0	0.00	349	100
SG	1'753	100.00	0	0.00	1'753	100
SH	51	100.00	0	0.00	51	100
SO	348	100.00	0	0.00	348	100
SZ	537	100.00	0	0.00	537	100
TG	788	100.00	0	0.00	788	100
TI	56	100.00	0	0.00	56	100
UR	150	98.68	2	1.32	152	100
VD	598	100.00	0	0.00	598	100
VS	215	100.00	0	0.00	215	100
ZG	200	100.00	0	0.00	200	100
ZH	727	100.00	0	0.00	727	100
<b>Total</b>	<b>15'584</b>	<b>99.92</b>	<b>13</b>	<b>0.08</b>	<b>15'597</b>	<b>100</b>
F*	41	100.00	0	0.00	41	100
FL**	37	100.00	0	0.00	37	100
<b>Total</b>	<b>15'662</b>	<b>99.92</b>	<b>13</b>	<b>0.08</b>	<b>15'675</b>	<b>100</b>

**Légende:**

S.i.-0 Nombre d'exploitations avec détection de substances inhibitrices dans le mois analysé

S.i.-1 Nombre d'exploitations sans détection de substances inhibitrices dans le mois analysé

S.i.-Total Nombre total d'exploitations évaluées quant à la détection de substances inhibitrices

\* F Échantillons provenant de la France (zone franche)

\*\* FL Échantillons provenant de la Principauté du Liechtenstein

Sources: Suisselab SA Zollikofen, TSM Solutions Sàrl Berne



Lait cru suisse: évaluation de droit public des résultats du contrôle du lait (lait de vache) oct. 2025										
Canton	Suspensions de livraison de lait (Nombre d'exploitations)									
	Germe		Cellules somatiques		Substances inhibitrices		Suspensions successives		Total suspensions	
	Sp-G	%	Sp-C	%	Sp-S.i.	%	Sp-Succ.	%	Sp-Total	%
AG	0	0.00	1	33.33	2	66.67	0	0.00	3	100
AI	0	0.00	0	0.00	0	0.00	0	0.00	0	100
AR	0	0.00	0	0.00	0	0.00	0	0.00	0	100
BE	2	28.57	0	0.00	5	71.43	0	0.00	7	100
BS/BL	0	0.00	0	0.00	0	0.00	0	0.00	0	100
FR	0	0.00	0	0.00	1	100.00	0	0.00	1	100
GE	0	0.00	0	0.00	0	0.00	0	0.00	0	100
GL	0	0.00	0	0.00	0	0.00	0	0.00	0	100
GR	0	0.00	0	0.00	0	0.00	0	0.00	0	100
JU	0	0.00	0	0.00	1	100.00	0	0.00	1	100
LU	0	0.00	4	100.00	0	0.00	0	0.00	4	100
NE	0	0.00	1	33.33	1	33.33	1	33.33	3	100
NW	0	0.00	0	0.00	1	100.00	0	0.00	1	100
OW	0	0.00	1	50.00	0	0.00	1	50.00	2	100
SG	0	0.00	0	0.00	0	0.00	1	100.00	1	100
SH	0	0.00	0	0.00	0	0.00	0	0.00	0	100
SO	0	0.00	0	0.00	0	0.00	0	0.00	0	100
SZ	0	0.00	0	0.00	0	0.00	1	100.00	1	100
TG	0	0.00	0	0.00	0	0.00	0	0.00	0	100
TI	0	0.00	0	0.00	0	0.00	0	0.00	0	100
UR	0	0.00	1	33.33	2	66.67	0	0.00	3	100
VD	0	0.00	0	0.00	0	0.00	0	0.00	0	100
VS	0	0.00	0	0.00	0	0.00	0	0.00	0	100
ZG	0	0.00	0	0.00	0	0.00	0	0.00	0	100
ZH	0	0.00	0	0.00	0	0.00	0	0.00	0	100
<b>Total</b>	<b>2</b>	<b>7.41</b>	<b>8</b>	<b>29.63</b>	<b>13</b>	<b>48.15</b>	<b>4</b>	<b>14.81</b>	<b>27</b>	<b>100</b>
F*	0	0	0	0	0	0	0	0	0	100
FL**	0	0	0	0	0	0	0	0	0	100
<b>Total</b>	<b>2</b>	<b>7.41</b>	<b>8</b>	<b>29.63</b>	<b>13</b>	<b>48.15</b>	<b>4</b>	<b>14.81</b>	<b>27</b>	<b>100</b>

**Légende:**

- Sp-G      Nombre de suspensions dues à 3 contestations en matière de germes  
sur une durée de 4 mois
- Sp-C      Nombre de suspensions dues à 4 contestations en matière de cellules somatiques  
sur une durée de 5 mois
- Sp-S.i.    Nombre de suspensions due à la mise en évidence de substances inhibitrices
- Sp-Succ.   Nombre de suspensions successives dans le cadre de suspensions antérieures
- Sp-Total   Total nombre de suspensions de livraison de lait

- \* F      Échantillons provenant de la France (zone franche)
- \*\* FL    Échantillons provenant de la Principauté du Liechtenstein

Sources: Suisselab SA Zollikofen, TSM Solutions Sàrl Berne

Lait cru suisse: évaluation de droit privé des résultats du contrôle du lait (lait de vache) oct. 2025														
Canton	Germes (Nombre d'exploitations)													
	Aucune contestation*				1ère contestation*		2ème contestation*		3ème contestation*		4ème contestation*		5ème contestation*	
	G-0≤10	%	G-0>10	%	G-1C/5M	%	G-2C/5M	%	G-3C/5M	%	G-4C/5M	%	G-5C/5M	%
AG	424	80.30	99	18.75	2	0.38	0	0.00	2	0.38	1	0.19	0	0.00
AI	204	82.93	40	16.26	1	0.41	0	0.00	1	0.41	0	0.00	0	0.00
AR	315	86.30	49	13.42	1	0.27	0	0.00	0	0.00	0	0.00	0	0.00
BE	3'466	83.54	629	15.16	37	0.89	11	0.27	3	0.07	0	0.00	3	0.07
BS/BL	171	79.53	44	20.47	0	0.00	0	0.00	0	0.00	0	0.00	0	0.00
FR	957	82.64	185	15.98	5	0.43	8	0.69	1	0.09	2	0.17	0	0.00
GE	4	100.00	-	-	0	0.00	0	0.00	0	0.00	0	0.00	0	0.00
GL	150	91.46	14	8.54	0	0.00	0	0.00	0	0.00	0	0.00	0	0.00
GR	405	86.91	53	11.37	6	1.29	2	0.43	0	0.00	0	0.00	0	0.00
JU	257	74.49	81	23.48	7	2.03	0	0.00	0	0.00	0	0.00	0	0.00
LU	1'358	81.76	285	17.16	10	0.60	8	0.48	0	0.00	0	0.00	0	0.00
NE	226	75.33	62	20.67	5	1.67	5	1.67	2	0.67	0	0.00	0	0.00
NW	183	87.14	25	11.90	2	0.95	0	0.00	0	0.00	0	0.00	0	0.00
OW	299	85.67	45	12.89	3	0.86	2	0.57	0	0.00	0	0.00	0	0.00
SG	1'556	88.81	184	10.50	5	0.29	5	0.29	1	0.06	1	0.06	0	0.00
SH	43	84.31	7	13.73	0	0.00	1	1.96	0	0.00	0	0.00	0	0.00
SO	261	75.22	78	22.48	3	0.86	4	1.15	1	0.29	0	0.00	0	0.00
SZ	439	81.75	93	17.32	4	0.74	0	0.00	1	0.19	0	0.00	0	0.00
TG	662	84.01	114	14.47	6	0.76	5	0.63	0	0.00	1	0.13	0	0.00
TI	41	73.21	15	26.79	0	0.00	0	0.00	0	0.00	0	0.00	0	0.00
UR	129	86.00	18	12.00	2	1.33	1	0.67	0	0.00	0	0.00	0	0.00
VD	457	76.42	129	21.57	7	1.17	5	0.84	0	0.00	0	0.00	0	0.00
VS	171	79.91	36	16.82	5	2.34	2	0.93	0	0.00	0	0.00	0	0.00
ZG	158	79.00	40	20.00	1	0.50	1	0.50	0	0.00	0	0.00	0	0.00
ZH	600	82.53	123	16.92	0	0.00	3	0.41	0	0.00	0	0.00	1	0.14
<b>Total</b>	<b>12'936</b>	<b>83.03</b>	<b>2'448</b>	<b>15.71</b>	<b>112</b>	<b>0.72</b>	<b>63</b>	<b>0.40</b>	<b>12</b>	<b>0.08</b>	<b>5</b>	<b>0.03</b>	<b>4</b>	<b>0.03</b>
<b>15'580</b>														<b>100</b>
F*	22	53.66	19	46.34	0	0.00	0	0.00	0	0.00	0	0.00	0	0.00
FL**	30	81.08	6	16.22	1	2.70	0	0.00	0	0.00	0	0.00	0	0.00
<b>Total</b>	<b>12'988</b>	<b>82.95</b>	<b>2'473</b>	<b>15.79</b>	<b>113</b>	<b>0.72</b>	<b>63</b>	<b>0.40</b>	<b>12</b>	<b>0.08</b>	<b>5</b>	<b>0.03</b>	<b>4</b>	<b>0.03</b>
<b>15'658</b>														<b>100</b>

**Légende:**

- G-0≤10 Nombre d'exploitations sans contestation privée de la charge en germes dans le mois d'analyse; le plus mauvais résultat du premier et dernier échantillon dans le mois d'analyse avait une valeur ≤ 10'000 germes/ml
- G-0>10 Nombre d'exploitations sans contestation privée de la charge en germes dans le mois d'analyse; le plus mauvais résultat du premier et dernier échantillon dans le mois d'analyse avait une valeur >10'000 et ≤ 79'000 germes/ml
- G-1C/5M Nombre d'exploitations avec la 1ère contestation de la charge en germes en 5 mois
- G-2C/5M Nombre d'exploitations avec la 2ème contestation de la charge en germes en 5 mois
- G-3C/5M Nombre d'exploitations avec la 3ème contestation de la charge en germes en 5 mois
- G-4C/5M Nombre d'exploitations avec la 4ème contestation de la charge en germes en 5 mois
- G-5C/5M Nombre d'exploitations avec la 5ème contestation et plus de la charge en germes en 5 mois
- G-Total Nombre total d'exploitations évaluées quant à la charge en germes

\* Évaluations et contestations selon la convention (PSL, AILS, Fromarte) du 15.12.2015 sur les modalités des contrats d'achat de lait

\* F Échantillons provenant de la France (zone franche)

\*\* FL Échantillons provenant de la Principauté du Liechtenstein

Sources: Suisselab SA Zollikofen, TSM Solutions Sàrl Berne

Lait cru suisse: évaluation de droit privé des résultats du contrôle du lait (lait de vache)																
oct. 2025																
Canton	Cellules somatiques (Nombre d'exploitations)															
	Aucune contestation*				1ère contestation*		2ème contestation*		3ème contestation*		4ème contestation*		5ème contestation*		Total évaluations*	
	Z-0≤100	%	C-0>100	%	C-1C/5M	%	C-2C/5M	%	C-3C/5M	%	C-4C/5M	%	C-5C/5M	%	C-Total	%
AG	97	18.37	386	73.11	15	2.84	14	2.65	9	1.70	7	1.33	0	0.00	528	100.00
AI	78	31.71	160	65.04	7	2.85	0	0.00	1	0.41	0	0.00	0	0.00	246	100.00
AR	130	35.81	218	60.06	8	2.20	4	1.10	1	0.28	2	0.55	0	0.00	363	100.00
BE	1'990	47.97	1'987	47.90	103	2.48	37	0.89	19	0.46	10	0.24	2	0.05	4'148	100.00
BS/BL	62	28.84	143	66.51	4	1.86	3	1.40	1	0.47	2	0.93	0	0.00	215	100.00
FR	480	41.49	636	54.97	24	2.07	9	0.78	6	0.52	2	0.17	0	0.00	1'157	100.00
GE	1	25.00	3	75.00	0	0.00	0	0.00	0	0.00	0	0.00	0	0.00	4	100.00
GL	64	39.02	94	57.32	4	2.44	1	0.61	1	0.61	0	0.00	0	0.00	164	100.00
GR	189	40.65	255	54.84	15	3.23	5	1.08	1	0.22	0	0.00	0	0.00	465	100.00
JU	132	38.26	196	56.81	11	3.19	3	0.87	3	0.87	0	0.00	0	0.00	345	100.00
LU	578	34.80	1'014	61.05	40	2.41	17	1.02	5	0.30	7	0.42	0	0.00	1'661	100.00
NE	114	38.00	169	56.33	7	2.33	6	2.00	1	0.33	3	1.00	0	0.00	300	100.00
NW	82	39.05	120	57.14	6	2.86	1	0.48	1	0.48	0	0.00	0	0.00	210	100.00
OW	128	36.68	203	58.17	8	2.29	8	2.29	0	0.00	1	0.29	1	0.29	349	100.00
SG	586	33.47	1'085	61.96	43	2.46	21	1.20	11	0.63	3	0.17	2	0.11	1'751	100.00
SH	9	17.65	34	66.67	4	7.84	3	5.88	0	0.00	1	1.96	0	0.00	51	100.00
SO	111	31.90	219	62.93	8	2.30	6	1.72	3	0.86	1	0.29	0	0.00	348	100.00
SZ	192	35.75	302	56.24	30	5.59	8	1.49	3	0.56	1	0.19	1	0.19	537	100.00
TG	163	20.69	581	73.73	23	2.92	10	1.27	8	1.02	2	0.25	1	0.13	788	100.00
TI	12	21.43	38	67.86	4	7.14	0	0.00	2	3.57	0	0.00	0	0.00	56	100.00
UR	75	50.00	67	44.67	4	2.67	3	2.00	1	0.67	0	0.00	0	0.00	150	100.00
VD	206	34.56	359	60.23	16	2.68	8	1.34	4	0.67	3	0.50	0	0.00	596	100.00
VS	87	40.47	111	51.63	13	6.05	4	1.86	0	0.00	0	0.00	0	0.00	215	100.00
ZG	54	27.00	134	67.00	7	3.50	4	2.00	0	0.00	0	0.00	1	0.50	200	100.00
ZH	153	21.05	539	74.14	21	2.89	8	1.10	5	0.69	1	0.14	0	0.00	727	100.00
Total	5'773	37.07	9'053	58.13	425	2.73	183	1.18	86	0.55	46	0.30	8	0	15'574	100.00
F*	7	17.07	34	82.93	0	0.00	0	0.00	0	0.00	0	0.00	0	0.00	41	100.00
FL**	7	18.92	26	70.27	3	8.11	1	2.70	0	0.00	0	0.00	0	0.00	37	100.00
Total	5'787	36.97	9'113	58.22	428	2.73	184	1.18	86	0.55	46	0.29	8	0.05	15'652	100.00

**Légende:**

- C-0≤100 Nombre d'exploitations sans contestation privée de la charge en cellules somatiques dans le mois d'analyse; le plus mauvais résultat du premier et dernier échantillon dans le mois d'analyse avait une valeur ≤ 100'000 cellules somatiques/ml
- C-0>100 Nombre d'exploitations sans contestation privée de la charge en cellules somatiques dans le mois d'analyse; le plus mauvais résultat du premier et dernier échantillon dans le mois d'analyse avait une valeur >100'000 et ≤ 349'000 cellules somatiques/ml
- C-1C/5M Nombre d'exploitations avec la 1ère contestation de la charge en cellules somatiques en 5 mois
- C-2C/5M Nombre d'exploitations avec la 2ème contestation de la charge en cellules somatiques en 5 mois
- C-3C/5M Nombre d'exploitations avec la 3ème contestation de la charge en cellules somatiques en 5 mois
- C-4C/5M Nombre d'exploitations avec la 4ème contestation de la charge en cellules somatiques en 5 mois
- C-5C/5M Nombre d'exploitations avec la 5ème contestation de la charge en cellules somatiques en 5 mois
- C-Total Nombre total d'exploitations évaluées quant à la charge en cellules somatiques

\* Évaluations et contestations selon la convention (PSL, AILS, Fromarte) du 15.12.2015 sur les modalités des contrats d'achat de lait

- \* F Échantillons provenant de la France (zone franche)
- \*\* FL Échantillons provenant de la Principauté du Liechtenstein

Sources: Suisselab SA Zollikofen, TSM Solutions Sàrl Berne

Lait cru suisse: évaluation de droit privé des résultats du contrôle du lait (lait de vache) oct. 2025								
Canton	Substances inhibitrices (Nombre d'exploitations)							
	Pas de contestation*		1ère contestation*		2ème contestation*		Total évaluations*	
	S.i.-0	%	S.i.-1C/12M	%	S.i.-2C/12M	%	S.i.-Total	%
AG	528	99.62	2	0.38	0	0.00	530	100.00
AI	246	100.00	0	0.00	0	0.00	246	100.00
AR	365	100.00	0	0.00	0	0.00	365	100.00
BE	4'149	99.88	5	0.12	0	0.00	4'154	100.00
BS/BL	215	100.00	0	0.00	0	0.00	215	100.00
FR	1'158	99.91	1	0.09	0	0.00	1'159	100.00
GE	4	100.00	0	0.00	0	0.00	4	100.00
GL	164	100.00	0	0.00	0	0.00	164	100.00
GR	466	100.00	0	0.00	0	0.00	466	100.00
JU	345	99.71	1	0.29	0	0.00	346	100.00
LU	1'662	100.00	0	0.00	0	0.00	1'662	100.00
NE	300	99.67	1	0.33	0	0.00	301	100.00
NW	210	99.53	1	0.47	0	0.00	211	100.00
OW	349	100.00	0	0.00	0	0.00	349	100.00
SG	1'753	100.00	0	0.00	0	0.00	1'753	100.00
SH	51	100.00	0	0.00	0	0.00	51	100.00
SO	348	100.00	0	0.00	0	0.00	348	100.00
SZ	537	100.00	0	0.00	0	0.00	537	100.00
TG	788	100.00	0	0.00	0	0.00	788	100.00
TI	56	100.00	0	0.00	0	0.00	56	100.00
UR	150	98.68	2	1.32	0	0.00	152	100.00
VD	598	100.00	0	0.00	0	0.00	598	100.00
VS	215	100.00	0	0.00	0	0.00	215	100.00
ZG	200	100.00	0	0.00	0	0.00	200	100.00
ZH	727	100.00	0	0.00	0	0.00	727	100.00
<b>Total</b>	<b>15'584</b>	<b>99.92</b>	<b>13</b>	<b>0.08</b>	<b>0</b>	<b>0.00</b>	<b>15'597</b>	<b>100.00</b>
F*	41	100.00	0	0.00	0	0.00	41	100.00
FL**	37	100.00	0	0.00	0	0.00	37	100.00
<b>Total</b>	<b>15'662</b>	<b>99.92</b>	<b>13</b>	<b>0.08</b>	<b>0</b>	<b>0.00</b>	<b>15'675</b>	<b>100.00</b>

**Légende:**

S.i.-0 Nombre d'exploitations sans détection de substances inhibitrices dans les échantillons du mois d'analyse  
(pas de contestation privée)

S.i.-1C/12M Nombre d'exploitations avec la 1ère contestation privée en 12 mois à cause de détection de substances inhibitrices

S.i.-2C/12M Nombre d'exploitations avec la 2ème contestation privée en 12 mois à cause de détection de substances inhibitrices

S.i.-Total Nombre total d'exploitations évaluées quant à la détection de substances inhibitrices

\* Évaluations et contestations selon la convention (PSL, AILS, Fromarte) du 15.12.2015 sur les modalités des contrats d'achat de lait

\* F Échantillons provenant de la France (zone franche)

\*\* FL Échantillons provenant de la Principauté du Liechtenstein

Sources: Suisselab SA Zollikofen, TSM Solutions Sàrl Berne

Lait cru suisse: évaluation de droit privé des résultats du contrôle du lait (lait de vache) oct. 2025							
Canton	Point de congélation (Nombre d'exploitations)						
	Pas de contestation*		Contestation sans sanction*		Contestation avec sanction*		Total évaluations*
	PG-0	%	PG-C	%	PG-CS	%	PG-Total
AG	500	94.70	19	3.60	9	1.70	528
AI	219	89.02	15	6.10	12	4.88	246
AR	348	95.34	6	1.64	11	3.01	365
BE	3'885	93.64	165	3.98	99	2.39	4'149
BS/BL	203	94.42	7	3.26	5	2.33	215
FR	1'041	89.90	80	6.91	37	3.20	1'158
GE	4	100.00	0	0.00	0	0.00	4
GL	151	92.07	11	6.71	2	1.22	164
GR	432	92.70	24	5.15	10	2.15	466
JU	309	89.57	18	5.22	18	5.22	345
LU	1'554	93.50	60	3.61	48	2.89	1'662
NE	288	96.00	8	2.67	4	1.33	300
NW	198	94.29	7	3.33	5	2.38	210
OW	330	94.56	12	3.44	7	2.01	349
SG	1'610	91.84	79	4.51	64	3.65	1'753
SH	47	92.16	0	0.00	4	7.84	51
SO	319	91.67	16	4.60	13	3.74	348
SZ	517	96.28	14	2.61	6	1.12	537
TG	748	94.92	18	2.28	22	2.79	788
TI	48	85.71	4	7.14	4	7.14	56
UR	147	98.00	1	0.67	2	1.33	150
VD	523	87.46	44	7.36	31	5.18	598
VS	170	79.07	16	7.44	29	13.49	215
ZG	195	97.50	4	2.00	1	0.50	200
ZH	683	93.95	28	3.85	16	2.20	727
<b>Total</b>	<b>14'469</b>	<b>92.85</b>	<b>656</b>	<b>4.21</b>	<b>459</b>	<b>2.95</b>	<b>15'584</b>
F*	39	95.12	1	2.44	1	2.44	41
FL**	33	89.19	3	8.11	1	2.70	37
<b>Total</b>	<b>14'541</b>	<b>92.84</b>	<b>660</b>	<b>4.21</b>	<b>461</b>	<b>2.94</b>	<b>15'662</b>

**Légende:**

PG-0 Nombre d'exploitations sans contestation privée du point de congélation dans le premier

du mois d'analyse, résultat ≤ -0.520 °C

PG-C Nombre d'exploitations avec contestation privée du point de congélation, sans sanctions, et dernier échantillon résultat entre &gt; - 0.520 °C et &lt; -0.516 °C

PG-CS Nombre d'exploitations avec contestation privée du point de congélation, avec sanction, résultat ≥ -0.516 °C

PG-Total Nombre total d'exploitations évaluées quant au point de congélation

\* Évaluations et contestations selon la convention (PSL, AILS, Fromarte) du 15.12.2015 sur les modalités des contrats d'achat de lait. À partir du 01.11.2020 sous considération des valeurs d'adaptations pour le critère « point de congélation »

\* F Échantillons provenant de la France (zone franche)

\*\* FL Échantillons provenant de la Principauté du Liechtenstein

Sources: Suisselab SA Zollikofen, TSM Solutions Sàrl Berne

**Q75 plus 4m°C: -0.515**

valeur statistique calculée sur la base des valeurs supérieures des deux échantillons par mois et exploitation.

Lait cru suisse: déductions et suppléments de droit privé* (lait de vache) oct. 2025								
Canton	Déduction/supplément* (Nombre d'exploitations)							
	Supplément	%	± 0	%	Déduction	%	Total	%
AG	86	16.29	392	74.24	50	9.47	528	100
AI	67	27.24	169	68.70	10	4.07	246	100
AR	115	31.51	234	64.11	16	4.38	365	100
BE	1'694	40.81	2'234	53.82	223	5.37	4'151	100
BS/BL	53	24.65	152	70.70	10	4.65	215	100
FR	398	34.37	704	60.79	56	4.84	1'158	100
GE	1	25.00	3	75.00	0	0.00	4	100
GL	56	34.15	102	62.20	6	3.66	164	100
GR	160	34.33	278	59.66	28	6.01	466	100
JU	100	28.99	220	63.77	25	7.25	345	100
LU	483	29.04	1'095	65.84	85	5.11	1'663	100
NE	102	34.00	169	56.33	29	9.67	300	100
NW	75	35.71	124	59.05	11	5.24	210	100
OW	112	32.09	214	61.32	23	6.59	349	100
SG	509	29.04	1'154	65.83	90	5.13	1'753	100
SH	8	15.69	34	66.67	9	17.65	51	100
SO	85	24.43	239	68.68	24	6.90	348	100
SZ	164	30.54	327	60.89	46	8.57	537	100
TG	145	18.40	590	74.87	53	6.73	788	100
TI	10	17.86	40	71.43	6	10.71	56	100
UR	65	43.33	72	48.00	13	8.67	150	100
VD	155	25.92	400	66.89	43	7.19	598	100
VS	65	30.23	127	59.07	23	10.70	215	100
ZG	46	23.00	140	70.00	14	7.00	200	100
ZH	136	18.71	552	75.93	39	5.36	727	100
<b>Total</b>	<b>4'890</b>	<b>31.37</b>	<b>9'765</b>	<b>62.65</b>	<b>932</b>	<b>5.98</b>	<b>15'587</b>	<b>100</b>
F*	5	12.20	36	87.80	0	0.00	41	100
FL**	5	13.51	27	72.97	5	13.51	37	100
<b>Total</b>	<b>4'900</b>	<b>31.28</b>	<b>9'828</b>	<b>62.74</b>	<b>937</b>	<b>5.98</b>	<b>15'665</b>	<b>100</b>

**Légende:**

Supplément	Exigences de bases remplies pour l'octroi du supplément de 0.5 centimes, sans prise en considération des exigences spécifiques pour le lait de non-ensilage (nombre d'exploitations)
± 0	Nombre d'exploitations sans droit au supplément et sans déduction dans le mois analysé
Déduction	Nombre total des exploitations évaluées dans le mois analysé
Total	Nombre total des exploitations avec déduction dans le mois analysé

\* Évaluations et contestations selon la convention (PSL, AILS, Fromarte) du 15.12.2015 sur les modalités des contrats d'achat de lait. À partir du 01.11.2020 sous considération des valeurs d'adaptations pour le critère « point de congélation »

* F	Échantillons provenant de la France (zone franche)
** FL	Échantillons provenant de la Principauté du Liechtenstein

Sources: Suisselab SA Zollikofen, TSM Solutions Sàrl Berne

Composition du lait de vache par canton (page 1 : d'Argovie à Schaffhouse)

Canton	Composants	janv. g/kg	févr. g/kg	mars g/kg	avril g/kg	mai g/kg	juin g/kg	juil. g/kg	août g/kg	sept. g/kg	oct. g/kg	nov. g/kg	déc. g/kg	Moyenne g/kg
Argovie	Matière grasse	44.3	44.0	43.7	42.5	41.7	41.0	40.8	41.4	42.1	43.4			42.5
	Protéine	34.8	34.5	34.2	33.8	33.8	33.3	33.2	33.8	34.3	35.5			34.1
	Total	79.1	78.5	77.9	76.3	75.5	74.3	74.0	75.2	76.4	78.9			76.6
Appenzell Rhodes-Extérieures	Matière grasse	42.1	41.8	41.7	41.5	40.9	40.5	39.9	40.0	40.1	41.0			41.0
	Protéine	35.1	35.0	34.7	34.7	34.7	34.3	33.8	34.3	34.7	35.7			34.7
	Total	77.2	76.8	76.4	76.2	75.6	74.8	73.7	74.3	74.8	76.7			75.7
Appenzell Rhodes-Intérieures	Matière grasse	42.5	42.6	42.5	42.2	41.8	41.6	41.1	40.7	40.6	41.7			41.7
	Protéine	35.0	35.1	34.9	35.0	34.9	34.7	34.2	34.6	35.0	35.5			34.9
	Total	77.5	77.7	77.4	77.2	76.7	76.3	75.3	75.3	75.6	77.2			76.6
Bâle-Campagne	Matière grasse	44.2	44.1	43.0	42.0	41.1	40.6	40.6	41.4	41.9	43.3			42.2
	Protéine	34.2	34.0	33.2	33.2	33.1	32.9	32.8	33.3	33.8	34.8			33.5
	Total	78.4	78.1	76.2	75.2	74.2	73.5	73.4	74.7	75.7	78.1			75.7
Berne	Matière grasse	43.1	42.6	42.1	41.2	41.1	41.0	41.0	41.1	41.8	42.2			41.7
	Protéine	33.8	33.5	33.1	33.6	33.7	33.1	32.7	33.0	33.9	35.2			33.6
	Total	76.9	76.1	75.2	74.8	74.8	74.1	73.7	74.1	75.7	77.4			75.3
Fribourg	Matière grasse	41.8	41.0	40.5	39.2	39.5	39.4	39.8	40.1	40.4	40.7			40.2
	Protéine	33.7	33.4	33.0	33.6	33.7	32.9	32.8	33.1	34.2	35.3			33.6
	Total	75.5	74.4	73.5	72.8	73.2	72.3	72.6	73.2	74.6	76.0			73.8
Genève	Matière grasse	42.2	42.7	41.8	41.0	41.1	38.4	39.4	40.7	41.8	42.2			41.1
	Protéine	36.2	35.9	34.5	35.1	34.8	34.1	33.4	34.5	35.2	36.1			35.0
	Total	78.3	78.6	76.3	76.1	75.9	72.4	72.8	75.2	77.0	78.3			76.1
Glaris	Matière grasse	40.4	39.9	39.9	39.9	40.1	41.0	41.4	40.3	40.1	39.1			40.2
	Protéine	32.9	33.0	33.0	33.4	33.8	33.3	32.8	33.1	33.8	34.3			33.3
	Total	73.3	72.9	72.9	73.3	73.8	74.3	74.2	73.4	73.9	73.4			73.5
Grisons	Matière grasse	39.5	39.2	39.5	39.6	39.6	40.2	40.0	39.5	39.1	38.6			39.5
	Protéine	32.4	32.5	32.7	33.0	33.4	33.7	33.4	33.5	34.2	33.6			33.2
	Total	71.9	71.7	72.2	72.6	73.0	73.9	73.4	73.0	73.3	72.2			72.7
Jura	Matière grasse	41.7	41.1	41.0	40.6	39.4	39.1	39.3	39.5	40.3	40.9			40.3
	Protéine	33.7	33.6	33.3	33.4	33.7	32.9	32.9	33.4	34.1	35.0			33.6
	Total	75.4	74.7	74.3	74.0	73.1	72.0	72.2	72.9	74.4	75.9			73.9
Lucerne	Matière grasse	43.4	42.8	42.4	41.5	41.2	40.8	40.7	41.0	41.5	42.2			41.8
	Protéine	35.0	34.6	34.3	34.3	34.3	33.7	33.3	33.6	34.3	35.5			34.3
	Total	78.4	77.4	76.7	75.8	75.5	74.5	74.0	74.6	75.8	77.7			76.0
Neuchâtel	Matière grasse	40.8	40.2	39.8	39.6	38.9	38.8	38.9	39.5	40.1	41.2			39.8
	Protéine	33.2	33.1	33.0	33.0	33.8	33.0	32.7	33.3	34.6	35.4			33.5
	Total	74.0	73.3	72.8	72.6	72.7	71.8	71.6	72.8	74.7	76.6			73.3
Nidwald	Matière grasse	42.0	41.6	41.4	40.6	40.5	40.4	40.2	39.9	40.1	40.8			40.8
	Protéine	35.0	34.6	34.6	34.1	34.0	33.4	32.9	33.2	33.9	34.9			34.1
	Total	77.0	76.2	76.0	74.7	74.5	73.8	73.1	73.1	74.0	75.7			74.8
Obwald	Matière grasse	41.8	41.4	41.3	40.7	40.7	41.1	40.5	40.3	40.0	40.0			40.8
	Protéine	34.5	34.1	34.2	34.2	34.2	33.9	33.5	33.5	34.1	34.8			34.1
	Total	76.3	75.5	75.5	74.9	74.9	75.0	74.0	73.8	74.1	74.8			74.9
Schaffhouse	Matière grasse	44.8	43.7	43.1	42.5	41.5	40.8	41.7	42.4	42.5	44.0			42.7
	Protéine	34.6	34.0	33.9	33.9	33.3	33.1	32.7	33.2	33.9	35.3			33.8
	Total	79.4	77.7	77.0	76.4	74.8	73.9	74.4	75.6	76.4	79.3			76.5

Sources: Süsselab SA Zollikofen, TSM Solutions Sàrl Berne

Les données déterminées sont issues de tous les prélèvements (échantillonnage automatique ou manuel), effectués dans le cadre du contrôle de qualité du lait (valeur médiane).

Composition du lait de vache par canton (page 2 : de Schwyz à Zurich)

Canton	Composants	janv. g/kg	févr g/kg	mars g/kg	avril g/kg	mai g/kg	juin g/kg	juil. g/kg	août g/kg	sept. g/kg	oct. g/kg	nov. g/kg	déc. g/kg	Moyenne g/kg
Schwyz	Matière grasse	42.2	41.8	41.5	40.9	40.3	40.1	40.0	40.0	40.3	41.2			40.8
	Protéine	34.9	34.6	34.3	34.2	34.0	33.8	33.5	33.8	34.3	35.3			34.3
	Total	77.1	76.4	75.8	75.1	74.3	73.9	73.5	73.8	74.6	76.5			75.1
Soleure	Matière grasse	44.3	43.9	43.4	42.2	41.6	40.8	40.8	40.9	41.7	42.8			42.2
	Protéine	34.5	34.2	33.8	33.6	33.6	33.0	33.1	33.4	34.0	35.1			33.8
	Total	78.8	78.1	77.2	75.8	75.2	73.8	73.9	74.3	75.7	77.9			76.1
Saint-Gall	Matière grasse	42.4	42.1	41.7	41.3	41.0	40.4	40.4	40.4	40.5	41.4			41.2
	Protéine	35.1	34.9	34.6	34.7	34.5	34.0	33.6	33.9	34.5	35.5			34.5
	Total	77.5	77.0	76.3	76.0	75.5	74.4	74.0	74.3	75.0	76.9			75.7
Tessin	Matière grasse	40.2	40.0	39.9	39.6	39.4	39.8	38.3	39.2	41.2	40.5			39.8
	Protéine	33.1	33.2	33.0	32.8	33.2	32.9	31.9	32.2	34.9	34.8			33.2
	Total	73.3	73.2	72.8	72.4	72.6	72.7	70.2	71.4	76.1	75.3			73.0
Thurgovie	Matière grasse	43.3	42.7	42.4	41.4	41.1	40.3	40.7	40.8	41.2	42.6			41.7
	Protéine	35.3	34.9	34.6	34.8	34.5	33.9	33.6	33.9	34.6	35.9			34.6
	Total	78.6	77.6	77.0	76.2	75.6	74.2	74.3	74.7	75.8	78.5			76.3
Uri	Matière grasse	41.3	40.8	40.9	40.6	40.6	41.1	42.2	41.1	40.2	39.7			40.8
	Protéine	33.8	33.7	33.9	34.2	34.5	34.5	33.6	33.9	34.5	35.1			34.2
	Total	75.1	74.5	74.8	74.8	75.1	75.6	75.8	74.9	74.7	74.8			75.0
Vaud	Matière grasse	40.9	40.3	39.5	38.9	38.7	38.7	38.8	39.1	40.0	40.5			39.5
	Protéine	33.8	33.5	33.1	33.6	33.6	33.1	32.6	32.9	34.4	35.3			33.6
	Total	74.7	73.8	72.6	72.5	72.3	71.8	71.4	72.0	74.4	75.8			73.1
Valais	Matière grasse	37.6	37.4	37.9	37.9	38.8	39.6	40.6	41.3	40.0	38.9			39.0
	Protéine	32.1	32.3	32.6	32.7	33.3	33.3	32.6	33.0	34.3	34.4			33.1
	Total	69.7	69.7	70.5	70.6	72.1	72.9	73.2	74.3	74.3	73.3			72.1
Zoug	Matière grasse	42.5	41.8	41.7	41.2	40.4	40.3	40.2	40.3	41.1	42.3			41.2
	Protéine	34.9	34.5	34.2	33.8	33.7	33.4	33.3	33.9	34.4	35.7			34.2
	Total	77.4	76.3	75.9	75.0	74.1	73.7	73.5	74.2	75.5	78.0			75.4
Zurich	Matière grasse	43.4	42.9	42.9	42.0	41.1	40.6	40.7	40.8	41.6	42.8			41.9
	Protéine	34.8	34.4	34.2	34.1	34.0	33.6	33.5	33.9	34.4	35.5			34.2
	Total	78.2	77.3	77.1	76.1	75.1	74.2	74.2	74.7	76.0	78.3			76.1
Moyenne Suisse	Matière grasse	42.6	42.1	41.7	41.0	40.7	40.4	40.5	40.6	41.1	41.7			41.2
	Protéine	34.3	34.0	33.7	33.9	34.0	33.4	33.1	33.4	34.2	35.3			33.9
	Total	76.9	76.1	75.4	74.9	74.7	73.8	73.6	74.0	75.3	77.0			75.2
Moyenne Suisse	Matière grasse	42.8	41.8	41.7	41.3	40.6	40.6	40.3	39.9	40.7	41.5	42.0	42.8	41.3
Année précédente	Protéine	34.2	33.5	33.6	33.5	33.5	32.9	32.6	32.7	33.8	34.5	34.8	34.7	33.7
	Total	77.0	75.3	75.3	74.8	74.1	73.5	72.9	72.6	74.5	76.0	76.8	77.5	75.0
France (Zone franche)	Matière grasse	41.7	41.0	40.4	39.2	38.4	38.0	37.8	39.2	40.0	41.6			39.7
	Protéine	35.3	35.2	34.4	34.7	34.3	33.7	33.4	34.0	35.0	36.0			34.6
	Total	76.9	76.2	74.8	73.9	72.7	71.7	71.2	73.2	75.0	77.6			74.3
Principauté du Liechtenstein	Matière grasse	44.1	43.5	42.9	41.6	41.1	40.6	40.8	40.5	40.6	42.3			41.8
	Protéine	34.7	34.3	33.8	33.5	33.2	33.4	32.9	33.0	33.7	34.9			33.7
	Total	78.8	77.8	76.7	75.1	74.2	74.0	73.7	73.5	74.3	77.2			75.5
Moyenne	Matière grasse	42.6	42.1	41.7	41.0	40.7	40.4	40.5	40.6	41.1	41.7			41.2
Total	Protéine	34.3	34.0	33.7	33.9	34.0	33.4	33.1	33.4	34.2	35.3			33.9
	Total	76.9	76.1	75.4	74.9	74.7	73.8	73.6	74.0	75.3	77.0			75.2
Moyenne Suisse	Matière grasse	42.8	41.8	41.7	41.3	40.6	40.6	40.3	39.9	40.7	41.5	42.0	42.8	41.3
Année précédente	Protéine	34.2	33.5	33.6	33.5	33.5	32.9	32.6	32.7	33.8	34.5	34.8	34.7	33.7
	Total	77.0	75.3	75.3	74.8	74.1	73.5	72.9	72.6	74.5	76.0	76.8	77.5	75.0

Sources: Suisselab SA Zollikofen, TSM Solutions Sàrl Berne

Les données déterminées sont issues de tous les prélèvements (échantillonnage automatique ou manuel), effectués dans le cadre du contrôle de qualité du lait (valeur médiane).



**Contrôle du lait provenant d'autres mammifères (bufflonne, brebis, chèvre)**

Valeurs statistiques [sur la base de tous les résultats individuels\*]

octobre 2025

	Nombre d'échantillons	Moyenne	Écart type	5%- quantile	10%-quantile	Médian	90%-quantile	95%-quantile
		1'000 germes/ml	1'000 germes/ml	1'000 germes/ml	1'000 germes/ml	1'000 germes/ml	1'000 germes/ml	1'000 germes/ml
Germes	323	115	651	5	6	18	86	234

Répartition "nombre de germes" / Indications en 1'000 germes / ml de tous les résultats individuels\*

octobre 2025

De - à	1 - 9	10 - 49	50 - 99	100 - 199	200 - 299	300 - 399	400 - 499	500 - 999	1'000 - 1'499	1'500 - 1'999	2'000 - 2'999	>= 3'000	Total résultats individuels
Nombre	79	190	27	7	7	2	4	2	0	1	1	3	323
%	24.46	58.82	8.36	2.17	2.17	0.62	1.24	0.62	0.00	0.31	0.31	0.93	100

Substances inhibitrices de  
tous les résultats individuels\*

octobre 2025

	Nombre	%
Sans détection de substances inhibitrices	350	100.00
Avec détection de substances inhibitrices	0	0.00
Total évaluations	350	100.00

\* Ont été pris en compte tous les échantillons, pour lesquels le critère d'analyse considéré a été analysé. Suisse, sans France (lait de zone franche) et sans lait la Principauté du Liechtenstein.

Sources: Suisselab SA Zollikofen, TSM Solutions Sàrl Berne