

## Statistiques mensuelles du marché du lait

novembre 2025

date de publication:  
Berne, 12. Januar 2026

### 1 - Production / mise en valeur du lait

- 1.1a Production laitière mensuelle
- 1.1b Production laitière mensuelle (sans EE et sans VD)
- 1.2 Mise en valeur selon l'équivalent-lait
- 1.3 Mise en valeur selon l'équivalent-lait / année précédente (graphique)

### 2 - Fabrication de produits laitiers

- 2.1 Production fromagère mensuelle et cumulée
- 2.2 Production fromagère mensuelle et cumulée année précédente
- 2.3 Production fromagère (graphiques)
- 2.4 Production de lait de consommation / Production de beurre
- 2.5 Spécialités laitières
- 2.6 Poudre de lait et lait condensé

### 3 - Exportation

- 3.1 Exportations de fromage par produit/groupe de produits
- 3.2 Exportations de fromage par pays
- 3.3 Exportations de fromage par pays, mois de l'année précédente
- 3.4 Exportations de fromage par pays, cumulées
- 3.5 Exportations de fromage par pays, cumulées, année précédente
- 3.6 + 3.7 Total des exportations / sortes principales, 3 années (graphiques)
- 3.8 Pourcentage des exportations par variété (graphiques)
- 3.9 Exportations autres produits laitiers

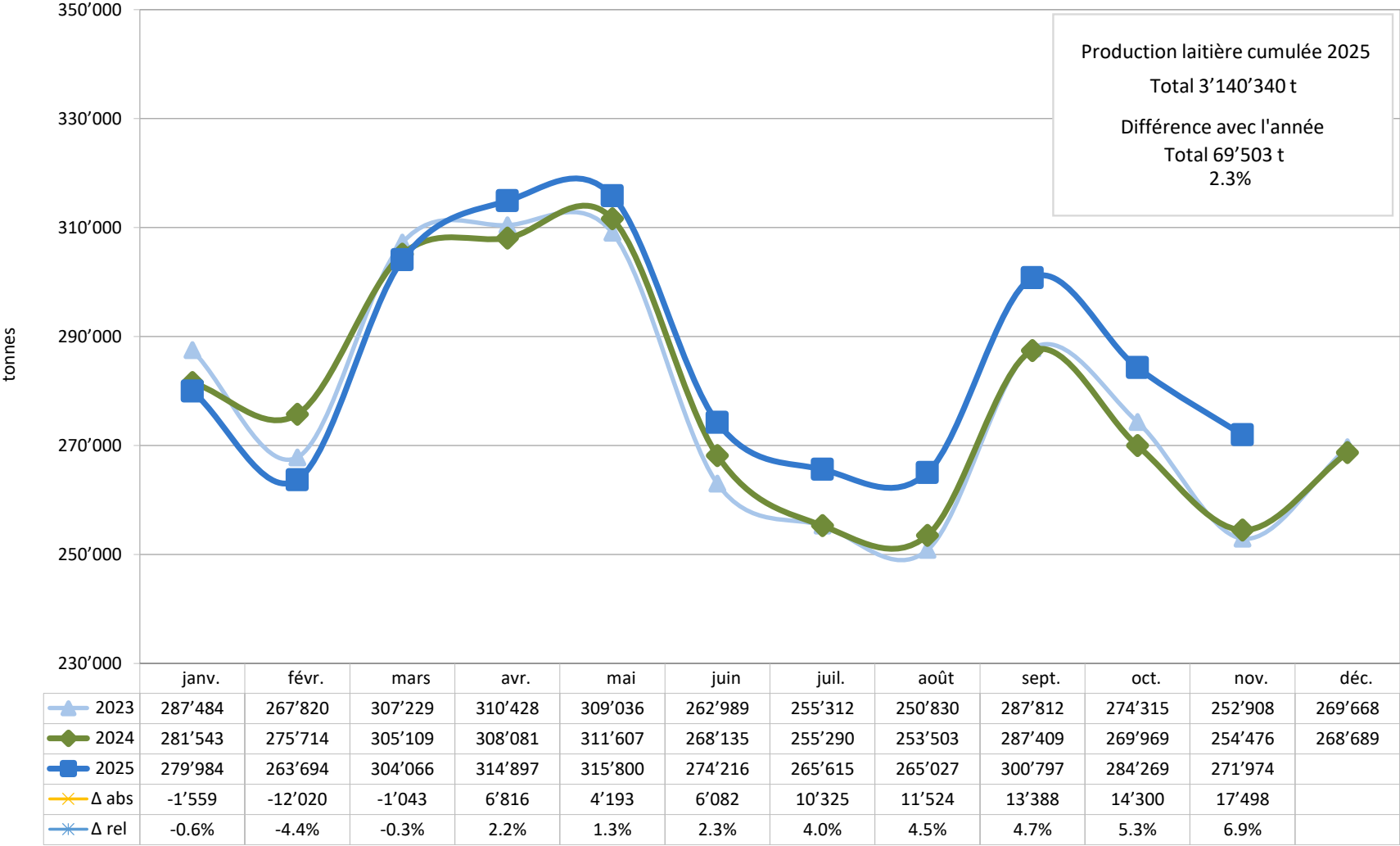
### 4 - Importations de fromage

- 4.1 Importations de fromage par produit/groupe de produits
- 4.2 Importations de fromage par pays fournisseur
- 4.3 Importations de fromage par pays fournisseur, mois de l'année précédente
- 4.4 Importations cumulées de fromage par pays fournisseur
- 4.5 Importations cumulées de fromage par pays fournisseur, année précédente
- 4.6 + 4.7 Total des importations / par groupe de produits, 3 années (graphiques)
- 4.8 Importations autres produits laitiers

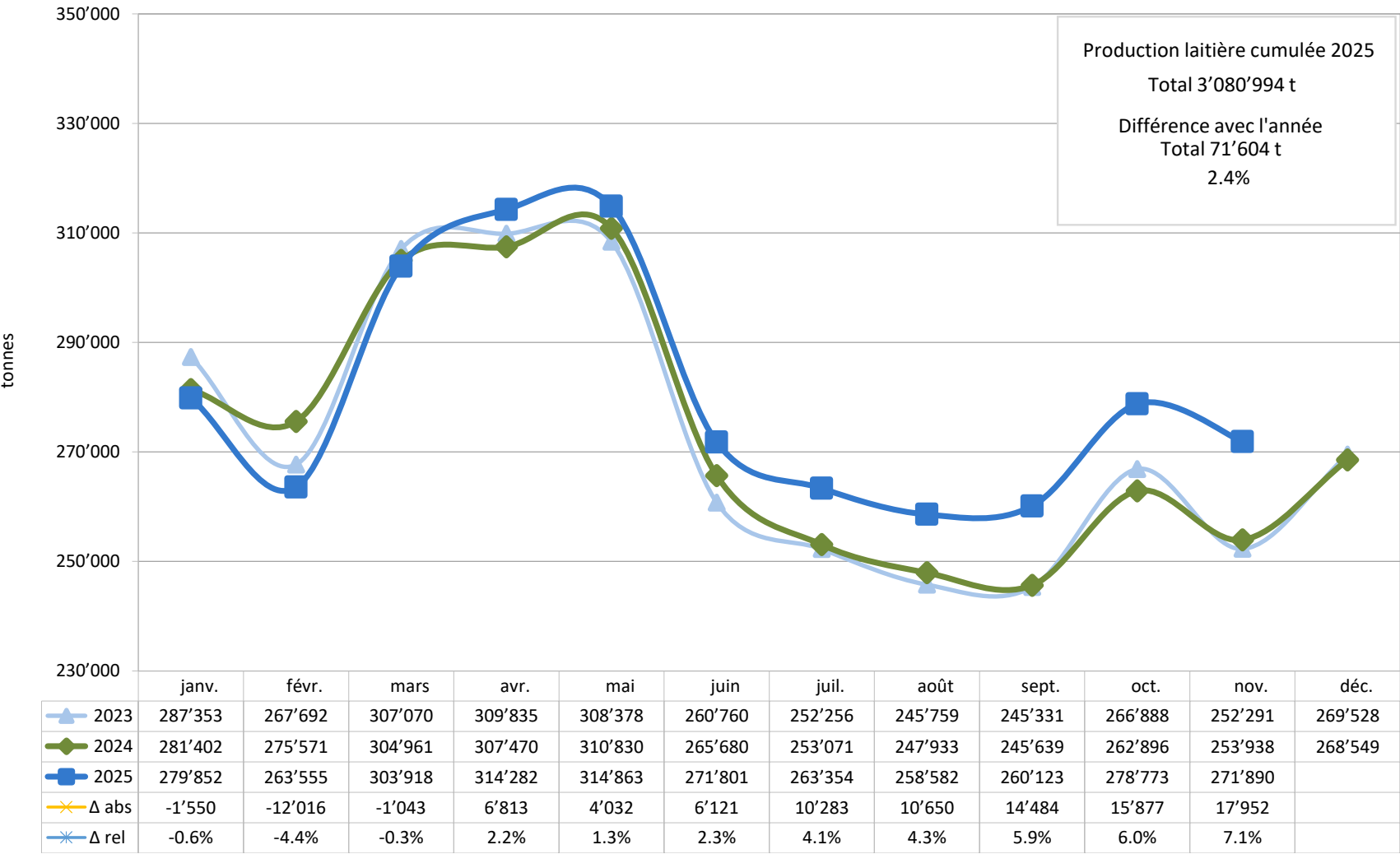
### 5 - Contrôle du lait

- 5.1 Valeurs statistiques, Distribution nombre de germes / cellules / point de congélation
- 5.2 Évaluation de droit public: germes
- 5.3 Évaluation de droit public: cellules somatiques
- 5.4 Évaluation de droit public: substances inhibitrices
- 5.5 Évaluation de droit public: suspensions de livraison de lait
- 5.6 Évaluation de droit privé: germes
- 5.7 Évaluation de droit privé: cellules somatiques
- 5.8 Évaluation de droit privé: substances inhibitrices
- 5.9 Évaluation de droit privé: point de congélation
- 5.10 Évaluation de droit privé: déduction/supplément
- 5.11 + 5.12 Composition du lait par canton
- 5.13 Contrôle du lait provenant d'autres mammifères (bufflonne, brebis, chèvre)

Production laitière mensuelle en 2025 (Lait de la zone franche et lait du Liechtenstein inclus)



Production laitière mensuelle en 2025 corrigée



## Mise en valeur du lait en équivalents-lait

	Mise en valeur mensuelle		Différence par rapport au même mois de l'année		Mise en valeur cumulée		Différence par rapport à la même période de l'année précédente	
	novembre 2024	novembre 2025		(%)	janv. - nov. 2024	janv. - nov. 2025		(%)
<b>Mise en valeur (t):</b>								
Fromage	114'434	115'094	660	0.6	1'385'654	1'421'896	36'242	2.6
Séré	2'639	3'200	561	21.3	31'587	37'008	5'421	17.2
Lait de consommation	29'536	29'815	279	0.9	317'245	315'962	-1'283	-0.4
Crème de consommation	27'376	25'850	-1'526	-5.6	255'708	255'778	70	0.0
Yogourt	9'532	10'142	610	6.4	110'555	113'988	3'433	3.1
Autres produits frais (y c. glaces comestib	9'251	10'429	1'178	12.7	109'387	125'201	15'814	14.5
Conserves de lait	19'288	20'685	1'397	7.2	274'734	263'499	-11'235	-4.1
Beurre	31'748	40'872	9'124	28.7	478'372	489'522	11'150	2.3
Autres mises en valeur	10'672	15'886	5'214	48.9	107'602	117'493	9'891	9.2
<b>Total</b>	<b>254'476</b>	<b>271'973</b>	<b>17'497</b>	<b>6.9</b>	<b>3'070'844</b>	<b>3'140'347</b>	<b>69'503</b>	<b>2.3</b>

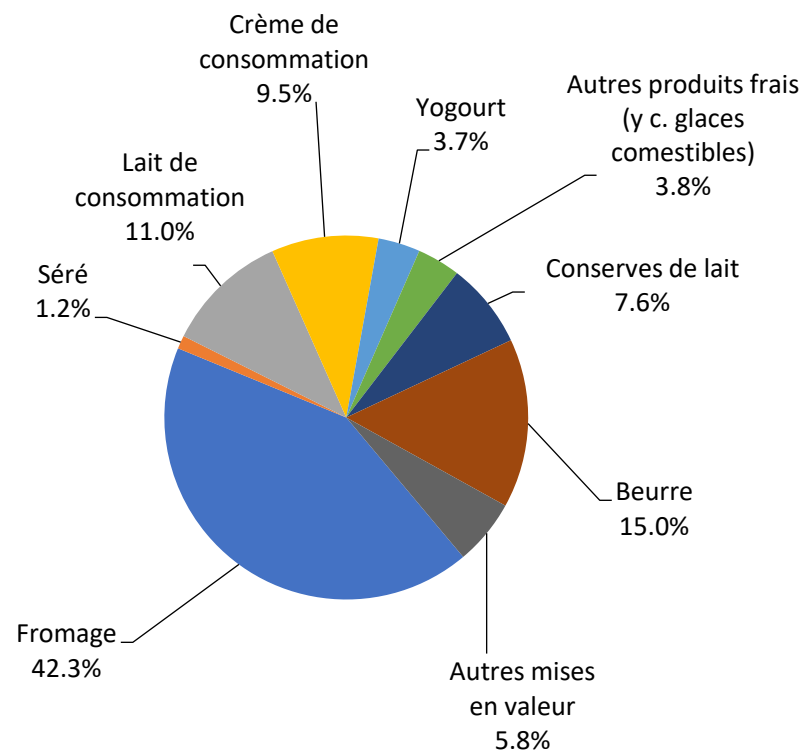
Un équivalent-lait correspond à la teneur en protéine et en matière grasse d'un kilo de lait (fraction protéique = 0.45 EL; fraction butyrique = 0.55 EL)

Exemple 1 kg lait entier past./UHT = 0,45 protéine + 0.55 matière grasse = 1.00 équivalent-lait

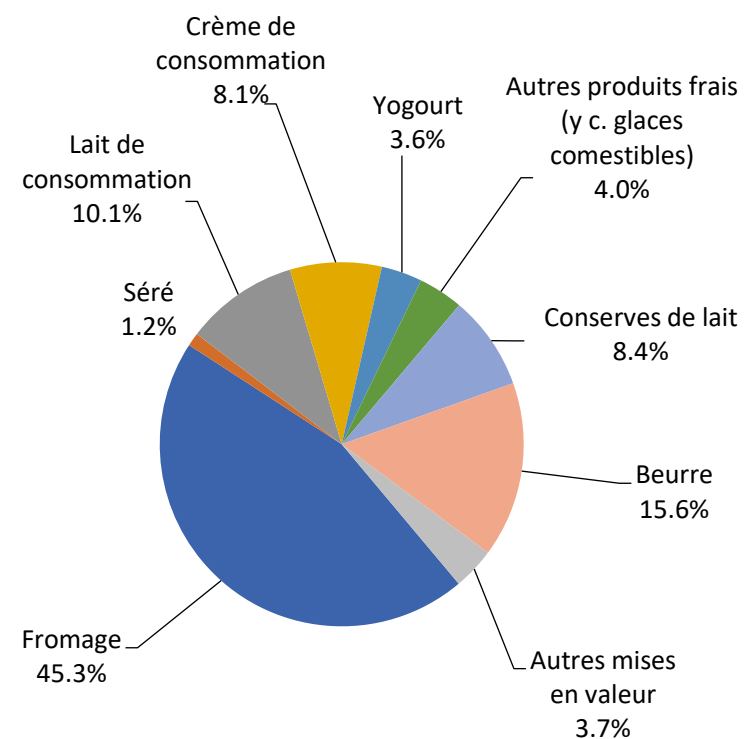
1 kg lait écrémé past./UHT = 0.45 protéine + 0.05 matière grasse = 0.50 équivalent-lait

1 kg crème entière past./UHT = 0.30 protéine + 4.80 matière grasse = 5.10 équivalents-lait

**Mise en valeur du lait en équivalents-lait nov. 2025**  
**Total 271'973 tonnes de lait**



**Mise en valeur du lait en équivalents-lait janv. - nov. 2025**  
**Total 3'140'347 tonnes de lait**



## Production fromagère 2025 cumulée avec comparaison année précédente

(t)	janv.	févr.	mars	avril	mai	juin	juillet	août	sept.	oct.	nov.	déc.	Cumul		Différence	
													2024	2025	période année précédente	(%)
Séré	1'811	1'734	1'918	1'866	2'030	1'795	1'912	1'796	2'093	1'857	1'791		18'529	20'603	2'074	11.2
Mozzarella	1'955	1'901	2'237	2'214	2'397	2'352	2'456	2'183	2'062	2'214	1'928		23'045	23'899	854	3.7
Mascarpone	35	47	62	55	48	55	49	59	58	56	75		513	663	150	29.2
Autres fromages frais	1'710	1'654	1'792	1'954	1'880	1'725	1'870	1'635	1'747	1'819	1'751		16'115	19'537	3'422	21.2
<b>Total fromages frais</b>	<b>5'511</b>	<b>5'336</b>	<b>6'009</b>	<b>6'089</b>	<b>6'355</b>	<b>5'990</b>	<b>6'287</b>	<b>5'673</b>	<b>5'961</b>	<b>5'946</b>	<b>5'545</b>		<b>58'202</b>	<b>64'702</b>	<b>6'500</b>	<b>11.2</b>
Fromage à croûte fleurie, maigre, 1/4 gras													672	653	-19	-2.8
Fromage à croûte fleurie, 1/2 gras à gras	58	62	61	55	61	54	63	57	64	61	57		672	653	-19	-2.8
Fromage à croûte fleurie, crème	117	153	121	101	96	97	101	117	148	167	150		1'358	1'368	10	0.7
Bleu, fromage à pâte persillée	2	3	4	3	2	2	2	3	5	3	3		35	32	-3	-8.6
Tomme	145	153	184	179	189	169	201	146	145	136	147		1'805	1'794	-11	-0.6
Vacherin Mont-d'Or AOP	64	24	2	0	0	0	0	35	106	112	92		432	435	3	0.7
Autres fromages à pâte molle, maigres, 1/4 gras	1	1	1	1	1	0	1	0	1	0	1		12	8	-4	-33.3
Autres fromages à pâte molle, 1/2 gras à gras	60	67	75	71	67	66	63	68	81	76	80		797	774	-23	-2.9
Autres fromages à pâte molle, crème	24	23	27	23	20	18	25	18	21	21	25		269	245	-24	-8.9
<b>Total fromage à pâte molle</b>	<b>471</b>	<b>486</b>	<b>475</b>	<b>433</b>	<b>436</b>	<b>406</b>	<b>456</b>	<b>444</b>	<b>571</b>	<b>576</b>	<b>555</b>		<b>5'380</b>	<b>5'309</b>	<b>-71</b>	<b>-1.3</b>
Appenzeller®	561	584	628	600	681	806	811	748	685	629	667		7'475	7'400	-75	-1.0
Tilsit	232	152	183	205	221	166	187	217	207	144	142		2'077	2'056	-21	-1.0
Fromage du Valais / Raclette du Valais AOP	219	209	239	229	237	157	98	82	518	168	160		2'254	2'316	62	2.8
Raclette Suisse	1'136	979	1'243	1'403	1'462	1'492	1'763	1'639	1'741	1'565	1'119		16'105	15'542	-563	-3.5
Vacherin fribourgeois AOP	178	156	179	130	177	237	327	329	370	305	267		2'827	2'655	-167	-5.9
Tête de Moine AOP	231	193	191	214	245	269	296	301	292	292	249		2'859	2'773	-86	-3.0
Fromage du Jura	63	81	85	65	40	21	20	36	47	45	47		473	525	52	11.0
Fromage des vigneron	1	1	2	1	2	0	0	0	2	1	1		17	11	-6	-35.3
Mutschli	51	47	49	49	56	52	49	65	155	71	50		724	694	-30	-4.1
Fromage d'alpage à pâte mi-dure	0	0	0	0	20	60	62	168	1'757	91	7		2'149	2'165	16	0.7
Fromage de montagne des Grisons	69	61	71	68	78	49	32	21	35	61	58		662	603	-59	-8.9
Fromages de montagne	205	184	216	241	222	166	139	140	149	187	177		1'987	2'026	39	2.0
St. Paulin Suisse	27	32	18	31	24	21	24	28	28	24	19		199	276	77	38.7
Edam suisse	0	2	1	1	1	1	1	2	1	1	1		19	12	-7	-36.8
Fromage affiné à froid	39	36	11	14	8	18	11	15	29	28	11		132	220	88	66.7
Fromage à pâte mi-dure persillée	12	11	15	15	21	24	6	7	23	13	14		166	161	-5	-3.0
Fromage semi - préparé	77	52	94	64	52	80	55	57	55	57	47		765	690	-75	-9.8
Fromage industriel	896	902	1'164	1'166	1'283	997	801	804	1'229	1'084	1'084		8'874	11'198	2'324	26.2
Autres fromages à pâte mi-dure, maigre, 1/4 gras	74	74	59	54	52	45	57	57	69	97	101		557	739	182	32.7
Autres fromages à pâte mi-dure, 1/2 gras à gras	1'015	896	1'018	1'053	1'156	904	962	977	1'205	1'198	922		10'380	11'306	926	8.9
Autres fromages à pâte mi-dure, crème	761	640	645	773	665	584	616	547	643	663	570		7'022	7'107	85	1.2
<b>Total fromage à pâte mi-dure</b>	<b>5'847</b>	<b>5'292</b>	<b>6'111</b>	<b>6'376</b>	<b>6'703</b>	<b>6'149</b>	<b>6'317</b>	<b>6'240</b>	<b>8'858</b>	<b>6'869</b>	<b>5'713</b>		<b>67'718</b>	<b>70'475</b>	<b>2'757</b>	<b>4.1</b>
Emmentaler AOP	1'082	1'005	1'108	1'114	1'208	1'056	1'101	1'077	1'016	1'056	1'004		11'366	11'827	461	4.1
Switzerland Swiss	529	467	534	494	363	362	358	218	175	404	508		5'121	4'412	-709	-13.8
Gruyère AOP	2'484	2'345	2'761	3'063	3'140	2'693	2'500	2'393	2'362	2'409	2'220		27'645	28'370	725	2.6
Fromage d'alpage à pâte dure	0	0	0	0	16	36	42	225	1'096	155	0		1'698	1'570	-128	-7.5
Autres fromages à pâte dure, maigre, 1/4 gras	301	222	239	301	245	127	234	135	208	405	269		2'873	2'686	-187	-6.5
Autres fromages à pâte dure, 1/2 gras à gras	556	463	497	459	458	438	459	425	488	540	476		5'048	5'259	211	4.2
Autres fromages à pâte dure, crème	0	0	0	0	0	0	0	0	0	0	0		85	0	-85	-100.0
<b>Total fromage à pâte dure</b>	<b>4'952</b>	<b>4'502</b>	<b>5'139</b>	<b>5'431</b>	<b>5'430</b>	<b>4'712</b>	<b>4'694</b>	<b>4'473</b>	<b>5'345</b>	<b>4'969</b>	<b>4'477</b>		<b>53'836</b>	<b>54'124</b>	<b>288</b>	<b>0.5</b>
Sbrinz AOP	114	122	144	149	157	123	92	102	88	147	132		1'411	1'370	-41	-2.9
<b>Total fromage à pâte extra-dure</b>	<b>114</b>	<b>122</b>	<b>144</b>	<b>149</b>	<b>157</b>	<b>123</b>	<b>92</b>	<b>102</b>	<b>88</b>	<b>147</b>	<b>132</b>		<b>1'411</b>	<b>1'370</b>	<b>-41</b>	<b>-2.9</b>
Fromage pur chèvre	46	55	76	98	103	92	82	80	162	81	47		996	922	-74	-7.4
Fromage pur brebis	25	28	36	40	40	34	25	21	35	27	17		335	320	-15	-4.5
Fromage pur bufflonne	8	10	16	17	21	26	33	17	14	10	9		176	181	5	2.8
<b>Total produits spéciaux</b>	<b>79</b>	<b>93</b>	<b>128</b>	<b>155</b>	<b>164</b>	<b>152</b>	<b>140</b>	<b>118</b>	<b>203</b>	<b>118</b>	<b>73</b>		<b>1'507</b>	<b>1'423</b>	<b>-84</b>	<b>-5.6</b>
<b>Total</b>	<b>16'974</b>	<b>15'831</b>	<b>18'006</b>	<b>18'633</b>	<b>19'245</b>	<b>17'532</b>	<b>17'986</b>	<b>17'050</b>	<b>21'026</b>	<b>18'625</b>	<b>16'495</b>		<b>188'054</b>	<b>197'403</b>	<b>9'349</b>	<b>5.0</b>

\* y c. spécialités locales

\*\* y c. fromage industriel, spécialités locales

## Production fromagère 2024

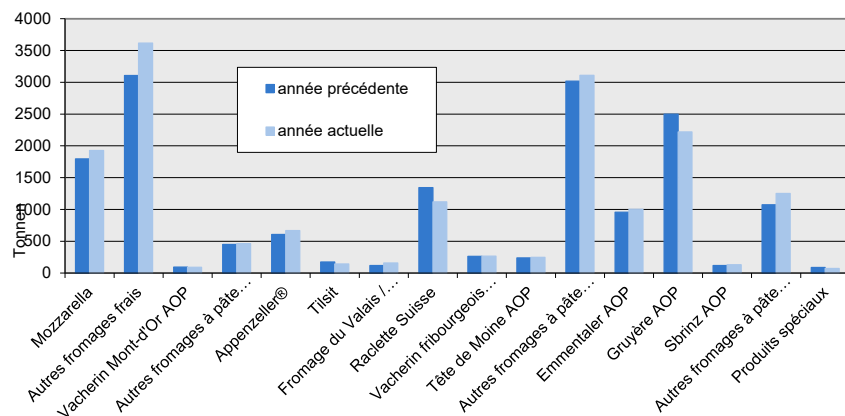
(t)	janv.	févr.	mars	avril	mai	juin	juillet	août	sept.	oct.	nov.	déc.	Cumul 2024
Séré	1'718	1'582	1'784	1'738	1'829	1'624	1'639	1'734	1'664	1'646	1'571	1'705	20'234
Mozzarella	2'075	1'900	2'195	2'288	2'422	2'207	2'271	1'996	1'878	2'018	1'795	1'933	24'978
Mascarpone	43	45	62	50	49	47	44	44	41	39	49	80	593
Autres produits frais	1'347	1'267	1'491	1'553	1'559	1'346	1'514	1'535	1'449	1'566	1'488	1'425	17'540
<b>Total fromages frais</b>	<b>5'183</b>	<b>4'794</b>	<b>5'532</b>	<b>5'629</b>	<b>5'859</b>	<b>5'224</b>	<b>5'468</b>	<b>5'309</b>	<b>5'032</b>	<b>5'269</b>	<b>4'903</b>	<b>5'143</b>	<b>63'345</b>
Fromage à croûte fleurie, maigre à 1/4 gras													
Fromage à croûte fleurie, 1/2 gras à gras	63	61	57	61	61	52	64	64	63	70	56	55	727
Fromage à croûte fleurie, crème	124	124	121	108	115	93	113	110	129	181	140	117	1'475
Bleu, fromage à pâte persillée	2	3	2	1	6	5	3	3	4	3	3	2	37
Tomme	150	143	173	178	190	156	191	165	155	155	149	145	1'950
Vacherin Mont-d'Or AOP	58	27	1	0	0	0	0	53	99	101	93	62	494
Autres fromages à croûte fleurie, maigres à 1/4 gras	1	1	1	1	1	1	2	1	1	1	1	1	13
Autres fromages à croûte fleurie, 1/2 gras à gras	80	70	78	72	69	64	64	65	78	82	75	69	866
Autres fromages à croûte fleurie, crème	30	21	23	27	21	18	25	25	23	30	26	19	288
<b>Total fromage à pâte molle</b>	<b>508</b>	<b>450</b>	<b>456</b>	<b>448</b>	<b>463</b>	<b>389</b>	<b>462</b>	<b>486</b>	<b>552</b>	<b>623</b>	<b>543</b>	<b>470</b>	<b>5'850</b>
Appenzeller*	637	602	721	717	827	711	702	706	685	560	607	615	8'090
Tilsiter	248	190	196	212	159	179	155	174	176	215	173	195	2'272
Fromage du Valais / Raclette du Valais AOP	229	227	237	240	225	156	103	85	467	165	120	169	2'423
Raclette Suisse	1'262	993	1'239	1'350	1'602	1'507	1'826	1'498	1'723	1'760	1'345	1'125	17'230
Vacherin fribourgeois AOP	185	158	168	196	247	295	325	320	345	320	263	193	3'015
Tête de Moine AOP	240	215	171	222	297	292	305	313	292	275	237	243	3'102
Fromage du Jura	65	72	66	51	38	36	34	33	25	27	26	30	503
Winzerkäse	1	2	1	3	1	2	1	2	2	1	1	2	19
Mutschli	50	53	54	48	59	52	56	69	149	71	63	55	779
Fromage d'alpage à pâte mi-dure	0	0	0	0	18	63	60	143	1'726	108	31	0	2'149
Fromage de montagne des Grisons	94	86	89	83	88	60	35	13	29	37	48	52	714
Fromages de montagne, à la coupe	197	192	216	265	242	179	148	121	144	147	136	158	2'145
St. Paulin Suisse	15	13	16	15	18	14	20	17	21	29	21	13	212
Edam suisse	2	1	2	1	2	2	2	2	2	2	1	2	21
Fromage affiné à froid	5	10	30	29	6	4	7	3	6	12	20	22	154
Fromage à pâte mi-dure persillée	11	12	14	14	24	23	10	9	18	18	13	16	182
Fromage semi - préparé	64	59	66	87	46	65	89	61	89	80	59	71	836
Fromage industriel	700	777	785	963	922	702	689	727	545	1'093	971	898	9'772
Autres fromages à pâte mi-dure, maigre à 1/4 gras	71	47	45	70	62	15	43	30	58	58	58	83	640
Autres fromages à pâte mi-dure, 1/2 gras à gras	934	876	977	1'025	980	889	867	876	1'002	1'014	940	907	11'287
Autres fromages à pâte mi-dure, crème	651	643	672	688	682	606	617	575	559	700	629	671	7'693
<b>Total fromage à pâte mi-dure</b>	<b>5'661</b>	<b>5'228</b>	<b>5'765</b>	<b>6'279</b>	<b>6'545</b>	<b>5'852</b>	<b>6'094</b>	<b>5'777</b>	<b>8'063</b>	<b>6'692</b>	<b>5'762</b>	<b>5'520</b>	<b>73'238</b>
Emmentaler AOP	1'098	1'054	1'081	1'039	1'137	969	993	1'032	971	1'034	958	1'029	12'395
Switzerland Swiss	521	503	566	585	602	511	551	360	365	175	382	451	5'572
Gruyère AOP	2'429	2'383	2'661	2'969	2'958	2'435	2'205	2'155	2'396	2'556	2'498	2'666	30'311
Fromage d'alpage à pâte dure	0	0	0	0	14	39	34	197	1'176	238	0	0	1'698
Autres fromages à pâte dure, maigre à 1/4 gras	235	226	350	334	301	245	261	213	223	276	209	286	3'159
Autres fromages à pâte dure, 1/2 gras à gras	525	481	514	475	467	386	443	364	422	493	478	492	5'540
Autres fromages à pâte dure, crème	11	4	10	16	11	6	9	7	5	2	4	0	85
<b>Total fromage à pâte dure</b>	<b>4'819</b>	<b>4'651</b>	<b>5'182</b>	<b>5'418</b>	<b>5'490</b>	<b>4'591</b>	<b>4'496</b>	<b>4'328</b>	<b>5'558</b>	<b>4'774</b>	<b>4'529</b>	<b>4'924</b>	<b>58'760</b>
Sbrinz AOP	133	142	155	156	155	133	91	92	102	133	119	139	1'550
<b>Total fromage à pâte extra-dure</b>	<b>133</b>	<b>142</b>	<b>155</b>	<b>156</b>	<b>155</b>	<b>133</b>	<b>91</b>	<b>92</b>	<b>102</b>	<b>133</b>	<b>119</b>	<b>139</b>	<b>1'550</b>
Fromage pur chèvre	56	66	94	107	113	94	87	85	158	83	53	47	1'043
Fromage pur brebis	28	32	39	43	43	32	27	21	26	20	24	21	356
Fromage pur bufflonne	22	11	14	13	17	23	23	21	11	11	10	10	186
<b>Total produits spéciaux</b>	<b>106</b>	<b>109</b>	<b>147</b>	<b>163</b>	<b>173</b>	<b>149</b>	<b>137</b>	<b>127</b>	<b>195</b>	<b>114</b>	<b>87</b>	<b>78</b>	<b>1'585</b>
<b>Total</b>	<b>16'410</b>	<b>15'374</b>	<b>17'237</b>	<b>18'093</b>	<b>18'685</b>	<b>16'338</b>	<b>16'748</b>	<b>16'119</b>	<b>19'502</b>	<b>17'605</b>	<b>15'943</b>	<b>16'274</b>	<b>204'328</b>

\* y.c. spécialités locales

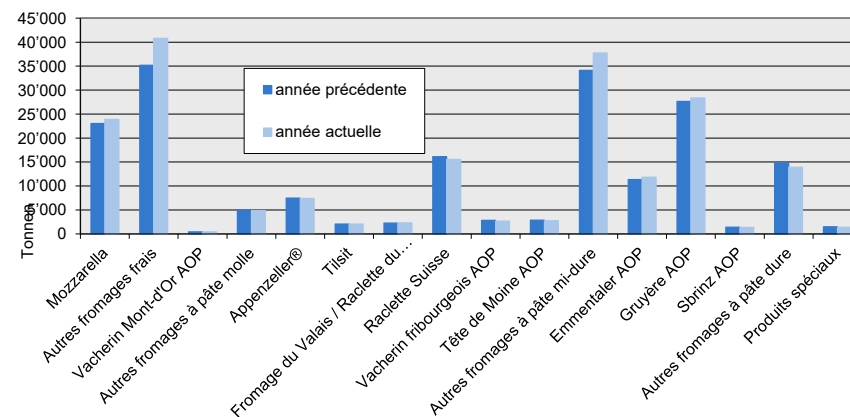
\*\* y.c. fromage industriel, spécialités locales

## Production fromagère

novembre 2025 en comparaison avec le même mois de l'année précédente

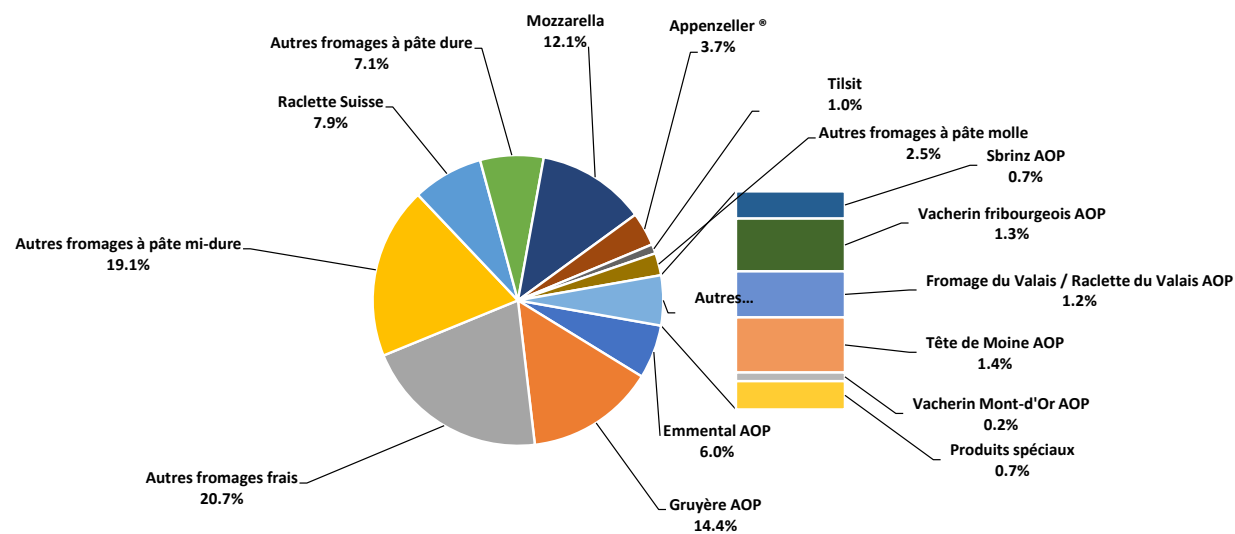


Cumulée par rapport à la même période de l'année précédente  
janvier - novembre 2025



janvier - novembre 2025

Total 197'403 tonnes





## Production de lait de consommation

Variété de lait (t)	Production mensuelle		Différence par rapport au même mois de l'année précédente		Production cumulée		Différence par rapport à la même période de l'année précédente	
	novembre 2024	novembre 2025			janv. - nov. 2024	janv. - nov. 2025		
			( $\%$ )				( $\%$ )	
Lait cru	332	231	-101	-30.4	4'395	4'437	42	1.0
Lait past. enrichi en matière grasse	0	0	0	0.0	25	0	-25	-100.0
Lait UHT enrichi en matière grasse	28	2	-26	-92.9	294	141	-153	-52.0
Lait entier past.	3'137	3'284	147	4.7	33'133	34'390	1'257	3.8
Lait entier UHT	1'295	1'343	48	3.7	13'076	13'376	300	2.3
Lait entier standardisé pasteurisé, 3.5%	2'964	2'777	-187	-6.3	32'232	30'570	-1'662	-5.2
Lait entier standardisé UHT, 3.5%	11'794	12'321	527	4.5	128'691	130'092	1'401	1.1
Lait partiellement écrémé past.	4'337	4'101	-236	-5.4	45'860	45'136	-724	-1.6
Lait partiellement écrémé UHT	9'830	9'660	-170	-1.7	102'713	98'127	-4'586	-4.5
Lait écrémé past.	197	4	-193	-98.0	2'979	2'644	-335	-11.2
Lait écrémé UHT	627	637	10	1.6	6'298	6'974	676	10.7
<b>Total lait de consommation</b>	<b>34'541</b>	<b>34'360</b>	<b>-181</b>	<b>-0.5</b>	<b>369'696</b>	<b>365'887</b>	<b>-3'809</b>	<b>-1.0</b>

## Production de beurre \*

(t)	Production mensuelle		Différence par rapport au même mois de l'année précédente		Production cumulée		Différence par rapport à la même période de l'année précédente	
	novembre 2024	novembre 2025			janv. - nov. 2024	janv. - nov. 2025		
			( $\%$ )				( $\%$ )	
<b>Total production de beurre</b>	<b>2'602</b>	<b>3'442</b>	<b>840</b>	<b>32.3</b>	<b>39'230</b>	<b>40'636</b>	<b>1'406</b>	<b>3.6</b>

\* Les données contiennent les quantités des produits fini de l'ensemble des types de beurre ainsi que de tous les producteurs de beurre en Suisse.

## Production de spécialités laitières

### Crème de consommation

(t)	Production mensuelle		Différence par rapport au même mois de l'année précédente		Production cumulée		Différence par rapport à la même période de l'année précédente	
	novembre 2024	novembre 2025			janv. - nov. 2024	janv. - nov. 2025		
				(%)				(%)
Crème double	75	66	-9	-12.0	781	791	10	1.3
Crème entière 35%	3'460	3'270	-190	-5.5	32'000	32'088	88	0.3
Demi-crème	1'435	1'520	85	5.9	12'673	13'086	413	3.3
Crème à café	1'385	1'200	-185	-13.4	14'628	13'913	-715	-4.9
<b>Total crème de consommation</b>	<b>6'355</b>	<b>6'056</b>	<b>-299</b>	<b>-4.7</b>	<b>60'082</b>	<b>59'878</b>	<b>-204</b>	<b>-0.3</b>

### Autres spécialités laitières

(t)	Production mensuelle		Différence par rapport au même mois de l'année précédente		Production cumulée		Différence par rapport à la même période de l'année précédente	
	novembre 2024	novembre 2025			janv. - nov. 2024	janv. - nov. 2025		
				(%)				(%)
Lait acidulé	34	37	3	8.8	472	403	-69	-14.6
Crème acidulée	391	376	-15	-3.8	3'842	3'857	15	0.4
Desserts (crèmes, flans, coupes, etc.)	982	959	-23	-2.3	11'048	10'953	-95	-0.9
Boissons lactées	6'857	7'540	683	10.0	94'176	96'178	2'002	2.1
Yogourt	12'056	11'952	-104	-0.9	137'648	138'938	1'290	0.9
Kéfir	20	15	-5	-25.0	238	215	-23	-9.7
Glaces comestibles	1'123	1'592	469	41.8	18'976	20'654	1'678	8.8
<b>Total autres spécialités</b>	<b>21'463</b>	<b>22'471</b>	<b>1'008</b>	<b>4.7</b>	<b>266'400</b>	<b>271'198</b>	<b>4'798</b>	<b>1.8</b>

## Production de poudre de lait et de lait condensé

(t)	Production mensuelle		Différence par rapport au même mois de l'année précédente		Production cumulée		Différence par rapport à la même période de l'année précédente	
	novembre 2024	novembre 2025			janv. - nov. 2024	janv. - nov. 2025		
				(%)				(%)
Poudre de lait entier	883	1'068	185	21.0	10'863	10'563	-300	-2.8
Poudre de lait partiellement écrémé	473	250	-223	-47.1	4'942	4'705	-237	-4.8
Poudre de lait enrichie et poudre de crème	50	17	-33	-66.0	438	269	-169	-38.6
Poudre de lait écrémé	752	1'432	680	90.4	21'276	21'003	-273	-1.3
Poudre de babeurre	10	31	21	210.0	135	181	46	34.1
Poudre de petit-lait	184	41	-143	-77.7	1'558	1'220	-338	-21.7
Lait condensé	235	215	-20	-8.5	1'970	1'972	2	0.1
<b>Total de poudre de lait et de lait condensé</b>	<b>2'587</b>	<b>3'054</b>	<b>467</b>	<b>18.1</b>	<b>41'182</b>	<b>39'913</b>	<b>-1'269</b>	<b>-3.1</b>

## Exportations de fromage par produit/groupe de produit

Variété / catégorie (t)	Exportations mensuelles		Différences par rapport au même mois de l'année précédente (%)		Exportations cumulées		Différence par rapport à la même période de l'année précédente (%)	
	novembre 2024	novembre 2025			janv. - nov. 2024	janv. - nov. 2025		
Mascarpone, Ricotta Romana	24.5	54.4	29.9	122.1	131.3	336.9	205.6	156.6
Mozzarella	98.4	68.0	-30.5	-31.0	889.7	933.8	44.1	5.0
Autres fromages frais / séché	983.9	1'015.3	31.5	3.2	11'014.9	12'602.7	1'587.8	14.4
<b>Total fromages frais / séché</b>	<b>1'106.8</b>	<b>1'137.6</b>	<b>30.9</b>	<b>2.8</b>	<b>12'035.9</b>	<b>13'873.4</b>	<b>1'837.5</b>	<b>15.3</b>
Vacherin Mont-d'Or AOP		26.2	9.5	57.2	98.2	70.0	-28.1	-28.7
Autres fromages à pâte molle	101.8	72.1	-29.7	-29.2	425.5	412.4	-13.2	-3.1
<b>Total fromages à pâte molle</b>	<b>118.5</b>	<b>98.3</b>	<b>-20.2</b>	<b>-17.1</b>	<b>523.7</b>	<b>482.4</b>	<b>-41.3</b>	<b>-7.9</b>
Appenzeller®	372.4	426.3	53.9	14.5	3'682.2	3'758.0	75.8	2.1
Raclette	768.7	800.8	32.0	4.2	2'737.2	2'485.7	-251.4	-9.2
Vacherin Fribourgeois AOP	70.1	66.5	-3.6	-5.1	374.7	317.1	-57.5	-15.4
Tête de Moine AOP	401.8	375.0	-26.8	-6.7	1'689.0	1'759.7	70.6	4.2
Autres fromages à pâte mi-dure, < 45% MG/ES	696.9	566.1	-130.7	-18.8	5'281.0	6'134.8	853.7	16.2
Autres fromages à pâte mi-dure, gras	720.1	631.4	-88.6	-12.3	5'818.6	5'513.9	-304.6	-5.2
Autres fromages à pâte mi-dure, ≥ 55% MG/ES	233.4	292.5	59.2	25.3	2'287.2	2'363.5	76.2	3.3
<b>Total fromages à pâte mi-dure</b>	<b>3'263.3</b>	<b>3'158.6</b>	<b>-104.7</b>	<b>-3.2</b>	<b>21'869.9</b>	<b>22'332.7</b>	<b>462.8</b>	<b>2.1</b>
Emmentaler AOP	583.7	548.2	-35.5	-6.1	7'287.0	6'982.0	-305.0	-4.2
Gruyère AOP	1'207.0	1'071.5	-135.4	-11.2	11'891.1	10'934.9	-956.2	-8.0
Sbrinz AOP	5.4	7.3	1.9	35.9	53.8	42.7	-11.1	-20.6
Switzerland Swiss	252.0	283.2	31.2	12.4	3'220.0	2'894.3	-325.7	-10.1
Autres fromages à pâte dure, < 45% MG/ES	604.2	670.8	66.5	11.0	5'819.9	6'393.4	573.5	9.9
Autres fromages à pâte dure, gras	163.6	220.5	56.9	34.8	1'982.8	1'875.5	-107.3	-5.4
Autres fromages à pâte dure, ≥ 55% MG/ES	7.8	8.6	0.9	11.4	102.9	70.1	-32.8	-31.9
<b>Total fromages à pâte dure</b>	<b>2'823.7</b>	<b>2'810.2</b>	<b>-13.5</b>	<b>-0.5</b>	<b>30'357.3</b>	<b>29'192.9</b>	<b>-1'164.5</b>	<b>-3.8</b>
<b>Fromages fondu</b>	<b>55.9</b>	<b>68.3</b>	<b>12.5</b>	<b>22.3</b>	<b>675.1</b>	<b>675.2</b>	<b>0.1</b>	<b>0.0</b>
<b>Autres fromages</b>	<b>385.4</b>	<b>292.5</b>	<b>-92.9</b>	<b>-24.1</b>	<b>2'924.0</b>	<b>2'765.0</b>	<b>-159.0</b>	<b>-5.4</b>
<b>Fondue prête à l'emploi</b>	<b>819.3</b>	<b>777.4</b>	<b>-41.9</b>	<b>-5.1</b>	<b>3'526.0</b>	<b>3'642.3</b>	<b>116.3</b>	<b>3.3</b>
<b>Total</b>	<b>8'572.8</b>	<b>8'342.9</b>	<b>-229.8</b>	<b>-2.7</b>	<b>71'911.9</b>	<b>72'964.0</b>	<b>1'052.0</b>	<b>1.5</b>

Source: Office fédéral de la douane et de la sécurité des frontières OFDF

\*A partir de janvier 2025, l'exportation de Tilsiter est listée dans la catégorie des autres fromages à pâte mi-dure, gras.

Exportations par pays

novembre 2025

(t)	Mascarpone, Ricotta Romana	Mozzarella	Autres fromages frais / séré	Total fromages frais / séré	Vacherin Mont-d'Or AOP	Autres fromages à pâte molle	Total fromages à pâte molle	Appenzeller®	Raclette	Vacherin Fribourgeois AOP	Tête de Moine AOP	Autres fromages à pâte mi-dure, < 45% MG/ES	Autres fromages à pâte mi-dure, gras	Autres fromages à pâte mi-dure, ≥ 55% MG/ES	Total fromages à pâte mi-dure	Emmentaler AOP	Gruyère AOP	Sbrinz AOP	Switzerland Swiss	Autres fromages à pâte dure, < 45% MG/ES	Autres fromages à pâte dure, gras	Autres fromages à pâte dure, ≥ 55% MG/ES	Total fromages à pâte dure	Fromage fondu	Autres fromages	Fondue prête à l'emploi	Total
Allemagne	54	57	836	947	1	50	51	299	570	13	209	387	535	175	2'189	152	291	0	11	1	85	4	545	1	210	382	4'324
France			4	4	22	14	36	70	38	45	99	2	37	51	343	37	113	1	1	89	40	1	282	8	48	59	780
Italie			20	20	0	0	0	1	4	0	10	152	3	3	174	246	30	4	40	536	9	0	866	52	10	4	1'125
BeNeLux			3	3	0	0	1	18	42	5	15	0	8	39	129	47	73		1		9	0	131	7	3	130	402
Grande-Bretagne		0	57	57	2	2	4	2	9	0	1		9	9	32	9	98				13	2	122		5	12	231
Espagne/Portugal			2	2				6	1	0	8	0	0		16	5	20			42	1		67		0	40	126
Autres pays d'Europe			14	14	0	1	1	18	51	1	30	25	27	11	163	12	75	2	11	2	23	1	127	0	4	57	368
<b>Total Europe</b>	<b>54</b>	<b>57</b>	<b>935</b>	<b>1'047</b>	<b>25</b>	<b>67</b>	<b>92</b>	<b>415</b>	<b>716</b>	<b>66</b>	<b>373</b>	<b>566</b>	<b>620</b>	<b>290</b>	<b>3'046</b>	<b>508</b>	<b>700</b>	<b>7</b>	<b>64</b>	<b>671</b>	<b>181</b>	<b>8</b>	<b>2'139</b>	<b>68</b>	<b>280</b>	<b>683</b>	<b>7'355</b>
Canada					0	0	0	1	2				1	1	5	6	31				1	0	38			26	69
USA					1	2	3	8	35	0	1		8	1	52	27	304	0	219		30	0	581	1	2	44	682
Autres pays		11	80	91	0	2	3	3	48	0	1		3	0	56	6	37		0		9	0	53		10	24	237
<b>Total autres pays</b>		<b>11</b>	<b>80</b>	<b>91</b>	<b>1</b>	<b>5</b>	<b>6</b>	<b>12</b>	<b>84</b>	<b>1</b>	<b>2</b>		<b>11</b>	<b>3</b>	<b>113</b>	<b>40</b>	<b>372</b>	<b>0</b>	<b>219</b>		<b>40</b>	<b>0</b>	<b>672</b>	<b>1</b>	<b>12</b>	<b>94</b>	<b>988</b>
<b>Total</b>	<b>54</b>	<b>68</b>	<b>1'015</b>	<b>1'138</b>	<b>26</b>	<b>72</b>	<b>98</b>	<b>426</b>	<b>801</b>	<b>66</b>	<b>375</b>	<b>566</b>	<b>631</b>	<b>293</b>	<b>3'159</b>	<b>548</b>	<b>1'072</b>	<b>7</b>	<b>283</b>	<b>671</b>	<b>221</b>	<b>9</b>	<b>2'810</b>	<b>68</b>	<b>292</b>	<b>777</b>	<b>8'343</b>

\* Pour des raisons de protection de données, celles concernant les exportations de variétés ne comportant qu'un ou deux exportateurs ne sont pas ventilées par pays, mais rassemblées sous la rubrique "autres pays d'Europe" ou "Canada ou USA / autres pays"

Source: Office fédéral de la douane et de la sécurité des frontières OFDF

## Exportations par pays

novembre 2024

(t)	Mascarpone, Ricotta Romana	Mozzarella	Autres fromages frais / séché	Total fromages frais / séché	Vacherin Mont-d'Or AOP	Autres fromages à pâte molle	Total fromages à pâte molle	Appenzeller®	Raclette	Vacherin Fribourgeois AOP	Tête de Moine AOP	Autres fromages à pâte mi-dure, < 45% MG/ES	Autres fromages à pâte mi-dure, gras	Autres fromages à pâte mi-dure, ≥ 55% MG/ES	Total fromages à pâte mi-dure	Emmentaler AOP	Gruyère AOP	Sbrinz AOP	Switzerland Swiss	Autres fromages à pâte dure, < 45% MG/ES	Autres fromages à pâte dure, gras	Autres fromages à pâte dure, ≥ 55% MG/ES	Total fromages à pâte dure	Fromage fondu	Autres fromages	Fondue prête à l'emploi	Total
Allemagne	24	56	859	939	1	73	74	270	525	17	230	520	613	135	2'310	170	270	0	0	17	68	3	529	2	333	509	4'696
France		0	2	2	10	19	30	49	48	41	85	7	22	38	290	29	102	1	1	111	21	0	265	5	28	25	645
Italie			21	21	0	0	0	3	7	0	16	143	10	3	181	228	22	2	50	426	6		733	44	2	5	986
BeNeLux			21	21	0	0	0	19	45	8	17	0	7	23	118	61	77				4		142	4	2	175	462
Grande-Bretagne		33	3	36	0	1	1	1	16	0	0		7	7	31	4	98				9	2	113		4	5	189
Espagne/Portugal			0	0				4	4	0	14	5	0		27	7	28	0	0	43	2	0	81			42	151
Autres pays d'Europe			11	11		4	4	9	47	3	27	21	31	21	159	20	83	1	30	6	38	3	181	0	6	20	382
<b>Total Europe</b>	<b>24</b>	<b>88</b>	<b>916</b>	<b>1'029</b>	<b>12</b>	<b>97</b>	<b>109</b>	<b>354</b>	<b>692</b>	<b>69</b>	<b>389</b>	<b>696</b>	<b>690</b>	<b>226</b>	<b>3'116</b>	<b>519</b>	<b>680</b>	<b>5</b>	<b>81</b>	<b>604</b>	<b>148</b>	<b>8</b>	<b>2'045</b>	<b>55</b>	<b>375</b>	<b>781</b>	<b>7'510</b>
Canada					3	0	3	0	8	1	1		2	0	12	23	57		15		1		96			7	119
USA					2	2	3	17	61	1	10	1	19	7	114	22	432	0	145		4	0	603	1	7	13	742
Autres pays		10	68	78		3	3	2	8	0	2		10	0	21	20	38		11		11	0	80		3	17	202
<b>Total autres pays</b>		<b>10</b>	<b>68</b>	<b>78</b>	<b>5</b>	<b>5</b>	<b>10</b>	<b>19</b>	<b>77</b>	<b>1</b>	<b>13</b>	<b>1</b>	<b>30</b>	<b>8</b>	<b>147</b>	<b>65</b>	<b>527</b>	<b>0</b>	<b>171</b>		<b>16</b>	<b>0</b>	<b>779</b>	<b>1</b>	<b>10</b>	<b>38</b>	<b>1'062</b>
<b>Total</b>	<b>24</b>	<b>98</b>	<b>984</b>	<b>1'107</b>	<b>17</b>	<b>102</b>	<b>119</b>	<b>372</b>	<b>769</b>	<b>70</b>	<b>402</b>	<b>697</b>	<b>720</b>	<b>233</b>	<b>3'263</b>	<b>584</b>	<b>1'207</b>	<b>5</b>	<b>252</b>	<b>604</b>	<b>164</b>	<b>8</b>	<b>2'824</b>	<b>56</b>	<b>385</b>	<b>819</b>	<b>8'573</b>

\* Pour des raisons de protection de données, celles concernant les exportations de variétés ne comportant qu'un ou deux exportateurs ne sont pas ventilées par pays, mais rassemblées sous la rubrique "autres pays d'Europe" ou "Canada ou USA / autres pays"

Source: Office fédéral de la douane et de la sécurité des frontières OFDF

## Exportations par pays

janv. - nov. 2025

(t)	Mascarpone, Ricotta Romana	Mozzarella	Autres fromages frais / séché	Total fromages frais / séché	Vacherin Mont-d'Or AOP	Autres fromages à pâte molle	Total fromages à pâte molle	Appenzeller®	Raclette	Vacherin Fribourgeois AOP	Tête de Moine AOP	Autres fromages à pâte mi-dure, < 45% MG/ES	Autres fromages à pâte mi-dure, gras	Autres fromages à pâte mi-dure, ≥ 55% MG/ES	Total fromages à pâte mi-dure	Emmentaler AOP	Gruyère AOP	Sbrinz AOP	Switzerland Swiss	Autres fromages à pâte dure, < 45% MG/ES	Autres fromages à pâte dure, gras	Autres fromages à pâte dure, ≥ 55% MG/ES	Total fromages à pâte dure	Fromage fondu	Autres fromages	Fondue prête à l'emploi	Total
Allemagne	335	735	10'669	11'739	2	253	255	2'896	1'398	44	795	3'957	4'580	1'452	15'122	1'526	2'498	6	19	4	692	24	4'770	9	2'116	1'152	35'163
France	0	0	35	36	60	87	147	481	174	234	512	90	299	397	2'187	454	1'064	6	4	845	262	4	2'640	28	260	166	5'463
Italie			767	767	0	0	0	10	30	0	25	1'751	88	33	1'936	3'507	194	21	443	5'126	187	5	9'483	528	25	47	12'785
BeNeLux		0	107	107	1	1	2	102	153	23	51	15	90	237	669	541	686		5	42	101	3	1'377	62	20	733	2'970
Grande-Bretagne		17	313	330	3	11	15	4	80	2	5		49	47	186	43	823				67	12	946		14	82	1'572
Espagne/Portugal			34	34		0	0	34	6	0	88	55	3	1	187	53	160	1		361	14		589	2	0	138	950
Autres pays d'Europe	2	32	173	208	0	24	25	113	192	2	181	266	230	121	1'105	120	701	8	125	11	254	13	1'232	1	57	212	2'839
<b>Total Europe</b>	<b>337</b>	<b>785</b>	<b>12'097</b>	<b>13'219</b>	<b>67</b>	<b>377</b>	<b>444</b>	<b>3'638</b>	<b>2'033</b>	<b>305</b>	<b>1'656</b>	<b>6'134</b>	<b>5'337</b>	<b>2'287</b>	<b>21'392</b>	<b>6'245</b>	<b>6'127</b>	<b>41</b>	<b>597</b>	<b>6'388</b>	<b>1'576</b>	<b>62</b>	<b>21'036</b>	<b>630</b>	<b>2'493</b>	<b>2'530</b>	<b>61'743</b>
Canada					0	0	1	33	103	9	12		21	29	207	296	730		176		27	1	1'230	41		491	1'970
USA					2	10	12	69	196	2	72	0	125	34	498	273	3'389	1	2'075	0	156	4	5'899	2	28	337	6'777
Autres pays		149	506	654	1	26	26	17	154	2	19		30	13	236	168	689	1	47	5	116	3	1'028	3	244	284	2'475
<b>Total autres pays</b>		<b>149</b>	<b>506</b>	<b>654</b>	<b>3</b>	<b>36</b>	<b>39</b>	<b>120</b>	<b>452</b>	<b>13</b>	<b>103</b>	<b>0</b>	<b>177</b>	<b>76</b>	<b>941</b>	<b>737</b>	<b>4'808</b>	<b>2</b>	<b>2'297</b>	<b>5</b>	<b>299</b>	<b>8</b>	<b>8'157</b>	<b>46</b>	<b>272</b>	<b>1'112</b>	<b>11'221</b>
<b>Total</b>	<b>337</b>	<b>934</b>	<b>12'603</b>	<b>13'873</b>	<b>70</b>	<b>412</b>	<b>482</b>	<b>3'758</b>	<b>2'486</b>	<b>317</b>	<b>1'760</b>	<b>6'135</b>	<b>5'514</b>	<b>2'363</b>	<b>22'333</b>	<b>6'982</b>	<b>10'935</b>	<b>43</b>	<b>2'894</b>	<b>6'393</b>	<b>1'876</b>	<b>70</b>	<b>29'193</b>	<b>675</b>	<b>2'765</b>	<b>3'642</b>	<b>72'964</b>

\* Pour des raisons de protection de données, celles concernant les exportations de variétés ne comportant qu'un ou deux exportateurs ne sont pas ventilées par pays, mais rassemblées sous la rubrique "autres pays d'Europe" ou "Canada ou USA / autres pays"

Source: Office fédéral de la douane et de la sécurité des frontières OFDF

## Exportations par pays

janv. - nov. 2024

(t)	Mascarpone, Ricotta Romana	Mozzarella	Autres fromages frais / séché	Total fromages frais / séché	Vacherin Mont-d'Or AOP	Autres fromages à pâte molle	Total fromages à pâte molle	Appenzeller®	Raclette	Vacherin Fribourgeois AOP	Tête de Moine AOP	Autres fromages à pâte mi-dure, < 45% MG/ES	Autres fromages à pâte mi-dure, gras	Autres fromages à pâte mi-dure, ≥ 55% MG/ES	Total fromages à pâte mi-dure	Emmentaler AOP	Gruyère AOP	Sbrinz AOP	Switzerland Swiss	Autres fromages à pâte dure, < 45% MG/ES	Autres fromages à pâte dure, gras	Autres fromages à pâte dure, ≥ 55% MG/ES	Total fromages à pâte dure	Fromage fondu	Autres fromages	Fondue prête à l'emploi	Total
Allemagne	131	681	9'236	10'048	2	251	253	2'793	1'561	52	793	4'236	4'885	1'298	15'619	1'628	2'792	5	3	69	829	20	5'346	10	2'271	1'190	34'736
France	0	0	19	19	33	94	126	497	175	234	448	60	211	363	1'987	461	1'079	9	1	970	180	5	2'704	21	245	127	5'228
Italie		9	795	804	0	0	0	19	32	0	28	848	67	27	1'021	3'610	223	32	317	4'269	239	47	8'736	544	20	40	11'166
BeNeLux			185	185	0	1	1	105	132	64	61	0	73	173	609	469	617	0	9	1	48	0	1'143	59	44	765	2'806
Grande-Bretagne		86	293	379	0	7	7	3	79	2	3		33	40	159	32	861	0	0		64	8	966	0	17	65	1'592
Espagne/Portugal			1	1	0	1	1	26	8	0	82	47	0	0	163	59	173	0	0	450	18	0	700	2	1	148	1'016
Autres pays d'Europe	0	33	107	141	55	24	79	95	211	4	167	84	343	303	1'206	126	591	6	126	42	277	19	1'187	1	82	209	2'904
<b>Total Europe</b>	<b>131</b>	<b>809</b>	<b>10'636</b>	<b>11'576</b>	<b>90</b>	<b>377</b>	<b>468</b>	<b>3'538</b>	<b>2'196</b>	<b>357</b>	<b>1'582</b>	<b>5'275</b>	<b>5'613</b>	<b>2'204</b>	<b>20'765</b>	<b>6'385</b>	<b>6'334</b>	<b>52</b>	<b>456</b>	<b>5'800</b>	<b>1'654</b>	<b>99</b>	<b>20'781</b>	<b>636</b>	<b>2'679</b>	<b>2'544</b>	<b>59'448</b>
Canada					4	0	4	23	114	11	12		25	25	210	337	749		194		46	1	1'328	33	0	424	1'999
USA					4	10	14	106	317	5	70	6	128	47	678	374	4'094	1	2'516	0	194	1	7'180	2	58	310	8'243
Autres pays		81	379	460	0	38	38	16	110	1	25	1	53	11	216	190	714	1	53	20	89	2	1'069	4	187	249	2'222
<b>Total autres pays</b>		<b>81</b>	<b>379</b>	<b>460</b>	<b>8</b>	<b>48</b>	<b>56</b>	<b>144</b>	<b>541</b>	<b>18</b>	<b>107</b>	<b>6</b>	<b>206</b>	<b>83</b>	<b>1'105</b>	<b>902</b>	<b>5'557</b>	<b>2</b>	<b>2'764</b>	<b>20</b>	<b>329</b>	<b>4</b>	<b>9'577</b>	<b>39</b>	<b>245</b>	<b>982</b>	<b>12'464</b>
<b>Total</b>	<b>131</b>	<b>890</b>	<b>11'015</b>	<b>12'036</b>	<b>98</b>	<b>426</b>	<b>524</b>	<b>3'682</b>	<b>2'737</b>	<b>375</b>	<b>1'689</b>	<b>5'281</b>	<b>5'819</b>	<b>2'287</b>	<b>21'870</b>	<b>7'287</b>	<b>11'891</b>	<b>54</b>	<b>3'220</b>	<b>5'820</b>	<b>1'983</b>	<b>103</b>	<b>30'357</b>	<b>675</b>	<b>2'924</b>	<b>3'526</b>	<b>71'912</b>

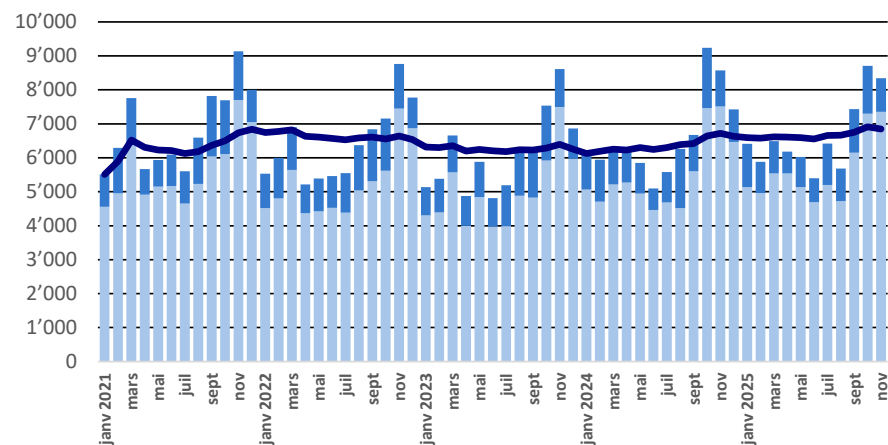
\* Pour des raisons de protection de données, celles concernant les exportations de variétés ne comportant qu'un ou deux exportateurs ne sont pas ventilées par pays, mais rassemblées sous la rubrique "autres pays d'Europe" ou "Canada ou USA / autres pays"

Source: Office fédéral de la douane et de la sécurité des frontières OFDF

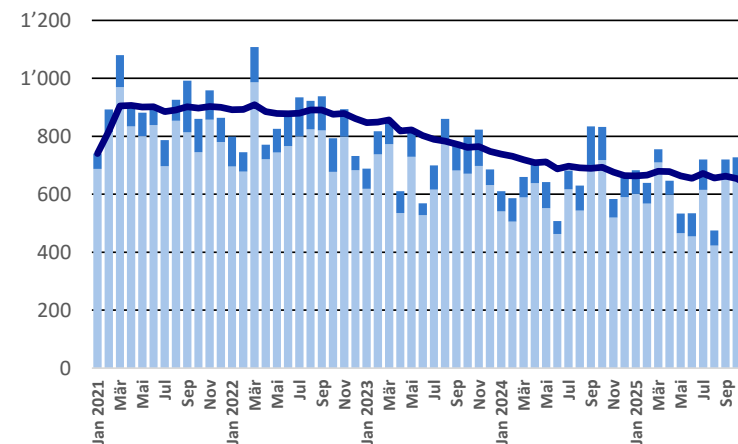


## Exportations depuis 2021 - Valeur moyenne des 12 derniers mois

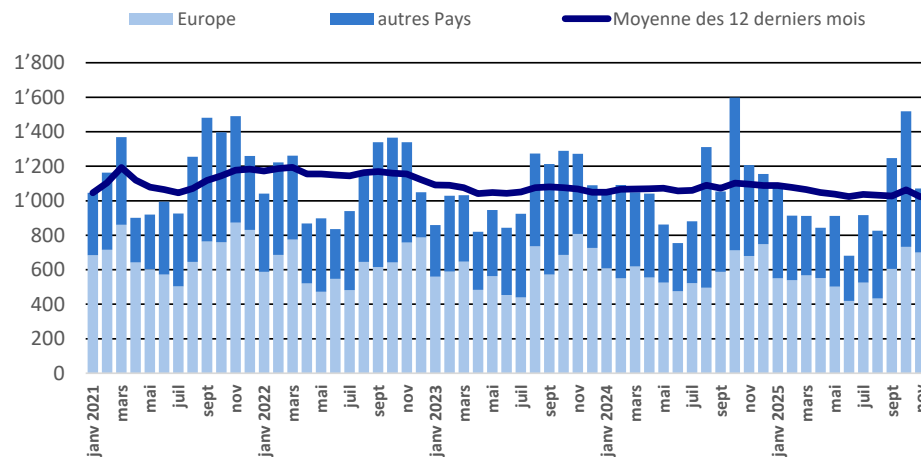
Total des exportations de fromage (y c. mélanges à fondue et fromage fondu)



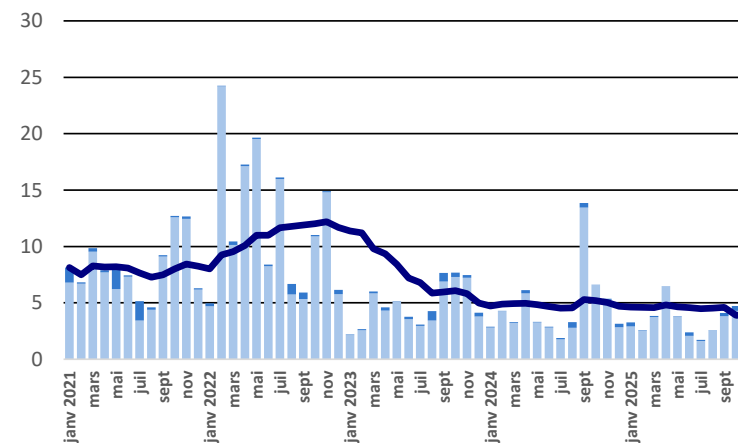
Emmentaler AOP



Gruyère AOP

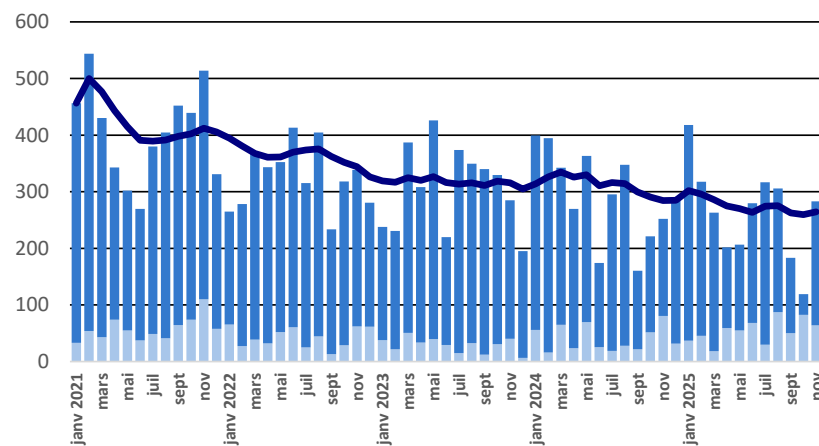


Sbrinz AOP

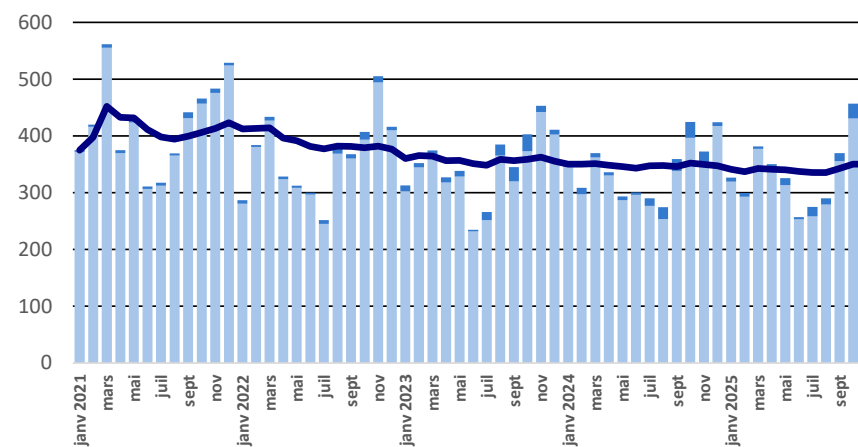


## Exportations depuis 2021 - Valeur moyenne des 12 derniers mois

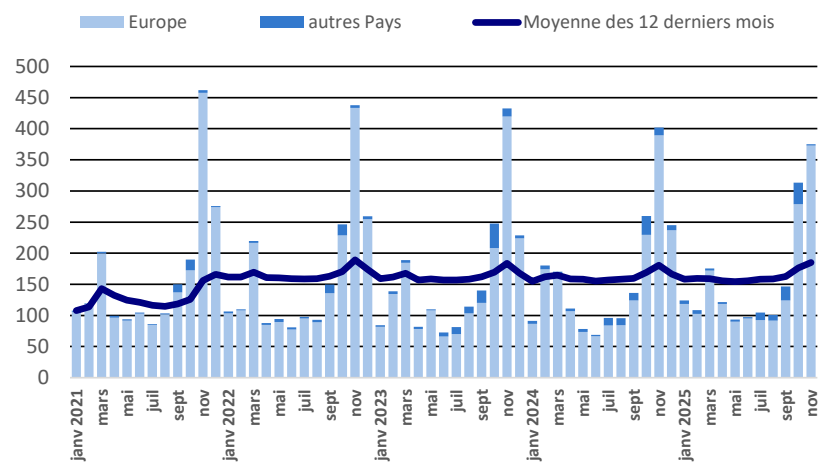
Switzerland Swiss



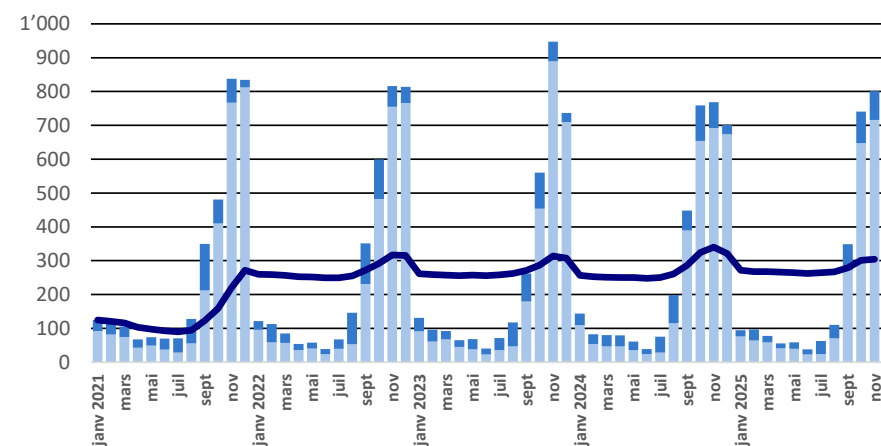
Appenzeller®



Tête de Moine AOP

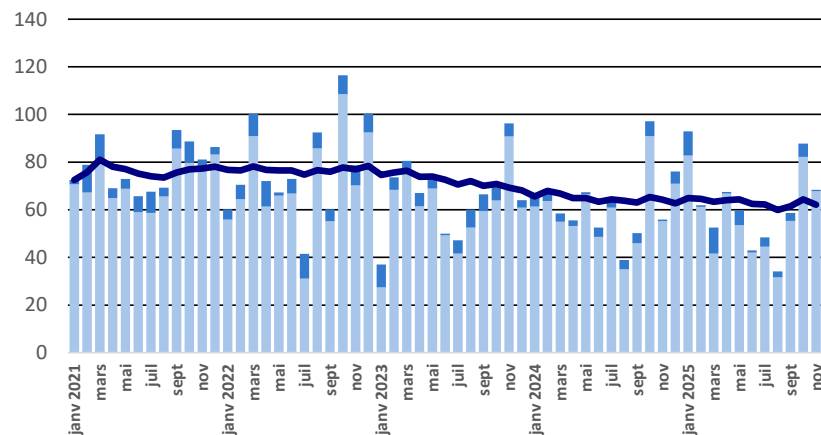


Raclette Suisse

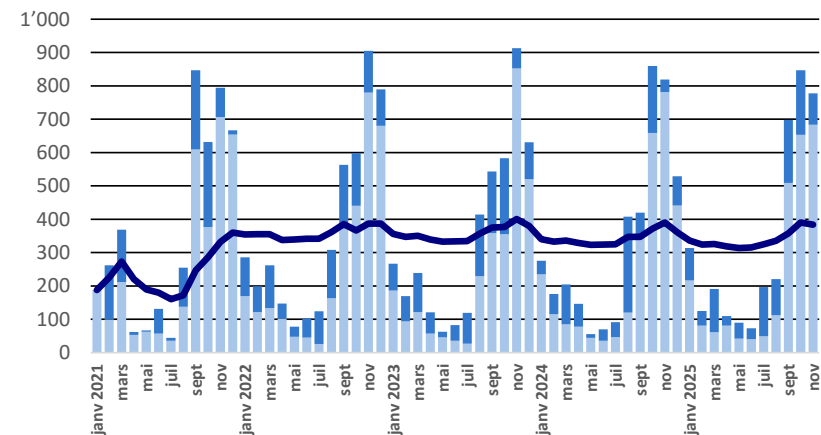


## Exportations depuis 2021 - Valeur moyenne des 12 derniers mois

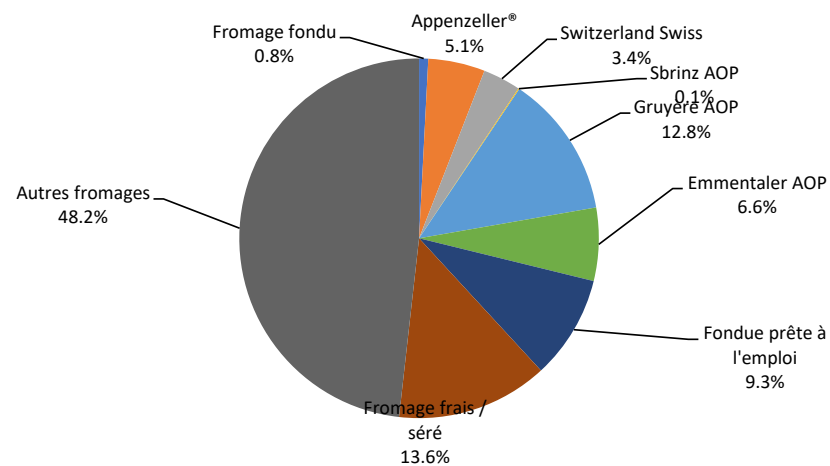
### Fromage fondu



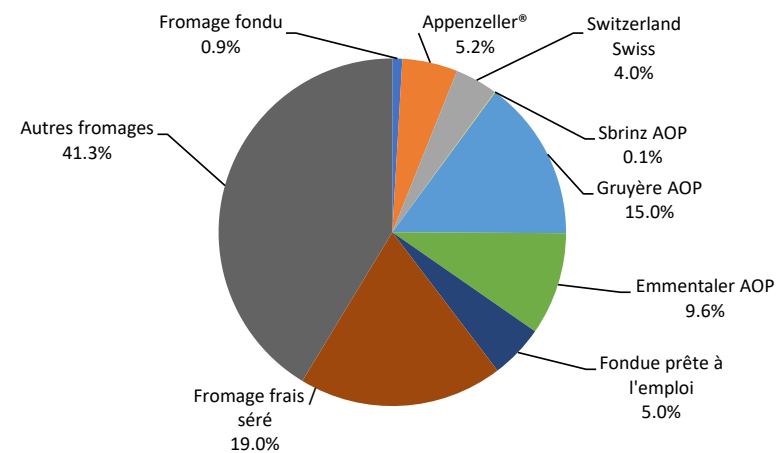
### Fondue prête à l'emploi



### Exportations de fromage par variété en nov. 2025 Total 8'343 tonnes



### Exportations de fromage par variété en janv. - nov. 2025 Total 72'964 tonnes



## Exportations autres produits laitiers

Produits laitiers (t)	Exportations mensuelles		Différences par rapport au		Exportations cumulées		Différence par rapport à la	
	<i>novembre 2024</i>	<i>novembre 2025</i>	même mois de l'année (%)		<i>janv. - nov. 2024</i>	<i>janv. - nov. 2025</i>	même période de l'année (%)	
Lait écrémé	17.6	22.7	5.0	28.6	180.3	169.0	-11.3	-6.3
Lait	62.0	55.5	-6.5	-10.5	606.7	579.4	-27.3	-4.5
Lait > 6% MG	0.0		0.0	-100.0	0.1	0.1	-0.1	-45.8
Crème	142.8	152.4	9.6	6.7	1'298.1	3'172.2	1'874.1	144.4
Poudre de lait écrémé	964.2	1'438.4	474.2	49.2	11'166.7	7'626.4	-3'540.3	-31.7
Poudre de lait	0.2	0.6	0.5	261.8	2.5	6.7	4.2	170.0
Poudre de crème	0.0	0.0	0.0	83.3	0.1	0.5	0.3	209.5
Lait concentré			0.0	0.0	2.7	0.9	-1.8	-66.2
Crème concentrée	0.0	0.1	0.1	9500.0	145.3	136.9	-8.4	-5.8
Yogourt	326.9	403.1	76.2	23.3	4'213.2	3'789.1	-424.1	-10.1
Autres produits frais	2.8	3.8	1.0	36.2	36.8	32.2	-4.6	-12.5
Petit-lait	1'527.5	2'177.2	649.6	42.5	25'322.3	25'420.6	98.3	0.4
Poudre de petit-lait	0.9	0.1	-0.8	-90.0	828.6	459.0	-369.6	-44.6
Petit-lait concentré	0.0	0.3	0.3	1788.9	0.1	22.0	21.9	17813.8
Beurre (sans beurre déshydraté)	0.1	185.7	185.6	237966.7	0.3	685.9	685.7	271010.7
Pâte à tartiner laitières	0.0		0.0	-100.0	0.2	208.6	208.4	99232.4
Autres matières grasses provenant du lait	0.7	1.4	0.7	95.0	6.7	61.3	54.7	819.7
Caséines	0.3	0.0	-0.3	-91.0	3.2	1.6	-1.6	-48.6
Lactalbumine	1.8	115.3	113.5	6286.0	405.6	594.8	189.2	46.6
Autres albumines	0.0	0.0	0.0	-80.8	0.3	0.6	0.4	147.8

Chapitres 04 et 35 du tarif des douanes suisses (sans fromages, chapitre 0406, et sans produits agricoles transformés, chapitres 15 à 22)

Source: Office fédéral de la douane et de la sécurité des frontières OFDF

## Importations de fromage par produit/groupe de produit

Fromages / Catégorie (t)	Exportations mensuelles		Différences par rapport au même mois de l'année précédente		Exportations cumulées		Différence par rapport à la même période de l'année précédente	
	novembre 2024	novembre 2025			janv. - nov. 2024	janv. - nov. 2025		
				(%)				(%)
Mascarpone, Ricotta Romana	138.0	106.3	-31.7	-23.0	1'291.0	1'137.3	-153.7	-11.9
Mozzarella	231.1	226.1	-5.0	-2.2	3'930.0	3'413.5	-516.4	-13.1
Autres fromages frais / séché	2'327.2	2'263.5	-63.7	-2.7	26'948.4	28'227.7	1'279.3	4.7
<b>Total fromages frais / séché</b>	<b>2'696.2</b>	<b>2'595.8</b>	<b>-100.4</b>	<b>-3.7</b>	<b>32'169.3</b>	<b>32'778.5</b>	<b>609.2</b>	<b>1.9</b>
Danablu, Gorgonzola, Roquefort	34.0	25.5	-8.5	-25.1	334.0	275.3	-58.6	-17.6
Fromage à croûte fleurie	124.0	117.9	-6.1	-4.9	1'255.6	1'306.8	51.2	4.1
Brie, Camembert, Italico	186.3	149.9	-36.5	-19.6	2'252.3	1'989.6	-262.7	-11.7
Autres fromages à pâte molle	688.5	636.0	-52.5	-7.6	8'584.3	8'968.0	383.7	4.5
<b>Total fromages à pâte molle</b>	<b>1'032.8</b>	<b>929.2</b>	<b>-103.6</b>	<b>-10.0</b>	<b>12'426.1</b>	<b>12'539.7</b>	<b>113.6</b>	<b>0.9</b>
Fromage à pâte mi-dure persillée	6.5	3.4	-3.1	-47.9	73.6	39.9	-33.7	-45.8
Caciocavallo, Fontina, Brà, etc.	28.7	20.5	-8.2	-28.5	288.7	244.8	-43.8	-15.2
Tilsiter	14.6	9.4	-5.2	-35.7	108.7	88.5	-20.1	-18.5
Autres fromages à pâte mi-dure	1'002.4	979.0	-23.4	-2.3	10'651.7	11'349.8	698.1	6.6
Fromages à pâte mi-dure râpé, en poudre	132.7	110.0	-22.7	-17.1	1'337.9	1'273.9	-64.0	-4.8
<b>Total fromages à pâte mi-dure</b>	<b>1'184.8</b>	<b>1'122.3</b>	<b>-62.5</b>	<b>-5.3</b>	<b>12'460.5</b>	<b>12'997.0</b>	<b>536.5</b>	<b>4.3</b>
Fromage aux herbes (Schabziger)	1.0	1.2	0.2	22.3	12.2	16.1	3.9	32.4
Fromage à pâte dure persillée	0.6	1.8	1.2	185.4	9.6	12.0	2.4	25.3
Caciocavallo, Fontina, Brà, etc.	13.4	15.2	1.8	13.7	203.3	175.2	-28.1	-13.8
Emmentaler AOP	0.5	4.1	3.6	781.2	25.3	77.3	52.0	205.5
Autres fromages à pâte dure	413.9	478.3	64.3	15.5	5'322.5	5'176.3	-146.2	-2.7
Fromages à pâte dure râpé, en poudre	42.9	76.8	33.8	78.8	512.6	789.2	276.6	54.0
<b>Total fromages à pâte dure</b>	<b>472.3</b>	<b>577.3</b>	<b>105.0</b>	<b>22.2</b>	<b>6'085.4</b>	<b>6'246.0</b>	<b>160.7</b>	<b>2.6</b>
Grana/Parmigiano	427.8	486.2	58.3	13.6	4'869.6	4'911.2	41.6	0.9
<b>Total fromages à pâte extra-dure</b>	<b>427.8</b>	<b>486.2</b>	<b>58.3</b>	<b>13.6</b>	<b>4'869.6</b>	<b>4'911.2</b>	<b>41.6</b>	<b>0.9</b>
Fromage fondu	347.2	343.0	-4.2	-1.2	4'025.9	4'036.2	10.3	0.3
<b>Total variétés de fromages</b>	<b>6'161.2</b>	<b>6'053.8</b>	<b>-107.4</b>	<b>-1.7</b>	<b>72'036.8</b>	<b>73'508.6</b>	<b>1'471.8</b>	<b>2.0</b>

Source: Office fédéral de la douane et de la sécurité des frontières OFDF

## Importations de fromage par pays fournisseur

novembre 2025

(t)	Mascarpone, ricotta Romana Mozzarella Autres fromages frais / séché Total fromages frais / séché Danablu, Gorgonzola, Roquefort Brie, Camembert, Reblochon Autres fromages à pâte molle Total fromages à pâte molle Fromage aux herbes Fromage à pâte dure et mi-dure Fromage fondu Total											
Allemagne	0.0	7.9	680.3	688.2		31.7	128.8	160.5	0.0	476.8	220.5	1'546.0
France	0.0	7.3	261.5	268.9	11.5	116.5	271.7	399.7	0.7	253.0	72.0	994.2
Italie	104.9	198.2	768.3	1'071.4	14.0	2.2	164.6	180.8	0.3	930.1	7.3	2'189.9
Pays-Bas			87.8	87.8						0.5		88.3
Belgique			31.6	31.6		1.7	28.2	29.9		215.2	0.0	276.8
Luxembourg												
Autriche			14.6	14.6		1.1	7.2	8.4		62.3	42.0	127.2
Grande-Bretagne		11.5		11.5			0.2	0.2		102.8	0.0	114.5
Danemark			141.1	141.1			48.9	48.9		4.1		194.1
Norvège			0.3	0.3						0.2	0.0	0.5
Suède			0.0	0.0						0.4	0.0	0.5
Portugal	1.1	1.1	0.6	2.9	0.0		0.4	0.4		39.1	0.6	43.0
Espagne	0.0		2.5	2.5		0.0	0.2	0.2		17.1		19.8
Grèce			1.6	1.6			96.0	96.0		7.3		104.9
Autres pays d'Europe	0.1		273.0	273.1			4.3	4.3	0.2	75.3	0.7	353.5
<b>Total europe</b>	<b>106.3</b>	<b>226.1</b>	<b>2'263.3</b>	<b>2'595.6</b>	<b>25.5</b>	<b>153.2</b>	<b>750.6</b>	<b>929.2</b>	<b>1.2</b>	<b>2'184.2</b>	<b>343.0</b>	<b>6'053.3</b>
Canada												
USA										0.3		0.3
Autres pays d'Amérique			0.2	0.2						0.0		0.2
Amérique latine												
Afrique												
Asie										0.1		0.1
Australie												
Autres pays										0.0		0.0
<b>Total autres pays</b>			<b>0.2</b>	<b>0.2</b>						<b>0.4</b>		<b>0.6</b>
<b>Total</b>	<b>106.3</b>	<b>226.1</b>	<b>2'263.5</b>	<b>2'595.8</b>	<b>25.5</b>	<b>153.2</b>	<b>750.6</b>	<b>929.2</b>	<b>1.2</b>	<b>2'184.6</b>	<b>343.0</b>	<b>6'053.8</b>

Source: Office fédéral de la douane et de la sécurité des frontières OFDF

## Importations de fromage par pays fournisseur

novembre 2024

(t)	Mascarpone, ricotta Romana	Mozzarella	Autres fromages frais / séché	Total fromages frais / séché	Danablu, Gorgonzola, Roquefort	Brie, Camembert, Reblochon	Autres fromages à pâte molle	Total fromages à pâte molle	Fromage aux herbes	Fromage à pâte dure et mi-dure	Fromage fondu	Total
Allemagne	0.0	18.5	727.6	746.1	24.7	149.9	174.6	0.0	417.5	239.3		1'577.5
France	0.0	8.4	243.4	251.9	17.0	158.7	498.1	0.1	200.9	51.0		1'001.9
Italie	137.4	194.9	803.0	1'135.3	17.0	3.2	180.3	200.5	0.9	848.2	4.8	2'189.8
Pays-Bas			68.3	68.3			0.3	0.3	2.6	0.1		71.2
Belgique		7.0	49.8	56.8	2.8	18.1	21.0		296.9	0.3		374.9
Luxembourg												
Autriche	0.0	0.6	14.2	14.8	1.0	5.1	6.1		83.0	50.1		154.0
Grande-Bretagne			3.0	3.0		0.0	0.0		98.6			101.6
Danemark			193.8	193.8		24.1	24.1		19.0			237.0
Norvège			0.2	0.2						0.0		0.2
Suède			0.1	0.1		0.0	0.0		0.1	0.0		0.2
Portugal	0.6	1.6	0.6	2.8		0.8	0.8		46.4	0.5		50.5
Espagne			1.0	1.0		0.9	0.9		17.6			19.5
Grèce			1.9	1.9		95.6	95.6		1.6			99.1
Autres pays d'Europe		0.0	220.2	220.2		10.9	10.9		51.4	1.0		283.6
<b>Total europe</b>	<b>138.0</b>	<b>231.1</b>	<b>2'327.2</b>	<b>2'696.2</b>	<b>34.0</b>	<b>190.4</b>	<b>808.4</b>	<b>1'032.8</b>	<b>1.0</b>	<b>2'083.8</b>	<b>347.2</b>	<b>6'161.0</b>
Canada												
USA									0.2			0.2
Autres pays d'Amérique												
Amérique latine												
Afrique												
Asie									0.0			0.0
Australie												
Autres pays												
<b>Total autres pays</b>									<b>0.2</b>			<b>0.2</b>
<b>Total</b>	<b>138.0</b>	<b>231.1</b>	<b>2'327.2</b>	<b>2'696.2</b>	<b>34.0</b>	<b>190.4</b>	<b>808.4</b>	<b>1'032.8</b>	<b>1.0</b>	<b>2'084.0</b>	<b>347.2</b>	<b>6'161.2</b>

Source: Office fédéral de la douane et de la sécurité des frontières OFDF

## Importations de fromage par pays fournisseur

janv. - nov. 2025

(t)												
	Mascarpone, ricotta Romana	Mozzarella	Autres fromages frais / séché	Total fromages frais / séché	Danablu, Gorgonzola, Roquefort	Brie, Camembert, Reblochon	Autres fromages à pâte molle	Total fromages à pâte molle	Fromage aux herbes	Fromage à pâte dure et mi-dure	Fromage fondu	Total
Allemagne	5.5	129.0	8'297.7	<b>8'432.2</b>	0.1	323.4	2'035.4	<b>2'358.9</b>	2.7	5'325.8	2'534.4	<b>18'653.9</b>
France	0.5	86.9	2'962.3	<b>3'049.7</b>	124.3	1'637.2	3'332.3	<b>5'093.7</b>	0.7	2'408.6	896.3	<b>11'449.0</b>
Italie	1'117.6	2'881.0	10'101.3	<b>14'099.9</b>	150.9	31.4	2'159.0	<b>2'341.3</b>	12.2	9'690.7	99.0	<b>26'243.2</b>
Pays-Bas		26.3	1'638.9	<b>1'665.2</b>						23.5	0.2	<b>1'689.0</b>
Belgique		110.1	375.8	<b>485.9</b>		7.1	190.1	<b>197.2</b>	0.2	2'866.0	0.4	<b>3'549.7</b>
Luxembourg										7.8		<b>7.8</b>
Autriche		2.2	170.6	<b>172.8</b>		9.7	86.9	<b>96.7</b>		799.2	470.5	<b>1'539.2</b>
Grande-Bretagne		147.9	11.4	<b>159.3</b>			1.7	<b>1.7</b>		1'231.1	0.0	<b>1'392.1</b>
Danemark		5.0	1'696.6	<b>1'701.7</b>			530.8	<b>530.8</b>		114.5	24.7	<b>2'371.7</b>
Norvège			1.8	<b>1.8</b>						0.2	0.0	<b>2.1</b>
Suède			0.5	<b>0.5</b>			0.0	<b>0.0</b>		4.6	0.1	<b>5.2</b>
Portugal	13.4	18.3	11.9	<b>43.6</b>	0.0	0.0	14.4	<b>14.4</b>		405.5	2.3	<b>465.8</b>
Espagne	0.0	6.6	19.2	<b>25.8</b>		0.6	3.1	<b>3.7</b>		178.5	0.0	<b>208.1</b>
Grèce		0.1	46.9	<b>47.0</b>			1'777.2	<b>1'777.2</b>	0.1	128.6	0.0	<b>1'952.9</b>
Autres pays d'Europe	0.3	0.1	2'892.1	<b>2'892.5</b>		0.0	124.0	<b>124.0</b>	0.2	951.7	8.3	<b>3'976.6</b>
<b>Total europe</b>	<b>1'137.3</b>	<b>3'413.5</b>	<b>28'227.0</b>	<b>32'777.9</b>	<b>275.3</b>	<b>2'009.3</b>	<b>10'255.0</b>	<b>12'539.6</b>	<b>16.1</b>	<b>24'136.3</b>	<b>4'036.2</b>	<b>73'506.1</b>
Canada												
USA			0.2	<b>0.2</b>			0.0	<b>0.0</b>		1.5	0.0	<b>1.7</b>
Autres pays d'Amérique			0.4	<b>0.4</b>						0.1		<b>0.5</b>
Amérique latine												
Afrique			0.0	<b>0.0</b>		0.0		<b>0.0</b>		0.0		<b>0.0</b>
Asie			0.0	<b>0.0</b>						0.1		<b>0.2</b>
Australie												
Autres pays						0.1	<b>0.1</b>		0.0			<b>0.1</b>
<b>Total autres pays</b>			<b>0.6</b>	<b>0.6</b>		<b>0.0</b>	<b>0.1</b>	<b>0.1</b>		<b>1.7</b>	<b>0.0</b>	<b>2.5</b>
<b>Total</b>	<b>1'137.3</b>	<b>3'413.5</b>	<b>28'227.7</b>	<b>32'778.5</b>	<b>275.3</b>	<b>2'009.3</b>	<b>10'255.1</b>	<b>12'539.7</b>	<b>16.1</b>	<b>24'138.1</b>	<b>4'036.2</b>	<b>73'508.6</b>

Source: Office fédéral de la douane et de la sécurité des frontières OFDF



## Importations de fromage par pays fournisseur

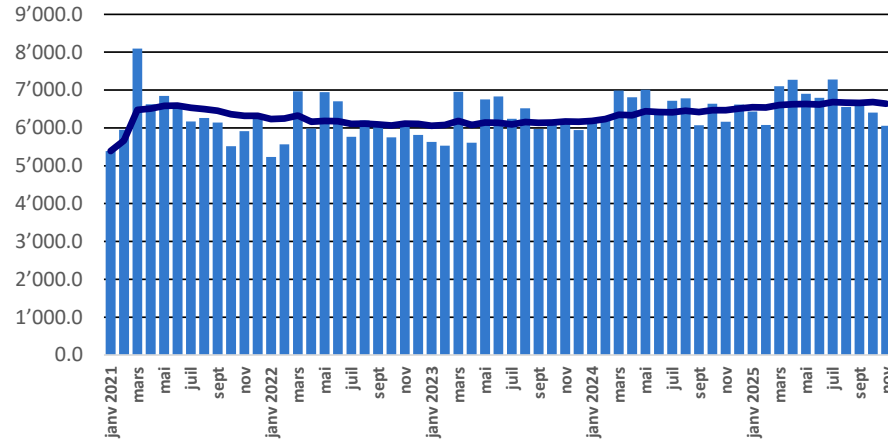
janv. - nov. 2024

(t)	Mascarpone, ricotta Romana Mozzarella Autres fromages frais / séché Total fromages frais / séché Danablu, Gorgonzola, Roquefort Brie, Camembert, Reblochon Autres fromages à pâte molle Total fromages à pâte molle Fromage aux herbes Fromage à pâte dure et mi-dure Fromage fondu Total											
Allemagne	12.0	481.2	7'470.4	7'963.6	0.2	273.0	1'939.8	2'213.0	5.8	5'309.9	2'464.1	17'956.3
France	0.4	64.5	3'049.6	3'114.5	124.7	1'942.8	3'464.7	5'532.2	0.1	2'140.3	844.2	11'631.3
Italie	1'269.0	3'005.3	9'766.5	14'040.8	208.9	38.3	2'027.9	2'275.1	6.2	9'582.1	93.0	25'997.2
Pays-Bas		139.5	1'841.5	1'981.0			10.4	10.4		10.2	0.1	2'001.7
Belgique		103.7	300.3	404.0		8.4	189.8	198.2	0.0	2'634.9	2.7	3'239.8
Luxembourg										0.0		0.0
Autriche	0.5	8.5	223.8	232.8		10.7	58.4	69.1		766.5	536.8	1'605.1
Grande-Bretagne			15.9	15.9			0.2	0.2	0.0	1'157.6	6.6	1'180.3
Danemark		88.7	1'777.7	1'866.5	0.1	0.0	409.9	410.0		386.9	29.6	2'692.9
Norvège			1.5	1.5			0.0	0.0		0.2	0.0	1.7
Suède			0.3	0.3		0.0	0.0	0.0		1.3	0.1	1.7
Portugal	9.1	24.6	12.9	46.7			9.6	9.6		509.0	11.4	576.7
Espagne			20.5	20.5			9.9	9.9	0.0	141.5	0.0	171.9
Grèce		13.4	28.6	42.0			1'588.8	1'588.8	0.0	57.2	0.0	1'688.0
Autres pays d'Europe		0.4	2'438.9	2'439.2		0.0	109.6	109.6	0.0	704.6	37.4	3'290.8
<b>Total europe</b>	<b>1'291.0</b>	<b>3'929.9</b>	<b>26'948.4</b>	<b>32'169.2</b>	<b>334.0</b>	<b>2'273.1</b>	<b>9'819.0</b>	<b>12'426.1</b>	<b>12.2</b>	<b>23'402.0</b>	<b>4'025.9</b>	<b>72'035.4</b>
Canada										0.1		0.1
USA										0.8		0.8
Autres pays d'Amérique												
Amérique latine										0.1		0.1
Afrique												
Asie										0.1		0.1
Australie												
Autres pays		0.1		0.1			0.1	0.1		0.1	0.0	0.2
<b>Total autres pays</b>		<b>0.1</b>		<b>0.1</b>			<b>0.1</b>	<b>0.1</b>		<b>1.2</b>	<b>0.0</b>	<b>1.3</b>
<b>Total</b>	<b>1'291.0</b>	<b>3'930.0</b>	<b>26'948.4</b>	<b>32'169.3</b>	<b>334.0</b>	<b>2'273.1</b>	<b>9'819.0</b>	<b>12'426.1</b>	<b>12.2</b>	<b>23'403.3</b>	<b>4'025.9</b>	<b>72'036.8</b>

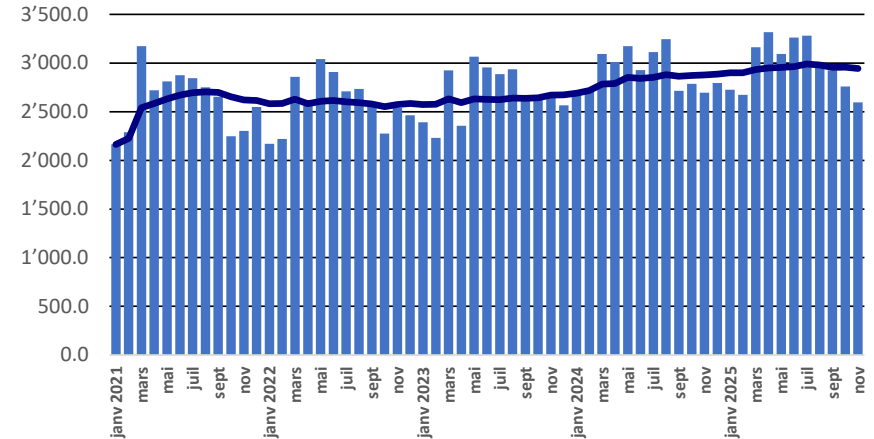
Source: Office fédéral de la douane et de la sécurité des frontières OFDF

## Importations depuis 2021 - Valeur moyenne des 12 derniers mois

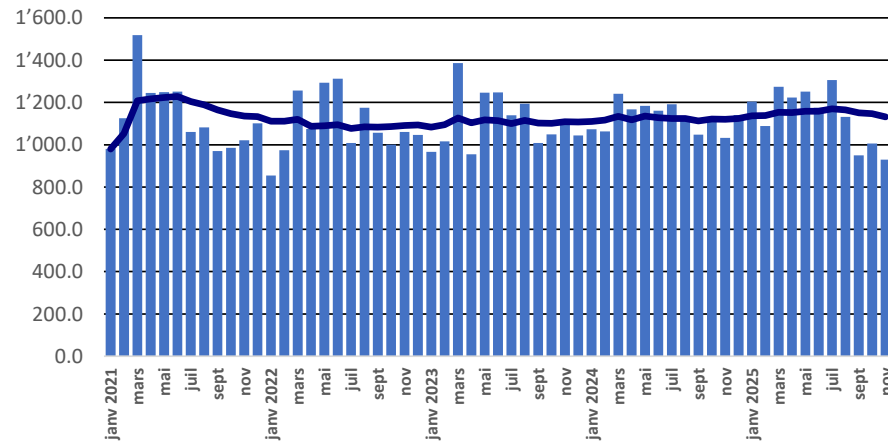
Total des importations de fromages



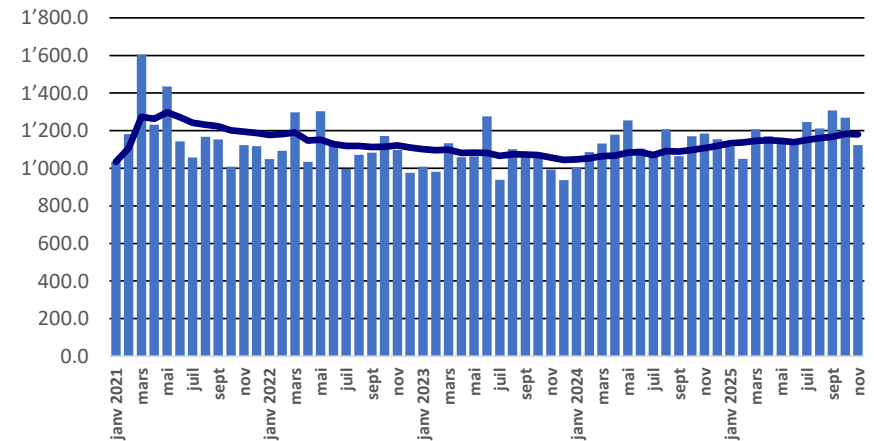
Fromages frais



Fromages à pâte molle

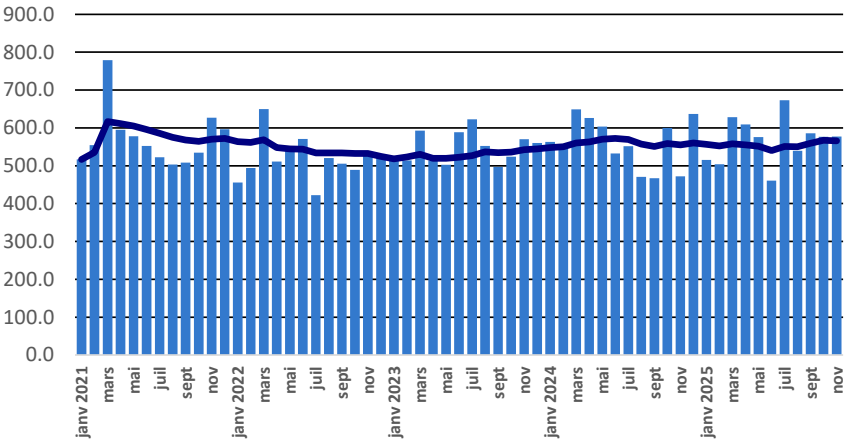


Fromages à pâte mi-dure

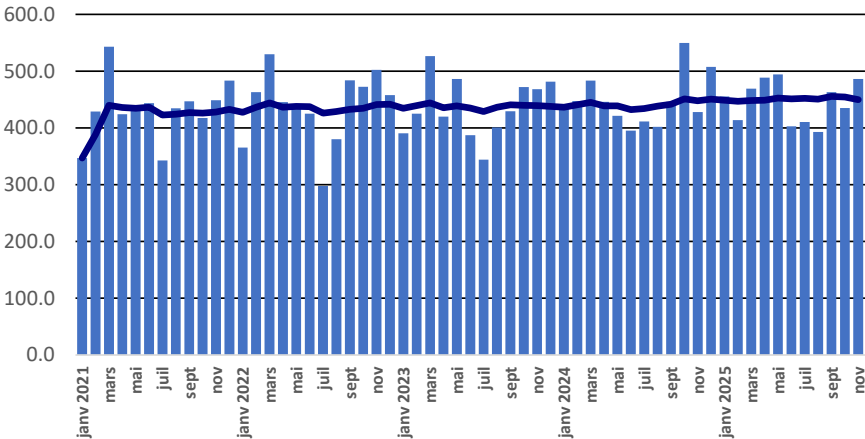


## Importations depuis 2021 - Valeur moyenne des 12 derniers mois

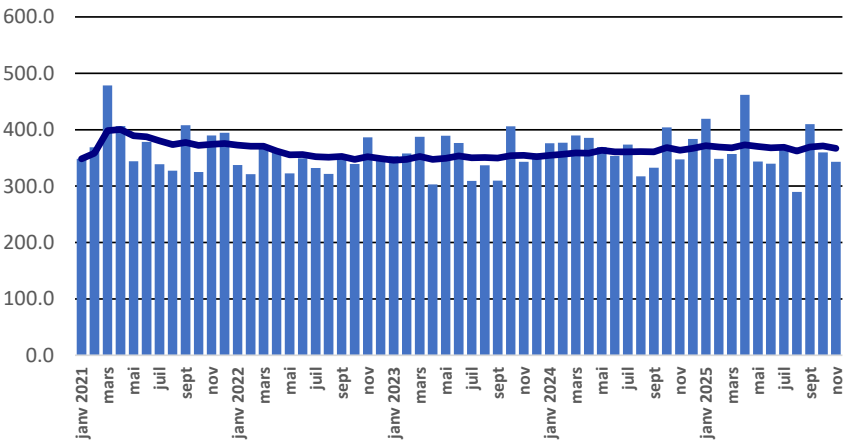
Fromages à pâte dure



Fromages à pâte extra-dure

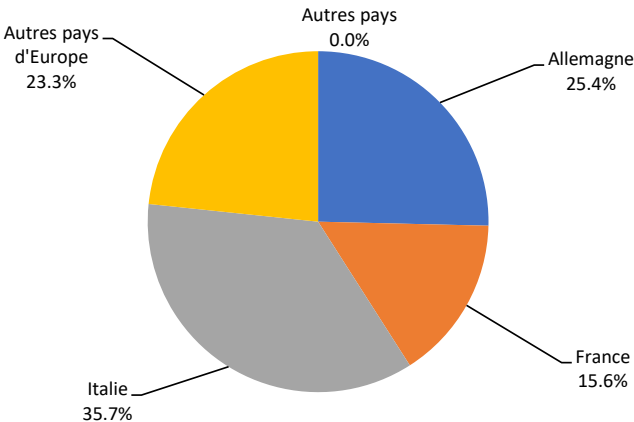


Fromage fondu



Importations de fromage par pays fournisseur, janvier - novembre 2025

Total 73'509 tonnes



## Importations autres produits laitiers

Produits laitiers (t)	Exportations mensuelles		Différences par rapport au même mois de l'année		Exportations cumulées		Différence par rapport à la même période de l'année	
	<i>novembre 2024</i>	<i>novembre 2025</i>		(%)	<i>janv. - nov. 2024</i>	<i>janv. - nov. 2025</i>		(%)
Lait écrémé	225.4	25.6	-199.8	-88.7	2'778.0	2'218.6	-559.4	-20.1
Lait	2'365.0	1'706.6	-658.5	-27.8	28'869.0	23'540.1	-5'328.9	-18.5
Lait > 6% MG	0.1	0.1	0.0	59.4	0.8	0.7	-0.1	-15.6
Crème	141.0	95.4	-45.6	-32.3	1'046.9	1'017.6	-29.3	-2.8
Poudre de lait écrémé	48.3	64.3	16.0	33.2	664.0	767.1	103.1	15.5
Poudre de lait	495.8	257.9	-237.9	-48.0	4'592.4	3'277.3	-1'315.1	-28.6
Poudre de crème	56.1	23.8	-32.3	-57.5	395.9	261.8	-134.1	-33.9
Lait concentré	26.1	14.2	-11.9	-45.5	425.1	450.1	25.0	5.9
Crème concentrée	71.3	53.4	-17.9	-25.1	839.9	777.8	-62.1	-7.4
Yogourt	746.7	643.5	-103.1	-13.8	8'369.8	7'933.9	-435.9	-5.2
Autres produits frais	9.8	14.3	4.6	46.7	124.8	162.6	37.8	30.3
Petit-lait	494.7	620.0	125.2	25.3	6'370.0	6'100.3	-269.7	-4.2
Poudre de petit-lait	1.6	43.0	41.4	2579.6	40.0	94.4	54.4	136.2
Petit-lait concentré	0.2	0.0	-0.1	-71.3	2.1	27.7	25.6	1233.8
Beurre (sans beurre anhydre)	39.9	23.0	-16.8	-42.2	273.7	455.8	182.1	66.5
Pâte à tartiner laitières	0.0	0.0	0.0	-13.3	2.3	0.5	-1.8	-78.4
Autres matières grasses provenant du lait	91.9	76.7	-15.2	-16.5	1'478.4	1'114.0	-364.4	-24.7
Caséines	0.4	15.5	15.1	3825.6	523.7	276.0	-247.6	-47.3
Lactalbumine	233.1	114.1	-119.1	-51.1	3'432.4	1'571.6	-1'860.8	-54.2
Autres albumines	0.7	0.3	-0.4	-59.1	17.5	6.7	-10.9	-62.1

Source: Office fédéral de la douane et de la sécurité des frontières OFDF

## Analyse du lait (lait de vache)

Valeurs statistiques [sur la base de tous les résultats individuels\*]

novembre 2025

		Moyenne	Écart type	5%- quantile	10%-quantile	Médian	90%-quantile	95%-quantile
Germes	Nombre d'échantillons	1'000 germes/ml	1'000 germes/ml	1'000 germes/ml	1'000 germes/ml	1'000 germes/ml	1'000 germes/ml	1'000 germes/ml
	31'102	9	83	1	2	5	11	17
Cellules somatiques	Nombre d'échantillons	1'000 cellules/ml	1'000 cellules/ml	1'000 cellules/ml	1'000 cellules/ml	1'000 cellules/ml	1'000 cellules/ml	1'000 cellules/ml
	31'030	121	89	33	42	98	227	280
Point de congélation	Nombre d'échantillons	°C	°C	°C	°C	°C	°C	°C
	31'151	-0.525	0.005	-0.532	-0.531	-0.525	-0.519	-0.517

\* Ont été pris en compte tous les échantillons, pour lesquels le critère d'analyse considéré a été analysé. Suisse, sans France (lait de zone franche) et sans lait la Principauté du Liechtenstein.

Répartition "nombre de germes" / Indications en 1'000 germes / ml de tous les résultats individuels\*

novembre 2025

De - à	1 - 4	5 - 6	7 - 8	9 - 10	11 - 29	30 - 79	80 - 99	100 - 299	300 - 599	600 - 999	1'000 - 2'999	>= 3'000	Total résultats individuels
Nombre	15'221	7'039	3'664	1'701	2'768	518	40	110	15	10	10	6	31'102
%	48.94	22.63	11.78	5.47	8.90	1.67	0.13	0.35	0.05	0.03	0.03	0.02	100

Répartition "nombre de cellules" / Indications en 1'000 cellules / ml de tous les résultats individuels\*

novembre 2025

De - à	1 - 49	50 - 100	101 - 149	150 - 199	200 - 249	250 - 299	300 - 349	350 - 399	400 - 599	600 - 799	800 - 999	>= 1'000	Total résultats individuels
Nombre	4'739	11'310	6'651	3'857	2'154	1'074	504	297	362	64	9	9	31'030
%	15.27	36.45	21.43	12.43	6.94	3.46	1.62	0.96	1.17	0.21	0.03	0.03	100

Répartition "point de congélation" / Indications en °C de tous les résultats individuels\*

novembre 2025

De - à	>= -0.540	-0.539 - -0.536	-0.535 - -0.532	-0.531 - -0.528	-0.527 - -0.524	-0.523 - -0.520	-0.519 - -0.517	-0.516 - -0.512	-0.511 - -0.508	-0.507 - -0.504	-0.503 - -0.500	>= -0.499	Total résultats individuels
Nombre	31	242	1'887	6'826	11'158	7'559	2'203	919	145	74	33	74	31'151
%	0.10	0.78	6.06	21.91	35.82	24.27	7.07	2.95	0.47	0.24	0.11	0.24	100

Sources: Suisselab SA Zollikofen, TSM Solutions Sàrl Berne

Lait cru suisse: évaluation de droit public des résultats du contrôle du lait (lait de vache) nov. 2025										
Canton	Germes [Nombre d'exploitations]									
	Aucune contestation		1ère contestation		2ème contestation		3ème contestation		Total évaluations	
	G-0	%	G-1C/4M	%	G-2C/4M	%	G-3C/4M	%	G-Total	%
AG	523	99.43	2	0.38	0	0.00	1	0.19	526	100
AI	243	100.00	0	0.00	0	0.00	0	0.00	243	100
AR	362	99.45	1	0.27	1	0.27	0	0.00	364	100
BE	4'135	99.71	9	0.22	3	0.07	0	0.00	4'147	100
BS/BL	208	99.52	1	0.48	0	0.00	0	0.00	209	100
FR	1'152	99.83	2	0.17	0	0.00	0	0.00	1'154	100
GE	4	100.00	0	0.00	0	0.00	0	0.00	4	100
GL	164	100.00	0	0.00	0	0.00	0	0.00	164	100
GR	478	100.00	0	0.00	0	0.00	0	0.00	478	100
JU	345	99.71	1	0.29	0	0.00	0	0.00	346	100
LU	1'657	99.88	2	0.12	0	0.00	0	0.00	1'659	100
NE	299	99.01	1	0.33	2	0.66	0	0.00	302	100
NW	207	100.00	0	0.00	0	0.00	0	0.00	207	100
OW	340	100.00	0	0.00	0	0.00	0	0.00	340	100
SG	1'749	99.83	3	0.17	0	0.00	0	0.00	1'752	100
SH	51	100.00	0	0.00	0	0.00	0	0.00	51	100
SO	343	99.42	2	0.58	0	0.00	0	0.00	345	100
SZ	535	99.81	1	0.19	0	0.00	0	0.00	536	100
TG	777	99.62	3	0.38	0	0.00	0	0.00	780	100
TI	68	98.55	1	1.45	0	0.00	0	0.00	69	100
UR	153	100.00	0	0.00	0	0.00	0	0.00	153	100
VD	591	99.83	1	0.17	0	0.00	0	0.00	592	100
VS	258	99.23	2	0.77	0	0.00	0	0.00	260	100
ZG	198	100.00	0	0.00	0	0.00	0	0.00	198	100
ZH	727	100.00	0	0.00	0	0.00	0	0.00	727	100
<b>Total</b>	<b>15'567</b>	<b>99.75</b>	<b>32</b>	<b>0.21</b>	<b>6</b>	<b>0.04</b>	<b>1</b>	<b>0.01</b>	<b>15'606</b>	<b>100</b>
F*	41	100.00	0	0.00	0	0.00	0	0.00	41	100
FL**	36	100.00	0	0.00	0	0.00	0	0.00	36	100
<b>Total</b>	<b>15'644</b>	<b>99.75</b>	<b>32</b>	<b>0.20</b>	<b>6</b>	<b>0.04</b>	<b>1</b>	<b>0.01</b>	<b>15'683</b>	<b>100</b>

**Légende:**

G-0 Nombre d'exploitations sans contestation de la charge en germes au niveau du résultat mensuel\* dans le mois d'analyse, c.-à-d. résultat mensuel <80'000 germes/ml

G-1C/4M Nombre d'exploitations avec la 1ère contestation de la charge en germes en 4 mois

G-2C/4M Nombre d'exploitations avec la 2ème contestation de la charge en germes en 4 mois

G-3C/4M Nombre d'exploitations avec la 3ème contestation de la charge en germes en 4 mois

G-Total Nombre total d'exploitations évaluées quant à la charge en germes

\* Résultat mensuel = moyenne géométrique des résultats d'analyses du premier et du deuxième échantillon d'un mois. N'y a-t-il exceptionnellement qu'un seul résultat, celui-ci compte comme résultat mensuel.

\* F Échantillons provenant de la France (zone franche)

\*\* FL Échantillons provenant de la Principauté du Liechtenstein

Sources: Suissselab SA Zollikofen, TSM Solutions Sàrl Berne

Lait cru suisse: évaluation de droit public des résultats du contrôle du lait (lait de vache) nov. 2025											
Canton	Cellules somatiques (Nombre d'exploitations)										
	Aucune contestation C-0		1ère contestation C-1C/5M		2ème contestation C-2C/5M		3ème contestation C-3C/5M		4ème contestation C-4C/5M		Total évaluations C-Total
		%		%		%		%		%	%
AG	515	97.91	9	1.71	2	0.38	0	0.00	0	0.00	526 100
AI	239	98.35	3	1.23	1	0.41	0	0.00	0	0.00	243 100
AR	362	99.45	1	0.27	1	0.27	0	0.00	0	0.00	364 100
BE	4109	99.08	22	0.53	14	0.34	2	0.05	0	0.00	4'147 100
BS/BL	210	100.00	0	0.00	0	0.00	0	0.00	0	0.00	210 100
FR	1144	99.22	6	0.52	3	0.26	0	0.00	0	0.00	1'153 100
GE	4	100.00	0	0.00	0	0.00	0	0.00	0	0.00	4 100
GL	164	100.00	0	0.00	0	0.00	0	0.00	0	0.00	164 100
GR	475	99.37	3	0.63	0	0.00	0	0.00	0	0.00	478 100
JU	340	98.27	5	1.45	0	0.00	1	0.29	0	0.00	346 100
LU	1652	99.58	6	0.36	1	0.06	0	0.00	0	0.00	1'659 100
NE	299	99.01	3	0.99	0	0.00	0	0.00	0	0.00	302 100
NW	206	99.52	1	0.48	0	0.00	0	0.00	0	0.00	207 100
OW	335	98.53	3	0.88	2	0.59	0	0.00	0	0.00	340 100
SG	1732	98.91	11	0.63	4	0.23	2	0.11	2	0.11	1'751 100
SH	49	96.08	1	1.96	1	1.96	0	0.00	0	0.00	51 100
SO	343	99.13	1	0.29	0	0.00	2	0.58	0	0.00	346 100
SZ	527	98.32	7	1.31	0	0.00	2	0.37	0	0.00	536 100
TG	765	98.08	10	1.28	3	0.38	2	0.26	0	0.00	780 100
TI	68	95.77	2	2.82	1	1.41	0	0.00	0	0.00	71 100
UR	150	98.04	3	1.96	0	0.00	0	0.00	0	0.00	153 100
VD	581	98.14	9	1.52	2	0.34	0	0.00	0	0.00	592 100
VS	258	98.85	3	1.15	0	0.00	0	0.00	0	0.00	261 100
ZG	198	99.50	1	0.50	0	0.00	0	0.00	0	0.00	199 100
ZH	720	99.04	6	0.83	1	0.14	0	0.00	0	0.00	727 100
<b>Total</b>	<b>15'445</b>	<b>98.94</b>	<b>116</b>	<b>0.74</b>	<b>36</b>	<b>0.23</b>	<b>11</b>	<b>0.07</b>	<b>2</b>	<b>0</b>	<b>15'610 100</b>
F*	39	95.12	1	2.44	0	0.00	1	2.44	0	0.00	41 100
FL**	36	97.30	1	2.70	0	0.00	0	0.00	0	0.00	37 100
<b>Total</b>	<b>15'520</b>	<b>98.93</b>	<b>118</b>	<b>0.75</b>	<b>36</b>	<b>0.23</b>	<b>12</b>	<b>0.08</b>	<b>2</b>	<b>0.01</b>	<b>15'688 100</b>

**Légende:**

C-0 Nombre d'exploitations sans contestation de la charge en cellules au niveau du résultat mensuel\* dans le mois d'analyse, c.-à-d. résultat mensuel <350'000 cellules somatiques/ml

C-1C/5M Nombre d'exploitations avec la 1ère contestation de la charge en cellules en 5 mois

C-2C/5M Nombre d'exploitations avec la 2ème contestation de la charge en cellules en 5 mois

C-3C/5M Nombre d'exploitations avec la 3ème contestation de la charge en cellules en 5 mois

C-4C/5M Nombre d'exploitations avec la 4ème contestation de la charge en cellules en 5 mois

C-Total Nombre total d'exploitations évaluées quant à la charge en cellules

\* Résultat mensuel = moyenne géométrique des résultats d'analyses du premier et du deuxième

échantillon d'un mois. N'y a-t-il exceptionnellement qu'un seul résultat, celui-ci compte comme résultat mensuel.

\* F Échantillons provenant de la France (zone franche)

\*\* FL Échantillons provenant de la Principauté du Liechtenstein

Sources: Suiselab SA Zollikofen, TSM Solutions Sàrl Berne

Lait cru suisse: évaluation de droit public des résultats du contrôle du lait (lait de vache) nov. 2025						
Canton	Substances inhibitrices (Nombre d'exploitations)					
	Pas de détection de substances inhibitrices		Détection de substances inhibitrices		Total évaluations	
	S.i.-0	%	S.i.-1	%	S.i.-Total	%
AG	526	99.81	1	0.19	527	100
AI	245	100.00	0	0.00	245	100
AR	364	100.00	0	0.00	364	100
BE	4'149	99.83	7	0.17	4'156	100
BS/BL	210	99.53	1	0.47	211	100
FR	1'154	100.00	0	0.00	1'154	100
GE	4	100.00	0	0.00	4	100
GL	164	100.00	0	0.00	164	100
GR	478	100.00	0	0.00	478	100
JU	346	100.00	0	0.00	346	100
LU	1'659	100.00	0	0.00	1'659	100
NE	299	100.00	0	0.00	299	100
NW	207	100.00	0	0.00	207	100
OW	341	100.00	0	0.00	341	100
SG	1'752	100.00	0	0.00	1'752	100
SH	51	100.00	0	0.00	51	100
SO	346	100.00	0	0.00	346	100
SZ	536	100.00	0	0.00	536	100
TG	781	99.87	1	0.13	782	100
TI	71	100.00	0	0.00	71	100
UR	153	100.00	0	0.00	153	100
VD	592	100.00	0	0.00	592	100
VS	261	99.62	1	0.38	262	100
ZG	199	100.00	0	0.00	199	100
ZH	727	99.86	1	0.14	728	100
<b>Total</b>	<b>15'615</b>	<b>99.92</b>	<b>12</b>	<b>0.08</b>	<b>15'627</b>	<b>100</b>
F*	41	100.00	0	0.00	41	100
FL**	37	100.00	0	0.00	37	100
<b>Total</b>	<b>15'693</b>	<b>99.92</b>	<b>12</b>	<b>0.08</b>	<b>15'705</b>	<b>100</b>

**Légende:**

S.i.-0 Nombre d'exploitations avec détection de substances inhibitrices dans le mois analysé

S.i.-1 Nombre d'exploitations sans détection de substances inhibitrices dans le mois analysé

S.i.-Total Nombre total d'exploitations évaluées quant à la détection de substances inhibitrices

\* F Échantillons provenant de la France (zone franche)

\*\* FL Échantillons provenant de la Principauté du Liechtenstein

Sources: Suisselab SA Zollikofen, TSM Solutions Sàrl Berne



Lait cru suisse: évaluation de droit public des résultats du contrôle du lait (lait de vache) nov. 2025										
Canton	Suspensions de livraison de lait (Nombre d'exploitations)									
	Germe		Cellules somatiques		Substances inhibitrices		Suspensions successives		Total suspensions	
	Sp-G	%	Sp-C	%	Sp-S.i.	%	Sp-Succ.	%	Sp-Total	%
AG	1	50.00	0	0.00	1	50.00	0	0.00	2	100
AI	0	0.00	0	0.00	0	0.00	0	0.00	0	100
AR	0	0.00	0	0.00	0	0.00	0	0.00	0	100
BE	0	0.00	0	0.00	7	87.50	1	12.50	8	100
BS/BL	0	0.00	0	0.00	1	100.00	0	0.00	1	100
FR	0	0.00	0	0.00	0	0.00	0	0.00	0	100
GE	0	0.00	0	0.00	0	0.00	0	0.00	0	100
GL	0	0.00	0	0.00	0	0.00	0	0.00	0	100
GR	0	0.00	0	0.00	0	0.00	0	0.00	0	100
JU	0	0.00	0	0.00	0	0.00	0	0.00	0	100
LU	0	0.00	0	0.00	0	0.00	0	0.00	0	100
NE	0	0.00	0	0.00	0	0.00	0	0.00	0	100
NW	0	0.00	0	0.00	0	0.00	0	0.00	0	100
OW	0	0.00	0	0.00	0	0.00	0	0.00	0	100
SG	0	0.00	2	66.67	0	0.00	1	33.33	3	100
SH	0	0.00	0	0.00	0	0.00	0	0.00	0	100
SO	0	0.00	0	0.00	0	0.00	0	0.00	0	100
SZ	0	0.00	0	0.00	0	0.00	0	0.00	0	100
TG	0	0.00	0	0.00	1	100.00	0	0.00	1	100
TI	0	0.00	0	0.00	0	0.00	0	0.00	0	100
UR	0	0.00	0	0.00	0	0.00	0	0.00	0	100
VD	0	0.00	0	0.00	0	0.00	0	0.00	0	100
VS	0	0.00	0	0.00	1	100.00	0	0.00	1	100
ZG	0	0.00	0	0.00	0	0.00	0	0.00	0	100
ZH	0	0.00	0	0.00	1	100.00	0	0.00	1	100
<b>Total</b>	<b>1</b>	<b>5.88</b>	<b>2</b>	<b>11.76</b>	<b>12</b>	<b>70.59</b>	<b>2</b>	<b>11.76</b>	<b>17</b>	<b>100</b>
F*	0	0	0	0	0	0	0	0	0	100
FL**	0	0	0	0	0	0	0	0	0	100
<b>Total</b>	<b>1</b>	<b>5.88</b>	<b>2</b>	<b>11.76</b>	<b>12</b>	<b>70.59</b>	<b>2</b>	<b>11.76</b>	<b>17</b>	<b>100</b>

**Légende:**

- Sp-G      Nombre de suspensions dues à 3 contestations en matière de germes  
sur une durée de 4 mois
- Sp-C      Nombre de suspensions dues à 4 contestations en matière de cellules somatiques  
sur une durée de 5 mois
- Sp-S.i.    Nombre de suspensions due à la mise en évidence de substances inhibitrices
- Sp-Succ.   Nombre de suspensions successives dans le cadre de suspensions antérieures
- Sp-Total   Total nombre de suspensions de livraison de lait

- \* F      Échantillons provenant de la France (zone franche)
- \*\* FL    Échantillons provenant de la Principauté du Liechtenstein

Sources: Suisselab SA Zollikofen, TSM Solutions Sàrl Berne

Lait cru suisse: évaluation de droit privé des résultats du contrôle du lait (lait de vache) nov. 2025														
Canton	Germes (Nombre d'exploitations)													
	Aucune contestation*				1ère contestation*		2ème contestation*		3ème contestation*		4ème contestation*		5ème contestation*	
	G-0≤10	%	G-0>10	%	G-1C/5M	%	G-2C/5M	%	G-3C/5M	%	G-4C/5M	%	G-5C/5M	%
AG	405	77.00	112	21.29	5	0.95	2	0.38	0	0.00	1	0.19	1	0.19
AI	205	83.67	40	16.33	0	0.00	0	0.00	0	0.00	0	0.00	0	0.00
AR	318	87.36	40	10.99	3	0.82	1	0.27	1	0.27	1	0.27	0	0.00
BE	3'471	83.70	624	15.05	25	0.60	16	0.39	8	0.19	3	0.07	0	0.00
BS/BL	163	77.99	42	20.10	3	1.44	0	0.00	1	0.48	0	0.00	0	0.00
FR	956	82.84	180	15.60	12	1.04	5	0.43	0	0.00	1	0.09	0	0.00
GE	2	50.00	2	50.00	0	0.00	0	0.00	0	0.00	0	0.00	0	0.00
GL	153	93.29	11	6.71	0	0.00	0	0.00	0	0.00	0	0.00	0	0.00
GR	427	89.33	49	10.25	2	0.42	0	0.00	0	0.00	0	0.00	0	0.00
JU	252	73.04	90	26.09	3	0.87	0	0.00	0	0.00	0	0.00	0	0.00
LU	1'396	84.15	247	14.89	10	0.60	3	0.18	2	0.12	0	0.00	1	0.06
NE	228	76.25	62	20.74	2	0.67	4	1.34	2	0.67	1	0.33	0	0.00
NW	182	87.92	25	12.08	0	0.00	0	0.00	0	0.00	0	0.00	0	0.00
OW	292	85.88	43	12.65	5	1.47	0	0.00	0	0.00	0	0.00	0	0.00
SG	1'553	88.64	189	10.79	6	0.34	3	0.17	1	0.06	0	0.00	0	0.00
SH	36	70.59	15	29.41	0	0.00	0	0.00	0	0.00	0	0.00	0	0.00
SO	251	72.75	86	24.93	6	1.74	2	0.58	0	0.00	0	0.00	0	0.00
SZ	444	82.84	90	16.79	1	0.19	1	0.19	0	0.00	0	0.00	0	0.00
TG	660	84.62	110	14.10	4	0.51	5	0.64	1	0.13	0	0.00	0	0.00
TI	55	79.71	11	15.94	3	4.35	0	0.00	0	0.00	0	0.00	0	0.00
UR	137	89.54	16	10.46	0	0.00	0	0.00	0	0.00	0	0.00	0	0.00
VD	446	75.34	134	22.64	10	1.69	1	0.17	0	0.00	1	0.17	0	0.00
VS	201	77.31	53	20.38	3	1.15	2	0.77	0	0.00	1	0.38	0	0.00
ZG	157	79.29	40	20.20	1	0.51	0	0.00	0	0.00	0	0.00	0	0.00
ZH	599	82.39	125	17.19	2	0.28	1	0.14	0	0.00	0	0.00	0	0.00
<b>Total</b>	<b>12'989</b>	<b>83.24</b>	<b>2'436</b>	<b>15.61</b>	<b>106</b>	<b>0.68</b>	<b>46</b>	<b>0.29</b>	<b>16</b>	<b>0.10</b>	<b>9</b>	<b>0.06</b>	<b>2</b>	<b>0.01</b>
F*	19	46.34	20	48.78	0	0.00	2	4.88	0	0.00	0	0.00	0	0.00
FL**	28	77.78	8	22.22	0	0.00	0	0.00	0	0.00	0	0.00	0	0.00
<b>Total</b>	<b>13'036</b>	<b>83.13</b>	<b>2'464</b>	<b>15.71</b>	<b>106</b>	<b>0.68</b>	<b>48</b>	<b>0.31</b>	<b>16</b>	<b>0.10</b>	<b>9</b>	<b>0.06</b>	<b>2</b>	<b>0.01</b>

**Légende:**

- G-0≤10 Nombre d'exploitations sans contestation privée de la charge en germes dans le mois d'analyse; le plus mauvais résultat du premier et dernier échantillon dans le mois d'analyse avait une valeur ≤ 10'000 germes/ml
- G-0>10 Nombre d'exploitations sans contestation privée de la charge en germes dans le mois d'analyse; le plus mauvais résultat du premier et dernier échantillon dans le mois d'analyse avait une valeur >10'000 et ≤ 79'000 germes/ml
- G-1C/5M Nombre d'exploitations avec la 1ère contestation de la charge en germes en 5 mois
- G-2C/5M Nombre d'exploitations avec la 2ème contestation de la charge en germes en 5 mois
- G-3C/5M Nombre d'exploitations avec la 3ème contestation de la charge en germes en 5 mois
- G-4C/5M Nombre d'exploitations avec la 4ème contestation de la charge en germes en 5 mois
- G-5C/5M Nombre d'exploitations avec la 5ème contestation et plus de la charge en germes en 5 mois
- G-Total Nombre total d'exploitations évaluées quant à la charge en germes

\* Évaluations et contestations selon la convention (PSL, AILS, Fromarte) du 15.12.2015 sur les modalités des contrats d'achat de lait

\* F Échantillons provenant de la France (zone franche)

\*\* FL Échantillons provenant de la Principauté du Liechtenstein

Sources: Suisselab SA Zollikofen, TSM Solutions Sàrl Berne

Lait cru suisse: évaluation de droit privé des résultats du contrôle du lait (lait de vache)																
nov. 2025																
Canton	Cellules somatiques (Nombre d'exploitations)															
	Aucune contestation*				1ère contestation*		2ème contestation*		3ème contestation*		4ème contestation*		5ème contestation*		Total évaluations*	
	Z-0≤100	%	C-0>100	%	C-1C/5M	%	C-2C/5M	%	C-3C/5M	%	C-4C/5M	%	C-5C/5M	%	C-Total	%
AG	107	20.34	382	72.62	19	3.61	11	2.09	5	0.95	2	0.38	0	0.00	526	100
AI	92	37.55	140	57.14	7	2.86	5	2.04	1	0.41	0	0.00	0	0.00	245	100
AR	146	40.11	206	56.59	8	2.20	3	0.82	1	0.27	0	0.00	0	0.00	364	100
BE	2'095	50.51	1'877	45.25	97	2.34	50	1.21	19	0.46	8	0.19	2	0.05	4'148	100
BS/BL	77	36.67	131	62.38	0	0.00	0	0.00	1	0.48	1	0.48	0	0.00	210	100
FR	505	43.84	605	52.52	21	1.82	16	1.39	4	0.35	1	0.09	0	0.00	1'152	100
GE	-	-	4	100.00	0	0.00	0	0.00	0	0.00	0	0.00	0	0.00	4	100
GL	74	45.12	88	53.66	2	1.22	0	0.00	0	0.00	0	0.00	0	0.00	164	100
GR	223	46.65	242	50.63	9	1.88	4	0.84	0	0.00	0	0.00	0	0.00	478	100
JU	138	39.88	190	54.91	10	2.89	6	1.73	2	0.58	0	0.00	0	0.00	346	100
LU	631	38.03	972	58.59	34	2.05	14	0.84	6	0.36	2	0.12	0	0.00	1'659	100
NE	131	43.81	150	50.17	8	2.68	4	1.34	5	1.67	1	0.33	0	0.00	299	100
NW	91	43.96	109	52.66	5	2.42	2	0.97	0	0.00	0	0.00	0	0.00	207	100
OW	149	43.82	181	53.24	6	1.76	4	1.18	0	0.00	0	0.00	0	0.00	340	100
SG	617	35.24	1'054	60.19	46	2.63	20	1.14	10	0.57	2	0.11	2	0.11	1'751	100
SH	8	15.69	38	74.51	0	0.00	3	5.88	1	1.96	0	0.00	1	1.96	51	100
SO	105	30.35	223	64.45	10	2.89	4	1.16	1	0.29	2	0.58	1	0.29	346	100
SZ	198	36.94	305	56.90	19	3.54	8	1.49	3	0.56	2	0.37	1	0.19	536	100
TG	188	24.10	549	70.38	23	2.95	11	1.41	8	1.03	1	0.13	0	0.00	780	100
TI	19	26.76	46	64.79	5	7.04	1	1.41	0	0.00	0	0.00	0	0.00	71	100
UR	85	55.56	58	37.91	8	5.23	2	1.31	0	0.00	0	0.00	0	0.00	153	100
VD	205	34.63	351	59.29	21	3.55	10	1.69	5	0.84	0	0.00	0	0.00	592	100
VS	150	57.47	101	38.70	9	3.45	1	0.38	0	0.00	0	0.00	0	0.00	261	100
ZG	60	30.15	132	66.33	3	1.51	3	1.51	1	0.50	0	0.00	0	0.00	199	100
ZH	182	25.03	515	70.84	13	1.79	10	1.38	4	0.55	2	0.28	1	0.14	727	100
Total	6'276	40.21	8'649	55.41	383	2.45	192	1.23	77	0.49	24	0.15	8	0	15'609	100
F*	6	14.63	30	73.17	0	0.00	3	7.32	2	4.88	0	0.00	0	0.00	41	100
FL**	8	21.62	28	75.68	0	0.00	1	2.70	0	0.00	0	0.00	0	0.00	37	100
Total	6'290	40.10	8'707	55.50	383	2.44	196	1.25	79	0.50	24	0.15	8	0.05	15'687	100

**Légende:**

- C-0≤100 Nombre d'exploitations sans contestation privée de la charge en cellules somatiques dans le mois d'analyse; le plus mauvais résultat du premier et dernier échantillon dans le mois d'analyse avait une valeur ≤ 100'000 cellules somatiques/ml
- C-0>100 Nombre d'exploitations sans contestation privée de la charge en cellules somatiques dans le mois d'analyse; le plus mauvais résultat du premier et dernier échantillon dans le mois d'analyse avait une valeur >100'000 et ≤ 349'000 cellules somatiques/ml
- C-1C/5M Nombre d'exploitations avec la 1ère contestation de la charge en cellules somatiques en 5 mois
- C-2C/5M Nombre d'exploitations avec la 2ème contestation de la charge en cellules somatiques en 5 mois
- C-3C/5M Nombre d'exploitations avec la 3ème contestation de la charge en cellules somatiques en 5 mois
- C-4C/5M Nombre d'exploitations avec la 4ème contestation de la charge en cellules somatiques en 5 mois
- C-5C/5M Nombre d'exploitations avec la 5ème contestation de la charge en cellules somatiques en 5 mois
- C-Total Nombre total d'exploitations évaluées quant à la charge en cellules somatiques

\* Évaluations et contestations selon la convention (PSL, AILS, Fromarte) du 15.12.2015 sur les modalités des contrats d'achat de lait

- \* F Échantillons provenant de la France (zone franche)
- \*\* FL Échantillons provenant de la Principauté du Liechtenstein

Sources: Suisselab SA Zollikofen, TSM Solutions Sàrl Berne

Lait cru suisse: évaluation de droit privé des résultats du contrôle du lait (lait de vache) nov. 2025								
Canton	Substances inhibitrices (Nombre d'exploitations)							
	Pas de contestation*		1ère contestation*		2ème contestation*		Total évaluations*	
	S.i.-0	%	S.i.-1C/12M	%	S.i.-2C/12M	%	S.i.-Total	%
AG	526	99.81	1	0.19	0	0.00	527	100.00
AI	245	100.00	0	0.00	0	0.00	245	100.00
AR	364	100.00	0	0.00	0	0.00	364	100.00
BE	4'149	99.83	6	0.14	1	0.02	4'156	100.00
BS/BL	210	99.53	0	0.00	1	0.47	211	100.00
FR	1'154	100.00	0	0.00	0	0.00	1'154	100.00
GE	4	100.00	0	0.00	0	0.00	4	100.00
GL	164	100.00	0	0.00	0	0.00	164	100.00
GR	478	100.00	0	0.00	0	0.00	478	100.00
JU	346	100.00	0	0.00	0	0.00	346	100.00
LU	1'659	100.00	0	0.00	0	0.00	1'659	100.00
NE	299	100.00	0	0.00	0	0.00	299	100.00
NW	207	100.00	0	0.00	0	0.00	207	100.00
OW	341	100.00	0	0.00	0	0.00	341	100.00
SG	1'752	100.00	0	0.00	0	0.00	1'752	100.00
SH	51	100.00	0	0.00	0	0.00	51	100.00
SO	346	100.00	0	0.00	0	0.00	346	100.00
SZ	536	100.00	0	0.00	0	0.00	536	100.00
TG	781	99.87	1	0.13	0	0.00	782	100.00
TI	71	100.00	0	0.00	0	0.00	71	100.00
UR	153	100.00	0	0.00	0	0.00	153	100.00
VD	592	100.00	0	0.00	0	0.00	592	100.00
VS	261	99.62	1	0.38	0	0.00	262	100.00
ZG	199	100.00	0	0.00	0	0.00	199	100.00
ZH	727	99.86	1	0.14	0	0.00	728	100.00
<b>Total</b>	<b>15'615</b>	<b>99.92</b>	<b>10</b>	<b>0.06</b>	<b>2</b>	<b>0.01</b>	<b>15'627</b>	<b>100.00</b>
F*	41	100.00	0	0.00	0	0.00	41	100.00
FL**	37	100.00	0	0.00	0	0.00	37	100.00
<b>Total</b>	<b>15'693</b>	<b>99.92</b>	<b>10</b>	<b>0.06</b>	<b>2</b>	<b>0.01</b>	<b>15'705</b>	<b>100.00</b>

**Légende:**

S.i.-0 Nombre d'exploitations sans détection de substances inhibitrices dans les échantillons du mois d'analyse  
(pas de contestation privée)

S.i.-1C/12M Nombre d'exploitations avec la 1ère contestation privée en 12 mois à cause de détection de substances inhibitrices

S.i.-2C/12M Nombre d'exploitations avec la 2ème contestation privée en 12 mois à cause de détection de substances inhibitrices

S.i.-Total Nombre total d'exploitations évaluées quant à la détection de substances inhibitrices

\* Évaluations et contestations selon la convention (PSL, AILS, Fromarte) du 15.12.2015 sur les modalités des contrats d'achat de lait

\* F Échantillons provenant de la France (zone franche)

\*\* FL Échantillons provenant de la Principauté du Liechtenstein

Sources: Suisselab SA Zollikofen, TSM Solutions Sàrl Berne

Lait cru suisse: évaluation de droit privé des résultats du contrôle du lait (lait de vache) nov. 2025							
Canton	Point de congélation (Nombre d'exploitations)						
	Pas de contestation*		Contestation sans sanction*		Contestation avec sanction*		Total évaluations*
	PG-0	%	PG-C	%	PG-CS	%	PG-Total
AG	498	94.68	19	3.61	9	1.71	526
AI	226	92.24	10	4.08	9	3.67	245
AR	345	94.78	10	2.75	9	2.47	364
BE	3'885	93.66	161	3.88	102	2.46	4'148
BS/BL	196	93.33	9	4.29	5	2.38	210
FR	1'096	94.97	30	2.60	28	2.43	1'154
GE	4	100.00	0	0.00	0	0.00	4
GL	152	92.68	9	5.49	3	1.83	164
GR	438	91.63	26	5.44	14	2.93	478
JU	311	89.88	21	6.07	14	4.05	346
LU	1'572	94.76	53	3.19	34	2.05	1'659
NE	287	95.99	7	2.34	5	1.67	299
NW	200	96.62	5	2.42	2	0.97	207
OW	324	95.01	9	2.64	8	2.35	341
SG	1'647	94.01	54	3.08	51	2.91	1'752
SH	46	90.20	2	3.92	3	5.88	51
SO	323	93.35	10	2.89	13	3.76	346
SZ	507	94.59	17	3.17	12	2.24	536
TG	735	94.23	24	3.08	21	2.69	780
TI	57	80.28	6	8.45	8	11.27	71
UR	147	96.08	4	2.61	2	1.31	153
VD	530	89.53	36	6.08	26	4.39	592
VS	225	86.21	17	6.51	19	7.28	261
ZG	184	92.46	11	5.53	4	2.01	199
ZH	690	94.91	22	3.03	15	2.06	727
<b>Total</b>	<b>14'625</b>	<b>93.67</b>	<b>572</b>	<b>3.66</b>	<b>416</b>	<b>2.66</b>	<b>15'613</b>
F*	40	97.56	1	2.44	0	0.00	41
FL**	34	91.89	1	2.70	2	5.41	37
<b>Total</b>	<b>14'699</b>	<b>93.68</b>	<b>574</b>	<b>3.66</b>	<b>418</b>	<b>2.66</b>	<b>15'691</b>

**Légende:**

PG-0 Nombre d'exploitations sans contestation privée du point de congélation dans le premier du mois d'analyse, résultat  $\leq -0.520$  °C

PG-C Nombre d'exploitations avec contestation privée du point de congélation, sans sanctions, et dernier échantillon résultat entre  $> -0.520$  °C et  $< -0.516$  °C

PG-CS Nombre d'exploitations avec contestation privée du point de congélation, avec sanction, résultat  $\geq -0.516$  °C

PG-Total Nombre total d'exploitations évaluées quant au point de congélation

\* Évaluations et contestations selon la convention (PSL, AILS, Fromarte) du 15.12.2015 sur les modalités des contrats d'achat de lait. À partir du 01.11.2020 sous considération des valeurs d'adaptations pour le critère « point de congélation »

\* F Échantillons provenant de la France (zone franche)

\*\* FL Échantillons provenant de la Principauté du Liechtenstein

Sources: Suisselab SA Zollikofen, TSM Solutions Sàrl Berne

**Q75 plus 4m°C: -0.517**

valeur statistique calculée sur la base des valeurs supérieures des deux échantillons par mois et exploitation.

Lait cru suisse: déductions et suppléments de droit privé* (lait de vache) nov. 2025								
Canton	Déduction/supplément* (Nombre d'exploitations)							
	Supplément	%	± 0	%	Déduction	%	Total	%
AG	90	17.11	391	74.33	45	8.56	526	100
AI	81	33.06	151	61.63	13	5.31	245	100
AR	131	35.99	215	59.07	18	4.95	364	100
BE	1'798	43.33	2'122	51.13	230	5.54	4'150	100
BS/BL	61	29.05	142	67.62	7	3.33	210	100
FR	442	38.30	653	56.59	59	5.11	1'154	100
GE	0	0.00	4	100.00	0	0.00	4	100
GL	66	40.24	96	58.54	2	1.22	164	100
GR	195	40.79	269	56.28	14	2.93	478	100
JU	109	31.50	217	62.72	20	5.78	346	100
LU	539	32.47	1'049	63.19	72	4.34	1'660	100
NE	114	38.13	160	53.51	25	8.36	299	100
NW	84	40.58	116	56.04	7	3.38	207	100
OW	132	38.60	195	57.02	15	4.39	342	100
SG	566	32.31	1'098	62.67	88	5.02	1'752	100
SH	8	15.69	38	74.51	5	9.80	51	100
SO	85	24.57	236	68.21	25	7.23	346	100
SZ	170	31.72	331	61.75	35	6.53	536	100
TG	167	21.36	563	71.99	52	6.65	782	100
TI	12	16.90	50	70.42	9	12.68	71	100
UR	75	49.02	68	44.44	10	6.54	153	100
VD	164	27.66	385	64.92	44	7.42	593	100
VS	108	41.22	139	53.05	15	5.73	262	100
ZG	49	24.62	142	71.36	8	4.02	199	100
ZH	158	21.73	536	73.73	33	4.54	727	100
<b>Total</b>	<b>5'404</b>	<b>34.59</b>	<b>9'366</b>	<b>59.96</b>	<b>851</b>	<b>5.45</b>	<b>15'621</b>	<b>100</b>
F*	5	12.20	29	70.73	7	17.07	41	100
FL**	6	16.22	30	81.08	1	2.70	37	100
<b>Total</b>	<b>5'415</b>	<b>34.49</b>	<b>9'425</b>	<b>60.04</b>	<b>859</b>	<b>5.47</b>	<b>15'699</b>	<b>100</b>

**Legende:**

Supplément	Exigences de bases remplies pour l'octroi du supplément de 0.5 centimes, sans prise en considération des exigences spécifiques pour le lait de non-ensilage (nombre d'exploitations)
± 0	Nombre d'exploitations sans droit au supplément et sans déduction dans le mois analysé
Déduction	Nombre total des exploitations évaluées dans le mois analysé
Total	Nombre total des exploitations avec déduction dans le mois analysé

\* Évaluations et contestations selon la convention (PSL, AILS, Fromarte) du 15.12.2015 sur les modalités des contrats d'achat de lait. À partir du 01.11.2020 sous considération des valeurs d'adaptations pour le critère « point de congélation »

* F	Échantillons provenant de la France (zone franche)
** FL	Échantillons provenant de la Principauté du Liechtenstein

Sources: Suisselab SA Zollikofen, TSM Solutions Sàrl Berne

Composition du lait de vache par canton (page 1 : d'Argovie à Schaffhouse)

Canton	Composants	janv. g/kg	févr. g/kg	mars g/kg	avril g/kg	mai g/kg	juin g/kg	juil. g/kg	août g/kg	sept. g/kg	oct. g/kg	nov. g/kg	déc. g/kg	Moyenne g/kg
Argovie	Matière grasse	44.3	44.0	43.7	42.5	41.7	41.0	40.8	41.4	42.1	43.4	44.7		42.7
	Protéine	34.8	34.5	34.2	33.8	33.8	33.3	33.2	33.8	34.3	35.5	35.4		34.2
	Total	79.1	78.5	77.9	76.3	75.5	74.3	74.0	75.2	76.4	78.9	80.1		76.9
Appenzell Rhodes-Extérieures	Matière grasse	42.1	41.8	41.7	41.5	40.9	40.5	39.9	40.0	40.1	41.0	42.1		41.1
	Protéine	35.1	35.0	34.7	34.7	34.7	34.3	33.8	34.3	34.7	35.7	35.9		34.8
	Total	77.2	76.8	76.4	76.2	75.6	74.8	73.7	74.3	74.8	76.7	78.0		75.9
Appenzell Rhodes-Intérieures	Matière grasse	42.5	42.6	42.5	42.2	41.8	41.6	41.1	40.7	40.6	41.7	42.5		41.8
	Protéine	35.0	35.1	34.9	35.0	34.9	34.7	34.2	34.6	35.0	35.5	35.4		34.9
	Total	77.5	77.7	77.4	77.2	76.7	76.3	75.3	75.3	75.6	77.2	77.9		76.7
Bâle-Campagne	Matière grasse	44.2	44.1	43.0	42.0	41.1	40.6	40.6	41.4	41.9	43.3	44.2		42.4
	Protéine	34.2	34.0	33.2	33.2	33.1	32.9	32.8	33.3	33.8	34.8	34.7		33.6
	Total	78.4	78.1	76.2	75.2	74.2	73.5	73.4	74.7	75.7	78.1	78.9		76.0
Berne	Matière grasse	43.1	42.6	42.1	41.2	41.1	41.0	41.0	41.1	41.8	42.2	43.1		41.8
	Protéine	33.8	33.5	33.1	33.6	33.7	33.1	32.7	33.0	33.9	35.2	34.9		33.7
	Total	76.9	76.1	75.2	74.8	74.8	74.1	73.7	74.1	75.7	77.4	78.0		75.5
Fribourg	Matière grasse	41.8	41.0	40.5	39.2	39.5	39.4	39.8	40.1	40.4	40.7	42.0		40.4
	Protéine	33.7	33.4	33.0	33.6	33.7	32.9	32.8	33.1	34.2	35.3	35.0		33.7
	Total	75.5	74.4	73.5	72.8	73.2	72.3	72.6	73.2	74.6	76.0	77.0		74.1
Genève	Matière grasse	42.2	42.7	41.8	41.0	41.1	38.4	39.4	40.7	41.8	42.2	43.5		41.3
	Protéine	36.2	35.9	34.5	35.1	34.8	34.1	33.4	34.5	35.2	36.1	36.6		35.1
	Total	78.3	78.6	76.3	76.1	75.9	72.4	72.8	75.2	77.0	78.3	80.1		76.4
Glaris	Matière grasse	40.4	39.9	39.9	39.9	40.1	41.0	41.4	40.3	40.1	39.1	39.9		40.2
	Protéine	32.9	33.0	33.0	33.4	33.8	33.3	32.8	33.1	33.8	34.3	33.7		33.4
	Total	73.3	72.9	72.9	73.3	73.8	74.3	74.2	73.4	73.9	73.4	73.6		73.5
Grisons	Matière grasse	39.5	39.2	39.5	39.6	39.6	40.2	40.0	39.5	39.1	38.6	39.3		39.5
	Protéine	32.4	32.5	32.7	33.0	33.4	33.7	33.4	33.5	34.2	33.6	32.7		33.2
	Total	71.9	71.7	72.2	72.6	73.0	73.9	73.4	73.0	73.3	72.2	72.0		72.7
Jura	Matière grasse	41.7	41.1	41.0	40.6	39.4	39.1	39.3	39.5	40.3	40.9	42.0		40.4
	Protéine	33.7	33.6	33.3	33.4	33.7	32.9	32.9	33.4	34.1	35.0	34.5		33.7
	Total	75.4	74.7	74.3	74.0	73.1	72.0	72.2	72.9	74.4	75.9	76.5		74.1
Lucerne	Matière grasse	43.4	42.8	42.4	41.5	41.2	40.8	40.7	41.0	41.5	42.2	43.4		41.9
	Protéine	35.0	34.6	34.3	34.3	34.3	33.7	33.3	33.6	34.3	35.5	35.8		34.4
	Total	78.4	77.4	76.7	75.8	75.5	74.5	74.0	74.6	75.8	77.7	79.2		76.3
Neuchâtel	Matière grasse	40.8	40.2	39.8	39.6	38.9	38.8	38.9	39.5	40.1	41.2	41.8		40.0
	Protéine	33.2	33.1	33.0	33.0	33.8	33.0	32.7	33.3	34.6	35.4	34.8		33.6
	Total	74.0	73.3	72.8	72.6	72.7	71.8	71.6	72.8	74.7	76.6	76.6		73.6
Nidwald	Matière grasse	42.0	41.6	41.4	40.6	40.5	40.4	40.2	39.9	40.1	40.8	41.9		40.9
	Protéine	35.0	34.6	34.6	34.1	34.0	33.4	32.9	33.2	33.9	34.9	35.5		34.2
	Total	77.0	76.2	76.0	74.7	74.5	73.8	73.1	73.1	74.0	75.7	77.4		75.0
Obwald	Matière grasse	41.8	41.4	41.3	40.7	40.7	41.1	40.5	40.3	40.0	40.0	41.2		40.8
	Protéine	34.5	34.1	34.2	34.2	34.2	33.9	33.5	33.5	34.1	34.8	34.7		34.2
	Total	76.3	75.5	75.5	74.9	74.9	75.0	74.0	73.8	74.1	74.8	75.9		75.0
Schaffhouse	Matière grasse	44.8	43.7	43.1	42.5	41.5	40.8	41.7	42.4	42.5	44.0	45.0		42.9
	Protéine	34.6	34.0	33.9	33.9	33.3	33.1	32.7	33.2	33.9	35.3	35.5		33.9
	Total	79.4	77.7	77.0	76.4	74.8	73.9	74.4	75.6	76.4	79.3	80.5		76.8

Sources: Suisselab SA Zollikofen, TSM Solutions Sàrl Berne

Les données déterminées sont issues de tous les prélèvements (échantillonnage automatique ou manuel), effectués dans le cadre du contrôle de qualité du lait (valeur médiane).

Composition du lait de vache par canton (page 2 : de Schwyz à Zurich)

Canton	Composants	janv. g/kg	févr g/kg	mars g/kg	avril g/kg	mai g/kg	juin g/kg	juil. g/kg	août g/kg	sept. g/kg	oct. g/kg	nov. g/kg	déc. g/kg	Moyenne g/kg
Schwyz	Matière grasse	42.2	41.8	41.5	40.9	40.3	40.1	40.0	40.0	40.3	41.2	41.8		40.9
	Protéine	34.9	34.6	34.3	34.2	34.0	33.8	33.5	33.8	34.3	35.3	35.3		34.4
	Total	77.1	76.4	75.8	75.1	74.3	73.9	73.5	73.8	74.6	76.5	77.1		75.3
Soleure	Matière grasse	44.3	43.9	43.4	42.2	41.6	40.8	40.8	40.9	41.7	42.8	44.2		42.4
	Protéine	34.5	34.2	33.8	33.6	33.6	33.0	33.1	33.4	34.0	35.1	35.2		34.0
	Total	78.8	78.1	77.2	75.8	75.2	73.8	73.9	74.3	75.7	77.9	79.4		76.4
Saint-Gall	Matière grasse	42.4	42.1	41.7	41.3	41.0	40.4	40.4	40.4	40.5	41.4	42.6		41.3
	Protéine	35.1	34.9	34.6	34.7	34.5	34.0	33.6	33.9	34.5	35.5	35.7		34.6
	Total	77.5	77.0	76.3	76.0	75.5	74.4	74.0	74.3	75.0	76.9	78.3		75.9
Tessin	Matière grasse	40.2	40.0	39.9	39.6	39.4	39.8	38.3	39.2	41.2	40.5	40.9		39.9
	Protéine	33.1	33.2	33.0	32.8	33.2	32.9	31.9	32.2	34.9	34.8	34.7		33.3
	Total	73.3	73.2	72.8	72.4	72.6	72.7	70.2	71.4	76.1	75.3	75.6		73.2
Thurgovie	Matière grasse	43.3	42.7	42.4	41.4	41.1	40.3	40.7	40.8	41.2	42.6	43.8		41.8
	Protéine	35.3	34.9	34.6	34.8	34.5	33.9	33.6	33.9	34.6	35.9	36.0		34.7
	Total	78.6	77.6	77.0	76.2	75.6	74.2	74.3	74.7	75.8	78.5	79.8		76.6
Uri	Matière grasse	41.3	40.8	40.9	40.6	40.6	41.1	42.2	41.1	40.2	39.7	40.5		40.8
	Protéine	33.8	33.7	33.9	34.2	34.5	34.5	33.6	33.9	34.5	35.1	34.4		34.2
	Total	75.1	74.5	74.8	74.8	75.1	75.6	75.8	74.9	74.7	74.8	74.9		75.0
Vaud	Matière grasse	40.9	40.3	39.5	38.9	38.7	38.7	38.8	39.1	40.0	40.5	41.6		39.7
	Protéine	33.8	33.5	33.1	33.6	33.6	33.1	32.6	32.9	34.4	35.3	35.0		33.7
	Total	74.7	73.8	72.6	72.5	72.3	71.8	71.4	72.0	74.4	75.8	76.6		73.4
Valais	Matière grasse	37.6	37.4	37.9	37.9	38.8	39.6	40.6	41.3	40.0	38.9	38.6		39.0
	Protéine	32.1	32.3	32.6	32.7	33.3	33.3	32.6	33.0	34.3	34.4	32.9		33.0
	Total	69.7	69.7	70.5	70.6	72.1	72.9	73.2	74.3	74.3	73.3	71.5		72.0
Zoug	Matière grasse	42.5	41.8	41.7	41.2	40.4	40.3	40.2	40.3	41.1	42.3	42.7		41.3
	Protéine	34.9	34.5	34.2	33.8	33.7	33.4	33.3	33.9	34.4	35.7	35.9		34.3
	Total	77.4	76.3	75.9	75.0	74.1	73.7	73.5	74.2	75.5	78.0	78.6		75.7
Zurich	Matière grasse	43.4	42.9	42.9	42.0	41.1	40.6	40.7	40.8	41.6	42.8	44.0		42.1
	Protéine	34.8	34.4	34.2	34.1	34.0	33.6	33.5	33.9	34.4	35.5	35.5		34.4
	Total	78.2	77.3	77.1	76.1	75.1	74.2	74.2	74.7	76.0	78.3	79.5		76.4
Moyenne Suisse	Matière grasse	42.6	42.1	41.7	41.0	40.7	40.4	40.5	40.6	41.1	41.7	42.7		41.4
	Protéine	34.3	34.0	33.7	33.9	34.0	33.4	33.1	33.4	34.2	35.3	35.2		34.0
	Total	76.9	76.1	75.4	74.9	74.7	73.8	73.6	74.0	75.3	77.0	77.9		75.4
Moyenne Suisse	Matière grasse	42.8	41.8	41.7	41.3	40.6	40.6	40.3	39.9	40.7	41.5	42.0	42.8	41.3
Année précédente	Protéine	34.2	33.5	33.6	33.5	33.5	32.9	32.6	32.7	33.8	34.5	34.8	34.7	33.7
	Total	77.0	75.3	75.3	74.8	74.1	73.5	72.9	72.6	74.5	76.0	76.8	77.5	75.0
France (Zone franche)	Matière grasse	41.7	41.0	40.4	39.2	38.4	38.0	37.8	39.2	40.0	41.6	42.1		39.9
	Protéine	35.3	35.2	34.4	34.7	34.3	33.7	33.4	34.0	35.0	36.0	36.1		34.7
	Total	76.9	76.2	74.8	73.9	72.7	71.7	71.2	73.2	75.0	77.6	78.2		74.7
Principauté du Liechtenstein	Matière grasse	44.1	43.5	42.9	41.6	41.1	40.6	40.8	40.5	40.6	42.3	43.7		42.0
	Protéine	34.7	34.3	33.8	33.5	33.2	33.4	32.9	33.0	33.7	34.9	34.9		33.8
	Total	78.8	77.8	76.7	75.1	74.2	74.0	73.7	73.5	74.3	77.2	78.6		75.8
Moyenne	Matière grasse	42.6	42.1	41.7	41.0	40.7	40.4	40.5	40.6	41.1	41.7	42.7		41.4
Total	Protéine	34.3	34.0	33.7	33.9	34.0	33.4	33.1	33.4	34.2	35.3	35.2		34.0
	Total	76.9	76.1	75.4	74.9	74.7	73.8	73.6	74.0	75.3	77.0	77.9		75.4
Moyenne Suisse	Matière grasse	42.8	41.8	41.7	41.3	40.6	40.6	40.3	39.9	40.7	41.5	42.0	42.8	41.3
Année précédente	Protéine	34.2	33.5	33.6	33.5	33.5	32.9	32.6	32.7	33.8	34.5	34.8	34.7	33.7
	Total	77.0	75.3	75.3	74.8	74.1	73.5	72.9	72.6	74.5	76.0	76.8	77.5	75.0

Sources: Suisselab SA Zollikofen, TSM Solutions Sàrl Berne

Les données déterminées sont issues de tous les prélèvements (échantillonnage automatique ou manuel), effectués dans le cadre du contrôle de qualité du lait (valeur médiane).



Contrôle du lait provenant d'autres mammifères (bufflonne, brebis, chèvre)

Valeurs statistiques [sur la base de tous les résultats individuels\*] novembre 2025

Germes	Nombre d'échantillons	Moyenne	Écart type	5%- quantile	10%-quantile	Médian	90%-quantile	95%-quantile
		1'000	1'000	1'000	1'000	1'000	1'000	1'000
		germes/ml	germes/ml	germes/ml	germes/ml	germes/ml	germes/ml	germes/ml
	282	59	255	5	6	18	77	132

Répartition "nombre de germes" / Indications en 1'000 germes / ml de tous les résultats individuels\* novembre 2025

De - à	1 - 9	10 - 49	50 - 99	100 - 199	200 - 299	300 - 399	400 - 499	500 - 999	1'000 - 1'499	1'500 - 1'999	2'000 - 2'999	>= 3'000	Total résultats individuels
Nombre	66	157	36	13	4	0	1	3	0	1	0	1	282
%	23.40	55.67	12.77	4.61	1.42	0.00	0.35	1.06	0.00	0.35	0.00	0.35	100

Substances inhibitrices de novembre 2025  
tous les résultats individuels\*

	Nombre	%
Sans détection de substances inhibitrices	294	100.00
Avec détection de substances inhibitrices	0	0.00
Total évaluations	294	100.00

\* Ont été pris en compte tous les échantillons, pour lesquels le critère d'analyse considéré a été analysé. Suisse, sans France (lait de zone franche) et sans lait la Principauté du Liechtenstein.

Sources: Suisselab SA Zollikofen, TSM Solutions Sàrl Berne