

Monatsstatistik Milchmarkt

Dezember 2025

Veröffentlichungsdatum:
Bern, 16. Februar 2026

1 - Milchproduktion und Milchverwertung

- 1.1a Monatliche Milchproduktion
- 1.1b Monatliche Milchproduktion (ohne VB in SG und ohne jährliche DV)
- 1.2 Milchverwertung nach Milchäquivalent
- 1.3 Milchverwertung nach Milchäquivalent (Grafik)

2 - Hergestellte Milchprodukte

- 2.1 Käseproduktion, monatlich und kumuliert
- 2.2 Käseproduktion, monatlich und kumuliert, Vorjahr
- 2.3 Käseproduktion (Grafiken)
- 2.4 Konsummilchproduktion / Butterproduktion
- 2.5 Milchspezialitäten
- 2.6 Milchpulver und Milchcondensat

3 - Export

- 3.1 Käseexport nach Produkten/Gruppen
- 3.2 Käseexport nach Ländern
- 3.3 Käseexport nach Ländern, Vorjahresmonat
- 3.4 Käseexport nach Ländern, kumuliert
- 3.5 Käseexport nach Ländern, kumuliert, Vorjahr
- 3.6 + 3.7 Käseexport total / ausgewählte Sorten, 3 Jahre (Grafiken)
- 3.8 Anteil Käseexport je Sorte (Grafiken)
- 3.9 Export andere Milchprodukte

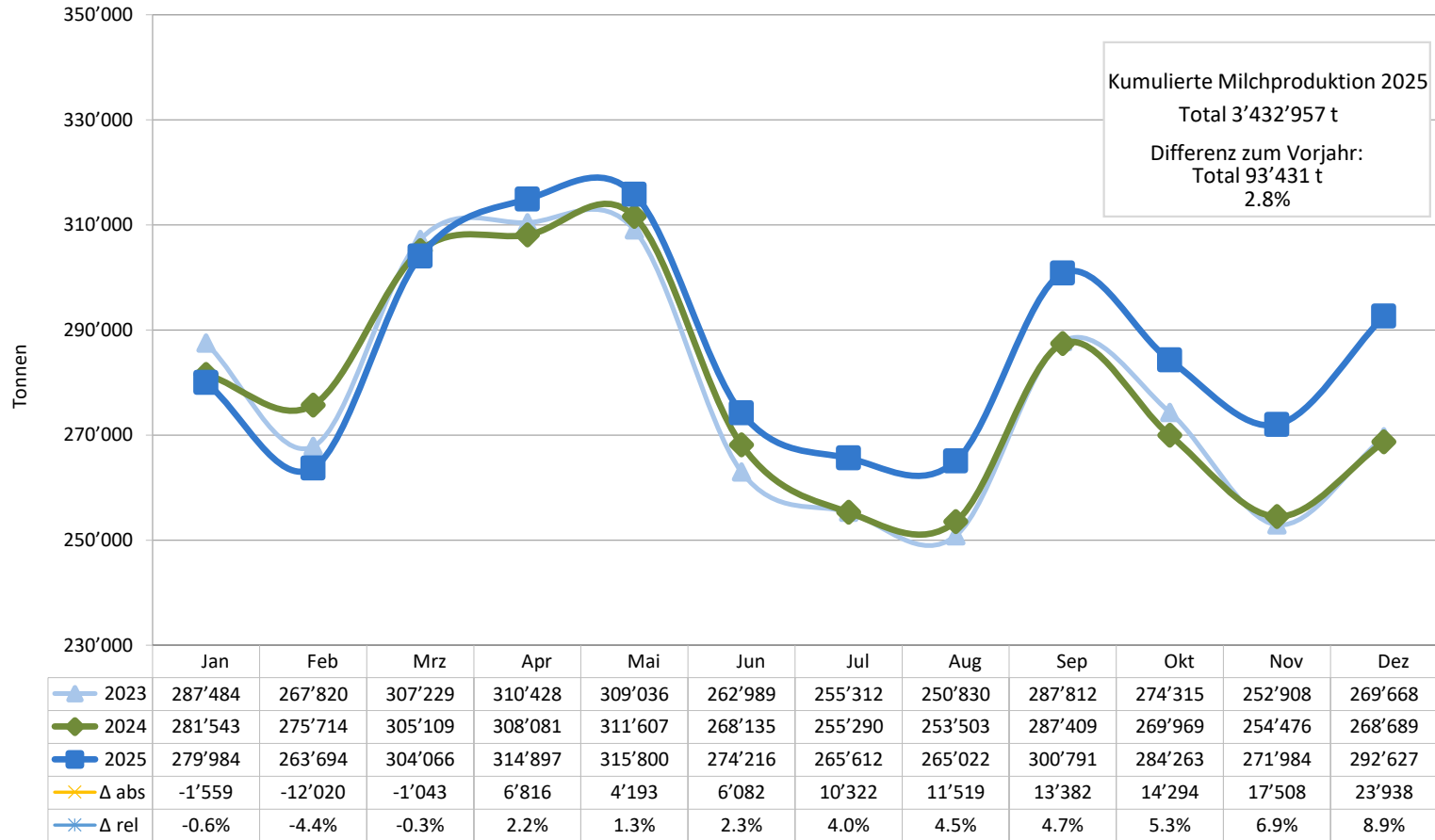
4 - Import

- 4.1 Käseimport nach Produkten/Gruppen
- 4.2 Käseimport nach Ländern
- 4.3 Käseimport nach Ländern, Vorjahresmonat
- 4.4 Käseimport nach Ländern, kumuliert
- 4.5 Käseimport nach Ländern, kumuliert, Vorjahr
- 4.6 + 4.7 Käseimport total / nach Kategorien, 3 Jahre (Grafiken)
- 4.8 Import andere Milchprodukte

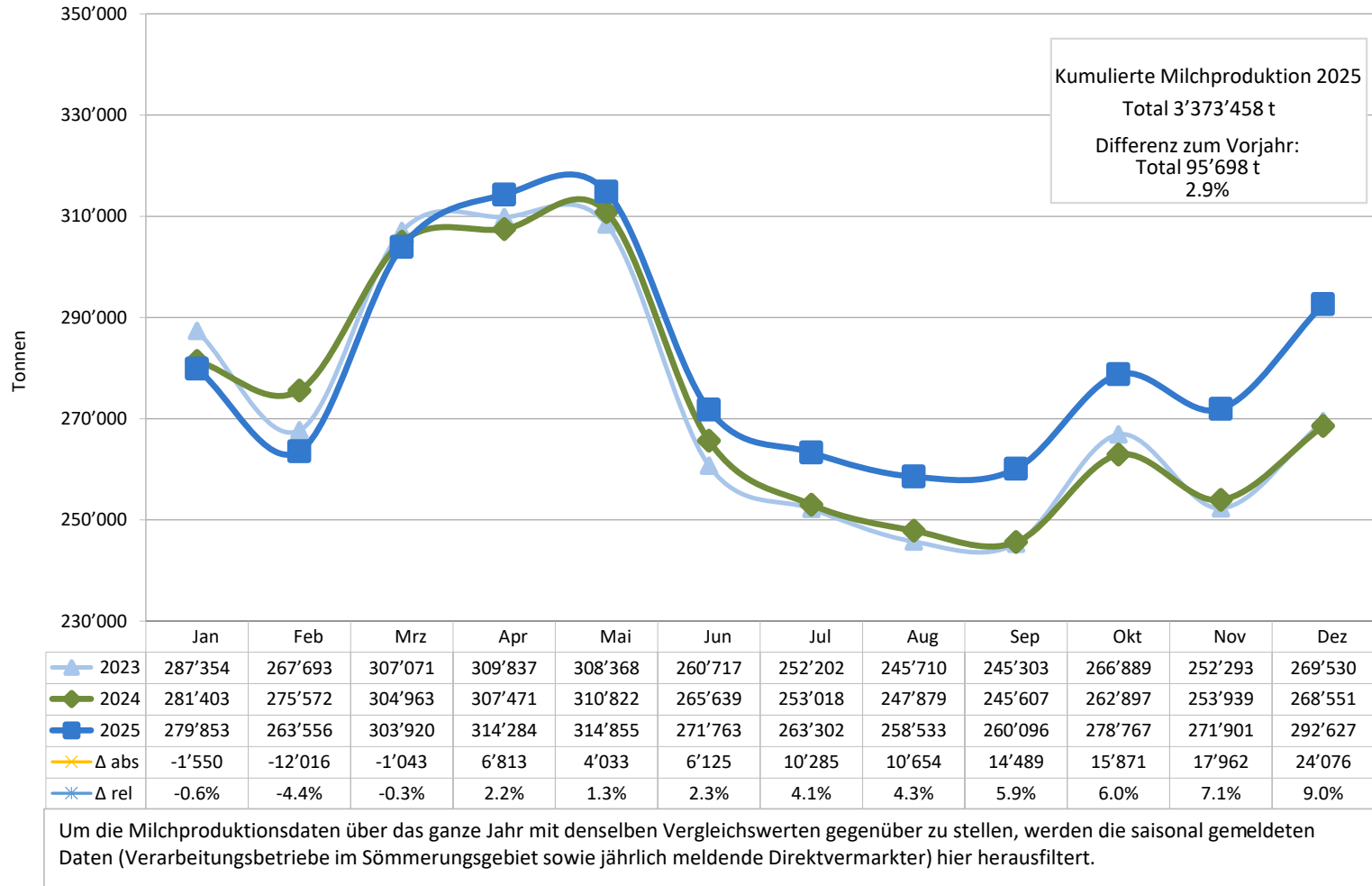
5 - Milchprüfung

- 5.1 Statistische Masszahlen, Verteilung Keimzahl / Somatische Zellen / Gefrierpunkt
- 5.2 Öffentlich-rechtliche Bewertung Keimzahl
- 5.3 Öffentlich-rechtliche Bewertung Somatische Zellen
- 5.4 Öffentlich-rechtliche Bewertung Hemmstoffe
- 5.5 Öffentlich-rechtliche Bewertung Liefersperren
- 5.6 Privat-rechtliche Bewertung Keimzahl
- 5.7 Privat-rechtliche Bewertung Somatische Zellen
- 5.8 Privat-rechtliche Bewertung Hemmstoffe
- 5.9 Privat-rechtliche Bewertung Gefrierpunkt
- 5.10 Privat-rechtliche Bewertung Abzug/Zuschlag
- 5.11 + 5.12 Milchgehaltswerte nach Kanton
- 5.13 Milchprüfung anderer Säugetierarten (Büffel, Schafe, Ziegen)

Monatliche Milchproduktion 2025 (inkl. Zonenmilch Genf sowie Milch aus dem Fürstentum Liechtenstein)



Monatliche Milchproduktion 2025 bereinigt



Milchverwertung nach Milchäquivalent

Milchverwertung (t) zu:	Monatliche Verwertung		Differenz zum Vorjahres-Monat		Kumulierte Verwertung		Differenz zur Vorjahresperiode	
	Dezember 2024	Dezember 2025		(%)	Jan. - Dez. 2024	Jan. - Dez. 2025		(%)
Käse	116'193	123'493	7'300	6.3	1'501'847	1'545'363	43'516	2.9
Quark	2'989	3'272	283	9.5	34'576	40'280	5'704	16.5
Konsummilch	31'532	30'888	-644	-2.0	348'777	346'855	-1'922	-0.6
Konsumrahm	23'901	27'004	3'103	13.0	279'609	282'782	3'173	1.1
Jogurt	9'570	10'743	1'173	12.3	120'125	124'733	4'608	3.8
übrige Frischmilchprod. (inkl. Speiseeis)	8'744	9'539	795	9.1	118'131	134'740	16'609	14.1
Dauermilchwaren	23'380	26'243	2'863	12.2	298'114	289'742	-8'372	-2.8
Butter	40'127	54'163	14'036	35.0	518'499	543'685	25'186	4.9
Andere Verwertung	12'253	7'282	-4'971	-40.6	119'855	124'783	4'928	4.1
Total Milchverwertung	268'689	292'627	23'938	8.9	3'339'533	3'432'963	93'430	2.8

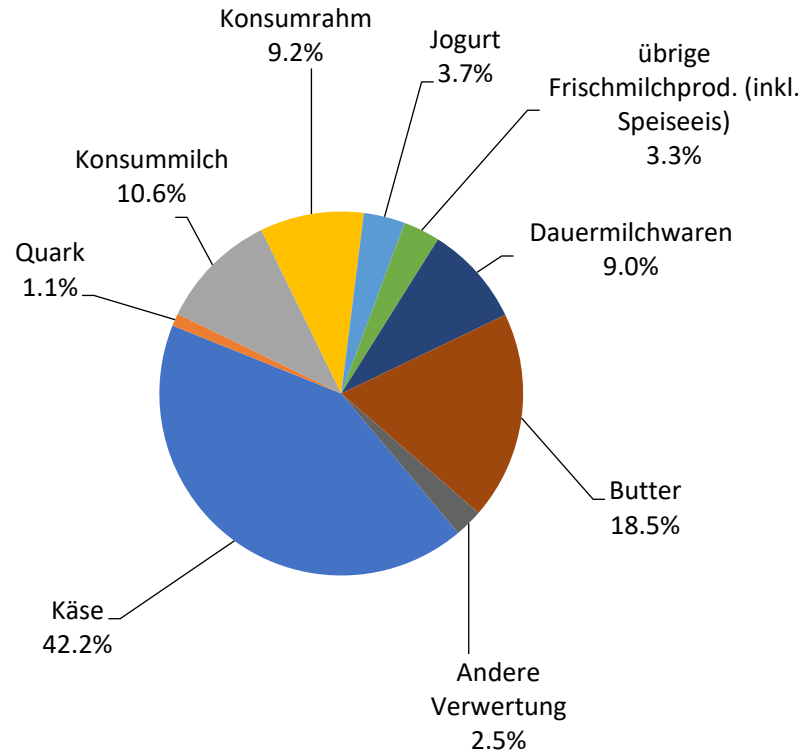
Ein Milchäquivalent entspricht den Inhaltsstoffen von Eiweiss und Fett eines Kilogramms Milch (Anteil Eiweiss = 0.45 Äquivalent und Anteil Fett = 0.55 Äquivalent)

1 kg Vollmilch Past/UHT = 0.45 Eiweiss + 0.55 Fett = 1.00 Milchäquivalent

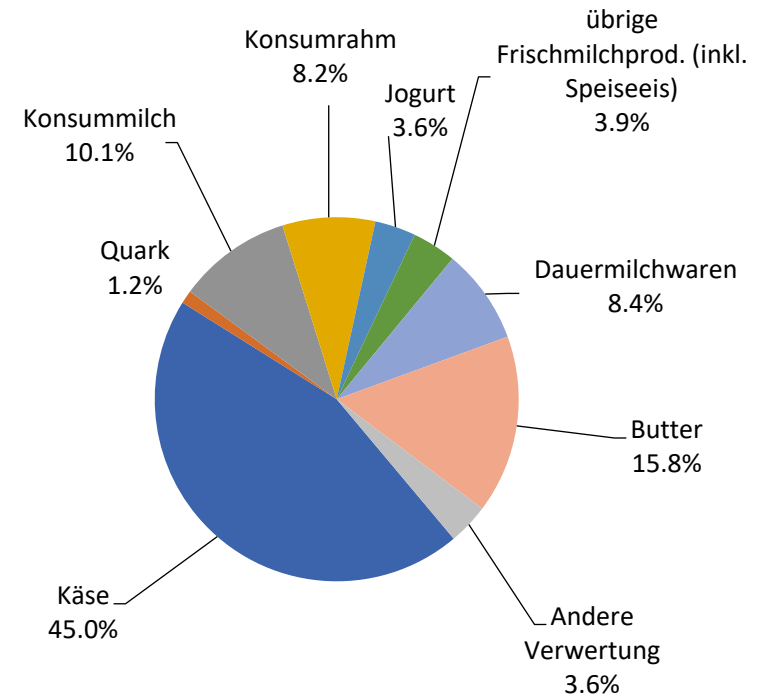
1 kg Magermilch Past/UHT = 0.45 Eiweiss + 0.05 Fett = 0.50 Milchäquivalent

1 kg Vollrahm Past/UHT = 0.30 Eiweiss + 4.80 Fett = 5.10 Milchäquivalent

Milchverwertung nach Milchäquivalent Dez. 2025
Total 292'627 Tonnen



Milchverwertung nach Milchäquivalent Jan. - Dez. 2025
Total 3'432'963 Tonnen



Käseproduktion 2025 kumuliert mit Vorjahresvergleich

(t)	Jan.	Feb.	März	April	Mai	Juni	Juli	Aug.	Sept.	Okt.	Nov.	Dez.	Kumuliert		Differenz zur Vorjahresperiode	
													2024	2025		(%)
Quark	1'811	1'734	1'918	1'866	2'030	1'795	1'912	1'796	2'093	1'857	1'791	1'916	20'234	22'519	2'285	11.3
Mozzarella	1'955	1'901	2'237	2'214	2'397	2'352	2'456	2'183	2'062	2'214	1'928	2'113	24'978	26'012	1'034	4.1
Mascarpone	35	47	62	55	48	118	49	59	59	56	77	110	593	593	180	30.4
Übrige Frischkäse	1'710	1'654	1'792	1'954	1'880	1'725	1'870	1'635	1'747	1'819	1'751	1'704	17'540	21'241	3'701	21.1
Frischkäse Total	5'511	5'336	6'009	6'089	6'355	5'990	6'287	5'673	5'961	5'946	5'545	5'843	63'345	70'545	7'200	11.4
Weisschimmelkäse, mager bis viertelfett															0	0.0
Weisschimmelkäse, halb- bis vollfett	58	62	61	55	61	54	63	57	64	61	57	59	727	712	-15	-2.1
Weisschimmelkäse, überfett	117	97	121	101	96	97	101	117	148	167	150	109	1'475	1'477	2	0.1
Blaugrün-, Grünschimmelkäse	2	3	4	3	2	2	2	3	5	3	3	2	37	34	-3	-8.1
Tomme	145	153	184	179	189	169	201	146	145	136	147	146	1'950	1'940	-10	-0.5
Vacherin Mont-d'Or AOP	64	24	0	0	24	0	2	35	106	112	92	65	494	500	6	1.2
Andere Weichkäse mager, viertelfett	1	1	1	1	1	0	1	0	1	0	1	0	13	8	-5	-38.5
Andere Weichkäse, halb- bis vollfett	60	67	75	71	67	66	63	68	81	76	80	73	866	847	-19	-2.2
Andere Weichkäse, überfett	24	23	27	23	20	18	25	18	21	20	25	20	288	265	-23	-8.0
Weichkäse Total	471	486	475	433	436	406	456	444	571	576	555	474	5'850	5'783	-67	-1.1
Appenzeller® Käse	561	806	584	600	681	806	811	748	685	809	629	667	8'075	8'075	-15	-0.2
Tilsiter	232	152	183	205	221	166	187	217	207	144	142	224	2'272	2'280	8	0.4
Walliser Käse (inkl. Walliser Raclette AOP)	219	209	239	229	237	157	98	82	518	168	160	189	2'423	2'505	82	3.4
Schweizer Raclettekäse	1'136	979	1'243	1'403	1'462	1'492	1'763	1'639	1'741	1'565	1'119	1'071	17'230	16'613	-617	-3.6
Vacherin fribourgeois AOP	178	156	179	130	177	237	327	329	370	305	267	224	3'015	2'879	-136	-4.5
Tête de Moine, Fromage de Bellelay AOP	231	193	191	214	245	269	296	301	292	292	249	287	3'102	3'060	-42	-1.4
Jurakäse	63	81	85	65	22	40	20	85	22	45	47	29	503	554	51	10.1
Winzerkäse	1	1	2	1	2	0	0	0	2	1	1	1	19	12	-7	-36.8
Mutschli	51	47	49	49	56	52	49	65	155	71	50	61	779	755	-24	-3.1
Alpkäse halbhart	0	0	0	0	20	60	7	168	1'757	91	0	0	2'149	2'165	16	0.7
Bündner Bergkäse	69	61	71	68	78	49	32	21	35	61	58	70	714	673	-41	-5.7
Berg- und Schnittkäse halbhart	205	184	216	241	222	166	139	140	149	187	177	188	2'145	2'214	69	3.2
St. Paulin Suisse	27	32	18	31	24	21	24	28	28	24	19	24	212	300	88	41.5
Schweizer Edamer	0	2	1	1	1	1	1	2	1	1	1	1	21	13	-8	-38.1
Kaltgereifte Käse	39	36	11	14	8	18	11	15	29	28	11	4	154	224	70	45.5
Halbhartkäse mit Schimmelbildung	12	11	15	15	21	24	6	7	23	13	14	12	182	173	-9	-4.9
Conveniencekäse	77	52	94	64	52	80	55	57	55	57	47	80	836	770	-66	-7.9
Industrieware	896	902	1'164	1'166	1'283	907	801	872	1'229	1'229	1'084	1'230	9'772	12'428	2'656	27.2
Andere Halbhartkäse, mager bis viertelfett	74	74	59	54	52	45	57	57	69	97	101	93	640	832	192	30.0
Andere Halbhartkäse, halb- bis vollfett	1'015	896	1'018	1'053	1'156	904	962	977	1'205	1'198	922	1'024	11'287	12'330	1'043	9.2
Andere Halbhartkäse, überfett	761	640	645	773	665	584	616	547	643	663	570	690	7'693	7'797	104	1.4
Halbhartkäse Total	5'847	5'292	6'111	6'376	6'703	6'149	6'317	6'240	8'858	8'689	5'713	6'177	73'238	76'652	3'414	4.7
Emmentaler AOP	1'082	1'005	1'108	1'114	1'208	1'056	1'101	1'077	1'016	1'056	1'004	1'040	12'395	12'867	472	3.8
Switzerland Swiss	529	467	534	494	363	362	358	218	175	404	508	552	5'572	4'964	-608	-10.9
Gruyère AOP	2'484	2'345	2'761	3'063	3'140	2'693	2'500	2'393	2'362	2'409	2'220	2'447	30'311	30'817	506	1.7
Alpkäse hart	0	0	0	0	16	36	42	225	1'096	155	0	1'698	155	0	-128	-7.5
Andere Hartkäse, mager bis viertelfett	301	222	239	301	245	127	234	135	208	405	269	302	3'159	2'988	-171	-5.4
Andere Hartkäse, halb- bis vollfett	556	463	497	459	458	438	459	425	488	540	476	523	5'540	5'782	242	4.4
Andere Hartkäse, überfett	0	0	0	0	0	0	0	0	0	0	0	0	85	0	-85	-100.0
Hartkäse Total	4'952	4'502	5'139	5'431	5'430	4'712	4'694	4'473	5'345	4'969	4'477	4'864	58'760	58'988	228	0.4
Sbrinz AOP	114	122	144	149	157	123	92	102	88	147	132	142	1'550	1'512	-38	-2.5
Extra Hartkäse Total	114	122	144	149	157	123	92	102	88	147	132	142	1'550	1'512	-38	-2.5
Reiner Ziegenkäse	46	55	76	98	103	92	82	80	162	81	47	46	1'043	968	-75	-7.2
Reiner Schafkäse	25	28	36	40	40	34	25	21	27	27	17	24	356	344	-12	-3.4
Reiner Büffelkäse	8	10	16	17	21	26	33	17	14	10	9	8	186	189	3	1.6
Spezialprodukte Total	79	93	128	155	164	152	140	118	203	118	73	78	1'585	1'501	-84	-5.3
Total alle Käsesorten	16'974	15'831	18'006	18'633	19'245	17'532	17'986	17'050	21'026	18'625	16'495	17'578	204'328	214'981	10'653	5.2

* inkl. Lokalspezialitäten
 ** inkl. Industrieware und Lokalspezialitäten

Käseproduktion 2024

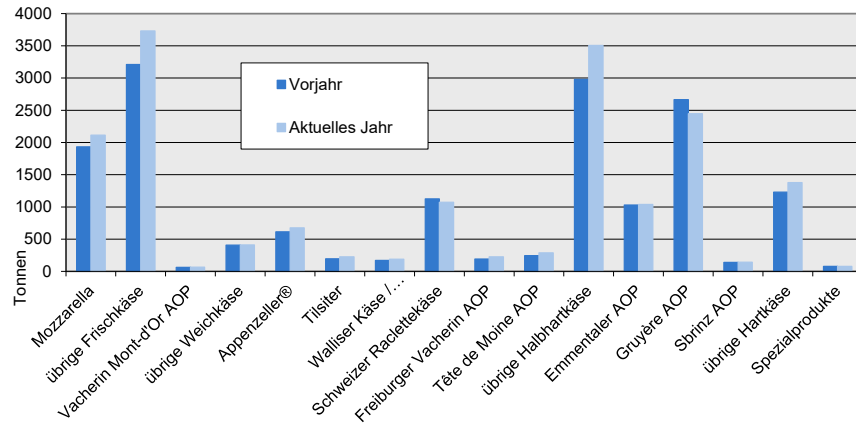
(t)	Jan.	Feb.	März	April	Mai	Juni	Juli	Aug.	Sept.	Okt.	Nov.	Dez.	Kumuliert 2024
Quark	1'718	1'582	1'784	1'738	1'829	1'624	1'639	1'734	1'664	1'646	1'571	1'705	20'234
Mozzarella	2'075	1'900	2'195	2'288	2'422	2'207	2'271	1'996	1'878	2'018	1'795	1'933	24'978
Mascarpone	43	45	62	50	49	47	44	44	41	39	49	80	593
Übrige Frischkäse	1'347	1'267	1'491	1'553	1'559	1'346	1'514	1'535	1'449	1'566	1'488	1'425	17'540
Frischkäse Total	5'183	4'794	5'532	5'629	5'859	5'224	5'468	5'309	5'032	5'269	4'903	5'143	63'345
Weisschimmelkäse, mager bis viertelfett													
Weisschimmelkäse, halb- bis vollfett	63	61	57	61	61	52	64	64	63	70	56	55	727
Weisschimmelkäse, überfett	124	124	121	108	115	93	113	110	129	181	140	117	1'475
Blau-, Grünschimmelkäse	2	3	2	1	6	5	3	3	4	3	3	2	37
Tomme	150	143	173	178	190	156	191	165	155	155	149	145	1'950
Vacherin Mont-d'Or AOP	58	27	1	0	0	0	0	53	99	101	93	62	494
Anderer Weichkäse mager, viertelfett	1	1	1	1	1	1	2	1	1	1	1	1	13
Anderer Weichkäse, halb- bis vollfett	80	70	78	72	69	64	64	65	78	82	75	69	866
Anderer Weichkäse, überfett	30	21	23	27	21	18	25	25	23	30	26	19	288
Weichkäse Total	508	450	456	448	463	389	462	486	552	623	543	470	5'850
Appenzeller® Käse	637	602	721	717	827	711	702	706	685	560	607	615	8'090
Tilster	248	190	196	212	159	179	155	174	176	215	173	195	2'272
Walliser Käse (inkl. Walliser Raclette AOP)	229	227	237	240	225	156	103	85	467	165	120	169	2'423
Schweizer Raclettekäse	1'262	993	1'239	1'350	1'602	1'507	1'826	1'498	1'723	1'760	1'345	1'125	17'230
Vacherin fribourgeois AOP	185	158	168	196	247	295	325	320	345	320	263	193	3'015
Tête de Moine, Fromage de Bellelay AOP	240	215	171	222	297	292	305	313	292	275	237	243	3'102
Jurakäse	65	72	66	51	38	36	34	33	25	27	26	30	503
Winzerkäse	1	2	1	3	1	2	1	2	2	1	1	2	19
Mutschli	50	53	54	48	59	52	56	69	149	71	63	55	779
Alpkäse halbhart	0	0	0	0	18	63	60	143	1'726	108	31	0	2'149
Bündner Bergkäse	94	86	89	83	88	60	35	13	29	37	48	52	714
Berg- und Schnittkäse halbhart	197	192	216	265	242	179	148	121	144	147	136	158	2'145
St. Paulin Suisse	15	13	16	15	18	14	20	17	21	29	21	13	212
Schweizer Edamer	2	2	2	2	2	2	2	2	2	2	2	2	21
Kaltgeräufte Käse	5	10	30	29	6	4	7	3	6	12	20	22	154
Halbhartkäse mit Schimmelbildung	11	12	14	14	24	23	10	9	18	18	13	16	182
Conveniencekäse	64	59	66	87	46	65	89	61	89	80	59	71	836
Industrieware	700	777	785	963	922	702	689	727	545	1'093	971	898	9'772
Anderer Halbhartkäse, mager bis viertelfett	71	47	45	70	62	15	43	30	58	58	58	83	640
Anderer Halbhartkäse, halb- bis vollfett	934	876	977	1'025	980	889	867	876	1'002	1'014	940	907	11'287
Anderer Halbhartkäse, überfett	651	643	672	688	682	606	617	575	559	700	629	671	7'693
Halbhartkäse Total	5'661	5'228	5'765	6'279	6'545	5'852	6'094	5'777	8'063	6'692	5'762	5'520	73'238
Emmentaler AOP	1'098	1'054	1'081	1'039	1'137	969	1'137	993	971	1'034	958	1'029	12'395
Switzerland Swiss	521	503	566	585	602	511	551	360	365	175	382	451	5'572
Gruyère AOP	2'429	2'383	2'661	2'969	2'958	2'435	2'205	2'155	2'396	2'556	2'498	2'666	30'311
Alpkäse hart	0	0	0	0	14	39	34	197	1'176	238	0	0	1'698
Anderer Hartkäse, mager bis viertelfett	235	226	350	334	301	245	261	213	223	276	209	286	3'159
Anderer Hartkäse, halb- bis vollfett	525	481	514	475	467	386	443	364	422	493	478	492	5'540
Anderer Hartkäse, überfett	11	4	10	16	11	6	9	7	5	2	4	0	85
Hartkäse Total	4'819	4'651	5'182	5'418	5'490	4'591	4'496	4'328	5'558	4'774	4'529	4'924	58'760
Sbrinz AOP	133	142	155	156	155	133	91	92	102	133	119	139	1'550
Extra Hartkäse Total	133	142	155	156	155	133	91	92	102	133	119	139	1'550
Reiner Ziegenkäse	56	66	94	107	113	94	87	85	158	83	53	47	1'043
Reiner Schafkäse	28	32	39	43	43	32	27	21	26	20	24	21	356
Reiner Büffelkäse	22	11	14	13	17	23	23	21	11	11	10	10	186
Spezialprodukte Total	106	109	147	163	173	149	137	127	195	114	87	78	1'585
Total alle Käsesorten	16'410	15'374	17'237	18'093	18'685	16'338	16'748	16'119	19'502	17'605	15'943	16'274	204'328

* inkl. Lokalspezialitäten

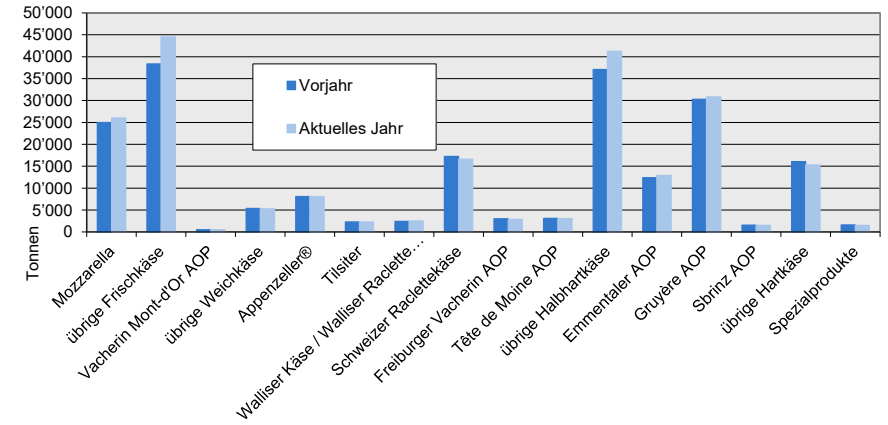
** inkl. Industrieware und Lokalspezialitäten

Käseproduktion

Dezember 2025 im Vergleich zum Vorjahresmonat

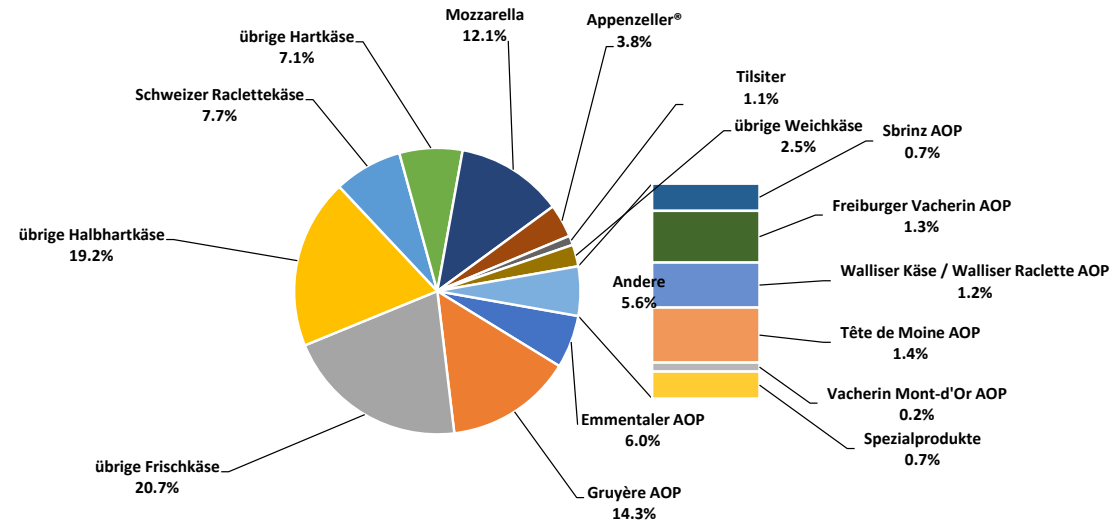


Kumuliert im Vergleich zur Vorjahresperiode
Januar - Dezember 2025



Januar - Dezember 2025

Total 214'981 Tonnen



Konsummilchproduktion

Milchart (t)	Monatliche Produktion		Differenz zum Vorjahres-Monat		Kumulierte Produktion		Differenz zur Vorjahresperiode	
	Dezember 2024	Dezember 2025		(%)	Jan. - Dez. 2024	Jan. - Dez. 2025		(%)
Rohmilch	314	238	-76	-24.2	4'709	4'680	-29	-0.6
Fettangereicherte Milch past	0	0	0	0.0	25	0	-25	-100.0
Fettangereicherte Milch UHT	35	34	-1	-2.9	329	175	-154	-46.8
Vollmilch past.	3'260	3'572	312	9.6	36'393	37'963	1'570	4.3
Vollmilch UHT	1'240	1'296	56	4.5	14'316	14'672	356	2.5
Standardisierte Vollmilch past. 35g	2'911	2'926	15	0.5	35'143	33'496	-1'647	-4.7
Standardisierte Vollmilch UHT 35g	13'205	12'245	-960	-7.3	141'896	142'337	441	0.3
teilentrahmte Milch past.	4'478	4'307	-171	-3.8	50'338	49'443	-895	-1.8
teilentrahmte Milch UHT	10'511	10'498	-13	-0.1	113'224	108'625	-4'599	-4.1
Trinkmagermilch past.	121	40	-81	-66.9	3'100	2'684	-416	-13.4
Trinkmagermilch UHT	569	682	113	19.9	6'867	7'656	789	11.5
Total Konsummilch	36'644	35'838	-806	-2.2	406'340	401'731	-4'609	-1.1

Butterproduktion *

(t)	Monatliche Produktion		Differenz zum Vorjahres-Monat		Kumulierte Produktion		Differenz zur Vorjahresperiode	
	Dezember 2024	Dezember 2025		(%)	Jan. - Dez. 2024	Jan. - Dez. 2025		(%)
Total Butterproduktion	3'078	4'534	1'456	47.3	42'308	45'170	2'862	6.8

* Die Daten enthalten die Mengen Fertigprodukte sämtlicher Buttersorten und aller Butterhersteller in der Schweiz.

Produktion von Milchspezialitäten

Konsumrahm

(t)	Monatliche Produktion		Differenz zum Vorjahres-Monat		Kumulierte Produktion		Differenz zur Vorjahresperiode	
	Dezember 2024	Dezember 2025	%		Jan. - Dez. 2024	Jan. - Dez. 2025	%	
Doppelrahm	94	94	0	0.0	875	885	10	1.1
Vollrahm 35%	3'094	3'616	522	16.9	35'094	35'704	610	1.7
Halbrahm	1'268	1'406	138	10.9	13'941	14'492	551	4.0
Kaffeerahm	1'411	1'440	29	2.1	16'039	15'353	-686	-4.3
Total Konsumrahm	5'867	6'556	689	11.7	65'949	66'434	485	0.7

Andere Milchspezialitäten

(t)	Monatliche Produktion		Differenz zum Vorjahres-Monat		Kumulierte Produktion		Differenz zur Vorjahresperiode	
	Dezember 2024	Dezember 2025	%		Jan. - Dez. 2024	Jan. - Dez. 2025	%	
Sauermilch	49	41	-8	-16.3	521	444	-77	-14.8
Sauerrahm	380	468	88	23.2	4'222	4'325	103	2.4
Dessertprodukte	967	1'044	77	8.0	12'015	11'997	-18	-0.1
Milchgetränke	7'509	8'485	976	13.0	101'685	104'663	2'978	2.9
Jogurt	11'638	12'738	1'100	9.5	149'286	151'678	2'392	1.6
Kefir	25	13	-12	-48.0	263	228	-35	-13.3
Speiseeis	718	767	49	6.8	19'694	21'421	1'727	8.8
Total andere Milchspezialitäten	21'286	23'556	2'270	10.7	287'686	294'756	7'070	2.5

Produktion Milchpulver und Milchkondensat

(t)	Monatliche Produktion		Differenz zum Vorjahres-Monat		Kumulierte Produktion		Differenz zur Vorjahresperiode	
	Dezember 2024	Dezember 2025			Jan. - Dez. 2024	Jan. - Dez. 2025		
				(%)				(%)
Vollmilchpulver	1'176	1'031	-145	-12.3	12'039	11'594	-445	-3.7
Teilentrahmtes Milchpulver	374	262	-112	-29.9	5'316	4'967	-349	-6.6
Fettangereichertes Milchpulver, Rahmpulver	65	10	-55	-84.6	503	279	-224	-44.5
Magermilchpulver	1'438	2'838	1'400	97.4	22'714	23'841	1'127	5.0
Buttermilchpulver	8	24	16	200.0	143	205	62	43.4
Molkenpulver	91	104	13	14.3	1'649	1'324	-325	-19.7
Milchkondensat	102	145	43	42.2	2'072	2'117	45	2.2
Total Milchpulver und Milchkondensat	3'254	4'414	1'160	35.6	44'436	44'327	-109	-0.2

Käseexport nach Produkten/Gruppen

Käsesorte / Kategorie (t)	Monatliche Exporte		Differenz zum Vorjahres-Monat		Kumulierte Exporte		Differenz zur Vorjahresperiode	
	Dezember 2024	Dezember 2025		(%)	Jan. - Dez. 2024	Jan. - Dez. 2025		(%)
Mascarpone, Ricotta Romana	20.4	54.1	33.6	164.6	151.8	391.0	239.3	157.7
Mozzarella	79.1	91.4	12.3	15.6	968.8	1'025.2	56.4	5.8
Andere Frischkäse / Quark	890.1	1'138.2	248.1	27.9	11'905.1	13'741.0	1'835.9	15.4
Total Frischkäse / Quark	989.7	1'283.7	294.1	29.7	13'025.6	15'157.1	2'131.6	16.4
Vacherin Mont-d'Or AOP	18.5	27.3	8.8	47.5	116.7	97.4	-19.3	-16.5
Andere Weichkäse	58.6	82.0	23.4	40.0	484.1	494.5	10.4	2.1
Total Weichkäse	77.1	109.3	32.2	41.8	600.8	591.9	-8.9	-1.5
Appenzeller®	424.4	456.1	31.8	7.5	4'106.5	4'217.6	111.1	2.7
Raclette	700.9	740.9	39.9	5.7	3'438.1	3'228.9	-209.2	-6.1
Vacherin Fribourgeois AOP	70.7	83.0	12.3	17.4	445.4	400.1	-45.3	-10.2
Tete de Moine AOP	245.1	220.5	-24.5	-10.0	1'934.1	1'980.1	45.9	2.4
Andere Halbhartkäse < 45%	438.3	736.3	298.0	68.0	5'719.4	6'871.1	1'151.7	20.1
Andere Halbhartkäse vollfett	500.9	560.3	59.4	11.9	6'319.4	6'077.0	-242.5	-3.8
Andere Halbhartkäse >= 55%	221.8	233.7	11.9	5.4	2'509.1	2'597.9	88.9	3.5
Total Halbhartkäse	2'602.1	3'030.9	428.7	16.5	24'472.0	25'372.7	900.7	3.7
Emmentaler AOP	658.2	670.7	12.5	1.9	7'945.1	7'653.4	-291.7	-3.7
Gruyère AOP	1'155.9	1'141.7	-14.2	-1.2	13'046.9	12'079.2	-967.7	-7.4
Sbrinz AOP	3.2	3.3	0.1	4.4	56.9	46.3	-10.6	-18.6
Switzerland Swiss	289.7	147.7	-142.0	-49.0	3'509.7	3'044.9	-464.8	-13.2
Andere Hartkäse < 45% FIT	476.4	450.0	-26.4	-5.5	6'296.3	6'843.5	547.2	8.7
Andere Hartkäse vollfett	205.7	190.5	-15.2	-7.4	2'188.5	2'067.8	-120.7	-5.5
Andere Hartkäse >= 55% FIT	6.4	9.4	3.1	48.1	109.2	80.0	-29.2	-26.8
Total Hartkäse	2'795.4	2'613.3	-182.1	-6.5	33'152.7	31'815.1	-1'337.6	-4.0
Schmelzkäse	76.1	87.3	11.2	14.7	751.2	768.5	17.3	2.3
Andere Käse	358.0	291.2	-66.8	-18.7	3'282.0	3'056.2	-225.8	-6.9
Fertigfondue	528.7	679.5	150.9	28.5	4'054.7	4'322.0	267.3	6.6
Total	7'427.0	8'095.3	668.2	9.0	79'339.0	81'083.6	1'744.6	2.2

Quelle: Bundesamt für Zoll und Grenzsicherheit BAZG

*Ab Januar 2025 ist der Export von Tilsiter unter der Kategorie andere Halbhartkäse vollfett aufgeführt.

Käseexport nach Ländern

Dezember 2025

(t)	Mascarpone, Ricotta Romana	Mozzarella	Andere Frischkäse / Quark	Total Frischkäse / Quark	Vacherin Mont-d'Or AOP	Andere Weichkäse	Total Weichkäse	Appenzeller®	Raclette	Vacherin Fribourgeois AOP	Tête de Moine AOP	Andere Halbhartkäse < 45% FIT	Andere Halbhartkäse vollfett	Andere Halbhartkäse ≥ 55% FIT	Total Halbhartkäse	Emmentaler AOP	Gruyère AOP	Sbrinz AOP	Switzerland Swiss	Andere Hartkäse < 45% FIT	Andere Hartkäse vollfett	Andere Hartkäse ≥ 55% FIT	Total Hartkäse	Schmelzkäse	Andere Käse	Fertigfondue	Total
Deutschland	49	64	911	1'024	1	48	49	330	563	11	102	428	474	142	2'049	216	310	1	0	43	65	2	636	0	194	291	4'243
Frankreich			4	4	23	26	49	83	48	65	77	18	31	52	374	37	139	1	0	69	43	2	290	6	71	42	836
Italien			103	103	1	0	1	1	7		3	270	0	2	282	277	15	1	42	263	6	0	604	67	2	7	1'067
BeNeLux			13	13	0	0	1	15	44	4	12		6	14	94	27	80				5		112	7	1	153	381
Grossbritannien		0	4	4	2	2	4	1	18	0	0		8	7	35	10	127				10	2	149		3	11	207
Spanien / Portugal			5	5				6	0	0	7		0		14	7	15	0		42	2	0	67		0	24	111
Übriges Europa			18	18	0	2	2	11	31	2	13	21	18	14	110	14	71	1	9	0	12	1	107		17	52	306
Total Europa	49	64	1'060	1'172	27	78	105	447	711	82	214	736	538	230	2'958	589	757	3	51	417	143	6	1'966	80	288	582	7'151
Kanada								2	9				0	1	12	41	98		30		1	0	171	6	0	77	266
USA					1	0	1	5	15	1	3		20	2	46	17	223	0	61		30	2	332	1	0	16	395
Andere (ausserhalb Europa)	5	28	79	112	0	3	3	3	5	0	4		3	0	15	24	64	0	6	33	17	2	145	0	3	5	283
Total andere Länder	5	28	79	112	1	4	4	9	30	1	6		23	3	73	82	385	0	97	33	47	3	647	7	3	98	944
Total	54	91	1'138	1'284	27	82	109	456	741	83	221	736	560	234	3'031	671	1'142	3	148	450	190	9	2'613	87	291	680	8'095

* Aus Datenschutzgründen sind Käseexporte mit weniger als drei Exporteuren nicht nach Ländern zugeordnet

Quelle: Bundesamt für Zoll und Grenzsicherheit BAZG

Käseexport nach Ländern

Dezember 2024

(t)	Mascarpone, Ricotta Romana	Mozzarella	Andere Frischkäse / Quark	Total Frischkäse / Quark	Vacherin Mont-d'Or AOP	Andere Weichkäse	Total Weichkäse	Appenzeller®	Raclette	Vacherin Fribourgeois AOP	Fête de Moine AOP	Andere Halbhartkäse < 45% FIT	Andere Halbhartkäse vollfett	Andere Halbhartkäse ≥ 55% FIT	Total Halbhartkäse	Emmentaler AOP	Gruyère AOP	Sbrinz AOP	Switzerland Swiss	Andere Hartkäse < 45% FIT	Andere Hartkäse vollfett	Andere Hartkäse ≥ 55% FIT	Total Hartkäse	Schmelzkäse	Andere Käse	Fertigfondue	Total
Deutschland	20	56	755	832	1	19	20	319	558	8	103	308	396	109	1'800	167	307	0		0	95	4	574	0	274	238	3'738
Frankreich	0	0	3	3	17	28	45	68	34	55	92	9	52	71	382	34	163	1	0	67	17		283	5	49	41	808
Italien			79	79	1	0	1	1	4		3	100	0	1	110	327	27	1	13	406	21		794	61	2	5	1'051
BeNeLux			21	21	0	0	0	12	34	4	13	1	8	18	90	39	80	0			14	0	134	5	3	107	361
Grossbritannien		20	19	39		1	1	0	17	0	1		8	3	29	3	110		0		7	0	121		4	12	205
Spanien / Portugal			0	0				3	0	0	8		0		12	4	9	0	0		1		15			13	40
Übriges Europa			0	0	0	2	2	13	26	2	17	20	21	14	113	15	52	1	19	3	28	1	118		5	26	263
Total Europa	20	76	878	975	18	50	68	418	674	69	237	438	486	215	2'535	590	748	3	32	476	185	5	2'038	71	337	442	6'465
Kanada			0	0		0	0	0	3	1	0		1	1	6	34	67		46		0	0	148	4		58	216
USA					1	1	2	3	13	1	4		11	6	37	22	248	0	208		10	0	487	1	1	13	542
Andere (ausserhalb Europa)		3	12	15		8	8	3	11	1	4		3	0	23	13	93	0	4		11	1	123	1	19	16	204
Total andere Länder		3	12	15	1	9	9	7	27	2	8		15	7	67	68	408	0	258		21	1	758	5	21	87	962
Total	20	79	890	990	18	59	77	424	701	71	245	438	501	222	2'602	658	1'156	3	290	476	206	6	2'795	76	358	529	7'427

* Aus Datenschutzgründen sind Käseexporte mit weniger als drei Exporteuren nicht nach Ländern zugeordnet

Quelle: Bundesamt für Zoll und Grenzsicherheit BAZG

Käseexport nach Ländern

Jan. - Dez. 2025

(t)	Mascarpone, Ricotta Romana	Mozzarella	Andere Frischkäse / Quark	Total Frischkäse / Quark	Vacherin Mont-d'Or AOP	Andere Weichkäse	Total Weichkäse	Appenzeller®	Raclette	Vacherin Fribourgeois AOP	Tête de Moine AOP	Andere Halbhartkäse < 45% FIT	Andere Halbhartkäse vollfett	Andere Halbhartkäse ≥ 55% FIT	Total Halbhartkäse	Emmentaler AOP	Gruyère AOP	Sbrinz AOP	Switzerland Swiss	Andere Hartkäse < 45% FIT	Andere Hartkäse vollfett	Andere Hartkäse ≥ 55% FIT	Total Hartkäse	Schmelzkäse	Andere Käse	Fertigfondue	Total
Deutschland	384	799	11'580	12'763	3	301	304	3'230	1'962	54	897	4'385	5'055	1'595	17'178	1'742	2'809	6	19	47	757	26	5'406	9	2'309	1'444	39'413
Frankreich	0	0	40	40	84	113	196	564	222	299	589	109	330	449	2'561	491	1'203	7	4	914	305	6	2'930	34	331	208	6'299
Italien			870	870	1	0	1	11	37	0	27	2'020	88	35	2'218	3'785	209	22	484	5'389	194	5	10'087	600	28	54	13'858
BeNeLux		0	119	119	1	2	3	116	197	26	61	15	96	251	762	568	766		5	42	106	3	1'490	69	21	886	3'351
Grossbritannien		17	317	334	5	13	18	5	98	2	6		57	54	221	54	950				77	14	1'095		17	93	1'779
Spanien / Portugal			39	39		0	0	40	6	0	95	55	3	1	201	61	176	1		403	16	0	656	2	0	162	1'061
Übriges Europa	2	32	192	226	0	26	27	124	224	5	195	286	249	135	1'218	135	774	9	137	12	267	14	1'347	1	74	264	3'157
Total Europa	386	849	13'157	14'391	94	455	549	4'089	2'747	386	1'870	6'871	5'878	2'518	24'359	6'835	6'887	44	650	6'805	1'721	68	23'011	716	2'781	3'112	68'918
Kanada					0	0	1	35	112	9	12		22	30	219	337	828		206		29	2	1'401	47	0	568	2'236
USA					2	10	13	74	211	3	75	0	145	36	544	289	3'612	1	2'136	0	185	6	6'230	3	28	354	7'172
Andere (ausserhalb Europa)	5	176	584	766	1	29	30	20	159	2	23		33	13	250	192	752	1	53	38	133	4	1'173	3	247	289	2'758
Total andere Länder	5	176	584	766	3	40	43	129	482	14	110	0	199	80	1'014	819	5'193	2	2'394	38	347	12	8'804	53	276	1'210	12'166
Total	391	1'025	13'741	15'157	97	495	592	4'218	3'229	400	1'980	6'871	6'077	2'598	25'373	7'653	12'079	46	3'045	6'844	2'068	80	31'815	769	3'056	4'322	81'084

* Aus Datenschutzgründen sind Käseexporte mit weniger als drei Exporteuren nicht nach Ländern zugeordnet

Quelle: Bundesamt für Zoll und Grenzsicherheit BAZG

Käseexport nach Ländern

Jan. - Dez. 2024

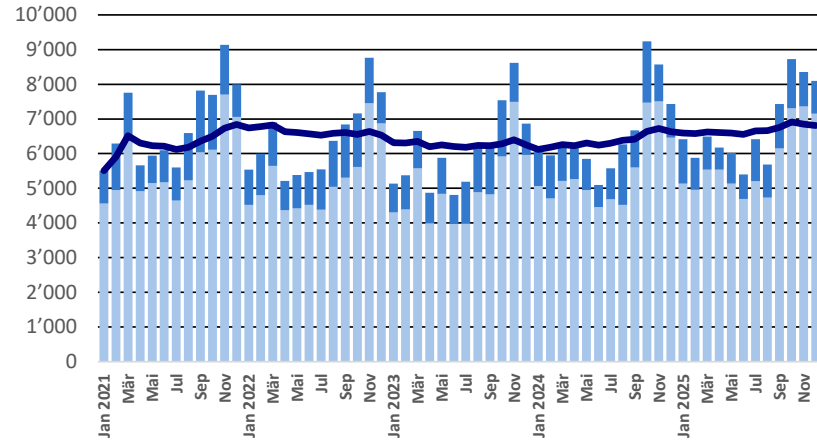
(t)	Mascarpone, Ricotta Romana	Mozzarella	Andere Frischkäse / Quark	Total Frischkäse / Quark	Vacherin Mont-d'Or AOP	Andere Weichkäse	Total Weichkäse	Appenzeller®	Raclette	Vacherin Fribourgeois AOP	Tête de Moine AOP	Andere Halbhartkäse < 45% FIT	Andere Halbhartkäse vollfett	Andere Halbhartkäse ≥ 55% FIT	Total Halbhartkäse	Emmentaler AOP	Gruyère AOP	Sbrinz AOP	Switzerland Swiss	Andere Hartkäse < 45% FIT	Andere Hartkäse vollfett	Andere Hartkäse ≥ 55% FIT	Total Hartkäse	Schmelzkäse	Andere Käse	Fertigfondue	Total
Deutschland	152	737	9'991	10'879	2	270	273	3'113	2'118	60	896	4'544	5'281	1'407	17'419	1'796	3'099	5	3	69	924	24	5'920	10	2'545	1'428	38'474
Frankreich	0	0	22	22	49	122	171	566	209	289	540	69	263	434	2'369	495	1'241	10	1	1'037	197	5	2'986	26	294	168	6'036
Italien		9	875	883	1	0	1	20	36	0	31	948	67	29	1'131	3'937	249	32	330	4'675	259	47	9'530	605	22	45	12'217
BeNeLux			206	206	0	1	1	117	166	68	74	1	81	191	699	508	697	0	9	1	62	0	1'277	64	47	872	3'167
Grossbritannien		106	312	417	0	8	8	3	96	2	4		42	43	188	35	971	0	0		72	8	1'086	0	21	76	1'797
Spanien / Portugal			2	2	0	1	1	30	8	1	90	47	0	0	175	62	182	1	1	450	19	0	715	2	1	161	1'056
Übriges Europa	0	33	107	141	55	25	80	108	237	6	184	104	364	316	1'320	141	643	7	144	45	305	20	1'304	1	87	235	3'167
Total Europa	152	885	11'514	12'551	108	427	535	3'955	2'870	426	1'819	5'713	6'099	2'419	23'300	6'975	7'082	55	488	6'276	1'839	104	22'818	707	3'016	2'985	65'913
Kanada			0	0	4	0	4	23	117	12	12		26	25	216	371	817		240		46	1	1'475	37	0	482	2'215
USA					4	11	16	109	330	6	74	6	138	53	716	395	4'341	1	2'724	0	204	1	7'667	3	60	323	8'784
Andere (ausserhalb Europa)		84	391	475	0	45	45	19	121	2	29	1	56	11	240	204	807	1	57	20	100	3	1'192	4	206	265	2'426
Total andere Länder		84	391	475	9	57	65	151	568	20	116	6	221	90	1'171	970	5'965	2	3'022	20	350	5	10'334	44	266	1'070	13'426
Total	152	969	11'905	13'026	117	484	601	4'107	3'438	445	1'934	5'719	6'319	2'509	24'472	7'945	13'047	57	3'510	6'296	2'189	109	33'153	751	3'282	4'055	79'339

* Aus Datenschutzgründen sind Käseexporte mit weniger als drei Exporteuren nicht nach Ländern zugeordnet

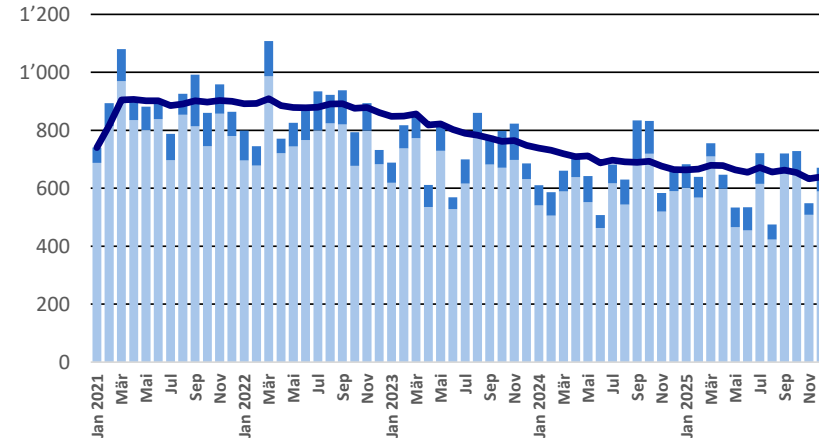
Quelle: Bundesamt für Zoll und Grenzsicherheit BAZG

Export ab 2021 - Mittelwert der letzten 12 Monate

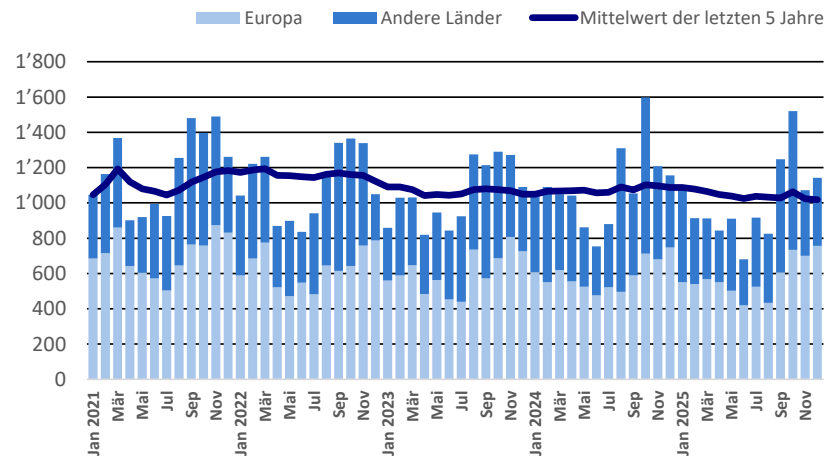
Total Käseexport (inkl. Fertigfondue und Schmelzkäse)



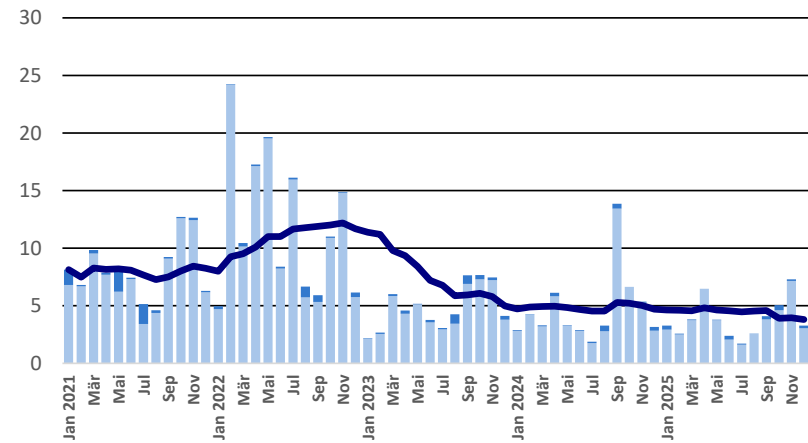
Emmentaler AOP



Gruyère AOP

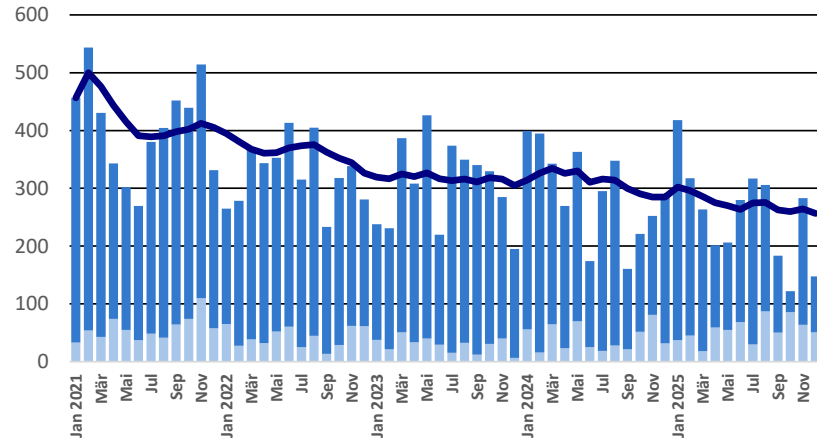


Sbrinz AOP

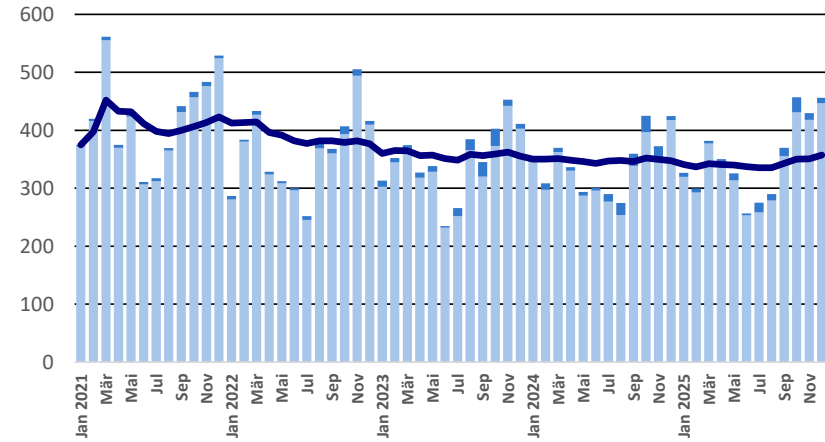


Export ab 2021 - Mittelwert der letzten 12 Monate

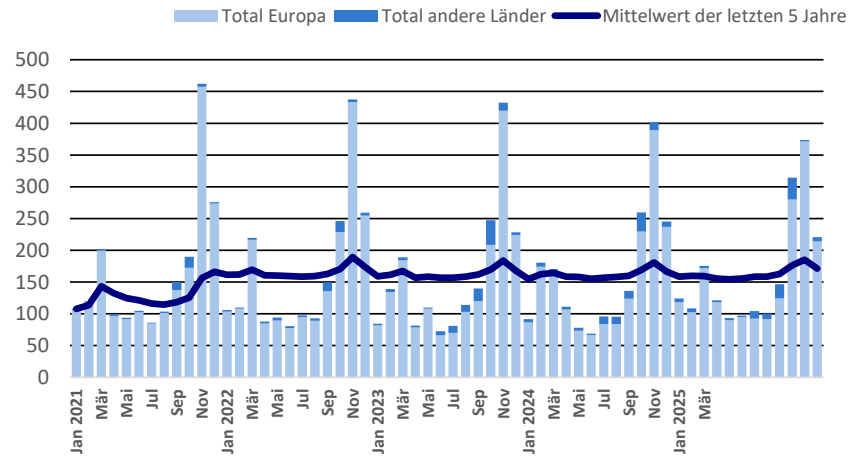
Switzerland Swiss



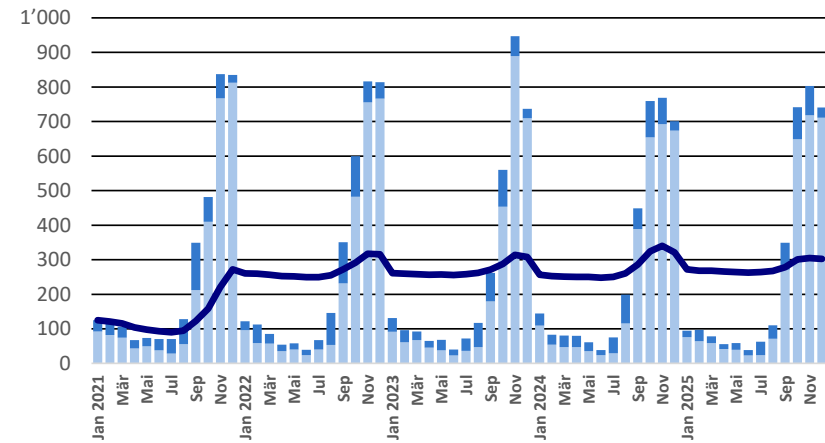
Appenzeller®



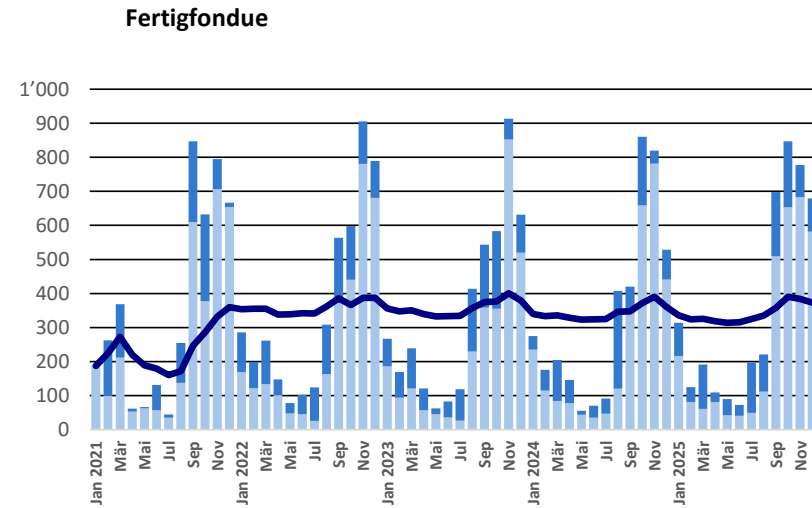
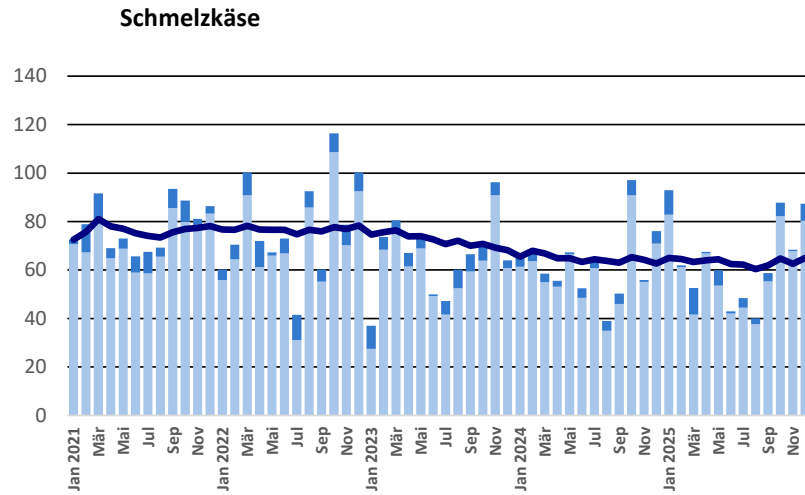
Tête de Moine AOP



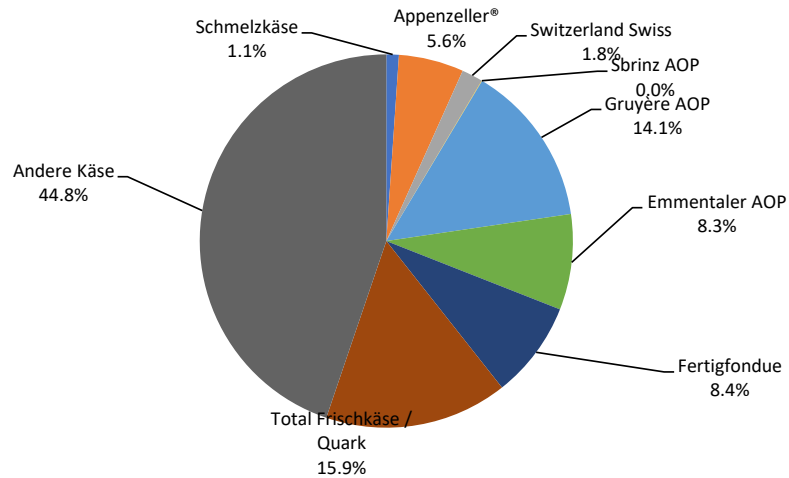
Raclette Suisse



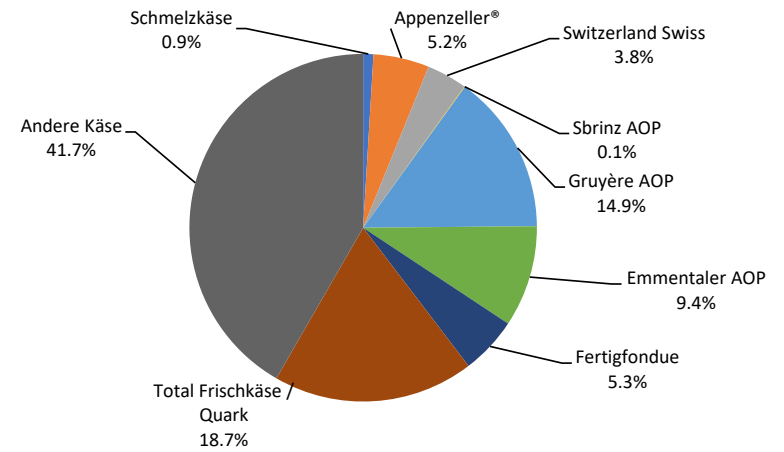
Export ab 2021 - Mittelwert der letzten 12 Monate



Anteil Käseexport je Sorte, Dezember 2025
Total 8'095 Tonnen



Anteil Käseexport je Sorte, Januar - Dezember 2025
Total 81'084 Tonnen



Export andere Milchprodukte

Milchprodukte (t)	Monatliche Exporte		Differenz zum Vorjahres-Monat		Kumulierte Exporte		Differenz zur Vorjahresperiode	
	Dezember 2024	Dezember 2025		(%)	Jan. - Dez. 2024	Jan. - Dez. 2025		(%)
Magermilch	4.7	3.5	-1.2	-24.6	185.0	172.5	-12.4	-6.7
Milch	45.2	48.5	3.2	7.2	651.9	627.8	-24.0	-3.7
Milch > 6% Fett	0.0	0.0	0.0	0.0	0.1	0.1	-0.1	-45.5
Rahm	99.2	75.9	-23.2	-23.4	1'397.3	3'248.1	1'850.9	132.5
Magermilchpulver	569.8	1'610.4	1'040.7	182.6	11'736.5	9'236.8	-2'499.7	-21.3
Milchpulver	0.1	0.0	-0.1	-87.2	2.6	6.7	4.1	161.4
Rahmpulver	0.0	0.0	0.0	-58.6	0.2	0.5	0.3	165.5
Milch eingedickt		0.0	0.0	0.0	2.7	0.9	-1.8	-66.2
Rahm eingedickt	0.0	0.1	0.1	706.7	145.4	137.0	-8.3	-5.7
Jogurt	251.0	717.0	466.0	185.6	4'464.2	4'506.1	41.9	0.9
Andere Frischprodukte	2.3	6.7	4.4	187.2	39.1	38.8	-0.3	-0.6
Molke	2'116.0	2'772.9	657.0	31.0	27'438.2	28'194.9	756.6	2.8
Molkenpulver	156.8	0.1	-156.7	-100.0	985.3	459.0	-526.3	-53.4
Molke eingedickt	0.0	0.1	0.1	3333.3	0.1	22.1	22.0	17469.0
Butter (ohne entwässerte Butter)	0.0	135.5	135.5	13551100.0	0.3	821.4	821.2	323294.5
Brotaufstrich auf Milchbasis	0.0		0.0	-100.0	0.2	208.6	208.4	88289.0
Andere Fettstoffe aus Milch	0.1	10.6	10.5	10508.0	6.8	71.9	65.2	962.9
Kaseine	0.1	0.0	-0.1	-84.8	3.3	1.7	-1.6	-49.7
Milchalbumin	99.2	59.5	-39.7	-40.0	504.8	654.3	149.5	29.6
Andere Albumine	0.0	0.0	0.0	0.0	0.3	0.6	0.4	155.7

Kapitel 04 und 35 des Zolltarifs (ohne Käse, Kapitel 0406, und ohne verarbeitete landwirtschaftliche Produkte, Kapitel 15 bis 22)

Quelle: Bundesamt für Zoll und Grenzsicherheit BAZG

Käseimport nach Produkten/Gruppen

Käsesorte / Kategorie (t)	Monatliche Importe		Differenz zum Vorjahres-Monat		Kumulierte Importe		Differenz zur Vorjahresperiode	
	Dezember 2024	Dezember 2025		(%)	Jan. - Dez. 2024	Jan. - Dez. 2025		(%)
Mascarpone, Ricotta Romana	216.1	187.4	-28.7	-13.3	1'507.1	1'324.7	-182.4	-12.1
Mozzarella	282.7	201.1	-81.6	-28.9	4'212.6	3'614.7	-597.9	-14.2
Andere Frischkäse / Quark	2'297.1	2'406.1	109.0	4.7	29'245.5	30'649.5	1'404.0	4.8
Total Frischkäse / Quark	2'795.9	2'794.6	-1.4	0.0	34'965.2	35'588.9	623.7	1.8
Danablu, Gorgonzola, Roquefort	32.2	31.2	-1.0	-3.1	366.1	306.5	-59.6	-16.3
Weisseschimmelkäse	152.2	145.0	-7.2	-4.7	1'407.9	1'451.8	44.0	3.1
Brie, Camembert, Italico	227.2	148.6	-78.6	-34.6	2'479.5	2'138.9	-340.5	-13.7
Andere Weichkäse	729.4	863.1	133.7	18.3	9'313.7	9'832.8	519.1	5.6
Total Weichkäse	1'141.0	1'188.0	47.0	4.1	13'567.1	13'730.1	163.0	1.2
Halbhartkäse mit Schimmelbildung	4.2	2.1	-2.1	-49.5	77.7	42.0	-35.7	-46.0
Caciocavallo, Fontina, Brà, u.a.	29.8	26.5	-3.3	-11.0	318.5	271.4	-47.1	-14.8
Tilsiter	9.4	7.9	-1.5	-16.2	118.0	96.4	-21.6	-18.3
Andere Halbhartkäse	971.7	1'072.8	101.1	10.4	11'623.4	12'449.4	826.0	7.1
Halbhartkäse, gerieben, pulverisiert	138.7	125.8	-12.9	-9.3	1'476.6	1'399.8	-76.9	-5.2
Total Halbhartkäse	1'153.8	1'235.1	81.3	7.0	13'614.3	14'258.9	644.6	4.7
Kräuterkäse (Schabziger)	0.6	1.2	0.5	86.3	12.8	17.2	4.5	35.1
Hartkäse mit Schimmelbildung	1.4	1.8	0.3	23.5	11.0	13.8	2.8	25.1
Caciocavallo, Fontina, Brà, u.a. (HK)	16.7	19.0	2.3	13.5	220.0	194.2	-25.8	-11.7
Emmentaler	1.2	1.7	0.5	41.8	26.5	79.0	52.5	198.1
Andere Hartkäse	573.2	563.5	-9.6	-1.7	5'895.7	5'744.5	-151.1	-2.6
Hartkäse, gerieben, pulverisiert	44.1	99.7	55.6	125.9	556.7	888.9	332.2	59.7
Total Hartkäse	637.2	686.8	49.6	7.8	6'722.6	6'937.6	215.0	3.2
Grana/Parmiggiano	507.7	503.4	-4.3	-0.9	5'377.3	5'414.6	37.3	0.7
Extra Hartkäse	507.7	503.4	-4.3	-0.9	5'377.3	5'414.6	37.3	0.7
Schmelzkäse	383.7	401.7	18.0	4.7	4'409.7	4'438.0	28.3	0.6
Total	6'619.5	6'809.6	190.1	2.9	78'656.2	80'368.1	1'711.9	2.2

Quelle: Bundesamt für Zoll und Grenzsicherheit BAZG

Käseimport nach Ländern

Dezember 2025

(t)												Total
	Mascarpone, Ricotta Romana	Mozzarella	Andere Frischkäse / Quark	Total Frischkäse / Quark	Danablu, Gorgonzola, Roquefort	Brie, Camembert, Reblochon	Andere Weichkäse	Total Weichkäse	Kräuterkäse	Hart- und Halbhartkäse	Schmelzkäse	
Deutschland	3.6	13.7	678.4	695.7	0.3	26.3	196.9	223.6	0.0	534.7	250.3	1'704.3
Frankreich	0.1	3.4	267.1	270.5	14.0	122.0	363.0	499.1		256.3	78.2	1'104.1
Italien	180.4	155.1	938.8	1'274.3	16.9	2.0	182.5	201.3	1.1	1'008.9	10.8	2'496.5
Niederlande			107.6	107.6			6.9	6.9		3.4	0.0	117.9
Belgien		4.6	77.0	81.6		0.6	23.0	23.6		236.9	0.5	342.6
Luxemburg												
Österreich			12.1	12.1		0.6	22.7	23.3		65.5	47.6	148.5
Grossbritannien		23.0		23.0			0.2	0.2		150.0		173.2
Dänemark			99.7	99.7			16.9	16.9		9.6	4.6	130.8
Norwegen			0.1	0.1			0.0	0.0		0.0	0.0	0.2
Schweden			0.0	0.0			0.0	0.0		1.1	0.0	1.1
Portugal	3.2	1.3	0.5	5.0			2.7	2.7		43.1	9.4	60.3
Spanien			1.9	1.9		0.1	0.2	0.3		17.9		20.0
Griechenland		0.0	2.1	2.1			171.3	171.3		1.9	0.0	175.4
Europa übrige	0.1		220.8	220.9			18.8	18.8		94.8	0.1	334.6
Total Europa	187.4	201.1	2'406.1	2'794.6	31.2	151.7	1'005.1	1'188.0	1.2	2'424.1	401.7	6'809.5
Kanada												
USA										0.0		0.0
Nordamerika übrige												
Lateinamerika												
Afrika												
Asien										0.0		0.0
Australien												
Andere Länder										0.0		0.0
Total andere Länder										0.0		0.0
Total	187.4	201.1	2'406.1	2'794.6	31.2	151.7	1'005.1	1'188.0	1.2	2'424.2	401.7	6'809.6

Quelle: Bundesamt für Zoll und Grenzsicherheit BAZG

Käseimport nach Ländern

Dezember 2024

(t)													Total
	Mascarpone, Ricotta Romana	Mozzarella	Andere Frischkäse / Quark	Total Frischkäse / Quark	Danablu, Gorgonzola, Roquefort	Brie, Camembert, Reblochon	Andere Weichkäse	Total Weichkäse	Kräuterkäse	Hart- und Halbhartkäse	Schmelzkäse		
Deutschland	10.1	11.1	605.4	626.6	0.0	23.5	176.9	200.4	0.0	496.9	246.1	1'570.0	
Frankreich	0.1	11.1	306.5	317.6	16.4	200.9	344.7	562.0		217.1	71.6	1'168.3	
Italien	204.8	236.5	856.4	1'297.6	15.8	2.9	189.2	207.8	0.6	966.8	6.6	2'479.4	
Niederlande			108.1	108.1						0.1		108.2	
Belgien			44.9	44.9		0.8	11.8	12.6		232.6	0.0	290.1	
Luxemburg													
Österreich		0.6	15.5	16.1		1.3	3.3	4.5		92.3	53.8	166.8	
Grossbritannien			3.0	3.0			0.1	0.1		132.8		135.9	
Dänemark		21.6	167.7	189.3			29.7	29.7		33.5	4.6	257.2	
Norwegen			0.1	0.1						0.0	0.0	0.1	
Schweden			0.1	0.1		0.0	0.0	0.0		0.4	0.1	0.6	
Portugal	1.1	1.9	0.7	3.7			1.2	1.2		51.6	0.1	56.5	
Spanien			0.4	0.4			0.8	0.8		10.0		11.3	
Griechenland			2.0	2.0			115.2	115.2		11.2	0.0	128.4	
Europa übrige			186.4	186.4			6.6	6.6		52.7	0.9	246.5	
Total Europa	216.1	282.7	2'297.0	2'795.8	32.2	229.3	879.5	1'141.0	0.6	2'298.1	383.7	6'619.3	
Kanada													
USA										0.1		0.1	
Nordamerika übrige													
Lateinamerika													
Afrika													
Asien										0.0		0.0	
Australien													
Andere Länder			0.1	0.1								0.1	
Total andere Länder			0.1	0.1						0.1		0.2	
Total	216.1	282.7	2'297.1	2'795.9	32.2	229.3	879.5	1'141.0	0.6	2'298.2	383.7	6'619.5	

Quelle: Bundesamt für Zoll und Grenzsicherheit BAZG

Käseimport nach Ländern

Jan. - Dez. 2025

(t)													Total
	Mascarpone, Ricotta Romana	Mozzarella	Andere Frischkäse / Quark	Total Frischkäse / Quark	Danablu, Gorgonzola, Roquefort	Brie, Camembert, Reblochon	Andere Weichkäse	Total Weichkäse	Kräuterkäse	Hart- und Halbhartkäse	Schmelzkäse		
Deutschland	9.2	142.6	8'982.6	9'134.4	0.4	350.5	2'232.3	2'583.2	2.7	5'860.5	2'784.7	20'365.5	
Frankreich	0.6	90.3	3'238.0	3'328.9	138.3	1'759.2	3'695.4	5'592.9	0.7	2'667.7	974.5	12'564.6	
Italien	1'298.0	3'036.2	11'040.3	15'374.5	167.8	33.4	2'341.5	2'542.7	13.4	10'699.7	109.8	28'740.1	
Niederlande		26.3	1'746.6	1'772.9			6.9	6.9		26.9	0.2	1'806.8	
Belgien		114.7	452.8	567.5		7.6	213.1	220.7	0.2	3'103.1	0.9	3'892.4	
Luxemburg										7.8		7.8	
Österreich		2.2	183.1	185.4		10.4	109.6	120.0		876.7	518.1	1'700.1	
Grossbritannien		170.9	11.4	182.3			1.9	1.9		1'397.5	0.0	1'581.7	
Dänemark		5.0	1'796.4	1'801.4			547.7	547.7		124.1	29.4	2'502.6	
Norwegen			1.9	1.9			0.0	0.0		0.2	0.0	2.2	
Schweden			0.5	0.5			0.0	0.0		5.6	0.2	6.3	
Portugal	16.6	19.6	12.4	48.6	0.0	0.0	17.1	17.1		448.9	11.7	526.3	
Spanien	0.0	6.6	21.1	27.7		0.7	3.3	4.0		196.5	0.0	228.2	
Griechenland		0.1	49.0	49.1			1'948.5	1'948.5	0.1	130.5	0.0	2'128.2	
Europa übrige	0.4	0.1	3'112.8	3'113.4		0.0	144.4	144.4	0.2	1'046.4	8.4	4'312.8	
Total Europa	1'324.7	3'614.7	30'648.9	35'588.3	306.5	2'161.7	11'261.7	13'730.0	17.2	26'592.1	4'438.0	80'365.6	
Kanada													
USA			0.2	0.2			0.0	0.0		1.5	0.0	1.8	
Nordamerika übrige			0.4	0.4						0.1		0.5	
Lateinamerika													
Afrika			0.0	0.0		0.0		0.0		0.0		0.0	
Asien			0.0	0.0						0.1		0.2	
Australien													
Andere Länder							0.1	0.1		0.0		0.1	
Total andere Länder			0.6	0.6		0.0	0.1	0.1		1.8	0.0	2.5	
Total	1'324.7	3'614.7	30'649.5	35'588.9	306.5	2'161.7	11'261.8	13'730.1	17.2	26'593.9	4'438.0	80'368.1	

Quelle: Bundesamt für Zoll und Grenzsicherheit BAZG

Käseimport nach Ländern

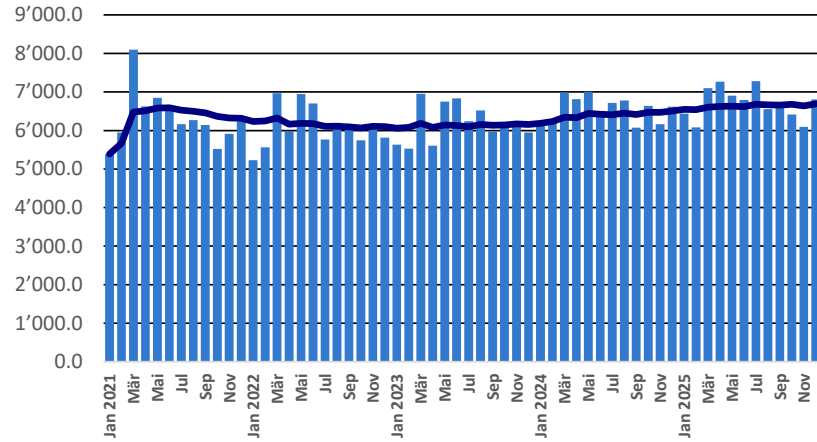
Jan. - Dez. 2024

(t)	Mascarpone, Ricotta Romana	Mozzarella	Andere Frischkäse / Quark	Total Frischkäse / Quark	Danablu, Gorgonzola, Roquefort	Brie, Camembert, Reblochon	Andere Weichkäse	Total Weichkäse	Kräuterkäse	Hart- und Halbhartkäse	Schmelzkäse	Total
Deutschland	22.1	492.3	8'075.8	8'590.2	0.3	296.5	2'116.7	2'413.4	5.8	5'806.8	2'710.1	19'526.3
Frankreich	0.4	75.6	3'356.0	3'432.1	141.1	2'143.7	3'809.5	6'094.2	0.1	2'357.4	915.8	12'799.6
Italien	1'473.8	3'241.8	10'622.9	15'338.5	224.7	41.1	2'217.0	2'482.9	6.8	10'548.9	99.6	28'476.6
Niederlande		139.5	1'949.6	2'089.1			10.4	10.4		10.3	0.1	2'109.9
Belgien		103.7	345.2	448.9		9.3	201.6	210.9	0.0	2'867.4	2.7	3'529.9
Luxemburg									0.0			0.0
Österreich	0.5	9.1	239.3	248.9		12.0	61.7	73.6		858.8	590.6	1'771.9
Grossbritannien			18.9	18.9			0.3	0.3	0.0	1'290.4	6.6	1'316.2
Dänemark		110.3	1'945.5	2'055.8	0.1	0.0	439.6	439.7		420.4	34.2	2'950.1
Norwegen			1.6	1.6			0.0	0.0		0.2	0.0	1.8
Schweden			0.4	0.4		0.0	0.0	0.0		1.7	0.2	2.3
Portugal	10.2	26.5	13.6	50.3			10.8	10.8		560.5	11.5	633.2
Spanien			20.9	20.9			10.7	10.7	0.0	151.5	0.0	183.2
Griechenland		13.4	30.5	44.0			1'703.9	1'703.9	0.0	68.4	0.0	1'816.4
Europa übrige		0.4	2'625.2	2'625.6		0.0	116.2	116.2	0.0	757.3	38.2	3'537.4
Total Europa	1'507.1	4'212.6	29'245.4	34'965.1	366.1	2'502.5	10'698.5	13'567.1	12.8	25'700.1	4'409.7	78'654.7
Kanada									0.1			0.1
USA									0.9			0.9
Nordamerika übrige												
Lateinamerika									0.1			0.1
Afrika												
Asien									0.1			0.1
Australien												
Andere Länder		0.1	0.1	0.1			0.1	0.1		0.1	0.0	0.3
Total andere Länder		0.1	0.1	0.1			0.1	0.1		1.3	0.0	1.5
Total	1'507.1	4'212.6	29'245.5	34'965.2	366.1	2'502.5	10'698.5	13'567.1	12.8	25'701.4	4'409.7	78'656.2

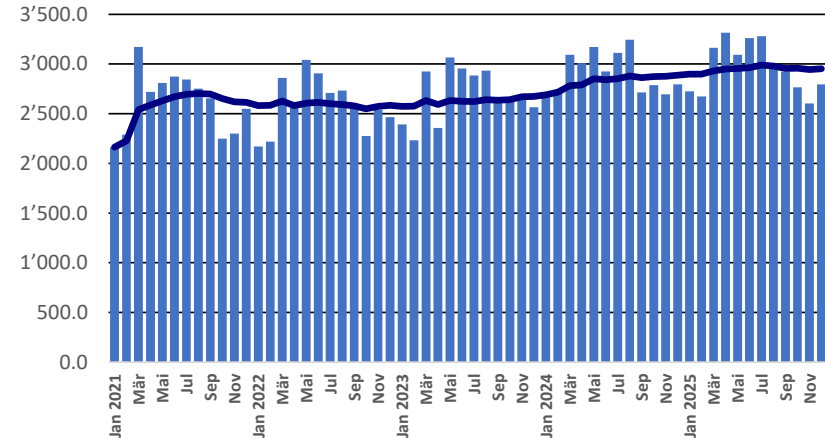
Quelle: Bundesamt für Zoll und Grenzsicherheit BAZG

Import ab 2021 - Mittelwert der letzten 12 Monate

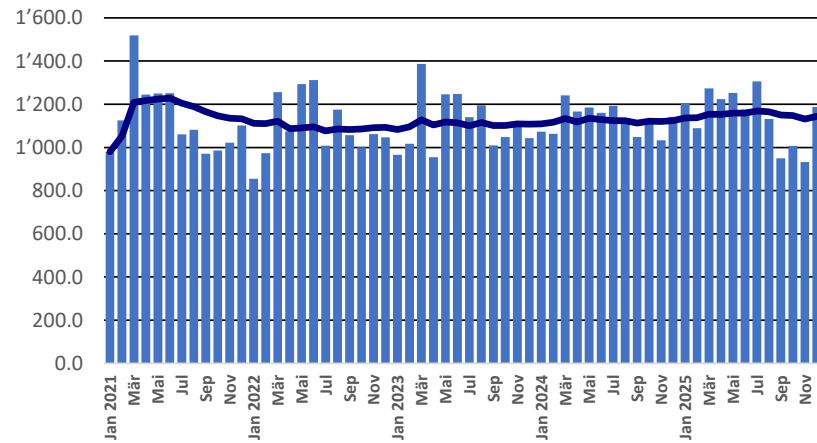
Total Käseimport



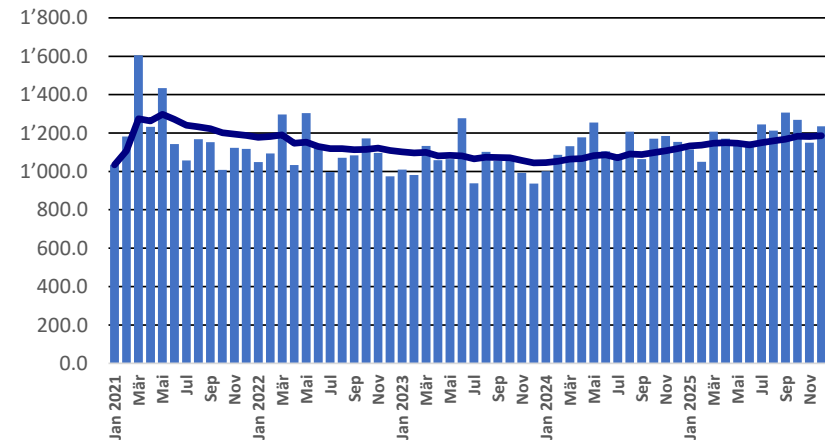
Frischkäse



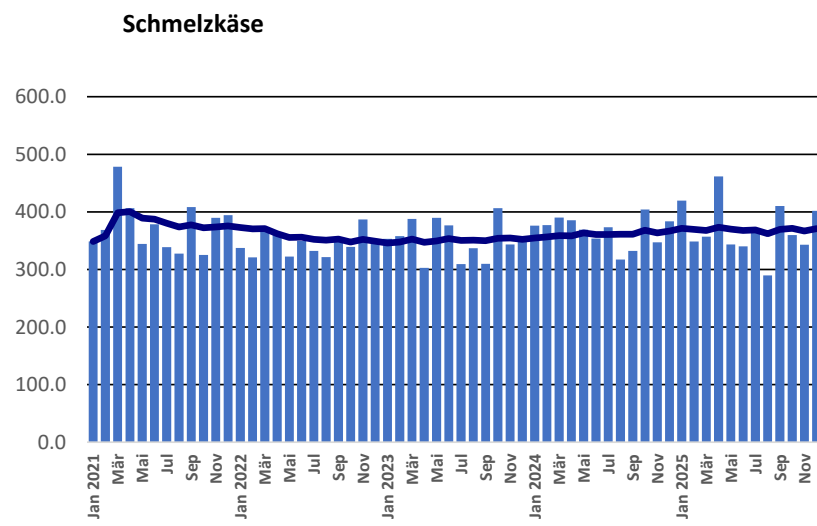
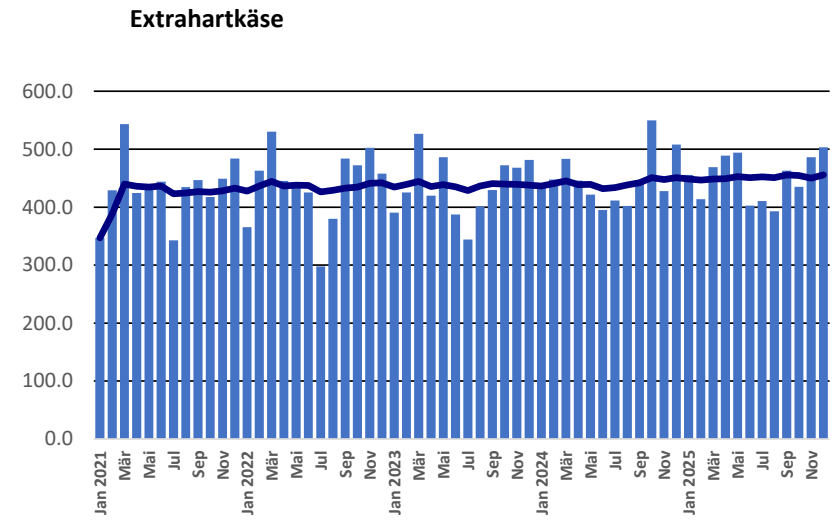
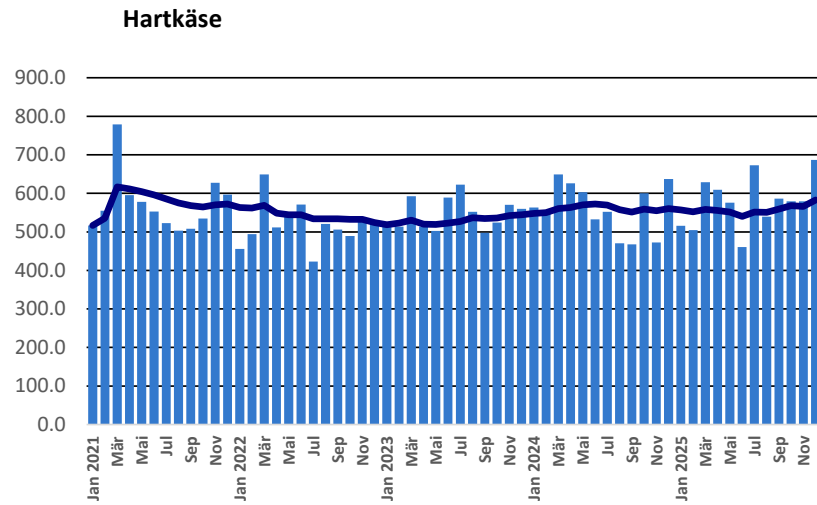
Weichkäse



Halbhartkäse

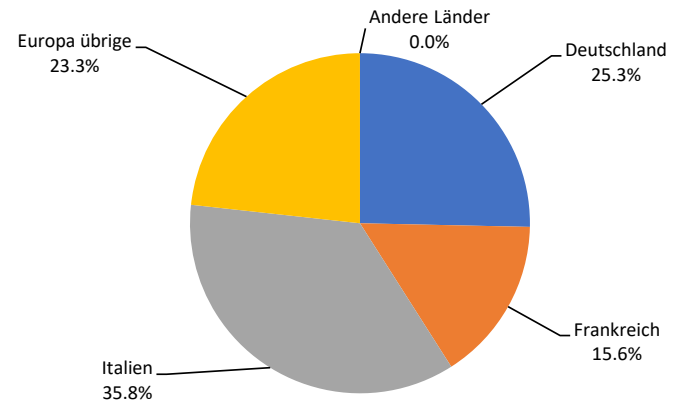


Import ab 2021 - Mittelwert der letzten 12 Monate



Käseimport nach Ländern, Januar - Dezember 2025

Total 80'368 Tonnen



Import andere Milchprodukte

Milchprodukte (t)	Monatliche Importe		Differenz zum Vorjahres-		Kumulierte Importe		Differenz zur Vorjahresperiode	
	Dezember 2024	Dezember 2025	Monat		Jan. - Dez. 2024	Jan. - Dez. 2025		
				(%)				(%)
Magermilch	325.0	25.4	-299.6	-92.2	3'103.0	2'244.0	-859.0	-27.7
Milch	2'230.8	1'911.3	-319.5	-14.3	31'099.8	25'451.4	-5'648.4	-18.2
Milch > 6% Fett	0.1	0.1	0.0	23.4	0.9	0.8	-0.1	-12.9
Rahm	81.4	61.6	-19.8	-24.4	1'128.3	1'079.1	-49.1	-4.4
Magermilchpulver	123.8	106.3	-17.5	-14.1	787.8	873.4	85.6	10.9
Milchpulver	515.5	287.7	-227.7	-44.2	5'107.8	3'564.9	-1'542.9	-30.2
Rahmpulver	0.2	39.2	39.0	24549.1	396.1	301.0	-95.1	-24.0
Milch eingedickt	31.6	48.9	17.3	55.0	456.7	499.0	42.3	9.3
Rahm eingedickt	81.8	27.4	-54.4	-66.5	921.6	805.2	-116.4	-12.6
Jogurt	736.4	635.6	-100.9	-13.7	9'106.3	8'572.2	-534.1	-5.9
Andere Frischprodukte	9.1	12.5	3.5	38.2	133.9	177.5	43.6	32.6
Molke	563.2	766.2	203.0	36.0	6'933.2	6'938.6	5.4	0.1
Molkenpulver	8.3	4.4	-3.9	-47.2	48.3	98.8	50.5	104.6
Molke eingedickt	0.0	0.0	0.0	110.5	2.1	27.7	25.6	1223.6
Butter (ohne entwässerte Butter)	4.3	44.1	39.8	917.6	278.0	499.9	221.9	79.8
Brotaufstrich auf Milchbasis	0.0	0.0	0.0	150.0	2.3	0.5	-1.8	-78.2
Andere Fettstoffe aus Milch	108.4	49.2	-59.2	-54.6	1'586.8	1'162.9	-423.9	-26.7
Kaseine	0.0	0.4	0.4	9750.0	523.7	276.4	-247.2	-47.2
Milchalbumin	253.3	88.6	-164.7	-65.0	3'685.7	1'660.2	-2'025.5	-55.0
Andere Albumine	0.1	0.1	0.0	20.4	17.6	6.8	-10.9	-61.5

Quelle: Bundesamt für Zoll und Grenzsicherheit BAZG

Milchprüfung (Kuhmilch)

Statistische Masszahlen [basierend auf allen Einzelergebnissen*]

Dezember 2025

		Mittelwert	Standard-abw.	5%- Quantil	10%-Quantil	Median	90%-Quantil	95%-Quantil
Keimzahl	Anzahl Proben	1'000 Keime/ml	1'000 Keime/ml	1'000 Keime/ml	1'000 Keime/ml	1'000 Keime/ml	1'000 Keime/ml	1'000 Keime/ml
	30'979	10	97	1	2	4	11	17
Somatische Zellen	Anzahl Proben	1'000 Zellen/ml	1'000 Zellen/ml	1'000 Zellen/ml	1'000 Zellen/ml	1'000 Zellen/ml	1'000 Zellen/ml	1'000 Zellen/ml
	30'906	115	87	31	39	92	214	268
Gefrierpunkt	Anzahl Proben	°C	°C	°C	°C	°C	°C	°C
	31'029	-0.525	0.005	-0.532	-0.530	-0.525	-0.519	-0.517

* Berücksichtigt wurden alle Milchprüfungsproben, bei denen für ☐ das jeweilige Analysekriterium ein Ergebnis vorlag. Schweiz, ☐ ohne Frankreich (Zonenmilch) und Fürstentum Liechtenstein.☐

Verteilung Keimzahl / Bereiche in 1'000 Keime/ml aller Einzelergebnisse*

Dezember 2025

Von- Bis	1 - 4	5 - 6	7 - 8	9 - 10	11 - 29	30 - 79	80 - 99	100 - 299	300 - 599	600 - 999	1'000 - 2'999	>= 3'000	Total Einzelergebnisse
Anzahl	16'037	6'383	3'593	1'603	2'619	523	43	110	29	16	17	6	30'979
%	51.77	20.60	11.60	5.17	8.45	1.69	0.14	0.36	0.09	0.05	0.05	0.02	100

Verteilung Somatische Zellen / Bereiche in 1'000 Zellen/ml aller Einzelergebnisse*

Dezember 2025

Von- Bis	1 - 49	50 - 100	101 - 149	150 - 199	200 - 249	250 - 299	300 - 349	350 - 399	400 - 599	600 - 799	800 - 999	>= 1'000	Total Einzelergebnisse
Anzahl	5'528	11'447	6'578	3'590	1'820	866	458	229	304	56	16	14	30'906
%	17.89	37.04	21.28	11.62	5.89	2.80	1.48	0.74	0.98	0.18	0.05	0.05	100

Verteilung Gefrierpunkt / Bereiche in °C aller Einzelergebnisse*

Dezember 2025

Von- Bis	>= -0.540	-0.539 - -0.536	-0.535 - -0.532	-0.531 - -0.528	-0.527 - -0.524	-0.523 - -0.520	-0.519 - -0.517	-0.516 - -0.512	-0.511 - -0.508	-0.507 - -0.504	-0.503 - -0.500	>= -0.499	Total Einzelergebnisse
Anzahl	21	209	1'705	6'327	10'742	7'995	2'553	1'091	195	67	44	80	31'029
%	0.07	0.67	5.49	20.39	34.62	25.77	8.23	3.52	0.63	0.22	0.14	0.26	100

Quellen: Suiselab AG Zollikofen, TSM Solutions GmbH Bern

Öffentlich-rechtliche Bewertung Ergebnisse Milchprüfung (Kuhmilch) Schweiz Dezember 2025										
Kanton	Keimzahl (Anzahl Betriebe)									
	Keine Beanstandung		1. Beanstandung		2. Beanstandung		3. Beanstandung		Total Bewertungen	
	K-0	%	K-1B/4M	%	K-2B/4M	%	K-3B/4M	%	K-Total	%
AG	517	100.00	0	0.00	0	0.00	0	0.00	517	100
AI	244	100.00	0	0.00	0	0.00	0	0.00	244	100
AR	359	99.17	3	0.83	0	0.00	0	0.00	362	100
BE	4'104	99.52	14	0.34	4	0.10	2	0.05	4'124	100
BS/BL	206	99.52	1	0.48	0	0.00	0	0.00	207	100
FR	1'137	99.65	3	0.26	1	0.09	0	0.00	1'141	100
GE	4	100.00	0	0.00	0	0.00	0	0.00	4	100
GL	163	100.00	0	0.00	0	0.00	0	0.00	163	100
GR	477	99.79	1	0.21	0	0.00	0	0.00	478	100
JU	343	99.42	2	0.58	0	0.00	0	0.00	345	100
LU	1'625	99.33	9	0.55	2	0.12	0	0.00	1'636	100
NE	296	99.00	2	0.67	0	0.00	1	0.33	299	100
NW	208	100.00	0	0.00	0	0.00	0	0.00	208	100
OW	343	99.71	1	0.29	0	0.00	0	0.00	344	100
SG	1'742	99.66	5	0.29	1	0.06	0	0.00	1'748	100
SH	50	98.04	1	1.96	0	0.00	0	0.00	51	100
SO	344	99.42	2	0.58	0	0.00	0	0.00	346	100
SZ	534	99.81	1	0.19	0	0.00	0	0.00	535	100
TG	780	99.74	2	0.26	0	0.00	0	0.00	782	100
TI	77	98.72	1	1.28	0	0.00	0	0.00	78	100
UR	153	100.00	0	0.00	0	0.00	0	0.00	153	100
VD	586	99.66	1	0.17	1	0.17	0	0.00	588	100
VS	289	99.31	1	0.34	1	0.34	0	0.00	291	100
ZG	198	99.50	1	0.50	0	0.00	0	0.00	199	100
ZH	722	100.00	0	0.00	0	0.00	0	0.00	722	100
Total	15'501	99.59	51	0.33	10	0.06	3	0.02	15'565	100
F*	40	97.56	0	0.00	1	2.44	0	0.00	41	100
FL**	37	100.00	0	0.00	0	0.00	0	0.00	37	100
Total	15'578	99.58	51	0.33	11	0.07	3	0.02	15'643	100

Legende:

- K-0 Anzahl Betriebe ohne Beanstandung der Keimzahl beim Monatsergebnis*
im Untersuchungsmonat, d.h. Monatsergebnis <80'000 Keime/ml
- K-1B/4M Anzahl Betriebe mit der 1. Beanstandung der Keimzahl in 4 Monaten
- K-2B/4M Anzahl Betriebe mit der 2. Beanstandung der Keimzahl in 4 Monaten
- K-3B/4M Anzahl Betriebe mit der 3. Beanstandung der Keimzahl in 4 Monaten
- K-Total Total auf Keimzahl bewertete Betriebe

* Monatsergebnis = geometrischer Mittelwert des Analyseregnergebnisses aus der ersten und zweiten Probe eines Monats. Liegt ausnahmsweise nur ein Ergebnis vor, so gilt dieses als Monatswert.

- * F Proben aus Frankreich (Zonenmilch)
- ** FL Proben aus Fürstentum Liechtenstein

Quellen: SuisseLab AG Zollikofen, TSM Solutions GmbH Bern

Öffentlich-rechtliche Bewertung Ergebnisse Milchprüfung (Kuhmilch) Schweiz Dezember 2025												
Kanton	Somatische Zellen (Anzahl Betriebe)											
	Keine Beanstandung		1. Beanstandung		2. Beanstandung		3. Beanstandung		4. Beanstandung		Total Bewertungen	
	Z-0	%	Z-1B/5M	%	Z-2B/5M	%	Z-3B/5M	%	Z-4B/5M	%	Z-Total	%
AG	507	98.07	8	1.55	2	0.39	0	0.00	0	0.00	517	100
AI	243	99.59	1	0.41	0	0.00	0	0.00	0	0.00	244	100
AR	358	98.90	3	0.83	0	0.00	1	0.28	0	0.00	362	100
BE	4'087	99.10	26	0.63	8	0.19	3	0.07	0	0.00	4'124	100
BS/BL	206	99.52	0	0.00	1	0.48	0	0.00	0	0.00	207	100
FR	1'125	98.77	10	0.88	3	0.26	1	0.09	0	0.00	1'139	100
GE	4	100.00	0	0.00	0	0.00	0	0.00	0	0.00	4	100
GL	163	100.00	0	0.00	0	0.00	0	0.00	0	0.00	163	100
GR	475	99.37	3	0.63	0	0.00	0	0.00	0	0.00	478	100
JU	338	98.26	5	1.45	1	0.29	0	0.00	0	0.00	344	100
LU	1'630	99.63	6	0.37	0	0.00	0	0.00	0	0.00	1'636	100
NE	295	98.66	3	1.00	1	0.33	0	0.00	0	0.00	299	100
NW	208	100.00	0	0.00	0	0.00	0	0.00	0	0.00	208	100
OW	340	98.84	3	0.87	1	0.29	0	0.00	0	0.00	344	100
SG	1'731	99.08	9	0.52	4	0.23	3	0.17	0	0.00	1'747	100
SH	51	100.00	0	0.00	0	0.00	0	0.00	0	0.00	51	100
SO	342	98.84	3	0.87	1	0.29	0	0.00	0	0.00	346	100
SZ	528	98.69	3	0.56	4	0.75	0	0.00	0	0.00	535	100
TG	778	99.49	1	0.13	3	0.38	0	0.00	0	0.00	782	100
TI	78	100.00	0	0.00	0	0.00	0	0.00	0	0.00	78	100
UR	154	100.00	0	0.00	0	0.00	0	0.00	0	0.00	154	100
VD	577	98.30	8	1.36	1	0.17	1	0.17	0	0.00	587	100
VS	288	98.97	3	1.03	0	0.00	0	0.00	0	0.00	291	100
ZG	196	98.49	3	1.51	0	0.00	0	0.00	0	0.00	199	100
ZH	719	99.72	1	0.14	1	0.14	0	0.00	0	0.00	721	100
Total	15'421	99.11	99	0.64	31	0.20	9	0.06	0	0	15'560	100
F*	37	90.24	1	2.44	2	4.88	1	2.44	0	0.00	41	100
FL**	36	97.30	1	2.70	0	0.00	0	0.00	0	0.00	37	100
Total	15'494	99.08	101	0.65	33	0.21	10	0.06	0	0.00	15'638	100

Legende:

Z-0 Anzahl Betriebe ohne Beanstandung bei den somatischen Zellen beim Monatsergebnis* im Untersuchungsmonat, d.h. Monatsergebnis <350'000 somatische Zellen/ml

Z-1B/5M Anzahl Betriebe mit der 1. Beanstandung bei den somatischen Zellen in 5 Monaten

Z-2B/5M Anzahl Betriebe mit der 2. Beanstandung bei den somatischen Zellen in 5 Monaten

Z-3B/5M Anzahl Betriebe mit der 3. Beanstandung bei den somatischen Zellen in 5 Monaten

Z-4B/5M Anzahl Betriebe mit der 4. Beanstandung bei den somatischen Zellen in 5 Monaten

Z-Total Total auf somatische Zellen bewertete Betriebe

* Monatsergebnis = geometrischer Mittelwert des Analyseregnergebnisses aus der ersten und zweiten Probe eines Monats. Liegt ausnahmsweise nur ein Ergebnis vor, so gilt dieses als Monatswert.

* F Proben aus Frankreich (Zonenmilch)

** FL Proben aus Fürstentum Liechtenstein

Quellen: SuisseLab AG Zollikofen, TSM Solutions GmbH Bern

Öffentlich-rechtliche Bewertung Ergebnisse Milchprüfung (Kuhmilch) Schweiz Dezember 2025						
Kanton	Hemmstoffe (Anzahl Betriebe)					
	Kein Hemmstoffnachweis		Hemmstoffnachweis		Total Bewertungen	
	H-0	%	H-1	%	H-total	%
AG	517	99.81	1	0.19	518	100
AI	244	99.19	2	0.81	246	100
AR	362	100.00	0	0.00	362	100
BE	4'124	99.95	2	0.05	4'126	100
BS/BL	207	100.00	0	0.00	207	100
FR	1'141	100.00	0	0.00	1'141	100
GE	4	100.00	0	0.00	4	100
GL	163	100.00	0	0.00	163	100
GR	478	99.79	1	0.21	479	100
JU	345	100.00	0	0.00	345	100
LU	1'636	99.94	1	0.06	1'637	100
NE	297	99.66	1	0.34	298	100
NW	208	100.00	0	0.00	208	100
OW	344	100.00	0	0.00	344	100
SG	1'748	100.00	0	0.00	1'748	100
SH	51	100.00	0	0.00	51	100
SO	346	100.00	0	0.00	346	100
SZ	534	99.81	1	0.19	535	100
TG	782	100.00	0	0.00	782	100
TI	78	100.00	0	0.00	78	100
UR	154	100.00	0	0.00	154	100
VD	588	100.00	0	0.00	588	100
VS	292	99.66	1	0.34	293	100
ZG	199	100.00	0	0.00	199	100
ZH	722	100.00	0	0.00	722	100
Total	15'564	99.94	10	0.06	15'574	100
F*	41	100.00	0	0.00	41	100
FL**	37	100.00	0	0.00	37	100
Total	15'642	99.94	10	0.06	15'652	100

Legende:

- H-0 Anzahl Betriebe ohne Hemmstoffnachweis im Untersuchungsmonat
- H-1 Anzahl Betriebe mit Hemmstoffnachweis im Untersuchungsmonat
- H-Total Total auf Hemmstoff untersuchte Betriebe

- * F Proben aus Frankreich (Zonenmilch)
- ** FL Proben aus Fürstentum Liechtenstein

Quellen: Suisselab AG Zollikofen, TSM Solutions GmbH Bern

Öffentlich-rechtliche Bewertung Ergebnisse Milchprüfung (Kuhmilch) Schweiz Dezember 2025										
Kanton	Liefersperrern (Anzahl Betriebe)									
	Keime		Somatische Zellen		Hemmstoffe		Folgesperren		Total Sperren	
	Sp-K	%	Sp-Z	%	Sp-H	%	Sp-Folge	%	Sp-Total	%
AG	0	0.00	0	0.00	1	100.00	0	0.00	1	100
AI	0	0.00	0	0.00	2	100.00	0	0.00	2	100
AR	0	0.00	0	0.00	0	0.00	0	0.00	0	100
BE	2	50.00	0	0.00	2	50.00	0	0.00	4	100
BS/BL	0	0.00	0	0.00	0	0.00	0	0.00	0	100
FR	0	0.00	0	0.00	0	0.00	0	0.00	0	100
GE	0	0.00	0	0.00	0	0.00	0	0.00	0	100
GL	0	0.00	0	0.00	0	0.00	0	0.00	0	100
GR	0	0.00	0	0.00	1	100.00	0	0.00	1	100
JU	0	0.00	0	0.00	0	0.00	0	0.00	0	100
LU	0	0.00	0	0.00	1	100.00	0	0.00	1	100
NE	1	50.00	0	0.00	1	50.00	0	0.00	2	100
NW	0	0.00	0	0.00	0	0.00	0	0.00	0	100
OW	0	0.00	0	0.00	0	0.00	0	0.00	0	100
SG	0	0.00	0	0.00	0	0.00	2	100.00	2	100
SH	0	0.00	0	0.00	0	0.00	0	0.00	0	100
SO	0	0.00	0	0.00	0	0.00	0	0.00	0	100
SZ	0	0.00	0	0.00	1	100.00	0	0.00	1	100
TG	0	0.00	0	0.00	0	0.00	0	0.00	0	100
TI	0	0.00	0	0.00	0	0.00	0	0.00	0	100
UR	0	0.00	0	0.00	0	0.00	0	0.00	0	100
VD	0	0.00	0	0.00	0	0.00	0	0.00	0	100
VS	0	0.00	0	0.00	1	100.00	0	0.00	1	100
ZG	0	0.00	0	0.00	0	0.00	0	0.00	0	100
ZH	0	0.00	0	0.00	0	0.00	0	0.00	0	100
Total	3	20.00	0	0.00	10	66.67	2	13.33	15	100
F*	0	0	0	0	0	0	0	0	0	100
FL**	0	0	0	0	0	0	0	0	0	100
Total	3	20.00	0	0.00	10	66.67	2	13.33	15	100

Legende:

- Sp-K Anzahl Milchliefer Sperren aufgrund von 3 Beanstandungen bei der Keimzahl innerhalb von 4 Monaten
- Sp-Z Anzahl Milchliefer Sperren aufgrund von 4 Beanstandungen bei den somatischen Zellen innerhalb von 5 Monaten
- Sp-H Anzahl Milchliefer Sperren aufgrund von Hemmstoffnachweis
- Sp-Folge Anzahl Folgesperren im Rahmen vorangegangener Sperren
- Sp-Total Total Anzahl Milchliefer Sperren

- * F Proben aus Frankreich (Zonenmilch)
- ** FL Proben aus Fürstentum Liechtenstein

Quellen: Suiselab AG Zollikofen, TSM Solutions GmbH Bern

Privatrechtliche Bewertung Ergebnisse Milchprüfung (Kuhmilch) Schweiz																
Dezember 2025																
Kanton	Keimzahl (Anzahl Betriebe)															
	Keine Beanstandung*				1. Beanstandung*		2. Beanstandung*		3. Beanstandung*		4. Beanstandung*		5. Beanstandung*		Total Bewertungen*	
	K-0≤10	%	K-0>10	%	K-1B/5M	%	K-2B/5M	%	K-3B/5M	%	K-4B/5M	%	K-5B/5M	%	K-Total	%
AG	414	80.08	100	19.34	3	0.58	0	0.00	0	0.00	0	0.00	0	0.00	517	100
AI	215	88.11	27	11.07	2	0.82	0	0.00	0	0.00	0	0.00	0	0.00	244	100
AR	315	87.02	40	11.05	3	0.83	3	0.83	0	0.00	1	0.28	0	0.00	362	100
BE	3'487	84.57	579	14.04	25	0.61	22	0.53	5	0.12	3	0.07	2	0.05	4'123	100
BS/BL	169	81.64	36	17.39	0	0.00	1	0.48	0	0.00	1	0.48	0	0.00	207	100
FR	940	82.38	184	16.13	13	1.14	3	0.26	0	0.00	1	0.09	0	0.00	1'141	100
GE	4	100.00	-	-	0	0.00	0	0.00	0	0.00	0	0.00	0	0.00	4	100
GL	151	92.64	10	6.13	2	1.23	0	0.00	0	0.00	0	0.00	0	0.00	163	100
GR	423	88.49	49	10.25	5	1.05	1	0.21	0	0.00	0	0.00	0	0.00	478	100
JU	257	74.49	82	23.77	3	0.87	3	0.87	0	0.00	0	0.00	0	0.00	345	100
LU	1'353	82.70	263	16.08	7	0.43	9	0.55	2	0.12	1	0.06	1	0.06	1'636	100
NE	230	77.44	61	20.54	3	1.01	0	0.00	2	0.67	0	0.00	1	0.34	297	100
NW	181	87.02	26	12.50	1	0.48	0	0.00	0	0.00	0	0.00	0	0.00	208	100
OW	297	86.34	42	12.21	3	0.87	2	0.58	0	0.00	0	0.00	0	0.00	344	100
SG	1'560	89.24	172	9.84	6	0.34	6	0.34	0	0.00	4	0.23	0	0.00	1'748	100
SH	42	82.35	8	15.69	0	0.00	1	1.96	0	0.00	0	0.00	0	0.00	51	100
SO	262	75.72	76	21.97	2	0.58	6	1.73	0	0.00	0	0.00	0	0.00	346	100
SZ	432	80.75	99	18.50	1	0.19	3	0.56	0	0.00	0	0.00	0	0.00	535	100
TG	656	83.89	117	14.96	7	0.90	2	0.26	0	0.00	0	0.00	0	0.00	782	100
TI	62	79.49	12	15.38	3	3.85	1	1.28	0	0.00	0	0.00	0	0.00	78	100
UR	138	90.20	14	9.15	1	0.65	0	0.00	0	0.00	0	0.00	0	0.00	153	100
VD	458	77.89	122	20.75	5	0.85	0	0.00	2	0.34	0	0.00	1	0.17	588	100
VS	224	76.71	59	20.21	4	1.37	4	1.37	1	0.34	0	0.00	0	0.00	292	100
ZG	160	80.40	35	17.59	2	1.01	1	0.50	0	0.00	1	0.50	0	0.00	199	100
ZH	613	84.90	108	14.96	0	0.00	1	0.14	0	0.00	0	0.00	0	0.00	722	100
Total	13'043	83.81	2'321	14.91	101	0.65	69	0.44	12	0.08	12	0.08	5	0.03	15'563	100
F*	21	51.22	19	46.34	0	0.00	1	2.44	0	0.00	0	0.00	0	0.00	41	100
FL**	30	81.08	6	16.22	1	2.70	0	0.00	0	0.00	0	0.00	0	0.00	37	100
Total	13'094	83.72	2'346	15.00	102	0.65	70	0.45	12	0.08	12	0.08	5	0.03	15'641	100

Legende:

- K-0≤10 Anzahl Betriebe ohne privatrechtliche Beanstandung der Keimzahl im Untersuchungsmonat; das schlechtere Ergebnis aus der ersten und letzten Probe im Untersuchungsmonat hatte ≤ 10'000 Keime/ml
- K-0>10 Anzahl Betriebe ohne privatrechtliche Beanstandung der Keimzahl im Untersuchungsmonat; das schlechtere Ergebnis aus der ersten und letzten Probe im Untersuchungsmonat hatte zwischen >10'000 und ≤ 79'000 Keime/ml
- K-1B/5M Anzahl Betriebe mit der 1. Beanstandung der Keimzahl in 5 Monaten
- K-2B/5M Anzahl Betriebe mit der 2. Beanstandung der Keimzahl in 5 Monaten
- K-3B/5M Anzahl Betriebe mit der 3. Beanstandung der Keimzahl in 5 Monaten
- K-4B/5M Anzahl Betriebe mit der 4. Beanstandung der Keimzahl in 5 Monaten
- K-5B/5M Anzahl Betriebe mit der 5. Beanstandung und mehr der Keimzahl in 5 Monaten
- K-Total Total auf Keimzahl bewertete Betriebe

* Bewertungen und Beanstandungen gemäss der Vereinbarung (Fromarte/VMI/SMP) zur Ausgestaltung der Milchkaufverträge vom 15.12.2015

- * F Proben aus Frankreich (Zonenmilch)
- ** FL Proben aus Fürstentum Liechtenstein

Quellen: Suiselab AG Zollikofen, TSM Solutions GmbH Bern

Privatrechtliche Bewertung Ergebnisse Milchprüfung (Kuhmilch) Schweiz Dezember 2025																
Kanton	Somatische Zellen (Anzahl Betriebe)															
	Keine Beanstandung*		1. Beanstandung*		2. Beanstandung*		3. Beanstandung*		4. Beanstandung*		5. Beanstandung*		Total Bewertungen*			
	Z-0≤100	%	Z-0>100	%	Z-1B/5M	%	Z-2B/5M	%	Z-3B/5M	%	Z-4B/5M	%	Z-5B/5M	%	Z-Total	%
AG	131	25.34	350	67.70	20	3.87	10	1.93	4	0.77	2	0.39	0	0.00	517	100
AI	106	43.44	129	52.87	6	2.46	2	0.82	1	0.41	0	0.00	0	0.00	244	100
AR	139	38.40	210	58.01	6	1.66	5	1.38	1	0.28	1	0.28	0	0.00	362	100
BE	2'207	53.53	1'765	42.81	89	2.16	40	0.97	17	0.41	5	0.12	0	0.00	4'123	100
BS/BL	85	41.06	115	55.56	6	2.90	1	0.48	0	0.00	0	0.00	0	0.00	207	100
FR	537	47.19	557	48.95	31	2.72	6	0.53	3	0.26	4	0.35	0	0.00	1'138	100
GE	1	25.00	3	75.00	0	0.00	0	0.00	0	0.00	0	0.00	0	0.00	4	100
GL	80	49.08	79	48.47	3	1.84	1	0.61	0	0.00	0	0.00	0	0.00	163	100
GR	267	55.86	198	41.42	5	1.05	7	1.46	1	0.21	0	0.00	0	0.00	478	100
JU	138	40.12	188	54.65	9	2.62	7	2.03	2	0.58	0	0.00	0	0.00	344	100
LU	694	42.42	902	55.13	21	1.28	14	0.86	4	0.24	1	0.06	0	0.00	1'636	100
NE	127	42.76	162	54.55	4	1.35	1	0.34	3	1.01	0	0.00	0	0.00	297	100
NW	108	51.92	97	46.63	2	0.96	1	0.48	0	0.00	0	0.00	0	0.00	208	100
OW	160	46.51	170	49.42	10	2.91	2	0.58	2	0.58	0	0.00	0	0.00	344	100
SG	706	40.41	975	55.81	30	1.72	22	1.26	7	0.40	6	0.34	1	0.06	1'747	100
SH	9	17.65	41	80.39	1	1.96	0	0.00	0	0.00	0	0.00	0	0.00	51	100
SO	126	36.42	205	59.25	6	1.73	4	1.16	2	0.58	2	0.58	1	0.29	346	100
SZ	226	42.24	289	54.02	7	1.31	6	1.12	4	0.75	3	0.56	0	0.00	535	100
TG	221	28.26	535	68.41	9	1.15	9	1.15	5	0.64	3	0.38	0	0.00	782	100
TI	24	30.77	53	67.95	0	0.00	1	1.28	0	0.00	0	0.00	0	0.00	78	100
UR	92	59.74	59	38.31	3	1.95	0	0.00	0	0.00	0	0.00	0	0.00	154	100
VD	222	37.82	335	57.07	18	3.07	7	1.19	4	0.68	1	0.17	0	0.00	587	100
VS	176	60.27	102	34.93	10	3.42	4	1.37	0	0.00	0	0.00	0	0.00	292	100
ZG	75	37.69	116	58.29	4	2.01	2	1.01	2	1.01	0	0.00	0	0.00	199	100
ZH	201	27.88	498	69.07	12	1.66	5	0.69	4	0.55	1	0.14	0	0.00	721	100
Total	6'858	44.08	8'133	52.28	312	2.01	157	1.01	66	0.42	29	0.19	2	0	15'557	100
F*	10	24.39	26	63.41	0	0.00	2	4.88	2	4.88	1	2.44	0	0.00	41	100
FL**	11	29.73	24	64.86	1	2.70	1	2.70	0	0.00	0	0.00	0	0.00	37	100
Total	6'879	44.00	8'183	52.34	313	2.00	160	1.02	68	0.43	30	0.19	2	0.01	15'635	100

Legende:

- Z-0≤100 Anzahl Betriebe ohne privatrechtliche Beanstandung bei den somatischen Zellen im Untersuchungsmonat, d.h. das schlechtere Ergebnis aus der ersten und letzten Probe im Untersuchungsmonat hatte ≤ 100'000 somatische Zellen/ml
- Z-0>100 Anzahl Betriebe ohne privatrechtliche Beanstandung bei den somatischen Zellen im Untersuchungsmonat; das schlechtere Ergebnis aus der ersten und letzten Probe im Untersuchungsmonat hatte zwischen >100'000 und ≤349'000 somatische Zellen/ml
- Z-1B/5M Anzahl Betriebe mit der 1. Beanstandung bei den somatischen Zellen in 5 Monaten
- Z-2B/5M Anzahl Betriebe mit der 2. Beanstandung bei den somatischen Zellen in 5 Monaten
- Z-3B/5M Anzahl Betriebe mit der 3. Beanstandung bei den somatischen Zellen in 5 Monaten
- Z-4B/5M Anzahl Betriebe mit der 4. Beanstandung bei den somatischen Zellen in 5 Monaten
- Z-5B/5M Anzahl Betriebe mit der 5. Beanstandung bei den somatischen Zellen in 5 Monaten
- Z-Total Total auf somatische Zellen bewertete Betriebe

* Bewertungen und Beanstandungen gemäss der Vereinbarung (Fromarte/VMI/SMP) zur Ausgestaltung der Milchkaufverträge vom 15.12.2015

- * F Proben aus Frankreich (Zonenmilch)
- ** FL Proben aus Fürstentum Liechtenstein

Quellen: Suisselab AG Zollikofen, TSM Solutions GmbH Bern

Privatrechtliche Bewertung Ergebnisse Milchprüfung (Kuhmilch) Schweiz Dezember 2025								
Kanton	Hemmstoffe (Anzahl Betriebe)							
	Keine Beanstandung*		1. Beanstandung*		2. Beanstandung*		Total Bewertungen*	
	H-0	%	H-1B/12M	%	H-2B/12M	%	H-Total	%
AG	517	99.81	1	0.19	0	0.00	518	100.00
AI	244	99.19	2	0.81	0	0.00	246	100.00
AR	362	100.00	0	0.00	0	0.00	362	100.00
BE	4'124	99.95	2	0.05	0	0.00	4'126	100.00
BS/BL	207	100.00	0	0.00	0	0.00	207	100.00
FR	1'141	100.00	0	0.00	0	0.00	1'141	100.00
GE	4	100.00	0	0.00	0	0.00	4	100.00
GL	163	100.00	0	0.00	0	0.00	163	100.00
GR	478	99.79	1	0.21	0	0.00	479	100.00
JU	345	100.00	0	0.00	0	0.00	345	100.00
LU	1'636	99.94	1	0.06	0	0.00	1'637	100.00
NE	297	99.66	1	0.34	0	0.00	298	100.00
NW	208	100.00	0	0.00	0	0.00	208	100.00
OW	344	100.00	0	0.00	0	0.00	344	100.00
SG	1'748	100.00	0	0.00	0	0.00	1'748	100.00
SH	51	100.00	0	0.00	0	0.00	51	100.00
SO	346	100.00	0	0.00	0	0.00	346	100.00
SZ	534	99.81	1	0.19	0	0.00	535	100.00
TG	782	100.00	0	0.00	0	0.00	782	100.00
TI	78	100.00	0	0.00	0	0.00	78	100.00
UR	154	100.00	0	0.00	0	0.00	154	100.00
VD	588	100.00	0	0.00	0	0.00	588	100.00
VS	292	99.66	1	0.34	0	0.00	293	100.00
ZG	199	100.00	0	0.00	0	0.00	199	100.00
ZH	722	100.00	0	0.00	0	0.00	722	100.00
Total	15'564	99.94	10	0.06	0	0.00	15'574	100.00
F*	41	100.00	0	0.00	0	0.00	41	100.00
FL**	37	100.00	0	0.00	0	0.00	37	100.00
Total	15'642	99.94	10	0.06	0	0.00	15'652	100.00

Legende:

- H-0 Anzahl Betriebe ohne Hemmstoffnachweis in sämtlichen Proben im Untersuchungsmonat
(keine privatrechtliche Beanstandung)
- H-1B/12M Anzahl Betriebe mit der 1. Beanstandung wegen Hemmstoffnachweis in 12 Monaten
- H-2B/12M Anzahl Betriebe mit der 2. Beanstandung und mehr wegen Hemmstoffnachweis in 12 Monaten
- H-Total Total auf Hemmstoff bewertete Betriebe

* Bewertungen und Beanstandungen gemäss der Vereinbarung (Fromarte/VMI/SMP) zur Ausgestaltung der Milchkaufverträge vom 15.12.2015

- * F Proben aus Frankreich (Zonenmilch)
- ** FL Proben aus Fürstentum Liechtenstein

Quellen: SuisseLab AG Zollikofen, TSM Solutions GmbH Bern

Privatrechtliche Bewertung Ergebnisse Milchprüfung (Kuhmilch) Schweiz Dezember 2025								
Kanton	Gefrierpunkt (Anzahl Betriebe)							
	Keine Beanstandung*		Beanstandung ohne Sanktionen*		Beanstandung mit Sanktionen*		Total Bewertungen*	
	G-0	%	G-B	%	G-BS	%	G-Total	%
AG	480	92.84	22	4.26	15	2.90	517	100
AI	234	95.90	6	2.46	4	1.64	244	100
AR	344	95.03	9	2.49	9	2.49	362	100
BE	3'927	95.25	108	2.62	88	2.13	4'123	100
BS/BL	196	94.69	6	2.90	5	2.42	207	100
FR	1'095	96.14	19	1.67	25	2.19	1'139	100
GE	4	100.00	0	0.00	0	0.00	4	100
GL	150	92.02	8	4.91	5	3.07	163	100
GR	449	93.93	16	3.35	13	2.72	478	100
JU	323	93.62	10	2.90	12	3.48	345	100
LU	1'542	94.25	54	3.30	40	2.44	1'636	100
NE	282	95.27	8	2.70	6	2.03	296	100
NW	199	95.67	6	2.88	3	1.44	208	100
OW	330	95.93	8	2.33	6	1.74	344	100
SG	1'655	94.68	43	2.46	50	2.86	1'748	100
SH	44	86.27	4	7.84	3	5.88	51	100
SO	319	92.20	14	4.05	13	3.76	346	100
SZ	499	93.27	21	3.93	15	2.80	535	100
TG	742	94.88	24	3.07	16	2.05	782	100
TI	66	84.62	7	8.97	5	6.41	78	100
UR	149	96.75	2	1.30	3	1.95	154	100
VD	546	92.86	20	3.40	22	3.74	588	100
VS	277	94.86	6	2.05	9	3.08	292	100
ZG	180	90.45	15	7.54	4	2.01	199	100
ZH	682	94.46	25	3.46	15	2.08	722	100
Total	14'714	94.56	461	2.96	386	2.48	15'561	100
F*	41	100.00	0	0.00	0	0.00	41	100
FL**	34	91.89	2	5.41	1	2.70	37	100
Total	14'789	94.56	463	2.96	387	2.47	15'639	100

Legende:

- G-0 Anzahl Betriebe ohne Beanstandung des Gefrierpunkts in der ersten und letzten Probe im Untersuchungsmonat, Wert ≤ -0.520 °C
- G-B Anzahl Betriebe mit Beanstandung des Gefrierpunkts, ohne Sanktionen, Wert zwischen > -0.520 °C und < -0.516 °C
- G-BS Anzahl Betriebe mit Beanstandung des Gefrierpunkts, mit Sanktionen, Wert ≥ -0.516 °C
- G-Total Total auf den Gefrierpunkt bewertete Betriebe

* Bewertungen und Beanstandungen gemäss der Vereinbarung (Fromarte/VMI/SMP) zur Ausgestaltung der Milchkaufverträge vom 15.12.2015. Ab 01.11.2020 unter Berücksichtigung der Adaptionswerte beim Kriterium "Gefrierpunkt" gemäss Ergänzung zur Vereinbarung zur Ausgestaltung der Milchkaufverträge.

- * F Proben aus Frankreich (Zonenmilch)
- ** FL Proben aus Fürstentum Liechtenstein

Quellen: Suisselab AG Zollikofen, TSM Solutions GmbH Bern

Q75 plus 4m°C: -0.516

Statistisch berechneter Wert aufgrund der jeweils höheren Einzelergebnisse der zwei Monatsproben je Betrieb.

Privatrechtliche Zuschläge und Abzüge* Milchprüfung (Kuhmilch) Schweiz Dezember 2025								
Kanton	Zuschlag/Abzug* (Anzahl Betriebe)							
	Zuschlag	%	± 0	%	Abzug	%	Total	%
AG	111	21.47	367	70.99	39	7.54	517	100
AI	97	39.75	135	55.33	12	4.92	244	100
AR	118	32.60	224	61.88	20	5.52	362	100
BE	1'930	46.79	1'988	48.19	207	5.02	4'125	100
BS/BL	73	35.27	125	60.39	9	4.35	207	100
FR	472	41.15	620	54.05	55	4.80	1'147	100
GE	1	25.00	3	75.00	0	0.00	4	100
GL	73	44.79	84	51.53	6	3.68	163	100
GR	228	47.70	231	48.33	19	3.97	478	100
JU	116	33.62	205	59.42	24	6.96	345	100
LU	581	35.49	997	60.90	59	3.60	1'637	100
NE	105	35.35	178	59.93	14	4.71	297	100
NW	97	46.63	107	51.44	4	1.92	208	100
OW	136	39.53	189	54.94	19	5.52	344	100
SG	636	36.38	1'031	58.98	81	4.63	1'748	100
SH	8	15.69	41	80.39	2	3.92	51	100
SO	97	28.03	226	65.32	23	6.65	346	100
SZ	189	35.33	322	60.19	24	4.49	535	100
TG	192	24.55	555	70.97	35	4.48	782	100
TI	20	25.64	53	67.95	5	6.41	78	100
UR	84	54.55	66	42.86	4	2.60	154	100
VD	186	31.63	368	62.59	34	5.78	588	100
VS	143	48.97	128	43.84	21	7.19	292	100
ZG	59	29.65	128	64.32	12	6.03	199	100
ZH	176	24.38	523	72.44	23	3.19	722	100
Total	5'928	38.07	8'894	57.11	751	4.82	15'573	100
F*	8	19.51	27	65.85	6	14.63	41	100
FL**	10	27.03	24	64.86	3	8.11	37	100
Total	5'946	37.99	8'945	57.15	760	4.86	15'651	100

Legende:

- Zuschlag Erfüllte Grundanforderungen für den Zuschlag von 0.5 Rappen, ohne Berücksichtigung der käsespezifischen Anforderungen (Anzahl Betriebe)
- ± 0 Anzahl Betriebe ohne Zuschlagsberechtigung und ohne Abzug im Untersuchungsmonat
- Abzug Total Betriebe mit Abzug im Untersuchungsmonat
- Total Total im Untersuchungsmonat bewertete Betriebe

* Bewertungen und Beanstandungen gemäss der Vereinbarung (Fromarte/VMI/SMP) zur Ausgestaltung der Milchkaufverträge vom 15.12.2015. Ab 01.11.2020 unter Berücksichtigung der Adaptionswerte beim Kriterium "Gefrierpunkt" gemäss Ergänzung zur Vereinbarung zur Ausgestaltung der Milchkaufverträge.

- * F Proben aus Frankreich (Zonenmilch)
- ** FL Proben aus Fürstentum Liechtenstein

Quellen: Suisselab AG Zollikofen, TSM Solutions GmbH Bern

Gehaltswerte Kuhmilch nach Kanton Seite 1/2

Kanton	Inhaltsstoffe	Jan g/kg	Feb g/kg	Mar g/kg	Apr g/kg	May g/kg	Jun g/kg	Jul g/kg	Aug g/kg	Sep g/kg	Oct g/kg	Nov g/kg	Dec g/kg	Jahresdurchschnitt g/kg
Aargau	Fett	44.3	44.0	43.7	42.5	41.7	41.0	40.8	41.4	42.1	43.4	44.7	44.6	42.9
	Eiweiss	34.8	34.5	34.2	33.8	33.8	33.3	33.2	33.8	34.3	35.5	35.4	34.9	34.3
	Total	79.1	78.5	77.9	76.3	75.5	74.3	74.0	75.2	76.4	78.9	80.1	79.5	77.1
Appenzell Ausserrhoden	Fett	42.1	41.8	41.7	41.5	40.9	40.5	39.9	40.0	40.1	41.0	42.1	42.1	41.1
	Eiweiss	35.1	35.0	34.7	34.7	34.7	34.3	33.8	34.3	34.7	35.7	35.9	35.5	34.9
	Total	77.2	76.8	76.4	76.2	75.6	74.8	73.7	74.3	74.8	76.7	78.0	77.6	76.0
Appenzell Innerrhoden	Fett	42.5	42.6	42.5	42.2	41.8	41.6	41.1	40.7	40.6	41.7	42.5	42.3	41.8
	Eiweiss	35.0	35.1	34.9	35.0	34.9	34.7	34.2	34.6	35.0	35.5	35.4	35.0	34.9
	Total	77.5	77.7	77.4	77.2	76.7	76.3	75.3	75.3	75.6	77.2	77.9	77.3	76.8
Baselland	Fett	44.2	44.1	43.0	42.0	41.1	40.6	40.6	41.4	41.9	43.3	44.2	44.6	42.6
	Eiweiss	34.2	34.0	33.2	33.2	33.1	32.9	32.8	33.3	33.8	34.8	34.7	34.3	33.7
	Total	78.4	78.1	76.2	75.2	74.2	73.5	73.4	74.7	75.7	78.1	78.9	78.9	76.3
Bern	Fett	43.1	42.6	42.1	41.2	41.1	41.0	41.0	41.1	41.8	42.2	43.1	43.8	42.0
	Eiweiss	33.8	33.5	33.1	33.6	33.7	33.1	32.7	33.0	33.9	35.2	34.9	34.6	33.8
	Total	76.9	76.1	75.2	74.8	74.8	74.1	73.7	74.1	75.7	77.4	78.0	78.4	75.8
Freiburg	Fett	41.8	41.0	40.5	39.2	39.5	39.4	39.8	40.1	40.4	40.7	42.0	42.8	40.6
	Eiweiss	33.7	33.4	33.0	33.6	33.7	32.9	32.8	33.1	34.2	35.3	35.0	34.6	33.8
	Total	75.5	74.4	73.5	72.8	73.2	72.3	72.6	73.2	74.6	76.0	77.0	77.4	74.4
Genf	Fett	42.2	42.7	41.8	41.0	41.1	38.4	39.4	40.7	41.8	42.2	43.5	44.1	41.5
	Eiweiss	36.2	35.9	34.5	35.1	34.8	34.1	33.4	34.5	35.2	36.1	36.6	36.6	35.2
	Total	78.3	78.6	76.3	76.1	75.9	72.4	72.8	75.2	77.0	78.3	80.1	80.7	76.8
Glarus	Fett	40.4	39.9	39.9	39.9	40.1	41.0	41.4	40.3	40.1	39.1	39.9	40.1	40.2
	Eiweiss	32.9	33.0	33.0	33.4	33.8	33.3	32.8	33.1	33.8	34.3	33.7	33.2	33.4
	Total	73.3	72.9	72.9	73.3	73.8	74.3	74.2	73.4	73.9	73.4	73.6	73.3	73.5
Graubünden	Fett	39.5	39.2	39.5	39.6	39.6	40.2	40.0	39.5	39.1	38.6	39.3	39.2	39.4
	Eiweiss	32.4	32.5	32.7	33.0	33.4	33.7	33.4	33.5	34.2	33.6	32.7	32.4	33.1
	Total	71.9	71.7	72.2	72.6	73.0	73.9	73.4	73.0	73.3	72.2	72.0	71.6	72.6
Jura	Fett	41.7	41.1	41.0	40.6	39.4	39.1	39.3	39.5	40.3	40.9	42.0	42.1	40.6
	Eiweiss	33.7	33.6	33.3	33.4	33.7	32.9	32.9	33.4	34.1	35.0	34.5	34.1	33.7
	Total	75.4	74.7	74.3	74.0	73.1	72.0	72.2	72.9	74.4	75.9	76.5	76.2	74.3
Luzern	Fett	43.4	42.8	42.4	41.5	41.2	40.8	40.7	41.0	41.5	42.2	43.4	43.9	42.1
	Eiweiss	35.0	34.6	34.3	34.3	34.3	33.7	33.3	33.6	34.3	35.5	35.8	35.4	34.5
	Total	78.4	77.4	76.7	75.8	75.5	74.5	74.0	74.6	75.8	77.7	79.2	79.3	76.6
Neuenburg	Fett	40.8	40.2	39.8	39.6	38.9	38.8	38.9	39.5	40.1	41.2	41.8	41.5	40.1
	Eiweiss	33.2	33.1	33.0	33.0	33.8	33.0	32.7	33.3	34.6	35.4	34.8	34.4	33.7
	Total	74.0	73.3	72.8	72.6	72.7	71.8	71.6	72.8	74.7	76.6	76.6	75.9	73.8
Nidwalden	Fett	42.0	41.6	41.4	40.6	40.5	40.4	40.2	39.9	40.1	40.8	41.9	42.4	41.0
	Eiweiss	35.0	34.6	34.6	34.1	34.0	33.4	32.9	33.2	33.9	34.9	35.5	35.2	34.3
	Total	77.0	76.2	76.0	74.7	74.5	73.8	73.1	73.1	74.0	75.7	77.4	77.6	75.3
Obwalden	Fett	41.8	41.4	41.3	40.7	40.7	41.1	40.5	40.3	40.0	40.0	41.2	42.0	40.9
	Eiweiss	34.5	34.1	34.2	34.2	34.2	33.9	33.5	33.5	34.1	34.8	34.7	34.9	34.2
	Total	76.3	75.5	75.5	74.9	74.9	75.0	74.0	73.8	74.1	74.8	75.9	76.9	75.1
Schaffhausen	Fett	44.8	43.7	43.1	42.5	41.5	40.8	41.7	42.4	42.5	44.0	45.0	44.3	43.0
	Eiweiss	34.6	34.0	33.9	33.9	33.3	33.1	32.7	33.2	33.9	35.3	35.5	34.8	34.0
	Total	79.4	77.7	77.0	76.4	74.8	73.9	74.4	75.6	76.4	79.3	80.5	79.1	77.0

Quellen: SuisseLab AG Zollikofen, TSM Solutions GmbH Bern

Die Angaben werden aus allen Proben (automatisch und handgefasste Proben), welche im Rahmen der Milchprüfung untersucht werden, ermittelt (Medianwert).

Gehaltswerte Kuhmilch nach Kanton Seite 2/2

Kanton	Inhaltsstoffe	Jan g/kg	Feb g/kg	Mar g/kg	Apr g/kg	May g/kg	Jun g/kg	Jul g/kg	Aug g/kg	Sep g/kg	Oct g/kg	Nov g/kg	Dec g/kg	Jahresdurchschnitt g/kg
Schwyz	Fett	42.2	41.8	41.5	40.9	40.3	40.1	40.0	40.0	40.3	41.2	41.8	42.4	41.0
	Eiweiss	34.9	34.6	34.3	34.2	34.0	33.8	33.5	33.8	34.3	35.3	35.3	35.3	34.4
	Total	77.1	76.4	75.8	75.1	74.3	73.9	73.5	73.8	74.6	76.5	77.1	77.7	75.5
Solothurn	Fett	44.3	43.9	43.4	42.2	41.6	40.8	40.8	40.9	41.7	42.8	44.2	44.4	42.6
	Eiweiss	34.5	34.2	33.8	33.6	33.6	33.0	33.1	33.4	34.0	35.1	35.2	34.8	34.0
	Total	78.8	78.1	77.2	75.8	75.2	73.8	73.9	74.3	75.7	77.9	79.4	79.2	76.6
St. Gallen	Fett	42.4	42.1	41.7	41.3	41.0	40.4	40.4	40.4	40.5	41.4	42.6	42.8	41.4
	Eiweiss	35.1	34.9	34.6	34.7	34.5	34.0	33.6	33.9	34.5	35.5	35.7	35.4	34.7
	Total	77.5	77.0	76.3	76.0	75.5	74.4	74.0	74.3	75.0	76.9	78.3	78.2	76.1
Tessin	Fett	40.2	40.0	39.9	39.6	39.4	39.8	38.3	39.2	41.2	40.5	40.9	40.8	40.0
	Eiweiss	33.1	33.2	33.0	32.8	33.2	32.9	31.9	32.2	34.9	34.8	34.7	33.8	33.4
	Total	73.3	73.2	72.8	72.4	72.6	72.7	70.2	71.4	76.1	75.3	75.6	74.6	73.3
Thurgau	Fett	43.3	42.7	42.4	41.4	41.1	40.3	40.7	40.8	41.2	42.6	43.8	43.9	42.0
	Eiweiss	35.3	34.9	34.6	34.8	34.5	33.9	33.6	33.9	34.6	35.9	36.0	35.4	34.8
	Total	78.6	77.6	77.0	76.2	75.6	74.2	74.3	74.7	75.8	78.5	79.8	79.3	76.8
Uri	Fett	41.3	40.8	40.9	40.6	40.6	41.1	42.2	41.1	40.2	39.7	40.5	41.1	40.8
	Eiweiss	33.8	33.7	33.9	34.2	34.5	34.5	33.6	33.9	34.5	35.1	34.4	34.2	34.2
	Total	75.1	74.5	74.8	74.8	75.1	75.6	75.8	74.9	74.7	74.8	74.9	75.3	75.0
Waadt	Fett	40.9	40.3	39.5	38.9	38.7	38.7	38.8	39.1	40.0	40.5	41.6	41.7	39.9
	Eiweiss	33.8	33.5	33.1	33.6	33.6	33.1	32.6	32.9	34.4	35.3	35.0	34.5	33.8
	Total	74.7	73.8	72.6	72.5	72.3	71.8	71.4	72.0	74.4	75.8	76.6	76.2	73.7
Wallis	Fett	37.6	37.4	37.9	37.9	38.8	39.6	40.6	41.3	40.0	38.9	38.6	38.0	38.9
	Eiweiss	32.1	32.3	32.6	32.7	33.3	33.3	32.6	33.0	34.3	34.4	32.9	32.1	33.0
	Total	69.7	69.7	70.5	70.6	72.1	72.9	73.2	74.3	74.3	73.3	71.5	70.1	71.8
Zug	Fett	42.5	41.8	41.7	41.2	40.4	40.3	40.2	40.3	41.1	42.3	42.7	43.4	41.5
	Eiweiss	34.9	34.5	34.2	33.8	33.7	33.4	33.3	33.9	34.4	35.7	35.9	35.6	34.4
	Total	77.4	76.3	75.9	75.0	74.1	73.7	73.5	74.2	75.5	78.0	78.6	79.0	75.9
Zurich	Fett	43.4	42.9	42.9	42.0	41.1	40.6	40.7	40.8	41.6	42.8	44.0	44.1	42.2
	Eiweiss	34.8	34.4	34.2	34.1	34.0	33.6	33.5	33.9	34.4	35.5	35.5	35.0	34.4
	Total	78.2	77.3	77.1	76.1	75.1	74.2	74.2	74.7	76.0	78.3	79.5	79.1	76.7
Durchschnittsgehalt	Fett	42.6	42.1	41.7	41.0	40.7	40.4	40.5	40.6	41.1	41.7	42.7	43.1	41.5
Schweiz	Eiweiss	34.3	34.0	33.7	33.9	34.0	33.4	33.1	33.4	34.2	35.3	35.2	34.8	34.1
Total	76.9	76.1	75.4	74.9	74.7	73.8	73.6	74.0	75.3	77.0	77.9	77.9	75.6	
Durchschnittsgehalt	Fett	42.8	41.8	41.7	41.3	40.6	40.6	40.3	39.9	40.7	41.5	42.0	42.8	41.3
Schweiz Vorjahr	Eiweiss	34.2	33.5	33.6	33.5	33.5	32.9	32.6	32.7	33.8	34.5	34.8	34.7	33.7
Total	77.0	75.3	75.3	74.8	74.1	73.5	72.9	72.6	74.5	76.0	76.8	77.5	75.0	
Frankreich (Zonenmilch)	Fett	41.7	41.0	40.4	39.2	38.4	38.0	37.8	39.2	40.0	41.6	42.1	42.5	40.1
	Eiweiss	35.3	35.2	34.4	34.7	34.3	33.7	33.4	34.0	35.0	36.0	36.1	35.8	34.8
Total	76.9	76.2	74.8	73.9	72.7	71.7	71.2	73.2	75.0	77.6	78.2	78.3	75.0	
Fürstentum	Fett	44.1	43.5	42.9	41.6	41.1	40.6	40.8	40.5	40.6	42.3	43.7	43.8	42.1
Liechtenstein	Eiweiss	34.7	34.3	33.8	33.5	33.1	33.4	32.9	33.0	33.7	34.9	34.9	34.5	33.9
Total	78.8	77.8	76.7	75.1	74.2	74.0	73.7	73.5	74.3	77.2	78.6	78.3	76.0	
Durchschnittsgehalt	Fett	42.6	42.1	41.7	41.0	40.7	40.4	40.5	40.6	41.1	41.7	42.7	43.1	41.5
Total	Eiweiss	34.3	34.0	33.7	33.9	34.0	33.4	33.1	33.4	34.2	35.3	35.2	34.8	34.1
Total	Total	76.9	76.1	75.4	74.9	74.7	73.8	73.6	74.0	75.3	77.0	77.9	77.9	75.6
Durchschnittsgehalt	Fett	42.8	41.8	41.7	41.3	40.6	40.6	40.3	39.9	40.7	41.5	42.0	42.8	41.3
Total Vorjahr	Eiweiss	34.2	33.5	33.6	33.5	33.5	32.9	32.6	32.7	33.8	34.5	34.8	34.7	33.7
Total	Total	77.0	75.3	75.3	74.8	74.1	73.5	72.9	72.6	74.5	76.0	76.8	77.5	75.0

Quellen: Suissealab AG Zollikofen, TSM Solutions GmbH Bern

Die Angaben werden aus allen Proben (automatisch und handgefasste Proben), welche im Rahmen der Milchprüfung untersucht werden, ermittelt (Medianwert).

Milchprüfung anderer Säugetierarten (Büffel, Schafe, Ziegen)

Statistische Masszahlen [basierend auf allen Einzelergebnissen*]

Dezember 2025

Keimzahl	Anzahl Proben	Mittelwert	Standard-abw.	5%- Quantil	10%-Quantil	Median	90%-Quantil	95%-Quantil
		1'000 Keime/ml	1'000 Keime/ml	1'000 Keime/ml	1'000 Keime/ml	1'000 Keime/ml	1'000 Keime/ml	1'000 Keime/ml
	245	105	481	4	5	17	77	207

Verteilung Keimzahl / Bereiche in 1'000 Keime/ml aller Einzelergebnisse*

Dezember 2025

Von- Bis	1 - 9	10 - 49	50 - 99	100 - 199	200 - 299	300 - 399	400 - 499	500 - 999	1'000 - 1'499	1'500 - 1'999	2'000 - 2'999	>= 3'000	Total Einzelergebnisse
Anzahl	69	139	16	8	3	1	1	1	1	2	3	1	245
%	28.16	56.73	6.53	3.27	1.22	0.41	0.41	0.41	0.41	0.82	1.22	0.41	100

Hemmstoffe aller Einzelergebnisse*

Dezember 2025

	Anzahl	%
Ohne Hemmstoffnachweis	258	99.61
Mit Hemmstoffnachweis	1	0.39
Total Bewertungen	259	100.00

* Berücksichtigt wurden alle Milchprüfungsproben, bei denen für das jeweilige Analysekriterium ein Ergebnis vorlag. Schweiz, ohne Frankreich (Zonenmilch) und Fürstentum Liechtenstein.

Quellen: Suissselab AG Zollikofen, TSM Solutions GmbH Bern