

## Statistiques mensuelles du marché du lait

décembre 2025

date de publication:  
Berne, 12. Februar 2026

### 1 - Production / mise en valeur du lait

- 1.1a Production laitière mensuelle
- 1.1b Production laitière mensuelle (sans EE et sans VD)
- 1.2 Mise en valeur selon l'équivalent-lait
- 1.3 Mise en valeur selon l'équivalent-lait / année précédente (graphique)

### 2 - Fabrication de produits laitiers

- 2.1 Production fromagère mensuelle et cumulée
- 2.2 Production fromagère mensuelle et cumulée année précédente
- 2.3 Production fromagère (graphiques)
- 2.4 Production de lait de consommation / Production de beurre
- 2.5 Spécialités laitières
- 2.6 Poudre de lait et lait condensé

### 3 - Exportation

- 3.1 Exportations de fromage par produit/groupe de produits
- 3.2 Exportations de fromage par pays
- 3.3 Exportations de fromage par pays, mois de l'année précédente
- 3.4 Exportations de fromage par pays, cumulées
- 3.5 Exportations de fromage par pays, cumulées, année précédente
- 3.6 + 3.7 Total des exportations / sortes principales, 3 années (graphiques)
- 3.8 Pourcentage des exportations par variété (graphiques)
- 3.9 Exportations autres produits laitiers

### 4 - Importations de fromage

- 4.1 Importations de fromage par produit/groupe de produits
- 4.2 Importations de fromage par pays fournisseur
- 4.3 Importations de fromage par pays fournisseur, mois de l'année précédente
- 4.4 Importations cumulées de fromage par pays fournisseur
- 4.5 Importations cumulées de fromage par pays fournisseur, année précédente
- 4.6 + 4.7 Total des importations / par groupe de produits, 3 années (graphiques)
- 4.8 Importations autres produits laitiers

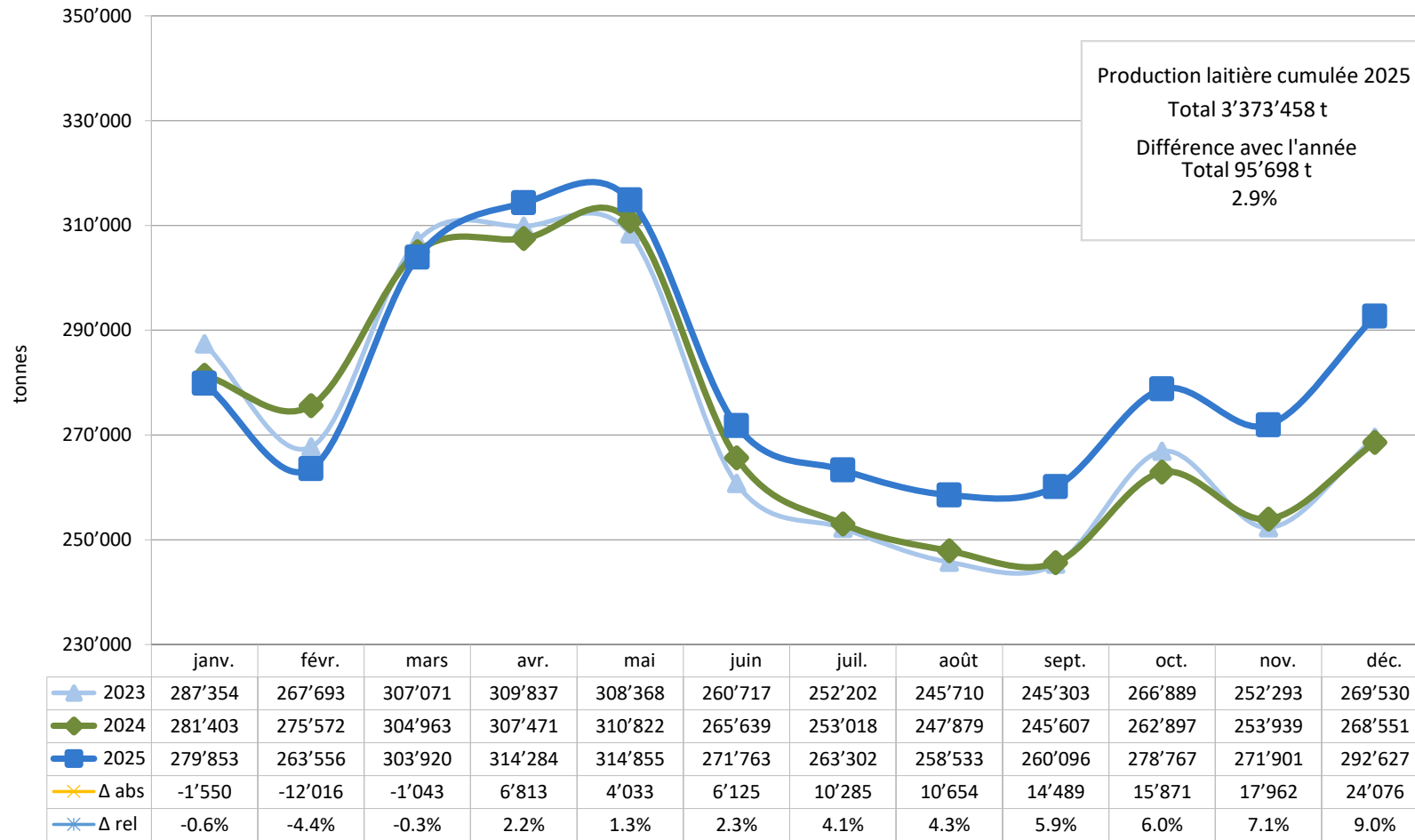
### 5 - Contrôle du lait

- 5.1 Valeurs statistiques, Distribution nombre de germes / cellules / point de congélation
- 5.2 Évaluation de droit public: germes
- 5.3 Évaluation de droit public: cellules somatiques
- 5.4 Évaluation de droit public: substances inhibitrices
- 5.5 Évaluation de droit public: suspensions de livraison de lait
- 5.6 Évaluation de droit privé: germes
- 5.7 Évaluation de droit privé: cellules somatiques
- 5.8 Évaluation de droit privé: substances inhibitrices
- 5.9 Évaluation de droit privé: point de congélation
- 5.10 Évaluation de droit privé: déduction/supplément
- 5.11 + 5.12 Composition du lait par canton
- 5.13 Contrôle du lait provenant d'autres mammifères (bufflonne, brebis, chèvre)

## Production laitière mensuelle en 2025 (Lait de la zone franche et lait du Liechtenstein inclus)



## Production laitière mensuelle en 2025 corrigée



Afin de comparer les données de production laitière sur l'ensemble de l'année avec des valeurs de référence homogènes, les données saisonnières (issues des exploitations d'estivage ainsi que des producteurs en vente directe qui déclarent annuellement) sont filtrées ici.

## Mise en valeur du lait en équivalents-lait

	Mise en valeur mensuelle		Différence par rapport au même mois de l'année		Mise en valeur cumulée		Différence par rapport à la même période de l'année précédente	
	décembre 2024	décembre 2025		(%)	janv. - déc. 2024	janv. - déc. 2025		(%)
<b>Mise en valeur (t):</b>								
Fromage	116'193	123'493	7'300	6.3	1'501'847	1'545'363	43'516	2.9
Séré	2'989	3'272	283	9.5	34'576	40'280	5'704	16.5
Lait de consommation	31'532	30'888	-644	-2.0	348'777	346'855	-1'922	-0.6
Crème de consommation	23'901	27'004	3'103	13.0	279'609	282'782	3'173	1.1
Yogourt	9'570	10'743	1'173	12.3	120'125	124'733	4'608	3.8
Autres produits frais (y c. glaces comestib	8'744	9'539	795	9.1	118'131	134'740	16'609	14.1
Conserves de lait	23'380	26'243	2'863	12.2	298'114	289'742	-8'372	-2.8
Beurre	40'127	54'163	14'036	35.0	518'499	543'685	25'186	4.9
Autres mises en valeur	12'253	7'282	-4'971	-40.6	119'855	124'783	4'928	4.1
<b>Total</b>	<b>268'689</b>	<b>292'627</b>	<b>23'938</b>	<b>8.9</b>	<b>3'339'533</b>	<b>3'432'963</b>	<b>93'430</b>	<b>2.8</b>

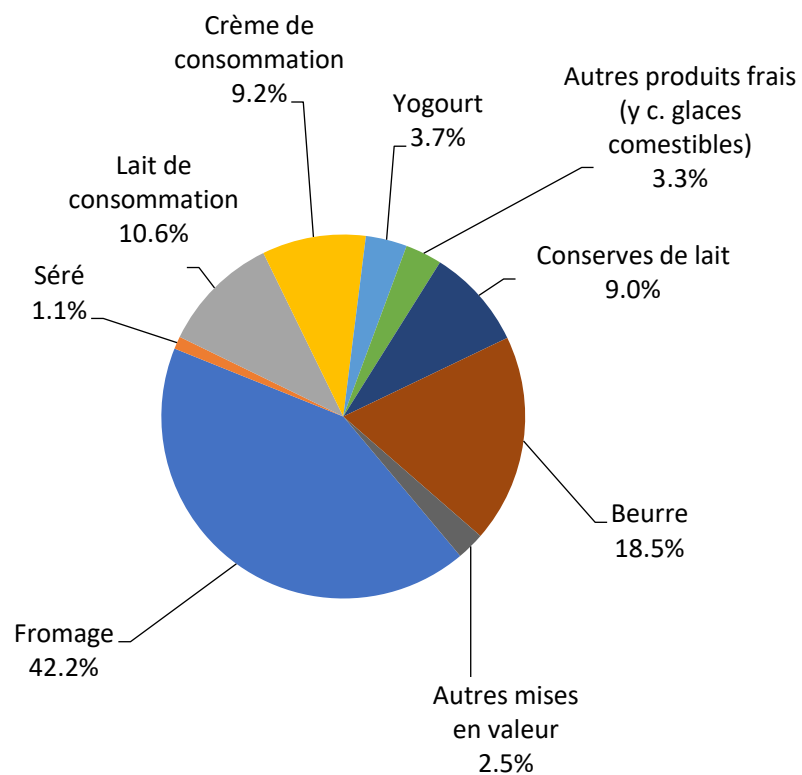
Un équivalent-lait correspond à la teneur en protéine et en matière grasse d'un kilo de lait (fraction protéique = 0.45 EL; fraction butyrique = 0.55 EL)

Exemple 1 kg lait entier past./UHT = 0,45 protéine + 0.55 matière grasse = 1.00 équivalent-lait

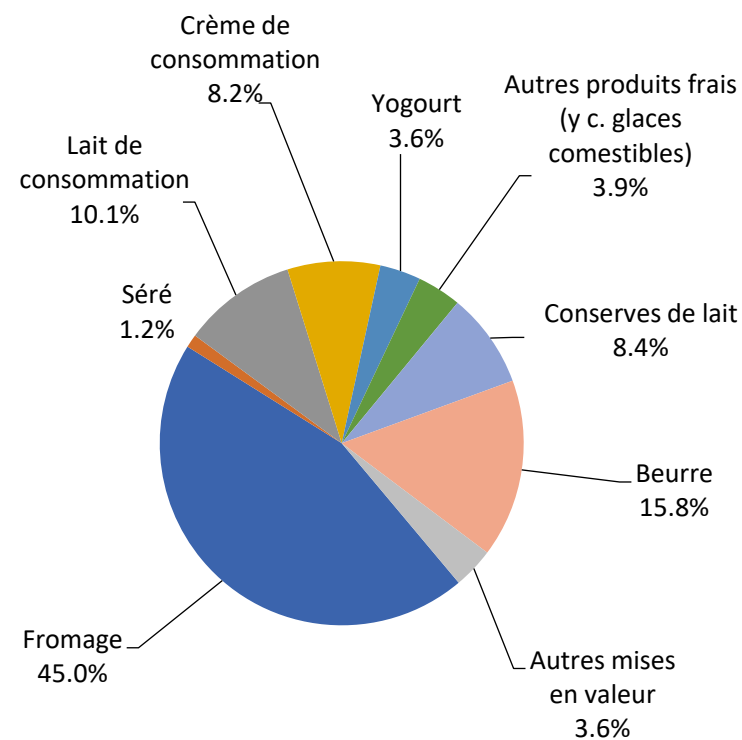
1 kg lait écrémé past./UHT = 0.45 protéine + 0.05 matière grasse = 0.50 équivalent-lait

1 kg crème entière past./UHT = 0.30 protéine + 4.80 matière grasse = 5.10 équivalents-lait

**Mise en valeur du lait en équivalents-lait déc. 2025**  
**Total 292'627 tonnes de lait**



**Mise en valeur du lait en équivalents-lait janv. - déc. 2025**  
**Total 3'432'963 tonnes de lait**



## Production fromagère 2025 cumulée avec comparaison année précédente

(t)	janv.	févr.	mars	avril	mai	juin	juillet	août	sept.	oct.	nov.	déc.	Cumul		Différence	
													2024	2025	période année précédente	(%)
Séré	1'811	1'734	1'918	1'866	2'030	1'795	1'912	1'796	2'093	1'857	1'791	1'916	20'234	22'519	2'285	11.3
Mozzarella	1'955	1'901	2'237	2'214	2'397	2'352	2'456	2'183	2'062	2'214	1'928	2'113	24'978	26'012	1'034	4.1
Mascarpone	35	47	62	55	48	118	49	59	59	56	75	110	593	593	180	30.4
Autres fromages frais	1'710	1'654	1'792	1'954	1'880	1'725	1'870	1'635	1'747	1'819	1'751	1'704	17'540	21'241	3'701	21.1
<b>Total fromages frais</b>	<b>5'511</b>	<b>5'336</b>	<b>6'009</b>	<b>6'089</b>	<b>6'355</b>	<b>5'990</b>	<b>6'287</b>	<b>5'673</b>	<b>5'961</b>	<b>5'946</b>	<b>5'545</b>	<b>5'843</b>	<b>63'345</b>	<b>70'545</b>	<b>7'200</b>	<b>11.4</b>
Fromage à croûte fleurie, maigre, 1/4 gras													727	712	-15	-2.1
Fromage à croûte fleurie, 1/2 gras à gras	58	62	61	55	61	54	63	57	64	61	57	59	1'950	1'940	-10	-0.5
Fromage à croûte fleurie, crème	117	153	121	101	96	97	101	117	148	167	150	109	1'475	1'477	2	0.1
Bleu, fromage à pâte persillée	2	3	4	3	2	2	2	3	5	3	3	2	37	34	-3	-8.1
Tomme	145	153	184	179	189	169	201	146	145	136	147	146	1'950	1'940	-10	-0.5
Vacherin Mont-d'Or AOP	64	24	2	0	0	0	0	35	106	112	92	65	494	500	6	1.2
Autres fromages à pâte molle, maigres, 1/4 gras	1	1	1	1	1	0	1	0	1	0	1	0	13	8	-5	-38.5
Autres fromages à pâte molle, 1/2 gras à gras	60	67	75	71	67	66	63	68	81	76	80	73	866	847	-19	-2.2
Autres fromages à pâte molle, crème	24	23	27	23	20	18	25	18	21	21	25	20	288	265	-23	-8.0
<b>Total fromage à pâte molle</b>	<b>471</b>	<b>486</b>	<b>475</b>	<b>433</b>	<b>436</b>	<b>406</b>	<b>456</b>	<b>444</b>	<b>571</b>	<b>576</b>	<b>555</b>	<b>474</b>	<b>5'850</b>	<b>5'783</b>	<b>-67</b>	<b>-1.1</b>
Appenzeller®	561	584	628	600	681	806	811	748	685	629	667	675	8'090	8'075	-15	-0.2
Tilsit	232	152	183	205	221	166	187	217	207	144	142	224	2'272	2'280	8	0.4
Fromage du Valais / Raclette du Valais AOP	219	209	239	229	237	157	98	82	518	168	160	189	2'423	2'505	82	3.4
Raclette Suisse	1'136	979	1'243	1'403	1'462	1'492	1'763	1'639	1'741	1'565	1'119	1'071	17'230	16'613	-617	-3.6
Vacherin fribourgeois AOP	178	156	179	130	177	237	327	329	370	305	267	224	3'011	2'879	-136	-4.5
Tête de Moine AOP	231	193	191	214	245	269	296	301	292	292	249	287	3'102	3'060	-42	-1.4
Fromage du Jura	63	81	81	65	40	21	20	36	22	45	47	29	503	554	51	10.1
Fromage des vigneron	1	1	2	1	2	0	0	0	2	1	1	1	19	12	-7	-36.8
Mutschli	51	47	49	49	56	52	49	65	155	71	50	61	779	755	-24	-3.1
Fromage d'alpage à pâte mi-dure	0	0	0	0	20	60	62	168	1'757	91	7	0	2'149	2'165	16	0.7
Fromage de montagne des Grisons	69	61	71	68	78	49	32	21	35	61	58	70	714	673	-41	-5.7
Fromages de montagne	205	184	216	241	222	166	139	140	149	187	177	188	2'145	2'214	69	3.2
St. Paulin Suisse	27	32	18	31	24	21	24	28	28	24	19	24	212	300	88	41.5
Edam suisse	0	2	1	1	1	1	1	2	1	1	1	1	21	13	-8	-38.1
Fromage affiné à froid	39	36	11	14	8	18	11	15	29	28	11	4	154	224	70	45.5
Fromage à pâte mi-dure persillée	12	11	15	15	21	24	6	7	23	13	14	12	182	173	-9	-4.9
Fromage semi - préparé	77	52	94	64	52	80	55	57	55	57	47	80	836	770	-66	-7.9
Fromage industriel	896	902	1'164	1'166	1'283	997	801	804	1'229	1'229	1'084	1'230	9'772	12'428	2'656	27.2
Autres fromages à pâte mi-dure, maigre, 1/4 gras	74	74	59	54	52	45	57	57	69	97	101	93	640	832	192	30.0
Autres fromages à pâte mi-dure, 1/2 gras à gras	1'015	896	1'018	1'053	1'156	904	962	977	1'205	1'198	922	1'024	11'287	12'330	1'043	9.2
Autres fromages à pâte mi-dure, crème	761	640	645	773	665	584	616	547	643	663	570	690	7'693	7'797	104	1.4
<b>Total fromage à pâte mi-dure</b>	<b>5'847</b>	<b>5'292</b>	<b>6'111</b>	<b>6'376</b>	<b>6'703</b>	<b>6'149</b>	<b>6'317</b>	<b>6'240</b>	<b>8'858</b>	<b>6'869</b>	<b>5'713</b>	<b>6'177</b>	<b>73'238</b>	<b>76'652</b>	<b>3'414</b>	<b>4.7</b>
Emmentaler AOP	1'082	1'005	1'108	1'114	1'208	1'056	1'101	1'077	1'016	1'056	1'004	1'040	12'395	12'867	472	3.8
Switzerland Swiss	529	467	534	494	363	362	358	218	175	404	508	552	5'572	4'964	-608	-10.9
Gruyère AOP	2'484	2'345	2'761	3'063	3'140	2'693	2'500	2'393	2'362	2'409	2'220	2'447	30'311	30'817	506	1.7
Fromage d'alpage à pâte dure	0	0	0	0	16	36	42	225	1'096	155	0	0	1'698	1'570	-128	-7.5
Autres fromages à pâte dure, maigre, 1/4 gras	301	222	239	301	245	127	234	135	208	405	269	302	3'159	2'988	-171	-5.4
Autres fromages à pâte dure, 1/2 gras à gras	556	463	497	459	458	438	459	425	488	540	476	523	5'540	5'782	242	4.4
Autres fromages à pâte dure, crème	0	0	0	0	0	0	0	0	0	0	0	0	85	0	-85	-100.0
<b>Total fromage à pâte dure</b>	<b>4'952</b>	<b>4'502</b>	<b>5'139</b>	<b>5'431</b>	<b>5'430</b>	<b>4'712</b>	<b>4'694</b>	<b>4'473</b>	<b>5'345</b>	<b>4'969</b>	<b>4'477</b>	<b>4'864</b>	<b>58'760</b>	<b>58'988</b>	<b>228</b>	<b>0.4</b>
Sbrinz AOP	114	122	144	149	157	123	92	102	88	147	132	142	1'550	1'512	-38	-2.5
<b>Total fromage à pâte extra-dure</b>	<b>114</b>	<b>122</b>	<b>144</b>	<b>149</b>	<b>157</b>	<b>123</b>	<b>92</b>	<b>102</b>	<b>88</b>	<b>147</b>	<b>132</b>	<b>142</b>	<b>1'550</b>	<b>1'512</b>	<b>-38</b>	<b>-2.5</b>
Fromage pur chèvre	46	55	76	98	103	92	82	80	162	81	47	46	1'043	968	-75	-7.2
Fromage pur brebis	25	28	36	40	40	34	25	21	27	27	17	24	356	344	-12	-3.4
Fromage pur bufflonne	8	10	16	17	21	26	33	17	14	10	9	8	186	189	3	1.6
<b>Total produits spéciaux</b>	<b>79</b>	<b>93</b>	<b>128</b>	<b>155</b>	<b>164</b>	<b>152</b>	<b>140</b>	<b>118</b>	<b>203</b>	<b>118</b>	<b>73</b>	<b>78</b>	<b>1'585</b>	<b>1'501</b>	<b>-84</b>	<b>-5.3</b>
<b>Total</b>	<b>16'974</b>	<b>15'831</b>	<b>18'006</b>	<b>18'633</b>	<b>19'245</b>	<b>17'532</b>	<b>17'986</b>	<b>17'050</b>	<b>21'026</b>	<b>18'625</b>	<b>16'495</b>	<b>17'578</b>	<b>204'328</b>	<b>214'981</b>	<b>10'653</b>	<b>5.2</b>

\* y c. spécialités locales

\*\* y c. fromage industriel, spécialités locales

## Production fromagère 2024

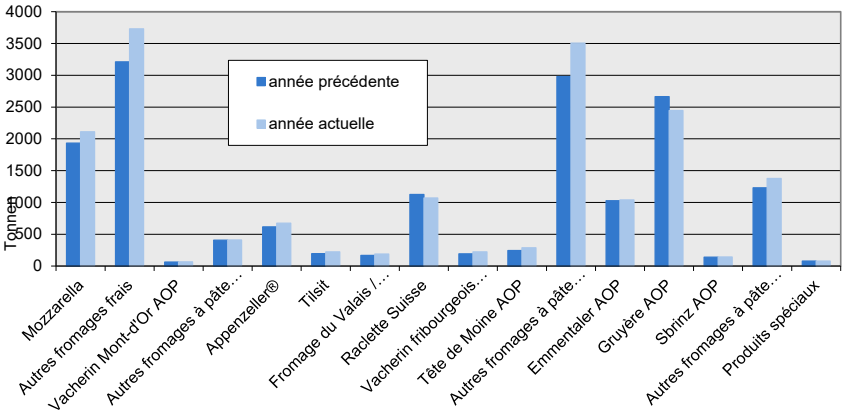
(t)	janv.	févr.	mars	avril	mai	juin	juillet	août	sept.	oct.	nov.	déc.	Cumul 2024
Séré	1'718	1'582	1'784	1'738	1'829	1'624	1'639	1'734	1'664	1'646	1'571	1'705	20'234
Mozzarella	2'075	1'900	2'195	2'288	2'422	2'207	2'271	1'996	1'878	2'018	1'795	1'933	24'978
Mascarpone	43	45	62	50	49	47	44	44	41	39	49	80	593
Autres produits frais	1'347	1'267	1'491	1'553	1'559	1'346	1'514	1'535	1'449	1'566	1'488	1'425	17'540
<b>Total fromages frais</b>	<b>5'183</b>	<b>4'794</b>	<b>5'532</b>	<b>5'629</b>	<b>5'859</b>	<b>5'224</b>	<b>5'468</b>	<b>5'309</b>	<b>5'032</b>	<b>5'269</b>	<b>4'903</b>	<b>5'143</b>	<b>63'345</b>
Fromage à croûte fleurie, maigre à 1/4 gras													
Fromage à croûte fleurie, 1/2 gras à gras	63	61	57	61	61	52	64	64	63	70	56	55	727
Fromage à croûte fleurie, crème	124	124	121	108	115	93	113	110	129	181	140	117	1'475
Bleu, fromage à pâte persillée	2	3	2	1	6	5	3	3	4	3	3	2	37
Tomme	150	143	173	178	190	156	191	165	155	155	149	145	1'950
Vacherin Mont-d'Or AOP	58	27	1	0	0	0	0	53	99	101	93	62	494
Autres fromages à croûte fleurie, maigres à 1/4 gras	1	1	1	1	1	1	2	1	1	1	1	1	13
Autres fromages à croûte fleurie, 1/2 gras à gras	80	70	78	72	69	64	64	65	78	82	75	69	866
Autres fromages à croûte fleurie, crème	30	21	23	27	21	18	25	25	23	30	26	19	288
<b>Total fromage à pâte molle</b>	<b>508</b>	<b>450</b>	<b>456</b>	<b>448</b>	<b>463</b>	<b>389</b>	<b>462</b>	<b>486</b>	<b>552</b>	<b>623</b>	<b>543</b>	<b>470</b>	<b>5'850</b>
Appenzeller*	637	602	721	717	827	711	702	706	685	560	607	615	8'090
Tilsiter	248	190	196	212	159	179	155	174	176	215	173	195	2'272
Fromage du Valais / Raclette du Valais AOP	229	227	237	240	225	156	103	85	467	165	120	169	2'423
Raclette Suisse	1'262	993	1'239	1'350	1'602	1'507	1'826	1'498	1'723	1'760	1'345	1'125	17'230
Vacherin fribourgeois AOP	185	158	168	196	247	295	325	320	345	320	263	193	3'015
Tête de Moine AOP	240	215	171	222	297	292	305	313	292	275	237	243	3'102
Fromage du Jura	65	72	66	51	38	36	34	33	25	27	26	30	503
Winzerkäse	1	2	1	3	1	2	1	2	2	1	1	2	19
Mutschli	50	53	54	48	59	52	56	69	149	71	63	55	779
Fromage d'alpage à pâte mi-dure	0	0	0	0	18	63	60	143	1'726	108	31	0	2'149
Fromage de montagne des Grisons	94	86	89	83	88	60	35	13	29	37	48	52	714
Fromages de montagne, à la coupe	197	192	216	265	242	179	148	121	144	147	136	158	2'145
St. Paulin Suisse	15	13	16	15	18	14	20	17	21	29	21	13	212
Edam suisse	2	1	2	1	2	2	2	2	2	2	1	2	21
Fromage affiné à froid	5	10	30	29	6	4	7	3	6	12	20	22	154
Fromage à pâte mi-dure persillée	11	12	14	14	24	23	10	9	18	18	13	16	182
Fromage semi - préparé	64	59	66	87	46	65	89	61	89	80	59	71	836
Fromage industriel	700	777	785	963	922	702	689	727	545	1'093	971	898	9'772
Autres fromages à pâte mi-dure, maigre à 1/4 gras	71	47	45	70	62	15	43	30	58	58	58	83	640
Autres fromages à pâte mi-dure, 1/2 gras à gras	934	876	977	1'025	980	889	867	876	1'002	1'014	940	907	11'287
Autres fromages à pâte mi-dure, crème	651	643	672	688	682	606	617	575	559	700	629	671	7'693
<b>Total fromage à pâte mi-dure</b>	<b>5'661</b>	<b>5'228</b>	<b>5'765</b>	<b>6'279</b>	<b>6'545</b>	<b>5'852</b>	<b>6'094</b>	<b>5'777</b>	<b>8'063</b>	<b>6'692</b>	<b>5'762</b>	<b>5'520</b>	<b>73'238</b>
Emmentaler AOP	1'098	1'054	1'081	1'039	1'137	969	993	1'032	971	1'034	958	1'029	12'395
Switzerland Swiss	521	503	566	585	602	511	551	360	365	175	382	451	5'572
Gruyère AOP	2'429	2'383	2'661	2'969	2'958	2'435	2'205	2'155	2'396	2'556	2'498	2'666	30'311
Fromage d'alpage à pâte dure	0	0	0	0	14	39	34	197	1'176	238	0	0	1'698
Autres fromages à pâte dure, maigre à 1/4 gras	235	226	350	334	301	245	261	213	223	276	209	286	3'159
Autres fromages à pâte dure, 1/2 gras à gras	525	481	514	475	467	386	443	364	422	493	478	492	5'540
Autres fromages à pâte dure, crème	11	4	10	16	11	6	9	7	5	2	4	0	85
<b>Total fromage à pâte dure</b>	<b>4'819</b>	<b>4'651</b>	<b>5'182</b>	<b>5'418</b>	<b>5'490</b>	<b>4'591</b>	<b>4'496</b>	<b>4'328</b>	<b>5'558</b>	<b>4'774</b>	<b>4'529</b>	<b>4'924</b>	<b>58'760</b>
Sbrinz AOP	133	142	155	156	155	133	91	92	102	133	119	139	1'550
<b>Total fromage à pâte extra-dure</b>	<b>133</b>	<b>142</b>	<b>155</b>	<b>156</b>	<b>155</b>	<b>133</b>	<b>91</b>	<b>92</b>	<b>102</b>	<b>133</b>	<b>119</b>	<b>139</b>	<b>1'550</b>
Fromage pur chèvre	56	66	94	107	113	94	87	85	158	83	53	47	1'043
Fromage pur brebis	28	32	39	43	43	32	27	21	26	20	24	21	356
Fromage pur bufflonne	22	11	14	13	17	23	23	21	11	11	10	10	186
<b>Total produits spéciaux</b>	<b>106</b>	<b>109</b>	<b>147</b>	<b>163</b>	<b>173</b>	<b>149</b>	<b>137</b>	<b>127</b>	<b>195</b>	<b>114</b>	<b>87</b>	<b>78</b>	<b>1'585</b>
<b>Total</b>	<b>16'410</b>	<b>15'374</b>	<b>17'237</b>	<b>18'093</b>	<b>18'685</b>	<b>16'338</b>	<b>16'748</b>	<b>16'119</b>	<b>19'502</b>	<b>17'605</b>	<b>15'943</b>	<b>16'274</b>	<b>204'328</b>

\* y.c. spécialités locales

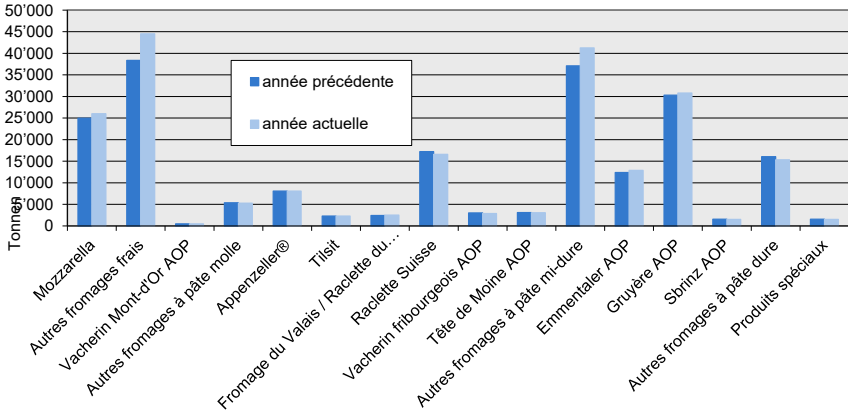
\*\* y.c. fromage industriel, spécialités locales

Production fromagère

décembre 2025 en comparaison avec le même mois de l'année précédente

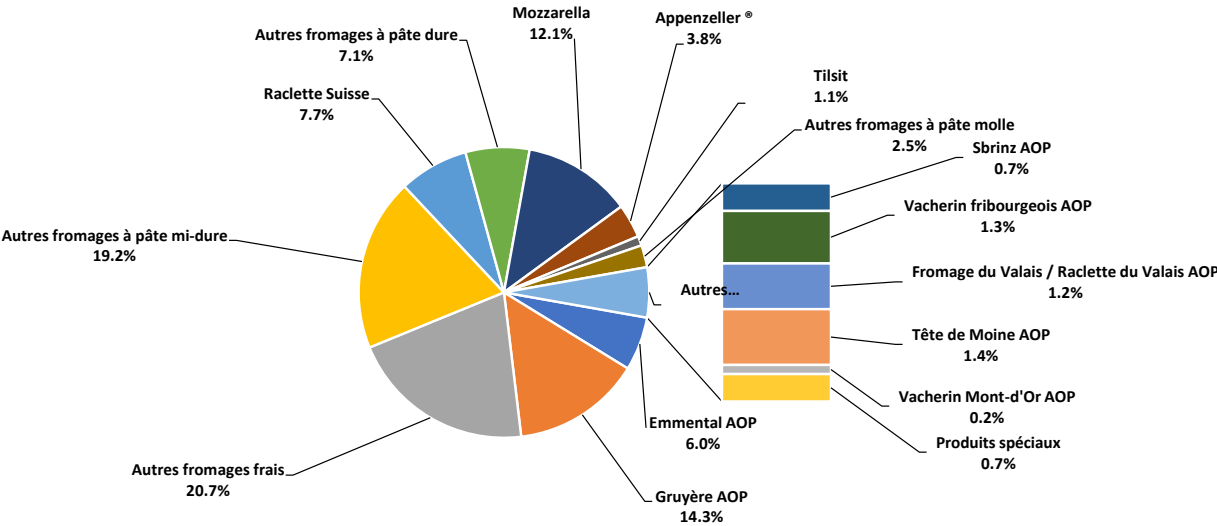


Cumulée par rapport à la même période de l'année précédente  
janvier - décembre 2025



janvier - décembre 2025

Total 214'981 tonnes





## Production de lait de consommation

Variété de lait (t)	Production mensuelle		Différence par rapport au même mois de l'année précédente		Production cumulée		Différence par rapport à la même période de l'année précédente	
	décembre 2024	décembre 2025			janv. - déc. 2024	janv. - déc. 2025		
				(%)				(%)
Lait cru	314	238	-76	-24.2	4'709	4'680	-29	-0.6
Lait past. enrichi en matière grasse	0	0	0	0.0	25	0	-25	-100.0
Lait UHT enrichi en matière grasse	35	34	-1	-2.9	329	175	-154	-46.8
Lait entier past.	3'260	3'572	312	9.6	36'393	37'963	1'570	4.3
Lait entier UHT	1'240	1'296	56	4.5	14'316	14'672	356	2.5
Lait entier standardisé pasteurisé, 3.5%	2'911	2'926	15	0.5	35'143	33'496	-1'647	-4.7
Lait entier standardisé UHT, 3.5%	13'205	12'245	-960	-7.3	141'896	142'337	441	0.3
Lait partiellement écrémé past.	4'478	4'307	-171	-3.8	50'338	49'443	-895	-1.8
Lait partiellement écrémé UHT	10'511	10'498	-13	-0.1	113'224	108'625	-4'599	-4.1
Lait écrémé past.	121	40	-81	-66.9	3'100	2'684	-416	-13.4
Lait écrémé UHT	569	682	113	19.9	6'867	7'656	789	11.5
<b>Total lait de consommation</b>	<b>36'644</b>	<b>35'838</b>	<b>-806</b>	<b>-2.2</b>	<b>406'340</b>	<b>401'731</b>	<b>-4'609</b>	<b>-1.1</b>

## Production de beurre \*

(t)	Production mensuelle		Différence par rapport au même mois de l'année précédente		Production cumulée		Différence par rapport à la même période de l'année précédente	
	décembre 2024	décembre 2025			janv. - déc. 2024	janv. - déc. 2025		
				(%)				(%)
<b>Total production de beurre</b>	<b>3'078</b>	<b>4'534</b>	<b>1'456</b>	<b>47.3</b>	<b>42'308</b>	<b>45'170</b>	<b>2'862</b>	<b>6.8</b>

\* Les données contiennent les quantités des produits fini de l'ensemble des types de beurre ainsi que de tous les producteurs de beurre en Suisse.

## Production de spécialités laitières

### Crème de consommation

(t)	Production mensuelle		Différence par rapport au même mois de l'année précédente		Production cumulée		Différence par rapport à la même période de l'année précédente	
	décembre 2024	décembre 2025			janv. - déc. 2024	janv. - déc. 2025		
				(%)				(%)
Crème double	94	94	0	0.0	875	885	10	1.1
Crème entière 35%	3'094	3'616	522	16.9	35'094	35'704	610	1.7
Demi-crème	1'268	1'406	138	10.9	13'941	14'492	551	4.0
Crème à café	1'411	1'440	29	2.1	16'039	15'353	-686	-4.3
<b>Total crème de consommation</b>	<b>5'867</b>	<b>6'556</b>	<b>689</b>	<b>11.7</b>	<b>65'949</b>	<b>66'434</b>	<b>485</b>	<b>0.7</b>

### Autres spécialités laitières

(t)	Production mensuelle		Différence par rapport au même mois de l'année précédente		Production cumulée		Différence par rapport à la même période de l'année précédente	
	décembre 2024	décembre 2025			janv. - déc. 2024	janv. - déc. 2025		
				(%)				(%)
Lait acidulé	49	41	-8	-16.3	521	444	-77	-14.8
Crème acidulée	380	468	88	23.2	4'222	4'325	103	2.4
Desserts (crèmes, flans, coupes, etc.)	967	1'044	77	8.0	12'015	11'997	-18	-0.1
Boissons lactées	7'509	8'485	976	13.0	101'685	104'663	2'978	2.9
Yogourt	11'638	12'738	1'100	9.5	149'286	151'678	2'392	1.6
Kéfir	25	13	-12	-48.0	263	228	-35	-13.3
Glaces comestibles	718	767	49	6.8	19'694	21'421	1'727	8.8
<b>Total autres spécialités</b>	<b>21'286</b>	<b>23'556</b>	<b>2'270</b>	<b>10.7</b>	<b>287'686</b>	<b>294'756</b>	<b>7'070</b>	<b>2.5</b>

## Production de poudre de lait et de lait condensé

(t)	Production mensuelle		Différence par rapport au même mois de l'année précédente		Production cumulée		Différence par rapport à la même période de l'année précédente	
	décembre 2024	décembre 2025			janv. - déc. 2024	janv. - déc. 2025		
				(%)				(%)
Poudre de lait entier	1'176	1'031	-145	-12.3	12'039	11'594	-445	-3.7
Poudre de lait partiellement écrémé	374	262	-112	-29.9	5'316	4'967	-349	-6.6
Poudre de lait enrichie et poudre de crème	65	10	-55	-84.6	503	279	-224	-44.5
Poudre de lait écrémé	1'438	2'838	1'400	97.4	22'714	23'841	1'127	5.0
Poudre de babeurre	8	24	16	200.0	143	205	62	43.4
Poudre de petit-lait	91	104	13	14.3	1'649	1'324	-325	-19.7
Lait condensé	102	145	43	42.2	2'072	2'117	45	2.2
<b>Total de poudre de lait et de lait condensé</b>	<b>3'254</b>	<b>4'414</b>	<b>1'160</b>	<b>35.6</b>	<b>44'436</b>	<b>44'327</b>	<b>-109</b>	<b>-0.2</b>

## Exportations de fromage par produit/groupe de produit

Variété / catégorie (t)	Exportations mensuelles		Différences par rapport au même mois de l'année précédente (%)		Exportations cumulées		Différence par rapport à la même période de l'année précédente (%)	
	décembre 2024	décembre 2025			janv. - déc. 2024	janv. - déc. 2025		
Mascarpone, Ricotta Romana	20.4	54.1	33.6	164.6	151.8	391.0	239.3	157.7
Mozzarella	79.1	91.4	12.3	15.6	968.8	1'025.2	56.4	5.8
Autres fromages frais / séché	890.1	1'138.2	248.1	27.9	11'905.1	13'741.0	1'835.9	15.4
<b>Total fromages frais / séché</b>	<b>989.7</b>	<b>1'283.7</b>	<b>294.1</b>	<b>29.7</b>	<b>13'025.6</b>	<b>15'157.1</b>	<b>2'131.6</b>	<b>16.4</b>
Vacherin Mont-d'Or AOP		27.3	8.8	47.5	116.7	97.4	-19.3	-16.5
Autres fromages à pâte molle	58.6	82.0	23.4	40.0	484.1	494.5	10.4	2.1
<b>Total fromages à pâte molle</b>	<b>77.1</b>	<b>109.3</b>	<b>32.2</b>	<b>41.8</b>	<b>600.8</b>	<b>591.9</b>	<b>-8.9</b>	<b>-1.5</b>
Appenzeller®	424.4	456.1	31.8	7.5	4'106.5	4'217.6	111.1	2.7
Raclette	700.9	740.9	39.9	5.7	3'438.1	3'228.9	-209.2	-6.1
Vacherin Fribourgeois AOP	70.7	83.0	12.3	17.4	445.4	400.1	-45.3	-10.2
Tête de Moine AOP	245.1	220.5	-24.5	-10.0	1'934.1	1'980.1	45.9	2.4
Autres fromages à pâte mi-dure, < 45% MG/ES	438.3	736.3	298.0	68.0	5'719.4	6'871.1	1'151.7	20.1
Autres fromages à pâte mi-dure, gras	500.9	560.3	59.4	11.9	6'319.4	6'077.0	-242.5	-3.8
Autres fromages à pâte mi-dure, ≥ 55% MG/ES	221.8	233.7	11.9	5.4	2'509.1	2'597.9	88.9	3.5
<b>Total fromages à pâte mi-dure</b>	<b>2'602.1</b>	<b>3'030.9</b>	<b>428.7</b>	<b>16.5</b>	<b>24'472.0</b>	<b>25'372.7</b>	<b>900.7</b>	<b>3.7</b>
Emmentaler AOP	658.2	670.7	12.5	1.9	7'945.1	7'653.4	-291.7	-3.7
Gruyère AOP	1'155.9	1'141.7	-14.2	-1.2	13'046.9	12'079.2	-967.7	-7.4
Sbrinz AOP	3.2	3.3	0.1	4.4	56.9	46.3	-10.6	-18.6
Switzerland Swiss	289.7	147.7	-142.0	-49.0	3'509.7	3'044.9	-464.8	-13.2
Autres fromages à pâte dure, < 45% MG/ES	476.4	450.0	-26.4	-5.5	6'296.3	6'843.5	547.2	8.7
Autres fromages à pâte dure, gras	205.7	190.5	-15.2	-7.4	2'188.5	2'067.8	-120.7	-5.5
Autres fromages à pâte dure, ≥ 55% MG/ES	6.4	9.4	3.1	48.1	109.2	80.0	-29.2	-26.8
<b>Total fromages à pâte dure</b>	<b>2'795.4</b>	<b>2'613.3</b>	<b>-182.1</b>	<b>-6.5</b>	<b>33'152.7</b>	<b>31'815.1</b>	<b>-1'337.6</b>	<b>-4.0</b>
<b>Fromages fondu</b>	<b>76.1</b>	<b>87.3</b>	<b>11.2</b>	<b>14.7</b>	<b>751.2</b>	<b>768.5</b>	<b>17.3</b>	<b>2.3</b>
<b>Autres fromages</b>	<b>358.0</b>	<b>291.2</b>	<b>-66.8</b>	<b>-18.7</b>	<b>3'282.0</b>	<b>3'056.2</b>	<b>-225.8</b>	<b>-6.9</b>
<b>Fondue prête à l'emploi</b>	<b>528.7</b>	<b>679.5</b>	<b>150.9</b>	<b>28.5</b>	<b>4'054.7</b>	<b>4'322.0</b>	<b>267.3</b>	<b>6.6</b>
<b>Total</b>	<b>7'427.0</b>	<b>8'095.3</b>	<b>668.2</b>	<b>9.0</b>	<b>79'339.0</b>	<b>81'083.6</b>	<b>1'744.6</b>	<b>2.2</b>

Source: Office fédéral de la douane et de la sécurité des frontières OFDF

\*A partir de janvier 2025, l'exportation de Tilsiter est listée dans la catégorie des autres fromages à pâte mi-dure, gras.

Exportations par pays

décembre 2025

(t)	Mascarpone, Ricotta Romana	Mozzarella	Autres fromages frais / séché	Total fromages frais / séché	Vacherin Mont-d'Or AOP	Autres fromages à pâte molle	Total fromages à pâte molle	Appenzeller®	Raclette	Vacherin Fribourgeois AOP	Tête de Moine AOP	Autres fromages à pâte mi-dure, < 45% MG/ES	Autres fromages à pâte mi-dure, gras	Autres fromages à pâte mi-dure, ≥ 55% MG/ES	Total fromages à pâte mi-dure	Emmentaler AOP	Gruyère AOP	Sbrinz AOP	Switzerland Swiss	Autres fromages à pâte dure, < 45% MG/ES	Autres fromages à pâte dure, gras	Autres fromages à pâte dure, ≥ 55% MG/ES	Total fromages à pâte dure	Fromage fondu	Autres fromages	Fondue prête à l'emploi	Total
Allemagne	49	64	911	1'024	1	48	49	330	563	11	102	428	474	142	2'049	216	310	1	0	43	65	2	636	0	194	291	4'243
France			4	4	23	26	49	83	48	65	77	18	31	52	374	37	139	1	0	69	43	2	290	6	71	42	836
Italie			103	103	1	0	1	1	7		3	270	0	2	282	277	15	1	42	263	6	0	604	67	2	7	1'067
BeNeLux			13	13	0	0	1	15	44	4	12		6	14	94	27	80				5		112	7	1	153	381
Grande-Bretagne		0	4	4	2	2	4	1	18	0	0		8	7	35	10	127				10	2	149		3	11	207
Espagne/Portugal			5	5				6	0	0	7		0		14	7	15	0		42	2	0	67		0	24	111
Autres pays d'Europe			18	18	0	2	2	11	31	2	13	21	18	14	110	14	71	1	9	0	12	1	107		17	52	306
Total Europe	49	64	1'060	1'172	27	78	105	447	711	82	214	736	538	230	2'958	589	757	3	51	417	143	6	1'966	80	288	582	7'151
Canada								2	9				0	1	12	41	98		30		1	0	171	6	0	77	266
USA					1	0	1	5	15	1	3		20	2	46	17	223	0	61		30	2	332	1	0	16	395
Autres pays	5	28	79	112	0	3	3	3	5	0	4		3	0	15	24	64	0	6	33	17	2	145	0	3	5	283
Total autres pays	5	28	79	112	1	4	4	9	30	1	6		23	3	73	82	385	0	97	33	47	3	647	7	3	98	944
Total	54	91	1'138	1'284	27	82	109	456	741	83	221	736	560	234	3'031	671	1'142	3	148	450	190	9	2'613	87	291	680	8'095

\* Pour des raisons de protection de données, celles concernant les exportations de variétés ne comportant qu'un ou deux exportateurs ne sont pas ventilées par pays, mais rassemblées sous la rubrique "autres pays d'Europe" ou "Canada ou USA / autres pays"  
Source: Office fédéral de la douane et de la sécurité des frontières OFDF

Exportations par pays

décembre 2024

(t)	Mascarpone, Ricotta Romana	Mozzarella	Autres fromages frais / séré	Total fromages frais / séré	Vacherin Mont-d'Or AOP	Autres fromages à pâte molle	Total fromages à pâte molle	Appenzeller®	Raclette	Vacherin Fribourgeois AOP	Tête de Moine AOP	Autres fromages à pâte mi-dure, < 45% MG/ES	Autres fromages à pâte mi-dure, gras	Autres fromages à pâte mi-dure, ≥ 55% MG/ES	Total fromages à pâte mi-dure	Emmentaler AOP	Gruyère AOP	Sbrinz AOP	Switzerland Swiss	Autres fromages à pâte dure, < 45% MG/ES	Autres fromages à pâte dure, gras	Autres fromages à pâte dure, ≥ 55% MG/ES	Total fromages à pâte dure	Fromage fondu	Autres fromages	Fondue prête à l'emploi	Total
Allemagne	20	56	755	832	1	19	20	319	558	8	103	308	396	109	1'800	167	307	0		0	95	4	574	0	274	238	3'738
France	0	0	3	3	17	28	45	68	34	55	92	9	52	71	382	34	163	1	0	67	17		283	5	49	41	808
Italie			79	79	1	0	1	1	4		3	100	0	1	110	327	27	1	13	406	21		794	61	2	5	1'051
BeNeLux			21	21	0	0	0	12	34	4	13	1	8	18	90	39	80	0			14	0	134	5	3	107	361
Grande-Bretagne		20	19	39		1	1	0	17	0	1		8	3	29	3	110		0		7	0	121		4	12	205
Espagne/Portugal			0	0				3	0	0	8		0		12	4	9	0	0		1		15			13	40
Autres pays d'Europe			0	0	0	2	2	13	26	2	17	20	21	14	113	15	52	1	19	3	28	1	118		5	26	263
<b>Total Europe</b>	<b>20</b>	<b>76</b>	<b>878</b>	<b>975</b>	<b>18</b>	<b>50</b>	<b>68</b>	<b>418</b>	<b>674</b>	<b>69</b>	<b>237</b>	<b>438</b>	<b>486</b>	<b>215</b>	<b>2'535</b>	<b>590</b>	<b>748</b>	<b>3</b>	<b>32</b>	<b>476</b>	<b>185</b>	<b>5</b>	<b>2'038</b>	<b>71</b>	<b>337</b>	<b>442</b>	<b>6'465</b>
Canada			0	0		0	0	0	3	1	0		1	1	6	34	67		46		0	0	148	4		58	216
USA					1	1	2	3	13	1	4		11	6	37	22	248	0	208		10	0	487	1	1	13	542
Autres pays		3	12	15		8	8	3	11	1	4		3	0	23	13	93	0	4		11	1	123	1	19	16	204
<b>Total autres pays</b>		<b>3</b>	<b>12</b>	<b>15</b>	<b>1</b>	<b>9</b>	<b>9</b>	<b>7</b>	<b>27</b>	<b>2</b>	<b>8</b>		<b>15</b>	<b>7</b>	<b>67</b>	<b>68</b>	<b>408</b>	<b>0</b>	<b>258</b>		<b>21</b>	<b>1</b>	<b>758</b>	<b>5</b>	<b>21</b>	<b>87</b>	<b>962</b>
<b>Total</b>	<b>20</b>	<b>79</b>	<b>890</b>	<b>990</b>	<b>18</b>	<b>59</b>	<b>77</b>	<b>424</b>	<b>701</b>	<b>71</b>	<b>245</b>	<b>438</b>	<b>501</b>	<b>222</b>	<b>2'602</b>	<b>658</b>	<b>1'156</b>	<b>3</b>	<b>290</b>	<b>476</b>	<b>206</b>	<b>6</b>	<b>2'795</b>	<b>76</b>	<b>358</b>	<b>529</b>	<b>7'427</b>

\* Pour des raisons de protection de données, celles concernant les exportations de variétés ne comportant qu'un ou deux exportateurs ne sont pas ventilées par pays, mais rassemblées sous la rubrique "autres pays d'Europe" ou "Canada ou USA / autres pays"

Source: Office fédéral de la douane et de la sécurité des frontières OFDF

## Exportations par pays

janv. - déc. 2025

(t)	Mascarpone, Ricotta Romana	Mozzarella	Autres fromages frais / séché	Total fromages frais / séché	Vacherin Mont-d'Or AOP	Autres fromages à pâte molle	Total fromages à pâte molle	Appenzeller®	Raclette	Vacherin Fribourgeois AOP	Tête de Moine AOP	Autres fromages à pâte mi-dure, < 45% MG/ES	Autres fromages à pâte mi-dure, gras	Autres fromages à pâte mi-dure, ≥ 55% MG/ES	Total fromages à pâte mi-dure	Emmentaler AOP	Gruyère AOP	Sbrinz AOP	Switzerland Swiss	Autres fromages à pâte dure, < 45% MG/ES	Autres fromages à pâte dure, gras	Autres fromages à pâte dure, ≥ 55% MG/ES	Total fromages à pâte dure	Fromage fondu	Autres fromages	Fondue prête à l'emploi	Total
Allemagne	384	799	11'580	12'763	3	301	304	3'230	1'962	54	897	4'385	5'055	1'595	17'178	1'742	2'809	6	19	47	757	26	5'406	9	2'309	1'444	39'413
France	0	0	40	40	84	113	196	564	222	299	589	109	330	449	2'561	491	1'203	7	4	914	305	6	2'930	34	331	208	6'299
Italie			870	870	1	0	1	11	37	0	27	2'020	88	35	2'218	3'785	209	22	484	5'389	194	5	10'087	600	28	54	13'858
BeNeLux		0	119	119	1	2	3	116	197	26	61	15	96	251	762	568	766		5	42	106	3	1'490	69	21	886	3'351
Grande-Bretagne		17	317	334	5	13	18	5	98	2	6		57	54	221	54	950				77	14	1'095		17	93	1'779
Espagne/Portugal			39	39		0	0	40	6	0	95	55	3	1	201	61	176	1		403	16	0	656	2	0	162	1'061
Autres pays d'Europe	2	32	192	226	0	26	27	124	224	5	195	286	249	135	1'218	135	774	9	137	12	267	14	1'347	1	74	264	3'157
<b>Total Europe</b>	<b>386</b>	<b>849</b>	<b>13'157</b>	<b>14'391</b>	<b>94</b>	<b>455</b>	<b>549</b>	<b>4'089</b>	<b>2'747</b>	<b>386</b>	<b>1'870</b>	<b>6'871</b>	<b>5'878</b>	<b>2'518</b>	<b>24'359</b>	<b>6'835</b>	<b>6'887</b>	<b>44</b>	<b>650</b>	<b>6'805</b>	<b>1'721</b>	<b>68</b>	<b>23'011</b>	<b>716</b>	<b>2'781</b>	<b>3'112</b>	<b>68'918</b>
Canada					0	0	1	35	112	9	12		22	30	219	337	828		206		29	2	1'401	47	0	568	2'236
USA					2	10	13	74	211	3	75	0	145	36	544	289	3'612	1	2'136	0	185	6	6'230	3	28	354	7'172
Autres pays	5	176	584	766	1	29	30	20	159	2	23		33	13	250	192	752	1	53	38	133	4	1'173	3	247	289	2'758
<b>Total autres pays</b>	<b>5</b>	<b>176</b>	<b>584</b>	<b>766</b>	<b>3</b>	<b>40</b>	<b>43</b>	<b>129</b>	<b>482</b>	<b>14</b>	<b>110</b>	<b>0</b>	<b>199</b>	<b>80</b>	<b>1'014</b>	<b>819</b>	<b>5'193</b>	<b>2</b>	<b>2'394</b>	<b>38</b>	<b>347</b>	<b>12</b>	<b>8'804</b>	<b>53</b>	<b>276</b>	<b>1'210</b>	<b>12'166</b>
<b>Total</b>	<b>391</b>	<b>1'025</b>	<b>13'741</b>	<b>15'157</b>	<b>97</b>	<b>495</b>	<b>592</b>	<b>4'218</b>	<b>3'229</b>	<b>400</b>	<b>1'980</b>	<b>6'871</b>	<b>6'077</b>	<b>2'598</b>	<b>25'373</b>	<b>7'653</b>	<b>12'079</b>	<b>46</b>	<b>3'045</b>	<b>6'844</b>	<b>2'068</b>	<b>80</b>	<b>31'815</b>	<b>769</b>	<b>3'056</b>	<b>4'322</b>	<b>81'084</b>

\* Pour des raisons de protection de données, celles concernant les exportations de variétés ne comportant qu'un ou deux exportateurs ne sont pas ventilées par pays, mais rassemblées sous la rubrique "autres pays d'Europe" ou "Canada ou USA / autres pays"

Source: Office fédéral de la douane et de la sécurité des frontières OFDF

## Exportations par pays

janv. - déc. 2024

(t)	Mascarpone, Ricotta Romana	Mozzarella	Autres fromages frais / séché	Total fromages frais / séché	Vacherin Mont-d'Or AOP	Autres fromages à pâte molle	Total fromages à pâte molle	Appenzeller®	Raclette	Vacherin Fribourgeois AOP	Tête de Moine AOP	Autres fromages à pâte mi-dure, < 45% MG/ES	Autres fromages à pâte mi-dure, gras	Autres fromages à pâte mi-dure, ≥ 55% MG/ES	Total fromages à pâte mi-dure	Emmentaler AOP	Gruyère AOP	Sbrinz AOP	Switzerland Swiss	Autres fromages à pâte dure, < 45% MG/ES	Autres fromages à pâte dure, gras	Autres fromages à pâte dure, ≥ 55% MG/ES	Total fromages à pâte dure	Fromage fondu	Autres fromages	Fondue prête à l'emploi	Total
Allemagne	152	737	9'991	10'879	2	270	273	3'113	2'118	60	896	4'544	5'281	1'407	17'419	1'796	3'099	5	3	69	924	24	5'920	10	2'545	1'428	38'474
France	0	0	22	22	49	122	171	566	209	289	540	69	263	434	2'369	495	1'241	10	1	1'037	197	5	2'986	26	294	168	6'036
Italie		9	875	883	1	0	1	20	36	0	31	948	67	29	1'131	3'937	249	32	330	4'675	259	47	9'530	605	22	45	12'217
BeNeLux			206	206	0	1	1	117	166	68	74	1	81	191	699	508	697	0	9	1	62	0	1'277	64	47	872	3'167
Grande-Bretagne		106	312	417	0	8	8	3	96	2	4		42	43	188	35	971	0	0		72	8	1'086	0	21	76	1'797
Espagne/Portugal			2	2	0	1	1	30	8	1	90	47	0	0	175	62	182	1	1	450	19	0	715	2	1	161	1'056
Autres pays d'Europe	0	33	107	141	55	25	80	108	237	6	184	104	364	316	1'320	141	643	7	144	45	305	20	1'304	1	87	235	3'167
<b>Total Europe</b>	<b>152</b>	<b>885</b>	<b>11'514</b>	<b>12'551</b>	<b>108</b>	<b>427</b>	<b>535</b>	<b>3'955</b>	<b>2'870</b>	<b>426</b>	<b>1'819</b>	<b>5'713</b>	<b>6'099</b>	<b>2'419</b>	<b>23'300</b>	<b>6'975</b>	<b>7'082</b>	<b>55</b>	<b>488</b>	<b>6'276</b>	<b>1'839</b>	<b>104</b>	<b>22'818</b>	<b>707</b>	<b>3'016</b>	<b>2'985</b>	<b>65'913</b>
Canada			0	0	4	0	4	23	117	12	12		26	25	216	371	817		240		46	1	1'475	37	0	482	2'215
USA					4	11	16	109	330	6	74	6	138	53	716	395	4'341	1	2'724	0	204	1	7'667	3	60	323	8'784
Autres pays		84	391	475	0	45	45	19	121	2	29	1	56	11	240	204	807	1	57	20	100	3	1'192	4	206	265	2'426
<b>Total autres pays</b>		<b>84</b>	<b>391</b>	<b>475</b>	<b>9</b>	<b>57</b>	<b>65</b>	<b>151</b>	<b>568</b>	<b>20</b>	<b>116</b>	<b>6</b>	<b>221</b>	<b>90</b>	<b>1'171</b>	<b>970</b>	<b>5'965</b>	<b>2</b>	<b>3'022</b>	<b>20</b>	<b>350</b>	<b>5</b>	<b>10'334</b>	<b>44</b>	<b>266</b>	<b>1'070</b>	<b>13'426</b>
<b>Total</b>	<b>152</b>	<b>969</b>	<b>11'905</b>	<b>13'026</b>	<b>117</b>	<b>484</b>	<b>601</b>	<b>4'107</b>	<b>3'438</b>	<b>445</b>	<b>1'934</b>	<b>5'719</b>	<b>6'319</b>	<b>2'509</b>	<b>24'472</b>	<b>7'945</b>	<b>13'047</b>	<b>57</b>	<b>3'510</b>	<b>6'296</b>	<b>2'189</b>	<b>109</b>	<b>33'153</b>	<b>751</b>	<b>3'282</b>	<b>4'055</b>	<b>79'339</b>

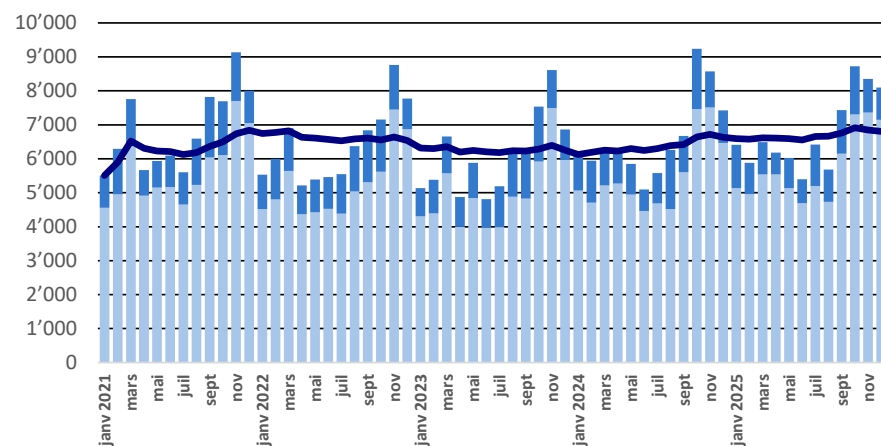
\* Pour des raisons de protection de données, celles concernant les exportations de variétés ne comportant qu'un ou deux exportateurs ne sont pas ventilées par pays, mais rassemblées sous la rubrique "autres pays d'Europe" ou "Canada ou USA / autres pays"

Source: Office fédéral de la douane et de la sécurité des frontières OFDF

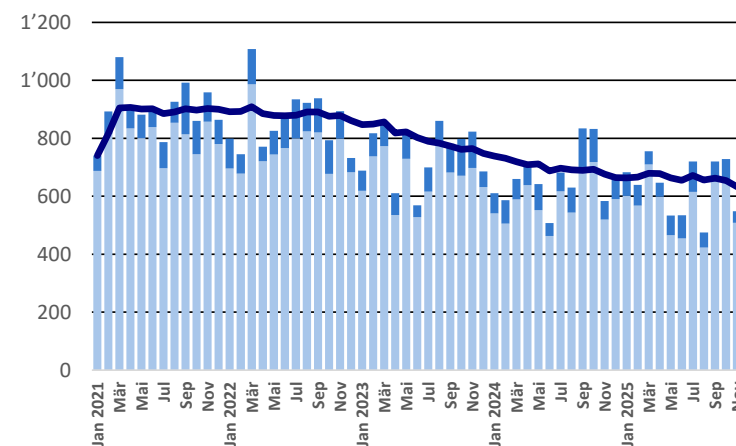


## Exportations depuis 2021 - Valeur moyenne des 12 derniers mois

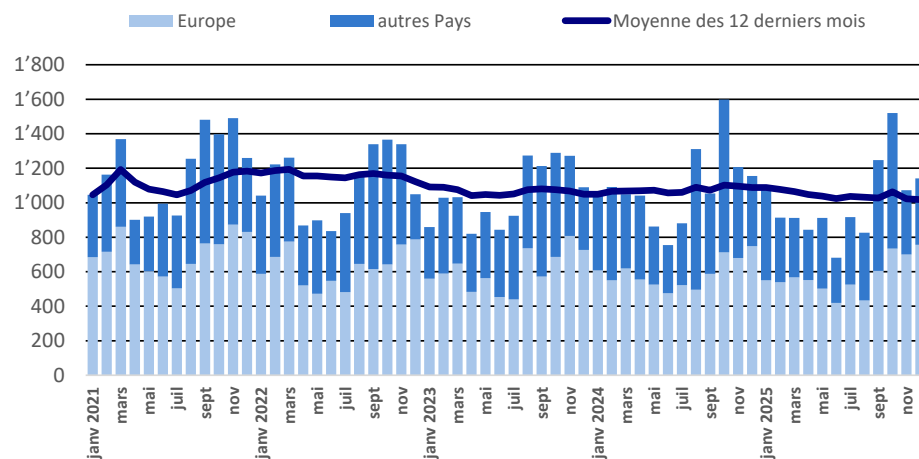
Total des exportations de fromage (y c. mélanges à fondue et fromage fondu)



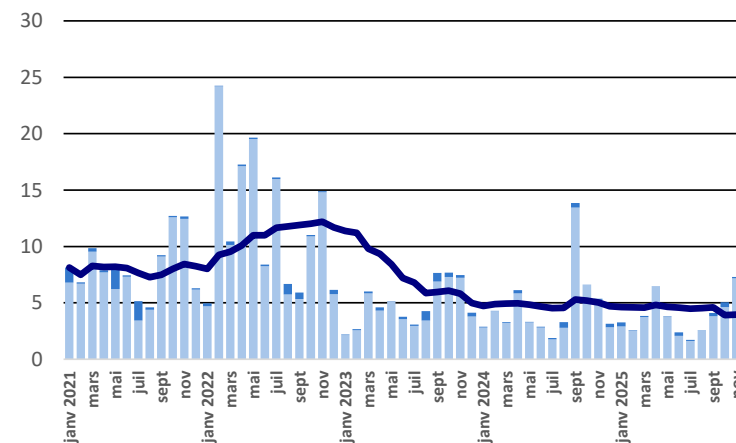
Emmentaler AOP



Gruyère AOP

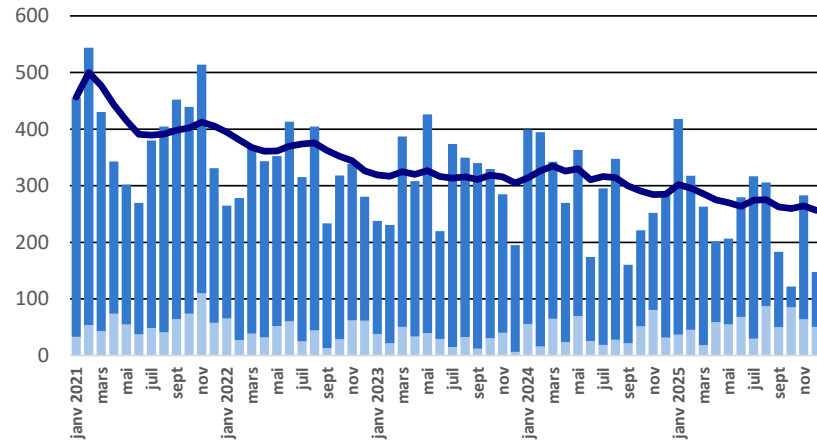


Sbrinz AOP

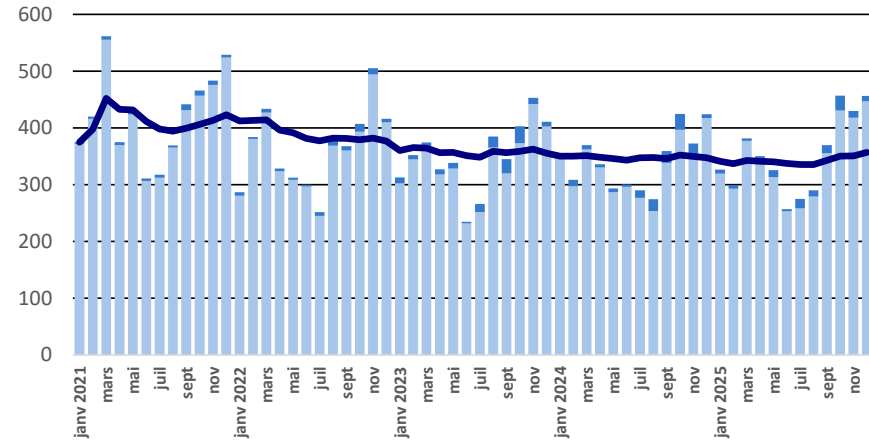


## Exportations depuis 2021 - Valeur moyenne des 12 derniers mois

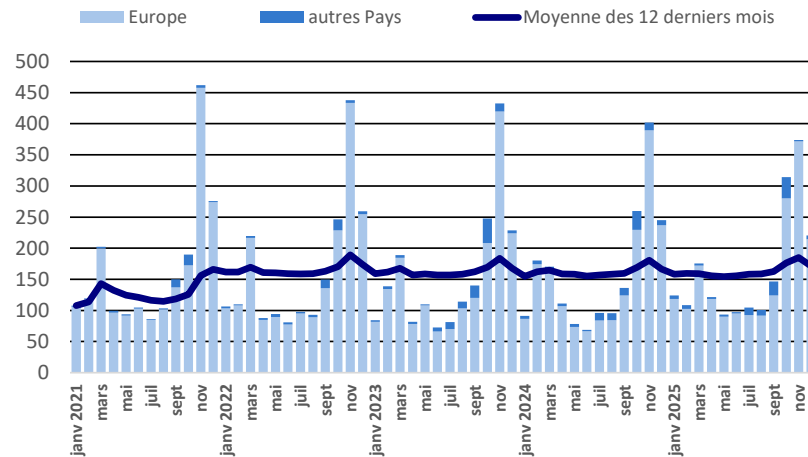
Switzerland Swiss



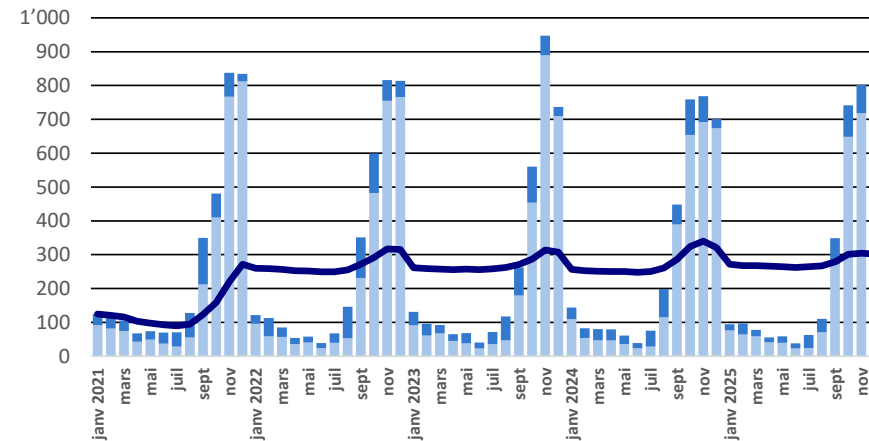
Appenzeller®



Tête de Moine AOP

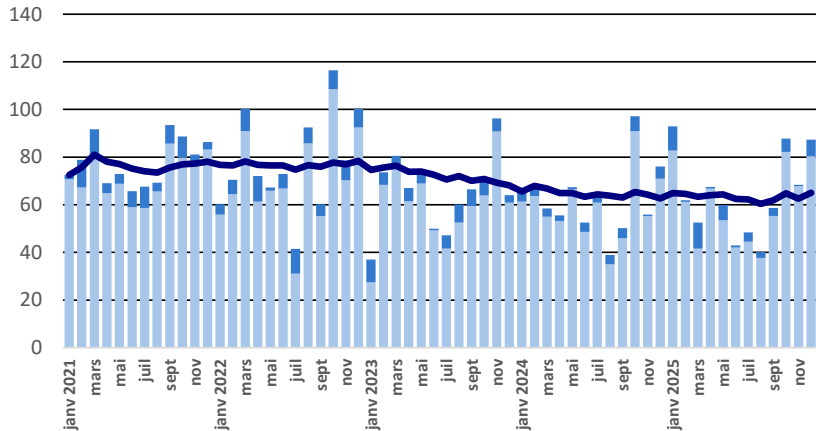


Raclette Suisse

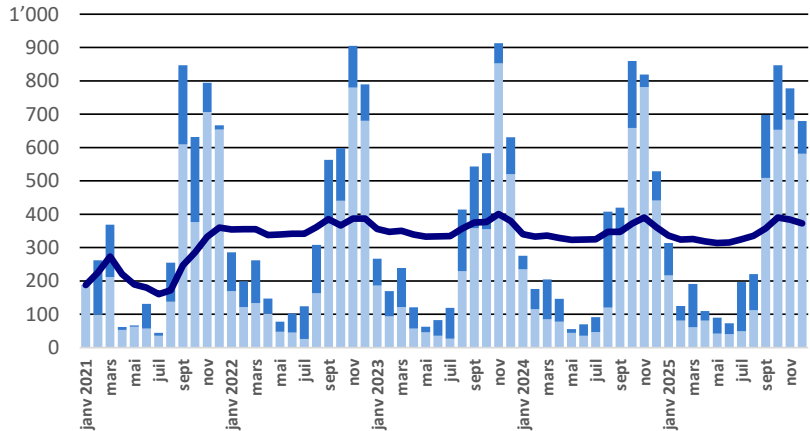


## Exportations depuis 2021 - Valeur moyenne des 12 derniers mois

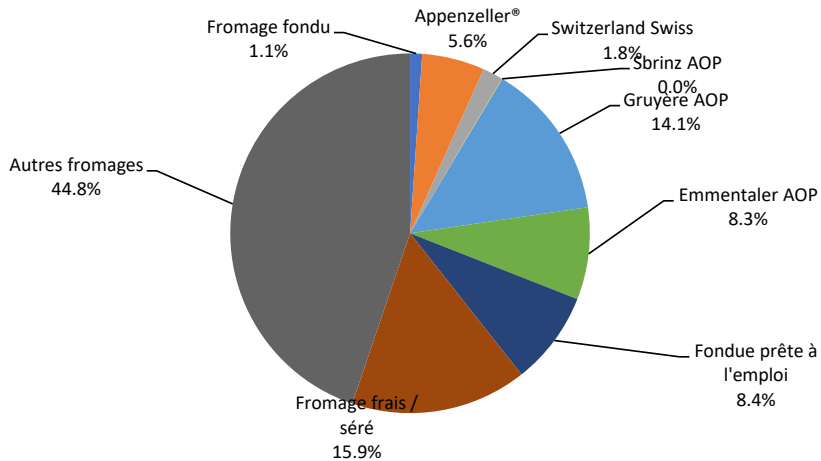
Fromage fondu



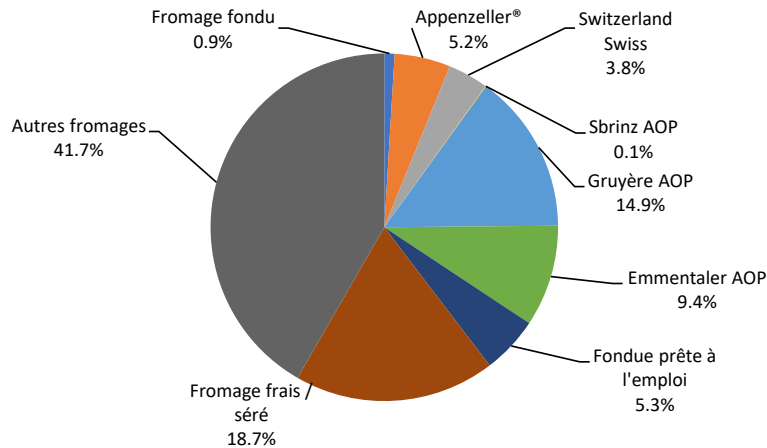
Fondue prête à l'emploi



Exportations de fromage par variété en déc. 2025  
Total 8'095 tonnes



Exportations de fromage par variété en janv. - déc. 2025  
Total 81'084 tonnes



## Exportations autres produits laitiers

Produits laitiers (t)	Exportations mensuelles		Différences par rapport au		Exportations cumulées		Différence par rapport à la	
	décembre 2024	décembre 2025	même mois de l'année	(%)	janv. - déc. 2024	janv. - déc. 2025	même période de l'année	(%)
Lait écrémé	4.7	3.5	-1.2	-24.6	185.0	172.5	-12.4	-6.7
Lait	45.2	48.5	3.2	7.2	651.9	627.8	-24.0	-3.7
Lait > 6% MG	0.0	0.0	0.0	0.0	0.1	0.1	-0.1	-45.5
Crème	99.2	75.9	-23.2	-23.4	1'397.3	3'248.1	1'850.9	132.5
Poudre de lait écrémé	569.8	1'610.4	1'040.7	182.6	11'736.5	9'236.8	-2'499.7	-21.3
Poudre de lait	0.1	0.0	-0.1	-87.2	2.6	6.7	4.1	161.4
Poudre de crème	0.0	0.0	0.0	-58.6	0.2	0.5	0.3	165.5
Lait concentré		0.0	0.0	0.0	2.7	0.9	-1.8	-66.2
Crème concentrée	0.0	0.1	0.1	706.7	145.4	137.0	-8.3	-5.7
Yogourt	251.0	717.0	466.0	185.6	4'464.2	4'506.1	41.9	0.9
Autres produits frais	2.3	6.7	4.4	187.2	39.1	38.8	-0.3	-0.6
Petit-lait	2'116.0	2'772.9	657.0	31.0	27'438.2	28'194.9	756.6	2.8
Poudre de petit-lait	156.8	0.1	-156.7	-100.0	985.3	459.0	-526.3	-53.4
Petit-lait concentré	0.0	0.1	0.1	3333.3	0.1	22.1	22.0	17469.0
Beurre (sans beurre déshydraté)	0.0	135.5	135.5	13551100.0	0.3	821.4	821.2	323294.5
Pâte à tartiner laitières	0.0		0.0	-100.0	0.2	208.6	208.4	88289.0
Autres matières grasses provenant du lait	0.1	10.6	10.5	10508.0	6.8	71.9	65.2	962.9
Caséines	0.1	0.0	-0.1	-84.8	3.3	1.7	-1.6	-49.7
Lactalbumine	99.2	59.5	-39.7	-40.0	504.8	654.3	149.5	29.6
Autres albumines	0.0	0.0	0.0	0.0	0.3	0.6	0.4	155.7

Chapitres 04 et 35 du tarif des douanes suisses (sans fromages, chapitre 0406, et sans produits agricoles transformés, chapitres 15 à 22)

Source: Office fédéral de la douane et de la sécurité des frontières OFDF

## Importations de fromage par produit/groupe de produit

Fromages / Catégorie (t)	Exportations mensuelles		Différences par rapport au même mois de l'année précédente		Exportations cumulées		Différence par rapport à la même période de l'année précédente	
	décembre 2024	décembre 2025			janv. - déc. 2024	janv. - déc. 2025		
				(%)				(%)
Mascarpone, Ricotta Romana	216.1	187.4	-28.7	-13.3	1'507.1	1'324.7	-182.4	-12.1
Mozzarella	282.7	201.1	-81.6	-28.9	4'212.6	3'614.7	-597.9	-14.2
Autres fromages frais / séché	2'297.1	2'406.1	109.0	4.7	29'245.5	30'649.5	1'404.0	4.8
<b>Total fromages frais / séché</b>	<b>2'795.9</b>	<b>2'794.6</b>	<b>-1.4</b>	<b>0.0</b>	<b>34'965.2</b>	<b>35'588.9</b>	<b>623.7</b>	<b>1.8</b>
Danablu, Gorgonzola, Roquefort	32.2	31.2	-1.0	-3.1	366.1	306.5	-59.6	-16.3
Fromage à croûte fleurie	152.2	145.0	-7.2	-4.7	1'407.9	1'451.8	44.0	3.1
Brie, Camembert, Italico	227.2	148.6	-78.6	-34.6	2'479.5	2'138.9	-340.5	-13.7
Autres fromages à pâte molle	729.4	863.1	133.7	18.3	9'313.7	9'832.8	519.1	5.6
<b>Total fromages à pâte molle</b>	<b>1'141.0</b>	<b>1'188.0</b>	<b>47.0</b>	<b>4.1</b>	<b>13'567.1</b>	<b>13'730.1</b>	<b>163.0</b>	<b>1.2</b>
Fromage à pâte mi-dure persillée	4.2	2.1	-2.1	-49.5	77.7	42.0	-35.7	-46.0
Caciocavallo, Fontina, Brà, etc.	29.8	26.5	-3.3	-11.0	318.5	271.4	-47.1	-14.8
Tilsiter	9.4	7.9	-1.5	-16.2	118.0	96.4	-21.6	-18.3
Autres fromages à pâte mi-dure	971.7	1'072.8	101.1	10.4	11'623.4	12'449.4	826.0	7.1
Fromages à pâte mi-dure râpé, en poudre	138.7	125.8	-12.9	-9.3	1'476.6	1'399.8	-76.9	-5.2
<b>Total fromages à pâte mi-dure</b>	<b>1'153.8</b>	<b>1'235.1</b>	<b>81.3</b>	<b>7.0</b>	<b>13'614.3</b>	<b>14'258.9</b>	<b>644.6</b>	<b>4.7</b>
Fromage aux herbes (Schabziger)	0.6	1.2	0.5	86.3	12.8	17.2	4.5	35.1
Fromage à pâte dure persillée	1.4	1.8	0.3	23.5	11.0	13.8	2.8	25.1
Caciocavallo, Fontina, Brà, etc.	16.7	19.0	2.3	13.5	220.0	194.2	-25.8	-11.7
Emmentaler AOP	1.2	1.7	0.5	41.8	26.5	79.0	52.5	198.1
Autres fromages à pâte dure	573.2	563.5	-9.6	-1.7	5'895.7	5'744.5	-151.1	-2.6
Fromages à pâte dure râpé, en poudre	44.1	99.7	55.6	125.9	556.7	888.9	332.2	59.7
<b>Total fromages à pâte dure</b>	<b>637.2</b>	<b>686.8</b>	<b>49.6</b>	<b>7.8</b>	<b>6'722.6</b>	<b>6'937.6</b>	<b>215.0</b>	<b>3.2</b>
Grana/Parmigiano	507.7	503.4	-4.3	-0.9	5'377.3	5'414.6	37.3	0.7
<b>Total fromages à pâte extra-dure</b>	<b>507.7</b>	<b>503.4</b>	<b>-4.3</b>	<b>-0.9</b>	<b>5'377.3</b>	<b>5'414.6</b>	<b>37.3</b>	<b>0.7</b>
Fromage fondu	383.7	401.7	18.0	4.7	4'409.7	4'438.0	28.3	0.6
<b>Total variétés de fromages</b>	<b>6'619.5</b>	<b>6'809.6</b>	<b>190.1</b>	<b>2.9</b>	<b>78'656.2</b>	<b>80'368.1</b>	<b>1'711.9</b>	<b>2.2</b>

Source: Office fédéral de la douane et de la sécurité des frontières OFDF

## Importations de fromage par pays fournisseur

décembre 2025

(t)	Mascarpone, ricotta Romana	Mozzarella	Autres fromages frais / séché	Total fromages frais / séché	Danablu, Gorgonzola, Roquefort	Brie, Camembert, Reblochon	Autres fromages à pâte molle	Total fromages à pâte molle	Fromage aux herbes	Fromage à pâte dure et mi-dure	Fromage fondu	Total
Allemagne	3.6	13.7	678.4	695.7	0.3	26.3	196.9	223.6	0.0	534.7	250.3	1'704.3
France	0.1	3.4	267.1	270.5	14.0	122.0	363.0	499.1		256.3	78.2	1'104.1
Italie	180.4	155.1	938.8	1'274.3	16.9	2.0	182.5	201.3	1.1	1'008.9	10.8	2'496.5
Pays-Bas			107.6	107.6			6.9	6.9		3.4	0.0	117.9
Belgique		4.6	77.0	81.6		0.6	23.0	23.6		236.9	0.5	342.6
Luxembourg												
Autriche			12.1	12.1		0.6	22.7	23.3		65.5	47.6	148.5
Grande-Bretagne		23.0		23.0		0.2	0.2			150.0		173.2
Danemark			99.7	99.7			16.9	16.9		9.6	4.6	130.8
Norvège			0.1	0.1			0.0	0.0		0.0	0.0	0.2
Suède			0.0	0.0			0.0	0.0		1.1	0.0	1.1
Portugal	3.2	1.3	0.5	5.0			2.7	2.7		43.1	9.4	60.3
Espagne			1.9	1.9		0.1	0.2	0.3		17.9		20.0
Grèce		0.0	2.1	2.1			171.3	171.3		1.9	0.0	175.4
Autres pays d'Europe	0.1		220.8	220.9			18.8	18.8		94.8	0.1	334.6
<b>Total europe</b>	<b>187.4</b>	<b>201.1</b>	<b>2'406.1</b>	<b>2'794.6</b>	<b>31.2</b>	<b>151.7</b>	<b>1'005.1</b>	<b>1'188.0</b>	<b>1.2</b>	<b>2'424.1</b>	<b>401.7</b>	<b>6'809.5</b>
Canada												
USA										0.0		0.0
Autres pays d'Amérique												
Amérique latine												
Afrique												
Asie										0.0		0.0
Australie												
Autres pays										0.0		0.0
<b>Total autres pays</b>										<b>0.0</b>		<b>0.0</b>
<b>Total</b>	<b>187.4</b>	<b>201.1</b>	<b>2'406.1</b>	<b>2'794.6</b>	<b>31.2</b>	<b>151.7</b>	<b>1'005.1</b>	<b>1'188.0</b>	<b>1.2</b>	<b>2'424.2</b>	<b>401.7</b>	<b>6'809.6</b>

Source: Office fédéral de la douane et de la sécurité des frontières OFDF

## Importations de fromage par pays fournisseur

décembre 2024

(t)	Mascarpone, ricotta Romana	Mozzarella	Autres fromages frais / séché	Total fromages frais / séché	Danablu, Gorgonzola, Roquefort	Brie, Camembert, Reblochon	Autres fromages à pâte molle	Total fromages à pâte molle	Fromage aux herbes	Fromage à pâte dure et mi-dure	Fromage fondu	Total
Allemagne	10.1	11.1	605.4	626.6	0.0	23.5	176.9	200.4	0.0	496.9	246.1	1'570.0
France	0.1	11.1	306.5	317.6	16.4	200.9	344.7	562.0	217.1	71.6		1'168.3
Italie	204.8	236.5	856.4	1'297.6	15.8	2.9	189.2	207.8	0.6	966.8	6.6	2'479.4
Pays-Bas			108.1	108.1					0.1			108.2
Belgique			44.9	44.9		0.8	11.8	12.6		232.6	0.0	290.1
Luxembourg												
Autriche		0.6	15.5	16.1		1.3	3.3	4.5		92.3	53.8	166.8
Grande-Bretagne			3.0	3.0			0.1	0.1		132.8		135.9
Danemark		21.6	167.7	189.3			29.7	29.7		33.5	4.6	257.2
Norvège			0.1	0.1					0.0	0.0		0.1
Suède			0.1	0.1		0.0	0.0	0.0	0.4	0.1		0.6
Portugal	1.1	1.9	0.7	3.7			1.2	1.2		51.6	0.1	56.5
Espagne			0.4	0.4			0.8	0.8		10.0		11.3
Grèce			2.0	2.0			115.2	115.2		11.2	0.0	128.4
Autres pays d'Europe			186.4	186.4			6.6	6.6		52.7	0.9	246.5
<b>Total europe</b>	<b>216.1</b>	<b>282.7</b>	<b>2'297.0</b>	<b>2'795.8</b>	<b>32.2</b>	<b>229.3</b>	<b>879.5</b>	<b>1'141.0</b>	<b>0.6</b>	<b>2'298.1</b>	<b>383.7</b>	<b>6'619.3</b>
Canada												
USA									0.1			0.1
Autres pays d'Amérique												
Amérique latine												
Afrique												
Asie									0.0			0.0
Australie												
Autres pays			0.1	0.1								0.1
<b>Total autres pays</b>			<b>0.1</b>	<b>0.1</b>					<b>0.1</b>			<b>0.2</b>
<b>Total</b>	<b>216.1</b>	<b>282.7</b>	<b>2'297.1</b>	<b>2'795.9</b>	<b>32.2</b>	<b>229.3</b>	<b>879.5</b>	<b>1'141.0</b>	<b>0.6</b>	<b>2'298.2</b>	<b>383.7</b>	<b>6'619.5</b>

Source: Office fédéral de la douane et de la sécurité des frontières OFDF

## Importations de fromage par pays fournisseur

janv. - déc. 2025

(t)	Mascarpone, ricotta Romana	Mozzarella	Autres fromages frais / séché	Total fromages frais / séré	Danablu, Gorgonzola, Roquefort	Brie, Camembert, Reblochon	Autres fromages à pâte molle	Total fromages à pâte molle	Fromage aux herbes	Fromage à pâte dure et mi-dure	Fromage fondu	Total
Allemagne	9.2	142.6	8'982.6	9'134.4	0.4	350.5	2'232.3	2'583.2	2.7	5'860.5	2'784.7	20'365.5
France	0.6	90.3	3'238.0	3'328.9	138.3	1'759.2	3'695.4	5'592.9	0.7	2'667.7	974.5	12'564.6
Italie	1'298.0	3'036.2	11'040.3	15'374.5	167.8	33.4	2'341.5	2'542.7	13.4	10'699.7	109.8	28'740.1
Pays-Bas		26.3	1'746.6	1'772.9			6.9	6.9		26.9	0.2	1'806.8
Belgique		114.7	452.8	567.5		7.6	213.1	220.7	0.2	3'103.1	0.9	3'892.4
Luxembourg										7.8		7.8
Autriche		2.2	183.1	185.4		10.4	109.6	120.0		876.7	518.1	1'700.1
Grande-Bretagne		170.9	11.4	182.3			1.9	1.9		1'397.5	0.0	1'581.7
Danemark		5.0	1'796.4	1'801.4			547.7	547.7		124.1	29.4	2'502.6
Norvège			1.9	1.9			0.0	0.0		0.2	0.0	2.2
Suède			0.5	0.5			0.0	0.0		5.6	0.2	6.3
Portugal	16.6	19.6	12.4	48.6	0.0	0.0	17.1	17.1		448.9	11.7	526.3
Espagne	0.0	6.6	21.1	27.7		0.7	3.3	4.0		196.5	0.0	228.2
Grèce		0.1	49.0	49.1			1'948.5	1'948.5	0.1	130.5	0.0	2'128.2
Autres pays d'Europe	0.4	0.1	3'112.8	3'113.4		0.0	144.4	144.4	0.2	1'046.4	8.4	4'312.8
<b>Total europe</b>	<b>1'324.7</b>	<b>3'614.7</b>	<b>30'648.9</b>	<b>35'588.3</b>	<b>306.5</b>	<b>2'161.7</b>	<b>11'261.7</b>	<b>13'730.0</b>	<b>17.2</b>	<b>26'592.1</b>	<b>4'438.0</b>	<b>80'365.6</b>
Canada												
USA			0.2	0.2			0.0	0.0		1.5	0.0	1.8
Autres pays d'Amérique			0.4	0.4						0.1		0.5
Amérique latine												
Afrique			0.0	0.0		0.0		0.0		0.0		0.0
Asie			0.0	0.0						0.1		0.2
Australie												
Autres pays						0.1	0.1			0.0		0.1
<b>Total autres pays</b>			<b>0.6</b>	<b>0.6</b>		<b>0.0</b>	<b>0.1</b>	<b>0.1</b>		<b>1.8</b>	<b>0.0</b>	<b>2.5</b>
<b>Total</b>	<b>1'324.7</b>	<b>3'614.7</b>	<b>30'649.5</b>	<b>35'588.9</b>	<b>306.5</b>	<b>2'161.7</b>	<b>11'261.8</b>	<b>13'730.1</b>	<b>17.2</b>	<b>26'593.9</b>	<b>4'438.0</b>	<b>80'368.1</b>

Source: Office fédéral de la douane et de la sécurité des frontières OFDF



## Importations de fromage par pays fournisseur

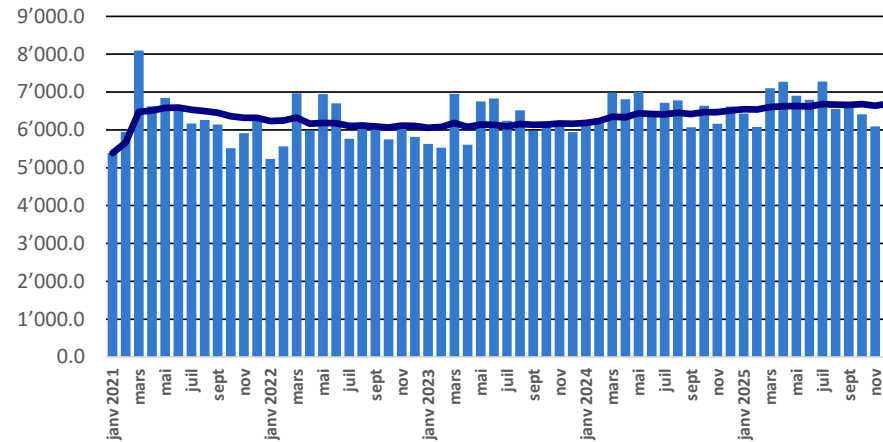
janv. - déc. 2024

(t)	Mascarpone, ricotta Romana Mozzarella Autres fromages frais / séché Total fromages frais / séché Danablu, Gorgonzola, Roquefort Brie, Camembert, Reblochon Autres fromages à pâte molle Total fromages à pâte molle Fromage aux herbes Fromage à pâte dure et mi-dure Fromage fondu Total											
Allemagne	22.1	492.3	8'075.8	8'590.2	0.3	296.5	2'116.7	2'413.4	5.8	5'806.8	2'710.1	19'526.3
France	0.4	75.6	3'356.0	3'432.1	141.1	2'143.7	3'809.5	6'094.2	0.1	2'357.4	915.8	12'799.6
Italie	1'473.8	3'241.8	10'622.9	15'338.5	224.7	41.1	2'217.0	2'482.9	6.8	10'548.9	99.6	28'476.6
Pays-Bas		139.5	1'949.6	2'089.1			10.4	10.4		10.3	0.1	2'109.9
Belgique		103.7	345.2	448.9		9.3	201.6	210.9	0.0	2'867.4	2.7	3'529.9
Luxembourg										0.0		0.0
Autriche	0.5	9.1	239.3	248.9		12.0	61.7	73.6		858.8	590.6	1'771.9
Grande-Bretagne			18.9	18.9			0.3	0.3	0.0	1'290.4	6.6	1'316.2
Danemark		110.3	1'945.5	2'055.8	0.1	0.0	439.6	439.7		420.4	34.2	2'950.1
Norvège			1.6	1.6			0.0	0.0		0.2	0.0	1.8
Suède			0.4	0.4		0.0	0.0	0.0		1.7	0.2	2.3
Portugal	10.2	26.5	13.6	50.3			10.8	10.8		560.5	11.5	633.2
Espagne			20.9	20.9			10.7	10.7	0.0	151.5	0.0	183.2
Grèce		13.4	30.5	44.0			1'703.9	1'703.9	0.0	68.4	0.0	1'816.4
Autres pays d'Europe		0.4	2'625.2	2'625.6		0.0	116.2	116.2	0.0	757.3	38.2	3'537.4
<b>Total europe</b>	<b>1'507.1</b>	<b>4'212.6</b>	<b>29'245.4</b>	<b>34'965.1</b>	<b>366.1</b>	<b>2'502.5</b>	<b>10'698.5</b>	<b>13'567.1</b>	<b>12.8</b>	<b>25'700.1</b>	<b>4'409.7</b>	<b>78'654.7</b>
Canada										0.1		0.1
USA										0.9		0.9
Autres pays d'Amérique												
Amérique latine										0.1		0.1
Afrique												
Asie										0.1		0.1
Australie												
Autres pays		0.1	0.1	0.1			0.1	0.1		0.1	0.0	0.3
<b>Total autres pays</b>		<b>0.1</b>	<b>0.1</b>	<b>0.1</b>			<b>0.1</b>	<b>0.1</b>		<b>1.3</b>	<b>0.0</b>	<b>1.5</b>
<b>Total</b>	<b>1'507.1</b>	<b>4'212.6</b>	<b>29'245.5</b>	<b>34'965.2</b>	<b>366.1</b>	<b>2'502.5</b>	<b>10'698.5</b>	<b>13'567.1</b>	<b>12.8</b>	<b>25'701.4</b>	<b>4'409.7</b>	<b>78'656.2</b>

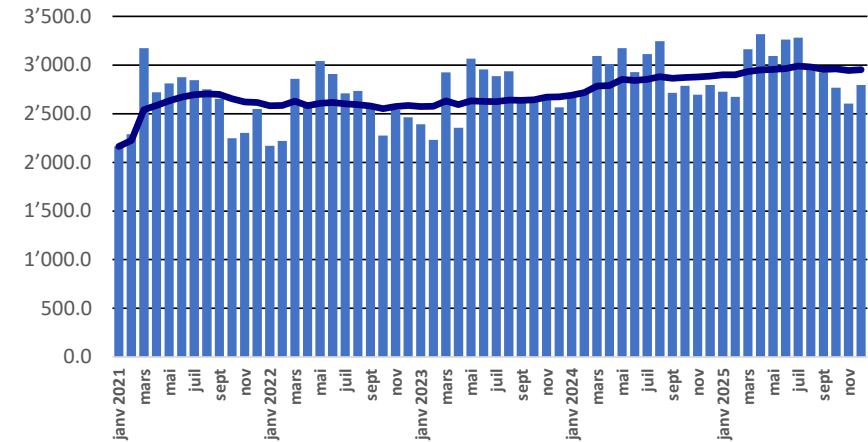
Source: Office fédéral de la douane et de la sécurité des frontières OFDF

## Importations depuis 2021 - Valeur moyenne des 12 derniers mois

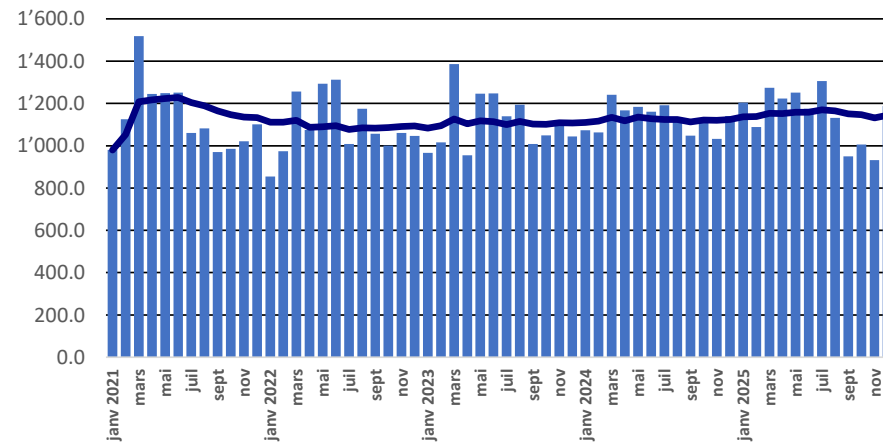
Total des importations de fromages



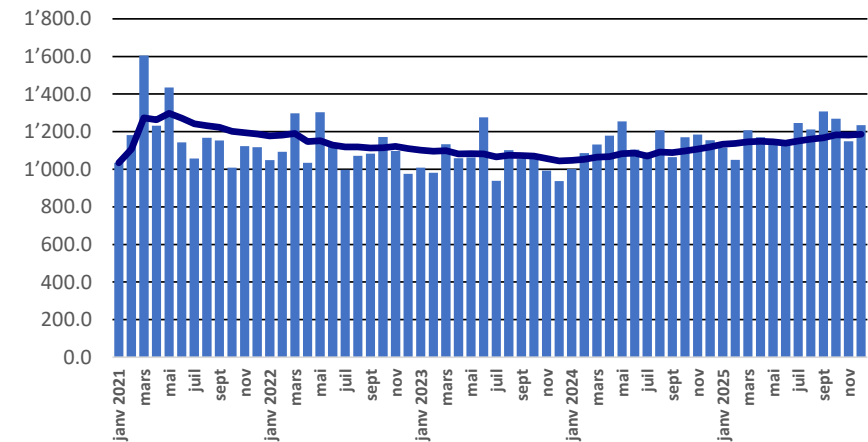
Fromages frais



Fromages à pâte molle

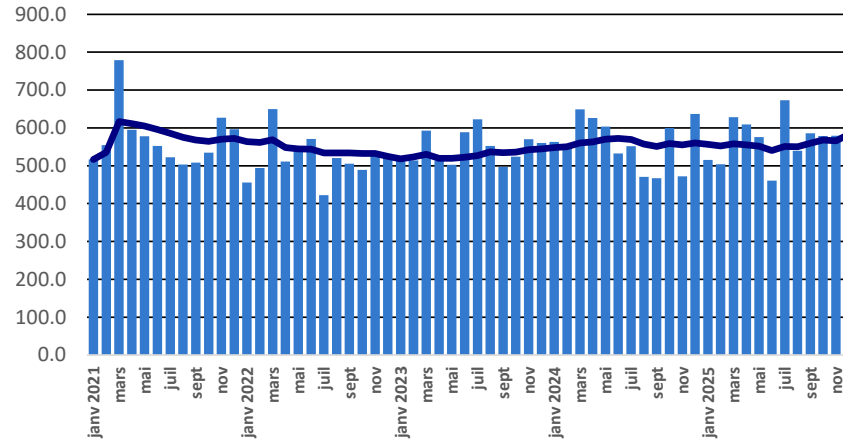


Fromages à pâte mi-dure

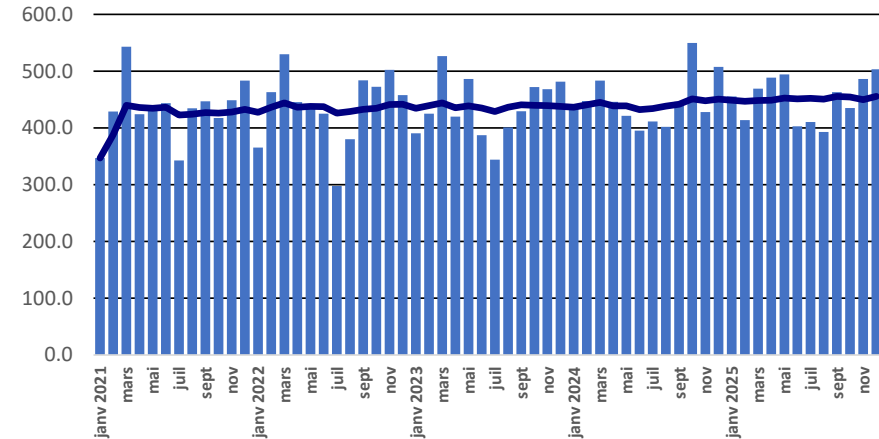


## Importations depuis 2021 - Valeur moyenne des 12 derniers mois

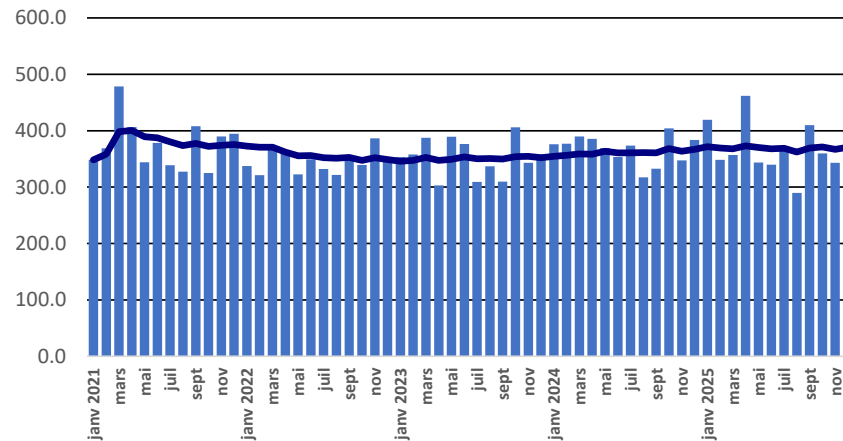
Fromages à pâte dure



Fromages à pâte extra-dure

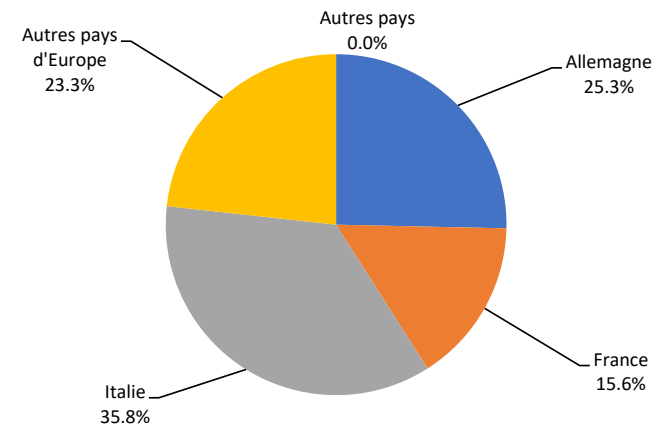


Fromage fondu



Importations de fromage par pays fournisseur, janvier - décembre 2025

Total 80'368 tonnes



## Importations autres produits laitiers

Produits laitiers (t)	Exportations mensuelles		Différences par rapport au même mois de l'année		Exportations cumulées		Différence par rapport à la même période de l'année	
	décembre 2024	décembre 2025		(%)	janv. - déc. 2024	janv. - déc. 2025		(%)
Lait écrémé	325.0	25.4	-299.6	-92.2	3'103.0	2'244.0	-859.0	-27.7
Lait	2'230.8	1'911.3	-319.5	-14.3	31'099.8	25'451.4	-5'648.4	-18.2
Lait > 6% MG	0.1	0.1	0.0	23.4	0.9	0.8	-0.1	-12.9
Crème	81.4	61.6	-19.8	-24.4	1'128.3	1'079.1	-49.1	-4.4
Poudre de lait écrémé	123.8	106.3	-17.5	-14.1	787.8	873.4	85.6	10.9
Poudre de lait	515.5	287.7	-227.7	-44.2	5'107.8	3'564.9	-1'542.9	-30.2
Poudre de crème	0.2	39.2	39.0	24549.1	396.1	301.0	-95.1	-24.0
Lait concentré	31.6	48.9	17.3	55.0	456.7	499.0	42.3	9.3
Crème concentrée	81.8	27.4	-54.4	-66.5	921.6	805.2	-116.4	-12.6
Yogourt	736.4	635.6	-100.9	-13.7	9'106.3	8'572.2	-534.1	-5.9
Autres produits frais	9.1	12.5	3.5	38.2	133.9	177.5	43.6	32.6
Petit-lait	563.2	766.2	203.0	36.0	6'933.2	6'938.6	5.4	0.1
Poudre de petit-lait	8.3	4.4	-3.9	-47.2	48.3	98.8	50.5	104.6
Petit-lait concentré	0.0	0.0	0.0	110.5	2.1	27.7	25.6	1223.6
Beurre (sans beurre anhydre)	4.3	44.1	39.8	917.6	278.0	499.9	221.9	79.8
Pâte à tartiner laitières	0.0	0.0	0.0	150.0	2.3	0.5	-1.8	-78.2
Autres matières grasses provenant du lait	108.4	49.2	-59.2	-54.6	1'586.8	1'162.9	-423.9	-26.7
Caséines	0.0	0.4	0.4	9750.0	523.7	276.4	-247.2	-47.2
Lactalbumine	253.3	88.6	-164.7	-65.0	3'685.7	1'660.2	-2'025.5	-55.0
Autres albumines	0.1	0.1	0.0	20.4	17.6	6.8	-10.9	-61.5

Source: Office fédéral de la douane et de la sécurité des frontières OFDF

Analyse du lait (lait de vache)

Valeurs statistiques [sur la base de tous les résultats individuels\*] décembre 2025

		Moyenne	Écart type	5%- quantile	10%-quantile	Médian	90%-quantile	95%-quantile
Germes	Nombre d'échantillons	1'000 germes/ml	1'000 germes/ml	1'000 germes/ml	1'000 germes/ml	1'000 germes/ml	1'000 germes/ml	1'000 germes/ml
	30'979	10	97	1	2	4	11	17
Cellules somatiques	Nombre d'échantillons	1'000 cellules/ml	1'000 cellules/ml	1'000 cellules/ml	1'000 cellules/ml	1'000 cellules/ml	1'000 cellules/ml	1'000 cellules/ml
	30'906	115	87	31	39	92	214	268
Point de congélation	Nombre d'échantillons	°C	°C	°C	°C	°C	°C	°C
	31'029	-0.525	0.005	-0.532	-0.530	-0.525	-0.519	-0.517

\* Ont été pris en compte tous les échantillons, pour lesquels le critère d'analyse considéré a été analysé. Suisse, sans France (lait de zone franche) et sans lait la Principauté du Liechtenstein.

Répartition "nombre de germes" / Indications en 1'000 germes / ml de tous les résultats individuels\* décembre 2025

De - à	1 - 4	5 - 6	7 - 8	9 - 10	11 - 29	30 - 79	80 - 99	100 - 299	300 - 599	600 - 999	1'000 - 2'999	>= 3'000	Total résultats individuels
Nombre	16'037	6'383	3'593	1'603	2'619	523	43	110	29	16	17	6	30'979
%	51.77	20.60	11.60	5.17	8.45	1.69	0.14	0.36	0.09	0.05	0.05	0.02	100

Répartition "nombre de cellules" / Indications en 1'000 cellules / ml de tous les résultats individuels\* décembre 2025

De - à	1 - 49	50 - 100	101 - 149	150 - 199	200 - 249	250 - 299	300 - 349	350 - 399	400 - 599	600 - 799	800 - 999	>= 1'000	Total résultats individuels
Nombre	5'528	11'447	6'578	3'590	1'820	866	458	229	304	56	16	14	30'906
%	17.89	37.04	21.28	11.62	5.89	2.80	1.48	0.74	0.98	0.18	0.05	0.05	100

Répartition "point de congélation" / Indications en °C de tous les résultats individuels\* décembre 2025

De - à	>= -0.540	-0.539 - -0.536	-0.535 - -0.532	-0.531 - -0.528	-0.527 - -0.524	-0.523 - -0.520	-0.519 - -0.517	-0.516 - -0.512	-0.511 - -0.508	-0.507 - -0.504	-0.503 - -0.500	>= -0.499	Total résultats individuels
Nombre	21	209	1'705	6'327	10'742	7'995	2'553	1'091	195	67	44	80	31'029
%	0.07	0.67	5.49	20.39	34.62	25.77	8.23	3.52	0.63	0.22	0.14	0.26	100

Sources: Suisselab SA Zollikofen, TSM Solutions Sàrl Berne

Lait cru suisse: évaluation de droit public des résultats du contrôle du lait (lait de vache) déc. 2025										
Canton	Germes [Nombre d'exploitations]									
	Aucune contestation		1ère contestation		2ème contestation		3ème contestation		Total évaluations	
	G-0	%	G-1C/4M	%	G-2C/4M	%	G-3C/4M	%	G-Total	%
AG	517	100.00	0	0.00	0	0.00	0	0.00	517	100
AI	244	100.00	0	0.00	0	0.00	0	0.00	244	100
AR	359	99.17	3	0.83	0	0.00	0	0.00	362	100
BE	4'104	99.52	14	0.34	4	0.10	2	0.05	4'124	100
BS/BL	206	99.52	1	0.48	0	0.00	0	0.00	207	100
FR	1'137	99.65	3	0.26	1	0.09	0	0.00	1'141	100
GE	4	100.00	0	0.00	0	0.00	0	0.00	4	100
GL	163	100.00	0	0.00	0	0.00	0	0.00	163	100
GR	477	99.79	1	0.21	0	0.00	0	0.00	478	100
JU	343	99.42	2	0.58	0	0.00	0	0.00	345	100
LU	1'625	99.33	9	0.55	2	0.12	0	0.00	1'636	100
NE	296	99.00	2	0.67	0	0.00	1	0.33	299	100
NW	208	100.00	0	0.00	0	0.00	0	0.00	208	100
OW	343	99.71	1	0.29	0	0.00	0	0.00	344	100
SG	1'742	99.66	5	0.29	1	0.06	0	0.00	1'748	100
SH	50	98.04	1	1.96	0	0.00	0	0.00	51	100
SO	344	99.42	2	0.58	0	0.00	0	0.00	346	100
SZ	534	99.81	1	0.19	0	0.00	0	0.00	535	100
TG	780	99.74	2	0.26	0	0.00	0	0.00	782	100
TI	77	98.72	1	1.28	0	0.00	0	0.00	78	100
UR	153	100.00	0	0.00	0	0.00	0	0.00	153	100
VD	586	99.66	1	0.17	1	0.17	0	0.00	588	100
VS	289	99.31	1	0.34	1	0.34	0	0.00	291	100
ZG	198	99.50	1	0.50	0	0.00	0	0.00	199	100
ZH	722	100.00	0	0.00	0	0.00	0	0.00	722	100
<b>Total</b>	<b>15'501</b>	<b>99.59</b>	<b>51</b>	<b>0.33</b>	<b>10</b>	<b>0.06</b>	<b>3</b>	<b>0.02</b>	<b>15'565</b>	<b>100</b>
F*	40	97.56	0	0.00	1	2.44	0	0.00	41	100
FL**	37	100.00	0	0.00	0	0.00	0	0.00	37	100
<b>Total</b>	<b>15'578</b>	<b>99.58</b>	<b>51</b>	<b>0.33</b>	<b>11</b>	<b>0.07</b>	<b>3</b>	<b>0.02</b>	<b>15'643</b>	<b>100</b>

**Légende:**

G-0 Nombre d'exploitations sans contestation de la charge en germes au niveau du résultat mensuel\*  
dans le mois d'analyse, c.-à-d. résultat mensuel <80'000 germes/ml

G-1C/4M Nombre d'exploitations avec la 1ère contestation de la charge en germes en 4 mois

G-2C/4M Nombre d'exploitations avec la 2ème contestation de la charge en germes en 4 mois

G-3C/4M Nombre d'exploitations avec la 3ème contestation de la charge en germes en 4 mois

G-Total Nombre total d'exploitations évaluées quant à la charge en germes

\* Résultat mensuel = moyenne géométrique des résultats d'analyses du premier et du deuxième  
échantillon d'un mois. N'y a-t-il exceptionnellement qu'un seul résultat, celui-ci compte comme résultat mensuel.

\* F Échantillons provenant de la France (zone franche)

\*\* FL Échantillons provenant de la Principauté du Liechtenstein

Sources: Suisselab SA Zollikofen, TSM Solutions Sàrl Berne

Lait cru suisse: évaluation de droit public des résultats du contrôle du lait (lait de vache) déc. 2025												
Canton	Cellules somatiques (Nombre d'exploitations)											
	Aucune contestation		1ère contestation		2ème contestation		3ème contestation		4ème contestation		Total évaluations	
	C-0	%	C-1C/5M	%	C-2C/5M	%	C-3C/5M	%	C-4C/5M	%	C-Total	%
AG	507	98.07	8	1.55	2	0.39	0	0.00	0	0.00	517	100
AI	243	99.59	1	0.41	0	0.00	0	0.00	0	0.00	244	100
AR	358	98.90	3	0.83	0	0.00	1	0.28	0	0.00	362	100
BE	4087	99.10	26	0.63	8	0.19	3	0.07	0	0.00	4'124	100
BS/BL	206	99.52	0	0.00	1	0.48	0	0.00	0	0.00	207	100
FR	1125	98.77	10	0.88	3	0.26	1	0.09	0	0.00	1'139	100
GE	4	100.00	0	0.00	0	0.00	0	0.00	0	0.00	4	100
GL	163	100.00	0	0.00	0	0.00	0	0.00	0	0.00	163	100
GR	475	99.37	3	0.63	0	0.00	0	0.00	0	0.00	478	100
JU	338	98.26	5	1.45	1	0.29	0	0.00	0	0.00	344	100
LU	1630	99.63	6	0.37	0	0.00	0	0.00	0	0.00	1'636	100
NE	295	98.66	3	1.00	1	0.33	0	0.00	0	0.00	299	100
NW	208	100.00	0	0.00	0	0.00	0	0.00	0	0.00	208	100
OW	340	98.84	3	0.87	1	0.29	0	0.00	0	0.00	344	100
SG	1731	99.08	9	0.52	4	0.23	3	0.17	0	0.00	1'747	100
SH	51	100.00	0	0.00	0	0.00	0	0.00	0	0.00	51	100
SO	342	98.84	3	0.87	1	0.29	0	0.00	0	0.00	346	100
SZ	528	98.69	3	0.56	4	0.75	0	0.00	0	0.00	535	100
TG	778	99.49	1	0.13	3	0.38	0	0.00	0	0.00	782	100
TI	78	100.00	0	0.00	0	0.00	0	0.00	0	0.00	78	100
UR	154	100.00	0	0.00	0	0.00	0	0.00	0	0.00	154	100
VD	577	98.30	8	1.36	1	0.17	1	0.17	0	0.00	587	100
VS	288	98.97	3	1.03	0	0.00	0	0.00	0	0.00	291	100
ZG	196	98.49	3	1.51	0	0.00	0	0.00	0	0.00	199	100
ZH	719	99.72	1	0.14	1	0.14	0	0.00	0	0.00	721	100
Total	15'421	99.11	99	0.64	31	0.20	9	0.06	0	0	15'560	100
F*	37	90.24	1	2.44	2	4.88	1	2.44	0	0.00	41	100
FL**	36	97.30	1	2.70	0	0.00	0	0.00	0	0.00	37	100
Total	15'494	99.08	101	0.65	33	0.21	10	0.06	0	0.00	15'638	100

**Légende:**

C-0 Nombre d'exploitations sans contestation de la charge en cellules au niveau du résultat mensuel\* dans le mois d'analyse, c.-à-d. résultat mensuel <350'000 cellules somatiques/ml

C-1C/5M Nombre d'exploitations avec la 1ère contestation de la charge en cellules en 5 mois

C-2C/5M Nombre d'exploitations avec la 2ème contestation de la charge en cellules en 5 mois

C-3C/5M Nombre d'exploitations avec la 3ème contestation de la charge en cellules en 5 mois

C-4C/5M Nombre d'exploitations avec la 4ème contestation de la charge en cellules en 5 mois

C-Total Nombre total d'exploitations évaluées quant à la charge en cellules

\* Résultat mensuel = moyenne géométrique des résultats d'analyses du premier et du deuxième

échantillon d'un mois. N'y a-t-il exceptionnellement qu'un seul résultat, celui-ci compte comme résultat mensuel.

\* F Échantillons provenant de la France (zone franche)

\*\* FL Échantillons provenant de la Principauté du Liechtenstein

Sources: Suisselab SA Zollikofen, TSM Solutions Sàrl Berne

Lait cru suisse: évaluation de droit public des résultats du contrôle du lait (lait de vache) déc. 2025						
Canton	Substances inhibitrices (Nombre d'exploitations)					
	Pas de détection de substances inhibitrices		Détection de substances inhibitrices		Total évaluations	
	S.i.-0	%	S.i.-1	%	S.i.-Total	%
AG	517	99.81	1	0.19	518	100
AI	244	99.19	2	0.81	246	100
AR	362	100.00	0	0.00	362	100
BE	4'124	99.95	2	0.05	4'126	100
BS/BL	207	100.00	0	0.00	207	100
FR	1'141	100.00	0	0.00	1'141	100
GE	4	100.00	0	0.00	4	100
GL	163	100.00	0	0.00	163	100
GR	478	99.79	1	0.21	479	100
JU	345	100.00	0	0.00	345	100
LU	1'636	99.94	1	0.06	1'637	100
NE	297	99.66	1	0.34	298	100
NW	208	100.00	0	0.00	208	100
OW	344	100.00	0	0.00	344	100
SG	1'748	100.00	0	0.00	1'748	100
SH	51	100.00	0	0.00	51	100
SO	346	100.00	0	0.00	346	100
SZ	534	99.81	1	0.19	535	100
TG	782	100.00	0	0.00	782	100
TI	78	100.00	0	0.00	78	100
UR	154	100.00	0	0.00	154	100
VD	588	100.00	0	0.00	588	100
VS	292	99.66	1	0.34	293	100
ZG	199	100.00	0	0.00	199	100
ZH	722	100.00	0	0.00	722	100
<b>Total</b>	<b>15'564</b>	<b>99.94</b>	<b>10</b>	<b>0.06</b>	<b>15'574</b>	<b>100</b>
F*	41	100.00	0	0.00	41	100
FL**	37	100.00	0	0.00	37	100
<b>Total</b>	<b>15'642</b>	<b>99.94</b>	<b>10</b>	<b>0.06</b>	<b>15'652</b>	<b>100</b>

**Légende:**

S.i.-0 Nombre d'exploitations avec détection de substances inhibitrices dans le mois analysé

S.i.-1 Nombre d'exploitations sans détection de substances inhibitrices dans le mois analysé

S.i.-Total Nombre total d'exploitations évaluées quant à la détection de substances inhibitrices

\* F Échantillons provenant de la France (zone franche)

\*\* FL Échantillons provenant de la Principauté du Liechtenstein

Sources: Suisselab SA Zollikofen, TSM Solutions Sàrl Berne



Lait cru suisse: évaluation de droit public des résultats du contrôle du lait (lait de vache) déc. 2025										
Canton	Suspensions de livraison de lait (Nombre d'exploitations)									
	Germe		Cellules somatiques		Substances inhibitrices		Suspensions successives		Total suspensions	
	Sp-G	%	Sp-C	%	Sp-S.i.	%	Sp-Succ.	%	Sp-Total	%
AG	0	0.00	0	0.00	1	100.00	0	0.00	1	100
AI	0	0.00	0	0.00	2	100.00	0	0.00	2	100
AR	0	0.00	0	0.00	0	0.00	0	0.00	0	100
BE	2	50.00	0	0.00	2	50.00	0	0.00	4	100
BS/BL	0	0.00	0	0.00	0	0.00	0	0.00	0	100
FR	0	0.00	0	0.00	0	0.00	0	0.00	0	100
GE	0	0.00	0	0.00	0	0.00	0	0.00	0	100
GL	0	0.00	0	0.00	0	0.00	0	0.00	0	100
GR	0	0.00	0	0.00	1	100.00	0	0.00	1	100
JU	0	0.00	0	0.00	0	0.00	0	0.00	0	100
LU	0	0.00	0	0.00	1	100.00	0	0.00	1	100
NE	1	50.00	0	0.00	1	50.00	0	0.00	2	100
NW	0	0.00	0	0.00	0	0.00	0	0.00	0	100
OW	0	0.00	0	0.00	0	0.00	0	0.00	0	100
SG	0	0.00	0	0.00	0	0.00	2	100.00	2	100
SH	0	0.00	0	0.00	0	0.00	0	0.00	0	100
SO	0	0.00	0	0.00	0	0.00	0	0.00	0	100
SZ	0	0.00	0	0.00	1	100.00	0	0.00	1	100
TG	0	0.00	0	0.00	0	0.00	0	0.00	0	100
TI	0	0.00	0	0.00	0	0.00	0	0.00	0	100
UR	0	0.00	0	0.00	0	0.00	0	0.00	0	100
VD	0	0.00	0	0.00	0	0.00	0	0.00	0	100
VS	0	0.00	0	0.00	1	100.00	0	0.00	1	100
ZG	0	0.00	0	0.00	0	0.00	0	0.00	0	100
ZH	0	0.00	0	0.00	0	0.00	0	0.00	0	100
<b>Total</b>	<b>3</b>	<b>20.00</b>	<b>0</b>	<b>0.00</b>	<b>10</b>	<b>66.67</b>	<b>2</b>	<b>13.33</b>	<b>15</b>	<b>100</b>
F*	0	0	0	0	0	0	0	0	0	100
FL**	0	0	0	0	0	0	0	0	0	100
<b>Total</b>	<b>3</b>	<b>20.00</b>	<b>0</b>	<b>0.00</b>	<b>10</b>	<b>66.67</b>	<b>2</b>	<b>13.33</b>	<b>15</b>	<b>100</b>

**Légende:**

- Sp-G      Nombre de suspensions dues à 3 contestations en matière de germes  
sur une durée de 4 mois
- Sp-C      Nombre de suspensions dues à 4 contestations en matière de cellules somatiques  
sur une durée de 5 mois
- Sp-S.i.    Nombre de suspensions due à la mise en évidence de substances inhibitrices
- Sp-Succ.   Nombre de suspensions successives dans le cadre de suspensions antérieures
- Sp-Total   Total nombre de suspensions de livraison de lait

- \* F      Échantillons provenant de la France (zone franche)
- \*\* FL    Échantillons provenant de la Principauté du Liechtenstein

Sources: Suisselab SA Zollikofen, TSM Solutions Sàrl Berne

Lait cru suisse: évaluation de droit privé des résultats du contrôle du lait (lait de vache) déc. 2025														
Canton	Germes (Nombre d'exploitations)													
	Aucune contestation*				1ère contestation*		2ème contestation*		3ème contestation*		4ème contestation*		5ème contestation*	
	G-0≤10	%	G-0>10	%	G-1C/5M	%	G-2C/5M	%	G-3C/5M	%	G-4C/5M	%	G-5C/5M	%
AG	414	80.08	100	19.34	3	0.58	0	0.00	0	0.00	0	0.00	0	0.00
AI	215	88.11	27	11.07	2	0.82	0	0.00	0	0.00	0	0.00	0	0.00
AR	315	87.02	40	11.05	3	0.83	3	0.83	0	0.00	1	0.28	0	0.00
BE	3'487	84.57	579	14.04	25	0.61	22	0.53	5	0.12	3	0.07	2	0.05
BS/BL	169	81.64	36	17.39	0	0.00	1	0.48	0	0.00	1	0.48	0	0.00
FR	940	82.38	184	16.13	13	1.14	3	0.26	0	0.00	1	0.09	0	0.00
GE	4	100.00	-	-	0	0.00	0	0.00	0	0.00	0	0.00	0	0.00
GL	151	92.64	10	6.13	2	1.23	0	0.00	0	0.00	0	0.00	0	0.00
GR	423	88.49	49	10.25	5	1.05	1	0.21	0	0.00	0	0.00	0	0.00
JU	257	74.49	82	23.77	3	0.87	3	0.87	0	0.00	0	0.00	0	0.00
LU	1'353	82.70	263	16.08	7	0.43	9	0.55	2	0.12	1	0.06	1	0.06
NE	230	77.44	61	20.54	3	1.01	0	0.00	2	0.67	0	0.00	1	0.34
NW	181	87.02	26	12.50	1	0.48	0	0.00	0	0.00	0	0.00	0	0.00
OW	297	86.34	42	12.21	3	0.87	2	0.58	0	0.00	0	0.00	0	0.00
SG	1'560	89.24	172	9.84	6	0.34	6	0.34	0	0.00	4	0.23	0	0.00
SH	42	82.35	8	15.69	0	0.00	1	1.96	0	0.00	0	0.00	0	0.00
SO	262	75.72	76	21.97	2	0.58	6	1.73	0	0.00	0	0.00	0	0.00
SZ	432	80.75	99	18.50	1	0.19	3	0.56	0	0.00	0	0.00	0	0.00
TG	656	83.89	117	14.96	7	0.90	2	0.26	0	0.00	0	0.00	0	0.00
TI	62	79.49	12	15.38	3	3.85	1	1.28	0	0.00	0	0.00	0	0.00
UR	138	90.20	14	9.15	1	0.65	0	0.00	0	0.00	0	0.00	0	0.00
VD	458	77.89	122	20.75	5	0.85	0	0.00	2	0.34	0	0.00	1	0.17
VS	224	76.71	59	20.21	4	1.37	4	1.37	1	0.34	0	0.00	0	0.00
ZG	160	80.40	35	17.59	2	1.01	1	0.50	0	0.00	1	0.50	0	0.00
ZH	613	84.90	108	14.96	0	0.00	1	0.14	0	0.00	0	0.00	0	0.00
<b>Total</b>	<b>13'043</b>	<b>83.81</b>	<b>2'321</b>	<b>14.91</b>	<b>101</b>	<b>0.65</b>	<b>69</b>	<b>0.44</b>	<b>12</b>	<b>0.08</b>	<b>12</b>	<b>0.08</b>	<b>5</b>	<b>0.03</b>
F*	21	51.22	19	46.34	0	0.00	1	2.44	0	0.00	0	0.00	0	0.00
FL**	30	81.08	6	16.22	1	2.70	0	0.00	0	0.00	0	0.00	0	0.00
<b>Total</b>	<b>13'094</b>	<b>83.72</b>	<b>2'346</b>	<b>15.00</b>	<b>102</b>	<b>0.65</b>	<b>70</b>	<b>0.45</b>	<b>12</b>	<b>0.08</b>	<b>12</b>	<b>0.08</b>	<b>5</b>	<b>0.03</b>

**Légende:**

- G-0≤10 Nombre d'exploitations sans contestation privée de la charge en germes dans le mois d'analyse; le plus mauvais résultat du premier et dernier échantillon dans le mois d'analyse avait une valeur ≤ 10'000 germes/ml
- G-0>10 Nombre d'exploitations sans contestation privée de la charge en germes dans le mois d'analyse; le plus mauvais résultat du premier et dernier échantillon dans le mois d'analyse avait une valeur >10'000 et ≤ 79'000 germes/ml
- G-1C/5M Nombre d'exploitations avec la 1ère contestation de la charge en germes en 5 mois
- G-2C/5M Nombre d'exploitations avec la 2ème contestation de la charge en germes en 5 mois
- G-3C/5M Nombre d'exploitations avec la 3ème contestation de la charge en germes en 5 mois
- G-4C/5M Nombre d'exploitations avec la 4ème contestation de la charge en germes en 5 mois
- G-5C/5M Nombre d'exploitations avec la 5ème contestation et plus de la charge en germes en 5 mois
- G-Total Nombre total d'exploitations évaluées quant à la charge en germes

\* Évaluations et contestations selon la convention (PSL, AILS, Fromarte) du 15.12.2015 sur les modalités des contrats d'achat de lait

\* F Échantillons provenant de la France (zone franche)

\*\* FL Échantillons provenant de la Principauté du Liechtenstein

Sources: Suisselab SA Zollikofen, TSM Solutions Sàrl Berne

Lait cru suisse: évaluation de droit privé des résultats du contrôle du lait (lait de vache)																
déc. 2025																
Canton	Cellules somatiques (Nombre d'exploitations)															
	Aucune contestation*				1ère contestation*		2ème contestation*		3ème contestation*		4ème contestation*		5ème contestation*		Total évaluations	
	Z-0≤100	%	C-0>100	%	C-1C/5M	%	C-2C/5M	%	C-3C/5M	%	C-4C/5M	%	C-5C/5M	%	C-Total	%
AG	131	25.34	350	67.70	20	3.87	10	1.93	4	0.77	2	0.39	0	0.00	517	100.00
AI	106	43.44	129	52.87	6	2.46	2	0.82	1	0.41	0	0.00	0	0.00	244	100.00
AR	139	38.40	210	58.01	6	1.66	5	1.38	1	0.28	1	0.28	0	0.00	362	100.00
BE	2'207	53.53	1'765	42.81	89	2.16	40	0.97	17	0.41	5	0.12	0	0.00	4'123	100.00
BS/BL	85	41.06	115	55.56	6	2.90	1	0.48	0	0.00	0	0.00	0	0.00	207	100.00
FR	537	47.19	557	48.95	31	2.72	6	0.53	3	0.26	4	0.35	0	0.00	1'138	100.00
GE	1	25.00	3	75.00	0	0.00	0	0.00	0	0.00	0	0.00	0	0.00	4	100.00
GL	80	49.08	79	48.47	3	1.84	1	0.61	0	0.00	0	0.00	0	0.00	163	100.00
GR	267	55.86	198	41.42	5	1.05	7	1.46	1	0.21	0	0.00	0	0.00	478	100.00
JU	138	40.12	188	54.65	9	2.62	7	2.03	2	0.58	0	0.00	0	0.00	344	100.00
LU	694	42.42	902	55.13	21	1.28	14	0.86	4	0.24	1	0.06	0	0.00	1'636	100.00
NE	127	42.76	162	54.55	4	1.35	1	0.34	3	1.01	0	0.00	0	0.00	297	100.00
NW	108	51.92	97	46.63	2	0.96	1	0.48	0	0.00	0	0.00	0	0.00	208	100.00
OW	160	46.51	170	49.42	10	2.91	2	0.58	2	0.58	0	0.00	0	0.00	344	100.00
SG	706	40.41	975	55.81	30	1.72	22	1.26	7	0.40	6	0.34	1	0.06	1'747	100.00
SH	9	17.65	41	80.39	1	1.96	0	0.00	0	0.00	0	0.00	0	0.00	51	100.00
SO	126	36.42	205	59.25	6	1.73	4	1.16	2	0.58	2	0.58	1	0.29	346	100.00
SZ	226	42.24	289	54.02	7	1.31	6	1.12	4	0.75	3	0.56	0	0.00	535	100.00
TG	221	28.26	535	68.41	9	1.15	9	1.15	5	0.64	3	0.38	0	0.00	782	100.00
TI	24	30.77	53	67.95	0	0.00	1	1.28	0	0.00	0	0.00	0	0.00	78	100.00
UR	92	59.74	59	38.31	3	1.95	0	0.00	0	0.00	0	0.00	0	0.00	154	100.00
VD	222	37.82	335	57.07	18	3.07	7	1.19	4	0.68	1	0.17	0	0.00	587	100.00
VS	176	60.27	102	34.93	10	3.42	4	1.37	0	0.00	0	0.00	0	0.00	292	100.00
ZG	75	37.69	116	58.29	4	2.01	2	1.01	2	1.01	0	0.00	0	0.00	199	100.00
ZH	201	27.88	498	69.07	12	1.66	5	0.69	4	0.55	1	0.14	0	0.00	721	100.00
Total	6'858	44.08	8'133	52.28	312	2.01	157	1.01	66	0.42	29	0.19	2	0	15'557	100.00
F*	10	24.39	26	63.41	0	0.00	2	4.88	2	4.88	1	2.44	0	0.00	41	100.00
FL**	11	29.73	24	64.86	1	2.70	1	2.70	0	0.00	0	0.00	0	0.00	37	100.00
Total	6'879	44.00	8'183	52.34	313	2.00	160	1.02	68	0.43	30	0.19	2	0.01	15'635	100.00

## Légende:

- C-0≤100 Nombre d'exploitations sans contestation privée de la charge en cellules somatiques dans le mois d'analyse; le plus mauvais résultat du premier et dernier échantillon dans le mois d'analyse avait une valeur ≤ 100'000 cellules somatiques/ml
- C-0>100 Nombre d'exploitations sans contestation privée de la charge en cellules somatiques dans le mois d'analyse; le plus mauvais résultat du premier et dernier échantillon dans le mois d'analyse avait une valeur >100'000 et ≤ 349'000 cellules somatiques/ml
- C-1C/5M Nombre d'exploitations avec la 1ère contestation de la charge en cellules somatiques en 5 mois
- C-2C/5M Nombre d'exploitations avec la 2ème contestation de la charge en cellules somatiques en 5 mois
- C-3C/5M Nombre d'exploitations avec la 3ème contestation de la charge en cellules somatiques en 5 mois
- C-4C/5M Nombre d'exploitations avec la 4ème contestation de la charge en cellules somatiques en 5 mois
- C-5C/5M Nombre d'exploitations avec la 5ème contestation de la charge en cellules somatiques en 5 mois
- C-Total Nombre total d'exploitations évaluées quant à la charge en cellules somatiques

\* Évaluations et contestations selon la convention (PSL, AILS, Fromarte) du 15.12.2015 sur les modalités des contrats d'achat de lait

- \* F Échantillons provenant de la France (zone franche)
- \*\* FL Échantillons provenant de la Principauté du Liechtenstein

Sources: Suisselab SA Zollikofen, TSM Solutions Sàrl Berne

Lait cru suisse: évaluation de droit privé des résultats du contrôle du lait (lait de vache) déc. 2025								
Canton	Substances inhibitrices (Nombre d'exploitations)							
	Pas de contestation*		1ère contestation*		2ème contestation*		Total évaluations*	
	S.i.-0	%	S.i.-1C/12M	%	S.i.-2C/12M	%	S.i.-Total	%
AG	517	99.81	1	0.19	0	0.00	518	100.00
AI	244	99.19	2	0.81	0	0.00	246	100.00
AR	362	100.00	0	0.00	0	0.00	362	100.00
BE	4'124	99.95	2	0.05	0	0.00	4'126	100.00
BS/BL	207	100.00	0	0.00	0	0.00	207	100.00
FR	1'141	100.00	0	0.00	0	0.00	1'141	100.00
GE	4	100.00	0	0.00	0	0.00	4	100.00
GL	163	100.00	0	0.00	0	0.00	163	100.00
GR	478	99.79	1	0.21	0	0.00	479	100.00
JU	345	100.00	0	0.00	0	0.00	345	100.00
LU	1'636	99.94	1	0.06	0	0.00	1'637	100.00
NE	297	99.66	1	0.34	0	0.00	298	100.00
NW	208	100.00	0	0.00	0	0.00	208	100.00
OW	344	100.00	0	0.00	0	0.00	344	100.00
SG	1'748	100.00	0	0.00	0	0.00	1'748	100.00
SH	51	100.00	0	0.00	0	0.00	51	100.00
SO	346	100.00	0	0.00	0	0.00	346	100.00
SZ	534	99.81	1	0.19	0	0.00	535	100.00
TG	782	100.00	0	0.00	0	0.00	782	100.00
TI	78	100.00	0	0.00	0	0.00	78	100.00
UR	154	100.00	0	0.00	0	0.00	154	100.00
VD	588	100.00	0	0.00	0	0.00	588	100.00
VS	292	99.66	1	0.34	0	0.00	293	100.00
ZG	199	100.00	0	0.00	0	0.00	199	100.00
ZH	722	100.00	0	0.00	0	0.00	722	100.00
<b>Total</b>	<b>15'564</b>	<b>99.94</b>	<b>10</b>	<b>0.06</b>	<b>0</b>	<b>0.00</b>	<b>15'574</b>	<b>100.00</b>
F*	41	100.00	0	0.00	0	0.00	41	100.00
FL**	37	100.00	0	0.00	0	0.00	37	100.00
<b>Total</b>	<b>15'642</b>	<b>99.94</b>	<b>10</b>	<b>0.06</b>	<b>0</b>	<b>0.00</b>	<b>15'652</b>	<b>100.00</b>

**Légende:**

S.i.-0 Nombre d'exploitations sans détection de substances inhibitrices dans les échantillons du mois d'analyse  
(pas de contestation privée)

S.i.-1C/12M Nombre d'exploitations avec la 1ère contestation privée en 12 mois à cause de détection de substances inhibitrices

S.i.-2C/12M Nombre d'exploitations avec la 2ème contestation privée en 12 mois à cause de détection de substances inhibitrices

S.i.-Total Nombre total d'exploitations évaluées quant à la détection de substances inhibitrices

\* Évaluations et contestations selon la convention (PSL, AILS, Fromarte) du 15.12.2015 sur les modalités des contrats d'achat de lait

\* F Échantillons provenant de la France (zone franche)

\*\* FL Échantillons provenant de la Principauté du Liechtenstein

Sources: Suisselab SA Zollikofen, TSM Solutions Sàrl Berne

Lait cru suisse: évaluation de droit privé des résultats du contrôle du lait (lait de vache) déc. 2025							
Canton	Point de congélation (Nombre d'exploitations)						
	Pas de contestation*		Contestation sans sanction*		Contestation avec sanction*		Total évaluations*
	PG-0	%	PG-C	%	PG-CS	%	PG-Total
AG	480	92.84	22	4.26	15	2.90	517
AI	234	95.90	6	2.46	4	1.64	244
AR	344	95.03	9	2.49	9	2.49	362
BE	3'927	95.25	108	2.62	88	2.13	4'123
BS/BL	196	94.69	6	2.90	5	2.42	207
FR	1'095	96.14	19	1.67	25	2.19	1'139
GE	4	100.00	0	0.00	0	0.00	4
GL	150	92.02	8	4.91	5	3.07	163
GR	449	93.93	16	3.35	13	2.72	478
JU	323	93.62	10	2.90	12	3.48	345
LU	1'542	94.25	54	3.30	40	2.44	1'636
NE	282	95.27	8	2.70	6	2.03	296
NW	199	95.67	6	2.88	3	1.44	208
OW	330	95.93	8	2.33	6	1.74	344
SG	1'655	94.68	43	2.46	50	2.86	1'748
SH	44	86.27	4	7.84	3	5.88	51
SO	319	92.20	14	4.05	13	3.76	346
SZ	499	93.27	21	3.93	15	2.80	535
TG	742	94.88	24	3.07	16	2.05	782
TI	66	84.62	7	8.97	5	6.41	78
UR	149	96.75	2	1.30	3	1.95	154
VD	546	92.86	20	3.40	22	3.74	588
VS	277	94.86	6	2.05	9	3.08	292
ZG	180	90.45	15	7.54	4	2.01	199
ZH	682	94.46	25	3.46	15	2.08	722
<b>Total</b>	<b>14'714</b>	<b>94.56</b>	<b>461</b>	<b>2.96</b>	<b>386</b>	<b>2.48</b>	<b>15'561</b>
F*	41	100.00	0	0.00	0	0.00	41
FL**	34	91.89	2	5.41	1	2.70	37
<b>Total</b>	<b>14'789</b>	<b>94.56</b>	<b>463</b>	<b>2.96</b>	<b>387</b>	<b>2.47</b>	<b>15'639</b>

**Légende:**

PG-0 Nombre d'exploitations sans contestation privée du point de congélation dans le premier du mois d'analyse, résultat  $\leq -0.520$  °C

PG-C Nombre d'exploitations avec contestation privée du point de congélation, sans sanctions, et dernier échantillon résultat entre  $> -0.520$  °C et  $< -0.516$  °C

PG-CS Nombre d'exploitations avec contestation privée du point de congélation, avec sanction, résultat  $\geq -0.516$  °C

PG-Total Nombre total d'exploitations évaluées quant au point de congélation

\* Évaluations et contestations selon la convention (PSL, AILS, Fromarte) du 15.12.2015 sur les modalités des contrats d'achat de lait. À partir du 01.11.2020 sous considération des valeurs d'adaptations pour le critère « point de congélation »

\* F Échantillons provenant de la France (zone franche)

\*\* FL Échantillons provenant de la Principauté du Liechtenstein

Sources: Suisselab SA Zollikofen, TSM Solutions Sàrl Berne

**Q75 plus 4m°C: -0.516**

valeur statistique calculée sur la base des valeurs supérieures des deux échantillons par mois et exploitation.

Lait cru suisse: déductions et suppléments de droit privé* (lait de vache) déc. 2025								
Canton	Déduction/supplément* (Nombre d'exploitations)							
	Supplément	%	± 0	%	Déduction	%	Total	%
AG	111	21.47	367	70.99	39	7.54	517	100
AI	97	39.75	135	55.33	12	4.92	244	100
AR	118	32.60	224	61.88	20	5.52	362	100
BE	1'930	46.79	1'988	48.19	207	5.02	4'125	100
BS/BL	73	35.27	125	60.39	9	4.35	207	100
FR	472	41.15	620	54.05	55	4.80	1'147	100
GE	1	25.00	3	75.00	0	0.00	4	100
GL	73	44.79	84	51.53	6	3.68	163	100
GR	228	47.70	231	48.33	19	3.97	478	100
JU	116	33.62	205	59.42	24	6.96	345	100
LU	581	35.49	997	60.90	59	3.60	1'637	100
NE	105	35.35	178	59.93	14	4.71	297	100
NW	97	46.63	107	51.44	4	1.92	208	100
OW	136	39.53	189	54.94	19	5.52	344	100
SG	636	36.38	1'031	58.98	81	4.63	1'748	100
SH	8	15.69	41	80.39	2	3.92	51	100
SO	97	28.03	226	65.32	23	6.65	346	100
SZ	189	35.33	322	60.19	24	4.49	535	100
TG	192	24.55	555	70.97	35	4.48	782	100
TI	20	25.64	53	67.95	5	6.41	78	100
UR	84	54.55	66	42.86	4	2.60	154	100
VD	186	31.63	368	62.59	34	5.78	588	100
VS	143	48.97	128	43.84	21	7.19	292	100
ZG	59	29.65	128	64.32	12	6.03	199	100
ZH	176	24.38	523	72.44	23	3.19	722	100
<b>Total</b>	<b>5'928</b>	<b>38.07</b>	<b>8'894</b>	<b>57.11</b>	<b>751</b>	<b>4.82</b>	<b>15'573</b>	<b>100</b>
F*	8	19.51	27	65.85	6	14.63	41	100
FL**	10	27.03	24	64.86	3	8.11	37	100
<b>Total</b>	<b>5'946</b>	<b>37.99</b>	<b>8'945</b>	<b>57.15</b>	<b>760</b>	<b>4.86</b>	<b>15'651</b>	<b>100</b>

**Legende:**

Supplément	Exigences de bases remplies pour l'octroi du supplément de 0.5 centimes, sans prise en considération des exigences spécifiques pour le lait de non-ensilage (nombre d'exploitations)
± 0	Nombre d'exploitations sans droit au supplément et sans déduction dans le mois analysé
Déduction	Nombre total des exploitations évaluées dans le mois analysé
Total	Nombre total des exploitations avec déduction dans le mois analysé

\* Évaluations et contestations selon la convention (PSL, AILS, Fromarte) du 15.12.2015 sur les modalités des contrats d'achat de lait. À partir du 01.11.2020 sous considération des valeurs d'adaptations pour le critère « point de congélation »

* F	Échantillons provenant de la France (zone franche)
** FL	Échantillons provenant de la Principauté du Liechtenstein

Sources: Suisselab SA Zollikofen, TSM Solutions Sàrl Berne

Composition du lait de vache par canton (page 1 : d'Argovie à Schaffhouse)

Canton	Composants	janv. g/kg	févr. g/kg	mars g/kg	avril g/kg	mai g/kg	juin g/kg	juil. g/kg	août g/kg	sept. g/kg	oct. g/kg	nov. g/kg	déc. g/kg	Moyenne g/kg
Argovie	Matière grasse	44.3	44.0	43.7	42.5	41.7	41.0	40.8	41.4	42.1	43.4	44.7	44.6	42.9
	Protéine	34.8	34.5	34.2	33.8	33.8	33.3	33.2	33.8	34.3	35.5	35.4	34.9	34.3
	Total	79.1	78.5	77.9	76.3	75.5	74.3	74.0	75.2	76.4	78.9	80.1	79.5	77.1
Appenzell Rhodes-Extérieures	Matière grasse	42.1	41.8	41.7	41.5	40.9	40.5	39.9	40.0	40.1	41.0	42.1	42.1	41.1
	Protéine	35.1	35.0	34.7	34.7	34.7	34.3	33.8	34.3	34.7	35.7	35.9	35.5	34.9
	Total	77.2	76.8	76.4	76.2	75.6	74.8	73.7	74.3	74.8	76.7	78.0	77.6	76.0
Appenzell Rhodes-Intérieures	Matière grasse	42.5	42.6	42.5	42.2	41.8	41.6	41.1	40.7	40.6	41.7	42.5	42.3	41.8
	Protéine	35.0	35.1	34.9	35.0	34.9	34.7	34.2	34.6	35.0	35.5	35.4	35.0	34.9
	Total	77.5	77.7	77.4	77.2	76.7	76.3	75.3	75.3	75.6	77.2	77.9	77.3	76.8
Bâle-Campagne	Matière grasse	44.2	44.1	43.0	42.0	41.1	40.6	40.6	41.4	41.9	43.3	44.2	44.6	42.6
	Protéine	34.2	34.0	33.2	33.2	33.1	32.9	32.8	33.3	33.8	34.8	34.7	34.3	33.7
	Total	78.4	78.1	76.2	75.2	74.2	73.5	73.4	74.7	75.7	78.1	78.9	78.9	76.3
Berne	Matière grasse	43.1	42.6	42.1	41.2	41.1	41.0	41.0	41.1	41.8	42.2	43.1	43.8	42.0
	Protéine	33.8	33.5	33.1	33.6	33.7	33.1	32.7	33.0	33.9	35.2	34.9	34.6	33.8
	Total	76.9	76.1	75.2	74.8	74.8	74.1	73.7	74.1	75.7	77.4	78.0	78.4	75.8
Fribourg	Matière grasse	41.8	41.0	40.5	39.2	39.5	39.4	39.8	40.1	40.4	40.7	42.0	42.8	40.6
	Protéine	33.7	33.4	33.0	33.6	33.7	32.9	32.8	33.1	34.2	35.3	35.0	34.6	33.8
	Total	75.5	74.4	73.5	72.8	73.2	72.3	72.6	73.2	74.6	76.0	77.0	77.4	74.4
Genève	Matière grasse	42.2	42.7	41.8	41.0	41.1	38.4	39.4	40.7	41.8	42.2	43.5	44.1	41.5
	Protéine	36.2	35.9	34.5	35.1	34.8	34.1	33.4	34.5	35.2	36.1	36.6	36.6	35.2
	Total	78.3	78.6	76.3	76.1	75.9	72.4	72.8	75.2	77.0	78.3	80.1	80.7	76.8
Glaris	Matière grasse	40.4	39.9	39.9	39.9	40.1	41.0	41.4	40.3	40.1	39.1	39.9	40.1	40.2
	Protéine	32.9	33.0	33.0	33.4	33.8	33.3	32.8	33.1	33.8	34.3	33.7	33.2	33.4
	Total	73.3	72.9	72.9	73.3	73.8	74.3	74.2	73.4	73.9	73.4	73.6	73.3	73.5
Grisons	Matière grasse	39.5	39.2	39.5	39.6	39.6	40.2	40.0	39.5	39.1	38.6	39.3	39.2	39.4
	Protéine	32.4	32.5	32.7	33.0	33.4	33.7	33.4	33.5	34.2	33.6	32.7	32.4	33.1
	Total	71.9	71.7	72.2	72.6	73.0	73.9	73.4	73.0	73.3	72.2	72.0	71.6	72.6
Jura	Matière grasse	41.7	41.1	41.0	40.6	39.4	39.1	39.3	39.5	40.3	40.9	42.0	42.1	40.6
	Protéine	33.7	33.6	33.3	33.4	33.7	32.9	32.9	33.4	34.1	35.0	34.5	34.1	33.7
	Total	75.4	74.7	74.3	74.0	73.1	72.0	72.2	72.9	74.4	75.9	76.5	76.2	74.3
Lucerne	Matière grasse	43.4	42.8	42.4	41.5	41.2	40.8	40.7	41.0	41.5	42.2	43.4	43.9	42.1
	Protéine	35.0	34.6	34.3	34.3	34.3	33.7	33.3	33.6	34.3	35.5	35.8	35.4	34.5
	Total	78.4	77.4	76.7	75.8	75.5	74.5	74.0	74.6	75.8	77.7	79.2	79.3	76.6
Neuchâtel	Matière grasse	40.8	40.2	39.8	39.6	38.9	38.8	38.9	39.5	40.1	41.2	41.8	41.5	40.1
	Protéine	33.2	33.1	33.0	33.0	33.8	33.0	32.7	33.3	34.6	35.4	34.8	34.4	33.7
	Total	74.0	73.3	72.8	72.6	72.7	71.8	71.6	72.8	74.7	76.6	76.6	75.9	73.8
Nidwald	Matière grasse	42.0	41.6	41.4	40.6	40.5	40.4	40.2	39.9	40.1	40.8	41.9	42.4	41.0
	Protéine	35.0	34.6	34.6	34.1	34.0	33.4	32.9	33.2	33.9	34.9	35.5	35.2	34.3
	Total	77.0	76.2	76.0	74.7	74.5	73.8	73.1	73.1	74.0	75.7	77.4	77.6	75.3
Obwald	Matière grasse	41.8	41.4	41.3	40.7	40.7	41.1	40.5	40.3	40.0	40.0	41.2	42.0	40.9
	Protéine	34.5	34.1	34.2	34.2	34.2	33.9	33.5	33.5	34.1	34.8	34.7	34.9	34.2
	Total	76.3	75.5	75.5	74.9	74.9	75.0	74.0	73.8	74.1	74.8	75.9	76.9	75.1
Schaffhouse	Matière grasse	44.8	43.7	43.1	42.5	41.5	40.8	41.7	42.4	42.5	44.0	45.0	44.3	43.0
	Protéine	34.6	34.0	33.9	33.9	33.3	33.1	32.7	33.2	33.9	35.3	35.5	34.8	34.0
	Total	79.4	77.7	77.0	76.4	74.8	73.9	74.4	75.6	76.4	79.3	80.5	79.1	77.0

Sources: Suisselab SA Zollikofen, TSM Solutions Sàrl Berne

Les données déterminées sont issues de tous les prélèvements (échantillonnage automatique ou manuel), effectués dans le cadre du contrôle de qualité du lait (valeur médiane).

Composition du lait de vache par canton (page 2 : de Schwyz à Zurich)

Canton	Composants	janv. g/kg	févr g/kg	mars g/kg	avril g/kg	mai g/kg	juin g/kg	juil. g/kg	août g/kg	sept. g/kg	oct. g/kg	nov. g/kg	déc. g/kg	Moyenne g/kg
Schwyz	Matière grasse	42.2	41.8	41.5	40.9	40.3	40.1	40.0	40.0	40.3	41.2	41.8	42.4	41.0
	Protéine	34.9	34.6	34.3	34.2	34.0	33.8	33.5	33.8	34.3	35.3	35.3	35.3	34.4
	Total	77.1	76.4	75.8	75.1	74.3	73.9	73.5	73.8	74.6	76.5	77.1	77.7	75.5
Soleure	Matière grasse	44.3	43.9	43.4	42.2	41.6	40.8	40.8	40.9	41.7	42.8	44.2	44.4	42.6
	Protéine	34.5	34.2	33.8	33.6	33.6	33.0	33.1	33.4	34.0	35.1	35.2	34.8	34.0
	Total	78.8	78.1	77.2	75.8	75.2	73.8	73.9	74.3	75.7	77.9	79.4	79.2	76.6
Saint-Gall	Matière grasse	42.4	42.1	41.7	41.3	41.0	40.4	40.4	40.4	40.5	41.4	42.6	42.8	41.4
	Protéine	35.1	34.9	34.6	34.7	34.5	34.0	33.6	33.9	34.5	35.5	35.7	35.4	34.7
	Total	77.5	77.0	76.3	76.0	75.5	74.4	74.0	74.3	75.0	76.9	78.3	78.2	76.1
Tessin	Matière grasse	40.2	40.0	39.9	39.6	39.4	39.8	38.3	39.2	41.2	40.5	40.9	40.8	40.0
	Protéine	33.1	33.2	33.0	32.8	33.2	32.9	31.9	32.2	34.9	34.8	34.7	33.8	33.4
	Total	73.3	73.2	72.8	72.4	72.6	72.7	70.2	71.4	76.1	75.3	75.6	74.6	73.3
Thurgovie	Matière grasse	43.3	42.7	42.4	41.4	41.1	40.3	40.7	40.8	41.2	42.6	43.8	43.9	42.0
	Protéine	35.3	34.9	34.6	34.8	34.5	33.9	33.6	33.9	34.6	35.9	36.0	35.4	34.8
	Total	78.6	77.6	77.0	76.2	75.6	74.2	74.3	74.7	75.8	78.5	79.8	79.3	76.8
Uri	Matière grasse	41.3	40.8	40.9	40.6	40.6	41.1	42.2	41.1	40.2	39.7	40.5	41.1	40.8
	Protéine	33.8	33.7	33.9	34.2	34.5	34.5	33.6	33.9	34.5	35.1	34.4	34.2	34.2
	Total	75.1	74.5	74.8	74.8	75.1	75.6	75.8	74.9	74.7	74.8	74.9	75.3	75.0
Vaud	Matière grasse	40.9	40.3	39.5	38.9	38.7	38.7	38.8	39.1	40.0	40.5	41.6	41.7	39.9
	Protéine	33.8	33.5	33.1	33.6	33.6	33.1	32.6	32.9	34.4	35.3	35.0	34.5	33.8
	Total	74.7	73.8	72.6	72.5	72.3	71.8	71.4	72.0	74.4	75.8	76.6	76.2	73.7
Valais	Matière grasse	37.6	37.4	37.9	37.9	38.8	39.6	40.6	41.3	40.0	38.9	38.6	38.0	38.9
	Protéine	32.1	32.3	32.6	32.7	33.3	33.3	32.6	33.0	34.3	34.4	32.9	32.1	33.0
	Total	69.7	69.7	70.5	70.6	72.1	72.9	73.2	74.3	74.3	73.3	71.5	70.1	71.8
Zoug	Matière grasse	42.5	41.8	41.7	41.2	40.4	40.3	40.2	40.3	41.1	42.3	42.7	43.4	41.5
	Protéine	34.9	34.5	34.2	33.8	33.7	33.4	33.3	33.9	34.4	35.7	35.9	35.6	34.4
	Total	77.4	76.3	75.9	75.0	74.1	73.7	73.5	74.2	75.5	78.0	78.6	79.0	75.9
Zurich	Matière grasse	43.4	42.9	42.9	42.0	41.1	40.6	40.7	40.8	41.6	42.8	44.0	44.1	42.2
	Protéine	34.8	34.4	34.2	34.1	34.0	33.6	33.5	33.9	34.4	35.5	35.5	35.0	34.4
	Total	78.2	77.3	77.1	76.1	75.1	74.2	74.2	74.7	76.0	78.3	79.5	79.1	76.7
Moyenne Suisse	Matière grasse	42.6	42.1	41.7	41.0	40.7	40.4	40.5	40.6	41.1	41.7	42.7	43.1	41.5
	Protéine	34.3	34.0	33.7	33.9	34.0	33.4	33.1	33.4	34.2	35.3	35.2	34.8	34.1
	Total	76.9	76.1	75.4	74.9	74.7	73.8	73.6	74.0	75.3	77.0	77.9	77.9	75.6
Moyenne Suisse	Matière grasse	42.8	41.8	41.7	41.3	40.6	40.6	40.3	39.9	40.7	41.5	42.0	42.8	41.3
Année précédente	Protéine	34.2	33.5	33.6	33.5	33.5	32.9	32.6	32.7	33.8	34.5	34.8	34.7	33.7
	Total	77.0	75.3	75.3	74.8	74.1	73.5	72.9	72.6	74.5	76.0	76.8	77.5	75.0
France (Zone franche)	Matière grasse	41.7	41.0	40.4	39.2	38.4	38.0	37.8	39.2	40.0	41.6	42.1	42.5	40.1
	Protéine	35.3	35.2	34.4	34.7	34.3	33.7	33.4	34.0	35.0	36.0	36.1	35.8	34.8
	Total	76.9	76.2	74.8	73.9	72.7	71.7	71.2	73.2	75.0	77.6	78.2	78.3	75.0
Principauté du Liechtenstein	Matière grasse	44.1	43.5	42.9	41.6	41.1	40.6	40.8	40.5	40.6	42.3	43.7	43.8	42.1
	Protéine	34.7	34.3	33.8	33.5	33.2	33.4	32.9	33.0	33.7	34.9	34.9	34.5	33.9
	Total	78.8	77.8	76.7	75.1	74.2	74.0	73.7	73.5	74.3	77.2	78.6	78.3	76.0
Moyenne	Matière grasse	42.6	42.1	41.7	41.0	40.7	40.4	40.5	40.6	41.1	41.7	42.7	43.1	41.5
Total	Protéine	34.3	34.0	33.7	33.9	34.0	33.4	33.1	33.4	34.2	35.3	35.2	34.8	34.1
	Total	76.9	76.1	75.4	74.9	74.7	73.8	73.6	74.0	75.3	77.0	77.9	77.9	75.6
Moyenne Suisse	Matière grasse	42.8	41.8	41.7	41.3	40.6	40.6	40.3	39.9	40.7	41.5	42.0	42.8	41.3
Année précédente	Protéine	34.2	33.5	33.6	33.5	33.5	32.9	32.6	32.7	33.8	34.5	34.8	34.7	33.7
	Total	77.0	75.3	75.3	74.8	74.1	73.5	72.9	72.6	74.5	76.0	76.8	77.5	75.0

Sources: Suisselab SA Zollikofen, TSM Solutions Sàrl Berne

Les données déterminées sont issues de tous les prélèvements (échantillonnage automatique ou manuel), effectués dans le cadre du contrôle de qualité du lait (valeur médiane).



Contrôle du lait provenant d'autres mammifères (bufflonne, brebis, chèvre)

Valeurs statistiques [sur la base de tous les résultats individuels\*] décembre 2025

	Nombre d'échantillons	Moyenne	Écart type	5%- quantile	10%-quantile	Médian	90%-quantile	95%-quantile
		1'000 germes/ml	1'000 germes/ml	1'000 germes/ml	1'000 germes/ml	1'000 germes/ml	1'000 germes/ml	1'000 germes/ml
Germes	245	105	481	4	5	17	77	207

Répartition "nombre de germes" / Indications en 1'000 germes / ml de tous les résultats individuels\* décembre 2025

De - à	1 - 9	10 - 49	50 - 99	100 - 199	200 - 299	300 - 399	400 - 499	500 - 999	1'000 - 1'499	1'500 - 1'999	2'000 - 2'999	>= 3'000	Total résultats individuels
Nombre	69	139	16	8	3	1	1	1	1	2	3	1	245
%	28.16	56.73	6.53	3.27	1.22	0.41	0.41	0.41	0.41	0.82	1.22	0.41	100

Substances inhibitrices de  
tous les résultats individuels\* décembre 2025

	Nombre	%
Sans détection de substances inhibitrices	258	99.61
Avec détection de substances inhibitrices	1	0.39
Total évaluations	259	100.00

\* Ont été pris en compte tous les échantillons, pour lesquels le critère d'analyse considéré a été analysé. Suisse, sans France (lait de zone franche) et sans lait la Principauté du Liechtenstein.

Sources: Suisselab SA Zollikofen, TSM Solutions Sàrl Berne