

## Käseexport nach Produkten/Gruppen

Käsesorte / Kategorie (t)	Monatliche Exporte		Differenz zum Vorjahres-Monat		Kumulierte Exporte		Differenz zur Vorjahresperiode	
	Januar 2025	Januar 2026		(%)	Jan. - Jan. 2025	Jan. - Jan. 2026		(%)
Mascarpone, Ricotta Romana	24.2	52.9	28.7	118.9	24.2	52.9	28.7	118.9
Mozzarella	97.2	68.9	-28.3	-29.1	97.2	68.9	-28.3	-29.1
Andere Frischkäse / Quark	886.3	1'222.1	335.8	37.9	886.3	1'222.1	335.8	37.9
<b>Total Frischkäse / Quark</b>	<b>1'007.7</b>	<b>1'343.9</b>	<b>336.2</b>	<b>33.4</b>	<b>1'007.7</b>	<b>1'343.9</b>	<b>336.2</b>	<b>33.4</b>
Vacherin Mont-d'Or AOP	7.9	8.3	0.4	5.0	7.9	8.3	0.4	5.0
Andere Weichkäse	23.1	26.5	3.4	14.6	23.1	26.5	3.4	14.6
<b>Total Weichkäse</b>	<b>31.1</b>	<b>34.8</b>	<b>3.8</b>	<b>12.1</b>	<b>31.1</b>	<b>34.8</b>	<b>3.8</b>	<b>12.1</b>
Appenzeller®	326.6	350.2	23.5	7.2	326.6	350.2	23.5	7.2
Raclette	94.6	121.3	26.7	28.2	94.6	121.3	26.7	28.2
Vacherin Fribourgeois AOP	43.6	35.0	-8.6	-19.8	43.6	35.0	-8.6	-19.8
Tete de Moine AOP	124.0	100.3	-23.7	-19.1	124.0	100.3	-23.7	-19.1
Andere Halbhartkäse < 45%	477.5	831.8	354.3	74.2	477.5	831.8	354.3	74.2
Andere Halbhartkäse vollfett	513.6	499.4	-14.2	-2.8	513.6	499.4	-14.2	-2.8
Andere Halbhartkäse >= 55%	171.7	170.2	-1.5	-0.9	171.7	170.2	-1.5	-0.9
<b>Total Halbhartkäse</b>	<b>1'751.7</b>	<b>2'108.0</b>	<b>356.3</b>	<b>20.3</b>	<b>1'751.7</b>	<b>2'108.0</b>	<b>356.3</b>	<b>20.3</b>
Emmentaler AOP	682.9	526.7	-156.2	-22.9	682.9	526.7	-156.2	-22.9
Gruyère AOP	1'094.6	985.6	-109.0	-10.0	1'094.6	985.6	-109.0	-10.0
Sbrinz AOP	3.3	24.4	21.1	646.9	3.3	24.4	21.1	646.9
Switzerland Swiss	417.7	320.9	-96.8	-23.2	417.7	320.9	-96.8	-23.2
Andere Hartkäse < 45% FIT	449.0	374.8	-74.2	-16.5	449.0	374.8	-74.2	-16.5
Andere Hartkäse vollfett	207.8	151.8	-56.0	-27.0	207.8	151.8	-56.0	-27.0
Andere Hartkäse >= 55% FIT	8.5	5.5	-3.0	-35.8	8.5	5.5	-3.0	-35.8
<b>Total Hartkäse</b>	<b>2'863.8</b>	<b>2'389.7</b>	<b>-474.1</b>	<b>-16.6</b>	<b>2'863.8</b>	<b>2'389.7</b>	<b>-474.1</b>	<b>-16.6</b>
<b>Schmelzkäse</b>	<b>92.9</b>	<b>46.4</b>	<b>-46.5</b>	<b>-50.1</b>	<b>92.9</b>	<b>46.4</b>	<b>-46.5</b>	<b>-50.1</b>
<b>Andere Käse</b>	<b>353.0</b>	<b>359.4</b>	<b>6.5</b>	<b>1.8</b>	<b>353.0</b>	<b>359.4</b>	<b>6.5</b>	<b>1.8</b>
<b>Fertigfondue</b>	<b>313.6</b>	<b>167.4</b>	<b>-146.3</b>	<b>-46.6</b>	<b>313.6</b>	<b>167.4</b>	<b>-146.3</b>	<b>-46.6</b>
<b>Total</b>	<b>6'413.7</b>	<b>6'449.5</b>	<b>35.8</b>	<b>0.6</b>	<b>6'413.7</b>	<b>6'449.5</b>	<b>35.8</b>	<b>0.6</b>

Quelle: Bundesamt für Zoll und Grenzsicherheit BAZG

\*Ab Januar 2025 ist der Export von Tilsiter unter der Kategorie andere Halbhartkäse vollfett aufgeführt.

Käseexport nach Ländern

Januar 2026

(t)	Mascarpone, Ricotta Romana	Mozzarella	Andere Frischkäse / Quark	Total Frischkäse / Quark	Vacherin Mont-d'Or AOP	Andere Weichkäse	Total Weichkäse	Appenzeller®	Raclette	Vacherin Fribourgeois AOP	Tête de Moine AOP	Andere Halbhartkäse < 45% FIT	Andere Halbhartkäse vollfett	Andere Halbhartkäse ≥ 55% FIT	Total Halbhartkäse	Emmentaler AOP	Gruyère AOP	Sbrinz AOP	Switzerland Swiss	Andere Hartkäse < 45% FIT	Andere Hartkäse vollfett	Andere Hartkäse ≥ 55% FIT	Total Hartkäse	Schmelzkäse	Andere Käse	Fertigfondue	Total
Deutschland	53	61	951	1'066	0	14	14	285	41	6	39	287	412	117	1'188	175	257	1	3		40	2	477	0	280	13	3'038
Frankreich			3	3	8	7	14	35	27	24	29	5	18	23	162	21	81	0	0	73	24	1	201	6	50	23	459
Italien			161	161		0	0	1	6	0	0	536	18	3	565	245	25	23	14	280	5	0	592	30		2	1'351
BeNeLux			11	11	0	0	0	8	14	2	4		2	11	41	25	37			1	5	1	69	4	12	31	168
Grossbritannien		0	18	18	0	1	1	1	9	0	0		3	4	18	5	46				6	0	57		0	3	97
Spanien / Portugal			2	2				5	0	0	9		0		14	6	16	0		20	1		42			33	91
Übriges Europa			15	15		2	2	9	5	1	13		20	6	55	8	58	0	13	0	30	0	110	0	5	15	201
<b>Total Europa</b>	<b>53</b>	<b>61</b>	<b>1'161</b>	<b>1'275</b>	<b>8</b>	<b>24</b>	<b>32</b>	<b>345</b>	<b>103</b>	<b>34</b>	<b>94</b>	<b>828</b>	<b>474</b>	<b>164</b>	<b>2'043</b>	<b>484</b>	<b>520</b>	<b>24</b>	<b>29</b>	<b>375</b>	<b>111</b>	<b>4</b>	<b>1'548</b>	<b>41</b>	<b>347</b>	<b>120</b>	<b>5'405</b>
Kanada								0	3				1	2	6	7	74		15		1	0	98	5		34	143
USA					0	0	0	4	10	1	4		22	4	45	24	322	0	266		28	0	640	1	1	7	694
Andere (ausserhalb Europa)		7	61	69	0	2	2	1	5	0	2	4	3	0	14	12	70	0	11	0	11	0	104	1	12	6	207
<b>Total andere Länder</b>		<b>7</b>	<b>61</b>	<b>69</b>	<b>0</b>	<b>2</b>	<b>3</b>	<b>5</b>	<b>18</b>	<b>1</b>	<b>6</b>	<b>4</b>	<b>26</b>	<b>6</b>	<b>66</b>	<b>43</b>	<b>465</b>	<b>0</b>	<b>291</b>	<b>0</b>	<b>41</b>	<b>1</b>	<b>842</b>	<b>6</b>	<b>13</b>	<b>47</b>	<b>1'044</b>
<b>Total</b>	<b>53</b>	<b>69</b>	<b>1'222</b>	<b>1'344</b>	<b>8</b>	<b>27</b>	<b>35</b>	<b>350</b>	<b>121</b>	<b>35</b>	<b>100</b>	<b>832</b>	<b>499</b>	<b>170</b>	<b>2'108</b>	<b>527</b>	<b>986</b>	<b>24</b>	<b>321</b>	<b>375</b>	<b>152</b>	<b>5</b>	<b>2'390</b>	<b>46</b>	<b>359</b>	<b>167</b>	<b>6'450</b>

\* Aus Datenschutzgründen sind Käseexporte mit weniger als drei Exporteuren nicht nach Ländern zugeordnet  
 Quelle: Bundesamt für Zoll und Grenzsicherheit BAZG

Käseexport nach Ländern

Januar 2025

(t)	Mascarpone, Ricotta Romana	Mozzarella	Andere Frischkäse / Quark	Total Frischkäse / Quark	Vacherin Mont-d'Or AOP	Andere Weichkäse	Total Weichkäse	Appenzeller®	Raclette	Vacherin Fribourgeois AOP	Fête de Moine AOP	Andere Halbhartkäse < 45% FIT	Andere Halbhartkäse vollfett	Andere Halbhartkäse ≥ 55% FIT	Total Halbhartkäse	Emmentaler AOP	Gruyère AOP	Sbrinz AOP	Switzerland Swiss	Andere Hartkäse < 45% FIT	Andere Hartkäse vollfett	Andere Hartkäse ≥ 55% FIT	Total Hartkäse	Schmelzkäse	Andere Käse	Fertigfondue	Total
Deutschland	24	53	813	891	0	10	10	249	20	6	47	350	409	137	1'216	160	262	0		1	79	3	505	1	273	38	2'935
Frankreich	0	0	1	1	7	7	15	50	18	35	34	3	22	9	172	36	95	1	0	88	32	0	253	5	47	7	500
Italien						0	0	1	7		2	94	11	3	118	339	14	1	26	337	14	3	734	66	2	5	926
BeNeLux			2	2	0	0	0	8	13	1	2	2	27	9	63	49	53				39		141	10	2	101	320
Grossbritannien			24	24		0	0	0	9	0	0		3	2	15	2	58				5	1	66		0	23	129
Spanien / Portugal			0	0				2	1	0	14	9	0		26	5	14	0		21	1		41	1	0	23	91
Übriges Europa		1	16	16		1	1	9	9	0	17	20	27	8	89	11	55	0	11	2	26	0	104	0	6	18	235
<b>Total Europa</b>	<b>24</b>	<b>54</b>	<b>856</b>	<b>934</b>	<b>8</b>	<b>19</b>	<b>27</b>	<b>320</b>	<b>76</b>	<b>43</b>	<b>118</b>	<b>477</b>	<b>499</b>	<b>168</b>	<b>1'700</b>	<b>602</b>	<b>551</b>	<b>3</b>	<b>37</b>	<b>449</b>	<b>196</b>	<b>8</b>	<b>1'845</b>	<b>83</b>	<b>330</b>	<b>216</b>	<b>5'136</b>
Kanada								4	1	1	0		1	2	8	41	107		15		1		164	10		67	249
USA					0	1	1	3	9	0	4		11	2	28	24	374	0	361	0	7		766	1	5	14	815
Andere (ausserhalb Europa)		44	30	74	0	3	3	1	8	0	2		4	1	15	15	63	0	4		4	1	88		18	16	214
<b>Total andere Länder</b>		<b>44</b>	<b>30</b>	<b>74</b>	<b>0</b>	<b>4</b>	<b>4</b>	<b>7</b>	<b>18</b>	<b>1</b>	<b>6</b>		<b>15</b>	<b>4</b>	<b>51</b>	<b>81</b>	<b>544</b>	<b>0</b>	<b>381</b>	<b>0</b>	<b>12</b>	<b>1</b>	<b>1'019</b>	<b>10</b>	<b>22</b>	<b>97</b>	<b>1'278</b>
<b>Total</b>	<b>24</b>	<b>97</b>	<b>886</b>	<b>1'008</b>	<b>8</b>	<b>23</b>	<b>31</b>	<b>327</b>	<b>95</b>	<b>44</b>	<b>124</b>	<b>477</b>	<b>514</b>	<b>172</b>	<b>1'752</b>	<b>683</b>	<b>1'095</b>	<b>3</b>	<b>418</b>	<b>449</b>	<b>208</b>	<b>9</b>	<b>2'864</b>	<b>93</b>	<b>353</b>	<b>314</b>	<b>6'414</b>

\* Aus Datenschutzgründen sind Käseexporte mit weniger als drei Exporteuren nicht nach Ländern zugeordnet  
 Quelle: Bundesamt für Zoll und Grenzsicherheit BAZG

Käseexport nach Ländern

Jan. - Jan. 2026

(t)	Mascarpone, Ricotta Romana	Mozzarella	Andere Frischkäse / Quark	Total Frischkäse / Quark	Vacherin Mont-d'Or AOP	Andere Weichkäse	Total Weichkäse	Appenzeller®	Raclette	Vacherin Fribourgeois AOP	Tête de Moine AOP	Andere Halbhartkäse < 45% FIT	Andere Halbhartkäse vollfett	Andere Halbhartkäse ≥ 55% FIT	Total Halbhartkäse	Emmentaler AOP	Gruyère AOP	Sbrinz AOP	Switzerland Swiss	Andere Hartkäse < 45% FIT	Andere Hartkäse vollfett	Andere Hartkäse ≥ 55% FIT	Total Hartkäse	Schmelzkäse	Andere Käse	Fertigfondue	Total
Deutschland	53	61	951	1'066	0	14	14	285	41	6	39	287	412	117	1'188	175	257	1	3		40	2	477	0	280	13	3'038
Frankreich			3	3	8	7	14	35	27	24	29	5	18	23	162	21	81	0	0	73	24	1	201	6	50	23	459
Italien			161	161		0	0	1	6	0	0	536	18	3	565	245	25	23	14	280	5	0	592	30		2	1'351
BeNeLux			11	11	0	0	0	8	14	2	4		2	11	41	25	37			1	5	1	69	4	12	31	168
Grossbritannien		0	18	18	0	1	1	1	9	0	0		3	4	18	5	46				6	0	57		0	3	97
Spanien / Portugal			2	2				5	0	0	9		0		14	6	16	0		20	1		42			33	91
Übriges Europa			15	15		2	2	9	5	1	13		20	6	55	8	58	0	13	0	30	0	110	0	5	15	201
<b>Total Europa</b>	<b>53</b>	<b>61</b>	<b>1'161</b>	<b>1'275</b>	<b>8</b>	<b>24</b>	<b>32</b>	<b>345</b>	<b>103</b>	<b>34</b>	<b>94</b>	<b>828</b>	<b>474</b>	<b>164</b>	<b>2'043</b>	<b>484</b>	<b>520</b>	<b>24</b>	<b>29</b>	<b>375</b>	<b>111</b>	<b>4</b>	<b>1'548</b>	<b>41</b>	<b>347</b>	<b>120</b>	<b>5'405</b>
Kanada								0	3				1	2	6	7	74		15		1	0	98	5		34	143
USA					0	0	0	4	10	1	4		22	4	45	24	322	0	266		28	0	640	1	1	7	694
Andere (ausserhalb Europa)		7	61	69	0	2	2	1	5	0	2	4	3	0	14	12	70	0	11	0	11	0	104	1	12	6	207
<b>Total andere Länder</b>		<b>7</b>	<b>61</b>	<b>69</b>	<b>0</b>	<b>2</b>	<b>3</b>	<b>5</b>	<b>18</b>	<b>1</b>	<b>6</b>	<b>4</b>	<b>26</b>	<b>6</b>	<b>66</b>	<b>43</b>	<b>465</b>	<b>0</b>	<b>291</b>	<b>0</b>	<b>41</b>	<b>1</b>	<b>842</b>	<b>6</b>	<b>13</b>	<b>47</b>	<b>1'044</b>
<b>Total</b>	<b>53</b>	<b>69</b>	<b>1'222</b>	<b>1'344</b>	<b>8</b>	<b>27</b>	<b>35</b>	<b>350</b>	<b>121</b>	<b>35</b>	<b>100</b>	<b>832</b>	<b>499</b>	<b>170</b>	<b>2'108</b>	<b>527</b>	<b>986</b>	<b>24</b>	<b>321</b>	<b>375</b>	<b>152</b>	<b>5</b>	<b>2'390</b>	<b>46</b>	<b>359</b>	<b>167</b>	<b>6'450</b>

\* Aus Datenschutzgründen sind Käseexporte mit weniger als drei Exporteuren nicht nach Ländern zugeordnet

Quelle: Bundesamt für Zoll und Grenzsicherheit BAZG

Käseexport nach Ländern

Jan. - Jan. 2025

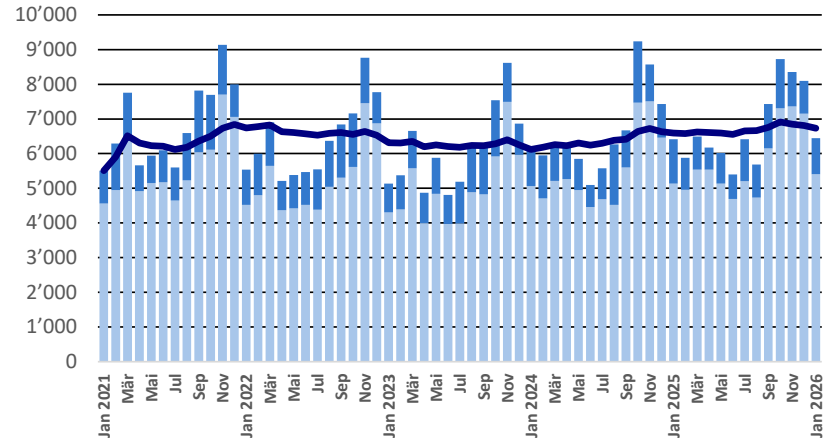
(t)	Mascarpone, Ricotta Romana	Mozzarella	Andere Frischkäse / Quark	Total Frischkäse / Quark	Vacherin Mont-d'Or AOP	Andere Weichkäse	Total Weichkäse	Appenzeller®	Raclette	Vacherin Fribourgeois AOP	Tête de Moine AOP	Andere Halbhartkäse < 45% FIT	Andere Halbhartkäse vollfett	Andere Halbhartkäse ≥ 55% FIT	Total Halbhartkäse	Emmentaler AOP	Gruyère AOP	Sbrinz AOP	Switzerland Swiss	Andere Hartkäse < 45% FIT	Andere Hartkäse vollfett	Andere Hartkäse ≥ 55% FIT	Total Hartkäse	Schmelzkäse	Andere Käse	Fertigfondue	Total
Deutschland	24	53	813	891	0	10	10	249	20	6	47	350	409	137	1'216	160	262	0		1	79	3	505	1	273	38	2'935
Frankreich	0	0	1	1	7	7	15	50	18	35	34	3	22	9	172	36	95	1	0	88	32	0	253	5	47	7	500
Italien						0	0	1	7		2	94	11	3	118	339	14	1	26	337	14	3	734	66	2	5	926
BeNeLux			2	2	0	0	0	8	13	1	2	2	27	9	63	49	53				39		141	10	2	101	320
Grossbritannien			24	24		0	0	0	9	0	0		3	2	15	2	58				5	1	66		0	23	129
Spanien / Portugal			0	0				2	1	0	14	9	0		26	5	14	0		21	1		41	1	0	23	91
Übriges Europa		1	16	16		1	1	9	9	0	17	20	27	8	89	11	55	0	11	2	26	0	104	0	6	18	235
<b>Total Europa</b>	<b>24</b>	<b>54</b>	<b>856</b>	<b>934</b>	<b>8</b>	<b>19</b>	<b>27</b>	<b>320</b>	<b>76</b>	<b>43</b>	<b>118</b>	<b>477</b>	<b>499</b>	<b>168</b>	<b>1'700</b>	<b>602</b>	<b>551</b>	<b>3</b>	<b>37</b>	<b>449</b>	<b>196</b>	<b>8</b>	<b>1'845</b>	<b>83</b>	<b>330</b>	<b>216</b>	<b>5'136</b>
Kanada								4	1	1	0		1	2	8	41	107		15		1		164	10		67	249
USA					0	1	1	3	9	0	4		11	2	28	24	374	0	361	0	7		766	1	5	14	815
Andere (ausserhalb Europa)		44	30	74	0	3	3	1	8	0	2		4	1	15	15	63	0	4		4	1	88		18	16	214
<b>Total andere Länder</b>		<b>44</b>	<b>30</b>	<b>74</b>	<b>0</b>	<b>4</b>	<b>4</b>	<b>7</b>	<b>18</b>	<b>1</b>	<b>6</b>		<b>15</b>	<b>4</b>	<b>51</b>	<b>81</b>	<b>544</b>	<b>0</b>	<b>381</b>	<b>0</b>	<b>12</b>	<b>1</b>	<b>1'019</b>	<b>10</b>	<b>22</b>	<b>97</b>	<b>1'278</b>
<b>Total</b>	<b>24</b>	<b>97</b>	<b>886</b>	<b>1'008</b>	<b>8</b>	<b>23</b>	<b>31</b>	<b>327</b>	<b>95</b>	<b>44</b>	<b>124</b>	<b>477</b>	<b>514</b>	<b>172</b>	<b>1'752</b>	<b>683</b>	<b>1'095</b>	<b>3</b>	<b>418</b>	<b>449</b>	<b>208</b>	<b>9</b>	<b>2'864</b>	<b>93</b>	<b>353</b>	<b>314</b>	<b>6'414</b>

\* Aus Datenschutzgründen sind Käseexporte mit weniger als drei Exporteuren nicht nach Ländern zugeordnet

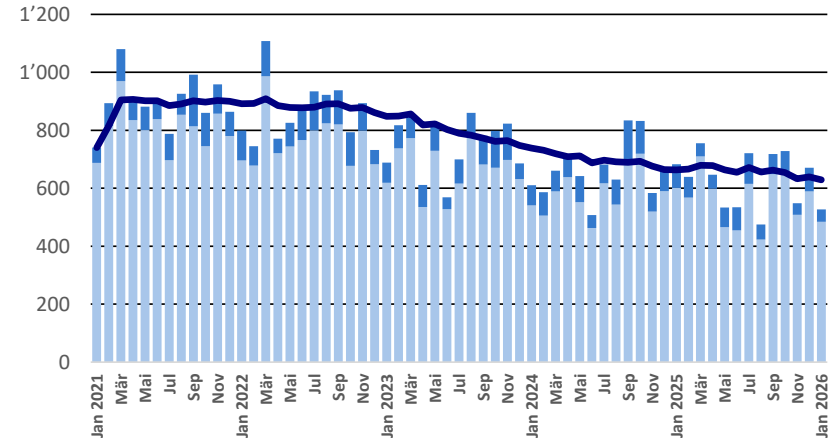
Quelle: Bundesamt für Zoll und Grenzsicherheit BAZG

## Export ab 2022 - Mittelwert der letzten 12 Monate

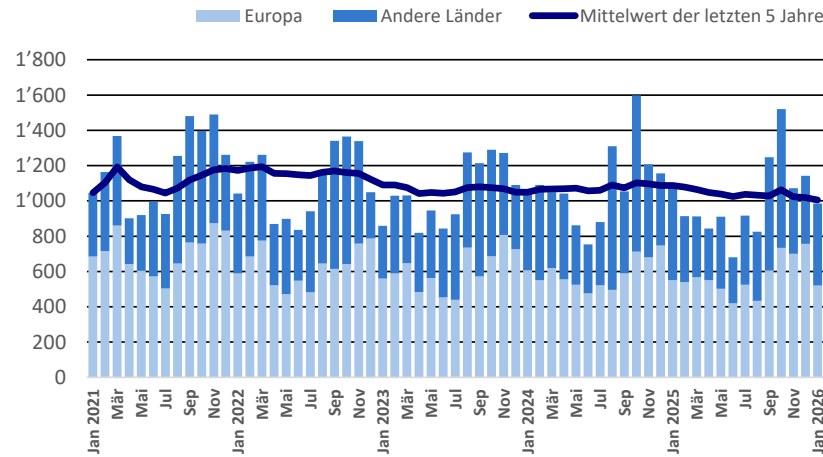
**Total Käseexport (inkl. Fertigfondue und Schmelzkäse)**



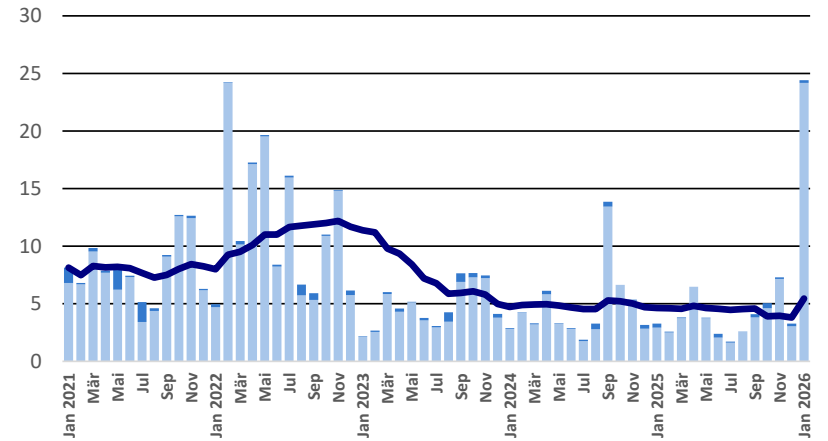
**Emmentaler AOP**



**Gruyère AOP**

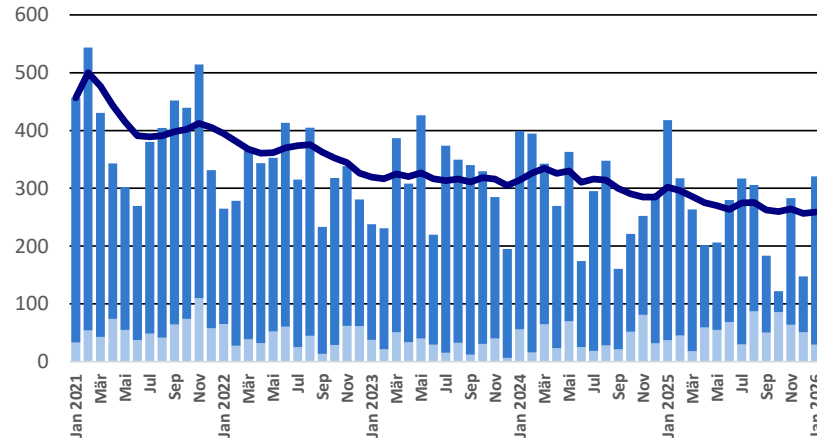


**Sbrinz AOP**

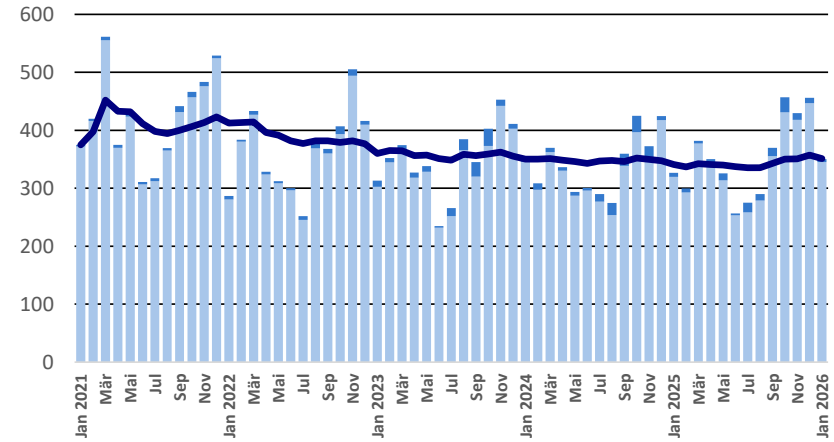


## Export ab 2022 - Mittelwert der letzten 12 Monate

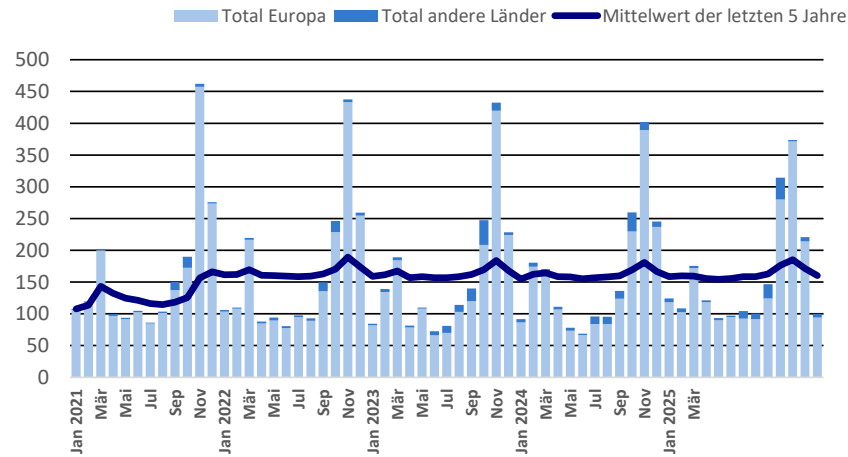
Switzerland Swiss



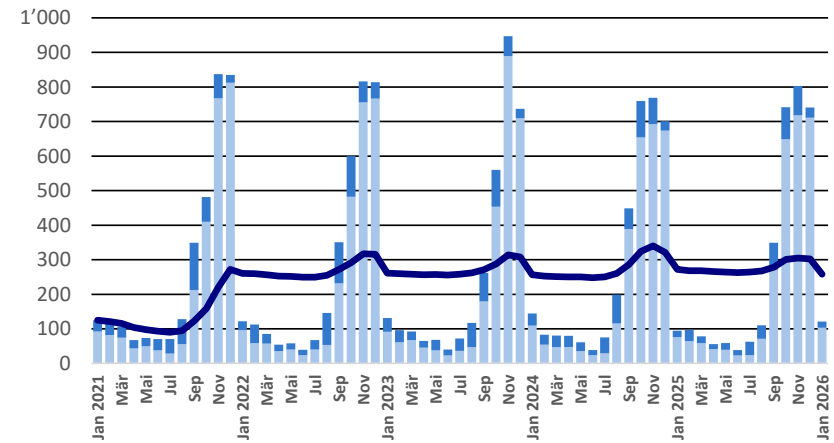
Appenzeller®



Tête de Moine AOP

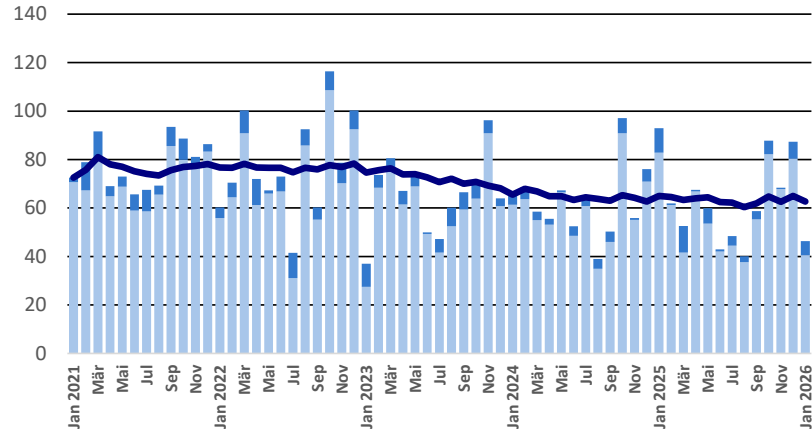


Raclette Suisse

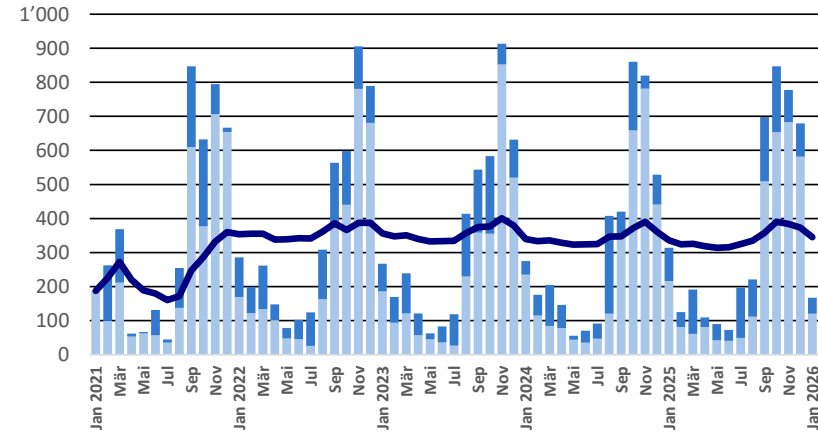


### Export ab 2022 - Mittelwert der letzten 12 Monate

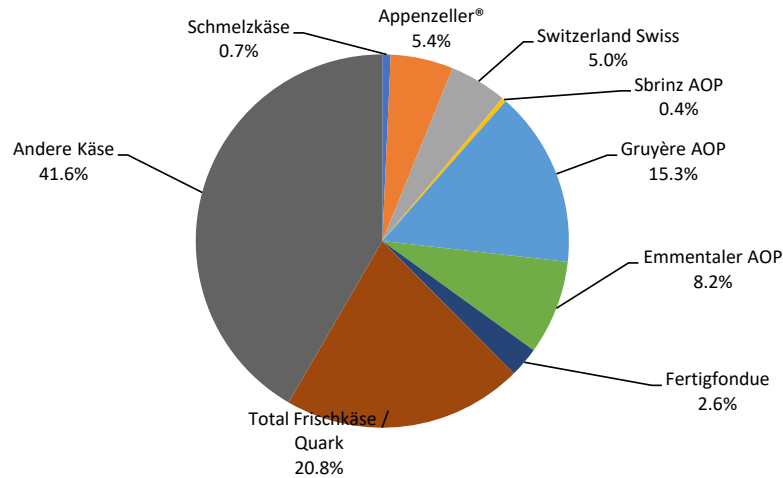
Schmelzkäse



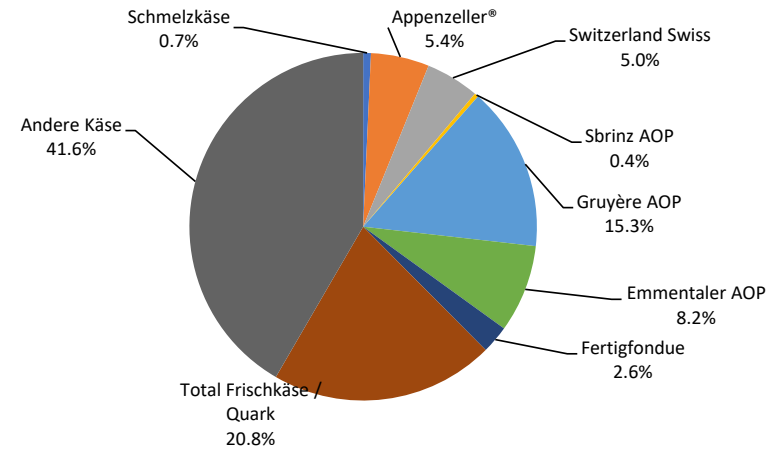
Fertigfondue



Anteil Käseexport je Sorte, Januar 2026  
Total 6'450 Tonnen



Anteil Käseexport je Sorte, Januar - Januar 2026  
Total 6'450 Tonnen



## Export andere Milchprodukte

Milchprodukte (t)	Monatliche Exporte		Differenz zum Vorjahres-Monat		Kumulierte Exporte		Differenz zur Vorjahresperiode	
	Januar 2025	Januar 2026		(%)	Jan. - Jan. 2025	Jan. - Jan. 2026		(%)
Magermilch	17.9	21.8	3.9	21.8	17.9	21.8	3.9	21.8
Milch	40.4	68.5	28.1	69.7	40.4	68.5	28.1	69.7
Milch > 6% Fett	0.0		0.0	-100.0	0.0		0.0	-100.0
Rahm	540.8	214.5	-326.3	-60.3	540.8	214.5	-326.3	-60.3
Magermilchpulver	400.6	485.1	84.5	21.1	400.6	485.1	84.5	21.1
Milchpulver	0.2	0.1	-0.1	-42.4	0.2	0.1	-0.1	-42.4
Rahmpulver	0.1	0.0	0.0	-76.8	0.1	0.0	0.0	-76.8
Milch eingedickt	0.1	0.0	-0.1	-99.1	0.1	0.0	-0.1	-99.1
Rahm eingedickt	20.2	20.0	-0.1	-0.7	20.2	20.0	-0.1	-0.7
Jogurt	352.2	809.0	456.8	129.7	352.2	809.0	456.8	129.7
Andere Frischprodukte	4.8	6.8	2.0	40.7	4.8	6.8	2.0	40.7
Molke	2'115.5	1'782.9	-332.6	-15.7	2'115.5	1'782.9	-332.6	-15.7
Molkenpulver	106.0	0.4	-105.7	-99.6	106.0	0.4	-105.7	-99.6
Molke eingedickt	0.0	0.0	0.0	-50.0	0.0	0.0	0.0	-50.0
Butter (ohne entwässerte Butter)	499.9	302.4	-197.5	-39.5	499.9	302.4	-197.5	-39.5
Brotaufstrich auf Milchbasis	125.3		-125.3	-100.0	125.3		-125.3	-100.0
Andere Fettstoffe aus Milch	0.3	0.3	0.0	11.0	0.3	0.3	0.0	11.0
Kaseine	0.1	0.0	-0.1	-93.5	0.1	0.0	-0.1	-93.5
Milchalbumin	20.9	58.8	37.9	181.2	20.9	58.8	37.9	181.2
Andere Albumine	0.0	0.0	0.0	344.4	0.0	0.0	0.0	344.4

Kapitel 04 und 35 des Zolltarifs (ohne Käse, Kapitel 0406, und ohne verarbeitete landwirtschaftliche Produkte, Kapitel 15 bis 22)

Quelle: Bundesamt für Zoll und Grenzsicherheit BAZG

## Käseimport nach Produkten/Gruppen

Käsesorte / Kategorie (t)	Monatliche Importe		Differenz zum Vorjahres-Monat		Kumulierte Importe		Differenz zur Vorjahresperiode	
	Januar 2025	Januar 2026		(%)	Jan. - Jan. 2025	Jan. - Jan. 2026		(%)
Mascarpone, Ricotta Romana	87.2	95.4	8.2	9.4	87.2	95.4	8.2	9.4
Mozzarella	248.6	154.1	-94.5	-38.0	248.6	154.1	-94.5	-38.0
Andere Frischkäse / Quark	2'389.0	2'423.6	34.6	1.4	2'389.0	2'423.6	34.6	1.4
<b>Total Frischkäse / Quark</b>	<b>2'724.8</b>	<b>2'673.1</b>	<b>-51.7</b>	<b>-1.9</b>	<b>2'724.8</b>	<b>2'673.1</b>	<b>-51.7</b>	<b>-1.9</b>
Danablu, Gorgonzola, Roquefort	26.4	22.7	-3.8	-14.2	26.4	22.7	-3.8	-14.2
Weisseschimmelkäse	128.5	117.8	-10.7	-8.3	128.5	117.8	-10.7	-8.3
Brie, Camembert, Italic	219.4	135.5	-83.9	-38.2	219.4	135.5	-83.9	-38.2
Andere Weichkäse	830.3	667.8	-162.4	-19.6	830.3	667.8	-162.4	-19.6
<b>Total Weichkäse</b>	<b>1'204.6</b>	<b>943.8</b>	<b>-260.8</b>	<b>-21.6</b>	<b>1'204.6</b>	<b>943.8</b>	<b>-260.8</b>	<b>-21.6</b>
Halbhartkäse mit Schimmelbildung	3.0	3.4	0.4	12.5	3.0	3.4	0.4	12.5
Caciocavallo, Fontina, Brà, u.a.	17.1	19.8	2.7	15.9	17.1	19.8	2.7	15.9
Tilsiter	8.8	8.5	-0.3	-3.4	8.8	8.5	-0.3	-3.4
Andere Halbhartkäse	936.5	966.8	30.2	3.2	936.5	966.8	30.2	3.2
Halbhartkäse, gerieben, pulverisiert	148.1	114.3	-33.8	-22.8	148.1	114.3	-33.8	-22.8
<b>Total Halbhartkäse</b>	<b>1'113.6</b>	<b>1'112.8</b>	<b>-0.7</b>	<b>-0.1</b>	<b>1'113.6</b>	<b>1'112.8</b>	<b>-0.7</b>	<b>-0.1</b>
Kräuterkäse (Schabziger)	2.4	1.1	-1.3	-53.8	2.4	1.1	-1.3	-53.8
Hartkäse mit Schimmelbildung	0.8	0.9	0.1	13.8	0.8	0.9	0.1	13.8
Caciocavallo, Fontina, Brà, u.a. (HK)	19.3	18.3	-1.0	-5.4	19.3	18.3	-1.0	-5.4
Emmentaler	1.2	3.0	1.9	156.0	1.2	3.0	1.9	156.0
Andere Hartkäse	445.5	535.8	90.3	20.3	445.5	535.8	90.3	20.3
Hartkäse, gerieben, pulverisiert	46.4	74.9	28.5	61.5	46.4	74.9	28.5	61.5
<b>Total Hartkäse</b>	<b>515.7</b>	<b>634.1</b>	<b>118.5</b>	<b>23.0</b>	<b>515.7</b>	<b>634.1</b>	<b>118.5</b>	<b>23.0</b>
Grana/Parmiggiano	455.4	396.3	-59.2	-13.0	455.4	396.3	-59.2	-13.0
<b>Extra Hartkäse</b>	<b>455.4</b>	<b>396.3</b>	<b>-59.2</b>	<b>-13.0</b>	<b>455.4</b>	<b>396.3</b>	<b>-59.2</b>	<b>-13.0</b>
Schmelzkäse	419.5	401.0	-18.6	-4.4	419.5	401.0	-18.6	-4.4
<b>Total</b>	<b>6'433.6</b>	<b>6'161.1</b>	<b>-272.5</b>	<b>-4.2</b>	<b>6'433.6</b>	<b>6'161.1</b>	<b>-272.5</b>	<b>-4.2</b>

Quelle: Bundesamt für Zoll und Grenzsicherheit BAZG

## Käseimport nach Ländern

Januar 2026

(t)												Total
	Mascarpone, Ricotta Romana	Mozzarella	Andere Frischkäse / Quark	Total Frischkäse / Quark	Danablu, Gorgonzola, Roquefort	Brie, Camembert, Reblochon	Andere Weichkäse	Total Weichkäse	Kräuterkäse	Hart- und Halbhartkäse	Schmelzkäse	
Deutschland	0.1	5.7	706.7	<b>712.5</b>	0.9	29.1	165.2	<b>195.3</b>		465.8	274.4	<b>1'648.1</b>
Frankreich	0.0	4.0	256.7	<b>260.7</b>	9.4	106.2	276.0	<b>391.7</b>		217.0	73.2	<b>942.6</b>
Italien	95.2	127.1	808.1	<b>1'030.4</b>	12.3	2.0	160.5	<b>174.8</b>	1.1	846.5	9.1	<b>2'062.0</b>
Niederlande			213.5	<b>213.5</b>						0.2		<b>213.7</b>
Belgien			50.8	<b>50.8</b>			20.6	<b>20.6</b>	0.0	202.6	0.0	<b>273.9</b>
Luxemburg												
Österreich			13.6	<b>13.6</b>		0.7	14.0	<b>14.6</b>		111.0	38.0	<b>177.2</b>
Grossbritannien		14.5		<b>14.5</b>			0.1	<b>0.1</b>		133.2		<b>147.7</b>
Dänemark		1.5	128.1	<b>129.6</b>			36.9	<b>36.9</b>		11.9	4.6	<b>183.0</b>
Norwegen			0.2	<b>0.2</b>							0.0	<b>0.2</b>
Schweden			0.0	<b>0.0</b>			0.0	<b>0.0</b>		0.1	0.0	<b>0.1</b>
Portugal		0.6	1.4	<b>2.1</b>			1.0	<b>1.0</b>		39.7	0.6	<b>43.4</b>
Spanien		0.6	1.3	<b>1.9</b>		0.2		<b>0.2</b>		39.1		<b>41.2</b>
Griechenland			2.0	<b>2.0</b>			96.7	<b>96.7</b>		5.3		<b>104.0</b>
Europa übrige	0.1		241.2	<b>241.3</b>			12.0	<b>12.0</b>		69.3	0.9	<b>323.6</b>
<b>Total Europa</b>	<b>95.4</b>	<b>154.1</b>	<b>2'423.6</b>	<b>2'673.1</b>	<b>22.7</b>	<b>138.2</b>	<b>783.0</b>	<b>943.8</b>	<b>1.1</b>	<b>2'141.8</b>	<b>401.0</b>	<b>6'160.8</b>
Kanada												
USA										0.3		<b>0.3</b>
Nordamerika übrige												
Lateinamerika												
Afrika												
Asien										0.0		<b>0.0</b>
Australien												
Andere Länder										0.0		<b>0.0</b>
<b>Total andere Länder</b>										<b>0.3</b>		<b>0.3</b>
<b>Total</b>	<b>95.4</b>	<b>154.1</b>	<b>2'423.6</b>	<b>2'673.1</b>	<b>22.7</b>	<b>138.2</b>	<b>783.0</b>	<b>943.8</b>	<b>1.1</b>	<b>2'142.1</b>	<b>401.0</b>	<b>6'161.1</b>

Quelle: Bundesamt für Zoll und Grenzsicherheit BAZG

Käseimport nach Ländern

Januar 2025

(t)												Total
	Mascarpone, Ricotta Romana	Mozzarella	Andere Frischkäse / Quark	Total Frischkäse / Quark	Danablu, Gorgonzola, Roquefort	Brie, Camembert, Reblochon	Andere Weichkäse	Total Weichkäse	Kräuterkäse	Hart- und Halbhartkäse	Schmelzkäse	
Deutschland	0.1	17.1	710.3	<b>727.6</b>	0.0	25.4	254.2	<b>279.6</b>	0.0	446.9	299.3	<b>1'753.4</b>
Frankreich	0.0	9.0	252.3	<b>261.3</b>	11.6	192.2	306.1	<b>509.9</b>		163.4	63.6	<b>998.1</b>
Italien	86.4	208.9	775.5	<b>1'070.8</b>	14.8	3.5	173.1	<b>191.4</b>	2.4	863.2	9.5	<b>2'137.3</b>
Niederlande			132.0	<b>132.0</b>						0.1		<b>132.2</b>
Belgien		9.7	35.7	<b>45.5</b>		0.0	28.6	<b>28.6</b>		288.9	0.0	<b>363.0</b>
Luxemburg												
Österreich		0.8	14.8	<b>15.5</b>		0.4	6.3	<b>6.7</b>		70.2	46.8	<b>139.2</b>
Grossbritannien			0.0	<b>0.0</b>			0.0	<b>0.0</b>		104.1		<b>104.2</b>
Dänemark		1.5	205.3	<b>206.7</b>			48.1	<b>48.1</b>		24.7	0.0	<b>279.5</b>
Norwegen			0.1	<b>0.1</b>						0.0		<b>0.1</b>
Schweden			0.0	<b>0.0</b>			0.0	<b>0.0</b>		0.1	0.0	<b>0.2</b>
Portugal	0.6	1.6	0.6	<b>2.9</b>			1.5	<b>1.5</b>		32.5	0.0	<b>36.9</b>
Spanien			1.0	<b>1.0</b>			0.2	<b>0.2</b>		18.7		<b>19.9</b>
Griechenland			3.6	<b>3.6</b>			126.7	<b>126.7</b>		1.5		<b>131.7</b>
Europa übrige			257.6	<b>257.6</b>			12.0	<b>12.0</b>		67.8	0.2	<b>337.6</b>
<b>Total Europa</b>	<b>87.2</b>	<b>248.6</b>	<b>2'388.8</b>	<b>2'724.6</b>	<b>26.4</b>	<b>221.4</b>	<b>956.7</b>	<b>1'204.6</b>	<b>2.4</b>	<b>2'082.0</b>	<b>419.5</b>	<b>6'433.1</b>
Kanada												
USA							0.0	<b>0.0</b>		0.1	0.0	<b>0.2</b>
Nordamerika übrige			0.2	<b>0.2</b>						0.0		<b>0.3</b>
Lateinamerika												
Afrika												
Asien										0.0		<b>0.0</b>
Australien												
Andere Länder												
<b>Total andere Länder</b>			<b>0.2</b>	<b>0.2</b>			<b>0.0</b>	<b>0.0</b>		<b>0.2</b>	<b>0.0</b>	<b>0.4</b>
<b>Total</b>	<b>87.2</b>	<b>248.6</b>	<b>2'389.0</b>	<b>2'724.8</b>	<b>26.4</b>	<b>221.4</b>	<b>956.7</b>	<b>1'204.6</b>	<b>2.4</b>	<b>2'082.3</b>	<b>419.5</b>	<b>6'433.6</b>

Quelle: Bundesamt für Zoll und Grenzsicherheit BAZG

Käseimport nach Ländern

Jan. - Jan. 2026

(t)													Total
	Mascarpone, Ricotta Romana	Mozzarella	Andere Frischkäse / Quark	Total Frischkäse / Quark	Danablu, Gorgonzola, Roquefort	Brie, Camembert, Reblochon	Andere Weichkäse	Total Weichkäse	Kräuterkäse	Hart- und Halbhartkäse	Schmelzkäse		
Deutschland	0.1	5.7	706.7	<b>712.5</b>	0.9	29.1	165.2	<b>195.3</b>		465.8	274.4	<b>1'648.1</b>	
Frankreich	0.0	4.0	256.7	<b>260.7</b>	9.4	106.2	276.0	<b>391.7</b>		217.0	73.2	<b>942.6</b>	
Italien	95.2	127.1	808.1	<b>1'030.4</b>	12.3	2.0	160.5	<b>174.8</b>	1.1	846.5	9.1	<b>2'062.0</b>	
Niederlande			213.5	<b>213.5</b>						0.2		<b>213.7</b>	
Belgien			50.8	<b>50.8</b>			20.6	<b>20.6</b>	0.0	202.6	0.0	<b>273.9</b>	
Luxemburg													
Österreich			13.6	<b>13.6</b>		0.7	14.0	<b>14.6</b>		111.0	38.0	<b>177.2</b>	
Grossbritannien		14.5		<b>14.5</b>			0.1	<b>0.1</b>		133.2		<b>147.7</b>	
Dänemark		1.5	128.1	<b>129.6</b>			36.9	<b>36.9</b>		11.9	4.6	<b>183.0</b>	
Norwegen			0.2	<b>0.2</b>							0.0	<b>0.2</b>	
Schweden			0.0	<b>0.0</b>			0.0	<b>0.0</b>		0.1	0.0	<b>0.1</b>	
Portugal		0.6	1.4	<b>2.1</b>			1.0	<b>1.0</b>		39.7	0.6	<b>43.4</b>	
Spanien		0.6	1.3	<b>1.9</b>		0.2		<b>0.2</b>		39.1		<b>41.2</b>	
Griechenland			2.0	<b>2.0</b>			96.7	<b>96.7</b>		5.3		<b>104.0</b>	
Europa übrige	0.1		241.2	<b>241.3</b>			12.0	<b>12.0</b>		69.3	0.9	<b>323.6</b>	
<b>Total Europa</b>	<b>95.4</b>	<b>154.1</b>	<b>2'423.6</b>	<b>2'673.1</b>	<b>22.7</b>	<b>138.2</b>	<b>783.0</b>	<b>943.8</b>	<b>1.1</b>	<b>2'141.8</b>	<b>401.0</b>	<b>6'160.8</b>	
Kanada													
USA										0.3		<b>0.3</b>	
Nordamerika übrige													
Lateinamerika													
Afrika													
Asien										0.0		<b>0.0</b>	
Australien													
Andere Länder										0.0		<b>0.0</b>	
<b>Total andere Länder</b>										<b>0.3</b>		<b>0.3</b>	
<b>Total</b>	<b>95.4</b>	<b>154.1</b>	<b>2'423.6</b>	<b>2'673.1</b>	<b>22.7</b>	<b>138.2</b>	<b>783.0</b>	<b>943.8</b>	<b>1.1</b>	<b>2'142.1</b>	<b>401.0</b>	<b>6'161.1</b>	

Quelle: Bundesamt für Zoll und Grenzsicherheit BAZG

## Käseimport nach Ländern

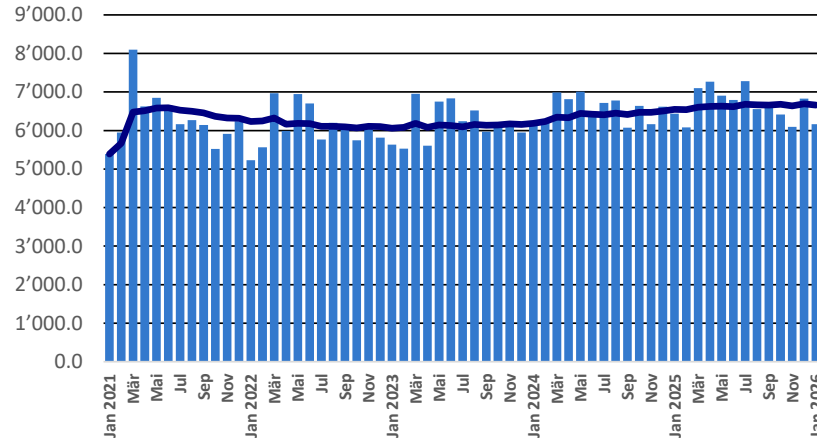
Jan. - Jan. 2025

(t)													Total
	Mascarpone, Ricotta Romana	Mozzarella	Andere Frischkäse / Quark	Total Frischkäse / Quark	Danablu, Gorgonzola, Roquefort	Brie, Camembert, Reblochon	Andere Weichkäse	Total Weichkäse	Kräuterkäse	Hart- und Halbhartkäse	Schmelzkäse		
Deutschland	0.1	17.1	710.3	<b>727.6</b>	0.0	25.4	254.2	<b>279.6</b>	0.0	446.9	299.3	<b>1'753.4</b>	
Frankreich	0.0	9.0	252.3	<b>261.3</b>	11.6	192.2	306.1	<b>509.9</b>		163.4	63.6	<b>998.1</b>	
Italien	86.4	208.9	775.5	<b>1'070.8</b>	14.8	3.5	173.1	<b>191.4</b>	2.4	863.2	9.5	<b>2'137.3</b>	
Niederlande			132.0	<b>132.0</b>						0.1		<b>132.2</b>	
Belgien		9.7	35.7	<b>45.5</b>		0.0	28.6	<b>28.6</b>		288.9	0.0	<b>363.0</b>	
Luxemburg													
Österreich		0.8	14.8	<b>15.5</b>		0.4	6.3	<b>6.7</b>		70.2	46.8	<b>139.2</b>	
Grossbritannien			0.0	<b>0.0</b>			0.0	<b>0.0</b>		104.1		<b>104.2</b>	
Dänemark		1.5	205.3	<b>206.7</b>			48.1	<b>48.1</b>		24.7	0.0	<b>279.5</b>	
Norwegen			0.1	<b>0.1</b>						0.0		<b>0.1</b>	
Schweden			0.0	<b>0.0</b>			0.0	<b>0.0</b>		0.1	0.0	<b>0.2</b>	
Portugal	0.6	1.6	0.6	<b>2.9</b>			1.5	<b>1.5</b>		32.5	0.0	<b>36.9</b>	
Spanien			1.0	<b>1.0</b>			0.2	<b>0.2</b>		18.7		<b>19.9</b>	
Griechenland			3.6	<b>3.6</b>			126.7	<b>126.7</b>		1.5		<b>131.7</b>	
Europa übrige			257.6	<b>257.6</b>			12.0	<b>12.0</b>		67.8	0.2	<b>337.6</b>	
<b>Total Europa</b>	<b>87.2</b>	<b>248.6</b>	<b>2'388.8</b>	<b>2'724.6</b>	<b>26.4</b>	<b>221.4</b>	<b>956.7</b>	<b>1'204.6</b>	<b>2.4</b>	<b>2'082.0</b>	<b>419.5</b>	<b>6'433.1</b>	
Kanada													
USA							0.0	<b>0.0</b>		0.1	0.0	<b>0.2</b>	
Nordamerika übrige			0.2	<b>0.2</b>						0.0		<b>0.3</b>	
Lateinamerika													
Afrika													
Asien										0.0		<b>0.0</b>	
Australien													
Andere Länder													
<b>Total andere Länder</b>			<b>0.2</b>	<b>0.2</b>			<b>0.0</b>	<b>0.0</b>		<b>0.2</b>	<b>0.0</b>	<b>0.4</b>	
<b>Total</b>	<b>87.2</b>	<b>248.6</b>	<b>2'389.0</b>	<b>2'724.8</b>	<b>26.4</b>	<b>221.4</b>	<b>956.7</b>	<b>1'204.6</b>	<b>2.4</b>	<b>2'082.3</b>	<b>419.5</b>	<b>6'433.6</b>	

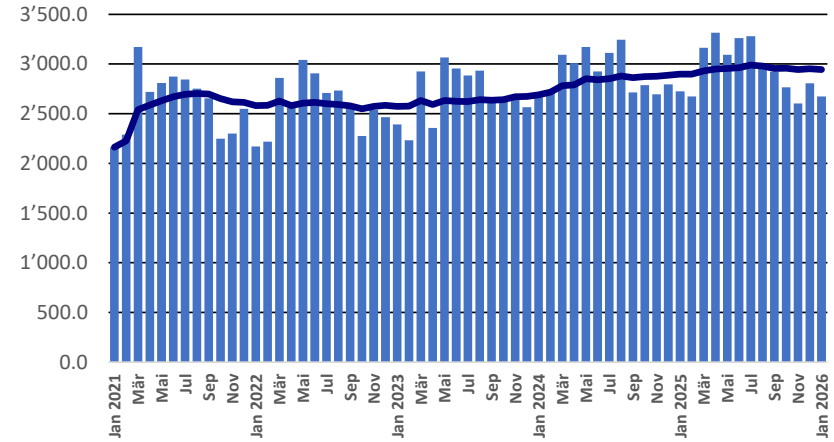
Quelle: Bundesamt für Zoll und Grenzsicherheit BAZG

## Import ab 2022 - Mittelwert der letzten 12 Monate

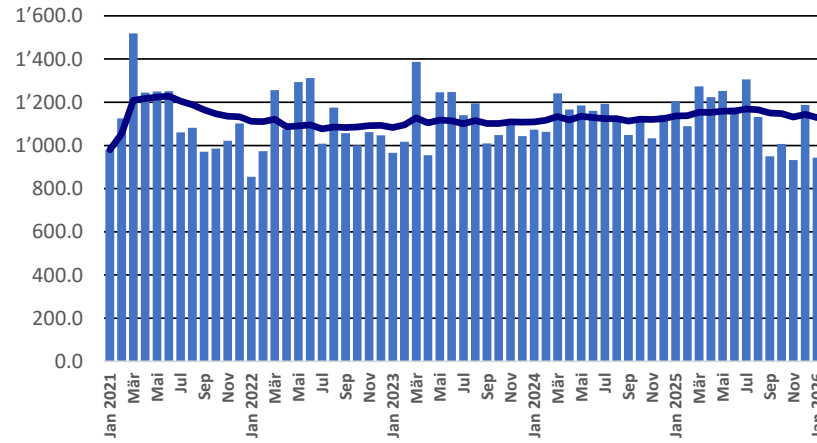
**Total Käseimport**



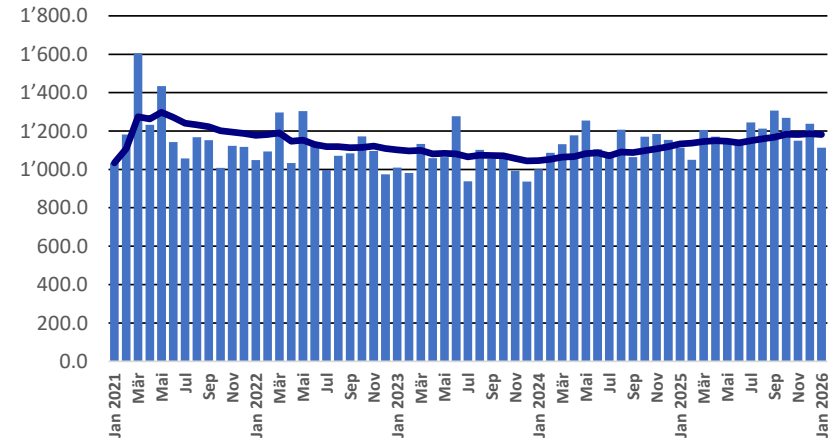
**Frischkäse**



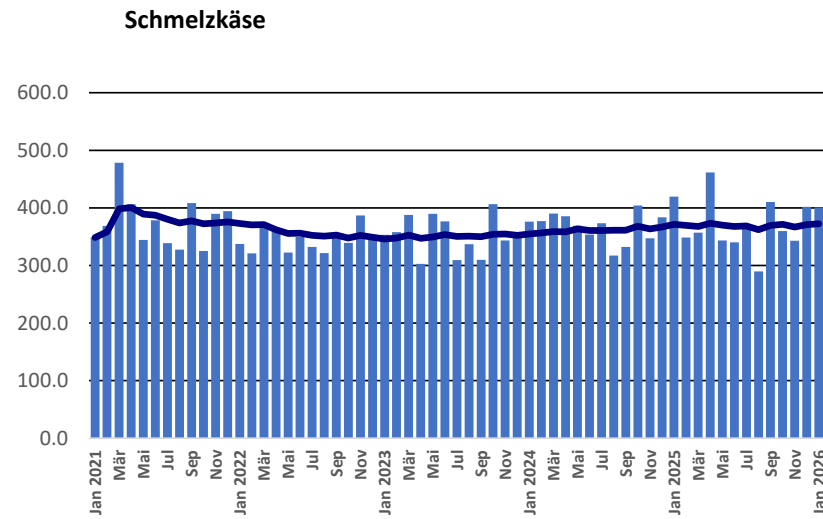
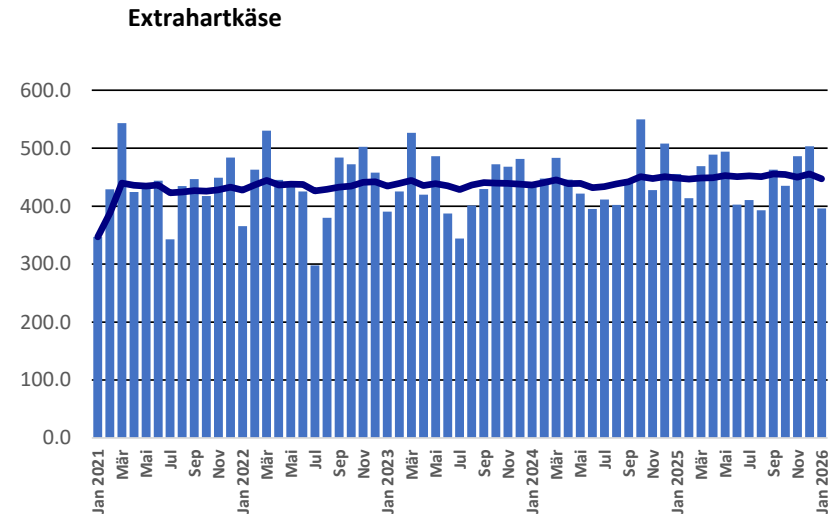
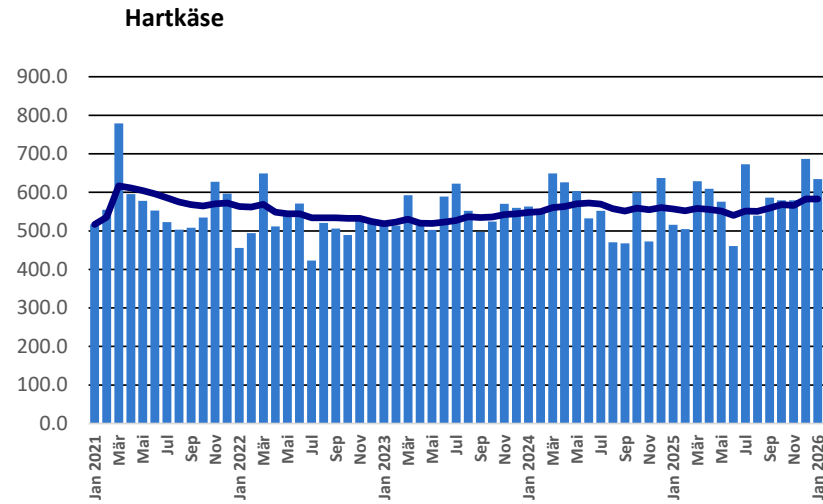
**Weichkäse**



**Halbhartkäse**

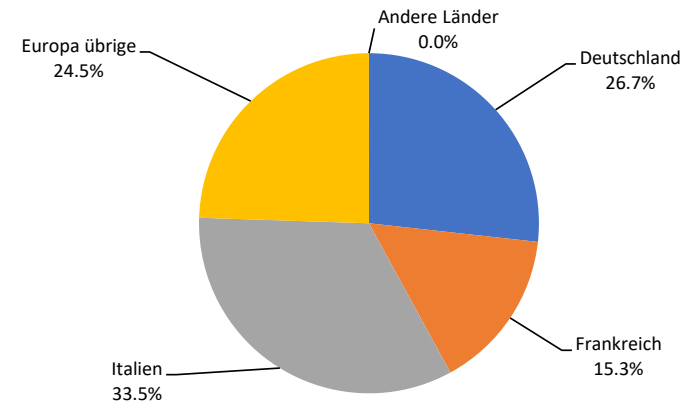


## Import ab 2022 - Mittelwert der letzten 12 Monate



### Käseimport nach Ländern, Januar - Januar 2026

Total 6'161 Tonnen



## Import andere Milchprodukte

Milchprodukte (t)	Monatliche Importe		Differenz zum Vorjahres-		Kumulierte Importe		Differenz zur Vorjahresperiode	
	Januar 2025	Januar 2026	Monat		Jan. - Jan. 2025	Jan. - Jan. 2026	(%)	
				(%)				(%)
Magermilch	300.7	0.1	-300.5	-100.0	300.7	0.1	-300.5	-100.0
Milch	2'118.6	63.6	-2'054.9	-97.0	2'118.6	63.6	-2'054.9	-97.0
Milch > 6% Fett	0.0	0.1	0.1	246.3	0.0	0.1	0.1	246.3
Rahm	96.0	95.5	-0.4	-0.4	96.0	95.5	-0.4	-0.4
Magermilchpulver	70.3	21.0	-49.3	-70.2	70.3	21.0	-49.3	-70.2
Milchpulver	437.8	175.6	-262.2	-59.9	437.8	175.6	-262.2	-59.9
Rahmpulver	0.2	43.5	43.3	17597.6	0.2	43.5	43.3	17597.6
Milch eingedickt	73.0	45.0	-28.0	-38.3	73.0	45.0	-28.0	-38.3
Rahm eingedickt	92.1	107.4	15.2	16.5	92.1	107.4	15.2	16.5
Jogurt	697.7	654.3	-43.4	-6.2	697.7	654.3	-43.4	-6.2
Andere Frischprodukte	8.8	12.3	3.5	39.8	8.8	12.3	3.5	39.8
Molke	455.7	509.1	53.4	11.7	455.7	509.1	53.4	11.7
Molkenpulver	6.2	1.0	-5.2	-83.7	6.2	1.0	-5.2	-83.7
Molke eingedickt	0.0	0.1	0.1	214.7	0.0	0.1	0.1	214.7
Butter (ohne entwässerte Butter)	1.8	82.8	81.0	4484.7	1.8	82.8	81.0	4484.7
Brotaufstrich auf Milchbasis	0.0	0.0	0.0	-82.9	0.0	0.0	0.0	-82.9
Andere Fettstoffe aus Milch	105.9	71.2	-34.7	-32.8	105.9	71.2	-34.7	-32.8
Kaseine	61.8	58.0	-3.8	-6.1	61.8	58.0	-3.8	-6.1
Milchalbumin	127.5	149.7	22.2	17.4	127.5	149.7	22.2	17.4
Andere Albumine	0.6	0.8	0.2	38.9	0.6	0.8	0.2	38.9

Quelle: Bundesamt für Zoll und Grenzsicherheit BAZG