

Statistiques mensuelles du marché du lait

février 2026

date de publication:
Berne, 13. April 2026

1 - Production / mise en valeur du lait

- 1.1a Production laitière mensuelle
- 1.1b Production laitière mensuelle (sans ET dans RE et sans VD)
- 1.2 Mise en valeur selon l'équivalent-lait
- 1.3 Mise en valeur selon l'équivalent-lait / année précédente (graphique)

2 - Fabrication de produits laitiers

- 2.1 Production fromagère mensuelle et cumulée
- 2.2 Production fromagère mensuelle et cumulée année précédente
- 2.3 Production fromagère (graphiques)
- 2.4 Production de lait de consommation / Production de beurre
- 2.5 Spécialités laitières
- 2.6 Poudre de lait et lait condensé

3 - Exportation

- 3.1 Exportations de fromage par produit/groupe de produits
- 3.2 Exportations de fromage par pays
- 3.3 Exportations de fromage par pays, mois de l'année précédente
- 3.4 Exportations de fromage par pays, cumulées
- 3.5 Exportations de fromage par pays, cumulées, année précédente
- 3.6 + 3.7 Total des exportations / sortes principales, 3 années (graphiques)
- 3.8 Pourcentage des exportations par variété (graphiques)
- 3.9 Exportations autres produits laitiers

4 - Importations de fromage

- 4.1 Importations de fromage par produit/groupe de produits
- 4.2 Importations de fromage par pays fournisseur
- 4.3 Importations de fromage par pays fournisseur, mois de l'année précédente
- 4.4 Importations cumulées de fromage par pays fournisseur
- 4.5 Importations cumulées de fromage par pays fournisseur, année précédente
- 4.6 + 4.7 Total des importations / par groupe de produits, 3 années (graphiques)
- 4.8 Importations autres produits laitiers

5 - Contrôle du lait

- 5.1 Valeurs statistiques, Distribution nombre de germes / cellules / point de congélation
- 5.2 Evaluation de droit public: germes
- 5.3 Evaluation de droit public: cellules somatiques
- 5.4 Evaluation de droit public: substances inhibitrices
- 5.5 Evaluation de droit public: suspensions de livraison de lait
- 5.6 Evaluation de droit privé: germes
- 5.7 Evaluation de droit privé: cellules somatiques
- 5.8 Evaluation de droit privé: substances inhibitrices
- 5.9 Evaluation de droit privé: point de congélation
- 5.10 Evaluation de droit privé: déduction/supplément
- 5.11 + 5.12 Composition du lait par canton
- 5.13 Contrôle du lait provenant d'autres mammifères (bufflonne, brebis, chèvre)

Production laitière mensuelle en 2026 (Lait de la zone franche et lait du Liechtenstein exclusif)

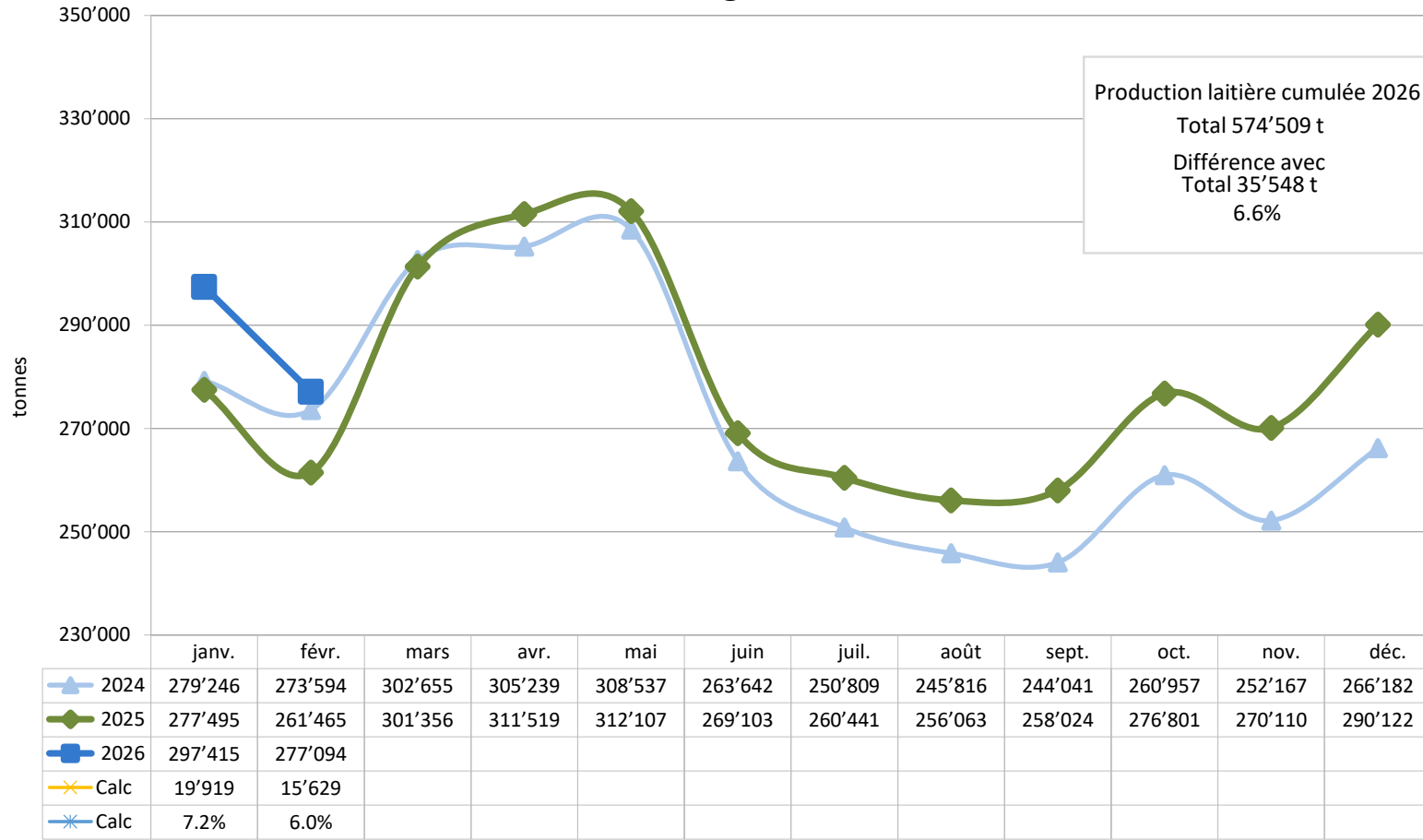


Depuis l'introduction de la nouvelle dbmilch en 2022, TSM détermine la production mensuelle de lait publiée sur la base des données de valorisation du lait. La quantité produite est ainsi calculée à partir des équivalents lait du volume de lait valorisé.

Afin de publier à l'avenir des chiffres encore plus précis, nous avons décidé de collecter les données directement via la déclaration des volumes de production laitière commercialisés (formulaire MPD1). Ces valeurs sont plus exactes, mais ne diffèrent que très légèrement de la méthode utilisée jusqu'à présent.

Cette modification prendra effet avec la publication des données de janvier 2026. À partir du 1er mars 2026, les rapports publiés tiendront compte de la nouvelle méthode de calcul, y compris pour les chiffres des années précédentes. En revanche, les rapports au format PDF publiés avant cette date ne seront pas adaptés.

Production laitière mensuelle en 2026 corrigée



Depuis l'introduction de la nouvelle dbmilch en 2022, TSM détermine la production mensuelle de lait publiée sur la base des données de valorisation du lait. La quantité produite est ainsi calculée à partir des équivalents lait du volume de lait valorisé.

Afin de publier à l'avenir des chiffres encore plus précis, nous avons décidé de collecter les données directement via la déclaration des volumes de production laitière commercialisés (formulaire MPD1). Ces valeurs sont plus exactes, mais ne diffèrent que très légèrement de la méthode utilisée jusqu'à présent.

Cette modification prendra effet avec la publication des données de janvier 2026. À partir du 1er mars 2026, les rapports publiés tiendront compte de la nouvelle méthode de calcul, y compris pour les chiffres des années précédentes. En revanche, les rapports au format PDF publiés avant cette date ne seront pas adaptés.

Afin de comparer les données de production laitière sur l'ensemble de l'année avec des valeurs de référence homogènes, les données saisonnières (issues des exploitations de transformation dans la région d'estivage ainsi que des producteurs en vente directe qui déclarent annuellement) sont filtrées ici.

Mise en valeur du lait en équivalents-lait

Mise en valeur (t):	Mise en valeur mensuelle		Différence par rapport au même mois de l'année		Mise en valeur cumulée		Différence par rapport à la même période de l'année précédente	
	février 2025	février 2026		(%)	janv. - févr. 2025	janv. - févr. 2026		(%)
Fromage	111'650	114'985	3'335	3.0	232'032	239'439	7'407	3.2
Séré	2'989	3'555	566	18.9	6'019	7'044	1'025	17.0
Lait de consommation	27'225	28'309	1'084	4.0	57'038	58'328	1'290	2.3
Crème de consommation	22'055	21'439	-616	-2.8	47'539	46'797	-742	-1.6
Yogourt	9'850	11'427	1'577	16.0	19'856	22'414	2'558	12.9
Autres produits frais (y c. glaces comestib)	9'816	10'718	902	9.2	19'759	21'359	1'600	8.1
Conserves de lait	23'059	26'434	3'375	14.6	45'573	54'192	8'619	18.9
Beurre	43'197	52'225	9'028	20.9	92'094	110'735	18'641	20.2
Autres mises en valeur	13'853	10'669	-3'184	-23.0	23'770	19'635	-4'135	-17.4
Total	263'694	279'761	16'067	6.1	543'680	579'943	36'263	6.7

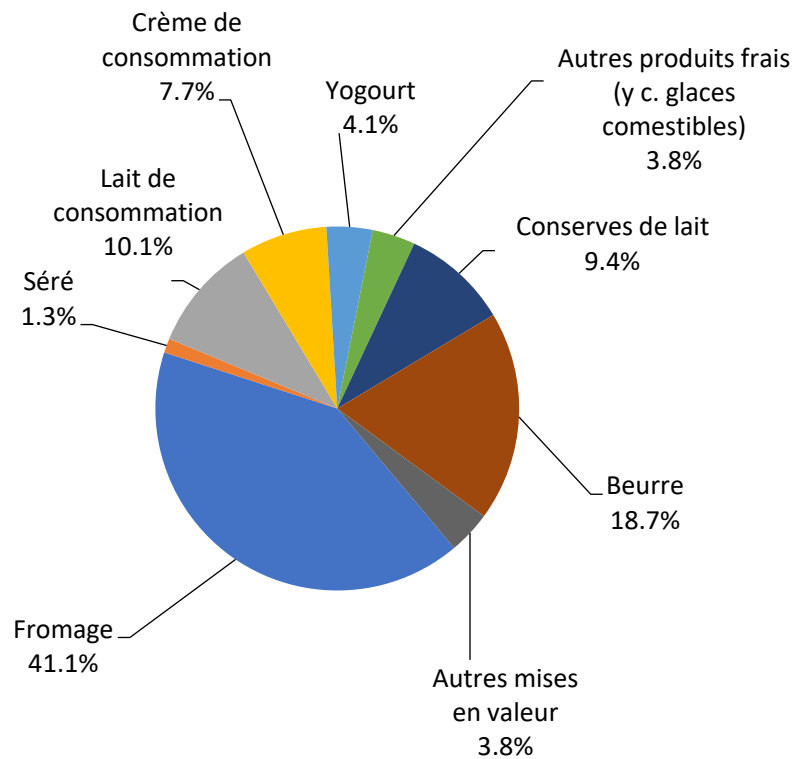
Un équivalent-lait correspond à la teneur en protéine et en matière grasse d'un kilo de lait (fraction protéique = 0.45 EL; fraction butyrique = 0.55 EL)

Exemple 1 kg lait entier past./UHT = 0,45 protéine + 0.55 matière grasse = 1.00 équivalent-lait

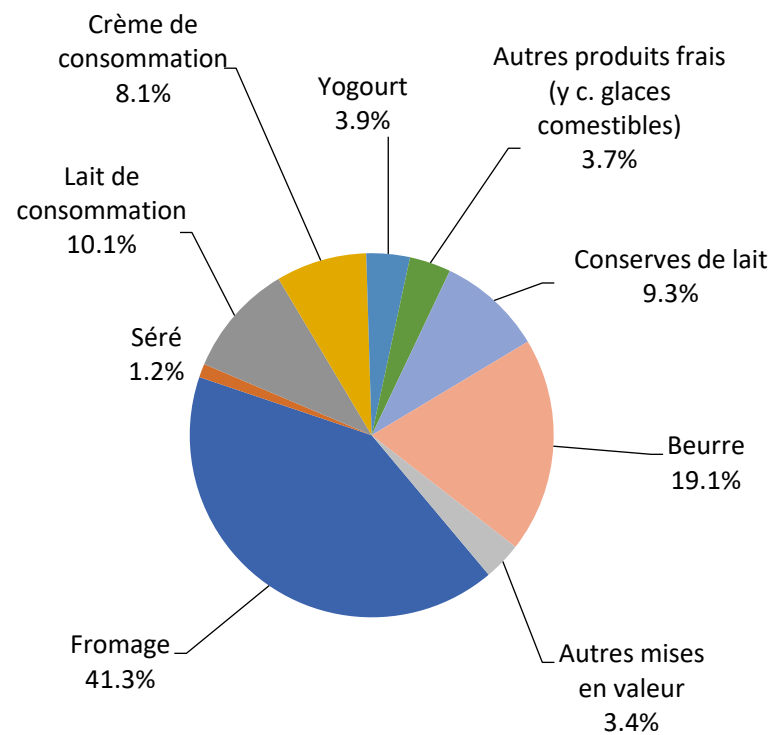
1 kg lait écrémé past./UHT = 0.45 protéine + 0.05 matière grasse = 0.50 équivalent-lait

1 kg crème entière past./UHT = 0.30 protéine + 4.80 matière grasse = 5.10 équivalents-lait

Mise en valeur du lait en équivalents-lait févr. 2026
Total 279'761 tonnes de lait



Mise en valeur du lait en équivalents-lait janv. - févr. 2026
Total '579'943 tonnes de lait



Production fromagère 2026 cumulée avec comparaison année précédente

(t)	janv.	févr.	mars	avril	mai	juin	juillet	août	sept.	oct.	nov.	déc.	Cumul		Différence		
													2025	2026	période année précédente	(%)	
Séré	2'092	2'078												3'545	4'170	625	17.6
Mozzarella	2'075	1'909												3'856	3'988	132	3.4
Mascarpone	68	69												82	137	55	67.1
Autres fromages frais	1'904	1'852												3'364	3'756	392	11.7
Total fromages frais	6'143	5'908												10'847	12'051	1'204	11.1
Fromage à croûte fleurie, maigre, 1/4 gras																0	0.0
Fromage à croûte fleurie, 1/2 gras à gras	55	57												120	112	-8	-6.7
Fromage à croûte fleurie, crème	119	142												270	261	-9	-3.3
Bleu, fromage à pâte persillée	2	2												5	4	-1	-20.0
Tomme	149	136												298	285	-13	-4.4
Vacherin Mont-d'Or AOP	60	30												88	90	2	2.3
Autres fromages à pâte molle, maigres, 1/4 gras	1	1												2	2	0	0.0
Autres fromages à pâte molle, 1/2 gras à gras	62	68												127	130	3	2.4
Autres fromages à pâte molle, crème	19	14												47	33	-14	-29.8
Total fromage à pâte molle	467	450												957	917	-40	-4.2
Appenzeller*	578	608												1'145	1'186	41	3.6
Tilsit	198	156												384	354	-30	-7.8
Fromage du Valais / Raclette du Valais AOP	222	212												428	434	6	1.4
Raclette Suisse	1'075	960												2'115	2'035	-80	-3.8
Vacherin fribourgeois AOP	198	185												334	385	49	14.7
Tête de Moine AOP	269	200												424	469	45	10.6
Fromage du Jura	51	67												144	118	-26	-18.1
Fromage des vigneron	2	0												2	2	0	0.0
Mutschli	47	48												98	95	-3	-3.1
Fromage d'alpage à pâte mi-dure	0	0												0	0	0	0.0
Fromage de montagne des Grisons	74	67												130	141	11	8.5
Fromages de montagne	203	184												389	387	-2	-0.5
St. Paulin Suisse	23	18												59	41	-18	-30.5
Edam suisse	2	1												2	3	1	50.0
Fromage affiné à froid	12	6												75	18	-57	-76.0
Fromage à pâte mi-dure persillée	9	10												23	19	-4	-17.4
Fromage semi - préparé	76	71												129	147	18	14.0
Fromage industriel	1'223	1'148												1'798	2'371	573	31.9
Autres fromages à pâte mi-dure, maigre, 1/4 gras	65	61												148	126	-22	-14.9
Autres fromages à pâte mi-dure, 1/2 gras à gras	980	914												1'911	1'894	-17	-0.9
Autres fromages à pâte mi-dure, crème	684	609												1'401	1'293	-108	-7.7
Total fromage à pâte mi-dure	5'991	5'525												11'139	11'516	377	3.4
Emmentaler AOP	1'082	901												2'087	1'983	-104	-5.0
Switzerland Swiss	574	498												996	1'072	76	7.6
Gruyère AOP	2'653	2'489												4'829	5'142	313	6.5
Fromage d'alpage à pâte dure	0	0												0	0	0	0.0
Autres fromages à pâte dure, maigre, 1/4 gras	229	173												523	402	-121	-23.1
Autres fromages à pâte dure, 1/2 gras à gras	622	557												1'019	1'179	160	15.7
Autres fromages à pâte dure, crème	0	1												0	1	1	#DIV/0!
Total fromage à pâte dure	5'160	4'619												9'454	9'779	325	3.4
Sbrinz AOP	146	139												236	285	49	20.8
Total fromage à pâte extra-dure	146	139												236	285	49	20.8
Fromage pur chèvre	47	60												101	107	6	5.9
Fromage pur brebis	28	30												53	58	5	9.4
Fromage pur bufflonne	10	12												18	22	4	22.2
Total produits spéciaux	85	102												172	187	15	8.7
Total	17'992	16'743												32'805	34'735	1'930	5.9

* y c. spécialités locales

** y c. fromage industriel, spécialités locales

Production fromagère 2025

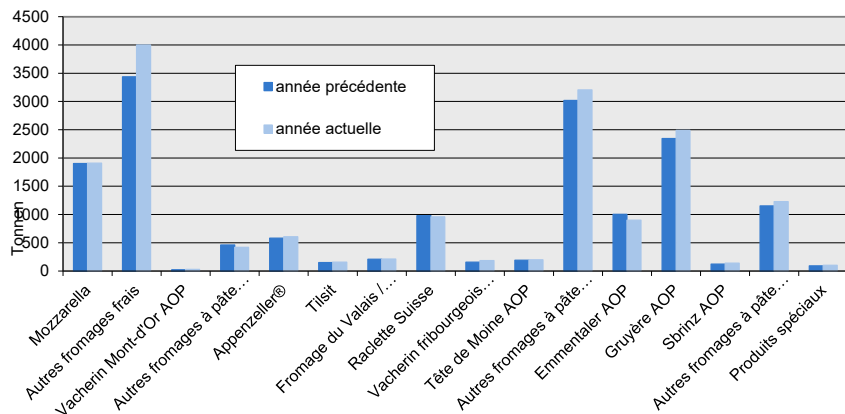
(t)	janv.	févr.	mars	avril	mai	juin	juillet	août	sept.	oct.	nov.	déc.	Cumul 2025
Séré	1'811	1'734	1'918	1'866	2'030	1'795	1'912	1'796	2'093	1'857	1'791	1'916	22'519
Mozzarella	1'955	1'901	2'237	2'214	2'397	2'352	2'456	2'183	2'062	2'214	1'928	2'113	26'012
Mascarpone	35	47	62	55	48	118	49	59	59	56	75	110	773
Autres produits frais	1'710	1'654	1'792	1'954	1'880	1'725	1'870	1'635	1'747	1'819	1'751	1'704	21'241
Total fromages frais	5'511	5'336	6'009	6'089	6'355	5'990	6'287	5'673	5'961	5'946	5'545	5'843	70'545
Fromage à croûte fleurie, maigre à 1/4 gras													
Fromage à croûte fleurie, 1/2 gras à gras	58	62	61	55	61	54	63	57	64	61	57	59	712
Fromage à croûte fleurie, crème	117	153	121	101	96	97	101	117	148	167	150	109	1'477
Bleu, fromage à pâte persillée	2	3	4	3	2	2	2	3	5	3	3	2	34
Tomme	145	153	184	179	189	169	201	146	145	136	147	146	1'940
Vacherin Mont-d'Or AOP	64	24	2	0	0	0	0	35	106	112	92	65	500
Autres fromages à croûte fleurie, maigres à 1/4 gras	1	1	1	1	1	0	1	0	1	0	1	0	8
Autres fromages à croûte fleurie, 1/2 gras à gras	60	67	75	71	67	66	63	68	81	76	80	73	847
Autres fromages à croûte fleurie, crème	24	23	27	23	20	18	25	18	21	21	25	20	265
Total fromage à pâte molle	471	486	475	433	436	406	456	444	571	576	555	474	5'783
Appenzeller*	561	584	628	600	681	806	811	748	685	629	667	675	8'075
Tilster	232	152	183	205	221	166	187	217	207	144	142	224	2'280
Fromage du Valais / Raclette du Valais AOP	219	209	239	229	237	157	98	82	518	168	160	189	2'505
Raclette Suisse	1'136	979	1'243	1'403	1'462	1'492	1'763	1'639	1'741	1'565	1'119	1'071	16'613
Vacherin fribourgeois AOP	178	156	179	130	177	237	327	329	370	305	267	224	2'879
Tête de Moine AOP	231	193	191	214	245	269	296	301	292	292	249	287	3'060
Fromage du Jura	63	81	85	65	40	21	20	36	22	45	47	29	554
Winzerkäse	1	1	2	1	2	0	0	0	2	1	1	1	12
Mutschli	51	47	49	49	56	52	49	65	155	71	50	61	755
Fromage d'alpage à pâte mi-dure	0	0	0	0	20	60	62	168	1'757	91	7	0	2'165
Fromage de montagne des Grisons	69	61	71	68	78	49	32	21	35	61	58	70	673
Fromages de montagne, à la coupe	205	184	216	241	222	166	139	140	149	187	177	188	2'214
St. Paulin Suisse	27	32	18	31	24	21	24	28	28	24	19	24	300
Edam suisse	0	2	1	1	1	1	1	1	1	1	1	1	13
Fromage affiné à froid	39	36	11	14	8	18	11	15	29	28	11	4	224
Fromage à pâte mi-dure persillée	12	11	15	15	21	24	6	7	23	13	14	12	173
Fromage semi - préparé	77	52	94	64	52	80	55	57	55	57	47	80	770
Fromage industriel	896	902	1'164	1'166	1'283	997	801	804	872	1'229	1'084	1'230	12'428
Autres fromages à pâte mi-dure, maigre à 1/4 gras	74	74	59	54	52	45	57	57	69	97	101	93	832
Autres fromages à pâte mi-dure, 1/2 gras à gras	1'015	896	1'018	1'053	1'156	904	962	977	1'205	1'198	922	1'024	12'330
Autres fromages à pâte mi-dure, crème	761	640	645	773	665	584	616	547	643	663	570	690	7'797
Total fromage à pâte mi-dure	5'847	5'292	6'111	6'376	6'703	6'149	6'317	6'240	8'858	6'869	5'713	6'177	76'652
Emmentaler AOP	1'082	1'005	1'108	1'114	1'208	1'056	1'101	1'077	1'016	1'056	1'004	1'040	12'867
Switzerland Swiss	529	467	534	494	363	362	358	218	175	404	508	552	4'964
Gruyère AOP	2'484	2'345	2'761	3'063	3'140	2'693	2'500	2'393	2'362	2'409	2'220	2'447	30'817
Fromage d'alpage à pâte dure	0	0	0	0	16	36	42	225	1'096	155	0	0	1'570
Autres fromages à pâte dure, maigre à 1/4 gras	301	222	239	301	245	127	234	135	208	405	269	302	2'988
Autres fromages à pâte dure, 1/2 gras à gras	556	463	497	459	458	438	459	425	488	540	476	523	5'782
Autres fromages à pâte dure, crème	0	0	0	0	0	0	0	0	0	0	0	0	0
Total fromage à pâte dure	4'952	4'502	5'139	5'431	5'430	4'712	4'694	4'473	5'345	4'969	4'477	4'864	58'988
Sbrinz AOP	114	122	144	149	157	123	92	102	88	147	132	142	1'512
Total fromage à pâte extra-dure	114	122	144	149	157	123	92	102	88	147	132	142	1'512
Fromage pur chèvre	46	55	76	98	103	92	82	80	162	81	47	46	968
Fromage pur brebis	25	28	36	40	40	34	25	21	27	27	17	24	344
Fromage pur bufflonne	8	10	16	17	21	26	33	17	14	10	9	8	189
Total produits spéciaux	79	93	128	155	164	152	140	118	203	118	73	78	1'501
Total	16'974	15'831	18'006	18'633	19'245	17'532	17'986	17'050	21'026	18'625	16'495	17'578	214'981

* y c. spécialités locales

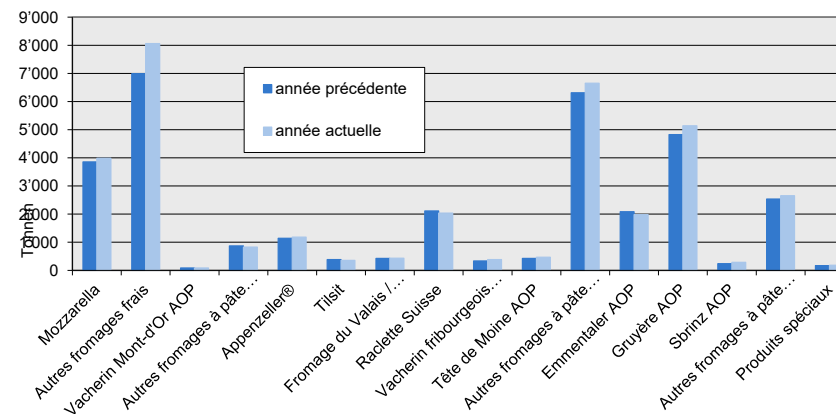
** y c. fromage industriel, spécialités locales

Production fromagère

février 2026 en comparaison avec le même mois de l'année précédente

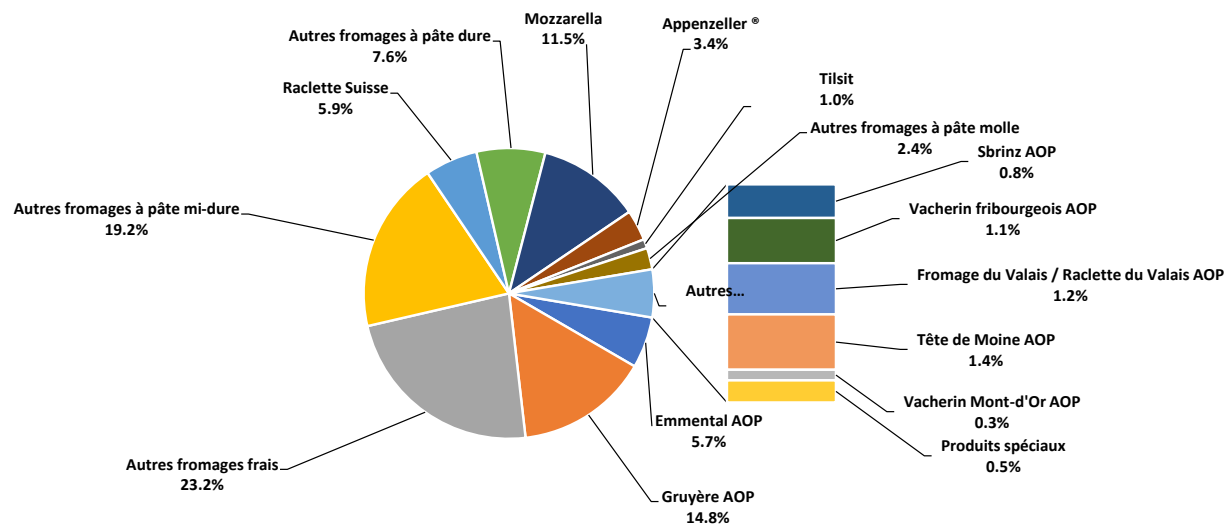


Cumulée par rapport à la même période de l'année précédente janvier - février 2026



janvier - février 2026

Total 34'735 tonnes



Production de lait de consommation

Variété de lait (t)	Production mensuelle		Différence par rapport au même mois de l'année précédente		Production cumulée		Différence par rapport à la même période de l'année précédente	
	<i>février 2025</i>	<i>février 2026</i>			<i>janv. - févr. 2025</i>	<i>janv. - févr. 2026</i>		
				(%)				(%)
Lait cru	311	285	-26	-8.4	640	551	-89	-13.9
Lait past. enrichi en matière grasse	0	0	0	0.0	0	0	0	0.0
Lait UHT enrichi en matière grasse	0	0	0	0.0	28	40	12	42.9
Lait entier past.	2'956	3'232	276	9.3	6'178	6'689	511	8.3
Lait entier UHT	1'042	1'084	42	4.0	2'197	2'252	55	2.5
Lait entier standardisé pasteurisé, 3.5%	2'731	2'280	-451	-16.5	5'766	4'701	-1'065	-18.5
Lait entier standardisé UHT, 3.5%	11'683	11'302	-381	-3.3	23'216	24'048	832	3.6
Lait partiellement écrémé past.	3'971	4'069	98	2.5	8'331	8'569	238	2.9
Lait partiellement écrémé UHT	7'846	8'890	1'044	13.3	18'598	18'613	15	0.1
Lait écrémé past.	289	8	-281	-97.2	560	14	-546	-97.5
Lait écrémé UHT	583	667	84	14.4	1'219	1'290	71	5.8
Total lait de consommation	31'412	31'817	405	1.3	66'733	66'767	34	0.1

Production de beurre *

(t)	Production mensuelle		Différence par rapport au même mois de l'année précédente		Production cumulée		Différence par rapport à la même période de l'année précédente	
	<i>février 2025</i>	<i>février 2026</i>			<i>janv. - févr. 2025</i>	<i>janv. - févr. 2026</i>		
				(%)				(%)
Total production de beurre	3'490	4'556	1'066	30.5	7'462	9'354	1'892	25.4

* Les données contiennent les quantités des produits fini de l'ensemble des types de beurre ainsi que de tous les producteurs de beurre en Suisse.

Production de spécialités laitières

Crème de consommation

(t)	Production mensuelle		Différence par rapport au même mois de l'année précédente		Production cumulée		Différence par rapport à la même période de l'année précédente	
	<i>février 2025</i>	<i>février 2026</i>			<i>janv. - févr. 2025</i>	<i>janv. - févr. 2026</i>		
				(%)				(%)
Crème double	63	66	3	4.8	133	124	-9	-6.8
Crème entière 35%	2'941	2'655	-286	-9.7	6'056	5'850	-206	-3.4
Demi-crème	1'170	1'282	112	9.6	2'468	2'657	189	7.7
Crème à café	1'043	989	-54	-5.2	2'496	2'403	-93	-3.7
Total crème de consommation	5'217	4'992	-225	-4.3	11'153	11'034	-119	-1.1

Autres spécialités laitières

(t)	Production mensuelle		Différence par rapport au même mois de l'année précédente		Production cumulée		Différence par rapport à la même période de l'année précédente	
	<i>février 2025</i>	<i>février 2026</i>			<i>janv. - févr. 2025</i>	<i>janv. - févr. 2026</i>		
				(%)				(%)
Lait acidulé	52	11	-41	-78.8	87	61	-26	-29.9
Crème acidulée	341	355	14	4.1	697	668	-29	-4.2
Desserts (crèmes, flans, coupes, etc.)	1'000	1'124	124	12.4	1'999	2'215	216	10.8
Boissons lactées	7'644	7'856	212	2.8	14'903	15'021	118	0.8
Yogourt	12'094	13'414	1'320	10.9	24'425	26'356	1'931	7.9
Kéfir	24	11	-13	-54.2	43	23	-20	-46.5
Glaces comestibles	1'579	1'822	243	15.4	3'155	3'464	309	9.8
Total autres spécialités	22'734	24'593	1'859	8.2	45'309	47'808	2'499	5.5

Production de poudre de lait et de lait condensé

(t)	Production mensuelle		Différence par rapport au même mois de l'année précédente		Production cumulée		Différence par rapport à la même période de l'année précédente	
	<i>février 2025</i>	<i>février 2026</i>		(%)	<i>janv. - févr. 2025</i>	<i>janv. - févr. 2026</i>		(%)
Poudre de lait entier	589	1'226	637	108.1	1'586	2'276	690	43.5
Poudre de lait partiellement écrémé	395	208	-187	-47.3	787	594	-193	-24.5
Poudre de lait enrichie et poudre de crème	61	0	-61	-100.0	82	0	-82	-100.0
Poudre de lait écrémé	2'430	2'791	361	14.9	3'933	6'132	2'199	55.9
Poudre de babeurre	24	24	0	0.0	75	68	-7	-9.3
Poudre de petit-lait	123	120	-3	-2.4	257	253	-4	-1.6
Lait condensé	226	58	-168	-74.3	385	191	-194	-50.4
Total de poudre de lait et de lait condensé	3'848	4'427	579	15.0	7'105	9'514	2'409	33.9

Exportations de fromage par produit/groupe de produit

Variété / catégorie (t)	Exportations mensuelles		Différences par rapport au même mois de l'année précédente (%)		Exportations cumulées		Différence par rapport à la même période de l'année précédente (%)	
	février 2025	février 2026			janv. - févr. 2025	janv. - févr. 2026		
Mascarpone, Ricotta Romana	25.9	30.2	4.4	16.8	50.0	83.1	33.1	66.1
Mozzarella	60.2	69.2	9.0	14.9	157.4	138.0	-19.3	-12.3
Autres fromages frais / séché	1'019.5	1'203.5	184.0	18.0	1'905.8	2'425.6	519.7	27.3
Total fromages frais / séché	1'105.6	1'302.9	197.3	17.8	2'113.2	2'646.8	533.5	25.2
Vacherin Mont-d'Or AOP	5.7	7.0	1.3	22.2	13.6	15.3	1.7	12.2
Autres fromages à pâte molle	42.4	28.9	-13.4	-31.7	65.5	55.4	-10.0	-15.3
Total fromages à pâte molle	48.1	35.9	-12.1	-25.3	79.1	70.7	-8.4	-10.6
Appenzeller®	299.8	308.6	8.8	2.9	626.4	658.7	32.3	5.2
Raclette	97.1	98.4	1.3	1.4	191.7	219.7	28.0	14.6
Vacherin Fribourgeois AOP	26.0	31.9	5.9	22.7	69.6	66.8	-2.7	-3.9
Tête de Moine AOP	108.5	123.7	15.2	14.0	232.6	224.0	-8.6	-3.7
Autres fromages à pâte mi-dure, < 45% MG/ES	478.9	1'082.2	603.3	126.0	956.4	1'913.9	957.6	100.1
Autres fromages à pâte mi-dure, gras	486.9	492.5	5.6	1.2	1'000.4	991.9	-8.6	-0.9
Autres fromages à pâte mi-dure, ≥ 55% MG/ES	200.7	199.4	-1.2	-0.6	372.4	369.6	-2.8	-0.7
Total fromages à pâte mi-dure	1'697.7	2'336.7	638.9	37.6	3'449.4	4'444.7	995.3	28.9
Emmentaler AOP	639.1	578.6	-60.5	-9.5	1'321.9	1'105.3	-216.6	-16.4
Gruyère AOP	913.8	1'091.1	177.3	19.4	2'008.4	2'076.7	68.3	3.4
Sbrinz AOP	2.6	23.7	21.1	818.7	5.8	48.1	42.2	722.6
Switzerland Swiss	317.5	380.8	63.3	19.9	735.3	701.7	-33.5	-4.6
Autres fromages à pâte dure, < 45% MG/ES	591.1	491.2	-99.9	-16.9	1'040.1	866.0	-174.1	-16.7
Autres fromages à pâte dure, gras	173.1	153.2	-19.9	-11.5	381.0	305.0	-75.9	-19.9
Autres fromages à pâte dure, ≥ 55% MG/ES	6.1	6.9	0.8	13.5	14.6	12.4	-2.2	-15.3
Total fromages à pâte dure	2'643.3	2'725.5	82.2	3.1	5'507.1	5'115.2	-391.9	-7.1
Fromages fondu	61.9	65.8	3.8	6.2	154.8	112.1	-42.7	-27.6
Autres fromages	198.9	326.3	127.4	64.0	551.9	685.7	133.9	24.3
Fondue prête à l'emploi	124.9	232.2	107.3	85.9	438.5	399.6	-39.0	-8.9
Total	5'880.4	7'025.2	1'144.8	19.5	12'294.1	13'474.8	1'180.6	9.6

Source: Office fédéral de la douane et de la sécurité des frontières OFDF

*A partir de janvier 2025, l'exportation de Tilsiter est listée dans la catégorie des autres fromages à pâte mi-dure, gras.

Exportations par pays

février 2026

(t)	Mascarpone, Ricotta Romana	Mozzarella	Autres fromages frais / séché	Total fromages frais / séché	Vacherin Mont-d'Or AOP	Autres fromages à pâte molle	Total fromages à pâte molle	Appenzeller®	Raclette	Vacherin Fribourgeois AOP	Tête de Moine AOP	Autres fromages à pâte mi-dure, < 45% MG/ES	Autres fromages à pâte mi-dure, gras	Autres fromages à pâte mi-dure, ≥ 55% MG/ES	Total fromages à pâte mi-dure	Emmentaler AOP	Gruyère AOP	Sbrinz AOP	Switzerland Swiss	Autres fromages à pâte dure, < 45% MG/ES	Autres fromages à pâte dure, gras	Autres fromages à pâte dure, ≥ 55% MG/ES	Total fromages à pâte dure	Fromage fondu	Autres fromages	Fondue prête à l'emploi	Total
Allemagne	30	49	968	1'048	0	18	18	231	25	5	57	307	413	115	1'153	113	211	0	0	1	53	2	380	0	253	9	2'861
France			4	4	6	6	12	44	12	24	28	7	20	30	166	33	163	0	0	67	9	2	276	3	36	11	507
Italie			80	80		0	0	0	8		2	744	5	5	764	303	14	22	34	274	5		652	53	0		1'550
BeNeLux			3	3	0	0	0	6	6	1	2	0	4	27	47	28	53			108	8		198	4	1	49	301
Grande-Bretagne		0	83	83	1	1	1	0	5	0	0		3	3	13	4	79				5	2	90		3	5	195
Espagne/Portugal			3	3				5	1	0	11	3	0		20	5	16	0		41	1		63	1		27	114
Autres pays d'Europe		8	22	30		2	2	10	12	0	19	20	21	12	94	12	55	1	11	1	31	1	112		5	13	256
Total Europe	30	57	1'164	1'252	7	26	33	297	69	31	119	1'082	466	193	2'257	499	592	24	46	491	113	7	1'771	61	298	114	5'786
Canada								5	2	1			3	4	15	32	141		61		1		236	4		91	346
USA					0	0	0	4	21	0	2		19	2	48	26	268	0	270		12		576	1	2	11	638
Autres pays		12	39	51		2	2	3	7	0	3		5	0	18	21	90	0	4		27	0	142		27	16	256
Total autres pays		12	39	51	0	3	3	11	30	1	5		27	6	80	80	499	0	335		40	0	954	5	28	118	1'240
Total	30	69	1'203	1'303	7	29	36	309	98	32	124	1'082	493	199	2'337	579	1'091	24	381	491	153	7	2'726	66	326	232	7'025

* Pour des raisons de protection de données, celles concernant les exportations de variétés ne comportant qu'un ou deux exportateurs ne sont pas ventilées par pays, mais rassemblées sous la rubrique "autres pays d'Europe" ou "Canada ou USA / autres pays"
 Source: Office fédéral de la douane et de la sécurité des frontières OFDF

Exportations par pays

février 2025

(t)	Mascarpone, Ricotta Romana	Mozzarella	Autres fromages frais / séché	Total fromages frais / séché	Vacherin Mont-d'Or AOP	Autres fromages à pâte molle	Total fromages à pâte molle	Appenzeller®	Raclette	Vacherin Fribourgeois AOP	Tête de Moine AOP	Autres fromages à pâte mi-dure, < 45% MG/ES	Autres fromages à pâte mi-dure, gras	Autres fromages à pâte mi-dure, ≥ 55% MG/ES	Total fromages à pâte mi-dure	Emmentaler AOP	Gruyère AOP	Sbrinz AOP	Switzerland Swiss	Autres fromages à pâte dure, < 45% MG/ES	Autres fromages à pâte dure, gras	Autres fromages à pâte dure, ≥ 55% MG/ES	Total fromages à pâte dure	Fromage fondu	Autres fromages	Fondue prête à l'emploi	Total
Allemagne	26	54	868	948	0	27	27	238	19	3	40	350	418	150	1'218	118	204	0	0		67	3	392	2	141	12	2'739
France	0	0	2	2	6	10	15	36	17	21	44	2	13	21	154	30	108	1		67	8	0	213	3	33	9	429
Italie			78	78		0	0	0	1		1	121	1	2	127	376	21	2	37	483	30		948	54	2	4	1'213
BeNeLux			21	21	0	0	0	5	11	1	2	1	3	12	35	32	59				6	0	98	2	0	34	191
Grande-Bretagne			18	18		1	1		9	0	0		3	3	15	2	62				3	1	68		2	2	106
Espagne/Portugal			0	0				1	0		2	4	0		8	2	11	0		40	1		54		0	7	70
Autres pays d'Europe			18	18		1	1	12	7	0	14	0	15	10	59	9	75	0	8	0	21	2	115		3	14	210
Total Europe	26	54	1'006	1'086	6	39	45	293	64	26	102	479	455	197	1'615	568	540	3	45	591	136	6	1'888	61	181	81	4'959
Canada								3	1		0		2	2	8	33	74		45		1		153			22	183
USA					0	2	2	2	20	0	2	0	25	1	51	22	234	0	220	0	22	0	498		5	9	565
Autres pays		6	13	19		2	2	2	12	0	4		5	0	23	17	66	0	7	0	14	0	104	1	13	12	174
Total autres pays		6	13	19	0	3	4	7	33	0	6	0	32	4	82	71	374	0	272	0	37	0	755	1	18	44	922
Total	26	60	1'020	1'106	6	42	48	300	97	26	109	479	487	201	1'698	639	914	3	318	591	173	6	2'643	62	199	125	5'880

* Pour des raisons de protection de données, celles concernant les exportations de variétés ne comportant qu'un ou deux exportateurs ne sont pas ventilées par pays, mais rassemblées sous la rubrique "autres pays d'Europe" ou "Canada ou USA / autres pays"

Source: Office fédéral de la douane et de la sécurité des frontières OFDF

Exportations par pays

janv. - févr. 2026

(t)	Mascarpone, Ricotta Romana	Mozzarella	Autres fromages frais / séché	Total fromages frais / séché	Vacherin Mont-d'Or AOP	Autres fromages à pâte molle	Total fromages à pâte molle	Appenzeller®	Raclette	Vacherin Fribourgeois AOP	Tête de Moine AOP	Autres fromages à pâte mi-dure, < 45% MG/ES	Autres fromages à pâte mi-dure, gras	Autres fromages à pâte mi-dure, ≥ 55% MG/ES	Total fromages à pâte mi-dure	Emmentaler AOP	Gruyère AOP	Sbrinz AOP	Switzerland Swiss	Autres fromages à pâte dure, < 45% MG/ES	Autres fromages à pâte dure, gras	Autres fromages à pâte dure, ≥ 55% MG/ES	Total fromages à pâte dure	Fromage fondu	Autres fromages	Fondue prête à l'emploi	Total
Allemagne	83	111	1'919	2'113	0	32	32	517	66	11	95	595	825	232	2'341	288	468	1	3	1	93	3	857	0	533	22	5'899
France			7	7	13	12	26	79	39	49	58	12	38	53	328	54	244	1	0	140	34	4	477	10	86	34	967
Italie			241	241	0	0	0	1	14	0	2	1'280	23	9	1'329	548	40	45	48	554	10	0	1'245	83	0	2	2'901
BeNeLux			14	14	0	0	0	15	20	3	6	0	6	38	88	53	90			109	13	1	267	8	13	80	470
Grande-Bretagne		0	101	101	1	2	3	2	14	0	1		6	8	30	9	125				11	2	147		3	9	292
Espagne/Portugal			5	5				10	1	0	19	3	0		35	11	32	0		61	2		105	1		60	205
Autres pays d'Europe		8	37	45		5	5	19	18	1	32	20	41	19	149	20	114	1	24	1	61	1	222	0	10	28	458
Total Europe	83	119	2'325	2'527	15	50	65	642	172	65	213	1'910	939	358	4'299	983	1'112	48	75	866	224	11	3'319	101	644	234	11'191
Canada								5	5	1			4	6	21	40	215		76		3	0	334	9		126	489
USA					0	1	1	8	31	1	6		41	6	93	50	589	0	536		40	0	1'216	1	3	17	1'331
Autres pays		19	100	120	0	4	4	4	12	0	5	4	7	0	32	32	160	0	15	0	38	0	246	1	38	22	464
Total autres pays		19	100	120	0	5	5	16	48	2	11	4	52	12	146	122	964	0	627	0	81	1	1'796	11	41	165	2'284
Total	83	138	2'426	2'647	15	55	71	659	220	67	224	1'914	992	370	4'445	1'105	2'077	48	702	866	305	12	5'115	112	686	400	13'475

* Pour des raisons de protection de données, celles concernant les exportations de variétés ne comportant qu'un ou deux exportateurs ne sont pas ventilées par pays, mais rassemblées sous la rubrique "autres pays d'Europe" ou "Canada ou USA / autres pays"

Source: Office fédéral de la douane et de la sécurité des frontières OFDF

Exportations par pays

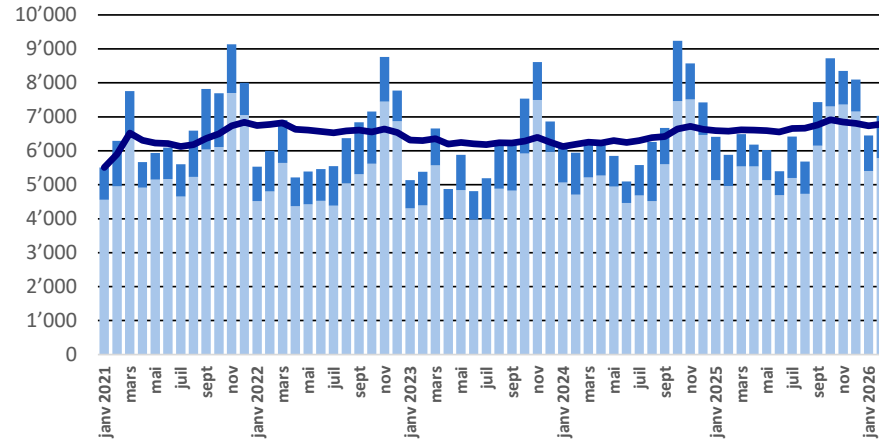
janv. - févr. 2025

(t)	Mascarpone, Ricotta Romana	Mozzarella	Autres fromages frais / séché	Total fromages frais / séché	Vacherin Mont-d'Or AOP	Autres fromages à pâte molle	Total fromages à pâte molle	Appenzeller®	Raclette	Vacherin Fribourgeois AOP	Tête de Moine AOP	Autres fromages à pâte mi-dure, < 45% MG/ES	Autres fromages à pâte mi-dure, gras	Autres fromages à pâte mi-dure, ≥ 55% MG/ES	Total fromages à pâte mi-dure	Emmentaler AOP	Gruyère AOP	Sbrinz AOP	Switzerland Swiss	Autres fromages à pâte dure, < 45% MG/ES	Autres fromages à pâte dure, gras	Autres fromages à pâte dure, ≥ 55% MG/ES	Total fromages à pâte dure	Fromage fondu	Autres fromages	Fondue prête à l'emploi	Total
Allemagne	50	107	1'681	1'839	0	37	38	486	38	9	87	699	828	286	2'434	278	466	0	0	1	146	6	897	3	414	50	5'674
France	0	0	4	4	13	17	30	86	35	56	78	5	36	30	326	65	204	1	0	155	40	0	466	8	80	16	929
Italie			78	78		0	0	1	8		3	216	12	5	245	715	35	3	63	820	43	3	1'682	120	4	10	2'139
BeNeLux			23	23	0	0	0	14	25	2	4	3	30	21	99	81	113				46	0	239	12	2	135	511
Grande-Bretagne			42	42		1	1	0	18	0	1		6	5	30	4	120				8	2	135		2	25	235
Espagne/Portugal			1	1				4	1	0	16	13	0		34	8	24	0		62	2		96	1	0	30	161
Autres pays d'Europe		1	33	34		3	3	21	16	0	31	20	42	18	148	19	129	1	19	2	47	2	220	0	9	32	446
Total Europe	50	108	1'862	2'020	13	58	71	612	141	68	221	956	953	364	3'316	1'169	1'091	5	82	1'040	332	13	3'733	144	512	298	10'094
Canada								6	2	1	1		2	4	16	74	180		61		1		317	10		90	432
USA					0	2	3	5	29	1	6	0	36	3	80	46	608	0	581	0	29	0	1'265	1	10	23	1'380
Autres pays		49	44	93	0	5	5	3	20	0	6		9	1	38	32	129	0	11	0	19	1	192	1	30	28	388
Total autres pays		49	44	93	0	7	8	14	51	1	12	0	47	8	134	153	918	0	653	0	49	1	1'774	11	40	141	2'200
Total	50	157	1'906	2'113	14	65	79	626	192	70	233	956	1'000	372	3'449	1'322	2'008	6	735	1'040	381	15	5'507	155	552	439	12'294

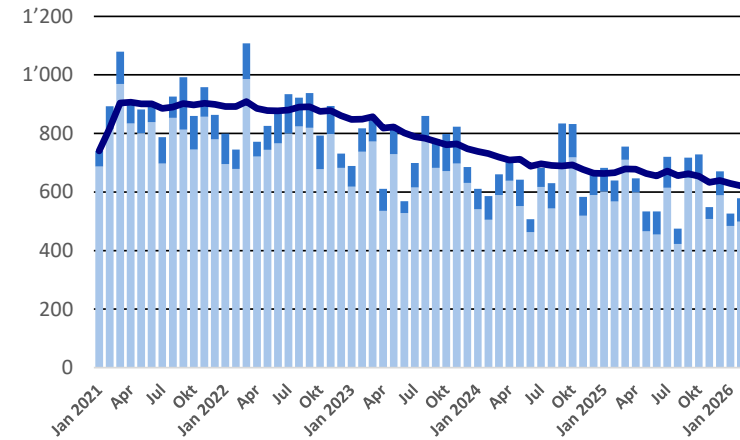
* Pour des raisons de protection de données, celles concernant les exportations de variétés ne comportant qu'un ou deux exportateurs ne sont pas ventilées par pays, mais rassemblées sous la rubrique "autres pays d'Europe" ou "Canada ou USA / autres pays"
 Source: Office fédéral de la douane et de la sécurité des frontières OFDF

Exportations depuis 2022 - Valeur moyenne des 12 derniers mois

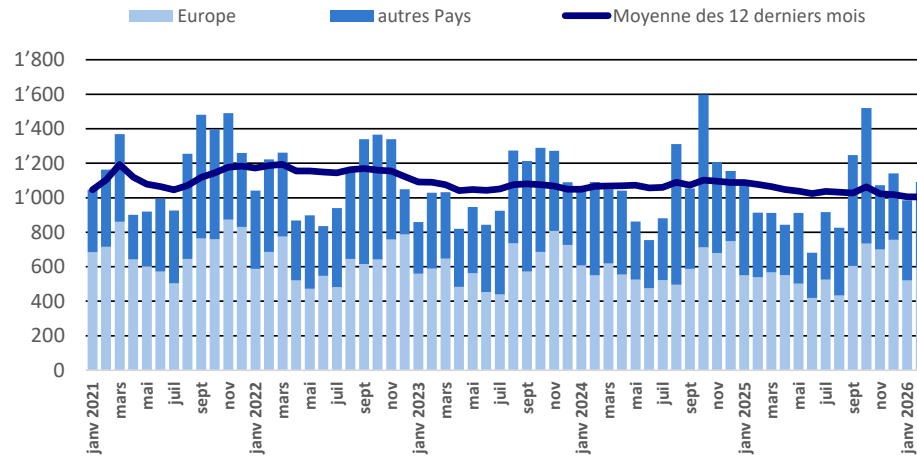
Total des exportations de fromage (y c. mélanges à fondue et fromage fondu)



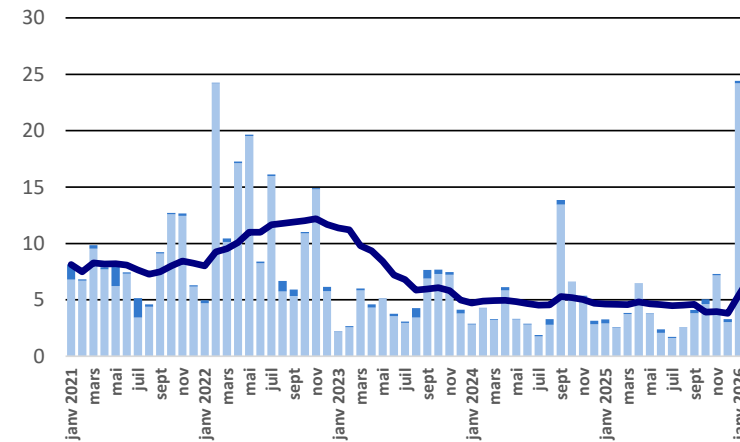
Emmentaler AOP



Gruyère AOP

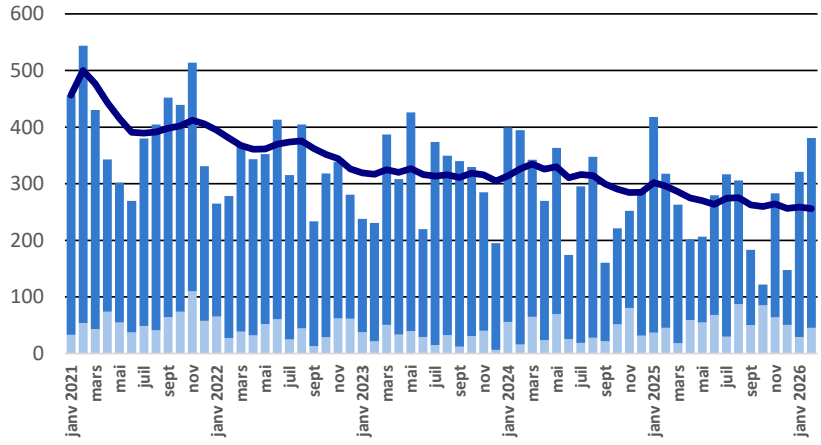


Sbrinz AOP

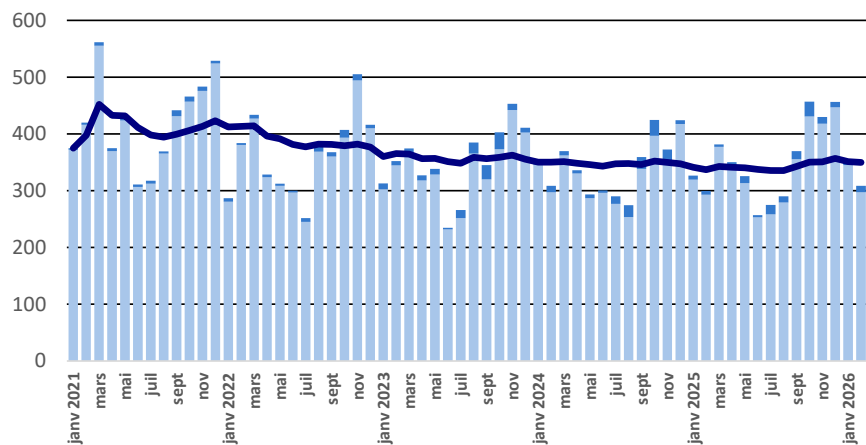


Exportations depuis 2022 - Valeur moyenne des 12 derniers mois

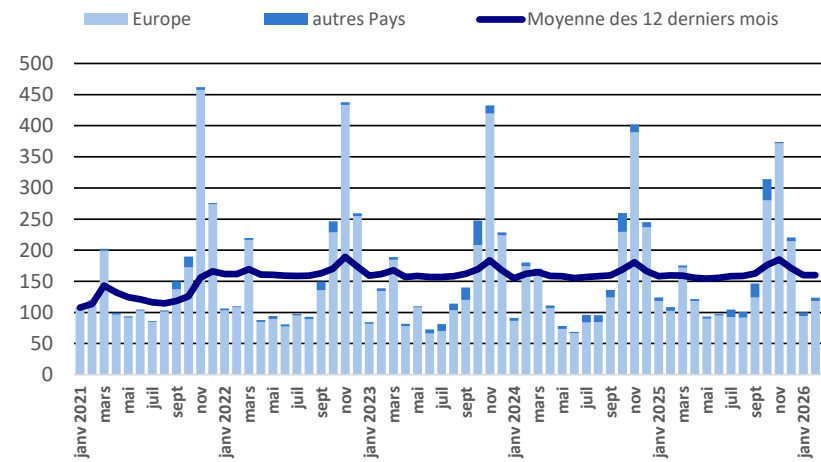
Switzerland Swiss



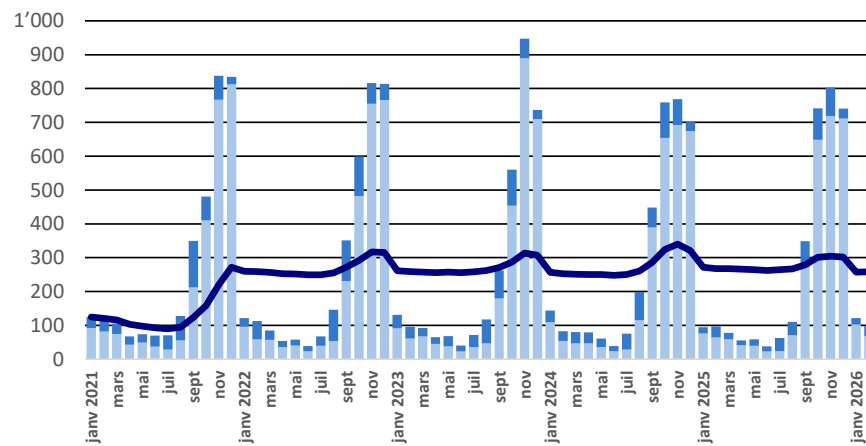
Appenzeller®



Tête de Moine AOP

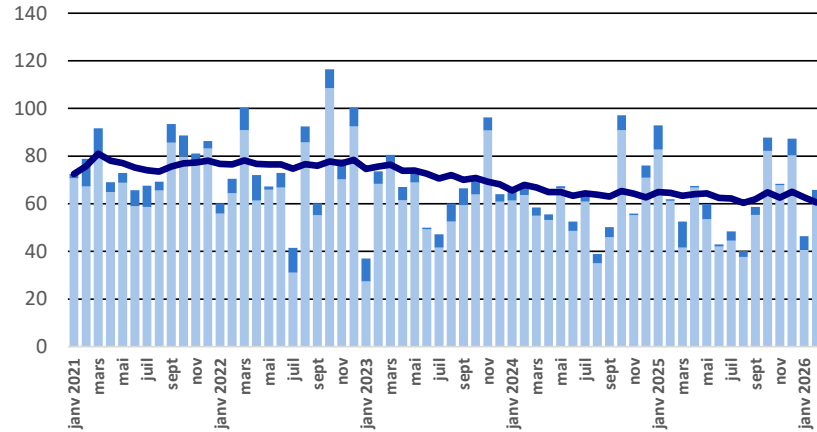


Raclette Suisse

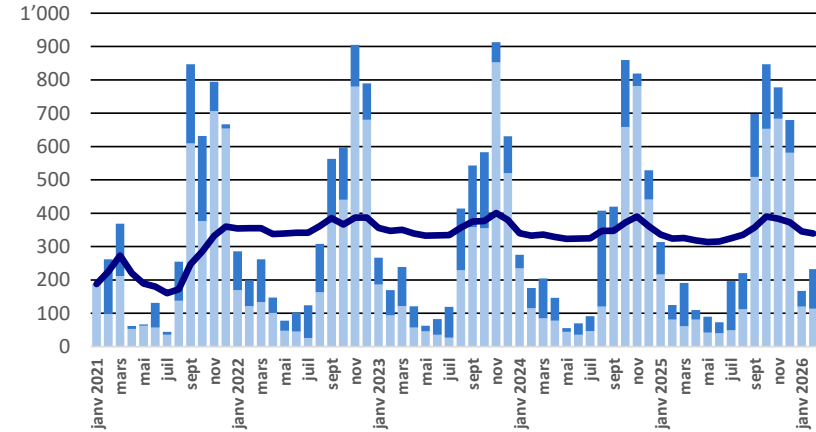


Exportations depuis 2022 - Valeur moyenne des 12 derniers mois

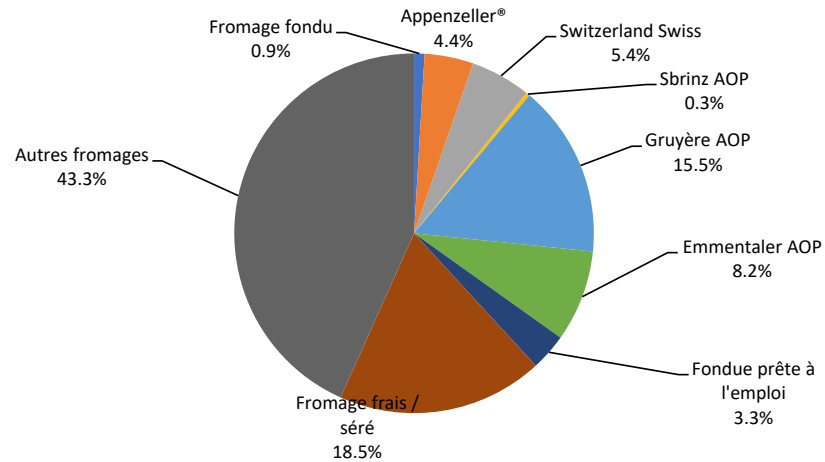
Fromage fondu



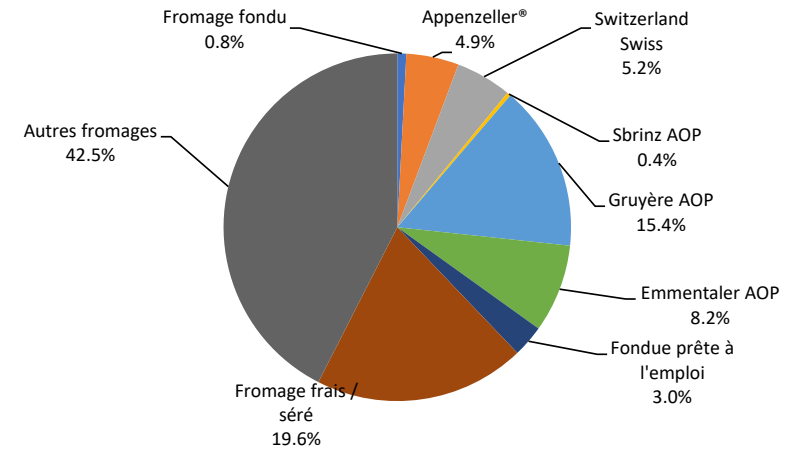
Fondue prête à l'emploi



Exportations de fromage par variété en févr. 2026
Total 7'025 tonnes



Exportations de fromage par variété en janv. - févr. 2026
Total 13'475 tonnes



Exportations autres produits laitiers

Produits laitiers (t)	Exportations mensuelles		Différences par rapport au même mois de l'année (%)		Exportations cumulées		Différence par rapport à la même période de l'année (%)	
	<i>février 2025</i>	<i>février 2026</i>			<i>janv. - févr. 2025</i>	<i>janv. - févr. 2026</i>		
Lait écrémé	16.2	14.5	-1.7	-10.4	34.1	36.3	2.2	6.5
Lait	50.3	35.7	-14.6	-29.1	90.7	104.1	13.5	14.9
Lait > 6% MG	0.0	0.0	0.0	-83.3	0.0	0.0	0.0	-87.5
Crème	524.3	363.5	-160.9	-30.7	1'065.2	578.0	-487.2	-45.7
Poudre de lait écrémé	751.0	1'634.3	883.3	117.6	1'151.6	2'119.4	967.8	84.0
Poudre de lait	0.0	0.3	0.2	628.6	0.3	0.4	0.1	46.6
Poudre de crème	0.1	0.0	0.0	-55.1	0.1	0.1	-0.1	-63.4
Lait concentré	0.0	0.0	0.0	-12.5	0.1	0.0	-0.1	-93.0
Crème concentrée	0.0	19.9	19.9	198910.0	20.2	39.9	19.8	97.8
Yogourt	271.1	774.7	503.6	185.7	623.4	1'583.7	960.4	154.1
Autres produits frais	2.2	7.0	4.7	214.6	7.1	13.8	6.7	95.3
Petit-lait	1'814.3	2'186.5	372.2	20.5	3'929.8	3'969.4	39.5	1.0
Poudre de petit-lait	73.0	1.2	-71.8	-98.4	179.0	1.6	-177.5	-99.1
Petit-lait concentré			0.0	0.0	0.0	0.0	0.0	-50.0
Beurre (sans beurre déshydraté)		375.1	375.1	0.0	499.9	677.5	177.6	35.5
Pâte à tartiner laitières	83.2		-83.2	-100.0	208.5		-208.5	-100.0
Autres matières grasses provenant du lait	0.3	14.2	13.9	5324.1	0.6	14.5	13.9	2482.9
Caséines	0.0	0.0	0.0	100.0	0.1	0.0	-0.1	-81.6
Lactalbumine	17.2	175.5	158.3	921.5	38.1	234.3	196.2	514.9
Autres albumines	0.0	0.0	0.0	-66.7	0.0	0.0	0.0	241.7

Chapitres 04 et 35 du tarif des douanes suisses (sans fromages, chapitre 0406, et sans produits agricoles transformés, chapitres 15 à 22)

Source: Office fédéral de la douane et de la sécurité des frontières OFDF

Importations de fromage par produit/groupe de produit

Fromages / Catégorie (t)	Exportations mensuelles		Différences par rapport au même mois de l'année précédente		Exportations cumulées		Différence par rapport à la même période de l'année précédente	
	<i>février 2025</i>	<i>février 2026</i>		(%)	<i>janv. - févr. 2025</i>	<i>janv. - févr. 2026</i>		(%)
Mascarpone, Ricotta Romana	103.9	85.7	-18.2	-17.6	191.1	181.1	-10.0	-5.2
Mozzarella	248.1	140.2	-108.0	-43.5	496.7	295.6	-201.2	-40.5
Autres fromages frais / séché	2'321.9	2'499.0	177.1	7.6	4'710.9	4'941.6	230.7	4.9
Total fromages frais / séché	2'674.0	2'724.8	50.9	1.9	5'398.8	5'418.3	19.5	0.4
Danablu, Gorgonzola, Roquefort	27.7	21.7	-6.0	-21.7	54.1	44.4	-9.8	-18.0
Fromage à croûte fleurie	123.0	121.3	-1.7	-1.4	251.5	239.1	-12.4	-4.9
Brie, Camembert, Italico	209.0	122.9	-86.1	-41.2	428.4	258.5	-170.0	-39.7
Autres fromages à pâte molle	729.2	746.2	17.0	2.3	1'559.5	1'414.2	-145.4	-9.3
Total fromages à pâte molle	1'089.0	1'012.1	-76.9	-7.1	2'293.6	1'956.1	-337.5	-14.7
Fromage à pâte mi-dure persillée	1.3	4.0	2.7	203.0	4.3	7.4	3.0	70.0
Caciocavallo, Fontina, Brà, etc.	16.9	27.2	10.3	60.9	34.0	47.0	13.0	38.3
Tilsiter	9.6	15.6	6.0	62.1	18.4	24.1	5.7	30.8
Autres fromages à pâte mi-dure	883.6	997.9	114.3	12.9	1'820.2	1'964.9	144.7	8.0
Fromages à pâte mi-dure râpé, en poudre	138.5	131.8	-6.7	-4.9	286.7	246.2	-40.5	-14.1
Total fromages à pâte mi-dure	1'050.0	1'176.5	126.5	12.0	2'163.6	2'289.5	126.0	5.8
Fromage aux herbes (Schabziger)	4.1		-4.1	-100.0	6.5	1.1	-5.4	-82.8
Fromage à pâte dure persillée	0.9	0.7	-0.2	-22.5	1.7	1.6	-0.1	-5.3
Caciocavallo, Fontina, Brà, etc.	12.2	15.1	2.9	23.6	31.5	33.4	1.9	5.9
Emmentaler AOP	0.7	1.9	1.2	157.5	1.9	5.0	3.0	157.0
Autres fromages à pâte dure	429.3	473.3	44.0	10.2	874.8	1'011.0	136.1	15.6
Fromages à pâte dure râpé, en poudre	57.1	84.8	27.7	48.6	103.5	161.3	57.8	55.9
Total fromages à pâte dure	504.3	575.8	71.5	14.2	1'020.0	1'213.3	193.4	19.0
Grana/Parmigiano	413.5	418.8	5.3	1.3	868.9	814.5	-54.4	-6.3
Total fromages à pâte extra-dure	413.5	418.8	5.3	1.3	868.9	814.5	-54.4	-6.3
Fromage fondu	348.6	325.8	-22.7	-6.5	768.1	726.8	-41.3	-5.4
Total variétés de fromages	6'079.3	6'233.9	154.6	2.5	12'512.9	12'418.5	-94.3	-0.8

Source: Office fédéral de la douane et de la sécurité des frontières OFDF

Importations de fromage par pays fournisseur

février 2026

(t)												Total
	Mascarpone, ricotta Romana	Mozzarella	Autres fromages frais / séché	Total fromages frais / séché	Danablu, Gorgonzola, Roquefort	Brie, Camembert, Reblochon	Autres fromages à pâte molle	Total fromages à pâte molle	Fromage aux herbes	Fromage à pâte dure et mi-dure	Fromage fondu	
Allemagne	0.1	4.0	631.7	635.8		27.1	214.5	241.6		452.1	173.9	1'503.4
France	0.0	4.0	280.6	284.6	7.0	93.1	270.8	371.0		234.7	100.5	990.8
Italie	84.3	108.5	821.3	1'014.1	14.7	3.3	172.2	190.2		867.4	7.9	2'079.7
Pays-Bas			232.7	232.7		0.0	0.0	0.0		0.1		232.8
Belgique		6.0	44.5	50.5		0.8	30.3	31.2		294.4	0.0	376.1
Luxembourg												
Autriche			22.6	22.6		0.9	30.6	31.5		68.8	43.2	166.0
Grande-Bretagne		17.3		17.3			0.1	0.1		111.0		128.3
Danemark			137.1	137.1			23.1	23.1		11.6	0.0	171.8
Norvège			0.2	0.2						0.0	0.0	0.2
Suède			0.0	0.0						0.4	0.0	0.4
Portugal	1.2	0.4	1.8	3.4			1.5	1.5		30.4	0.2	35.5
Espagne			3.0	3.0		0.2	0.0	0.2		16.0		19.1
Grèce		0.0	2.0	2.0			110.4	110.4		3.3	0.0	115.7
Autres pays d'Europe	0.1		321.6	321.7			11.4	11.4		80.9	0.1	414.0
Total europe	85.7	140.2	2'499.0	2'724.8	21.7	125.5	865.0	1'012.1		2'171.0	325.8	6'233.8
Canada												
USA												
Autres pays d'Amérique												
Amérique latine												
Afrique												
Asie										0.0	0.0	0.0
Australie												
Autres pays										0.0	0.0	0.0
Total autres pays										0.0	0.0	0.1
Total	85.7	140.2	2'499.0	2'724.8	21.7	125.5	865.0	1'012.1		2'171.1	325.8	6'233.9

Source: Office fédéral de la douane et de la sécurité des frontières OFDF

Importations de fromage par pays fournisseur

février 2025

(t)

	Mascarpone, ricotta Romana	Mozzarella	Autres fromages frais / séché	Total fromages frais / séché	Danablu, Gorgonzola, Roquefort	Brie, Camembert, Reblochon	Autres fromages à pâte molle	Total fromages à pâte molle	Fromage aux herbes	Fromage à pâte dure et mi-dure	Fromage fondu	Total
Allemagne	2.8	22.2	675.7	700.8	27.6	160.9	188.5	2.5	420.2	187.4		1'499.4
France	0.0	6.4	262.1	268.5	12.4	180.1	277.0		157.4	110.5		1'005.8
Italie	99.8	142.4	789.4	1'031.6	15.3	3.0	168.9	1.5	813.3	11.6		2'045.2
Pays-Bas			140.2	140.2					0.2			140.4
Belgique		65.9	44.7	110.6		0.0	22.4		253.9	0.0		386.9
Luxembourg												
Autriche		0.4	15.6	16.1	0.7	10.1	10.8		69.0	38.0		133.9
Grande-Bretagne		8.6		8.6		0.0	0.0		121.5	0.0		130.2
Danemark			152.9	152.9		41.1	41.1		5.6			199.5
Norvège			0.2	0.2								0.2
Suède			0.0	0.0		0.0	0.0		0.1	0.0		0.2
Portugal	1.2	2.2	0.6	4.0		0.9	0.9		38.0	0.2		43.2
Espagne		0.0	0.8	0.8		0.3	0.3		17.8			18.9
Grèce			7.2	7.2		161.6	161.6		2.3			171.1
Autres pays d'Europe			232.5	232.5		6.8	6.8		64.1	0.9		304.3
Total europe	103.9	248.1	2'321.9	2'674.0	27.7	211.4	849.9	1'089.0	4.1	1'963.4	348.6	6'079.0
Canada												
USA									0.3			0.3
Autres pays d'Amérique												
Amérique latine												
Afrique												
Asie			0.0	0.0					0.0			0.0
Australie												
Autres pays												
Total autres pays			0.0	0.0					0.3			0.3
Total	103.9	248.1	2'321.9	2'674.0	27.7	211.4	849.9	1'089.0	4.1	1'963.7	348.6	6'079.3

Source: Office fédéral de la douane et de la sécurité des frontières OFDF

Importations de fromage par pays fournisseur

janv. - févr. 2026

(t)

	Mascarpone, ricotta Romana	Mozzarella	Autres fromages frais / séché	Total fromages frais / séré	Danablu, Gorgonzola, Roquefort	Brie, Camembert, Reblochon	Autres fromages à pâte molle	Total fromages à pâte molle	Fromage aux herbes	Fromage à pâte dure et mi-dure	Fromage fondu	Total
Allemagne	0.2	9.7	1'338.4	1'348.3	0.9	56.2	379.8	436.9	918.0	448.3		3'151.5
France	0.1	8.0	537.4	545.5	16.5	199.4	547.0	762.8	453.1	173.6		1'935.0
Italie	179.5	237.0	1'629.8	2'046.3	27.0	5.3	332.8	365.0	1.1	1'714.0	17.1	4'143.4
Pays-Bas			446.2	446.2		0.0	0.0	0.0		0.3		446.5
Belgique		6.0	113.7	119.7		0.8	50.9	51.7	0.0	498.5	0.0	669.9
Luxembourg												
Autriche			36.1	36.1		1.6	44.5	46.1	179.8	81.2		343.3
Grande-Bretagne		31.7		31.7			0.1	0.1	244.1			276.0
Danemark		1.5	265.2	266.7			59.9	59.9	23.6	4.6		354.8
Norvège			0.3	0.3				0.0	0.0	0.0		0.4
Suède			0.0	0.0			0.0	0.0	0.5	0.0		0.6
Portugal	1.2	1.1	3.2	5.5			2.6	2.6	70.1	0.8		79.0
Espagne		0.6	4.3	4.9		0.3	0.0	0.3	55.1			60.4
Grèce		0.0	4.0	4.0			207.1	207.1	8.6	0.0		219.7
Autres pays d'Europe	0.2		562.8	563.0			23.4	23.4	150.2	1.0		737.6
Total europe	181.1	295.6	4'941.6	5'418.3	44.4	263.6	1'648.1	1'956.1	1.1	4'315.9	726.8	12'418.2
Canada												
USA									0.3			0.3
Autres pays d'Amérique												
Amérique latine												
Afrique												
Asie									0.0	0.0		0.0
Australie												
Autres pays									0.0	0.0		0.1
Total autres pays									0.3	0.0		0.4
Total	181.1	295.6	4'941.6	5'418.3	44.4	263.6	1'648.1	1'956.1	1.1	4'316.2	726.8	12'418.5

Source: Office fédéral de la douane et de la sécurité des frontières OFDF

Importations de fromage par pays fournisseur

janv. - févr. 2025

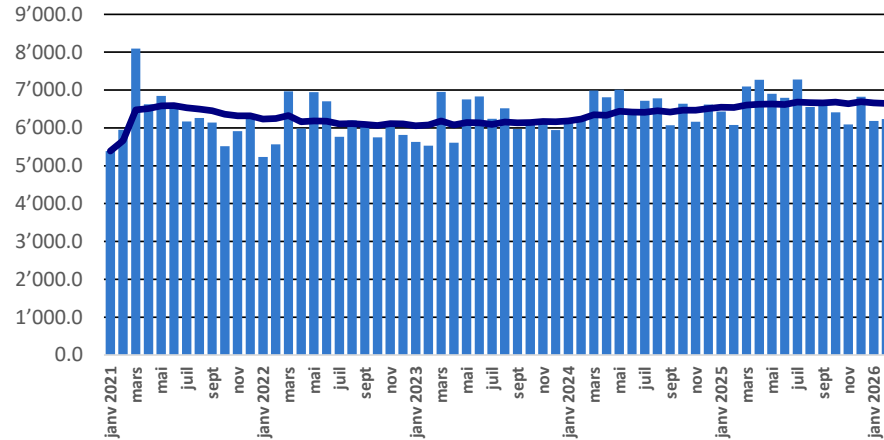
(t)

	Mascarpone, ricotta Romana	Mozzarella	Autres fromages frais / séché	Total fromages frais / séché	Danablu, Gorgonzola, Roquefort	Brie, Camembert, Reblochon	Autres fromages à pâte molle	Total fromages à pâte molle	Fromage aux herbes	Fromage à pâte dure et mi-dure	Fromage fondu	Total
Allemagne	3.0	39.4	1'386.0	1'428.4	0.0	52.9	415.1	468.1	2.6	867.1	486.7	3'252.8
France	0.1	15.3	514.4	529.8	23.9	372.3	583.1	979.3		320.7	174.1	2'003.9
Italie	186.2	351.3	1'564.8	2'102.3	30.1	6.5	342.0	378.6	3.9	1'676.5	21.1	4'182.5
Pays-Bas			272.2	272.2					0.4			272.6
Belgique		75.6	80.4	156.1		0.0	50.9	50.9	542.8	0.1		749.8
Luxembourg												
Autriche		1.2	30.4	31.6		1.1	16.5	17.6	139.2	84.7		273.1
Grande-Bretagne		8.6	0.0	8.7			0.1	0.1	225.6	0.0		234.3
Danemark		1.5	358.2	359.6			89.1	89.1	30.3	0.0		479.1
Norvège			0.2	0.2					0.0			0.3
Suède			0.1	0.1			0.0	0.0	0.2	0.0		0.3
Portugal	1.8	3.8	1.3	6.9			2.4	2.4	70.5	0.2		80.0
Espagne		0.0	1.8	1.8			0.5	0.5	36.5			38.8
Grèce			10.8	10.8			288.2	288.2	3.8			302.8
Autres pays d'Europe			490.1	490.1			18.8	18.8	131.9	1.1		641.8
Total europe	191.1	496.7	4'710.7	5'398.5	54.1	432.8	1'806.6	2'293.6	6.5	4'045.5	768.1	12'512.1
Canada												
USA							0.0	0.0	0.4	0.0		0.4
Autres pays d'Amérique			0.2	0.2					0.0			0.3
Amérique latine												
Afrique												
Asie			0.0	0.0					0.0			0.0
Australie												
Autres pays												
Total autres pays			0.2	0.2			0.0	0.0	0.5	0.0		0.7
Total	191.1	496.7	4'710.9	5'398.8	54.1	432.8	1'806.7	2'293.6	6.5	4'046.0	768.1	12'512.9

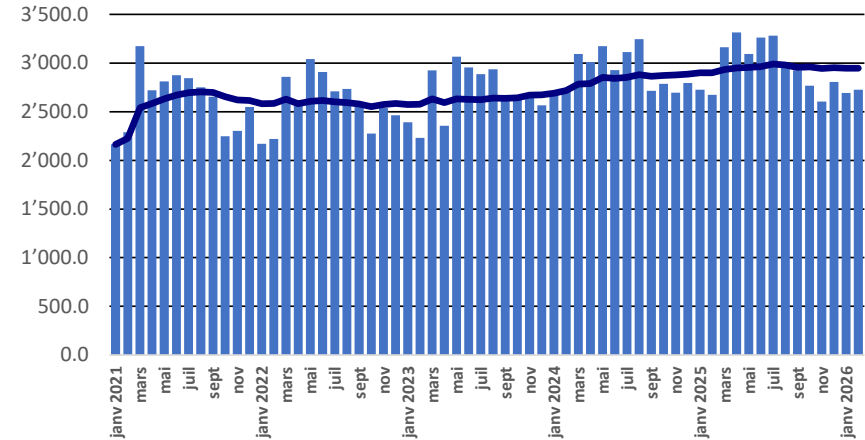
Source: Office fédéral de la douane et de la sécurité des frontières OFDF

Importations depuis 2022 - Valeur moyenne des 12 derniers mois

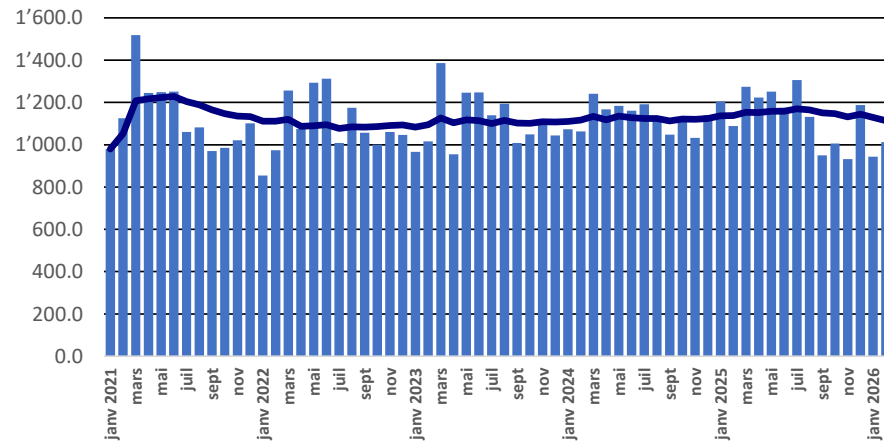
Total des importations de fromages



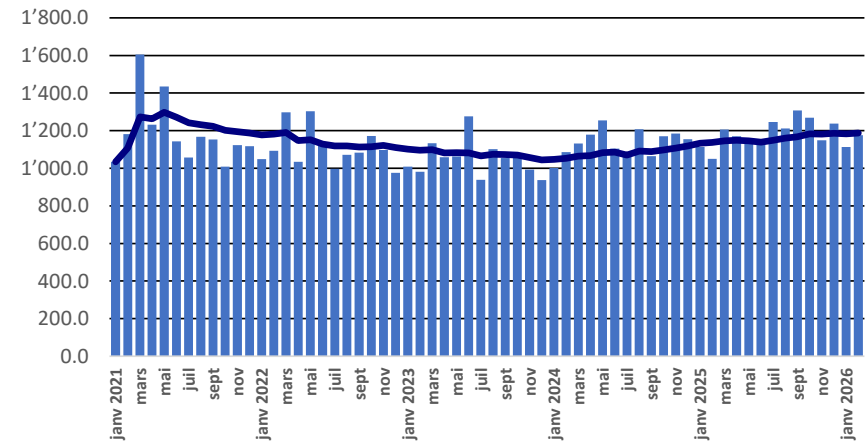
Fromages frais



Fromages à pâte molle

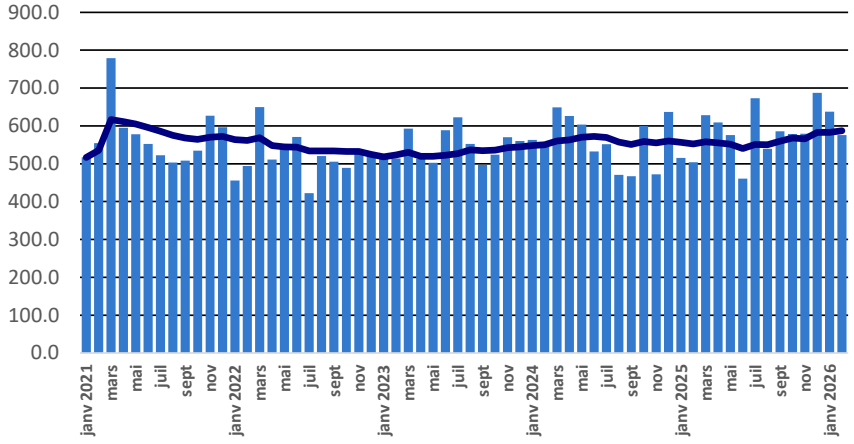


Fromages à pâte mi-dure

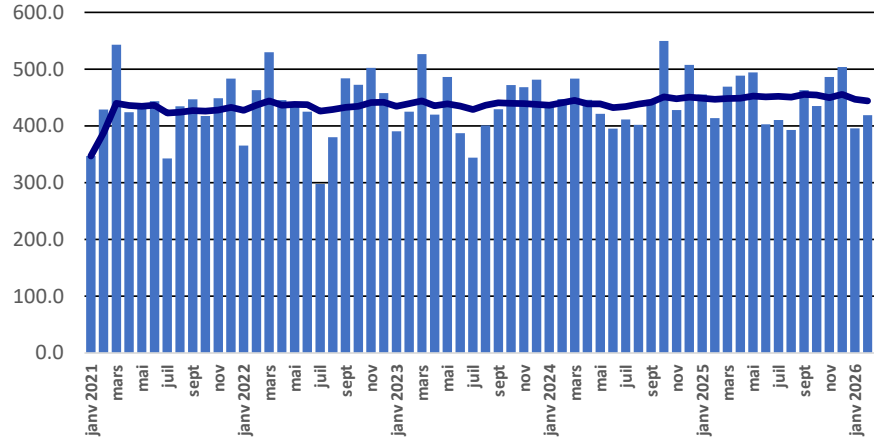


Importations depuis 2022 - Valeur moyenne des 12 derniers mois

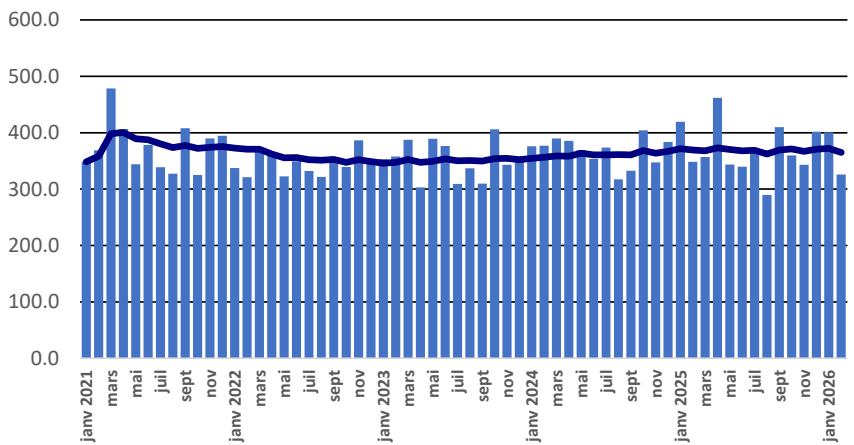
Fromages à pâte dure



Fromages à pâte extra-dure

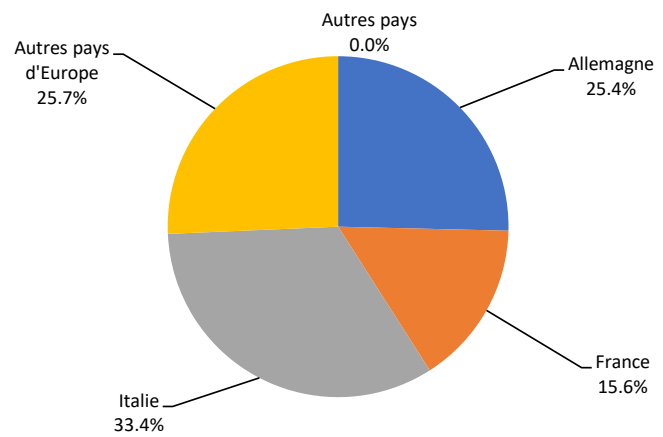


Fromage fondu



Importations de fromage par pays fournisseur, janvier - février 2026

Total 12'419 tonnes



Importations autres produits laitiers

Produits laitiers (t)	Exportations mensuelles		Différences par rapport au même mois de l'année		Exportations cumulées		Différence par rapport à la même période de l'année	
	<i>février 2025</i>	<i>février 2026</i>		(%)	<i>janv. - févr. 2025</i>	<i>janv. - févr. 2026</i>		(%)
Lait écrémé	0.5	0.2	-0.3	-62.8	301.2	0.3	-300.8	-99.9
Lait	2'021.7	1'939.3	-82.4	-4.1	4'140.2	4'104.6	-35.6	-0.9
Lait > 6% MG	0.1	0.1	0.1	196.0	0.1	0.3	0.2	218.7
Crème	131.9	131.7	-0.1	-0.1	227.8	227.3	-0.5	-0.2
Poudre de lait écrémé	65.4	86.3	20.9	32.1	135.6	107.3	-28.3	-20.8
Poudre de lait	358.2	132.9	-225.3	-62.9	796.1	308.7	-487.4	-61.2
Poudre de crème	0.1	39.1	39.0	31458.1	0.4	82.7	82.3	22242.7
Lait concentré	52.5	32.5	-20.1	-38.2	125.5	77.6	-47.9	-38.1
Crème concentrée	43.3	27.0	-16.3	-37.7	135.5	134.4	-1.1	-0.8
Yogourt	791.0	753.5	-37.5	-4.7	1'488.7	1'420.9	-67.8	-4.6
Autres produits frais	23.6	16.9	-6.7	-28.3	32.4	29.6	-2.7	-8.5
Petit-lait	617.9	602.8	-15.1	-2.4	1'073.6	1'204.4	130.8	12.2
Poudre de petit-lait	0.7	26.9	26.3	4007.8	6.8	27.9	21.1	309.0
Petit-lait concentré	0.3	0.2	-0.1	-24.0	0.3	0.3	0.0	4.6
Beurre (sans beurre anhydre)	71.4	4.6	-66.8	-93.5	73.2	87.5	14.3	19.5
Pâte à tartiner laitières	0.0	0.0	0.0	-88.9	0.1	0.0	0.0	-84.0
Autres matières grasses provenant du lait	104.1	89.8	-14.3	-13.8	210.1	161.1	-48.9	-23.3
Caséines	20.9	0.6	-20.3	-97.2	82.7	58.6	-24.1	-29.2
Lactalbumine	181.6	127.3	-54.3	-29.9	309.1	279.4	-29.7	-9.6
Autres albumines	0.5	0.9	0.4	94.2	1.1	1.7	0.7	63.1

Source: Office fédéral de la douane et de la sécurité des frontières OFDF

Analyse du lait (lait de vache)

Valeurs statistiques [sur la base de tous les résultats individuels*]

février 2026

		Moyenne	Écart type	5%- quantile	10%-quantile	Médian	90%-quantile	95%-quantile
Germes	Nombre d'échantillons	1'000 germes/ml	1'000 germes/ml	1'000 germes/ml	1'000 germes/ml	1'000 germes/ml	1'000 germes/ml	1'000 germes/ml
	30'705	10	92	1	2	4	11	17
Cellules somatiques	Nombre d'échantillons	1'000 cellules/ml	1'000 cellules/ml	1'000 cellules/ml	1'000 cellules/ml	1'000 cellules/ml	1'000 cellules/ml	1'000 cellules/ml
	30'647	107	80	31	38	86	200	247
Point de congélation	Nombre d'échantillons	°C	°C	°C	°C	°C	°C	°C
	30'787	-0.525	0.005	-0.533	-0.531	-0.525	-0.519	-0.517

* Ont été pris en compte tous les échantillons, pour lesquels le critère d'analyse considéré a été analysé. Suisse, sans France (lait de zone franche) et sans lait la Principauté du Liechtenstein.

Répartition "nombre de germes" / Indications en 1'000 germes / ml de tous les résultats individuels*

février 2026

De - à	1 - 4	5 - 6	7 - 8	9 - 10	11 - 29	30 - 79	80 - 99	100 - 299	300 - 599	600 - 999	1'000 - 2'999	>= 3'000	Total résultats individuels
Nombre	15'417	6'638	3'569	1'595	2'772	493	55	104	18	19	16	9	30'705
%	50.21	21.62	11.62	5.19	9.03	1.61	0.18	0.34	0.06	0.06	0.05	0.03	100

Répartition "nombre de cellules" / Indications en 1'000 cellules / ml de tous les résultats individuels*

février 2026

De - à	1 - 49	50 - 100	101 - 149	150 - 199	200 - 249	250 - 299	300 - 349	350 - 399	400 - 599	600 - 799	800 - 999	>= 1'000	Total résultats individuels
Nombre	5'936	12'207	6'229	3'177	1'628	685	332	176	225	39	7	6	30'647
%	19.37	39.83	20.32	10.37	5.31	2.24	1.08	0.57	0.73	0.13	0.02	0.02	100

Répartition "point de congélation" / Indications en °C de tous les résultats individuels*

février 2026

De - à	>= -0.540	-0.539 - -0.536	-0.535 - -0.532	-0.531 - -0.528	-0.527 - -0.524	-0.523 - -0.520	-0.519 - -0.517	-0.516 - -0.512	-0.511 - -0.508	-0.507 - -0.504	-0.503 - -0.500	>= -0.499	Total résultats individuels
Nombre	26	302	2'147	6'626	10'904	7'502	2'123	854	149	58	33	63	30'787
%	0.08	0.98	6.97	21.52	35.42	24.37	6.90	2.77	0.48	0.19	0.11	0.20	100

Sources: Süsselab SA Zollikofen, TSM Solutions Sàrl Berne

Lait cru suisse: évaluation de droit public des résultats du contrôle du lait (lait de vache) févr. 2026										
Canton	Germes [Nombre d'exploitations]									
	Aucune contestation		1ère contestation		2ème contestation		3ème contestation		Total évaluations	
	G-0	%	G-1C/4M	%	G-2C/4M	%	G-3C/4M	%	G-Total	%
AG	521	99.62	2	0.38	0	0.00	0	0.00	523	100
AI	242	100.00	0	0.00	0	0.00	0	0.00	242	100
AR	360	99.72	1	0.28	0	0.00	0	0.00	361	100
BE	4'084	99.63	14	0.34	1	0.02	0	0.00	4'099	100
BS/BL	207	99.04	2	0.96	0	0.00	0	0.00	209	100
FR	1'138	99.74	3	0.26	0	0.00	0	0.00	1'141	100
GE	4	100.00	0	0.00	0	0.00	0	0.00	4	100
GL	164	100.00	0	0.00	0	0.00	0	0.00	164	100
GR	478	100.00	0	0.00	0	0.00	0	0.00	478	100
JU	346	100.00	0	0.00	0	0.00	0	0.00	346	100
LU	1'634	99.63	5	0.30	1	0.06	0	0.00	1'640	100
NE	298	99.33	2	0.67	0	0.00	0	0.00	300	100
NW	200	99.50	1	0.50	0	0.00	0	0.00	201	100
OW	343	99.71	1	0.29	0	0.00	0	0.00	344	100
SG	1'730	99.54	6	0.35	0	0.00	2	0.12	1'738	100
SH	51	100.00	0	0.00	0	0.00	0	0.00	51	100
SO	343	99.42	1	0.29	1	0.29	0	0.00	345	100
SZ	534	99.63	2	0.37	0	0.00	0	0.00	536	100
TG	771	99.23	5	0.64	1	0.13	0	0.00	777	100
TI	78	100.00	0	0.00	0	0.00	0	0.00	78	100
UR	153	100.00	0	0.00	0	0.00	0	0.00	153	100
VD	580	99.66	2	0.34	0	0.00	0	0.00	582	100
VS	283	100.00	0	0.00	0	0.00	0	0.00	283	100
ZG	194	100.00	0	0.00	0	0.00	0	0.00	194	100
ZH	715	99.44	4	0.56	0	0.00	0	0.00	719	100
Total	15'451	99.63	51	0.33	4	0.03	2	0.01	15'508	100
F*	39	97.50	1	2.50	0	0.00	0	0.00	40	100
FL**	35	94.59	2	5.41	0	0.00	0	0.00	37	100
Total	15'525	99.62	54	0.35	4	0.03	2	0.01	15'585	100

Légende:

G-0 Nombre d'exploitations sans contestation de la charge en germes au niveau du résultat mensuel* dans le mois d'analyse, c.-à-d. résultat mensuel <80'000 germes/ml

G-1C/4M Nombre d'exploitations avec la 1ère contestation de la charge en germes en 4 mois

G-2C/4M Nombre d'exploitations avec la 2ème contestation de la charge en germes en 4 mois

G-3C/4M Nombre d'exploitations avec la 3ème contestation de la charge en germes en 4 mois

G-Total Nombre total d'exploitations évaluées quant à la charge en germes

* Résultat mensuel = moyenne géométrique des résultats d'analyses du premier et du deuxième échantillon d'un mois. N'y a-t-il exceptionnellement qu'un seul résultat, celui-ci compte comme résultat mensuel.

* F Échantillons provenant de la France (zone franche)

** FL Échantillons provenant de la Principauté du Liechtenstein

Sources: Suisselab SA Zollikofen, TSM Solutions Sàrl Berne

Lait cru suisse: évaluation de droit public des résultats du contrôle du lait (lait de vache) févr. 2026												
Canton	Cellules somatiques (Nombre d'exploitations)										Total évaluations	
	Aucune contestation C-0		1ère contestation C-1C/5M		2ème contestation C-2C/5M		3ème contestation C-3C/5M		4ème contestation C-4C/5M		C-Total	%
AG	514	98.47	5	0.96	2	0.38	1	0.19	0	0.00	522	100
AI	242	99.18	2	0.82	0	0.00	0	0.00	0	0.00	244	100
AR	359	99.72	1	0.28	0	0.00	0	0.00	0	0.00	360	100
BE	4070	99.32	22	0.54	3	0.07	3	0.07	0	0.00	4'098	100
BS/BL	209	100.00	0	0.00	0	0.00	0	0.00	0	0.00	209	100
FR	1134	99.47	3	0.26	2	0.18	1	0.09	0	0.00	1'140	100
GE	4	100.00	0	0.00	0	0.00	0	0.00	0	0.00	4	100
GL	164	100.00	0	0.00	0	0.00	0	0.00	0	0.00	164	100
GR	476	99.79	1	0.21	0	0.00	0	0.00	0	0.00	477	100
JU	344	99.42	0	0.00	2	0.58	0	0.00	0	0.00	346	100
LU	1632	99.51	6	0.37	2	0.12	0	0.00	0	0.00	1'640	100
NE	298	99.33	2	0.67	0	0.00	0	0.00	0	0.00	300	100
NW	199	99.00	0	0.00	2	1.00	0	0.00	0	0.00	201	100
OW	342	99.42	1	0.29	1	0.29	0	0.00	0	0.00	344	100
SG	1733	99.83	3	0.17	0	0.00	0	0.00	0	0.00	1'736	100
SH	51	100.00	0	0.00	0	0.00	0	0.00	0	0.00	51	100
SO	338	97.97	6	1.74	1	0.29	0	0.00	0	0.00	345	100
SZ	530	99.25	4	0.75	0	0.00	0	0.00	0	0.00	534	100
TG	766	98.84	8	1.03	1	0.13	0	0.00	0	0.00	775	100
TI	77	98.72	1	1.28	0	0.00	0	0.00	0	0.00	78	100
UR	153	100.00	0	0.00	0	0.00	0	0.00	0	0.00	153	100
VD	577	99.14	1	0.17	1	0.17	2	0.34	1	0.17	582	100
VS	280	98.59	3	1.06	1	0.35	0	0.00	0	0.00	284	100
ZG	194	99.49	1	0.51	0	0.00	0	0.00	0	0.00	195	100
ZH	711	99.16	6	0.84	0	0.00	0	0.00	0	0.00	717	100
Total	15'397	99.34	76	0.49	18	0.12	7	0.05	1	0	15'499	100
F*	40	100.00	0	0.00	0	0.00	0	0.00	0	0.00	40	100
FL**	37	100.00	0	0.00	0	0.00	0	0.00	0	0.00	37	100
Total	15'474	99.35	76	0.49	18	0.12	7	0.04	1	0.01	15'576	100

Légende:

C-0 Nombre d'exploitations sans contestation de la charge en cellules au niveau du résultat mensuel* dans le mois d'analyse, c.-à-d. résultat mensuel <350'000 cellules somatiques/ml

C-1C/5M Nombre d'exploitations avec la 1ère contestation de la charge en cellules en 5 mois

C-2C/5M Nombre d'exploitations avec la 2ème contestation de la charge en cellules en 5 mois

C-3C/5M Nombre d'exploitations avec la 3ème contestation de la charge en cellules en 5 mois

C-4C/5M Nombre d'exploitations avec la 4ème contestation de la charge en cellules en 5 mois

C-Total Nombre total d'exploitations évaluées quant à la charge en cellules

* Résultat mensuel = moyenne géométrique des résultats d'analyses du premier et du deuxième échantillon d'un mois. N'y a-t-il exceptionnellement qu'un seul résultat, celui-ci compte comme résultat mensuel.

* F Échantillons provenant de la France (zone franche)

** FL Échantillons provenant de la Principauté du Liechtenstein

Sources: Suissselab SA Zollikofen, TSM Solutions Sàrl Berne

Lait cru suisse: évaluation de droit public des résultats du contrôle du lait (lait de vache) févr. 2026						
Canton	Substances inhibitrices (Nombre d'exploitations)					
	Pas de détection de substances inhibitrices		Détection de substances inhibitrices		Total évaluations	
	S.i.-0	%	S.i.-1	%	S.i.-Total	%
AG	523	99.62	2	0.38	525	100
AI	244	100.00	0	0.00	244	100
AR	361	100.00	0	0.00	361	100
BE	4'103	100.00	0	0.00	4'103	100
BS/BL	209	100.00	0	0.00	209	100
FR	1'144	100.00	0	0.00	1'144	100
GE	4	100.00	0	0.00	4	100
GL	164	100.00	0	0.00	164	100
GR	479	100.00	0	0.00	479	100
JU	346	100.00	0	0.00	346	100
LU	1'642	99.94	1	0.06	1'643	100
NE	299	99.67	1	0.33	300	100
NW	201	100.00	0	0.00	201	100
OW	344	99.71	1	0.29	345	100
SG	1'738	100.00	0	0.00	1'738	100
SH	51	98.08	1	1.92	52	100
SO	345	100.00	0	0.00	345	100
SZ	536	100.00	0	0.00	536	100
TG	777	100.00	0	0.00	777	100
TI	78	100.00	0	0.00	78	100
UR	153	100.00	0	0.00	153	100
VD	582	100.00	0	0.00	582	100
VS	288	100.00	0	0.00	288	100
ZG	195	100.00	0	0.00	195	100
ZH	719	100.00	0	0.00	719	100
Total	15'525	99.96	6	0.04	15'531	100
F*	40	100.00	0	0.00	40	100
FL**	37	100.00	0	0.00	37	100
Total	15'602	99.96	6	0.04	15'608	100

Légende:

- S.i.-0 Nombre d'exploitations avec détection de substances inhibitrices dans le mois analysé
S.i.-1 Nombre d'exploitations sans détection de substances inhibitrices dans le mois analysé
S.i.-Total Nombre total d'exploitations évaluées quant à la détection de substances inhibitrices

- * F Échantillons provenant de la France (zone franche)
** FL Échantillons provenant de la Principauté du Liechtenstein

Sources: Suisselab SA Zollikofen, TSM Solutions Sàrl Berne

Lait cru suisse: évaluation de droit public des résultats du contrôle du lait (lait de vache) févr. 2026										
Canton	Suspensions de livraison de lait (Nombre d'exploitations)									
	Germe		Cellules somatiques		Substances inhibitrices		Suspensions successives		Total suspensions	
	Sp-G	%	Sp-C	%	Sp-S.i.	%	Sp-Succ.	%	Sp-Total	%
AG	0	0.00	0	0.00	2	100.00	0	0.00	2	100
AI	0	0.00	0	0.00	0	0.00	0	0.00	0	100
AR	0	0.00	0	0.00	0	0.00	0	0.00	0	100
BE	0	0.00	0	0.00	0	0.00	1	100.00	1	100
BS/BL	0	0.00	0	0.00	0	0.00	0	0.00	0	100
FR	0	0.00	0	0.00	0	0.00	0	0.00	0	100
GE	0	0.00	0	0.00	0	0.00	0	0.00	0	100
GL	0	0.00	0	0.00	0	0.00	0	0.00	0	100
GR	0	0.00	0	0.00	0	0.00	0	0.00	0	100
JU	0	0.00	0	0.00	0	0.00	0	0.00	0	100
LU	0	0.00	0	0.00	1	50.00	1	50.00	2	100
NE	0	0.00	0	0.00	1	100.00	0	0.00	1	100
NW	0	0.00	0	0.00	0	0.00	0	0.00	0	100
OW	0	0.00	0	0.00	1	100.00	0	0.00	1	100
SG	2	100.00	0	0.00	0	0.00	0	0.00	2	100
SH	0	0.00	0	0.00	1	100.00	0	0.00	1	100
SO	0	0.00	0	0.00	0	0.00	0	0.00	0	100
SZ	0	0.00	0	0.00	0	0.00	0	0.00	0	100
TG	0	0.00	0	0.00	0	0.00	0	0.00	0	100
TI	0	0.00	0	0.00	0	0.00	0	0.00	0	100
UR	0	0.00	0	0.00	0	0.00	0	0.00	0	100
VD	0	0.00	1	100.00	0	0.00	0	0.00	1	100
VS	0	0.00	0	0.00	0	0.00	0	0.00	0	100
ZG	0	0.00	0	0.00	0	0.00	0	0.00	0	100
ZH	0	0.00	0	0.00	0	0.00	0	0.00	0	100
Total	2	18.18	1	9.09	6	54.55	2	18.18	11	100
F*	0	0	0	0	0	0	0	0	0	100
FL**	0	0	0	0	0	0	0	0	0	100
Total	2	18.18	1	9.09	6	54.55	2	18.18	11	100

Légende:

- Sp-G Nombre de suspensions dues à 3 contestations en matière de germes sur une durée de 4 mois
- Sp-C Nombre de suspensions dues à 4 contestations en matière de cellules somatiques sur une durée de 5 mois
- Sp-S.i. Nombre de suspensions due à la mise en évidence de substances inhibitrices
- Sp-Succ. Nombre de suspensions successives dans le cadre de suspensions antérieures
- Sp-Total Total nombre de suspensions de livraison de lait

- * F Échantillons provenant de la France (zone franche)
- ** FL Échantillons provenant de la Principauté du Liechtenstein

Sources: Suisselab SA Zollikofen, TSM Solutions Sàrl Berne

Lait cru suisse: évaluation de droit privé des résultats du contrôle du lait (lait de vache)																
févr. 2026																
Canton	Germs (Nombre d'exploitations)															
	Aucune contestation*				1ère contestation*		2ème contestation*		3ème contestation*		4ème contestation*		5ème contestation*		Total évaluations*	
	G-0≤10	%	G-0>10	%	G-1C/5M	%	G-2C/5M	%	G-3C/5M	%	G-4C/5M	%	G-5C/5M	%	G-Total	%
AG	391	74.76	126	24.09	2	0.38	2	0.38	2	0.38	0	0.00	0	0.00	523	100
AI	198	81.82	43	17.77	1	0.41	0	0.00	0	0.00	0	0.00	0	0.00	242	100
AR	310	85.87	44	12.19	2	0.55	2	0.55	3	0.83	0	0.00	0	0.00	361	100
BE	3'477	84.83	565	13.78	33	0.81	17	0.41	4	0.10	1	0.02	2	0.05	4'099	100
BS/BL	156	74.64	50	23.92	2	0.96	1	0.48	0	0.00	0	0.00	0	0.00	209	100
FR	950	83.11	175	15.31	9	0.79	6	0.52	2	0.17	0	0.00	1	0.09	1'143	100
GE	2	50.00	2	50.00	0	0.00	0	0.00	0	0.00	0	0.00	0	0.00	4	100
GL	149	90.85	14	8.54	1	0.61	0	0.00	0	0.00	0	0.00	0	0.00	164	100
GR	423	88.49	51	10.67	3	0.63	1	0.21	0	0.00	0	0.00	0	0.00	478	100
JU	259	74.86	79	22.83	5	1.45	2	0.58	1	0.29	0	0.00	0	0.00	346	100
LU	1'358	82.80	260	15.85	13	0.79	5	0.30	3	0.18	0	0.00	1	0.06	1'640	100
NE	237	79.26	58	19.40	3	1.00	0	0.00	0	0.00	0	0.00	1	0.33	299	100
NW	179	89.05	20	9.95	1	0.50	1	0.50	0	0.00	0	0.00	0	0.00	201	100
OW	299	86.92	37	10.76	3	0.87	5	1.45	0	0.00	0	0.00	0	0.00	344	100
SG	1'520	87.46	197	11.33	9	0.52	7	0.40	3	0.17	0	0.00	2	0.12	1'738	100
SH	38	74.51	13	25.49	0	0.00	0	0.00	0	0.00	0	0.00	0	0.00	51	100
SO	254	73.62	84	24.35	5	1.45	2	0.58	0	0.00	0	0.00	0	0.00	345	100
SZ	444	82.84	84	15.67	4	0.75	3	0.56	0	0.00	1	0.19	0	0.00	536	100
TG	634	81.70	127	16.37	9	1.16	4	0.52	2	0.26	0	0.00	0	0.00	776	100
TI	62	79.49	16	20.51	0	0.00	0	0.00	0	0.00	0	0.00	0	0.00	78	100
UR	129	84.31	20	13.07	1	0.65	3	1.96	0	0.00	0	0.00	0	0.00	153	100
VD	473	81.27	100	17.18	5	0.86	3	0.52	1	0.17	0	0.00	0	0.00	582	100
VS	220	77.74	62	21.91	0	0.00	1	0.35	0	0.00	0	0.00	0	0.00	283	100
ZG	137	70.62	57	29.38	0	0.00	0	0.00	0	0.00	0	0.00	0	0.00	194	100
ZH	579	80.53	133	18.50	4	0.56	2	0.28	1	0.14	0	0.00	0	0.00	719	100
Total	12'878	83.04	2'417	15.59	115	0.74	67	0.43	22	0.14	2	0.01	7	0.05	15'508	100
F*	17	42.50	19	47.50	2	5.00	1	2.50	1	2.50	0	0.00	0	0.00	40	100
FL**	26	70.27	9	24.32	0	0.00	1	2.70	1	2.70	0	0.00	0	0.00	37	100
Total	12'921	82.91	2'445	15.69	117	0.75	69	0.44	24	0.15	2	0.01	7	0.04	15'585	100

Légende:

- G-0≤10 Nombre d'exploitations sans contestation privée de la charge en germes dans le mois d'analyse; le plus mauvais résultat du premier et dernier échantillon dans le mois d'analyse avait une valeur ≤ 10'000 germes/ml
- G-0>10 Nombre d'exploitations sans contestation privée de la charge en germes dans le mois d'analyse; le plus mauvais résultat du premier et dernier échantillon dans le mois d'analyse avait une valeur >10'000 et ≤ 79'000 germes/ml
- G-1C/5M Nombre d'exploitations avec la 1ère contestation de la charge en germes en 5 mois
- G-2C/5M Nombre d'exploitations avec la 2ème contestation de la charge en germes en 5 mois
- G-3C/5M Nombre d'exploitations avec la 3ème contestation de la charge en germes en 5 mois
- G-4C/5M Nombre d'exploitations avec la 4ème contestation de la charge en germes en 5 mois
- G-5C/5M Nombre d'exploitations avec la 5ème contestation et plus de la charge en germes en 5 mois
- G-Total Nombre total d'exploitations évaluées quant à la charge en germes

* Évaluations et contestations selon la convention (PSL, AILS, Fromarte) du 15.12.2015 sur les modalités des contrats d'achat de lait

- * F Échantillons provenant de la France (zone franche)
- ** FL Échantillons provenant de la Principauté du Liechtenstein

Sources: Suisselab SA Zollikofen, TSM Solutions Sàrl Berne

Lait cru suisse: évaluation de droit privé des résultats du contrôle du lait (lait de vache)																
févr. 2026																
Canton	Cellules somatiques (Nombre d'exploitations)															
	Aucune contestation*		1ère contestation*		2ème contestation*		3ème contestation*		4ème contestation*		5ème contestation*		Total évaluations*			
	Z-0≤100	%	C-0>100	%	C-1C/5M	%	C-2C/5M	%	C-3C/5M	%	C-4C/5M	%	C-5C/5M	%	C-Total	%
AG	139	26.63	357	68.39	14	2.68	6	1.15	6	1.15	0	0.00	0	0.00	522	100
AI	104	42.62	135	55.33	4	1.64	1	0.41	0	0.00	0	0.00	0	0.00	244	100
AR	168	46.80	181	50.42	7	1.95	2	0.56	0	0.00	1	0.28	0	0.00	359	100
BE	2'426	59.20	1'554	37.92	73	1.78	26	0.63	16	0.39	3	0.07	0	0.00	4'098	100
BS/BL	76	36.36	129	61.72	4	1.91	0	0.00	0	0.00	0	0.00	0	0.00	209	100
FR	595	52.10	523	45.80	13	1.14	7	0.61	4	0.35	0	0.00	0	0.00	1'142	100
GE	-	-	3	75.00	1	25.00	0	0.00	0	0.00	0	0.00	0	0.00	4	100
GL	99	60.37	62	37.80	3	1.83	0	0.00	0	0.00	0	0.00	0	0.00	164	100
GR	267	55.86	200	41.84	7	1.46	2	0.42	2	0.42	0	0.00	0	0.00	478	100
JU	157	45.38	179	51.73	5	1.45	5	1.45	0	0.00	0	0.00	0	0.00	346	100
LU	748	45.61	858	52.32	16	0.98	14	0.85	2	0.12	1	0.06	1	0.06	1'640	100
NE	148	49.50	144	48.16	4	1.34	3	1.00	0	0.00	0	0.00	0	0.00	299	100
NW	108	53.73	90	44.78	2	1.00	1	0.50	0	0.00	0	0.00	0	0.00	201	100
OW	178	51.74	156	45.35	7	2.03	2	0.58	1	0.29	0	0.00	0	0.00	344	100
SG	761	43.84	939	54.09	23	1.32	9	0.52	2	0.12	2	0.12	0	0.00	1'736	100
SH	9	17.65	40	78.43	1	1.96	1	1.96	0	0.00	0	0.00	0	0.00	51	100
SO	131	37.97	199	57.68	8	2.32	7	2.03	0	0.00	0	0.00	0	0.00	345	100
SZ	266	49.81	254	47.57	9	1.69	4	0.75	0	0.00	1	0.19	0	0.00	534	100
TG	257	33.16	492	63.48	18	2.32	3	0.39	4	0.52	1	0.13	0	0.00	775	100
TI	36	46.15	40	51.28	0	0.00	1	1.28	0	0.00	1	1.28	0	0.00	78	100
UR	84	54.90	67	43.79	0	0.00	2	1.31	0	0.00	0	0.00	0	0.00	153	100
VD	279	47.94	281	48.28	11	1.89	6	1.03	3	0.52	2	0.34	0	0.00	582	100
VS	192	67.61	82	28.87	8	2.82	2	0.70	0	0.00	0	0.00	0	0.00	284	100
ZG	79	40.51	113	57.95	3	1.54	0	0.00	0	0.00	0	0.00	0	0.00	195	100
ZH	231	32.22	461	64.30	15	2.09	6	0.84	2	0.28	2	0.28	0	0.00	717	100
Total	7'538	48.63	7'539	48.64	256	1.65	110	0.71	42	0.27	14	0.09	1	0	15'500	100
F*	10	25.00	26	65.00	2	5.00	1	2.50	1	2.50	0	0.00	0	0.00	40	100
FL**	18	48.65	17	45.95	2	5.41	0	0.00	0	0.00	0	0.00	0	0.00	37	100
Total	7'566	48.57	7'582	48.67	260	1.67	111	0.71	43	0.28	14	0.09	1	0.01	15'577	100

Légende:

- C-0≤100 Nombre d'exploitations sans contestation privée de la charge en cellules somatiques dans le mois d'analyse; le plus mauvais résultat du premier et dernier échantillon dans le mois d'analyse avait une valeur ≤ 100'000 cellules somatiques/ml
- C-0>100 Nombre d'exploitations sans contestation privée de la charge en cellules somatiques dans le mois d'analyse; le plus mauvais résultat du premier et dernier échantillon dans le mois d'analyse avait une valeur >100'000 et ≤ 349'000 cellules somatiques/ml
- C-1C/5M Nombre d'exploitations avec la 1ère contestation de la charge en cellules somatiques en 5 mois
- C-2C/5M Nombre d'exploitations avec la 2ème contestation de la charge en cellules somatiques en 5 mois
- C-3C/5M Nombre d'exploitations avec la 3ème contestation de la charge en cellules somatiques en 5 mois
- C-4C/5M Nombre d'exploitations avec la 4ème contestation de la charge en cellules somatiques en 5 mois
- C-5C/5M Nombre d'exploitations avec la 5ème contestation de la charge en cellules somatiques en 5 mois
- C-Total Nombre total d'exploitations évaluées quant à la charge en cellules somatiques

* Évaluations et contestations selon la convention (PSL, AILS, Fromarte) du 15.12.2015 sur les modalités des contrats d'achat de lait

- * F Échantillons provenant de la France (zone franche)
- ** FL Échantillons provenant de la Principauté du Liechtenstein

Sources: Suisselab SA Zollikofen, TSM Solutions Sàrl Berne

Lait cru suisse: évaluation de droit privé des résultats du contrôle du lait (lait de vache) févr. 2026								
Canton	Substances inhibitrices (Nombre d'exploitations)							
	Pas de contestation*		1ère contestation*		2ème contestation*		Total évaluations*	
	S.i.-0	%	S.i.-1C/12M	%	S.i.-2C/12M	%	S.i.-Total	%
AG	523	99.62	2	0.38	0	0.00	525	100.00
AI	244	100.00	0	0.00	0	0.00	244	100.00
AR	361	100.00	0	0.00	0	0.00	361	100.00
BE	4'103	100.00	0	0.00	0	0.00	4'103	100.00
BS/BL	209	100.00	0	0.00	0	0.00	209	100.00
FR	1'144	100.00	0	0.00	0	0.00	1'144	100.00
GE	4	100.00	0	0.00	0	0.00	4	100.00
GL	164	100.00	0	0.00	0	0.00	164	100.00
GR	479	100.00	0	0.00	0	0.00	479	100.00
JU	346	100.00	0	0.00	0	0.00	346	100.00
LU	1'642	99.94	1	0.06	0	0.00	1'643	100.00
NE	299	99.67	1	0.33	0	0.00	300	100.00
NW	201	100.00	0	0.00	0	0.00	201	100.00
OW	344	99.71	1	0.29	0	0.00	345	100.00
SG	1'738	100.00	0	0.00	0	0.00	1'738	100.00
SH	51	98.08	1	1.92	0	0.00	52	100.00
SO	345	100.00	0	0.00	0	0.00	345	100.00
SZ	536	100.00	0	0.00	0	0.00	536	100.00
TG	777	100.00	0	0.00	0	0.00	777	100.00
TI	78	100.00	0	0.00	0	0.00	78	100.00
UR	153	100.00	0	0.00	0	0.00	153	100.00
VD	582	100.00	0	0.00	0	0.00	582	100.00
VS	288	100.00	0	0.00	0	0.00	288	100.00
ZG	195	100.00	0	0.00	0	0.00	195	100.00
ZH	719	100.00	0	0.00	0	0.00	719	100.00
Total	15'525	99.96	6	0.04	0	0.00	15'531	100.00
F*	40	100.00	0	0.00	0	0.00	40	100.00
FL**	37	100.00	0	0.00	0	0.00	37	100.00
Total	15'602	99.96	6	0.04	0	0.00	15'608	100.00

Légende:

S.i.-0 Nombre d'exploitations sans détection de substances inhibitrices dans les échantillons du mois d'analyse (pas de contestation privée)

S.i.-1C/12M Nombre d'exploitations avec la 1ère contestation privée en 12 mois à cause de détection de substances inhibitrices

S.i.-2C/12M Nombre d'exploitations avec la 2ème contestation privée en 12 mois à cause de détection de substances inhibitrices

S.i.-Total Nombre total d'exploitations évaluées quant à la détection de substances inhibitrices

* Évaluations et contestations selon la convention (PSL, AILS, Fromarte) du 15.12.2015 sur les modalités des contrats d'achat de lait

* F Échantillons provenant de la France (zone franche)

** FL Échantillons provenant de la Principauté du Liechtenstein

Sources: Suisselab SA Zollikofen, TSM Solutions Sàrl Berne

Lait cru suisse: évaluation de droit privé des résultats du contrôle du lait (lait de vache) févr. 2026								
Canton	Point de congélation (Nombre d'exploitations)							
	Pas de contestation*		Contestation sans sanction*		Contestation avec sanction*		Total évaluations*	
	PG-0	%	PG-C	%	PG-CS	%	PG-Total	%
AG	490	93.69	20	3.82	13	2.49	523	100
AI	232	95.08	5	2.05	7	2.87	244	100
AR	343	95.01	11	3.05	7	1.94	361	100
BE	3'826	93.32	193	4.71	81	1.98	4'100	100
BS/BL	182	87.08	17	8.13	10	4.78	209	100
FR	1'086	95.10	32	2.80	24	2.10	1'142	100
GE	4	100.00	0	0.00	0	0.00	4	100
GL	159	96.95	3	1.83	2	1.22	164	100
GR	460	96.03	12	2.51	7	1.46	479	100
JU	315	91.04	18	5.20	13	3.76	346	100
LU	1'540	93.90	57	3.48	43	2.62	1'640	100
NE	279	93.31	12	4.01	8	2.68	299	100
NW	193	96.02	6	2.99	2	1.00	201	100
OW	332	96.51	8	2.33	4	1.16	344	100
SG	1'652	95.05	50	2.88	36	2.07	1'738	100
SH	48	94.12	0	0.00	3	5.88	51	100
SO	314	91.01	17	4.93	14	4.06	345	100
SZ	513	95.71	12	2.24	11	2.05	536	100
TG	744	95.88	12	1.55	20	2.58	776	100
TI	70	89.74	5	6.41	3	3.85	78	100
UR	151	98.69	2	1.31	0	0.00	153	100
VD	530	91.07	32	5.50	20	3.44	582	100
VS	265	93.31	9	3.17	10	3.52	284	100
ZG	182	93.33	8	4.10	5	2.56	195	100
ZH	684	95.26	24	3.34	10	1.39	718	100
Total	14'594	94.08	565	3.64	353	2.28	15'512	100
F*	38	95.00	2	5.00	0	0.00	40	100
FL**	34	91.89	2	5.41	1	2.70	37	100
Total	14'666	94.08	569	3.65	354	2.27	15'589	100

Légende:

PG-0 Nombre d'exploitations sans contestation privée du point de congélation dans le premier du mois d'analyse, résultat ≤ -0.520 °C

PG-C Nombre d'exploitations avec contestation privée du point de congélation, sans sanctions, et dernier échantillon résultat entre > -0.520 °C et < -0.516 °C

PG-CS Nombre d'exploitations avec contestation privée du point de congélation, avec sanction, résultat ≥ -0.516 °C

PG-Total Nombre total d'exploitations évaluées quant au point de congélation

* Évaluations et contestations selon la convention (PSL, AILS, Fromarte) du 15.12.2015 sur les modalités des contrats d'achat de lait. À partir du 01.11.2020 sous considération des valeurs d'adaptations pour le critère « point de congélation »

* F Échantillons provenant de la France (zone franche)

** FL Échantillons provenant de la Principauté du Liechtenstein

Sources: SuisseLab SA Zollikofen, TSM Solutions Sàrl Berne

Q75 plus 4m°C: -0.517

valeur statistique calculée sur la base des valeurs supérieures des deux échantillons par mois et exploitation.

Lait cru suisse: déductions et suppléments de droit privé* (lait de vache) févr. 2026									
Canton	Déduction/supplément* (Nombre d'exploitations)								
	Supplément	%	± 0	%	Déduction	%	Total	%	
AG	101	19.31	388	74.19	34	6.50	523	100	
AI	90	36.89	148	60.66	6	2.46	244	100	
AR	145	40.17	200	55.40	16	4.43	361	100	
BE	2'059	50.16	1'879	45.77	167	4.07	4'105	100	
BS/BL	54	25.84	148	70.81	7	3.35	209	100	
FR	514	44.85	594	51.83	38	3.32	1'146	100	
GE	0	0.00	3	75.00	1	25.00	4	100	
GL	93	56.71	67	40.85	4	2.44	164	100	
GR	239	49.90	225	46.97	15	3.13	479	100	
JU	127	36.71	203	58.67	16	4.62	346	100	
LU	625	38.04	962	58.55	56	3.41	1'643	100	
NE	123	41.14	166	55.52	10	3.34	299	100	
NW	97	48.26	99	49.25	5	2.49	201	100	
OW	160	46.51	165	47.97	19	5.52	344	100	
SG	680	39.08	1'004	57.70	56	3.22	1'740	100	
SH	6	11.76	42	82.35	3	5.88	51	100	
SO	99	28.70	224	64.93	22	6.38	345	100	
SZ	225	41.98	289	53.92	22	4.10	536	100	
TG	223	28.70	514	66.15	40	5.15	777	100	
TI	30	38.46	46	58.97	2	2.56	78	100	
UR	73	47.71	74	48.37	6	3.92	153	100	
VD	232	39.86	321	55.15	29	4.98	582	100	
VS	144	49.83	134	46.37	11	3.81	289	100	
ZG	62	31.79	130	66.67	3	1.54	195	100	
ZH	192	26.67	496	68.89	32	4.44	720	100	
Total	6'393	41.15	8'521	54.85	620	3.99	15'534	100	
F*	5	12.50	28	70.00	7	17.50	40	100	
FL**	12	32.43	21	56.76	4	10.81	37	100	
Total	6'410	41.06	8'570	54.90	631	4.04	15'611	100	

Legende:

Supplément	Exigences de bases remplies pour l'octroi du supplément de 0.5 centimes, sans prise en considération des exigences spécifiques pour le lait de non-ensilage (nombre d'exploitations)
± 0	Nombre d'exploitations sans droit au supplément et sans déduction dans le mois analysé
Déduction	Nombre total des exploitations évaluées dans le mois analysé
Total	Nombre total des exploitations avec déduction dans le mois analysé

* Évaluations et contestations selon la convention (PSL, AILS, Fromarte) du 15.12.2015 sur les modalités des contrats d'achat de lait. À partir du 01.11.2020 sous considération des valeurs d'adaptations pour le critère « point de congélation »

* F	Échantillons provenant de la France (zone franche)
** FL	Échantillons provenant de la Principauté du Liechtenstein

Sources: SuisseLab SA Zollikofen, TSM Solutions Sàrl Berne

Composition du lait de vache par canton (page 1 : d'Argovie à Schaffhouse)

Canton	Composants	janv. g/kg	févr g/kg	mars g/kg	avril g/kg	mai g/kg	juin g/kg	juil. g/kg	août g/kg	sept. g/kg	oct. g/kg	nov. g/kg	déc. g/kg	Moyenne g/kg
Argovie	Matière grasse	45.3	44.4											44.9
	Protéine	35.2	34.3											34.8
	Total	80.5	78.7											79.6
Appenzell Rhodes-Extérieures	Matière grasse	42.6	42.3											42.5
	Protéine	35.6	35.0											35.3
	Total	78.2	77.3											77.8
Appenzell Rhodes-Intérieures	Matière grasse	43.0	42.7											42.9
	Protéine	35.4	34.8											35.1
	Total	78.4	77.5											78.0
Bâle-Campagne	Matière grasse	45.0	43.8											44.4
	Protéine	34.2	33.2											33.7
	Total	79.2	77.0											78.1
Berne	Matière grasse	44.0	43.5											43.8
	Protéine	34.5	33.8											34.2
	Total	78.5	77.3											77.9
Fribourg	Matière grasse	42.5	41.9											42.2
	Protéine	34.4	33.7											34.1
	Total	76.9	75.6											76.3
Genève	Matière grasse	43.3	43.1											43.2
	Protéine	36.3	35.1											35.7
	Total	79.6	78.2											78.9
Glaris	Matière grasse	40.6	40.7											40.7
	Protéine	33.4	32.9											33.2
	Total	74.0	73.6											73.8
Grisons	Matière grasse	39.7	40.0											39.9
	Protéine	32.6	32.6											32.6
	Total	72.3	72.6											72.5
Jura	Matière grasse	42.3	41.8											42.1
	Protéine	34.0	33.2											33.6
	Total	76.3	75.0											75.7
Lucerne	Matière grasse	44.3	43.5											43.9
	Protéine	35.6	34.8											35.2
	Total	79.9	78.3											79.1
Neuchâtel	Matière grasse	41.7	40.9											41.3
	Protéine	34.3	33.7											34.0
	Total	76.0	74.6											75.3
Nidwald	Matière grasse	42.8	42.5											42.7
	Protéine	35.5	34.8											35.2
	Total	78.3	77.3											77.8
Obwald	Matière grasse	42.6	42.4											42.5
	Protéine	35.1	34.5											34.8
	Total	77.7	76.9											77.3
Schaffhouse	Matière grasse	44.9	44.0											44.5
	Protéine	34.9	34.1											34.5
	Total	79.8	78.1											79.0

Sources: Süsselab SA Zollikofen, TSM Solutions Sàrl Berne

Les données déterminées sont issues de tous les prélèvements (échantillonnage automatique ou manuel), effectués dans le cadre du contrôle de qualité du lait (valeur médiane).

Composition du lait de vache par canton (page 2 : de Schwyz à Zurich)

Canton	Composants	janv. g/kg	févr g/kg	mars g/kg	avril g/kg	mai g/kg	juin g/kg	juil. g/kg	août g/kg	sept. g/kg	oct. g/kg	nov. g/kg	déc. g/kg	Moyenne g/kg
Schwyz	Matière grasse	42.8	42.3											42.6
	Protéine	35.4	34.7											35.1
	Total	78.2	77.0											77.6
Soleure	Matière grasse	45.0	44.2											44.6
	Protéine	34.8	33.9											34.4
	Total	79.8	78.1											79.0
Saint-Gall	Matière grasse	43.3	42.7											43.0
	Protéine	35.6	34.8											35.2
	Total	78.9	77.5											78.2
Tessin	Matière grasse	41.0	40.1											40.6
	Protéine	33.6	33.0											33.3
	Total	74.6	73.1											73.9
Thurgovie	Matière grasse	44.3	43.6											44.0
	Protéine	35.5	34.8											35.2
	Total	79.8	78.4											79.1
Uri	Matière grasse	41.5	41.3											41.4
	Protéine	34.2	33.9											34.1
	Total	75.7	75.2											75.5
Vaud	Matière grasse	41.3	40.8											41.1
	Protéine	34.3	33.5											33.9
	Total	75.6	74.3											75.0
Valais	Matière grasse	38.1	38.1											38.1
	Protéine	32.3	32.3											32.3
	Total	70.4	70.4											70.4
Zoug	Matière grasse	43.2	42.8											43.0
	Protéine	35.4	34.7											35.1
	Total	78.6	77.5											78.1
Zurich	Matière grasse	44.5	43.9											44.2
	Protéine	35.1	34.5											34.8
	Total	79.6	78.4											79.0
Moyenne Suisse	Matière grasse	43.4	42.8											43.1
	Protéine	34.8	34.1											34.5
	Total	78.2	76.9											77.6
Moyenne Suisse	Matière grasse	42.6	42.1	41.7	41.0	40.7	40.4	40.5	40.6	41.1	41.7	42.7	43.1	41.5
Année précédente	Protéine	34.3	34.0	33.7	33.9	34.0	33.4	33.1	33.4	34.2	35.3	35.2	34.8	34.1
	Total	76.9	76.1	75.4	74.9	74.7	73.8	73.6	74.0	75.3	77.0	77.9	77.9	75.6
France (Zone franche)	Matière grasse	42.3	41.5											41.9
	Protéine	35.2	34.7											34.9
	Total	77.5	76.1											76.8
Principauté du Liechtenstein	Matière grasse	43.8	43.4											43.6
	Protéine	34.6	34.1											34.3
	Total	78.3	77.5											77.9
Moyenne	Matière grasse	43.4	42.8											43.1
Total	Protéine	34.8	34.1											34.5
	Total	78.2	76.9											77.6
Moyenne Suisse	Matière grasse	42.6	42.1	41.7	41.0	40.7	40.4	40.5	40.6	41.1	41.7	42.7	43.1	41.5
Année précédente	Protéine	34.3	34.0	33.7	33.9	34.0	33.4	33.1	33.4	34.2	35.3	35.2	34.8	34.1
	Total	76.9	76.1	75.4	74.9	74.7	73.8	73.6	74.0	75.3	77.0	77.9	77.9	75.6

Sources: SuisseLab SA Zollikofen, TSM Solutions Sàrl Berne

Les données déterminées sont issues de tous les prélèvements (échantillonnage automatique ou manuel), effectués dans le cadre du contrôle de qualité du lait (valeur médiane).

Contrôle du lait provenant d'autres mammifères (bufflonne, brebis, chèvre)

Valeurs statistiques [sur la base de tous les résultats individuels*]

février 2026

Germes	Nombre d'échantillons	Moyenne	Écart type	5%- quantile	10%-quantile	Médian	90%-quantile	95%-quantile
		1'000 germes/ml	1'000 germes/ml	1'000 germes/ml	1'000 germes/ml	1'000 germes/ml	1'000 germes/ml	1'000 germes/ml
	322	69	377	3	5	13	66	172

Répartition "nombre de germes" / Indications en 1'000 germes / ml de tous les résultats individuels*

février 2026

De - à	1 - 9	10 - 49	50 - 99	100 - 199	200 - 299	300 - 399	400 - 499	500 - 999	1'000 - 1'499	1'500 - 1'999	2'000 - 2'999	>= 3'000	Total résultats individuels
Nombre	121	151	25	10	6	2	1	2	1	1	1	1	322
%	37.58	46.89	7.76	3.11	1.86	0.62	0.31	0.62	0.31	0.31	0.31	0.31	100

Substances inhibitrices de
tous les résultats individuels*

février 2026

	Nombre	%
Sans détection de substances inhibitrices	333	100.00
Avec détection de substances inhibitrices	0	0.00
Total évaluations	333	100.00

* Ont été pris en compte tous les échantillons, pour lesquels le critère d'analyse considéré a été analysé. Suisse, sans France (lait de zone franche) et sans lait la Principauté du Liechtenstein.

Sources: Suisselab SA Zollikofen, TSM Solutions Sàrl Berne