

Monatsstatistik Milchmarkt

März 2026

Veröffentlichungsdatum:
Bern, 11. Mai 2026

1 - Milchproduktion und Milchverwertung

- 1.1a Monatliche Milchproduktion
- 1.1b Monatliche Milchproduktion (ohne VB in SG und ohne jährliche DV)
- 1.2 Milchverwertung nach Milchäquivalent
- 1.3 Milchverwertung nach Milchäquivalent (Grafik)

2 - Hergestellte Milchprodukte

- 2.1 Käseproduktion, monatlich und kumuliert
- 2.2 Käseproduktion, monatlich und kumuliert, Vorjahr
- 2.3 Käseproduktion (Grafiken)
- 2.4 Konsummilchproduktion / Butterproduktion
- 2.5 Milchspezialitäten
- 2.6 Milchpulver und Milchcondensat

3 - Export

- 3.1 Käseexport nach Produkten/Gruppen
- 3.2 Käseexport nach Ländern
- 3.3 Käseexport nach Ländern, Vorjahresmonat
- 3.4 Käseexport nach Ländern, kumuliert
- 3.5 Käseexport nach Ländern, kumuliert, Vorjahr
- 3.6 + 3.7 Käseexport total / ausgewählte Sorten, 3 Jahre (Grafiken)
- 3.8 Anteil Käseexport je Sorte (Grafiken)
- 3.9 Export andere Milchprodukte

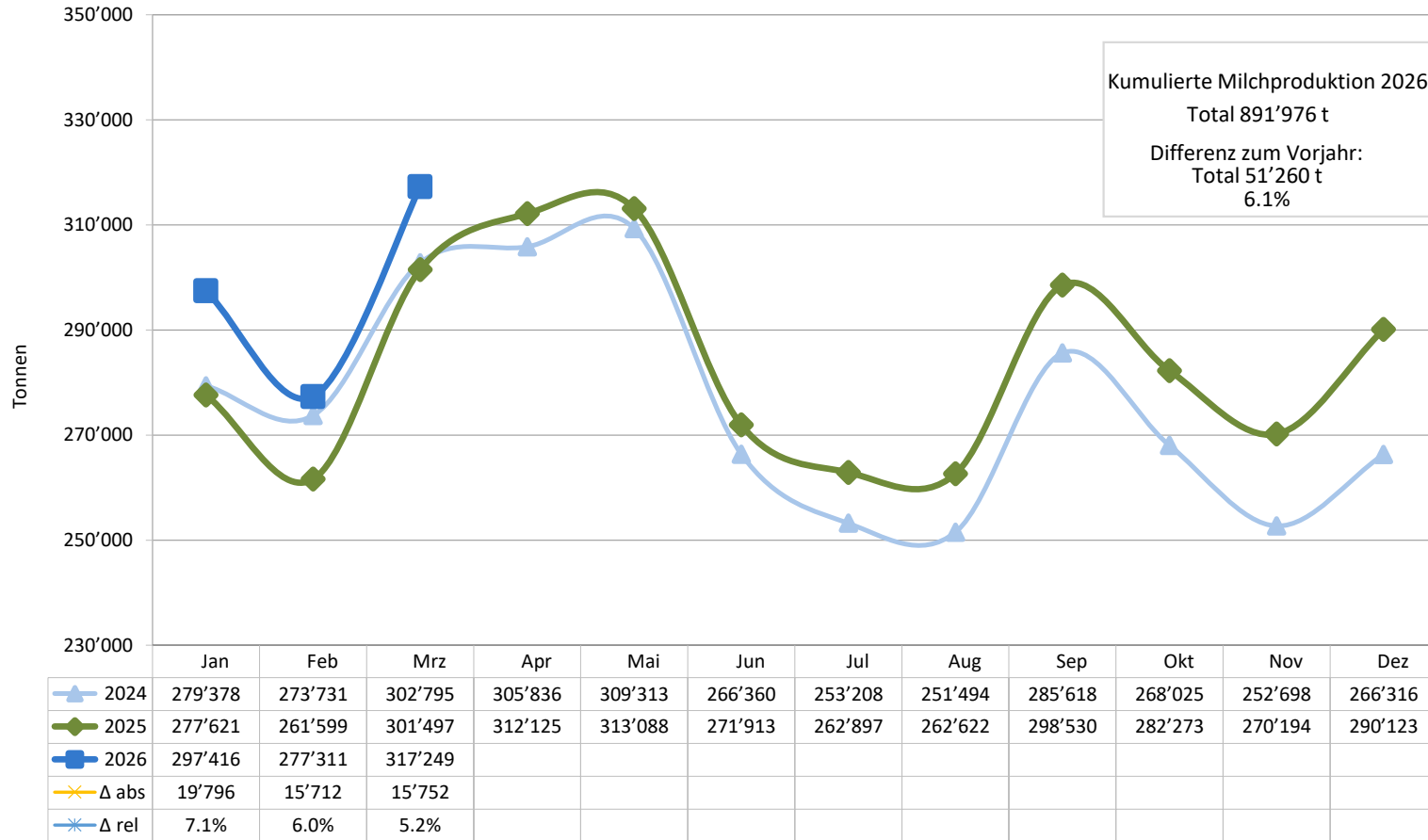
4 - Import

- 4.1 Käseimport nach Produkten/Gruppen
- 4.2 Käseimport nach Ländern
- 4.3 Käseimport nach Ländern, Vorjahresmonat
- 4.4 Käseimport nach Ländern, kumuliert
- 4.5 Käseimport nach Ländern, kumuliert, Vorjahr
- 4.6 + 4.7 Käseimport total / nach Kategorien, 3 Jahre (Grafiken)
- 4.8 Import andere Milchprodukte

5 - Milchprüfung

- 5.1 Statistische Masszahlen, Verteilung Keimzahl / Somatische Zellen / Gefrierpunkt
- 5.2 Öffentlich-rechtliche Bewertung Keimzahl
- 5.3 Öffentlich-rechtliche Bewertung Somatische Zellen
- 5.4 Öffentlich-rechtliche Bewertung Hemmstoffe
- 5.5 Öffentlich-rechtliche Bewertung Liefersperren
- 5.6 Privat-rechtliche Bewertung Keimzahl
- 5.7 Privat-rechtliche Bewertung Somatische Zellen
- 5.8 Privat-rechtliche Bewertung Hemmstoffe
- 5.9 Privat-rechtliche Bewertung Gefrierpunkt
- 5.10 Privat-rechtliche Bewertung Abzug/Zuschlag
- 5.11 + 5.12 Milchgehaltswerte nach Kanton
- 5.13 Milchprüfung anderer Säugetierarten (Büffel, Schafe, Ziegen)

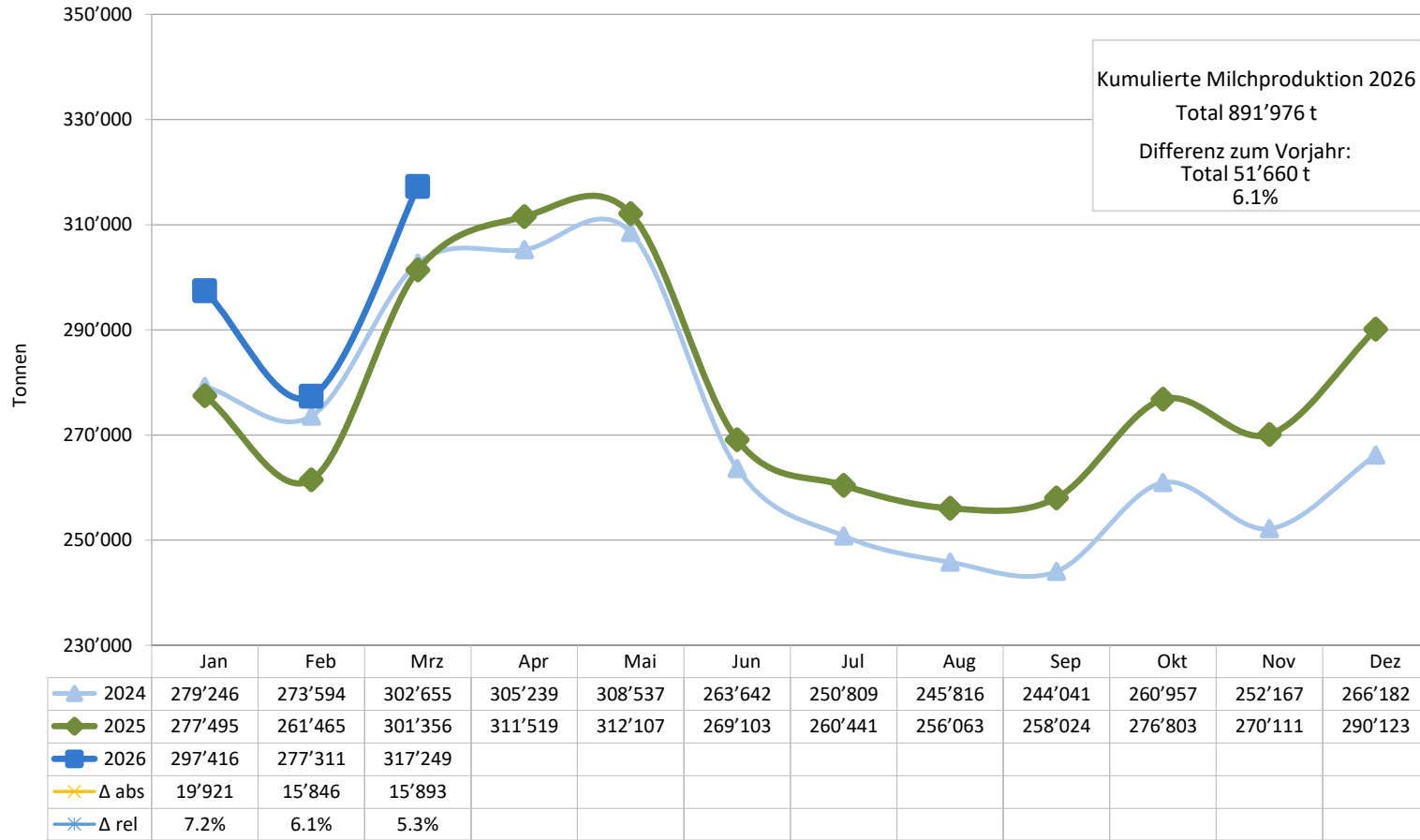
Monatliche Milchproduktion 2026 (exkl. Zonenmilch Genf sowie Milch aus dem Fürstentum Liechtenstein)



Kumulierte Milchproduktion 2026
 Total 891'976 t
 Differenz zum Vorjahr:
 Total 51'260 t
 6.1%

Seit der Einführung der neuen dbmilch im Jahr 2022 ermittelt TSM die monatlich publizierte Milchproduktion auf Grundlage der Milchverwendungsdaten. Dabei wird die produzierte Menge aus den Milchäquivalenten des Milcheingangs in der Milchverwertung berechnet. Um künftig noch präzisere Zahlen zu veröffentlichen, haben wir beschlossen, die Daten direkt über die Meldung der vermarkteten Milchproduktionsmengen (Formular MPD1) zu ermitteln. Diese Werte sind genauer, unterscheiden sich jedoch nur geringfügig von der bisherigen Praxis. Mit der Veröffentlichung der Daten für Januar 2026 wird diese Umstellung wirksam. Die ab 1. März 2026 publizierten Berichte berücksichtigen die neue Berechnungsmethode, einschliesslich der Zahlen aus den Vorjahren. Berichte im PDF-Format, die vor diesem Datum veröffentlicht wurden, werden hingegen nicht angepasst.

Monatliche Milchproduktion 2026 bereinigt



Kumulierte Milchproduktion 2026
 Total 891'976 t
 Differenz zum Vorjahr:
 Total 51'660 t
 6.1%

Seit der Einführung der neuen dbmilch im Jahr 2022 ermittelt TSM die monatlich publizierte Milchproduktion auf Grundlage der Milchverwertungsdaten. Dabei wird die produzierte Menge aus den Milchäquivalenten des Milcheingangs in der Milchverwertung berechnet. Um künftig noch präzisere Zahlen zu veröffentlichen, haben wir beschlossen, die Daten direkt über die Meldung der vermarkteten Milchproduktionsmengen (Formular MPD1) zu ermitteln. Diese Werte sind genauer, unterscheiden sich jedoch nur geringfügig von der bisherigen Praxis. Mit der Veröffentlichung der Daten für Januar 2026 wird diese Umstellung wirksam. Die ab 1. März 2026 publizierten Berichte berücksichtigen die neue Berechnungsmethode, einschliesslich der Zahlen aus den Vorjahren. Berichte im PDF-Format, die vor diesem Datum veröffentlicht wurden, werden hingegen nicht angepasst.

Um die Milchproduktionsdaten über das ganze Jahr mit denselben Vergleichswerten gegenüber zu stellen, werden die saisonal gemeldeten Daten (Verarbeitungsbetriebe im Sömmerungsgebiet sowie jährlich meldende Direktvermarkter) hier herausfiltert.

Milchverwertung nach Milchäquivalent

Milchverwertung (t) zu:	Monatliche Verwertung		Differenz zum Vorjahres-Monat		Kumulierte Verwertung		Differenz zur Vorjahresperiode	
	März 2025	März 2026		(%)	Jan. - Mär. 2025	Jan. - Mär. 2026		(%)
Käse	129'133	135'086	5'953	4.6	361'165	374'528	13'363	3.7
Quark	3'633	4'673	1'040	28.6	9'652	11'717	2'065	21.4
Konsummilch	30'266	31'668	1'402	4.6	87'304	89'996	2'692	3.1
Konsumrahm	24'724	24'654	-70	-0.3	72'263	71'451	-812	-1.1
Jogurt	10'734	12'757	2'023	18.8	30'590	35'171	4'581	15.0
übrige Frischmilchprod. (inkl. Speiseeis)	12'466	13'738	1'272	10.2	32'225	35'097	2'872	8.9
Dauermilchwaren	28'887	28'540	-347	-1.2	74'460	82'732	8'272	11.1
Butter	48'540	58'523	9'983	20.6	140'634	169'258	28'624	20.4
Andere Verwertung	15'683	10'295	-5'388	-34.4	39'453	29'930	-9'523	-24.1
Total Milchverwertung	304'066	319'934	15'868	5.2	847'746	899'880	52'134	6.1

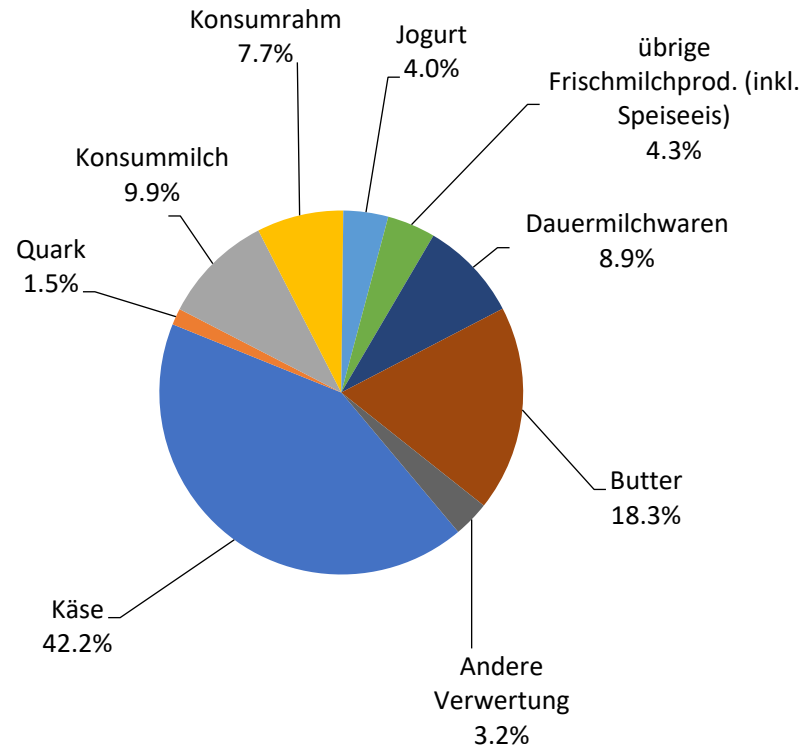
Ein Milchäquivalent entspricht den Inhaltsstoffen von Eiweiss und Fett eines Kilogramms Milch (Anteil Eiweiss = 0.45 Äquivalent und Anteil Fett = 0.55 Äquivalent)

1 kg Vollmilch Past/UHT = 0.45 Eiweiss + 0.55 Fett = 1.00 Milchäquivalent

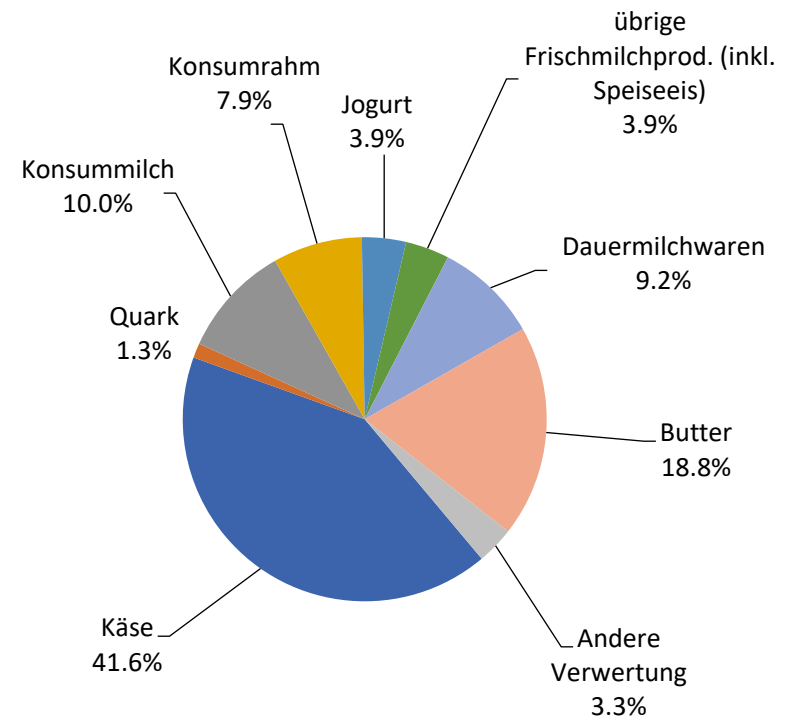
1 kg Magermilch Past/UHT = 0.45 Eiweiss + 0.05 Fett = 0.50 Milchäquivalent

1 kg Vollrahm Past/UHT = 0.30 Eiweiss + 4.80 Fett = 5.10 Milchäquivalent

Milchverwertung nach Milchäquivalent Mär. 2026
Total 319'934 Tonnen



Milchverwertung nach Milchäquivalent Jan. - Mär. 2026
Total '899'880 Tonnen



Käseproduktion 2026 kumuliert mit Vorjahresvergleich

(t)	Jan.	Feb.	März	April	Mai	Juni	Juli	Aug.	Sept.	Okt.	Nov.	Dez.	Kumuliert		Differenz zur Vorjahresperiode		
													2025	2026		(%)	
Quark	2'092	2'078	2'541											5'463	6'711	1'248	22.8
Mozzarella	2'079	1'909	2'435											6'093	6'423	330	5.4
Mascarpone	68	69	100											144	237	93	64.6
Übrige Frischkäse	1'904	1'852	2'108											5'156	5'864	708	13.7
Frischkäse Total	6'143	5'908	7'184											16'856	19'235	2'379	14.1
Weisschimmelkäse, mager bis viertelfett														181	178	-3	-1.7
Weisschimmelkäse, halb- bis vollfett	55	57	66											391	383	-8	-2.0
Weisschimmelkäse, überfett	119	142	122											9	8	-1	-11.1
Blau-, Grünschimmelkäse	2	2	4											482	486	4	0.8
Tomme	149	136	201											90	90	0	0.0
Vacherin Mont-d'Or AOP	60	30	0											3	2	-1	-33.3
Anderer Weichkäse mager, viertelfett	1	1	0											202	212	10	5.0
Anderer Weichkäse, halb- bis vollfett	62	68	82											74	55	-19	-25.7
Anderer Weichkäse, überfett	19	14	22											1'432	1'414	-18	-1.3
Weichkäse Total	467	450	497											1'432	1'414	-18	-1.3
Appenzeller® Käse	578	608	646											1'773	1'832	59	3.3
Tilsiter	198	156	198											567	552	-15	-2.6
Walliser Käse (inkl. Walliser Raclette AOP)	222	212	234											667	668	1	0.1
Schweizer Raclettekäse	1'075	960	1'277											3'358	3'312	-46	-1.4
Vacherin Fribourgeois AOP	198	185	215											513	598	85	16.6
Tête de Moine, Fromage de Bellelay AOP	269	200	252											615	721	106	17.2
Jurakäse	51	67	62											229	180	-49	-21.4
Winzerkäse	2	0	1											4	3	-1	-25.0
Mutschli	47	48	48											147	143	-4	-2.7
Alpkäse halbhart	0	0	0											0	0	0	0.0
Bündner Bergkäse	74	67	71											201	212	11	5.5
Berg- und Schnittkäse halbhart	203	184	230											605	617	12	2.0
St. Paulin Suisse	23	18	28											77	69	-8	-10.4
Schweizer Edamer	2	1	1											3	4	1	33.3
Kaltgereifte Käse	12	6	6											86	24	-62	-72.1
Halbhartkäse mit Schimmelbildung	9	10	12											38	31	-7	-18.4
Conveniencekäse	76	71	51											223	198	-25	-11.2
Industrieware	1'223	1'148	1'285											2'962	3'656	694	23.4
Anderer Halbhartkäse, mager bis viertelfett	65	61	129											207	255	48	23.2
Anderer Halbhartkäse, halb- bis vollfett	980	914	1'124											2'929	3'018	89	3.0
Anderer Halbhartkäse, überfett	684	609	638											2'046	1'931	-115	-5.6
Halbhartkäse Total	5'991	5'525	6'508											17'250	18'024	774	4.5
Emmentaler AOP	1'082	901	1'065											3'195	3'048	-147	-4.6
Schweizerland Swiss	574	498	594											1'530	1'666	136	8.9
Gruyère AOP	2'653	2'489	2'695											7'590	7'837	247	3.3
Alpkäse hart	0	0	0											0	0	0	0.0
Anderer Hartkäse, mager bis viertelfett	229	173	277											762	679	-83	-10.9
Anderer Hartkäse, halb- bis vollfett	622	557	588											1'516	1'767	251	16.6
Anderer Hartkäse, überfett	0	1	0											0	1	1	#DIV/0!
Hartkäse Total	5'160	4'619	5'219											14'593	14'998	405	2.8
Sbrinz AOP	146	139	155											380	440	60	15.8
Extra Hartkäse Total	146	139	155											380	440	60	15.8
Reiner Ziegenkäse	47	60	87											177	194	17	9.6
Reiner Schafkäse	28	30	38											89	96	7	7.9
Reiner Büffelkäse	10	12	19											34	41	7	20.6
Spezialprodukte Total	85	102	144											300	331	31	10.3
Total alle Käsesorten	17'992	16'743	19'707											50'811	54'442	3'631	7.1

* inkl. Lokalspezialitäten
 ** inkl. Industrieware und Lokalspezialitäten

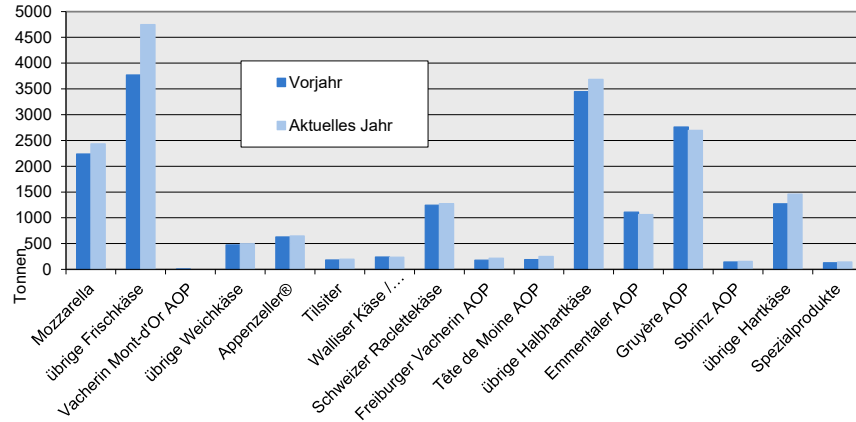
Käseproduktion 2025

(t)	Jan.	Feb.	März	April	Mai	Juni	Juli	Aug.	Sept.	Okt.	Nov.	Dez.	Kumuliert 2025
Quark	1'811	1'734	1'918	1'866	2'030	1'795	1'912	1'796	2'093	1'857	1'791	1'916	22'519
Mozzarella	1'955	1'901	2'237	2'214	2'397	2'352	2'456	2'183	2'062	2'214	1'928	2'113	26'012
Mascarpone	35	47	62	55	48	118	49	59	59	56	75	110	773
Übrige Frischkäse	1'710	1'654	1'792	1'954	1'880	1'725	1'870	1'635	1'747	1'819	1'751	1'704	21'241
Frischkäse Total	5'511	5'336	6'009	6'089	6'355	5'990	6'287	5'673	5'961	5'946	5'545	5'843	70'545
Weisschimmelkäse, mager bis viertelfett													
Weisschimmelkäse, halb- bis vollfett	58	62	61	55	61	54	63	57	64	61	57	59	712
Weisschimmelkäse, überfett	117	153	121	101	96	97	101	117	148	167	150	109	1'477
Blau-, Grünschimmelkäse	2	3	4	3	2	2	2	3	2	3	3	2	34
Tomme	145	153	184	179	189	169	201	146	145	136	147	146	1'940
Vacherin Mont-d'Or AOP	64	24	2	0	0	0	0	35	106	112	92	65	500
Anderer Weichkäse mager, viertelfett	1	1	1	1	1	0	1	0	1	0	1	0	8
Anderer Weichkäse, halb- bis vollfett	60	67	75	71	67	66	63	68	81	76	80	73	847
Anderer Weichkäse, überfett	24	23	27	23	20	18	25	18	21	21	25	20	265
Weichkäse Total	471	486	475	433	436	406	456	444	571	576	555	474	5'783
Appenzeller® Käse	561	584	628	600	681	806	811	748	685	629	667	675	8'075
Tilster	232	152	183	205	221	166	187	217	207	144	142	224	2'280
Walliser Käse (inkl. Walliser Raclette AOP)	219	209	239	229	237	157	98	82	518	168	160	189	2'505
Schweizer Raclettekäse	1'136	979	1'243	1'403	1'462	1'492	1'763	1'639	1'741	1'565	1'119	1'071	16'613
Vacherin fribourgeois AOP	178	156	179	130	177	237	327	329	370	305	267	224	2'879
Tête de Moine, Fromage de Bellelay AOP	231	193	191	214	245	269	296	301	292	292	249	287	3'060
Jurakäse	63	81	85	65	40	21	20	36	22	45	47	29	554
Winzerkäse	1	1	2	1	2	0	0	0	2	1	1	1	12
Mutschli	51	47	49	49	56	52	49	65	155	71	50	61	755
Alpkäse halbhart	0	0	0	0	20	60	62	168	1'757	91	7	0	2'165
Bündner Bergkäse	69	61	71	68	78	49	32	21	35	61	58	70	673
Berg- und Schnittkäse halbhart	205	184	216	241	222	166	139	140	149	187	177	188	2'214
St. Paulin Suisse	27	32	18	31	24	21	24	28	28	24	19	24	300
Schweizer Edamer	0	2	1	1	1	1	1	2	1	1	1	1	13
Kaltgeriftete Käse	39	36	11	14	8	18	11	15	29	28	11	4	224
Halbhartkäse mit Schimmelbildung	12	11	15	15	21	24	6	7	23	13	14	13	174
Conveniencekäse	77	52	94	64	52	80	55	57	55	57	47	80	770
Industrieware	896	902	1'164	1'166	1'283	997	801	804	872	1'229	1'084	1'230	12'428
Anderer Halbhartkäse, mager bis viertelfett	74	74	59	54	52	45	57	57	69	97	101	93	832
Anderer Halbhartkäse, halb- bis vollfett	1'015	896	1'018	1'053	1'156	904	962	977	1'205	1'198	922	1'024	12'330
Anderer Halbhartkäse, überfett	761	640	645	773	665	584	616	547	643	663	570	690	7'797
Halbhartkäse Total	5'847	5'292	6'111	6'376	6'703	6'149	6'317	6'240	8'858	6'869	5'713	6'178	76'653
Emmentaler AOP	1'082	1'005	1'108	1'114	1'208	1'056	1'101	1'077	1'016	1'056	1'004	1'040	12'867
Switzerland Swiss	529	467	534	494	363	362	358	218	175	404	508	552	4'964
Gruyère AOP	2'484	2'345	2'761	3'063	3'140	2'693	2'500	2'393	2'362	2'409	2'220	2'447	30'817
Alpkäse hart	0	0	0	0	16	36	42	225	1'096	155	0	0	1'570
Anderer Hartkäse, mager bis viertelfett	301	222	239	301	245	127	234	135	208	405	269	302	2'988
Anderer Hartkäse, halb- bis vollfett	556	463	497	459	458	438	459	425	488	540	476	523	5'782
Anderer Hartkäse, überfett	0	0	0	0	0	0	0	0	0	0	0	0	0
Hartkäse Total	4'952	4'502	5'139	5'431	5'430	4'712	4'694	4'473	5'345	4'969	4'477	4'864	58'988
Sbrinz AOP	114	122	144	149	157	123	92	102	88	147	132	142	1'512
Extra Hartkäse Total	114	122	144	149	157	123	92	102	88	147	132	142	1'512
Reiner Ziegenkäse	46	55	76	98	103	92	82	80	162	81	47	46	968
Reiner Schafkäse	25	28	36	40	40	34	25	21	27	27	17	24	344
Reiner Büffelkäse	8	10	16	17	21	26	33	17	14	10	9	8	189
Spezialprodukte Total	79	93	128	155	164	152	140	118	203	118	73	78	1'501
Total alle Käsesorten	16'974	15'831	18'006	18'633	19'245	17'532	17'986	17'050	21'026	18'625	16'495	17'579	214'982

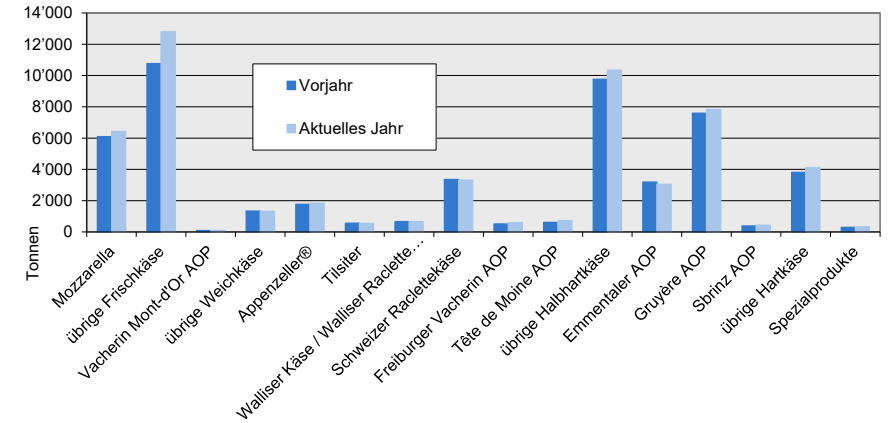
* inkl. Lokalspezialitäten
 ** inkl. Industrieware und Lokalspezialitäten

Käseproduktion

März 2026 im Vergleich zum Vorjahresmonat

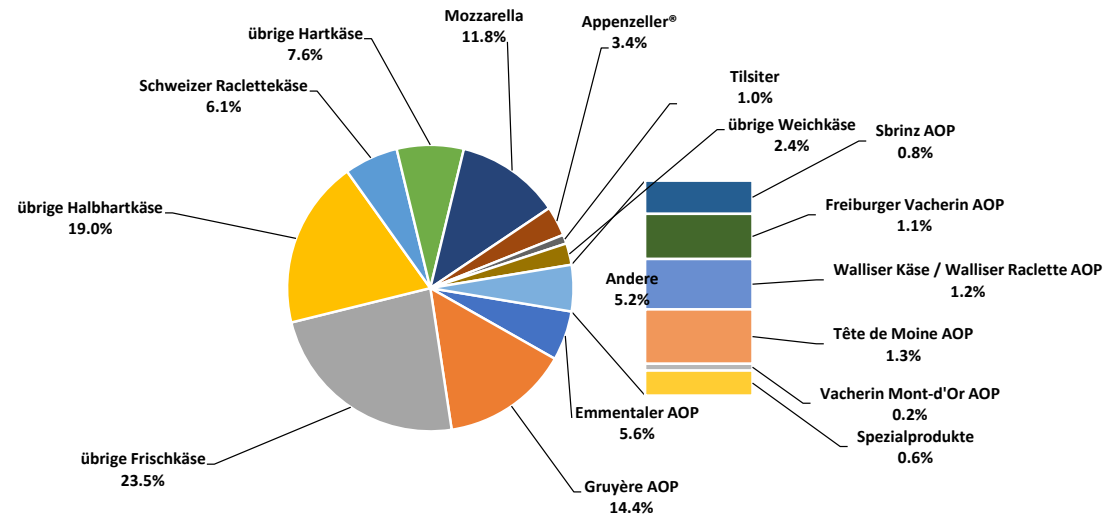


Kumuliert im Vergleich zur Vorjahresperiode
Januar - März 2026



Januar - März 2026

Total 54'442 Tonnen



Konsummilchproduktion

Milchart (t)	Monatliche Produktion		Differenz zum Vorjahres-Monat		Kumulierte Produktion		Differenz zur Vorjahresperiode	
	März 2025	März 2026		(%)	Jan. - Mär. 2025	Jan. - Mär. 2026		(%)
Rohmilch	354	254	-100	-28.2	994	805	-189	-19.0
Fettangereicherte Milch past	0	0	0	0.0	0	0	0	0.0
Fettangereicherte Milch UHT	25	0	-25	-100.0	53	40	-13	-24.5
Vollmilch past.	3'262	3'407	145	4.4	9'440	10'096	656	6.9
Vollmilch UHT	1'475	1'579	104	7.1	3'672	3'831	159	4.3
Standardisierte Vollmilch past. 35g	2'779	2'523	-256	-9.2	8'545	7'224	-1'321	-15.5
Standardisierte Vollmilch UHT 35g	12'623	11'651	-972	-7.7	35'839	35'699	-140	-0.4
teilentrahmte Milch past.	4'126	4'537	411	10.0	12'457	13'106	649	5.2
teilentrahmte Milch UHT	8'078	11'357	3'279	40.6	26'676	29'970	3'294	12.3
Trinkmagermilch past.	268	10	-258	-96.3	828	24	-804	-97.1
Trinkmagermilch UHT	600	685	85	14.2	1'819	1'975	156	8.6
Total Konsummilch	33'590	36'003	2'413	7.2	100'323	102'770	2'447	2.4

Butterproduktion *

(t)	Monatliche Produktion		Differenz zum Vorjahres-Monat		Kumulierte Produktion		Differenz zur Vorjahresperiode	
	März 2025	März 2026		(%)	Jan. - Mär. 2025	Jan. - Mär. 2026		(%)
Total Butterproduktion	4'034	4'852	818	20.3	11'496	14'206	2'710	23.6

* Die Daten enthalten die Mengen Fertigprodukte sämtlicher Buttersorten und aller Butterhersteller in der Schweiz.

Produktion von Milchspezialitäten

Konsumrahm

(t)	Monatliche Produktion		Differenz zum Vorjahres-Monat		Kumulierte Produktion		Differenz zur Vorjahresperiode	
	März 2025	März 2026		(%)	Jan. - Mär. 2025	Jan. - Mär. 2026		(%)
Doppelrahm	73	87	14	19.2	206	211	5	2.4
Vollrahm 35%	3'092	3'268	176	5.7	9'148	9'118	-30	-0.3
Halbrahm	1'256	1'247	-9	-0.7	3'724	3'904	180	4.8
Kaffeerahm	1'234	1'271	37	3.0	3'730	3'674	-56	-1.5
Total Konsumrahm	5'655	5'873	218	3.9	16'808	16'907	99	0.6

Andere Milchspezialitäten

(t)	Monatliche Produktion		Differenz zum Vorjahres-Monat		Kumulierte Produktion		Differenz zur Vorjahresperiode	
	März 2025	März 2026		(%)	Jan. - Mär. 2025	Jan. - Mär. 2026		(%)
Sauermilch	40	47	7	17.5	127	108	-19	-15.0
Sauerrahm	395	443	48	12.2	1'092	1'111	19	1.7
Dessertprodukte	1'113	1'274	161	14.5	3'112	3'489	377	12.1
Milchgetränke	8'356	10'047	1'691	20.2	23'259	25'068	1'809	7.8
Jogurt	12'864	14'890	2'026	15.7	37'289	41'246	3'957	10.6
Kefir	26	13	-13	-50.0	69	36	-33	-47.8
Speiseeis	2'455	2'301	-154	-6.3	5'610	5'765	155	2.8
Total andere Milchspezialitäten	25'249	29'015	3'766	14.9	70'558	76'823	6'265	8.9

Produktion Milchpulver und Milchkondensat

(t)	Monatliche Produktion		Differenz zum Vorjahres-Monat		Kumulierte Produktion		Differenz zur Vorjahresperiode	
	März 2025	März 2026		(%)	Jan. - Mär. 2025	Jan. - Mär. 2026		(%)
Vollmilchpulver	1'041	992	-49	-4.7	2'627	3'268	641	24.4
Teilentrahmtes Milchpulver	541	435	-106	-19.6	1'328	1'029	-299	-22.5
Fettangereichertes Milchpulver, Rahmpulver	75	22	-53	-70.7	157	22	-135	-86.0
Magermilchpulver	2'705	2'817	112	4.1	6'638	8'949	2'311	34.8
Buttermilchpulver	41	0	-41	-100.0	116	68	-48	-41.4
Molkenpulver	181	165	-16	-8.8	438	418	-20	-4.6
Milchkondensat	154	237	83	53.9	539	428	-111	-20.6
Total Milchpulver und Milchkondensat	4'738	4'668	-70	-1.5	11'843	14'182	2'339	19.8

Käseexport nach Produkten/Gruppen

Käsesorte / Kategorie (t)	Monatliche Exporte		Differenz zum Vorjahres-Monat		Kumulierte Exporte		Differenz zur Vorjahresperiode	
	März 2025	März 2026		(%)	Jan. - Mär. 2025	Jan. - Mär. 2026		(%)
Mascarpone, Ricotta Romana	34.5	62.4	27.8	80.6	84.6	145.5	60.9	72.0
Mozzarella	81.7	85.0	3.3	4.0	239.0	223.0	-16.0	-6.7
Andere Frischkäse / Quark	1'102.3	1'201.8	99.4	9.0	3'008.2	3'627.3	619.2	20.6
Total Frischkäse / Quark	1'218.5	1'349.1	130.6	10.7	3'331.8	3'995.8	664.1	19.9
Vacherin Mont-d'Or AOP	3.4	2.7	-0.7	-20.7	17.0	18.0	1.0	5.6
Andere Weichkäse	66.5	53.5	-13.0	-19.6	132.0	108.9	-23.1	-17.5
Total Weichkäse	69.9	56.2	-13.7	-19.7	149.0	126.9	-22.1	-14.8
Appenzeller®	381.6	409.4	27.8	7.3	1'008.0	1'068.1	60.1	6.0
Raclette	78.2	74.2	-4.0	-5.1	269.9	293.9	24.0	8.9
Vacherin Fribourgeois AOP	19.0	19.9	0.9	5.0	88.6	86.8	-1.8	-2.0
Tete de Moine AOP	175.7	178.4	2.8	1.6	408.2	402.5	-5.8	-1.4
Andere Halbhartkäse < 45%	562.2	1'013.5	451.3	80.3	1'518.5	2'927.4	1'408.9	92.8
Andere Halbhartkäse vollfett	490.5	596.4	105.9	21.6	1'490.9	1'588.2	97.3	6.5
Andere Halbhartkäse >= 55%	248.0	305.4	57.4	23.1	620.4	675.0	54.6	8.8
Total Halbhartkäse	1'955.0	2'597.2	642.2	32.8	5'404.5	7'041.9	1'637.4	30.3
Emmentaler AOP	755.2	697.8	-57.3	-7.6	2'077.1	1'803.1	-274.0	-13.2
Gruyère AOP	911.5	933.9	22.4	2.5	2'919.9	3'010.6	90.7	3.1
Sbrinz AOP	3.8	3.3	-0.5	-12.7	9.7	51.4	41.7	431.6
Switzerland Swiss	263.3	264.0	0.7	0.3	998.5	965.7	-32.8	-3.3
Andere Hartkäse < 45% FIT	632.3	587.4	-44.9	-7.1	1'672.4	1'453.4	-219.0	-13.1
Andere Hartkäse vollfett	196.9	168.6	-28.3	-14.4	577.8	473.6	-104.3	-18.0
Andere Hartkäse >= 55% FIT	4.6	9.8	5.2	113.0	19.2	22.2	3.0	15.5
Total Hartkäse	2'767.6	2'664.8	-102.8	-3.7	8'274.7	7'780.0	-494.7	-6.0
Schmelzkäse	52.5	47.7	-4.8	-9.2	207.4	159.8	-47.5	-22.9
Andere Käse	237.1	374.0	136.9	57.7	788.9	1'059.7	270.7	34.3
Fertigfondue	191.2	135.4	-55.8	-29.2	629.8	534.9	-94.8	-15.1
Total	6'491.8	7'224.3	732.5	11.3	18'786.0	20'699.0	1'913.1	10.2

Quelle: Bundesamt für Zoll und Grenzsicherheit BAZG

*Ab Januar 2025 ist der Export von Tilsiter unter der Kategorie andere Halbhartkäse vollfett aufgeführt.

Käseexport nach Ländern

März 2026

(t)	Mascarpone, Ricotta Romana	Mozzarella	Andere Frischkäse / Quark	Total Frischkäse / Quark	Vacherin Mont-d'Or AOP	Andere Weichkäse	Total Weichkäse	Appenzeller®	Raclette	Vacherin Fribourgeois AOP	Tête de Moine AOP	Andere Halbhartkäse < 45% FIT	Andere Halbhartkäse vollfett	Andere Halbhartkäse ≥ 55% FIT	Total Halbhartkäse	Emmentaler AOP	Gruyère AOP	Sbrinz AOP	Switzerland Swiss	Andere Hartkäse < 45% FIT	Andere Hartkäse vollfett	Andere Hartkäse ≥ 55% FIT	Total Hartkäse	Schmelzkäse	Andere Käse	Fertigfondue	Total
Deutschland	62	62	1'021	1'146	0	36	36	333	18	3	98	307	504	165	1'429	215	279	0	0	1	65	4	564	0	340	13	3'527
Frankreich			5	5	3	11	13	45	21	14	51	2	27	55	215	31	101	1	0	89	20	1	243	1	14	13	505
Italien			21	21		0	0	1	4		0	677	1	4	687	310	22	2	35	390	11	1	770	39	0	13	1'531
BeNeLux			4	4	0	0	0	12	4	1	2		25	56	100	36	62			87	9		194	4	0	24	326
Grossbritannien		0	120	120		1	1	1	3	0	0		2	7	14	6	88				7	1	103		0	3	241
Spanien / Portugal			2	2				3	1	0	6	7	1		18	5	12	0		21	4		41			5	66
Übriges Europa		6	11	17		2	2	10	10	1	15		10	12	58	14	64	0	4	0	20	2	105	0	6	10	198
Total Europa	62	68	1'184	1'315	3	50	53	404	61	19	173	992	572	300	2'521	617	627	3	39	587	136	9	2'019	45	361	81	6'393
Kanada					0	0	0	1	1	0	1		2	1	6	48	12		30				90	3		26	125
USA					0	0	0	3	8	0	3		20	2	36	22	238	0	190	0	23	0	474		1	12	524
Andere (ausserhalb Europa)		17	18	34		3	3	1	5	0	1	21	3	2	33	11	56	0	4	0	10	0	82	0	12	17	182
Total andere Länder		17	18	34	0	4	4	5	14	1	5	21	25	5	76	81	307	0	225	0	33	0	646	3	13	55	831
Total	62	85	1'202	1'349	3	53	56	409	74	20	178	1'014	596	305	2'597	698	934	3	264	587	169	10	2'665	48	374	135	7'224

* Aus Datenschutzgründen sind Käseexporte mit weniger als drei Exporteuren nicht nach Ländern zugeordnet
 Quelle: Bundesamt für Zoll und Grenzsicherheit BAZG

Käseexport nach Ländern

März 2025

(t)	Mascarpone, Ricotta Romana	Mozzarella	Andere Frischkäse / Quark	Total Frischkäse / Quark	Vacherin Mont-d'Or AOP	Andere Weichkäse	Total Weichkäse	Appenzeller®	Raclette	Vacherin Fribourgeois AOP	Fête de Moine AOP	Andere Halbhartkäse < 45% FIT	Andere Halbhartkäse vollfett	Andere Halbhartkäse ≥ 55% FIT	Total Halbhartkäse	Emmentaler AOP	Gruyère AOP	Sbrinz AOP	Switzerland Swiss	Andere Hartkäse < 45% FIT	Andere Hartkäse vollfett	Andere Hartkäse ≥ 55% FIT	Total Hartkäse	Schmelzkäse	Andere Käse	Fertigfondue	Total
Deutschland	35	56	1'007	1'098	0	54	54	302	29	2	105	409	397	133	1'377	177	230	1		1	101	2	512	0	180	10	3'231
Frankreich	0	0	3	3	3	6	8	52	10	15	45	2	30	54	209	41	119	1	0	46	21		228	1	12	7	468
Italien			39	39		0	0	2	3		1	126	27	4	164	362	18	2	6	503	13		903	38	2	5	1'151
BeNeLux			2	2	0	0	0	8	5	1	3	0	2	33	53	111	61		0	21	1		195	2	0	25	278
Grossbritannien		17	2	19		1	1	0	7	0	0		3	3	14	3	79				5	1	87		2	2	125
Spanien / Portugal			0	0				4	0	0	6	5	1		16	8	16	0		61	2		88			6	109
Übriges Europa		6	8	14	0	1	1	9	5	0	12	20	13	14	73	8	44	0	12	0	14	2	80	0	6	6	180
Total Europa	35	79	1'061	1'175	3	62	65	377	59	19	172	562	474	242	1'904	710	568	4	18	632	157	5	2'093	42	202	61	5'542
Kanada					0	0	1	1	1		0		1	2	5	13	28		16		0		57	10		45	118
USA					0	2	2	3	14	0	2		15	3	38	24	264	0	218		11	0	517	1	2	2	563
Andere (ausserhalb Europa)		3	41	44		2	2	1	4	0	1		1	1	7	9	51	0	12		29	0	101		33	82	269
Total andere Länder		3	41	44	0	5	5	4	19	0	3		17	6	51	45	344	0	245		40	0	674	11	35	130	950
Total	35	82	1'102	1'219	3	66	70	382	78	19	176	562	490	248	1'955	755	912	4	263	632	197	5	2'768	53	237	191	6'492

* Aus Datenschutzgründen sind Käseexporte mit weniger als drei Exporteuren nicht nach Ländern zugeordnet
 Quelle: Bundesamt für Zoll und Grenzsicherheit BAZG

Käseexport nach Ländern

Jan. - Mär. 2026

(t)	Mascarpone, Ricotta Romana	Mozzarella	Andere Frischkäse / Quark	Total Frischkäse / Quark	Vacherin Mont-d'Or AOP	Andere Weichkäse	Total Weichkäse	Appenzeller®	Raclette	Vacherin Fribourgeois AOP	Tête de Moine AOP	Andere Halbhartkäse < 45% FIT	Andere Halbhartkäse vollfett	Andere Halbhartkäse ≥ 55% FIT	Total Halbhartkäse	Emmentaler AOP	Gruyère AOP	Sbrinz AOP	Switzerland Swiss	Andere Hartkäse < 45% FIT	Andere Hartkäse vollfett	Andere Hartkäse ≥ 55% FIT	Total Hartkäse	Schmelzkäse	Andere Käse	Fertigfondue	Total
Deutschland	146	173	2'940	3'259	0	68	68	850	84	14	194	901	1'330	397	3'769	503	747	1	3	1	158	7	1'421	1	873	35	9'426
Frankreich			12	12	16	23	39	124	59	63	109	14	66	107	543	85	345	2	0	229	53	5	719	11	100	47	1'472
Italien			262	262		0	0	1	18	0	2	1'957	24	13	2'017	858	62	47	83	944	21	1	2'015	122	1	15	4'431
BeNeLux			18	18	0	0	1	26	25	4	8	0	30	95	188	89	152			196	23	1	461	12	13	103	796
Grossbritannien		0	221	221	1	3	4	2	17	1	1		8	15	44	15	213				18	4	250		3	12	533
Spanien / Portugal			7	7				13	2	0	26	10	1		53	16	43	0		81	5		147	1		64	271
Übriges Europa		14	48	62		6	6	29	27	2	46	20	51	31	207	34	177	1	28	2	82	3	326	0	16	38	655
Total Europa	146	187	3'509	3'842	18	100	118	1'046	232	84	386	2'902	1'511	658	6'820	1'600	1'739	51	114	1'453	360	21	5'338	146	1'005	315	17'584
Kanada					0	0	0	6	6	2	1		6	7	27	87	227		106		3	0	424	12		151	614
USA					0	1	1	11	39	1	9		61	8	130	73	828	0	726	0	63	1	1'690	1	4	29	1'856
Andere (ausserhalb Europa)		36	118	154	0	7	8	4	17	0	6	25	10	2	65	43	216	0	19	1	48	0	328	1	50	39	645
Total andere Länder		36	118	154	0	9	9	22	62	3	16	25	77	17	222	203	1'272	0	852	1	114	1	2'442	14	54	220	3'115
Total	146	223	3'627	3'996	18	109	127	1'068	294	87	402	2'927	1'588	675	7'042	1'803	3'011	51	966	1'453	474	22	7'780	160	1'060	535	20'699

* Aus Datenschutzgründen sind Käseexporte mit weniger als drei Exporteuren nicht nach Ländern zugeordnet

Quelle: Bundesamt für Zoll und Grenzsicherheit BAZG

Käseexport nach Ländern

Jan. - Mär. 2025

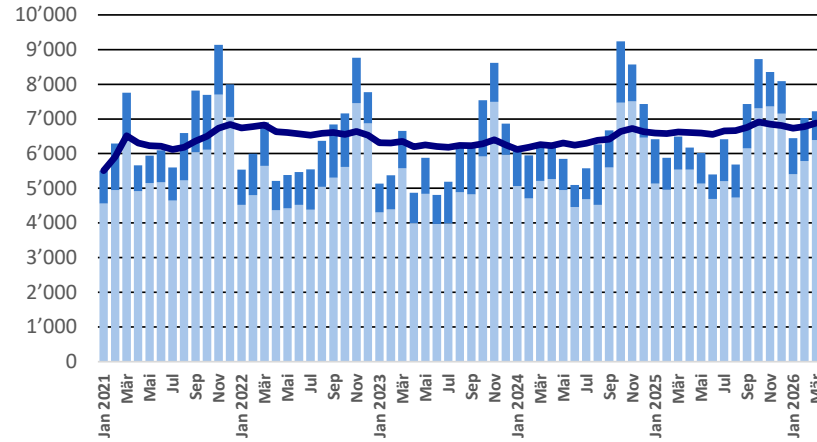
(t)	Mascarpone, Ricotta Romana	Mozzarella	Andere Frischkäse / Quark	Total Frischkäse / Quark	Vacherin Mont-d'Or AOP	Andere Weichkäse	Total Weichkäse	Appenzeller®	Raclette	Vacherin Fribourgeois AOP	Tête de Moine AOP	Andere Halbhartkäse < 45% FIT	Andere Halbhartkäse vollfett	Andere Halbhartkäse ≥ 55% FIT	Total Halbhartkäse	Emmentaler AOP	Gruyère AOP	Sbrinz AOP	Switzerland Swiss	Andere Hartkäse < 45% FIT	Andere Hartkäse vollfett	Andere Hartkäse ≥ 55% FIT	Total Hartkäse	Schmelzkäse	Andere Käse	Fertigfondue	Total
Deutschland	85	164	2'688	2'936	0	91	91	788	67	11	192	1'108	1'225	419	3'811	455	696	1	0	2	247	8	1'409	3	594	60	8'905
Frankreich	0	0	6	6	16	22	38	138	45	72	124	6	66	83	534	106	323	2	0	201	61	0	694	9	92	23	1'397
Italien			117	117		0	0	3	11		4	342	39	9	409	1'076	53	5	69	1'323	56	3	2'585	159	6	15	3'290
BeNeLux			26	26	0	0	0	22	29	3	6	3	32	55	151	192	174		0	21	47	0	434	14	3	160	788
Grossbritannien		17	44	61		2	2	0	25	1	1		9	8	44	7	199				13	2	221		4	27	360
Spanien / Portugal			1	1				7	1	0	22	18	1		50	16	40	0		123	4		183	1	0	35	271
Übriges Europa		6	41	47	0	4	4	30	21	0	43	40	54	32	221	27	173	1	32	2	61	4	300	0	15	39	626
Total Europa	85	187	2'923	3'195	16	120	136	990	199	87	393	1'518	1'427	606	5'220	1'879	1'658	9	101	1'672	489	18	5'827	186	714	359	15'637
Kanada					0	0	1	7	4	1	1		3	6	21	87	209		76		1		373	20		135	550
USA					0	5	5	8	43	1	8	0	51	6	118	70	872	0	799	0	40	0	1'782	1	12	25	1'943
Andere (ausserhalb Europa)		52	85	137	0	7	7	4	23	0	6		10	2	45	41	181	0	22	0	47	1	293	1	63	110	657
Total andere Länder		52	85	137	1	12	13	18	71	2	15	0	64	14	184	198	1'262	0	898	0	89	1	2'448	22	75	271	3'149
Total	85	239	3'008	3'332	17	132	149	1'008	270	89	408	1'519	1'491	620	5'404	2'077	2'920	10	999	1'672	578	19	8'275	207	789	630	18'786

* Aus Datenschutzgründen sind Käseexporte mit weniger als drei Exporteuren nicht nach Ländern zugeordnet

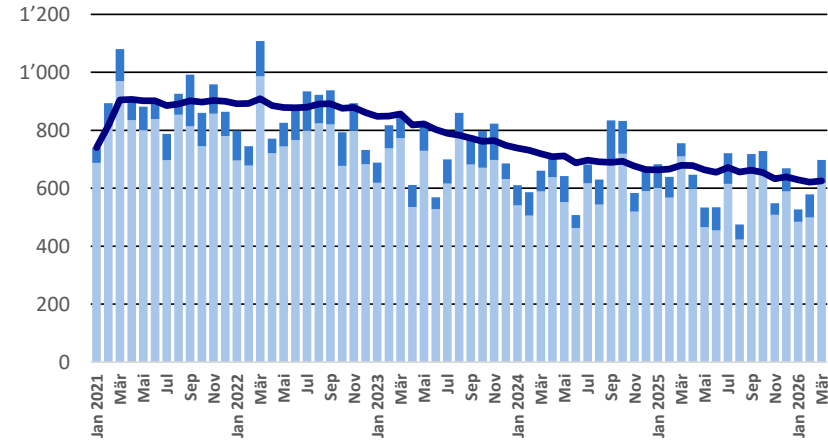
Quelle: Bundesamt für Zoll und Grenzsicherheit BAZG

Export ab 2022 - Mittelwert der letzten 12 Monate

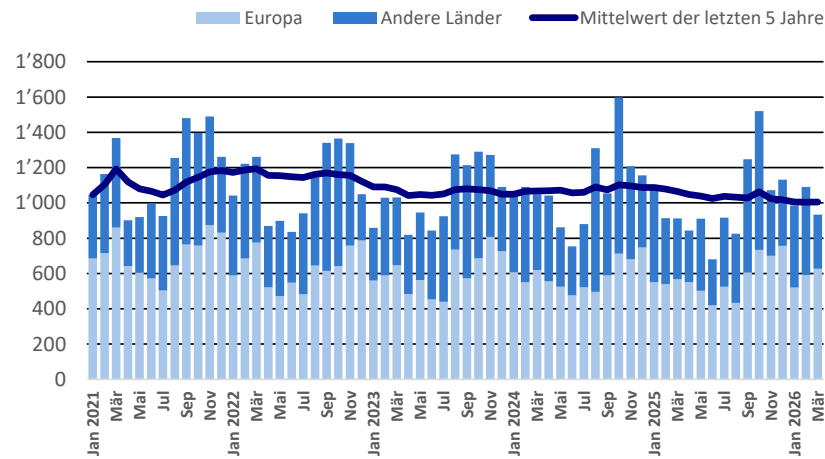
Total Käseexport (inkl. Fertigfondue und Schmelzkäse)



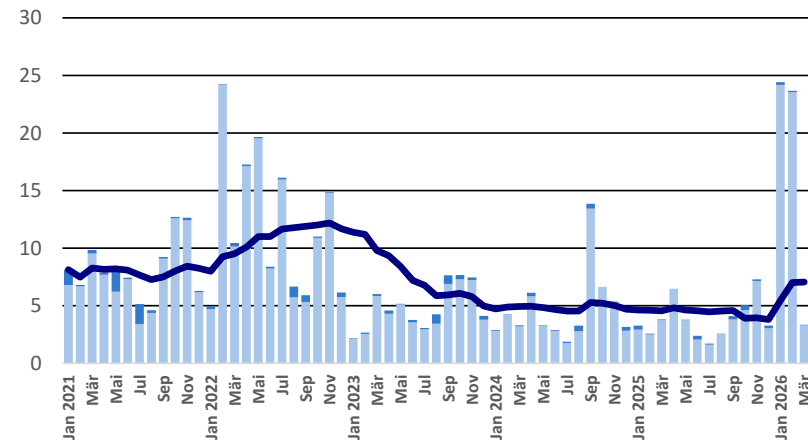
Emmentaler AOP



Gruyère AOP

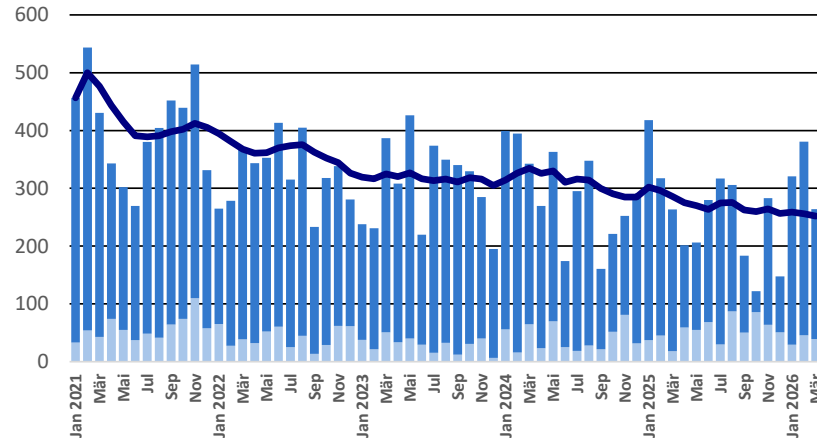


Sbrinz AOP

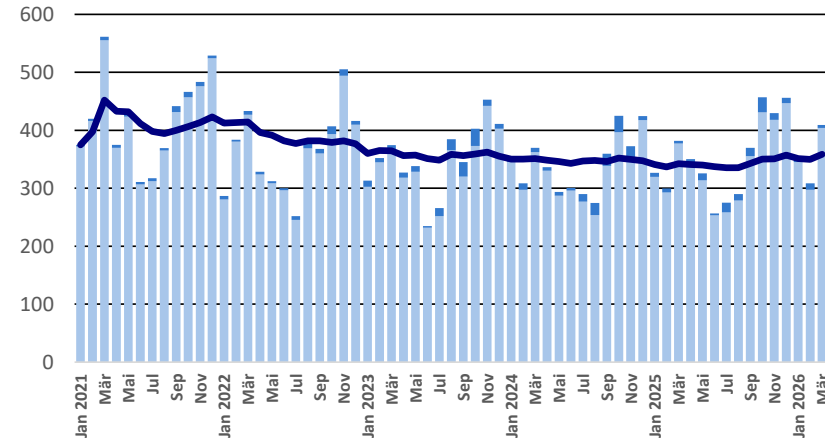


Export ab 2022 - Mittelwert der letzten 12 Monate

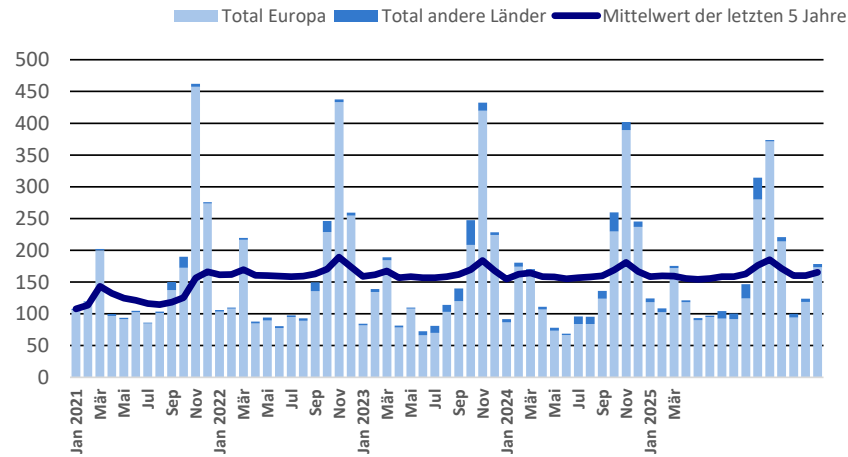
Switzerland Swiss



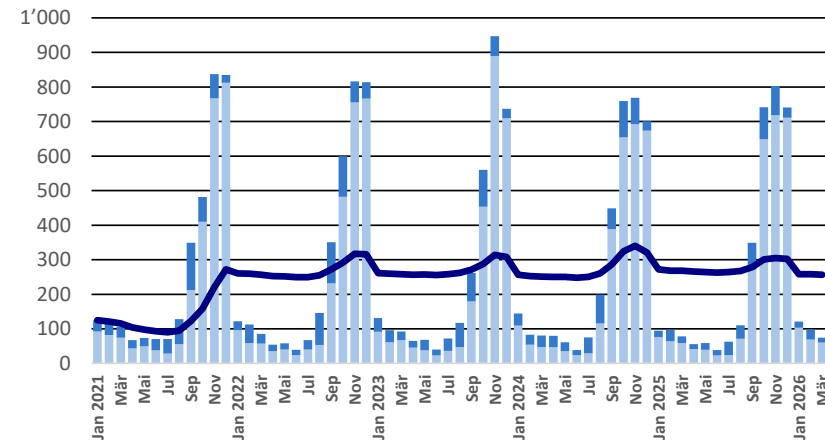
Appenzeller®



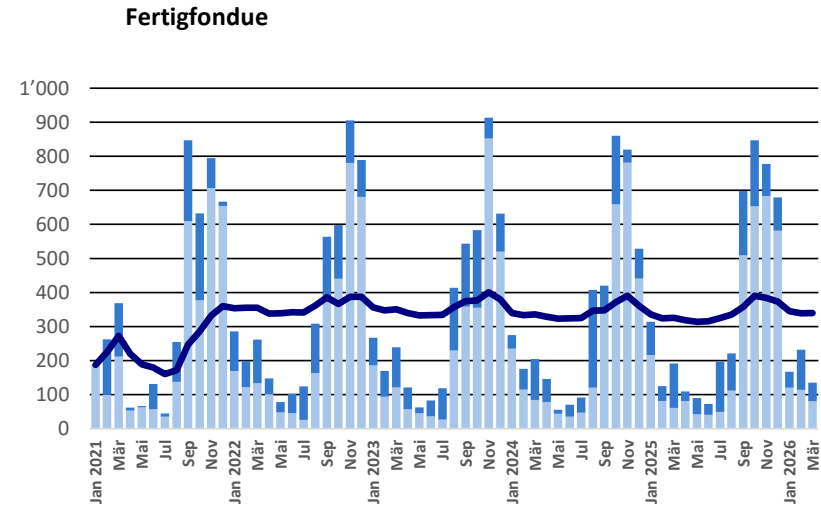
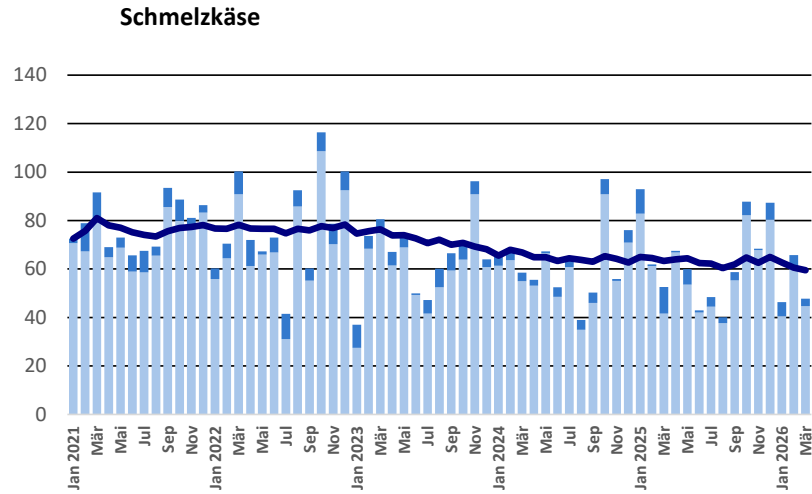
Tête de Moine AOP



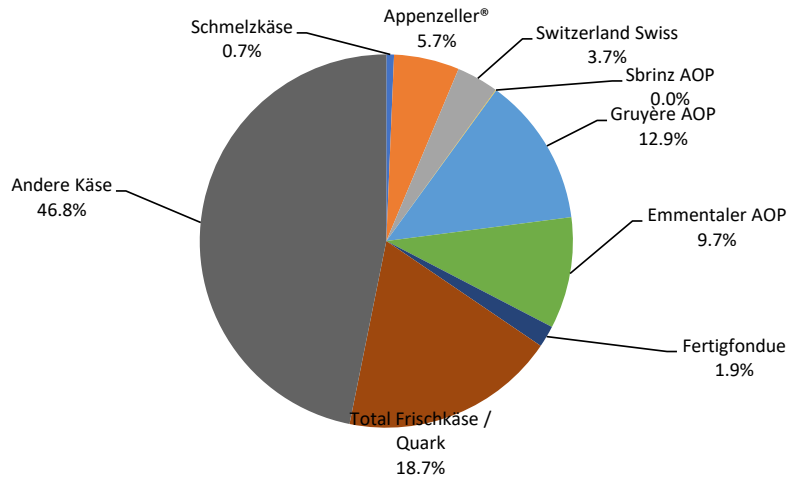
Raclette Suisse



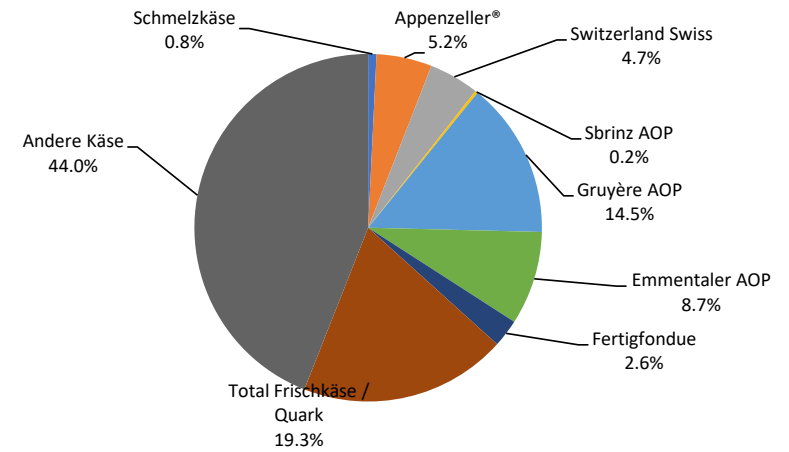
Export ab 2022 - Mittelwert der letzten 12 Monate



Anteil Käseexport je Sorte, März 2026
Total 7'224 Tonnen



Anteil Käseexport je Sorte, Januar - März 2026
Total 20'699 Tonnen



Export andere Milchprodukte

Milchprodukte (t)	Monatliche Exporte		Differenz zum Vorjahres-Monat		Kumulierte Exporte		Differenz zur Vorjahresperiode	
	März 2025	März 2026		(%)	Jan. - Mär. 2025	Jan. - Mär. 2026		(%)
Magermilch	29.4	18.5	-10.9	-37.0	63.5	54.8	-8.7	-13.6
Milch	51.7	48.2	-3.5	-6.8	142.3	152.3	10.0	7.0
Milch > 6% Fett	0.0	0.0	0.0	250.0	0.0	0.0	0.0	57.1
Rahm	532.3	506.1	-26.2	-4.9	1'597.4	1'084.1	-513.4	-32.1
Magermilchpulver	619.7	1'332.7	713.1	115.1	1'771.3	3'452.1	1'680.8	94.9
Milchpulver	2.2	0.0	-2.2	-99.4	2.4	0.4	-2.0	-83.5
Rahmpulver	0.0	0.1	0.0	920.0	0.2	0.1	0.0	-30.7
Milch eingedickt		0.0	0.0	0.0	0.1	0.0	-0.1	-91.2
Rahm eingedickt	28.1	20.4	-7.7	-27.4	48.3	60.3	12.1	25.0
Jogurt	304.8	1'010.5	705.8	231.6	928.1	2'594.2	1'666.1	179.5
Andere Frischprodukte	5.9	14.1	8.2	140.3	12.9	27.9	15.0	115.7
Molke	2'278.6	3'142.8	864.2	37.9	6'208.4	7'113.1	904.7	14.6
Molkenpulver	48.3	31.1	-17.1	-35.5	227.3	32.7	-194.6	-85.6
Molke eingedickt		0.1	0.1	0.0	0.0	0.1	0.1	2475.0
Butter (ohne entwässerte Butter)	0.0	689.6	689.6	2873233.3	500.0	1'367.1	867.1	173.4
Brotaufstrich auf Milchbasis	0.0		0.0	-100.0	208.6		-208.6	-100.0
Andere Fettstoffe aus Milch	0.5	0.4	0.0	-6.7	1.0	14.9	13.9	1357.2
Kaseine	0.5	0.0	-0.4	-90.1	0.6	0.1	-0.5	-88.0
Milchalbumin	0.7	281.4	280.6	38494.0	38.8	515.6	476.8	1227.9
Andere Albumine	0.0	0.0	0.0	-54.5	0.0	0.1	0.0	24.4

Kapitel 04 und 35 des Zolltarifs (ohne Käse, Kapitel 0406, und ohne verarbeitete landwirtschaftliche Produkte, Kapitel 15 bis 22)

Quelle: Bundesamt für Zoll und Grenzsicherheit BAZG

Käseimport nach Produkten/Gruppen

Käsesorte / Kategorie (t)	Monatliche Importe		Differenz zum Vorjahres-Monat		Kumulierte Importe		Differenz zur Vorjahresperiode	
	März 2025	März 2026		(%)	Jan. - Mär. 2025	Jan. - Mär. 2026		(%)
Mascarpone, Ricotta Romana	138.6	164.5	25.9	18.7	329.8	345.6	15.9	4.8
Mozzarella	289.0	237.9	-51.1	-17.7	785.7	533.5	-252.3	-32.1
Andere Frischkäse / Quark	2'734.9	3'107.6	372.8	13.6	7'445.7	8'073.3	627.6	8.4
Total Frischkäse / Quark	3'162.5	3'510.0	347.5	11.0	8'561.2	8'952.4	391.2	4.6
Danablu, Gorgonzola, Roquefort	28.7	27.2	-1.4	-5.0	82.8	71.6	-11.2	-13.5
Weisseschimmelkäse	127.7	134.1	6.4	5.0	379.1	373.1	-6.0	-1.6
Brie, Camembert, Italic	200.2	169.1	-31.1	-15.6	628.7	427.6	-201.1	-32.0
Andere Weichkäse	917.1	1'001.0	83.9	9.1	2'476.7	2'424.0	-52.7	-2.1
Total Weichkäse	1'273.7	1'331.4	57.7	4.5	3'567.3	3'296.3	-271.0	-7.6
Halbhartkäse mit Schimmelbildung	5.3	4.4	-0.9	-16.9	9.6	11.8	2.2	22.4
Caciocavallo, Fontina, Brà, u.a.	31.1	31.4	0.3	1.0	65.0	78.4	13.3	20.5
Tilsiter	9.5	8.6	-0.9	-9.6	27.9	32.8	4.8	17.3
Andere Halbhartkäse	1'048.4	1'270.6	222.2	21.2	2'868.5	3'238.9	370.4	12.9
Halbhartkäse, gerieben, pulverisiert	112.0	129.3	17.3	15.5	398.7	375.5	-23.2	-5.8
Total Halbhartkäse	1'206.3	1'444.3	238.0	19.7	3'369.8	3'737.4	367.5	10.9
Kräuterkäse (Schabziger)	0.7	11.1	10.4	1564.6	7.2	12.2	5.1	70.7
Hartkäse mit Schimmelbildung	1.3	1.3	0.0	0.0	3.0	3.0	-0.1	-3.0
Caciocavallo, Fontina, Brà, u.a. (HK)	15.7	21.9	6.2	39.7	47.2	55.3	8.1	17.1
Emmentaler	25.2	1.2	-24.0	-95.1	27.1	6.2	-20.9	-77.1
Andere Hartkäse	509.7	563.5	53.8	10.6	1'384.5	1'579.1	194.6	14.1
Hartkäse, gerieben, pulverisiert	76.1	73.1	-3.0	-4.0	179.6	234.4	54.8	30.5
Total Hartkäse	628.7	672.2	43.5	6.9	1'648.7	1'890.2	241.5	14.6
Grana/Parmiggiano	469.0	555.3	86.3	18.4	1'337.9	1'370.6	32.7	2.4
Extra Hartkäse	469.0	555.3	86.3	18.4	1'337.9	1'370.6	32.7	2.4
Schmelzkäse	356.8	460.8	103.9	29.1	1'124.9	1'191.2	66.3	5.9
Total	7'097.0	7'974.0	877.0	12.4	19'609.8	20'438.1	828.2	4.2

Quelle: Bundesamt für Zoll und Grenzsicherheit BAZG

Käseimport nach Ländern

März 2026

(t)												Total
	Mascarpone, Ricotta Romana	Mozzarella	Andere Frischkäse / Quark	Total Frischkäse / Quark	Danablu, Gorgonzola, Roquefort	Brie, Camembert, Reblochon	Andere Weichkäse	Total Weichkäse	Kräuterkäse	Hart- und Halbhartkäse	Schmelzkäse	
Deutschland	0.1	7.4	938.0	945.5	0.0	36.3	241.0	277.3		614.8	291.3	2'128.9
Frankreich	0.1	3.3	302.4	305.8	10.4	130.9	358.1	499.4	8.7	302.2	72.3	1'188.4
Italien	164.2	207.0	1'039.1	1'410.3	16.8	2.0	225.0	243.8	2.4	1'069.3	10.8	2'736.5
Niederlande		5.6	233.2	238.8			10.1	10.1		0.8		249.7
Belgien		7.0	44.1	51.1		0.8	26.3	27.2	0.0	256.0	0.0	334.2
Luxemburg												
Österreich			27.0	27.0		0.6	29.9	30.5		104.5	80.8	242.8
Grossbritannien		5.8		5.8			0.1	0.1		95.6		101.4
Dänemark			194.4	194.4			24.1	24.1		8.0	4.5	231.1
Norwegen										0.0	0.0	0.0
Schweden		0.0	0.0	0.0			0.0	0.0		0.5	0.0	0.5
Portugal		1.2	0.2	1.4			2.0	2.0		52.5	0.7	56.6
Spanien		0.6	2.5	3.1		0.2	0.3	0.4		19.4		23.0
Griechenland		0.0	3.4	3.4			211.9	211.9	0.0	11.5		226.8
Europa übrige	0.1		323.1	323.3			4.8	4.8		125.3	0.3	453.7
Total Europa	164.5	237.9	3'107.6	3'510.0	27.2	170.8	1'133.4	1'331.4	11.1	2'660.4	460.8	7'973.7
Kanada	0.0	0.0		0.0								0.0
USA										0.3		0.3
Nordamerika übrige												
Lateinamerika												
Afrika												
Asien			0.0	0.0						0.0		0.0
Australien												
Andere Länder										0.0		0.0
Total andere Länder	0.0	0.0	0.0	0.0						0.3		0.3
Total	164.5	237.9	3'107.6	3'510.0	27.2	170.8	1'133.4	1'331.4	11.1	2'660.7	460.8	7'974.0

Quelle: Bundesamt für Zoll und Grenzsicherheit BAZG

Käseimport nach Ländern

März 2025

(t)												Total
	Mascarpone, Ricotta Romana	Mozzarella	Andere Frischkäse / Quark	Total Frischkäse / Quark	Danablu, Gorgonzola, Roquefort	Brie, Camembert, Reblochon	Andere Weichkäse	Total Weichkäse	Kräuterkäse	Hart- und Halbhartkäse	Schmelzkäse	
Deutschland	0.1	15.4	774.5	789.9	0.1	27.1	246.3	273.5	0.0	470.9	210.3	1'744.6
Frankreich	0.1	6.7	319.7	326.5	14.8	166.8	316.5	498.1		170.4	85.9	1'080.8
Italien	137.3	224.7	973.2	1'335.2	13.8	3.1	191.9	208.8	0.7	955.7	9.0	2'509.4
Niederlande		20.6	159.4	180.0						0.1		180.1
Belgien		0.0	15.0	15.0		3.9	18.6	22.6	0.0	263.0	0.0	300.6
Luxemburg										7.8		7.8
Österreich		0.6	18.9	19.6		1.0	12.1	13.0		83.7	46.5	162.8
Grossbritannien		18.8	3.0	21.8			0.0	0.0		139.2		161.1
Dänemark			198.0	198.0			61.3	61.3		7.9	4.6	271.9
Norwegen			0.9	0.9							0.0	0.9
Schweden			0.1	0.1			0.0	0.0		2.8	0.0	2.8
Portugal	1.2	2.1	1.2	4.5			0.9	0.9		48.3	0.4	54.0
Spanien		0.0	1.8	1.8			0.2	0.2		28.9	0.0	30.9
Griechenland			2.9	2.9			175.1	175.1		5.4		183.4
Europa übrige	0.0	0.0	266.2	266.3			20.3	20.3		119.3	0.1	405.9
Total Europa	138.6	289.0	2'734.9	3'162.5	28.7	201.9	1'043.2	1'273.7	0.7	2'303.3	356.8	7'097.0
Kanada												
USA												
Nordamerika übrige												
Lateinamerika												
Afrika												
Asien										0.0		0.0
Australien												
Andere Länder												
Total andere Länder										0.0		0.0
Total	138.6	289.0	2'734.9	3'162.5	28.7	201.9	1'043.2	1'273.7	0.7	2'303.3	356.8	7'097.0

Quelle: Bundesamt für Zoll und Grenzsicherheit BAZG

Käseimport nach Ländern

Jan. - Mär. 2026

(t)	Käseimport nach Ländern											
	Mascarpone, Ricotta Romana	Mozzarella	Andere Frischkäse / Quark	Total Frischkäse / Quark	Danablu, Gorgonzola, Roquefort	Brie, Camembert, Reblochon	Andere Weichkäse	Total Weichkäse	Kräuterkäse	Hart- und Halbhartkäse	Schmelzkäse	Total
Deutschland	0.3	17.1	2'276.4	2'293.8	0.9	92.5	620.8	714.2		1'532.8	739.7	5'280.5
Frankreich	0.2	11.3	840.0	851.4	26.9	330.3	905.1	1'262.2	8.7	755.3	246.0	3'123.6
Italien	343.6	444.0	2'671.0	3'458.7	43.8	7.3	557.7	608.8	3.5	2'784.1	27.8	6'882.8
Niederlande		5.6	700.1	705.7		0.0	10.1	10.1		1.0		716.8
Belgien		13.0	159.1	172.0		1.7	78.7	80.4	0.0	750.8	3.7	1'006.9
Luxemburg												
Österreich			63.2	63.2		2.2	74.4	76.6		292.8	161.9	594.5
Grossbritannien		37.5		37.5			0.2	0.2		343.0		380.7
Dänemark		1.5	459.7	461.2			91.3	91.3		31.6	9.2	593.2
Norwegen			0.3	0.3						0.0	0.0	0.4
Schweden		0.0	0.0	0.0			0.0	0.0		1.0	0.0	1.0
Portugal	1.2	2.2	3.5	6.9			4.6	4.6		122.6	1.5	135.6
Spanien		1.3	6.8	8.0		0.5	0.3	0.8		74.5		83.3
Griechenland		0.0	7.4	7.4			419.0	419.0	0.0	20.1	0.0	446.6
Europa übrige	0.3		886.0	886.3			28.2	28.2		275.5	1.3	1'191.3
Total Europa	345.6	533.5	8'073.3	8'952.4	71.6	434.4	2'790.3	3'296.3	12.2	6'985.2	1'191.2	20'437.4
Kanada	0.0	0.0		0.0								0.0
USA										0.6		0.6
Nordamerika übrige												
Lateinamerika												
Afrika												
Asien			0.0	0.0						0.0	0.0	0.0
Australien												
Andere Länder										0.1	0.0	0.1
Total andere Länder	0.0	0.0	0.0	0.0						0.6	0.0	0.7
Total	345.6	533.5	8'073.3	8'952.4	71.6	434.4	2'790.3	3'296.3	12.2	6'985.9	1'191.2	20'438.1

Quelle: Bundesamt für Zoll und Grenzsicherheit BAZG

Käseimport nach Ländern

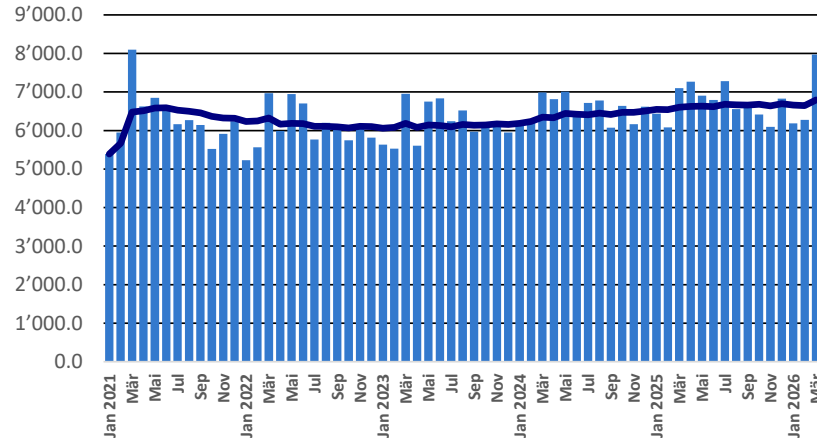
Jan. - Mär. 2025

(t)												
	Mascarpone, Ricotta Romana	Mozzarella	Andere Frischkäse / Quark	Total Frischkäse / Quark	Danablu, Gorgonzola, Roquefort	Brie, Camembert, Reblochon	Andere Weichkäse	Total Weichkäse	Kräuterkäse	Hart- und Halbhartkäse	Schmelzkäse	Total
Deutschland	3.1	54.7	2'160.5	2'218.3	0.1	80.0	661.5	741.6	2.6	1'338.0	697.0	4'997.4
Frankreich	0.1	22.1	834.1	856.2	38.8	539.0	899.6	1'477.4		491.1	260.0	3'084.7
Italien	323.5	576.0	2'538.1	3'437.6	43.9	9.6	533.9	587.4	4.6	2'632.3	30.1	6'691.9
Niederlande		20.6	431.6	452.2						0.5		452.6
Belgien		75.6	95.4	171.0		3.9	69.5	73.5	0.0	805.8	0.1	1'050.4
Luxemburg										7.8		7.8
Österreich		1.8	49.3	51.2		2.1	28.5	30.6		222.9	131.3	435.9
Grossbritannien		27.5	3.0	30.5			0.1	0.1		364.8	0.0	395.4
Dänemark		1.5	556.2	557.7			150.5	150.5		38.1	4.7	751.0
Norwegen			1.2	1.2						0.0	0.0	1.2
Schweden			0.1	0.1			0.0	0.0		3.0	0.0	3.2
Portugal	3.1	5.9	2.5	11.5			3.3	3.3		118.8	0.6	134.1
Spanien		0.0	3.7	3.7			0.6	0.6		65.4	0.0	69.7
Griechenland			13.7	13.7			463.4	463.4		9.1		486.2
Europa übrige	0.0	0.0	756.3	756.3			39.0	39.0		251.2	1.2	1'047.7
Total Europa	329.8	785.7	7'445.5	8'561.0	82.8	634.7	2'849.8	3'567.3	7.2	6'348.8	1'124.9	19'609.1
Kanada												
USA							0.0	0.0		0.4	0.0	0.4
Nordamerika übrige			0.2	0.2						0.0		0.3
Lateinamerika												
Afrika												
Asien			0.0	0.0						0.0		0.1
Australien												
Andere Länder												
Total andere Länder			0.2	0.2			0.0	0.0		0.5	0.0	0.8
Total	329.8	785.7	7'445.7	8'561.2	82.8	634.7	2'849.8	3'567.3	7.2	6'349.3	1'124.9	19'609.8

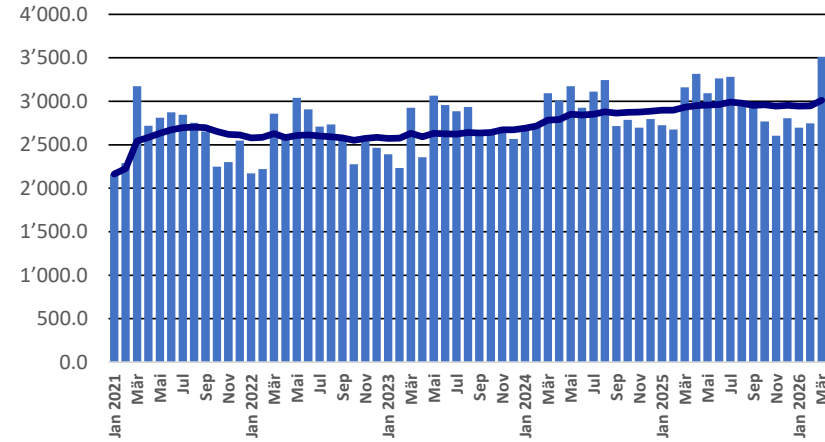
Quelle: Bundesamt für Zoll und Grenzsicherheit BAZG

Import ab 2022 - Mittelwert der letzten 12 Monate

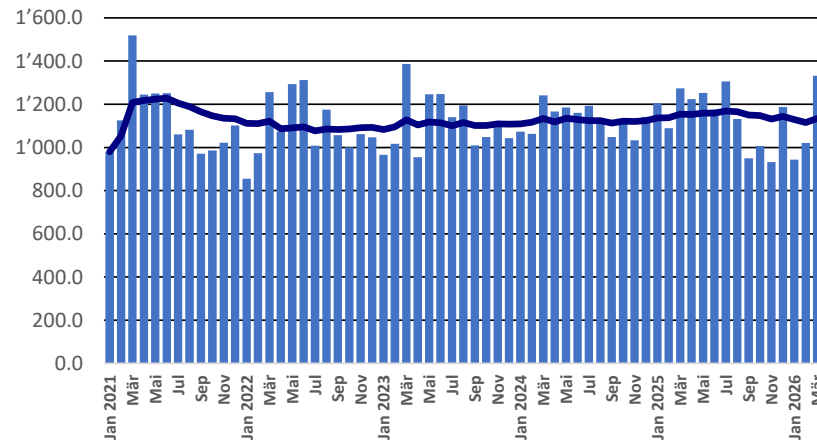
Total Käseimport



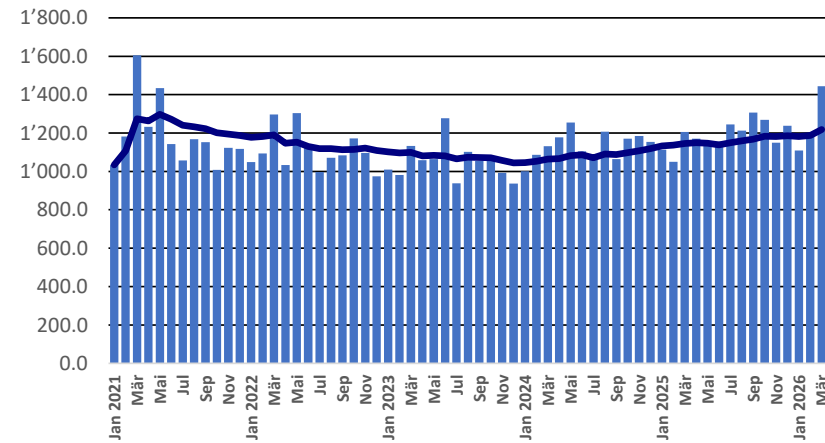
Frischkäse



Weichkäse

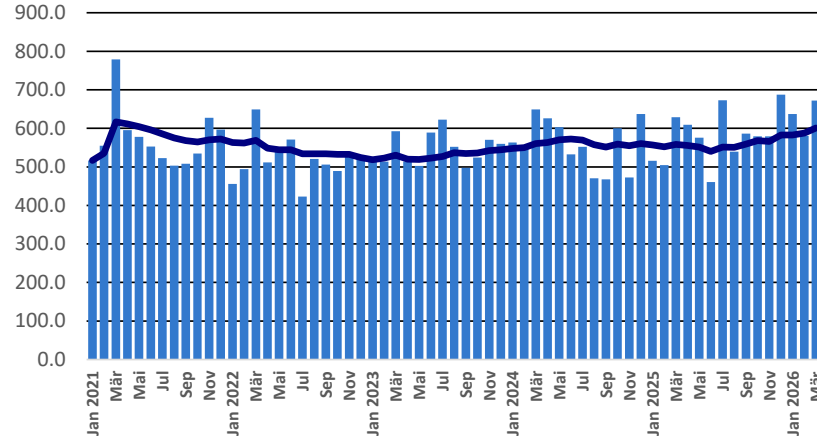


Halbhartkäse

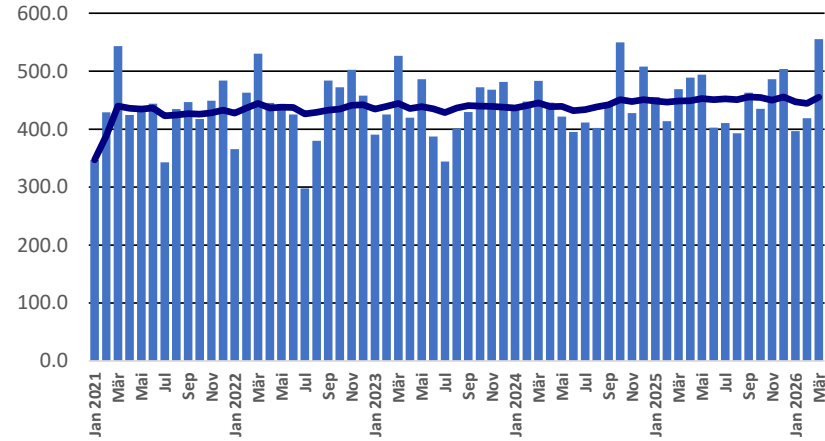


Import ab 2022 - Mittelwert der letzten 12 Monate

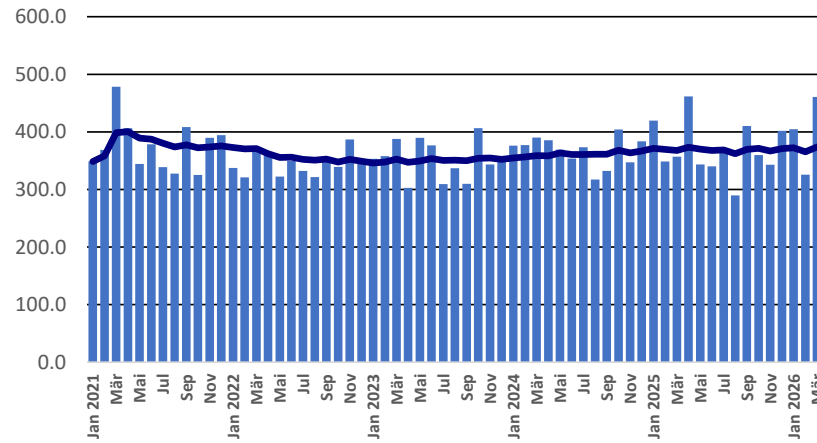
Hartkäse



Extrahartkäse

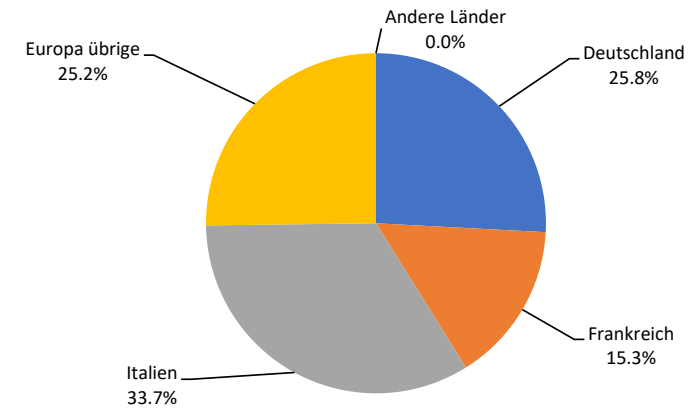


Schmelzkäse



Käseimport nach Ländern, Januar - März 2026

Total 20'438 Tonnen



Import andere Milchprodukte

Milchprodukte (t)	Monatliche Importe		Differenz zum Vorjahres-		Kumulierte Importe		Differenz zur Vorjahresperiode	
	März 2025	März 2026	Monat		Jan. - Mär. 2025	Jan. - Mär. 2026		
				(%)				(%)
Magermilch	24.4	0.2	-24.2	-99.4	325.5	0.5	-325.1	-99.9
Milch	2'519.3	2'265.9	-253.5	-10.1	6'659.6	6'370.5	-289.1	-4.3
Milch > 6% Fett	0.0	0.1	0.1	165.2	0.1	0.4	0.3	200.7
Rahm	131.9	88.3	-43.6	-33.0	359.7	315.6	-44.1	-12.2
Magermilchpulver	41.6	89.2	47.6	114.3	177.3	196.6	19.3	10.9
Milchpulver	461.5	242.5	-219.0	-47.5	1'257.6	551.2	-706.4	-56.2
Rahmpulver	0.2	19.7	19.4	7955.7	0.6	102.3	101.7	16562.9
Milch eingedickt	43.8	69.5	25.7	58.8	169.3	147.2	-22.0	-13.0
Rahm eingedickt	54.4	80.9	26.6	48.9	189.8	215.6	25.7	13.6
Jogurt	752.1	731.4	-20.8	-2.8	2'240.8	2'152.3	-88.5	-4.0
Andere Frischprodukte	10.4	16.5	6.1	58.9	42.8	46.4	3.7	8.6
Molke	529.3	560.9	31.6	6.0	1'602.9	1'933.6	330.7	20.6
Molkenpulver	4.9	2.0	-2.9	-58.5	11.7	30.0	18.2	155.0
Molke eingedickt	0.1	0.1	0.0	-27.7	0.4	0.4	0.0	-3.9
Butter (ohne entwässerte Butter)	2.0	2.1	0.2	7.6	75.2	89.6	14.4	19.2
Brotaufstrich auf Milchbasis	0.0	0.0	0.0	4700.0	0.1	0.1	0.0	9.8
Andere Fettstoffe aus Milch	100.7	87.9	-12.7	-12.6	310.7	249.1	-61.6	-19.8
Kaseine	22.9	55.1	32.2	140.6	105.6	113.7	8.1	7.6
Milchalbumin	110.7	150.4	39.8	35.9	419.8	429.9	10.1	2.4
Andere Albumine	1.1	0.1	-0.9	-88.4	2.1	1.8	-0.3	-13.3

Quelle: Bundesamt für Zoll und Grenzsicherheit BAZG

Milchprüfung (Kuhmilch)

Statistische Masszahlen [basierend auf allen Einzelergebnissen*]

März 2026

		Mittelwert	Standard-abw.	5%- Quantil	10%-Quantil	Median	90%-Quantil	95%-Quantil
Keimzahl	Anzahl Proben	1'000 Keime/ml	1'000 Keime/ml	1'000 Keime/ml	1'000 Keime/ml	1'000 Keime/ml	1'000 Keime/ml	1'000 Keime/ml
	30'799	9	120	1	2	4	11	17
Somatische Zellen	Anzahl Proben	1'000 Zellen/ml	1'000 Zellen/ml	1'000 Zellen/ml	1'000 Zellen/ml	1'000 Zellen/ml	1'000 Zellen/ml	1'000 Zellen/ml
	30'671	109	81	30	38	87	205	258
Gefrierpunkt	Anzahl Proben	°C	°C	°C	°C	°C	°C	°C
	30'853	-0.524	0.005	-0.532	-0.530	-0.525	-0.519	-0.517

* Berücksichtigt wurden alle Milchprüfungsproben, bei denen für ☐ das jeweilige Analysekriterium ein Ergebnis vorlag. Schweiz, ☐ ohne Frankreich (Zonenmilch) und Fürstentum Liechtenstein.☐

Verteilung Keimzahl / Bereiche in 1'000 Keime/ml aller Einzelergebnisse*

März 2026

Von- Bis	1 - 4	5 - 6	7 - 8	9 - 10	11 - 29	30 - 79	80 - 99	100 - 299	300 - 599	600 - 999	1'000 - 2'999	>= 3'000	Total Einzelergebnisse
Anzahl	15'616	6'762	3'547	1'580	2'625	468	33	110	26	8	17	7	30'799
%	50.70	21.96	11.52	5.13	8.52	1.52	0.11	0.36	0.08	0.03	0.06	0.02	100

Verteilung Somatische Zellen / Bereiche in 1'000 Zellen/ml aller Einzelergebnisse*

März 2026

Von- Bis	1 - 49	50 - 100	101 - 149	150 - 199	200 - 249	250 - 299	300 - 349	350 - 399	400 - 599	600 - 799	800 - 999	>= 1'000	Total Einzelergebnisse
Anzahl	5'949	11'946	6'235	3'239	1'615	795	375	225	228	44	15	5	30'671
%	19.40	38.95	20.33	10.56	5.27	2.59	1.22	0.73	0.74	0.14	0.05	0.02	100

Verteilung Gefrierpunkt / Bereiche in °C aller Einzelergebnisse*

März 2026

Von- Bis	>= -0.540	-0.539 - -0.536	-0.535 - -0.532	-0.531 - -0.528	-0.527 - -0.524	-0.523 - -0.520	-0.519 - -0.517	-0.516 - -0.512	-0.511 - -0.508	-0.507 - -0.504	-0.503 - -0.500	>= -0.499	Total Einzelergebnisse
Anzahl	21	203	1'580	5'984	10'732	8'459	2'566	1'004	143	75	26	60	30'853
%	0.07	0.66	5.12	19.40	34.78	27.42	8.32	3.25	0.46	0.24	0.08	0.19	100

Quellen: Süsselab AG Zollikofen, TSM Solutions GmbH Bern

Öffentlich-rechtliche Bewertung Ergebnisse Milchprüfung (Kuhmilch) Schweiz März 2026										
Kanton	Keimzahl (Anzahl Betriebe)									
	Keine Beanstandung		1. Beanstandung		2. Beanstandung		3. Beanstandung		Total Bewertungen	
	K-0	%	K-1B/4M	%	K-2B/4M	%	K-3B/4M	%	K-Total	%
AG	522	100.00	0	0.00	0	0.00	0	0.00	522	100
AI	242	99.59	1	0.41	0	0.00	0	0.00	243	100
AR	356	99.16	3	0.84	0	0.00	0	0.00	359	100
BE	4'088	99.80	5	0.12	3	0.07	0	0.00	4'096	100
BS/BL	204	100.00	0	0.00	0	0.00	0	0.00	204	100
FR	1'139	99.39	4	0.35	3	0.26	0	0.00	1'146	100
GE	4	100.00	0	0.00	0	0.00	0	0.00	4	100
GL	163	99.39	1	0.61	0	0.00	0	0.00	164	100
GR	483	99.79	0	0.00	1	0.21	0	0.00	484	100
JU	343	99.42	2	0.58	0	0.00	0	0.00	345	100
LU	1'632	99.76	4	0.24	0	0.00	0	0.00	1'636	100
NE	297	99.33	2	0.67	0	0.00	0	0.00	299	100
NW	200	99.50	1	0.50	0	0.00	0	0.00	201	100
OW	344	100.00	0	0.00	0	0.00	0	0.00	344	100
SG	1'734	99.71	5	0.29	0	0.00	0	0.00	1'739	100
SH	51	100.00	0	0.00	0	0.00	0	0.00	51	100
SO	344	99.71	1	0.29	0	0.00	0	0.00	345	100
SZ	525	99.43	3	0.57	0	0.00	0	0.00	528	100
TG	776	99.87	0	0.00	1	0.13	0	0.00	777	100
TI	76	100.00	0	0.00	0	0.00	0	0.00	76	100
UR	152	99.35	1	0.65	0	0.00	0	0.00	153	100
VD	581	99.83	1	0.17	0	0.00	0	0.00	582	100
VS	284	98.61	4	1.39	0	0.00	0	0.00	288	100
ZG	195	99.49	1	0.51	0	0.00	0	0.00	196	100
ZH	718	99.72	1	0.14	1	0.14	0	0.00	720	100
Total	15'453	99.68	40	0.26	9	0.06	0	0.00	15'502	100
F*	39	97.50	0	0.00	1	2.50	0	0.00	40	100
FL**	37	100.00	0	0.00	0	0.00	0	0.00	37	100
Total	15'529	99.68	40	0.26	10	0.06	0	0.00	15'579	100

Legende:

- K-0 Anzahl Betriebe ohne Beanstandung der Keimzahl beim Monatsergebnis*
im Untersuchungsmonat, d.h. Monatsergebnis <80'000 Keime/ml
- K-1B/4M Anzahl Betriebe mit der 1. Beanstandung der Keimzahl in 4 Monaten
- K-2B/4M Anzahl Betriebe mit der 2. Beanstandung der Keimzahl in 4 Monaten
- K-3B/4M Anzahl Betriebe mit der 3. Beanstandung der Keimzahl in 4 Monaten
- K-Total Total auf Keimzahl bewertete Betriebe

* Monatsergebnis = geometrischer Mittelwert des Analyseregnergebnisses aus der ersten und zweiten Probe eines Monats. Liegt ausnahmsweise nur ein Ergebnis vor, so gilt dieses als Monatswert.

- * F Proben aus Frankreich (Zonenmilch)
- ** FL Proben aus Fürstentum Liechtenstein

Quellen: Suisselab AG Zollikofen, TSM Solutions GmbH Bern

Öffentlich-rechtliche Bewertung Ergebnisse Milchprüfung (Kuhmilch) Schweiz												
März 2026												
Kanton	Somatische Zellen (Anzahl Betriebe)											
	Keine Beanstandung		1. Beanstandung		2. Beanstandung		3. Beanstandung		4. Beanstandung		Total Bewertungen	
	Z-0	%	Z-1B/5M	%	Z-2B/5M	%	Z-3B/5M	%	Z-4B/5M	%	Z-Total	%
AG	516	99.04	2	0.38	1	0.19	2	0.38	0	0.00	521	100
AI	243	100.00	0	0.00	0	0.00	0	0.00	0	0.00	243	100
AR	354	99.16	2	0.56	1	0.28	0	0.00	0	0.00	357	100
BE	4'051	99.09	30	0.73	5	0.12	2	0.05	0	0.00	4'088	100
BS/BL	204	100.00	0	0.00	0	0.00	0	0.00	0	0.00	204	100
FR	1'138	99.30	5	0.44	3	0.26	0	0.00	0	0.00	1'146	100
GE	4	100.00	0	0.00	0	0.00	0	0.00	0	0.00	4	100
GL	163	99.39	1	0.61	0	0.00	0	0.00	0	0.00	164	100
GR	481	99.38	3	0.62	0	0.00	0	0.00	0	0.00	484	100
JU	345	100.00	0	0.00	0	0.00	0	0.00	0	0.00	345	100
LU	1'627	99.57	3	0.18	4	0.24	0	0.00	0	0.00	1'634	100
NE	294	98.33	3	1.00	1	0.33	0	0.00	1	0.33	299	100
NW	199	99.00	1	0.50	0	0.00	1	0.50	0	0.00	201	100
OW	344	100.00	0	0.00	0	0.00	0	0.00	0	0.00	344	100
SG	1'723	99.25	12	0.69	1	0.06	0	0.00	0	0.00	1'736	100
SH	50	98.04	1	1.96	0	0.00	0	0.00	0	0.00	51	100
SO	343	99.42	1	0.29	0	0.00	1	0.29	0	0.00	345	100
SZ	527	100.00	0	0.00	0	0.00	0	0.00	0	0.00	527	100
TG	774	99.49	1	0.13	3	0.39	0	0.00	0	0.00	778	100
TI	73	96.05	2	2.63	1	1.32	0	0.00	0	0.00	76	100
UR	153	100.00	0	0.00	0	0.00	0	0.00	0	0.00	153	100
VD	577	99.31	1	0.17	3	0.52	0	0.00	0	0.00	581	100
VS	286	99.31	2	0.69	0	0.00	0	0.00	0	0.00	288	100
ZG	193	98.97	2	1.03	0	0.00	0	0.00	0	0.00	195	100
ZH	717	99.58	3	0.42	0	0.00	0	0.00	0	0.00	720	100
Total	15'379	99.32	75	0.48	23	0.15	6	0.04	1	0	15'484	100
F*	39	97.50	1	2.50	0	0.00	0	0.00	0	0.00	40	100
FL**	37	100.00	0	0.00	0	0.00	0	0.00	0	0.00	37	100
Total	15'455	99.32	76	0.49	23	0.15	6	0.04	1	0.01	15'561	100

Legende:

- Z-0 Anzahl Betriebe ohne Beanstandung bei den somatischen Zellen beim Monatsergebnis* im Untersuchungsmonat, d.h. Monatsergebnis <350'000 somatische Zellen/ml
- Z-1B/5M Anzahl Betriebe mit der 1. Beanstandung bei den somatischen Zellen in 5 Monaten
- Z-2B/5M Anzahl Betriebe mit der 2. Beanstandung bei den somatischen Zellen in 5 Monaten
- Z-3B/5M Anzahl Betriebe mit der 3. Beanstandung bei den somatischen Zellen in 5 Monaten
- Z-4B/5M Anzahl Betriebe mit der 4. Beanstandung bei den somatischen Zellen in 5 Monaten
- Z-Total Total auf somatische Zellen bewertete Betriebe

* Monatsergebnis = geometrischer Mittelwert des Analyseregnergebnisses aus der ersten und zweiten Probe eines Monats. Liegt ausnahmsweise nur ein Ergebnis vor, so gilt dieses als Monatswert.

- * F Proben aus Frankreich (Zonenmilch)
- ** FL Proben aus Fürstentum Liechtenstein

Quellen: Suisselab AG Zollikofen, TSM Solutions GmbH Bern

Öffentlich-rechtliche Bewertung Ergebnisse Milchprüfung (Kuhmilch) Schweiz März 2026						
Kanton	Hemmstoffe (Anzahl Betriebe)					
	Kein Hemmstoffnachweis		Hemmstoffnachweis		Total Bewertungen	
	H-0	%	H-1	%	H-total	%
AG	522	100.00	0	0.00	522	100
AI	243	100.00	0	0.00	243	100
AR	359	100.00	0	0.00	359	100
BE	4'099	99.95	2	0.05	4'101	100
BS/BL	205	100.00	0	0.00	205	100
FR	1'147	99.91	1	0.09	1'148	100
GE	4	100.00	0	0.00	4	100
GL	164	99.39	1	0.61	165	100
GR	484	100.00	0	0.00	484	100
JU	345	100.00	0	0.00	345	100
LU	1'636	100.00	0	0.00	1'636	100
NE	298	100.00	0	0.00	298	100
NW	201	100.00	0	0.00	201	100
OW	344	100.00	0	0.00	344	100
SG	1'739	100.00	0	0.00	1'739	100
SH	51	100.00	0	0.00	51	100
SO	345	100.00	0	0.00	345	100
SZ	531	100.00	0	0.00	531	100
TG	780	99.87	1	0.13	781	100
TI	76	100.00	0	0.00	76	100
UR	153	100.00	0	0.00	153	100
VD	584	99.83	1	0.17	585	100
VS	290	100.00	0	0.00	290	100
ZG	196	99.49	1	0.51	197	100
ZH	720	100.00	0	0.00	720	100
Total	15'516	99.95	7	0.05	15'523	100
F*	40	100.00	0	0.00	40	100
FL**	37	100.00	0	0.00	37	100
Total	15'593	99.96	7	0.04	15'600	100

Legende:

- H-0 Anzahl Betriebe ohne Hemmstoffnachweis im Untersuchungsmonat
- H-1 Anzahl Betriebe mit Hemmstoffnachweis im Untersuchungsmonat
- H-Total Total auf Hemmstoff untersuchte Betriebe

- * F Proben aus Frankreich (Zonenmilch)
- ** FL Proben aus Fürstentum Liechtenstein

Quellen: Suisselab AG Zollikofen, TSM Solutions GmbH Bern

Öffentlich-rechtliche Bewertung Ergebnisse Milchprüfung (Kuhmilch) Schweiz März 2026										
Kanton	Liefersperrern (Anzahl Betriebe)									
	Keime		Somatische Zellen		Hemmstoffe		Folgesperren		Total Sperren	
	Sp-K	%	Sp-Z	%	Sp-H	%	Sp-Folge	%	Sp-Total	%
AG	0	0.00	0	0.00	0	0.00	0	0.00	0	100
AI	0	0.00	0	0.00	0	0.00	0	0.00	0	100
AR	0	0.00	0	0.00	0	0.00	0	0.00	0	100
BE	0	0.00	0	0.00	2	100.00	0	0.00	2	100
BS/BL	0	0.00	0	0.00	0	0.00	0	0.00	0	100
FR	0	0.00	0	0.00	1	100.00	0	0.00	1	100
GE	0	0.00	0	0.00	0	0.00	0	0.00	0	100
GL	0	0.00	0	0.00	0	0.00	0	0.00	0	100
GR	0	0.00	0	0.00	0	0.00	0	0.00	0	100
JU	0	0.00	0	0.00	0	0.00	0	0.00	0	100
LU	0	0.00	0	0.00	0	0.00	0	0.00	0	100
NE	0	0.00	1	100.00	0	0.00	0	0.00	1	100
NW	0	0.00	0	0.00	0	0.00	0	0.00	0	100
OW	0	0.00	0	0.00	0	0.00	0	0.00	0	100
SG	0	0.00	0	0.00	0	0.00	1	100.00	1	100
SH	0	0.00	0	0.00	0	0.00	0	0.00	0	100
SO	0	0.00	0	0.00	0	0.00	0	0.00	0	100
SZ	0	0.00	0	0.00	0	0.00	0	0.00	0	100
TG	0	0.00	0	0.00	1	100.00	0	0.00	1	100
TI	0	0.00	0	0.00	0	0.00	0	0.00	0	100
UR	0	0.00	0	0.00	0	0.00	0	0.00	0	100
VD	0	0.00	0	0.00	1	100.00	0	0.00	1	100
VS	0	0.00	0	0.00	0	0.00	0	0.00	0	100
ZG	0	0.00	0	0.00	1	100.00	0	0.00	1	100
ZH	0	0.00	0	0.00	0	0.00	0	0.00	0	100
Total	0	0.00	1	12.50	6	75.00	1	12.50	8	100
F*	0	0	0	0	0	0	0	0	0	100
FL**	0	0	0	0	0	0	0	0	0	100
Total	0	0.00	1	12.50	6	75.00	1	12.50	8	100

Legende:

- Sp-K Anzahl Milchliefer Sperren aufgrund von 3 Beanstandungen bei der Keimzahl innerhalb von 4 Monaten
- Sp-Z Anzahl Milchliefer Sperren aufgrund von 4 Beanstandungen bei den somatischen Zellen innerhalb von 5 Monaten
- Sp-H Anzahl Milchliefer Sperren aufgrund von Hemmstoffnachweis
- Sp-Folge Anzahl Folgesperren im Rahmen vorangegangener Sperren
- Sp-Total Total Anzahl Milchliefer Sperren

- * F Proben aus Frankreich (Zonenmilch)
- ** FL Proben aus Fürstentum Liechtenstein

Quellen: Suiselab AG Zollikofen, TSM Solutions GmbH Bern

Privatrechtliche Bewertung Ergebnisse Milchprüfung (Kuhmilch) Schweiz																
März 2026																
Kanton	Keimzahl (Anzahl Betriebe)															
	Keine Beanstandung*				1. Beanstandung*		2. Beanstandung*		3. Beanstandung*		4. Beanstandung*		5. Beanstandung*		Total Bewertungen*	
	K-0≤10	%	K-0>10	%	K-1B/5M	%	K-2B/5M	%	K-3B/5M	%	K-4B/5M	%	K-5B/5M	%	K-Total	%
AG	411	78.74	105	20.11	3	0.57	1	0.19	1	0.19	1	0.19	0	0.00	522	100
AI	199	81.89	38	15.64	2	0.82	4	1.65	0	0.00	0	0.00	0	0.00	243	100
AR	310	86.35	44	12.26	1	0.28	2	0.56	0	0.00	2	0.56	0	0.00	359	100
BE	3'504	85.48	548	13.37	21	0.51	14	0.34	6	0.15	4	0.10	2	0.05	4'099	100
BS/BL	158	77.07	45	21.95	2	0.98	0	0.00	0	0.00	0	0.00	0	0.00	205	100
FR	966	84.29	163	14.22	9	0.79	6	0.52	1	0.09	1	0.09	0	0.00	1'146	100
GE	3	75.00	1	25.00	0	0.00	0	0.00	0	0.00	0	0.00	0	0.00	4	100
GL	142	86.59	20	12.20	1	0.61	1	0.61	0	0.00	0	0.00	0	0.00	164	100
GR	416	86.13	61	12.63	2	0.41	4	0.83	0	0.00	0	0.00	0	0.00	483	100
JU	262	75.94	76	22.03	4	1.16	1	0.29	2	0.58	0	0.00	0	0.00	345	100
LU	1'381	84.41	240	14.67	8	0.49	4	0.24	2	0.12	0	0.00	1	0.06	1'636	100
NE	236	79.19	54	18.12	4	1.34	4	1.34	0	0.00	0	0.00	0	0.00	298	100
NW	177	88.06	22	10.95	1	0.50	1	0.50	0	0.00	0	0.00	0	0.00	201	100
OW	301	87.50	39	11.34	3	0.87	0	0.00	1	0.29	0	0.00	0	0.00	344	100
SG	1'548	89.12	172	9.90	8	0.46	8	0.46	1	0.06	0	0.00	0	0.00	1'737	100
SH	39	76.47	11	21.57	1	1.96	0	0.00	0	0.00	0	0.00	0	0.00	51	100
SO	268	77.68	73	21.16	2	0.58	1	0.29	1	0.29	0	0.00	0	0.00	345	100
SZ	442	83.71	80	15.15	2	0.38	4	0.76	0	0.00	0	0.00	0	0.00	528	100
TG	653	83.83	115	14.76	8	1.03	2	0.26	0	0.00	1	0.13	0	0.00	779	100
TI	63	82.89	12	15.79	1	1.32	0	0.00	0	0.00	0	0.00	0	0.00	76	100
UR	140	91.50	11	7.19	0	0.00	2	1.31	0	0.00	0	0.00	0	0.00	153	100
VD	464	79.45	115	19.69	1	0.17	4	0.68	0	0.00	0	0.00	0	0.00	584	100
VS	225	77.85	58	20.07	4	1.38	1	0.35	0	0.00	0	0.00	1	0.35	289	100
ZG	139	70.92	55	28.06	0	0.00	2	1.02	0	0.00	0	0.00	0	0.00	196	100
ZH	587	81.53	125	17.36	5	0.69	2	0.28	1	0.14	0	0.00	0	0.00	720	100
Total	13'034	84.05	2'283	14.72	93	0.60	68	0.44	16	0.10	9	0.06	4	0.03	15'507	100
F*	19	47.50	19	47.50	0	0.00	1	2.50	0	0.00	1	2.50	0	0.00	40	100
FL**	31	83.78	6	16.22	0	0.00	0	0.00	0	0.00	0	0.00	0	0.00	37	100
Total	13'084	83.96	2'308	14.81	93	0.60	69	0.44	16	0.10	10	0.06	4	0.03	15'584	100

Legende:

- K-0≤10 Anzahl Betriebe ohne privatrechtliche Beanstandung der Keimzahl im Untersuchungsmonat; das schlechtere Ergebnis aus der ersten und letzten Probe im Untersuchungsmonat hatte ≤ 10'000 Keime/ml
- K-0>10 Anzahl Betriebe ohne privatrechtliche Beanstandung der Keimzahl im Untersuchungsmonat; das schlechtere Ergebnis aus der ersten und letzten Probe im Untersuchungsmonat hatte zwischen >10'000 und ≤ 79'000 Keime/ml
- K-1B/5M Anzahl Betriebe mit der 1. Beanstandung der Keimzahl in 5 Monaten
- K-2B/5M Anzahl Betriebe mit der 2. Beanstandung der Keimzahl in 5 Monaten
- K-3B/5M Anzahl Betriebe mit der 3. Beanstandung der Keimzahl in 5 Monaten
- K-4B/5M Anzahl Betriebe mit der 4. Beanstandung der Keimzahl in 5 Monaten
- K-5B/5M Anzahl Betriebe mit der 5. Beanstandung und mehr der Keimzahl in 5 Monaten
- K-Total Total auf Keimzahl bewertete Betriebe

* Bewertungen und Beanstandungen gemäss der Vereinbarung (Fromarte/VMI/SMP) zur Ausgestaltung der Milchkaufverträge vom 15.12.2015

- * F Proben aus Frankreich (Zonenmilch)
- ** FL Proben aus Fürstentum Liechtenstein

Quellen: Suiselab AG Zollikofen, TSM Solutions GmbH Bern

Privatrechtliche Bewertung Ergebnisse Milchprüfung (Kuhmilch) Schweiz																
März 2026																
Kanton	Somatische Zellen (Anzahl Betriebe)															
	Keine Beanstandung*				1. Beanstandung*		2. Beanstandung*		3. Beanstandung*		4. Beanstandung*		5. Beanstandung*		Total Bewertungen*	
	Z-0≤100	%	Z-0>100	%	Z-1B/5M	%	Z-2B/5M	%	Z-3B/5M	%	Z-4B/5M	%	Z-5B/5M	%	Z-Total	%
AG	141	27.06	353	67.75	16	3.07	7	1.34	2	0.38	2	0.38	0	0.00	521	100
AI	88	36.21	147	60.49	4	1.65	4	1.65	0	0.00	0	0.00	0	0.00	243	100
AR	160	44.82	185	51.82	9	2.52	2	0.56	1	0.28	0	0.00	0	0.00	357	100
BE	2'327	56.89	1'639	40.07	74	1.81	34	0.83	10	0.24	6	0.15	0	0.00	4'090	100
BS/BL	81	39.51	118	57.56	3	1.46	3	1.46	0	0.00	0	0.00	0	0.00	205	100
FR	575	50.22	534	46.64	27	2.36	4	0.35	5	0.44	0	0.00	0	0.00	1'145	100
GE	1	25.00	3	75.00	0	0.00	0	0.00	0	0.00	0	0.00	0	0.00	4	100
GL	95	57.93	64	39.02	3	1.83	1	0.61	1	0.61	0	0.00	0	0.00	164	100
GR	261	54.04	211	43.69	8	1.66	3	0.62	0	0.00	0	0.00	0	0.00	483	100
JU	164	47.54	170	49.28	6	1.74	3	0.87	2	0.58	0	0.00	0	0.00	345	100
LU	747	45.72	843	51.59	24	1.47	12	0.73	6	0.37	1	0.06	1	0.06	1'634	100
NE	131	43.96	154	51.68	5	1.68	5	1.68	2	0.67	1	0.34	0	0.00	298	100
NW	100	49.75	98	48.76	2	1.00	0	0.00	1	0.50	0	0.00	0	0.00	201	100
OW	156	45.35	182	52.91	3	0.87	2	0.58	1	0.29	0	0.00	0	0.00	344	100
SG	798	45.99	887	51.12	32	1.84	16	0.92	1	0.06	1	0.06	0	0.00	1'735	100
SH	12	23.53	36	70.59	1	1.96	2	3.92	0	0.00	0	0.00	0	0.00	51	100
SO	117	33.91	209	60.58	8	2.32	4	1.16	7	2.03	0	0.00	0	0.00	345	100
SZ	266	50.47	250	47.44	7	1.33	2	0.38	1	0.19	1	0.19	0	0.00	527	100
TG	240	30.77	513	65.77	20	2.56	3	0.38	2	0.26	2	0.26	0	0.00	780	100
TI	31	40.79	40	52.63	2	2.63	2	2.63	1	1.32	0	0.00	0	0.00	76	100
UR	97	63.40	53	34.64	3	1.96	0	0.00	0	0.00	0	0.00	0	0.00	153	100
VD	278	47.68	291	49.91	5	0.86	6	1.03	3	0.51	0	0.00	0	0.00	583	100
VS	168	58.13	111	38.41	6	2.08	4	1.38	0	0.00	0	0.00	0	0.00	289	100
ZG	78	40.00	112	57.44	5	2.56	0	0.00	0	0.00	0	0.00	0	0.00	195	100
ZH	227	31.53	462	64.17	20	2.78	8	1.11	2	0.28	1	0.14	0	0.00	720	100
Total	7'339	47.39	7'665	49.49	293	1.89	127	0.82	48	0.31	15	0.10	1	0	15'488	100
F*	9	22.50	29	72.50	0	0.00	2	5.00	0	0.00	0	0.00	0	0.00	40	100
FL**	12	32.43	25	67.57	0	0.00	0	0.00	0	0.00	0	0.00	0	0.00	37	100
Total	7'360	47.29	7'719	49.59	293	1.88	129	0.83	48	0.31	15	0.10	1	0.01	15'565	100

Legende:

- Z-0≤100 Anzahl Betriebe ohne privatrechtliche Beanstandung bei den somatischen Zellen im Untersuchungsmonat, d.h. das schlechtere Ergebnis aus der ersten und letzten Probe im Untersuchungsmonat hatte ≤ 100'000 somatische Zellen/ml
- Z-0>100 Anzahl Betriebe ohne privatrechtliche Beanstandung bei den somatischen Zellen im Untersuchungsmonat; das schlechtere Ergebnis aus der ersten und letzten Probe im Untersuchungsmonat hatte zwischen >100'000 und ≤349'000 somatische Zellen/ml
- Z-1B/5M Anzahl Betriebe mit der 1. Beanstandung bei den somatischen Zellen in 5 Monaten
- Z-2B/5M Anzahl Betriebe mit der 2. Beanstandung bei den somatischen Zellen in 5 Monaten
- Z-3B/5M Anzahl Betriebe mit der 3. Beanstandung bei den somatischen Zellen in 5 Monaten
- Z-4B/5M Anzahl Betriebe mit der 4. Beanstandung bei den somatischen Zellen in 5 Monaten
- Z-5B/5M Anzahl Betriebe mit der 5. Beanstandung bei den somatischen Zellen in 5 Monaten
- Z-Total Total auf somatische Zellen bewertete Betriebe

* Bewertungen und Beanstandungen gemäss der Vereinbarung (Fromarte/VMI/SMP) zur Ausgestaltung der Milchkaufverträge vom 15.12.2015

- * F Proben aus Frankreich (Zonenmilch)
- ** FL Proben aus Fürstentum Liechtenstein

Quellen: Suisselab AG Zollikofen, TSM Solutions GmbH Bern

Privatrechtliche Bewertung Ergebnisse Milchprüfung (Kuhmilch) Schweiz März 2026									
Kanton	Hemmstoffe (Anzahl Betriebe)								
	Keine Beanstandung*		1. Beanstandung*		2. Beanstandung*		Total Bewertungen*		
	H-0	%	H-1B/12M	%	H-2B/12M	%	H-Total	%	
AG	522	100.00	0	0.00	0	0.00	522	100.00	
AI	243	100.00	0	0.00	0	0.00	243	100.00	
AR	359	100.00	0	0.00	0	0.00	359	100.00	
BE	4'099	99.95	2	0.05	0	0.00	4'101	100.00	
BS/BL	205	100.00	0	0.00	0	0.00	205	100.00	
FR	1'147	99.91	1	0.09	0	0.00	1'148	100.00	
GE	4	100.00	0	0.00	0	0.00	4	100.00	
GL	164	99.39	1	0.61	0	0.00	165	100.00	
GR	484	100.00	0	0.00	0	0.00	484	100.00	
JU	345	100.00	0	0.00	0	0.00	345	100.00	
LU	1'636	100.00	0	0.00	0	0.00	1'636	100.00	
NE	298	100.00	0	0.00	0	0.00	298	100.00	
NW	201	100.00	0	0.00	0	0.00	201	100.00	
OW	344	100.00	0	0.00	0	0.00	344	100.00	
SG	1'739	100.00	0	0.00	0	0.00	1'739	100.00	
SH	51	100.00	0	0.00	0	0.00	51	100.00	
SO	345	100.00	0	0.00	0	0.00	345	100.00	
SZ	531	100.00	0	0.00	0	0.00	531	100.00	
TG	780	99.87	1	0.13	0	0.00	781	100.00	
TI	76	100.00	0	0.00	0	0.00	76	100.00	
UR	153	100.00	0	0.00	0	0.00	153	100.00	
VD	584	99.83	1	0.17	0	0.00	585	100.00	
VS	290	100.00	0	0.00	0	0.00	290	100.00	
ZG	196	99.49	1	0.51	0	0.00	197	100.00	
ZH	720	100.00	0	0.00	0	0.00	720	100.00	
Total	15'516	99.95	7	0.05	0	0.00	15'523	100.00	
F*	40	100.00	0	0.00	0	0.00	40	100.00	
FL**	37	100.00	0	0.00	0	0.00	37	100.00	
Total	15'593	99.96	7	0.04	0	0.00	15'600	100.00	

Legende:

- H-0 Anzahl Betriebe ohne Hemmstoffnachweis in sämtlichen Proben im Untersuchungsmonat (keine privatrechtliche Beanstandung)
- H-1B/12M Anzahl Betriebe mit der 1. Beanstandung wegen Hemmstoffnachweis in 12 Monaten
- H-2B/12M Anzahl Betriebe mit der 2. Beanstandung und mehr wegen Hemmstoffnachweis in 12 Monaten
- H-Total Total auf Hemmstoff bewertete Betriebe

* Bewertungen und Beanstandungen gemäss der Vereinbarung (Fromarte/VMI/SMP) zur Ausgestaltung der Milchkaufverträge vom 15.12.2015

- * F Proben aus Frankreich (Zonenmilch)
- ** FL Proben aus Fürstentum Liechtenstein

Quellen: Suiselab AG Zollikofen, TSM Solutions GmbH Bern

Privatrechtliche Bewertung Ergebnisse Milchprüfung (Kuhmilch) Schweiz März 2026								
Kanton	Gefrierpunkt (Anzahl Betriebe)							
	Keine Beanstandung*		Beanstandung ohne Sanktionen*		Beanstandung mit Sanktionen*		Total Bewertungen*	
	G-0	%	G-B	%	G-BS	%	G-Total	%
AG	469	89.85	41	7.85	12	2.30	522	100
AI	228	93.83	5	2.06	10	4.12	243	100
AR	347	96.66	8	2.23	4	1.11	359	100
BE	3'819	93.24	182	4.44	95	2.32	4'096	100
BS/BL	183	89.27	14	6.83	8	3.90	205	100
FR	1'082	94.33	45	3.92	20	1.74	1'147	100
GE	4	100.00	0	0.00	0	0.00	4	100
GL	158	96.34	3	1.83	3	1.83	164	100
GR	453	93.79	18	3.73	12	2.48	483	100
JU	312	90.43	19	5.51	14	4.06	345	100
LU	1'516	92.78	81	4.96	37	2.26	1'634	100
NE	283	94.97	10	3.36	5	1.68	298	100
NW	190	94.53	7	3.48	4	1.99	201	100
OW	330	95.93	9	2.62	5	1.45	344	100
SG	1'634	93.96	50	2.88	55	3.16	1'739	100
SH	47	92.16	1	1.96	3	5.88	51	100
SO	314	91.01	18	5.22	13	3.77	345	100
SZ	512	96.60	11	2.08	7	1.32	530	100
TG	723	92.69	30	3.85	27	3.46	780	100
TI	74	97.37	1	1.32	1	1.32	76	100
UR	152	99.35	1	0.65	0	0.00	153	100
VD	534	91.60	33	5.66	16	2.74	583	100
VS	277	95.52	6	2.07	7	2.41	290	100
ZG	181	92.35	3	1.53	12	6.12	196	100
ZH	667	92.64	37	5.14	16	2.22	720	100
Total	14'489	93.43	633	4.08	386	2.49	15'508	100
F*	37	92.50	3	7.50	0	0.00	40	100
FL**	32	86.49	3	8.11	2	5.41	37	100
Total	14'558	93.41	639	4.10	388	2.49	15'585	100

Legende:

- G-0 Anzahl Betriebe ohne Beanstandung des Gefrierpunkts in der ersten und letzten Probe im Untersuchungsmonat, Wert ≤ -0.520 °C
- G-B Anzahl Betriebe mit Beanstandung des Gefrierpunkts, ohne Sanktionen, Wert zwischen > -0.520 °C und < -0.516 °C
- G-BS Anzahl Betriebe mit Beanstandung des Gefrierpunkts, mit Sanktionen, Wert ≥ -0.516 °C
- G-Total Total auf den Gefrierpunkt bewertete Betriebe

* Bewertungen und Beanstandungen gemäss der Vereinbarung (Fromarte/VMI/SMP) zur Ausgestaltung der Milchkaufverträge vom 15.12.2015. Ab 01.11.2020 unter Berücksichtigung der Adaptionwerte beim Kriterium "Gefrierpunkt" gemäss Ergänzung zur Vereinbarung zur Ausgestaltung der Milchkaufverträge.

- * F Proben aus Frankreich (Zonenmilch)
- ** FL Proben aus Fürstentum Liechtenstein

Quellen: Suisselab AG Zollikofen, TSM Solutions GmbH Bern

Q75 plus 4m°C: -0.517

Statistisch berechneter Wert aufgrund der jeweils höheren Einzelergebnisse der zwei Monatsproben je Betrieb.

Privatrechtliche Zuschläge und Abzüge* Milchprüfung (Kuhmilch) Schweiz März 2026								
Kanton	Zuschlag/Abzug* (Anzahl Betriebe)							
	Zuschlag	%	± 0	%	Abzug	%	Total	%
AG	112	21.46	380	72.80	30	5.75	522	100
AI	75	30.86	155	63.79	13	5.35	243	100
AR	141	39.17	202	56.11	17	4.72	360	100
BE	1'989	48.51	1'948	47.51	163	3.98	4'100	100
BS/BL	60	29.27	137	66.83	8	3.90	205	100
FR	497	43.33	598	52.14	52	4.53	1'147	100
GE	1	25.00	3	75.00	0	0.00	4	100
GL	81	49.39	75	45.73	8	4.88	164	100
GR	226	46.69	242	50.00	16	3.31	484	100
JU	133	38.55	194	56.23	18	5.22	345	100
LU	635	38.79	943	57.61	59	3.60	1'637	100
NE	111	37.25	167	56.04	20	6.71	298	100
NW	92	45.77	104	51.74	5	2.49	201	100
OW	138	40.12	196	56.98	10	2.91	344	100
SG	723	41.58	951	54.69	65	3.74	1'739	100
SH	11	21.57	36	70.59	4	7.84	51	100
SO	87	25.22	236	68.41	22	6.38	345	100
SZ	236	44.44	278	52.35	17	3.20	531	100
TG	206	26.41	535	68.59	39	5.00	780	100
TI	27	35.53	44	57.89	5	6.58	76	100
UR	89	58.17	59	38.56	5	3.27	153	100
VD	233	39.90	332	56.85	19	3.25	584	100
VS	136	46.90	138	47.59	16	5.52	290	100
ZG	59	29.95	130	65.99	8	4.06	197	100
ZH	188	26.11	493	68.47	39	5.42	720	100
Total	6'286	40.50	8'576	55.26	658	4.24	15'520	100
F*	7	17.50	29	72.50	4	10.00	40	100
FL**	11	29.73	26	70.27		0.00	37	100
Total	6'304	40.42	8'631	55.34	662	4.24	15'597	100

Legende:

- Zuschlag Erfüllte Grundanforderungen für den Zuschlag von 0.5 Rappen, ohne Berücksichtigung der käsespezifischen Anforderungen (Anzahl Betriebe)
- ± 0 Anzahl Betriebe ohne Zuschlagsberechtigung und ohne Abzug im Untersuchungsmonat
- Abzug Total Betriebe mit Abzug im Untersuchungsmonat
- Total Total im Untersuchungsmonat bewertete Betriebe

* Bewertungen und Beanstandungen gemäss der Vereinbarung (Fromarte/VMI/SMP) zur Ausgestaltung der Milchkaufverträge vom 15.12.2015. Ab 01.11.2020 unter Berücksichtigung der Adaptionswerte beim Kriterium "Gefrierpunkt" gemäss Ergänzung zur Vereinbarung zur Ausgestaltung der Milchkaufverträge.

- * F Proben aus Frankreich (Zonenmilch)
- ** FL Proben aus Fürstentum Liechtenstein

Quellen: Suisselab AG Zollikofen, TSM Solutions GmbH Bern

Gehaltswerte Kuhmilch nach Kanton Seite 1/2

Kanton	Inhaltsstoffe	Jan g/kg	Feb g/kg	Mar g/kg	Apr g/kg	May g/kg	Jun g/kg	Jul g/kg	Aug g/kg	Sep g/kg	Oct g/kg	Nov g/kg	Dec g/kg	Jahresdurchschnitt g/kg
Aargau	Fett	45.3	44.4	43.8										44.5
	Eiweiss	35.2	34.3	33.9										34.5
	Total	80.5	78.7	77.7										79.0
Appenzell Ausserrhoden	Fett	42.6	42.3	42.0										42.3
	Eiweiss	35.6	35.0	34.7										35.1
	Total	78.2	77.3	76.7										77.4
Appenzell Innerrhoden	Fett	43.0	42.7	42.5										42.7
	Eiweiss	35.4	34.8	34.7										35.0
	Total	78.4	77.5	77.2										77.7
Baselland	Fett	45.0	43.8	43.7										44.2
	Eiweiss	34.2	33.2	33.2										33.5
	Total	79.2	77.0	76.9										77.7
Bern	Fett	44.0	43.5	42.9										43.5
	Eiweiss	34.5	33.8	33.5										33.9
	Total	78.5	77.3	76.4										77.4
Freiburg	Fett	42.5	41.9	41.4										41.9
	Eiweiss	34.4	33.7	33.4										33.8
	Total	76.9	75.6	74.8										75.8
Genf	Fett	43.3	43.1	43.2										43.2
	Eiweiss	36.3	35.1	35.0										35.5
	Total	79.6	78.2	78.2										78.7
Glarus	Fett	40.6	40.7	40.2										40.5
	Eiweiss	33.4	32.9	32.9										33.1
	Total	74.0	73.6	73.1										73.6
Graubünden	Fett	39.7	40.0	39.7										39.8
	Eiweiss	32.6	32.6	32.7										32.6
	Total	72.3	72.6	72.4										72.4
Jura	Fett	42.3	41.8	41.5										41.9
	Eiweiss	34.0	33.2	33.1										33.4
	Total	76.3	75.0	74.6										75.3
Luzern	Fett	44.3	43.5	43.1										43.6
	Eiweiss	35.6	34.8	34.4										34.9
	Total	79.9	78.3	77.5										78.6
Neuenburg	Fett	41.7	40.9	40.9										41.2
	Eiweiss	34.3	33.7	33.7										33.9
	Total	76.0	74.6	74.6										75.1
Nidwalden	Fett	42.8	42.5	41.7										42.3
	Eiweiss	35.5	34.8	34.2										34.8
	Total	78.3	77.3	75.9										77.2
Obwalden	Fett	42.6	42.4	41.8										42.3
	Eiweiss	35.1	34.5	34.2										34.6
	Total	77.7	76.9	76.0										76.9
Schaffhausen	Fett	44.9	44.0	43.8										44.2
	Eiweiss	34.9	34.1	33.8										34.3
	Total	79.8	78.1	77.6										78.5

Quellen: Suissselab AG Zollikofen, TSM Solutions GmbH Bern

Die Angaben werden aus allen Proben (automatisch und handgefasste Proben), welche im Rahmen der Milchprüfung untersucht werden, ermittelt (Medianwert).

Gehaltswerte Kuhmilch nach Kanton Seite 2/2

Kanton	Inhaltsstoffe	Jan g/kg	Feb g/kg	Mar g/kg	Apr g/kg	May g/kg	Jun g/kg	Jul g/kg	Aug g/kg	Sep g/kg	Oct g/kg	Nov g/kg	Dec g/kg	Jahresdurchschnitt g/kg
Schwyz	Fett	42.8	42.3	41.8										42.3
	Eiweiss	35.4	34.7	34.1										34.7
	Total	78.2	77.0	75.9										77.0
Solothurn	Fett	45.0	44.2	43.8										44.3
	Eiweiss	34.8	33.9	33.6										34.1
	Total	79.8	78.1	77.4										78.4
St. Gallen	Fett	43.3	42.7	42.1										42.7
	Eiweiss	35.6	34.8	34.5										35.0
	Total	78.9	77.5	76.6										77.7
Tessin	Fett	41.0	40.1	40.5										40.5
	Eiweiss	33.6	33.0	33.1										33.2
	Total	74.6	73.1	73.6										73.8
Thurgau	Fett	44.3	43.6	42.8										43.6
	Eiweiss	35.5	34.8	34.4										34.9
	Total	79.8	78.4	77.2										78.5
Uri	Fett	41.5	41.3	41.2										41.3
	Eiweiss	34.2	33.9	34.1										34.1
	Total	75.7	75.2	75.3										75.4
Waadt	Fett	41.3	40.8	40.3										40.8
	Eiweiss	34.3	33.5	33.4										33.7
	Total	75.6	74.3	73.7										74.5
Wallis	Fett	38.1	38.1	38.5										38.2
	Eiweiss	32.3	32.3	32.5										32.4
	Total	70.4	70.4	71.0										70.6
Zug	Fett	43.2	42.8	42.2										42.7
	Eiweiss	35.4	34.7	34.2										34.8
	Total	78.6	77.5	76.4										77.5
Zurich	Fett	44.5	43.9	43.0										43.8
	Eiweiss	35.1	34.5	33.9										34.5
	Total	79.6	78.4	76.9										78.3
Durchschnittsgehalt	Fett	43.4	42.8	42.3										42.8
Schweiz	Eiweiss	34.8	34.1	33.8										34.2
	Total	78.2	76.9	76.1										77.1
Durchschnittsgehalt	Fett	42.6	42.1	41.7	41.0	40.7	40.4	40.5	40.6	41.1	41.7	42.7	43.1	41.5
Schweiz Vorjahr	Eiweiss	34.3	34.0	33.7	33.9	34.0	33.4	33.1	33.4	34.2	35.3	35.2	34.8	34.1
	Total	76.9	76.1	75.4	74.9	74.7	73.8	73.6	74.0	75.3	77.0	77.9	77.9	75.6
Frankreich (Zonenmilch)	Fett	42.3	41.5	40.9										41.6
	Eiweiss	35.2	34.7	34.6										34.8
	Total	77.5	76.1	75.5										76.4
Fürstentum Liechtenstein	Fett	43.8	43.4	42.4										43.2
	Eiweiss	34.6	34.1	33.4										34.0
	Total	78.3	77.5	75.8										77.2
Durchschnittsgehalt	Fett	43.4	42.8	42.3										42.8
Total	Eiweiss	34.8	34.1	33.8										34.2
	Total	78.2	76.9	76.1										77.1
Durchschnittsgehalt	Fett	42.6	42.1	41.7	40.9	40.7	40.4	40.5	40.6	41.1	41.7	42.7	43.1	41.5
Total Vorjahr	Eiweiss	34.3	34.0	33.7	33.9	34.0	33.4	33.1	33.4	34.2	35.3	35.2	34.8	34.1
	Total	76.9	76.1	75.4	74.8	74.7	73.8	73.6	74.0	75.3	77.0	77.9	77.9	75.6

Quellen: SuisseLab AG Zollikofen, TSM Solutions GmbH Bern

Die Angaben werden aus allen Proben (automatisch und handgefasste Proben), welche im Rahmen der Milchprüfung untersucht werden, ermittelt (Medianwert).

Milchprüfung anderer Säugetierarten (Büffel, Schafe, Ziegen)

Statistische Masszahlen [basierend auf allen Einzelergebnissen*]

März 2026

Keimzahl	Anzahl Proben	Mittelwert	Standard-abw.	5%- Quantil	10%-Quantil	Median	90%-Quantil	95%-Quantil
		1'000 Keime/ml	1'000 Keime/ml	1'000 Keime/ml	1'000 Keime/ml	1'000 Keime/ml	1'000 Keime/ml	1'000 Keime/ml
	389	66	331	3	4	13	59	122

Verteilung Keimzahl / Bereiche in 1'000 Keime/ml aller Einzelergebnisse*

März 2026

Von- Bis	1 - 9	10 - 49	50 - 99	100 - 199	200 - 299	300 - 399	400 - 499	500 - 999	1'000 - 1'499	1'500 - 1'999	2'000 - 2'999	>= 3'000	Total Einzelergebnisse
Anzahl	140	199	28	7	3	1	1	4	3	0	2	1	389
%	35.99	51.16	7.20	1.80	0.77	0.26	0.26	1.03	0.77	0.00	0.51	0.26	100

Hemmstoffe aller Einzelergebnisse*

März 2026

	Anzahl	%
Ohne Hemmstoffnachweis	395	100.00
Mit Hemmstoffnachweis	0	0.00
Total Bewertungen	395	100.00

* Berücksichtigt wurden alle Milchprüfungsproben, bei denen für das jeweilige Analysekriterium ein Ergebnis vorlag. Schweiz, ohne Frankreich (Zonenmilch) und Fürstentum Liechtenstein.

Quellen: Suissselab AG Zollikofen, TSM Solutions GmbH Bern