

Statistiques mensuelles du marché du lait

mars 2026

date de publication:
Berne, 11. Mai 2026

1 - Production / mise en valeur du lait

- 1.1a Production laitière mensuelle
- 1.1b Production laitière mensuelle (sans ET dans RE et sans VD)
- 1.2 Mise en valeur selon l'équivalent-lait
- 1.3 Mise en valeur selon l'équivalent-lait / année précédente (graphique)

2 - Fabrication de produits laitiers

- 2.1 Production fromagère mensuelle et cumulée
- 2.2 Production fromagère mensuelle et cumulée année précédente
- 2.3 Production fromagère (graphiques)
- 2.4 Production de lait de consommation / Production de beurre
- 2.5 Spécialités laitières
- 2.6 Poudre de lait et lait condensé

3 - Exportation

- 3.1 Exportations de fromage par produit/groupe de produits
- 3.2 Exportations de fromage par pays
- 3.3 Exportations de fromage par pays, mois de l'année précédente
- 3.4 Exportations de fromage par pays, cumulées
- 3.5 Exportations de fromage par pays, cumulées, année précédente
- 3.6 + 3.7 Total des exportations / sortes principales, 3 années (graphiques)
- 3.8 Pourcentage des exportations par variété (graphiques)
- 3.9 Exportations autres produits laitiers

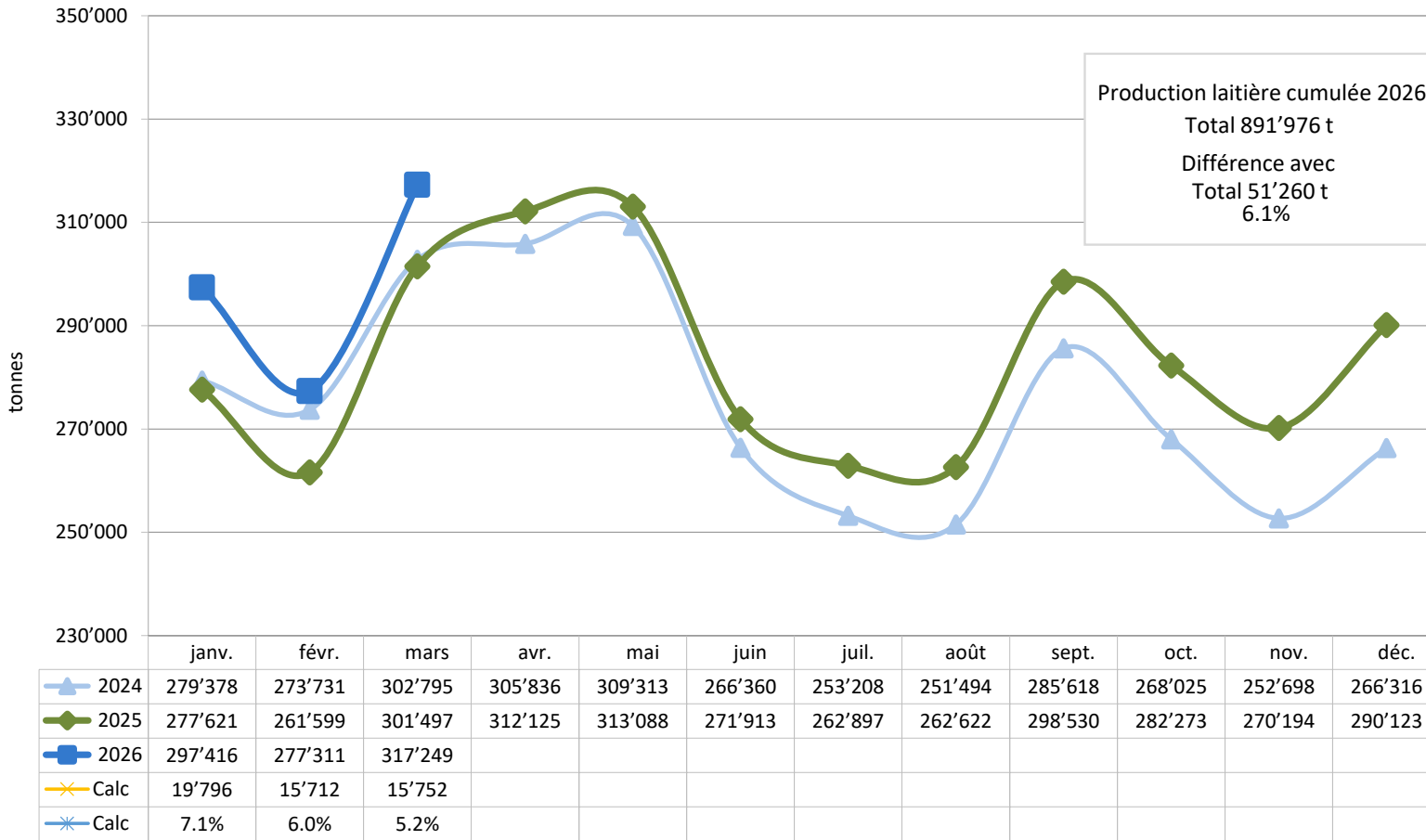
4 - Importations de fromage

- 4.1 Importations de fromage par produit/groupe de produits
- 4.2 Importations de fromage par pays fournisseur
- 4.3 Importations de fromage par pays fournisseur, mois de l'année précédente
- 4.4 Importations cumulées de fromage par pays fournisseur
- 4.5 Importations cumulées de fromage par pays fournisseur, année précédente
- 4.6 + 4.7 Total des importations / par groupe de produits, 3 années (graphiques)
- 4.8 Importations autres produits laitiers

5 - Contrôle du lait

- 5.1 Valeurs statistiques, Distribution nombre de germes / cellules / point de congélation
- 5.2 Evaluation de droit public: germes
- 5.3 Evaluation de droit public: cellules somatiques
- 5.4 Evaluation de droit public: substances inhibitrices
- 5.5 Evaluation de droit public: suspensions de livraison de lait
- 5.6 Evaluation de droit privé: germes
- 5.7 Evaluation de droit privé: cellules somatiques
- 5.8 Evaluation de droit privé: substances inhibitrices
- 5.9 Evaluation de droit privé: point de congélation
- 5.10 Evaluation de droit privé: déduction/supplément
- 5.11 + 5.12 Composition du lait par canton
- 5.13 Contrôle du lait provenant d'autres mammifères (bufflonne, brebis, chèvre)

Production laitière mensuelle en 2026 (Lait de la zone franche et lait du Liechtenstein exclusif)

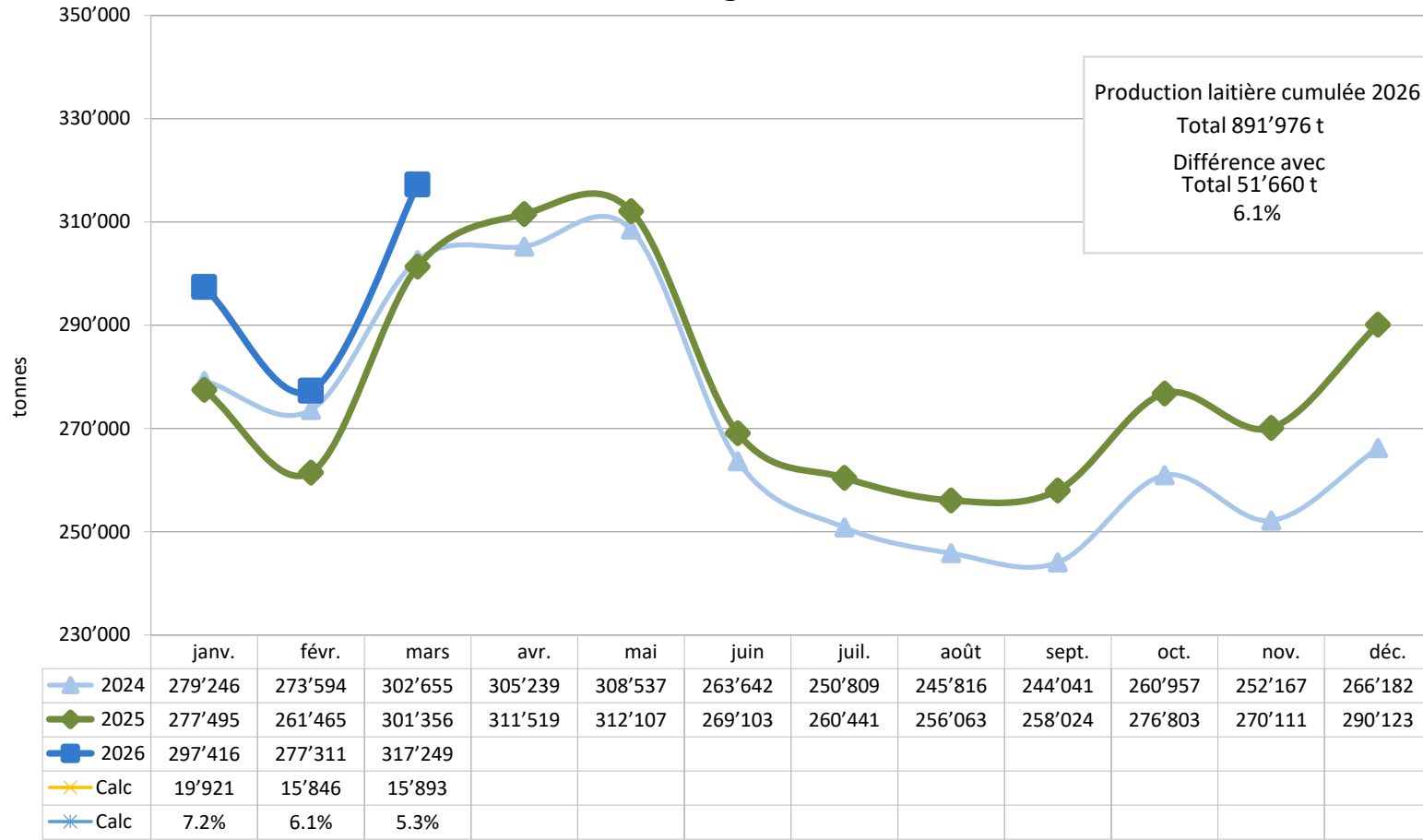


Depuis l'introduction de la nouvelle dbmilch en 2022, TSM détermine la production mensuelle de lait publiée sur la base des données de valorisation du lait. La quantité produite est ainsi calculée à partir des équivalents lait du volume de lait valorisé.

Afin de publier à l'avenir des chiffres encore plus précis, nous avons décidé de collecter les données directement via la déclaration des volumes de production laitière commercialisés (formulaire MPD1). Ces valeurs sont plus exactes, mais ne diffèrent que très légèrement de la méthode utilisée jusqu'à présent.

Cette modification prendra effet avec la publication des données de janvier 2026. À partir du 1er mars 2026, les rapports publiés tiendront compte de la nouvelle méthode de calcul, y compris pour les chiffres des années précédentes. En revanche, les rapports au format PDF publiés avant cette date ne seront pas adaptés.

Production laitière mensuelle en 2026 corrigée



Depuis l'introduction de la nouvelle dbmilch en 2022, TSM détermine la production mensuelle de lait publiée sur la base des données de valorisation du lait. La quantité produite est ainsi calculée à partir des équivalents lait du volume de lait valorisé.

Afin de publier à l'avenir des chiffres encore plus précis, nous avons décidé de collecter les données directement via la déclaration des volumes de production laitière commercialisés (formulaire MPD1). Ces valeurs sont plus exactes, mais ne diffèrent que très légèrement de la méthode utilisée jusqu'à présent.

Cette modification prendra effet avec la publication des données de janvier 2026. À partir du 1er mars 2026, les rapports publiés tiendront compte de la nouvelle méthode de calcul, y compris pour les chiffres des années précédentes. En revanche, les rapports au format PDF publiés avant cette date ne seront pas adaptés.

Afin de comparer les données de production laitière sur l'ensemble de l'année avec des valeurs de référence homogènes, les données saisonnières (issues des exploitations de transformation dans la région d'estivage ainsi que des producteurs en vente directe qui déclarent annuellement) sont filtrées ici.

Mise en valeur du lait en équivalents-lait

Mise en valeur (t):	Mise en valeur mensuelle		Différence par rapport au même mois de l'année		Mise en valeur cumulée		Différence par rapport à la même période de l'année précédente	
	<i>mars 2025</i>	<i>mars 2026</i>		(%)	<i>janv. - mars 2025</i>	<i>janv. - mars 2026</i>		(%)
Fromage	129'133	135'086	5'953	4.6	361'165	374'528	13'363	3.7
Séré	3'633	4'673	1'040	28.6	9'652	11'717	2'065	21.4
Lait de consommation	30'266	31'668	1'402	4.6	87'304	89'996	2'692	3.1
Crème de consommation	24'724	24'654	-70	-0.3	72'263	71'451	-812	-1.1
Yogourt	10'734	12'757	2'023	18.8	30'590	35'171	4'581	15.0
Autres produits frais (y c. glaces comestib)	12'466	13'738	1'272	10.2	32'225	35'097	2'872	8.9
Conserves de lait	28'887	28'540	-347	-1.2	74'460	82'732	8'272	11.1
Beurre	48'540	58'523	9'983	20.6	140'634	169'258	28'624	20.4
Autres mises en valeur	15'683	10'295	-5'388	-34.4	39'453	29'930	-9'523	-24.1
Total	304'066	319'934	15'868	5.2	847'746	899'880	52'134	6.1

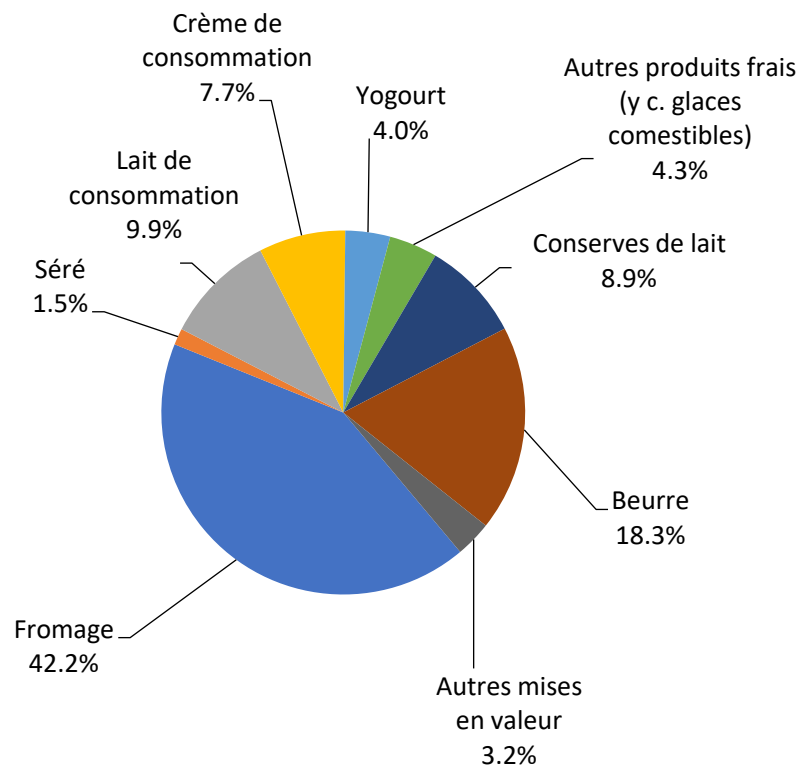
Un équivalent-lait correspond à la teneur en protéine et en matière grasse d'un kilo de lait (fraction protéique = 0.45 EL; fraction butyrique = 0.55 EL)

Exemple 1 kg lait entier past./UHT = 0,45 protéine + 0.55 matière grasse = 1.00 équivalent-lait

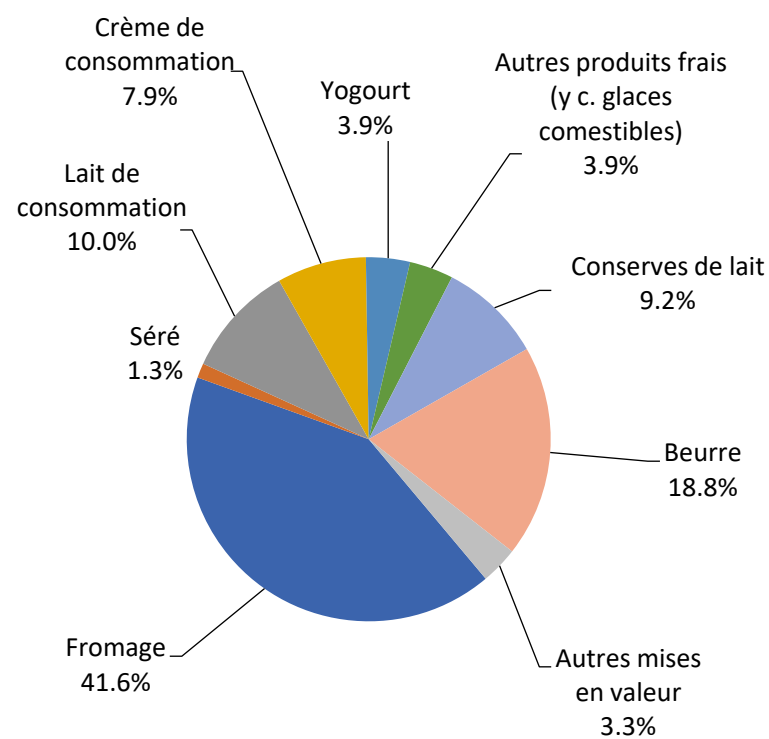
1 kg lait écrémé past./UHT = 0.45 protéine + 0.05 matière grasse = 0.50 équivalent-lait

1 kg crème entière past./UHT = 0.30 protéine + 4.80 matière grasse = 5.10 équivalents-lait

Mise en valeur du lait en équivalents-lait mars 2026
Total 319'934 tonnes de lait



Mise en valeur du lait en équivalents-lait janv. - mars 2026
Total '899'880 tonnes de lait



Production fromagère 2026 cumulée avec comparaison année précédente

(t)	janv.	févr.	mars	avril	mai	juin	juillet	août	sept.	oct.	nov.	déc.	Cumul		Différence		
													2025	2026	période année précédente	(%)	
Séré	2'092	2'078	2'541											5'463	6'711	1'248	22.8
Mozzarella	2'075	1'909	2'435											6'093	6'423	330	5.4
Mascarpone	68	69	100											144	237	93	64.6
Autres fromages frais	1'904	1'852	2'108											5'156	5'864	708	13.7
Total fromages frais	6'143	5'908	7'184											16'856	19'235	2'379	14.1
Fromage à croûte fleurie, maigre, 1/4 gras																0	0.0
Fromage à croûte fleurie, 1/2 gras à gras	55	57	66											181	178	-3	-1.7
Fromage à croûte fleurie, crème	119	142	122											391	383	-8	-2.0
Bleu, fromage à pâte persillée	2	2	4											9	8	-1	-11.1
Tomme	149	136	201											482	486	4	0.8
Vacherin Mont-d'Or AOP	60	30	0											90	90	0	0.0
Autres fromages à pâte molle, maigres, 1/4 gras	1	1	0											3	2	-1	-33.3
Autres fromages à pâte molle, 1/2 gras à gras	62	68	82											202	212	10	5.0
Autres fromages à pâte molle, crème	19	14	22											74	55	-19	-25.7
Total fromage à pâte molle	467	450	497											1'432	1'414	-18	-1.3
Appenzeller*	578	608	646											1'773	1'832	59	3.3
Tilsit	198	156	198											567	552	-15	-2.6
Fromage du Valais / Raclette du Valais AOP	222	212	234											667	668	1	0.1
Raclette Suisse	1'075	960	1'277											3'358	3'312	-46	-1.4
Vacherin fribourgeois AOP	198	185	215											511	598	87	16.6
Tête de Moine AOP	269	200	252											615	721	106	17.2
Fromage du Jura	51	67	62											229	180	-49	-21.4
Fromage des vigneron	2	0	1											4	3	-1	-25.0
Mutschli	47	48	48											147	143	-4	-2.7
Fromage d'alpage à pâte mi-dure	0	0	0											0	0	0	0.0
Fromage de montagne des Grisons	74	67	71											201	212	11	5.5
Fromages de montagne	203	184	230											605	617	12	2.0
St. Paulin Suisse	23	18	28											77	69	-8	-10.4
Edam suisse	2	1	1											3	4	1	33.3
Fromage affiné à froid	12	6	6											86	24	-62	-72.1
Fromage à pâte mi-dure persillée	9	10	12											38	31	-7	-18.4
Fromage semi - préparé	76	71	51											223	198	-25	-11.2
Fromage industriel	1'223	1'148	1'285											2'962	3'656	694	23.4
Autres fromages à pâte mi-dure, maigre, 1/4 gras	65	61	129											207	255	48	23.2
Autres fromages à pâte mi-dure, 1/2 gras à gras	980	914	1'124											2'929	3'018	89	3.0
Autres fromages à pâte mi-dure, crème	684	609	638											2'046	1'931	-115	-5.6
Total fromage à pâte mi-dure	5'991	5'525	6'508											17'250	18'024	774	4.5
Emmentaler AOP	1'082	901	1'065											3'195	3'048	-147	-4.6
Switzerland Swiss	574	498	594											1'530	1'666	136	8.9
Gruyère AOP	2'653	2'489	2'695											7'590	7'837	247	3.3
Fromage d'alpage à pâte dure	0	0	0											0	0	0	0.0
Autres fromages à pâte dure, maigre, 1/4 gras	229	173	277											762	679	-83	-10.9
Autres fromages à pâte dure, 1/2 gras à gras	622	557	588											1'516	1'767	251	16.6
Autres fromages à pâte dure, crème	0	1	0											0	1	1	#DIV/0!
Total fromage à pâte dure	5'160	4'619	5'219											14'593	14'998	405	2.8
Sbrinz AOP	146	139	155											380	440	60	15.8
Total fromage à pâte extra-dure	146	139	155											380	440	60	15.8
Fromage pur chèvre	47	60	87											177	194	17	9.6
Fromage pur brebis	28	30	38											89	96	7	7.9
Fromage pur bufflonne	10	12	19											34	41	7	20.6
Total produits spéciaux	85	102	144											300	331	31	10.3
Total	17'992	16'743	19'707											50'811	54'442	3'631	7.1

* y c. spécialités locales

** y c. fromage industriel, spécialités locales

Production fromagère 2025

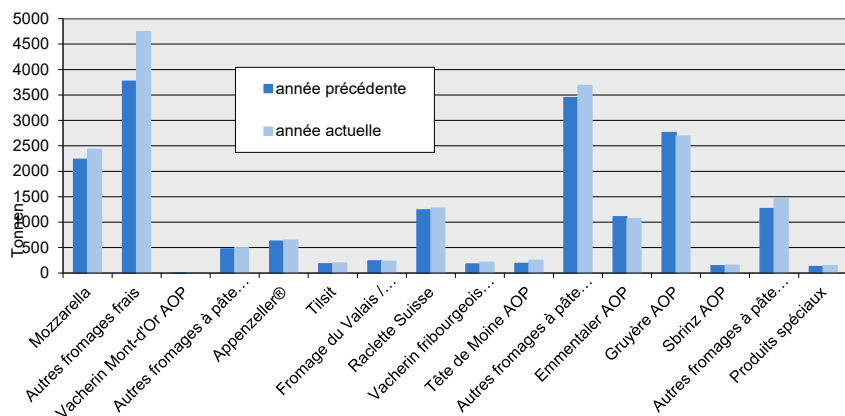
(t)	janv.	févr.	mars	avril	mai	juin	juillet	août	sept.	oct.	nov.	déc.	Cumul 2025
Séré	1'811	1'734	1'918	1'866	2'030	1'795	1'912	1'796	2'093	1'857	1'791	1'916	22'519
Mozzarella	1'955	1'901	2'237	2'214	2'397	2'352	2'456	2'183	2'062	2'214	1'928	2'113	26'012
Mascarpone	35	47	62	55	48	118	49	59	59	56	75	110	773
Autres produits frais	1'710	1'654	1'792	1'954	1'880	1'725	1'870	1'635	1'747	1'819	1'751	1'704	21'241
Total fromages frais	5'511	5'336	6'009	6'089	6'355	5'990	6'287	5'673	5'961	5'946	5'545	5'843	70'545
Fromage à croûte fleurie, maigre à 1/4 gras													
Fromage à croûte fleurie, 1/2 gras à gras	58	62	61	55	61	54	63	57	64	61	57	59	712
Fromage à croûte fleurie, crème	117	153	121	101	96	97	101	117	148	167	150	109	1'477
Bleu, fromage à pâte persillée	2	3	4	3	2	2	2	3	5	3	3	2	34
Tomme	145	153	184	179	189	169	201	146	145	136	147	146	1'940
Vacherin Mont-d'Or AOP	64	24	2	0	0	0	0	35	106	112	92	65	500
Autres fromages à croûte fleurie, maigres à 1/4 gras	1	1	1	1	1	0	1	0	0	0	1	0	8
Autres fromages à croûte fleurie, 1/2 gras à gras	60	67	75	71	67	66	63	68	81	76	80	73	847
Autres fromages à croûte fleurie, crème	24	23	27	23	20	18	25	18	21	21	25	20	265
Total fromage à pâte molle	471	486	475	433	436	406	456	444	571	576	555	474	5'783
Appenzeller*	561	584	628	600	681	806	811	748	685	629	667	675	8'075
Tilster	232	152	183	205	221	166	187	217	207	144	142	224	2'280
Fromage du Valais / Raclette du Valais AOP	219	209	239	229	237	157	98	82	518	168	160	189	2'505
Raclette Suisse	1'136	979	1'243	1'403	1'462	1'492	1'763	1'639	1'741	1'565	1'119	1'071	16'613
Vacherin fribourgeois AOP	178	156	179	130	177	237	327	329	370	305	267	224	2'879
Tête de Moine AOP	231	193	191	214	245	269	296	301	292	292	249	287	3'060
Fromage du Jura	63	81	85	65	40	21	20	36	22	45	47	29	554
Winzerkäse	1	1	2	1	2	0	0	0	2	1	1	1	12
Mutschli	51	47	49	49	56	52	49	65	155	71	50	61	755
Fromage d'alpage à pâte mi-dure	0	0	0	0	20	60	62	168	1'757	91	7	0	2'165
Fromage de montagne des Grisons	69	61	71	68	78	49	32	21	35	58	58	70	673
Fromages de montagne, à la coupe	205	184	216	241	222	166	139	140	149	187	177	188	2'214
St. Paulin Suisse	27	32	18	31	24	21	24	28	28	24	19	24	300
Edam suisse	0	2	1	1	1	1	1	1	1	1	1	1	13
Fromage affiné à froid	39	36	11	14	8	18	11	15	29	28	11	4	224
Fromage à pâte mi-dure persillée	12	11	15	15	21	24	6	7	23	13	14	13	174
Fromage semi - préparé	77	52	94	64	52	80	55	57	55	57	47	80	770
Fromage industriel	896	902	1'164	1'166	1'283	997	801	804	872	1'229	1'084	1'230	12'428
Autres fromages à pâte mi-dure, maigre à 1/4 gras	74	74	59	54	52	45	57	57	69	97	101	93	832
Autres fromages à pâte mi-dure, 1/2 gras à gras	1'015	896	1'018	1'053	1'156	904	962	977	1'205	1'198	922	1'024	12'330
Autres fromages à pâte mi-dure, crème	761	640	645	773	665	584	616	547	643	663	570	690	7'797
Total fromage à pâte mi-dure	5'847	5'292	6'111	6'376	6'703	6'149	6'317	6'240	8'858	6'869	5'713	6'178	76'653
Emmentaler AOP	1'082	1'005	1'108	1'114	1'208	1'056	1'101	1'077	1'016	1'056	1'004	1'040	12'867
Switzerland Swiss	529	467	534	494	363	362	358	218	175	404	508	552	4'964
Gruyère AOP	2'484	2'345	2'761	3'063	3'140	2'693	2'500	2'393	2'362	2'409	2'220	2'447	30'817
Fromage d'alpage à pâte dure	0	0	0	0	16	36	42	225	1'096	155	0	0	1'570
Autres fromages à pâte dure, maigre à 1/4 gras	301	222	239	301	245	127	234	135	208	405	269	302	2'988
Autres fromages à pâte dure, 1/2 gras à gras	556	463	497	459	458	438	459	425	488	540	476	523	5'782
Autres fromages à pâte dure, crème	0	0	0	0	0	0	0	0	0	0	0	0	0
Total fromage à pâte dure	4'952	4'502	5'139	5'431	5'430	4'712	4'694	4'473	5'345	4'969	4'477	4'864	58'988
Sbrinz AOP	114	122	144	149	157	123	92	102	88	147	132	142	1'512
Total fromage à pâte extra-dure	114	122	144	149	157	123	92	102	88	147	132	142	1'512
Fromage pur chèvre	46	55	76	98	103	92	82	80	162	81	47	46	968
Fromage pur brebis	25	28	36	40	40	34	25	21	27	27	17	24	344
Fromage pur bufflonne	8	10	16	17	21	26	33	17	14	10	9	8	189
Total produits spéciaux	79	93	128	155	164	152	140	118	203	118	73	78	1'501
Total	16'974	15'831	18'006	18'633	19'245	17'532	17'986	17'050	21'026	18'625	16'495	17'579	214'982

* y.c. spécialités locales

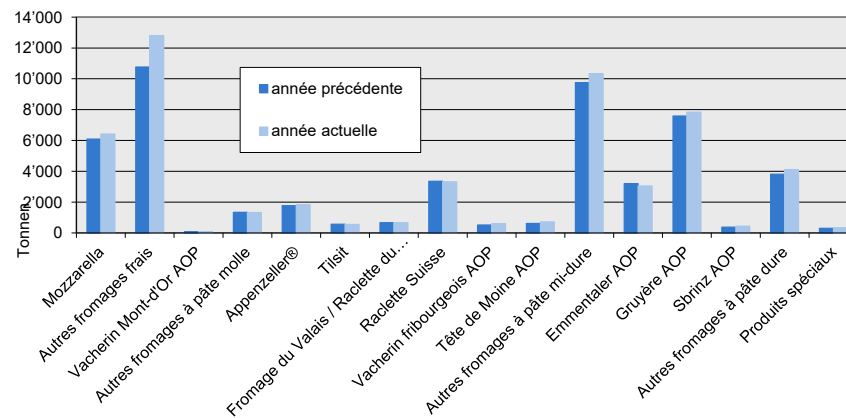
** y.c. fromage industriel, spécialités locales

Production fromagère

mars 2026 en comparaison avec le même mois de l'année précédente

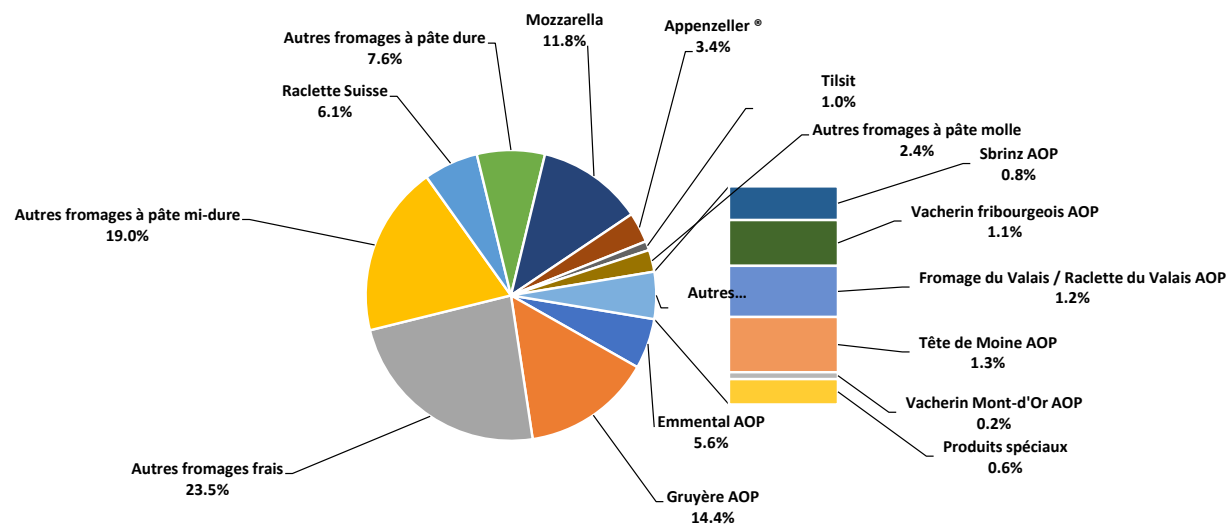


Cumulée par rapport à la même période de l'année précédente janvier - mars 2026



janvier - mars 2026

Total 54'442 tonnes



Production de lait de consommation

Variété de lait (t)	Production mensuelle		Différence par rapport au même mois de l'année précédente		Production cumulée		Différence par rapport à la même période de l'année précédente	
	<i>mars 2025</i>	<i>mars 2026</i>			<i>janv. - mars 2025</i>	<i>janv. - mars 2026</i>		
				(%)				(%)
Lait cru	354	254	-100	-28.2	994	805	-189	-19.0
Lait past. enrichi en matière grasse	0	0	0	0.0	0	0	0	0.0
Lait UHT enrichi en matière grasse	25	0	-25	-100.0	53	40	-13	-24.5
Lait entier past.	3'262	3'407	145	4.4	9'440	10'096	656	6.9
Lait entier UHT	1'475	1'579	104	7.1	3'672	3'831	159	4.3
Lait entier standardisé pasteurisé, 3.5%	2'779	2'523	-256	-9.2	8'545	7'224	-1'321	-15.5
Lait entier standardisé UHT, 3.5%	12'623	11'651	-972	-7.7	35'839	35'699	-140	-0.4
Lait partiellement écrémé past.	4'126	4'537	411	10.0	12'457	13'106	649	5.2
Lait partiellement écrémé UHT	8'078	11'357	3'279	40.6	26'676	29'970	3'294	12.3
Lait écrémé past.	268	10	-258	-96.3	828	24	-804	-97.1
Lait écrémé UHT	600	685	85	14.2	1'819	1'975	156	8.6
Total lait de consommation	33'590	36'003	2'413	7.2	100'323	102'770	2'447	2.4

Production de beurre *

(t)	Production mensuelle		Différence par rapport au même mois de l'année précédente		Production cumulée		Différence par rapport à la même période de l'année précédente	
	<i>mars 2025</i>	<i>mars 2026</i>			<i>janv. - mars 2025</i>	<i>janv. - mars 2026</i>		
				(%)				(%)
Total production de beurre	4'034	4'852	818	20.3	11'496	14'206	2'710	23.6

* Les données contiennent les quantités des produits fini de l'ensemble des types de beurre ainsi que de tous les producteurs de beurre en Suisse.

Production de spécialités laitières

Crème de consommation

	Production mensuelle		Différence par rapport au même mois de l'année précédente		Production cumulée		Différence par rapport à la même période de l'année précédente	
	<i>mars 2025</i>	<i>mars 2026</i>		(%)	<i>janv. - mars 2025</i>	<i>janv. - mars 2026</i>		(%)
(t)								
Crème double	73	87	14	19.2	206	211	5	2.4
Crème entière 35%	3'092	3'268	176	5.7	9'148	9'118	-30	-0.3
Demi-crème	1'256	1'247	-9	-0.7	3'724	3'904	180	4.8
Crème à café	1'234	1'271	37	3.0	3'730	3'674	-56	-1.5
Total crème de consommation	5'655	5'873	218	3.9	16'808	16'907	99	0.6

Autres spécialités laitières

	Production mensuelle		Différence par rapport au même mois de l'année précédente		Production cumulée		Différence par rapport à la même période de l'année précédente	
	<i>mars 2025</i>	<i>mars 2026</i>		(%)	<i>janv. - mars 2025</i>	<i>janv. - mars 2026</i>		(%)
(t)								
Lait acidulé	40	47	7	17.5	127	108	-19	-15.0
Crème acidulée	395	443	48	12.2	1'092	1'111	19	1.7
Desserts (crèmes, flans, coupes, etc.)	1'113	1'274	161	14.5	3'112	3'489	377	12.1
Boissons lactées	8'356	10'047	1'691	20.2	23'259	25'068	1'809	7.8
Yogourt	12'864	14'890	2'026	15.7	37'289	41'246	3'957	10.6
Kéfir	26	13	-13	-50.0	69	36	-33	-47.8
Glaces comestibles	2'455	2'301	-154	-6.3	5'610	5'765	155	2.8
Total autres spécialités	25'249	29'015	3'766	14.9	70'558	76'823	6'265	8.9

Production de poudre de lait et de lait condensé

(t)	Production mensuelle		Différence par rapport au même mois de l'année précédente		Production cumulée		Différence par rapport à la même période de l'année précédente	
	<i>mars 2025</i>	<i>mars 2026</i>			<i>janv. - mars 2025</i>	<i>janv. - mars 2026</i>		
				(%)				(%)
Poudre de lait entier	1'041	992	-49	-4.7	2'627	3'268	641	24.4
Poudre de lait partiellement écrémé	541	435	-106	-19.6	1'328	1'029	-299	-22.5
Poudre de lait enrichie et poudre de crème	75	22	-53	-70.7	157	22	-135	-86.0
Poudre de lait écrémé	2'705	2'817	112	4.1	6'638	8'949	2'311	34.8
Poudre de babeurre	41	0	-41	-100.0	116	68	-48	-41.4
Poudre de petit-lait	181	165	-16	-8.8	438	418	-20	-4.6
Lait condensé	154	237	83	53.9	539	428	-111	-20.6
Total de poudre de lait et de lait condensé	4'738	4'668	-70	-1.5	11'843	14'182	2'339	19.8

Exportations de fromage par produit/groupe de produit

Variété / catégorie (t)	Exportations mensuelles		Différences par rapport au même mois de l'année précédente (%)		Exportations cumulées		Différence par rapport à la même période de l'année précédente (%)	
	mars 2025	mars 2026			janv. - mars 2025	janv. - mars 2026		
Mascarpone, Ricotta Romana	34.5	62.4	27.8	80.6	84.6	145.5	60.9	72.0
Mozzarella	81.7	85.0	3.3	4.0	239.0	223.0	-16.0	-6.7
Autres fromages frais / séché	1'102.3	1'201.8	99.4	9.0	3'008.2	3'627.3	619.2	20.6
Total fromages frais / séché	1'218.5	1'349.1	130.6	10.7	3'331.8	3'995.8	664.1	19.9
Vacherin Mont-d'Or AOP	3.4	2.7	-0.7	-20.7	17.0	18.0	1.0	5.6
Autres fromages à pâte molle	66.5	53.5	-13.0	-19.6	132.0	108.9	-23.1	-17.5
Total fromages à pâte molle	69.9	56.2	-13.7	-19.7	149.0	126.9	-22.1	-14.8
Appenzeller®	381.6	409.4	27.8	7.3	1'008.0	1'068.1	60.1	6.0
Raclette	78.2	74.2	-4.0	-5.1	269.9	293.9	24.0	8.9
Vacherin Fribourgeois AOP	19.0	19.9	0.9	5.0	88.6	86.8	-1.8	-2.0
Tête de Moine AOP	175.7	178.4	2.8	1.6	408.2	402.5	-5.8	-1.4
Autres fromages à pâte mi-dure, < 45% MG/ES	562.2	1'013.5	451.3	80.3	1'518.5	2'927.4	1'408.9	92.8
Autres fromages à pâte mi-dure, gras	490.5	596.4	105.9	21.6	1'490.9	1'588.2	97.3	6.5
Autres fromages à pâte mi-dure, ≥ 55% MG/ES	248.0	305.4	57.4	23.1	620.4	675.0	54.6	8.8
Total fromages à pâte mi-dure	1'955.0	2'597.2	642.2	32.8	5'404.5	7'041.9	1'637.4	30.3
Emmentaler AOP	755.2	697.8	-57.3	-7.6	2'077.1	1'803.1	-274.0	-13.2
Gruyère AOP	911.5	933.9	22.4	2.5	2'919.9	3'010.6	90.7	3.1
Sbrinz AOP	3.8	3.3	-0.5	-12.7	9.7	51.4	41.7	431.6
Switzerland Swiss	263.3	264.0	0.7	0.3	998.5	965.7	-32.8	-3.3
Autres fromages à pâte dure, < 45% MG/ES	632.3	587.4	-44.9	-7.1	1'672.4	1'453.4	-219.0	-13.1
Autres fromages à pâte dure, gras	196.9	168.6	-28.3	-14.4	577.8	473.6	-104.3	-18.0
Autres fromages à pâte dure, ≥ 55% MG/ES	4.6	9.8	5.2	113.0	19.2	22.2	3.0	15.5
Total fromages à pâte dure	2'767.6	2'664.8	-102.8	-3.7	8'274.7	7'780.0	-494.7	-6.0
Fromages fondu	52.5	47.7	-4.8	-9.2	207.4	159.8	-47.5	-22.9
Autres fromages	237.1	374.0	136.9	57.7	788.9	1'059.7	270.7	34.3
Fondue prête à l'emploi	191.2	135.4	-55.8	-29.2	629.8	534.9	-94.8	-15.1
Total	6'491.8	7'224.3	732.5	11.3	18'786.0	20'699.0	1'913.1	10.2

Source: Office fédéral de la douane et de la sécurité des frontières OFDF

*A partir de janvier 2025, l'exportation de Tilsiter est listée dans la catégorie des autres fromages à pâte mi-dure, gras.

Exportations par pays

mars 2026

(t)	Mascarpone, Ricotta Romana	Mozzarella	Autres fromages frais / séché	Total fromages frais / séché	Vacherin Mont-d'Or AOP	Autres fromages à pâte molle	Total fromages à pâte molle	Appenzeller®	Raclette	Vacherin Fribourgeois AOP	Tête de Moine AOP	Autres fromages à pâte mi-dure, < 45% MG/ES	Autres fromages à pâte mi-dure, gras	Autres fromages à pâte mi-dure, ≥ 55% MG/ES	Total fromages à pâte mi-dure	Emmentaler AOP	Gruyère AOP	Sbrinz AOP	Switzerland Swiss	Autres fromages à pâte dure, < 45% MG/ES	Autres fromages à pâte dure, gras	Autres fromages à pâte dure, ≥ 55% MG/ES	Total fromages à pâte dure	Fromage fondu	Autres fromages	Fondue prête à l'emploi	Total
Allemagne	62	62	1'021	1'146	0	36	36	333	18	3	98	307	504	165	1'429	215	279	0	0	1	65	4	564	0	340	13	3'527
France			5	5	3	11	13	45	21	14	51	2	27	55	215	31	101	1	0	89	20	1	243	1	14	13	505
Italie			21	21		0	0	1	4		0	677	1	4	687	310	22	2	35	390	11	1	770	39	0	13	1'531
BeNeLux			4	4	0	0	0	12	4	1	2		25	56	100	36	62			87	9		194	4	0	24	326
Grande-Bretagne		0	120	120		1	1	1	3	0	0		2	7	14	6	88				7	1	103		0	3	241
Espagne/Portugal			2	2				3	1	0	6	7	1		18	5	12	0		21	4		41			5	66
Autres pays d'Europe		6	11	17		2	2	10	10	1	15		10	12	58	14	64	0	4	0	20	2	105	0	6	10	198
Total Europe	62	68	1'184	1'315	3	50	53	404	61	19	173	992	572	300	2'521	617	627	3	39	587	136	9	2'019	45	361	81	6'393
Canada					0	0	0	1	1	0	1		2	1	6	48	12		30				90	3		26	125
USA					0	0	0	3	8	0	3		20	2	36	22	238	0	190	0	23	0	474		1	12	524
Autres pays		17	18	34		3	3	1	5	0	1	21	3	2	33	11	56	0	4	0	10	0	82	0	12	17	182
Total autres pays		17	18	34	0	4	4	5	14	1	5	21	25	5	76	81	307	0	225	0	33	0	646	3	13	55	831
Total	62	85	1'202	1'349	3	53	56	409	74	20	178	1'014	596	305	2'597	698	934	3	264	587	169	10	2'665	48	374	135	7'224

* Pour des raisons de protection de données, celles concernant les exportations de variétés ne comportant qu'un ou deux exportateurs ne sont pas ventilées par pays, mais rassemblées sous la rubrique "autres pays d'Europe" ou "Canada ou USA / autres pays"

Source: Office fédéral de la douane et de la sécurité des frontières OFDF

Exportations par pays

mars 2025

(t)	Mascarpone, Ricotta Romana	Mozzarella	Autres fromages frais / séché	Total fromages frais / séché	Vacherin Mont-d'Or AOP	Autres fromages à pâte molle	Total fromages à pâte molle	Appenzeller®	Raclette	Vacherin Fribourgeois AOP	Tête de Moine AOP	Autres fromages à pâte mi-dure, < 45% MG/ES	Autres fromages à pâte mi-dure, gras	Autres fromages à pâte mi-dure, ≥ 55% MG/ES	Total fromages à pâte mi-dure	Emmentaler AOP	Gruyère AOP	Sbrinz AOP	Switzerland Swiss	Autres fromages à pâte dure, < 45% MG/ES	Autres fromages à pâte dure, gras	Autres fromages à pâte dure, ≥ 55% MG/ES	Total fromages à pâte dure	Fromage fondu	Autres fromages	Fondue prête à l'emploi	Total
Allemagne	35	56	1'007	1'098	0	54	54	302	29	2	105	409	397	133	1'377	177	230	1		1	101	2	512	0	180	10	3'231
France	0	0	3	3	3	6	8	52	10	15	45	2	30	54	209	41	119	1	0	46	21		228	1	12	7	468
Italie			39	39		0	0	2	3		1	126	27	4	164	362	18	2	6	503	13		903	38	2	5	1'151
BeNeLux			2	2	0	0	0	8	5	1	3	0	2	33	53	111	61		0	21	1		195	2	0	25	278
Grande-Bretagne		17	2	19		1	1	0	7	0	0		3	3	14	3	79				5	1	87		2	2	125
Espagne/Portugal			0	0				4	0	0	6	5	1		16	8	16	0		61	2		88			6	109
Autres pays d'Europe		6	8	14	0	1	1	9	5	0	12	20	13	14	73	8	44	0	12	0	14	2	80	0	6	6	180
Total Europe	35	79	1'061	1'175	3	62	65	377	59	19	172	562	474	242	1'904	710	568	4	18	632	157	5	2'093	42	202	61	5'542
Canada					0	0	1	1	1		0		1	2	5	13	28		16		0		57	10		45	118
USA					0	2	2	3	14	0	2		15	3	38	24	264	0	218		11	0	517	1	2	2	563
Autres pays		3	41	44		2	2	1	4	0	1		1	1	7	9	51	0	12		29	0	101		33	82	269
Total autres pays		3	41	44	0	5	5	4	19	0	3		17	6	51	45	344	0	245		40	0	674	11	35	130	950
Total	35	82	1'102	1'219	3	66	70	382	78	19	176	562	490	248	1'955	755	912	4	263	632	197	5	2'768	53	237	191	6'492

* Pour des raisons de protection de données, celles concernant les exportations de variétés ne comportant qu'un ou deux exportateurs ne sont pas ventilées par pays, mais rassemblées sous la rubrique "autres pays d'Europe" ou "Canada ou USA / autres pays"
 Source: Office fédéral de la douane et de la sécurité des frontières OFDF

Exportations par pays

janv. - mars 2026

(t)	Mascarpone, Ricotta Romana	Mozzarella	Autres fromages frais / séché	Total fromages frais / séché	Vacherin Mont-d'Or AOP	Autres fromages à pâte molle	Total fromages à pâte molle	Appenzeller®	Raclette	Vacherin Fribourgeois AOP	Tête de Moine AOP	Autres fromages à pâte mi-dure, < 45% MG/ES	Autres fromages à pâte mi-dure, gras	Autres fromages à pâte mi-dure, ≥ 55% MG/ES	Total fromages à pâte mi-dure	Emmentaler AOP	Gruyère AOP	Sbrinz AOP	Switzerland Swiss	Autres fromages à pâte dure, < 45% MG/ES	Autres fromages à pâte dure, gras	Autres fromages à pâte dure, ≥ 55% MG/ES	Total fromages à pâte dure	Fromage fondu	Autres fromages	Fondue prête à l'emploi	Total
Allemagne	146	173	2'940	3'259	0	68	68	850	84	14	194	901	1'330	397	3'769	503	747	1	3	1	158	7	1'421	1	873	35	9'426
France			12	12	16	23	39	124	59	63	109	14	66	107	543	85	345	2	0	229	53	5	719	11	100	47	1'472
Italie			262	262	0	0	0	1	18	0	2	1'957	24	13	2'017	858	62	47	83	944	21	1	2'015	122	1	15	4'431
BeNeLux			18	18	0	0	1	26	25	4	8	0	30	95	188	89	152			196	23	1	461	12	13	103	796
Grande-Bretagne		0	221	221	1	3	4	2	17	1	1		8	15	44	15	213				18	4	250		3	12	533
Espagne/Portugal			7	7				13	2	0	26	10	1		53	16	43	0		81	5		147	1		64	271
Autres pays d'Europe		14	48	62		6	6	29	27	2	46	20	51	31	207	34	177	1	28	2	82	3	326	0	16	38	655
Total Europe	146	187	3'509	3'842	18	100	118	1'046	232	84	386	2'902	1'511	658	6'820	1'600	1'739	51	114	1'453	360	21	5'338	146	1'005	315	17'584
Canada					0	0	0	6	6	2	1		6	7	27	87	227		106		3	0	424	12		151	614
USA					0	1	1	11	39	1	9		61	8	130	73	828	0	726	0	63	1	1'690	1	4	29	1'856
Autres pays		36	118	154	0	7	8	4	17	0	6	25	10	2	65	43	216	0	19	1	48	0	328	1	50	39	645
Total autres pays		36	118	154	0	9	9	22	62	3	16	25	77	17	222	203	1'272	0	852	1	114	1	2'442	14	54	220	3'115
Total	146	223	3'627	3'996	18	109	127	1'068	294	87	402	2'927	1'588	675	7'042	1'803	3'011	51	966	1'453	474	22	7'780	160	1'060	535	20'699

* Pour des raisons de protection de données, celles concernant les exportations de variétés ne comportant qu'un ou deux exportateurs ne sont pas ventilées par pays, mais rassemblées sous la rubrique "autres pays d'Europe" ou "Canada ou USA / autres pays"

Source: Office fédéral de la douane et de la sécurité des frontières OFDF

Exportations par pays

janv. - mars 2025

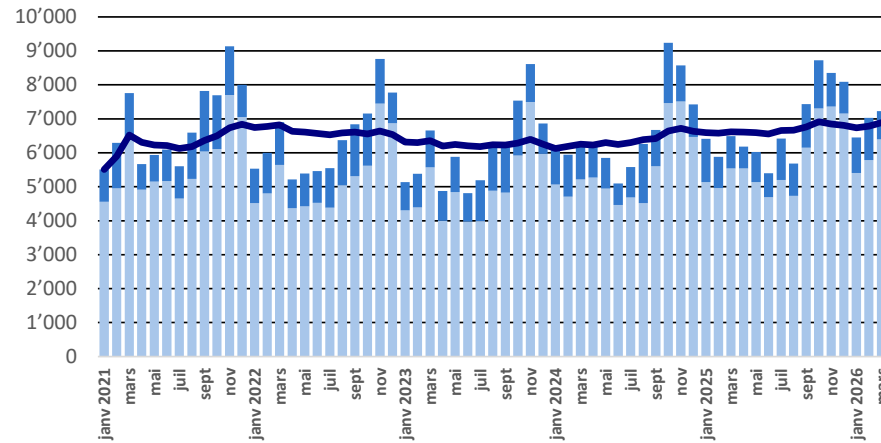
(t)	Mascarpone, Ricotta Romana	Mozzarella	Autres fromages frais / séché	Total fromages frais / séché	Vacherin Mont-d'Or AOP	Autres fromages à pâte molle	Total fromages à pâte molle	Appenzeller®	Raclette	Vacherin Fribourgeois AOP	Tête de Moine AOP	Autres fromages à pâte mi-dure, < 45% MG/ES	Autres fromages à pâte mi-dure, gras	Autres fromages à pâte mi-dure, ≥ 55% MG/ES	Total fromages à pâte mi-dure	Emmentaler AOP	Gruyère AOP	Sbrinz AOP	Switzerland Swiss	Autres fromages à pâte dure, < 45% MG/ES	Autres fromages à pâte dure, gras	Autres fromages à pâte dure, ≥ 55% MG/ES	Total fromages à pâte dure	Fromage fondu	Autres fromages	Fondue prête à l'emploi	Total
Allemagne	85	164	2'688	2'936	0	91	91	788	67	11	192	1'108	1'225	419	3'811	455	696	1	0	2	247	8	1'409	3	594	60	8'905
France	0	0	6	6	16	22	38	138	45	72	124	6	66	83	534	106	323	2	0	201	61	0	694	9	92	23	1'397
Italie			117	117		0	0	3	11		4	342	39	9	409	1'076	53	5	69	1'323	56	3	2'585	159	6	15	3'290
BeNeLux			26	26	0	0	0	22	29	3	6	3	32	55	151	192	174		0	21	47	0	434	14	3	160	788
Grande-Bretagne		17	44	61		2	2	0	25	1	1		9	8	44	7	199				13	2	221		4	27	360
Espagne/Portugal			1	1				7	1	0	22	18	1		50	16	40	0		123	4		183	1	0	35	271
Autres pays d'Europe		6	41	47	0	4	4	30	21	0	43	40	54	32	221	27	173	1	32	2	61	4	300	0	15	39	626
Total Europe	85	187	2'923	3'195	16	120	136	990	199	87	393	1'518	1'427	606	5'220	1'879	1'658	9	101	1'672	489	18	5'827	186	714	359	15'637
Canada					0	0	1	7	4	1	1		3	6	21	87	209		76		1		373	20		135	550
USA					0	5	5	8	43	1	8	0	51	6	118	70	872	0	799	0	40	0	1'782	1	12	25	1'943
Autres pays		52	85	137	0	7	7	4	23	0	6		10	2	45	41	181	0	22	0	47	1	293	1	63	110	657
Total autres pays		52	85	137	1	12	13	18	71	2	15	0	64	14	184	198	1'262	0	898	0	89	1	2'448	22	75	271	3'149
Total	85	239	3'008	3'332	17	132	149	1'008	270	89	408	1'519	1'491	620	5'404	2'077	2'920	10	999	1'672	578	19	8'275	207	789	630	18'786

* Pour des raisons de protection de données, celles concernant les exportations de variétés ne comportant qu'un ou deux exportateurs ne sont pas ventilées par pays, mais rassemblées sous la rubrique "autres pays d'Europe" ou "Canada ou USA / autres pays"

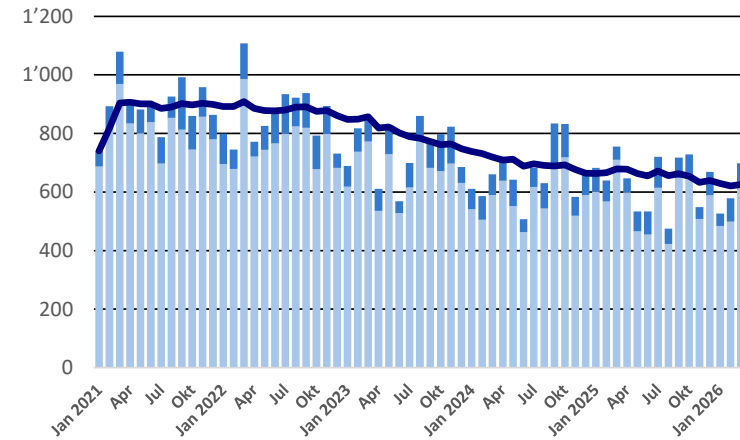
Source: Office fédéral de la douane et de la sécurité des frontières OFDF

Exportations depuis 2022 - Valeur moyenne des 12 derniers mois

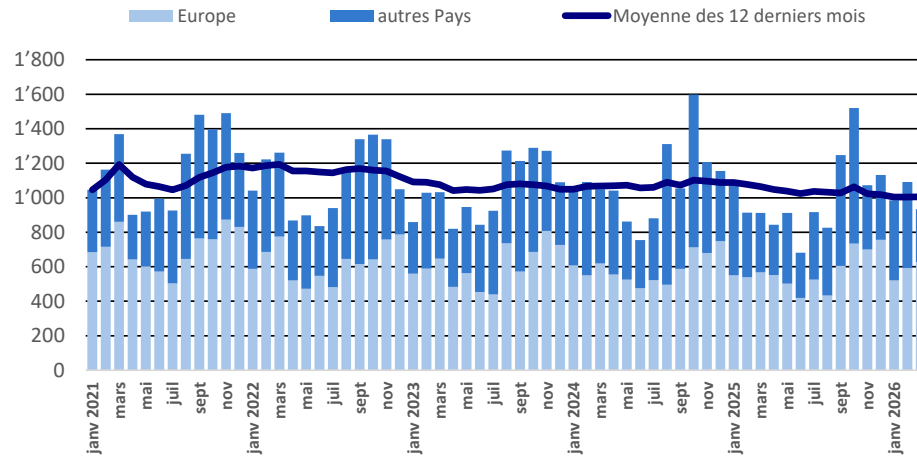
Total des exportations de fromage (y c. mélanges à fondue et fromage fondu)



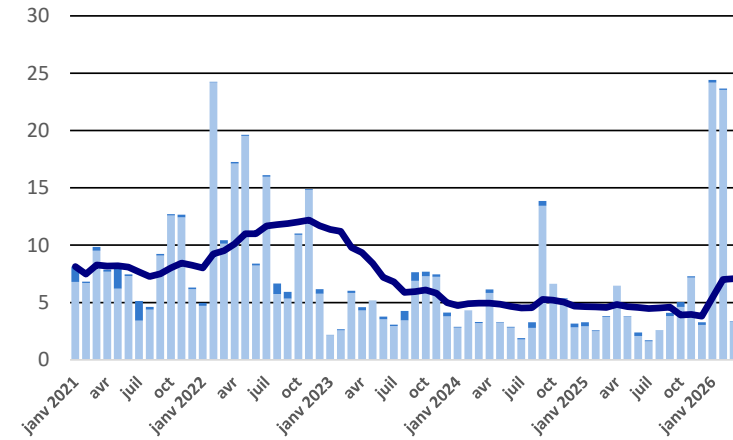
Emmentaler AOP



Gruyère AOP

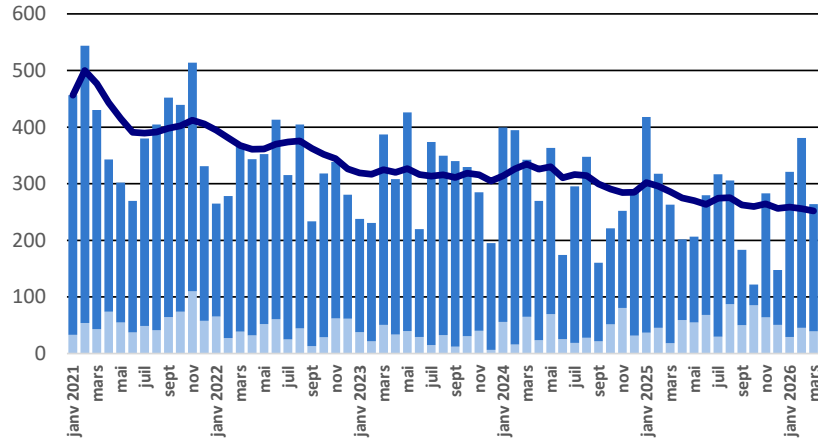


Sbrinz AOP

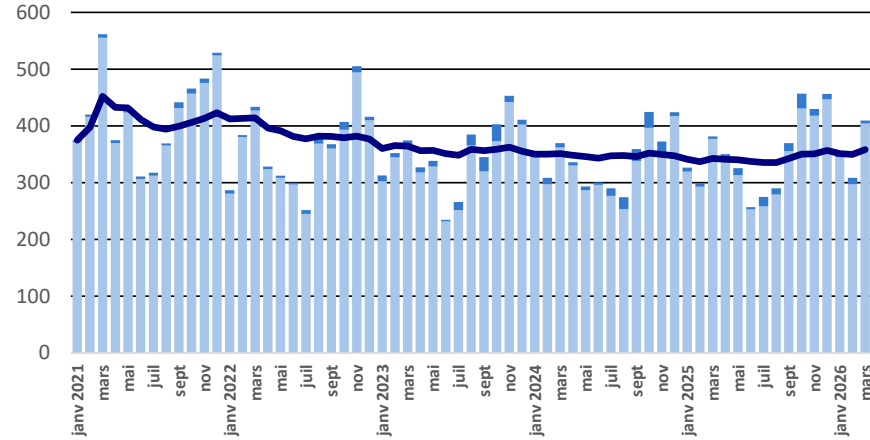


Exportations depuis 2022 - Valeur moyenne des 12 derniers mois

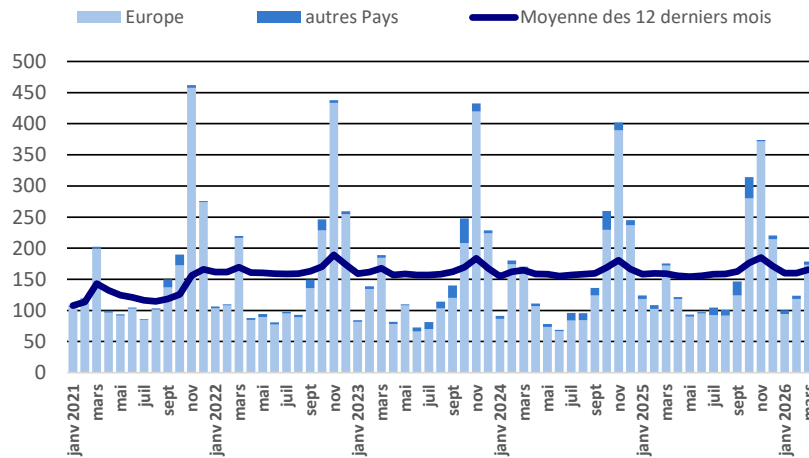
Switzerland Swiss



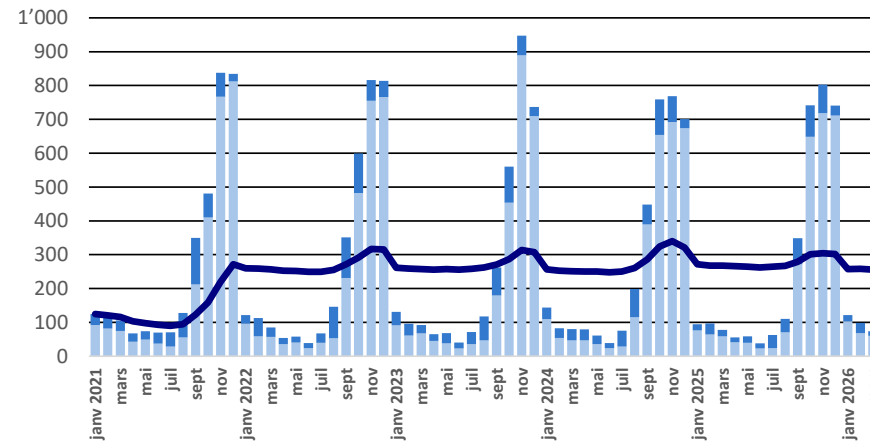
Appenzeller®



Tête de Moine AOP

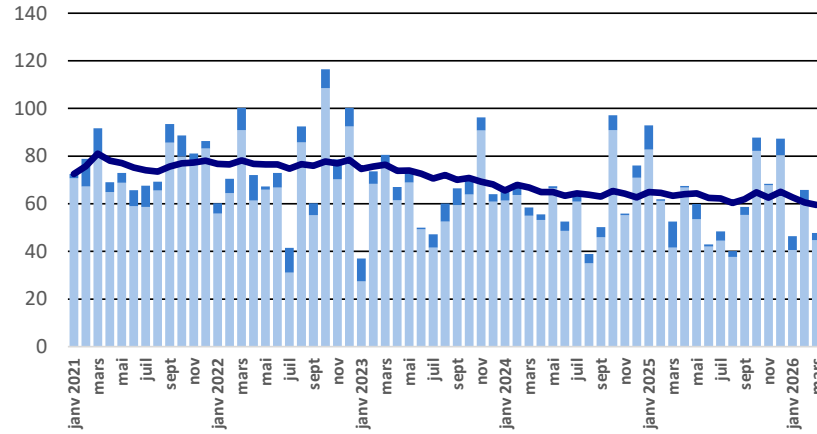


Raclette Suisse

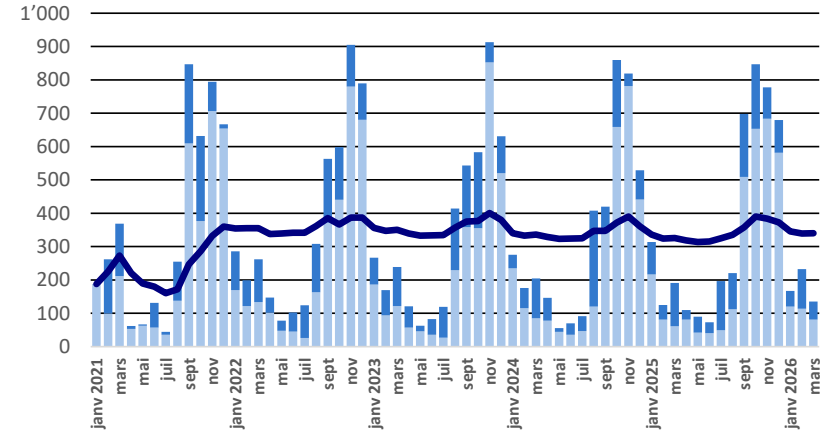


Exportations depuis 2022 - Valeur moyenne des 12 derniers mois

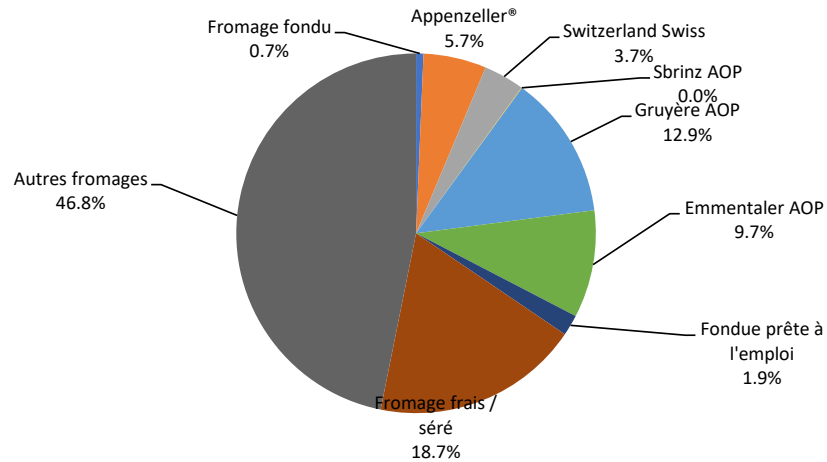
Fromage fondu



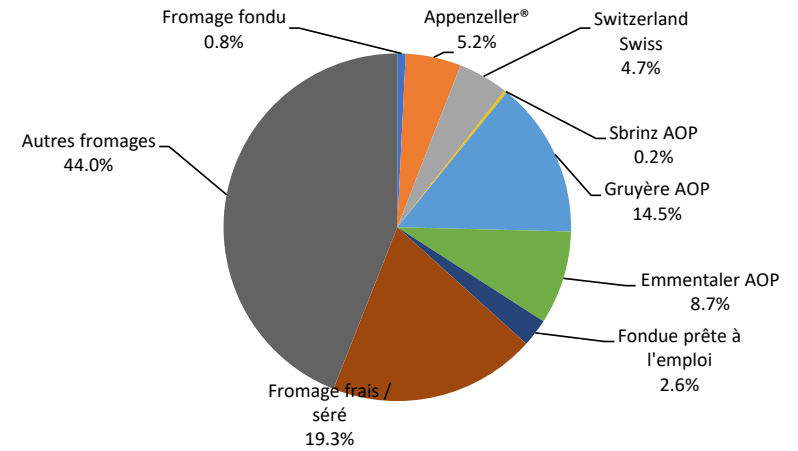
Fondue prête à l'emploi



Exportations de fromage par variété en mars 2026
Total 7'224 tonnes



Exportations de fromage par variété en janv. - mars 2026
Total 20'699 tonnes



Exportations autres produits laitiers

Produits laitiers (t)	Exportations mensuelles		Différences par rapport au même mois de l'année (%)		Exportations cumulées		Différence par rapport à la même période de l'année (%)	
	mars 2025	mars 2026			janv. - mars 2025	janv. - mars 2026		
Lait écrémé	29.4	18.5	-10.9	-37.0	63.5	54.8	-8.7	-13.6
Lait	51.7	48.2	-3.5	-6.8	142.3	152.3	10.0	7.0
Lait > 6% MG	0.0	0.0	0.0	250.0	0.0	0.0	0.0	57.1
Crème	532.3	506.1	-26.2	-4.9	1'597.4	1'084.1	-513.4	-32.1
Poudre de lait écrémé	619.7	1'332.7	713.1	115.1	1'771.3	3'452.1	1'680.8	94.9
Poudre de lait	2.2	0.0	-2.2	-99.4	2.4	0.4	-2.0	-83.5
Poudre de crème	0.0	0.1	0.0	920.0	0.2	0.1	0.0	-30.7
Lait concentré		0.0	0.0	0.0	0.1	0.0	-0.1	-91.2
Crème concentrée	28.1	20.4	-7.7	-27.4	48.3	60.3	12.1	25.0
Yogourt	304.8	1'010.5	705.8	231.6	928.1	2'594.2	1'666.1	179.5
Autres produits frais	5.9	14.1	8.2	140.3	12.9	27.9	15.0	115.7
Petit-lait	2'278.6	3'142.8	864.2	37.9	6'208.4	7'113.1	904.7	14.6
Poudre de petit-lait	48.3	31.1	-17.1	-35.5	227.3	32.7	-194.6	-85.6
Petit-lait concentré		0.1	0.1	0.0	0.0	0.1	0.1	2475.0
Beurre (sans beurre déshydraté)	0.0	689.6	689.6	2873233.3	500.0	1'367.1	867.1	173.4
Pâte à tartiner laitières	0.0		0.0	-100.0	208.6		-208.6	-100.0
Autres matières grasses provenant du lait	0.5	0.4	0.0	-6.7	1.0	14.9	13.9	1357.2
Caséines	0.5	0.0	-0.4	-90.1	0.6	0.1	-0.5	-88.0
Lactalbumine	0.7	281.4	280.6	38494.0	38.8	515.6	476.8	1227.9
Autres albumines	0.0	0.0	0.0	-54.5	0.0	0.1	0.0	24.4

Chapitres 04 et 35 du tarif des douanes suisses (sans fromages, chapitre 0406, et sans produits agricoles transformés, chapitres 15 à 22)

Source: Office fédéral de la douane et de la sécurité des frontières OFDF

Importations de fromage par produit/groupe de produit

Fromages / Catégorie (t)	Exportations mensuelles		Différences par rapport au même mois de l'année précédente		Exportations cumulées		Différence par rapport à la même période de l'année précédente	
	<i>mars 2025</i>	<i>mars 2026</i>		(%)	<i>janv. - mars 2025</i>	<i>janv. - mars 2026</i>		(%)
Mascarpone, Ricotta Romana	138.6	164.5	25.9	18.7	329.8	345.6	15.9	4.8
Mozzarella	289.0	237.9	-51.1	-17.7	785.7	533.5	-252.3	-32.1
Autres fromages frais / séché	2'734.9	3'107.6	372.8	13.6	7'445.7	8'073.3	627.6	8.4
Total fromages frais / séché	3'162.5	3'510.0	347.5	11.0	8'561.2	8'952.4	391.2	4.6
Danablu, Gorgonzola, Roquefort	28.7	27.2	-1.4	-5.0	82.8	71.6	-11.2	-13.5
Fromage à croûte fleurie	127.7	134.1	6.4	5.0	379.1	373.1	-6.0	-1.6
Brie, Camembert, Italico	200.2	169.1	-31.1	-15.6	628.7	427.6	-201.1	-32.0
Autres fromages à pâte molle	917.1	1'001.0	83.9	9.1	2'476.7	2'424.0	-52.7	-2.1
Total fromages à pâte molle	1'273.7	1'331.4	57.7	4.5	3'567.3	3'296.3	-271.0	-7.6
Fromage à pâte mi-dure persillée	5.3	4.4	-0.9	-16.9	9.6	11.8	2.2	22.4
Caciocavallo, Fontina, Brà, etc.	31.1	31.4	0.3	1.0	65.0	78.4	13.3	20.5
Tilsiter	9.5	8.6	-0.9	-9.6	27.9	32.8	4.8	17.3
Autres fromages à pâte mi-dure	1'048.4	1'270.6	222.2	21.2	2'868.5	3'238.9	370.4	12.9
Fromages à pâte mi-dure râpé, en poudre	112.0	129.3	17.3	15.5	398.7	375.5	-23.2	-5.8
Total fromages à pâte mi-dure	1'206.3	1'444.3	238.0	19.7	3'369.8	3'737.4	367.5	10.9
Fromage aux herbes (Schabziger)	0.7	11.1	10.4	1564.6	7.2	12.2	5.1	70.7
Fromage à pâte dure persillée	1.3	1.3	0.0	0.0	3.0	3.0	-0.1	-3.0
Caciocavallo, Fontina, Brà, etc.	15.7	21.9	6.2	39.7	47.2	55.3	8.1	17.1
Emmentaler AOP	25.2	1.2	-24.0	-95.1	27.1	6.2	-20.9	-77.1
Autres fromages à pâte dure	509.7	563.5	53.8	10.6	1'384.5	1'579.1	194.6	14.1
Fromages à pâte dure râpé, en poudre	76.1	73.1	-3.0	-4.0	179.6	234.4	54.8	30.5
Total fromages à pâte dure	628.7	672.2	43.5	6.9	1'648.7	1'890.2	241.5	14.6
Grana/Parmigiano	469.0	555.3	86.3	18.4	1'337.9	1'370.6	32.7	2.4
Total fromages à pâte extra-dure	469.0	555.3	86.3	18.4	1'337.9	1'370.6	32.7	2.4
Fromage fondu	356.8	460.8	103.9	29.1	1'124.9	1'191.2	66.3	5.9
Total variétés de fromages	7'097.0	7'974.0	877.0	12.4	19'609.8	20'438.1	828.2	4.2

Source: Office fédéral de la douane et de la sécurité des frontières OFDF

Importations de fromage par pays fournisseur

mars 2026

	(t)											
	Mascarpone, ricotta Romana	Mozzarella	Autres fromages frais / séché	Total fromages frais / séché	Danablu, Gorgonzola, Roquefort	Brie, Camembert, Reblochon	Autres fromages à pâte molle	Total fromages à pâte molle	Fromage aux herbes	Fromage à pâte dure et mi-dure	Fromage fondu	Total
Allemagne	0.1	7.4	938.0	945.5	0.0	36.3	241.0	277.3		614.8	291.3	2'128.9
France	0.1	3.3	302.4	305.8	10.4	130.9	358.1	499.4	8.7	302.2	72.3	1'188.4
Italie	164.2	207.0	1'039.1	1'410.3	16.8	2.0	225.0	243.8	2.4	1'069.3	10.8	2'736.5
Pays-Bas		5.6	233.2	238.8			10.1	10.1		0.8		249.7
Belgique		7.0	44.1	51.1		0.8	26.3	27.2	0.0	256.0	0.0	334.2
Luxembourg												
Autriche			27.0	27.0	0.6	29.9	30.5			104.5	80.8	242.8
Grande-Bretagne		5.8		5.8		0.1	0.1			95.6		101.4
Danemark			194.4	194.4			24.1	24.1		8.0	4.5	231.1
Norvège										0.0	0.0	0.0
Suède		0.0	0.0	0.0			0.0	0.0		0.5	0.0	0.5
Portugal		1.2	0.2	1.4			2.0	2.0		52.5	0.7	56.6
Espagne		0.6	2.5	3.1	0.2	0.3	0.4			19.4		23.0
Grèce		0.0	3.4	3.4			211.9	211.9	0.0	11.5		226.8
Autres pays d'Europe	0.1		323.1	323.3			4.8	4.8		125.3	0.3	453.7
Total europe	164.5	237.9	3'107.6	3'510.0	27.2	170.8	1'133.4	1'331.4	11.1	2'660.4	460.8	7'973.7
Canada	0.0	0.0		0.0								0.0
USA										0.3		0.3
Autres pays d'Amérique												
Amérique latine												
Afrique												
Asie			0.0	0.0						0.0		0.0
Australie												
Autres pays										0.0		0.0
Total autres pays	0.0	0.0	0.0	0.0						0.3		0.3
Total	164.5	237.9	3'107.6	3'510.0	27.2	170.8	1'133.4	1'331.4	11.1	2'660.7	460.8	7'974.0

Source: Office fédéral de la douane et de la sécurité des frontières OFDF

Importations de fromage par pays fournisseur

mars 2025

(t)

	Mascarpone, ricotta Romana	Mozzarella	Autres fromages frais / séché	Total fromages frais / séché	Danablu, Gorgonzola, Roquefort	Brie, Camembert, Reblochon	Autres fromages à pâte molle	Total fromages à pâte molle	Fromage aux herbes	Fromage à pâte dure et mi-dure	Fromage fondu	Total
Allemagne	0.1	15.4	774.5	789.9	0.1	27.1	246.3	273.5	0.0	470.9	210.3	1'744.6
France	0.1	6.7	319.7	326.5	14.8	166.8	316.5	498.1		170.4	85.9	1'080.8
Italie	137.3	224.7	973.2	1'335.2	13.8	3.1	191.9	208.8	0.7	955.7	9.0	2'509.4
Pays-Bas		20.6	159.4	180.0					0.1			180.1
Belgique		0.0	15.0	15.0		3.9	18.6	22.6	0.0	263.0	0.0	300.6
Luxembourg									7.8			7.8
Autriche		0.6	18.9	19.6		1.0	12.1	13.0		83.7	46.5	162.8
Grande-Bretagne		18.8	3.0	21.8			0.0	0.0		139.2		161.1
Danemark			198.0	198.0			61.3	61.3		7.9	4.6	271.9
Norvège			0.9	0.9							0.0	0.9
Suède			0.1	0.1			0.0	0.0		2.8	0.0	2.8
Portugal	1.2	2.1	1.2	4.5			0.9	0.9		48.3	0.4	54.0
Espagne		0.0	1.8	1.8			0.2	0.2		28.9	0.0	30.9
Grèce			2.9	2.9			175.1	175.1		5.4		183.4
Autres pays d'Europe	0.0	0.0	266.2	266.3			20.3	20.3		119.3	0.1	405.9
Total europe	138.6	289.0	2'734.9	3'162.5	28.7	201.9	1'043.2	1'273.7	0.7	2'303.3	356.8	7'097.0
Canada												
USA												
Autres pays d'Amérique												
Amérique latine												
Afrique												
Asie									0.0			0.0
Australie												
Autres pays												
Total autres pays									0.0			0.0
Total	138.6	289.0	2'734.9	3'162.5	28.7	201.9	1'043.2	1'273.7	0.7	2'303.3	356.8	7'097.0

Source: Office fédéral de la douane et de la sécurité des frontières OFDF

Importations de fromage par pays fournisseur

janv. - mars 2026

(t)

	Mascarpone, ricotta Romana	Mozzarella	Autres fromages frais / séché	Total fromages frais / séché	Danablu, Gorgonzola, Roquefort	Brie, Camembert, Reblochon	Autres fromages à pâte molle	Total fromages à pâte molle	Fromage aux herbes	Fromage à pâte dure et mi-dure	Fromage fondu	Total
Allemagne	0.3	17.1	2'276.4	2'293.8	0.9	92.5	620.8	714.2	1'532.8	739.7		5'280.5
France	0.2	11.3	840.0	851.4	26.9	330.3	905.1	1'262.2	8.7	755.3	246.0	3'123.6
Italie	343.6	444.0	2'671.0	3'458.7	43.8	7.3	557.7	608.8	3.5	2'784.1	27.8	6'882.8
Pays-Bas		5.6	700.1	705.7		0.0	10.1	10.1		1.0		716.8
Belgique		13.0	159.1	172.0		1.7	78.7	80.4	0.0	750.8	3.7	1'006.9
Luxembourg												
Autriche			63.2	63.2		2.2	74.4	76.6		292.8	161.9	594.5
Grande-Bretagne		37.5		37.5			0.2	0.2		343.0		380.7
Danemark		1.5	459.7	461.2			91.3	91.3		31.6	9.2	593.2
Norvège			0.3	0.3						0.0	0.0	0.4
Suède		0.0	0.0	0.0			0.0	0.0		1.0	0.0	1.0
Portugal	1.2	2.2	3.5	6.9			4.6	4.6		122.6	1.5	135.6
Espagne		1.3	6.8	8.0		0.5	0.3	0.8		74.5		83.3
Grèce		0.0	7.4	7.4			419.0	419.0	0.0	20.1	0.0	446.6
Autres pays d'Europe	0.3		886.0	886.3			28.2	28.2		275.5	1.3	1'191.3
Total europe	345.6	533.5	8'073.3	8'952.4	71.6	434.4	2'790.3	3'296.3	12.2	6'985.2	1'191.2	20'437.4
Canada	0.0	0.0		0.0								0.0
USA									0.6			0.6
Autres pays d'Amérique												
Amérique latine												
Afrique												
Asie			0.0	0.0						0.0	0.0	0.0
Australie												
Autres pays									0.1	0.0		0.1
Total autres pays	0.0	0.0	0.0	0.0					0.6	0.0		0.7
Total	345.6	533.5	8'073.3	8'952.4	71.6	434.4	2'790.3	3'296.3	12.2	6'985.9	1'191.2	20'438.1

Source: Office fédéral de la douane et de la sécurité des frontières OFDF

Importations de fromage par pays fournisseur

janv. - mars 2025

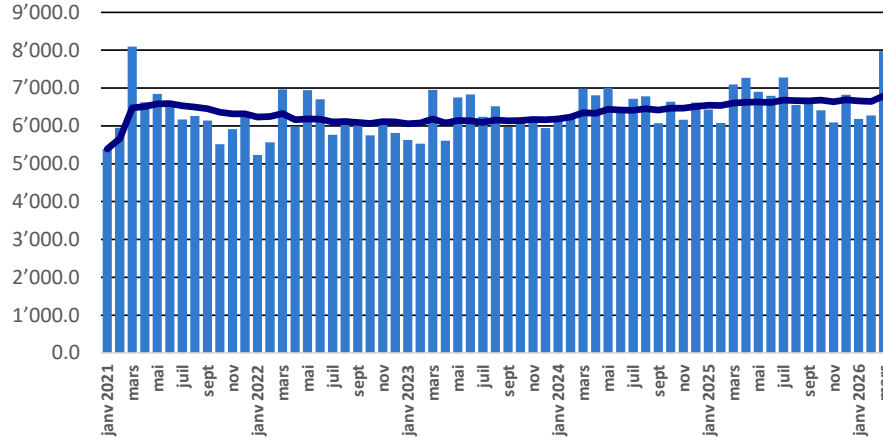
(t)

	Mascarpone, ricotta Romana	Mozzarella	Autres fromages frais / séché	Total fromages frais / séché	Danablu, Gorgonzola, Roquefort	Brie, Camembert, Reblochon	Autres fromages à pâte molle	Total fromages à pâte molle	Fromage aux herbes	Fromage à pâte dure et mi-dure	Fromage fondu	Total
Allemagne	3.1	54.7	2'160.5	2'218.3	0.1	80.0	661.5	741.6	2.6	1'338.0	697.0	4'997.4
France	0.1	22.1	834.1	856.2	38.8	539.0	899.6	1'477.4		491.1	260.0	3'084.7
Italie	323.5	576.0	2'538.1	3'437.6	43.9	9.6	533.9	587.4	4.6	2'632.3	30.1	6'691.9
Pays-Bas		20.6	431.6	452.2						0.5		452.6
Belgique		75.6	95.4	171.0		3.9	69.5	73.5	0.0	805.8	0.1	1'050.4
Luxembourg										7.8		7.8
Autriche		1.8	49.3	51.2		2.1	28.5	30.6		222.9	131.3	435.9
Grande-Bretagne		27.5	3.0	30.5			0.1	0.1		364.8	0.0	395.4
Danemark		1.5	556.2	557.7			150.5	150.5		38.1	4.7	751.0
Norvège			1.2	1.2						0.0	0.0	1.2
Suède			0.1	0.1			0.0	0.0		3.0	0.0	3.2
Portugal	3.1	5.9	2.5	11.5			3.3	3.3		118.8	0.6	134.1
Espagne		0.0	3.7	3.7			0.6	0.6		65.4	0.0	69.7
Grèce			13.7	13.7			463.4	463.4		9.1		486.2
Autres pays d'Europe	0.0	0.0	756.3	756.3			39.0	39.0		251.2	1.2	1'047.7
Total europe	329.8	785.7	7'445.5	8'561.0	82.8	634.7	2'849.8	3'567.3	7.2	6'348.8	1'124.9	19'609.1
Canada												
USA							0.0	0.0		0.4	0.0	0.4
Autres pays d'Amérique			0.2	0.2						0.0		0.3
Amérique latine												
Afrique												
Asie			0.0	0.0						0.0		0.1
Australie												
Autres pays												
Total autres pays			0.2	0.2			0.0	0.0		0.5	0.0	0.8
Total	329.8	785.7	7'445.7	8'561.2	82.8	634.7	2'849.8	3'567.3	7.2	6'349.3	1'124.9	19'609.8

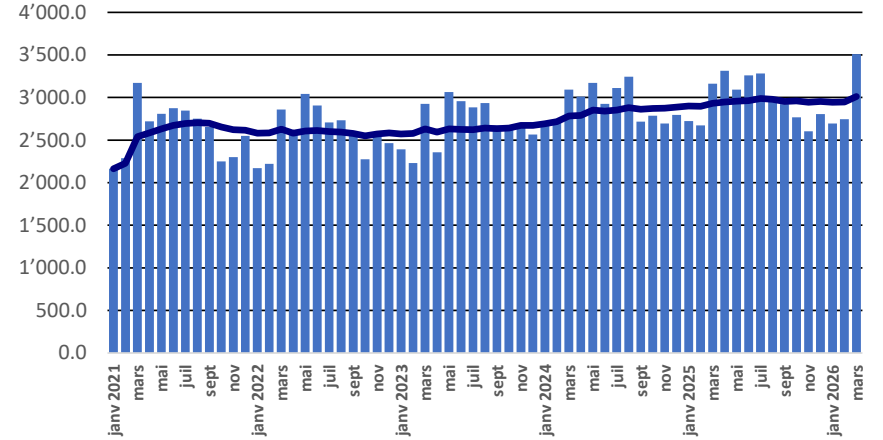
Source: Office fédéral de la douane et de la sécurité des frontières OFDF

Importations depuis 2022 - Valeur moyenne des 12 derniers mois

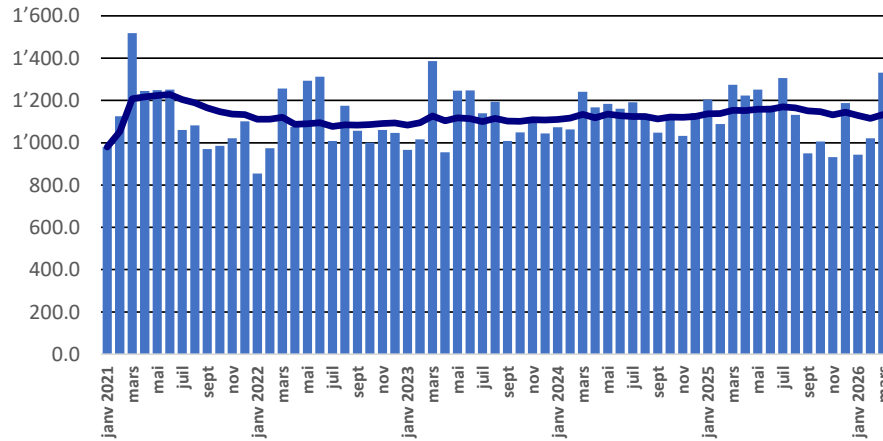
Total des importations de fromages



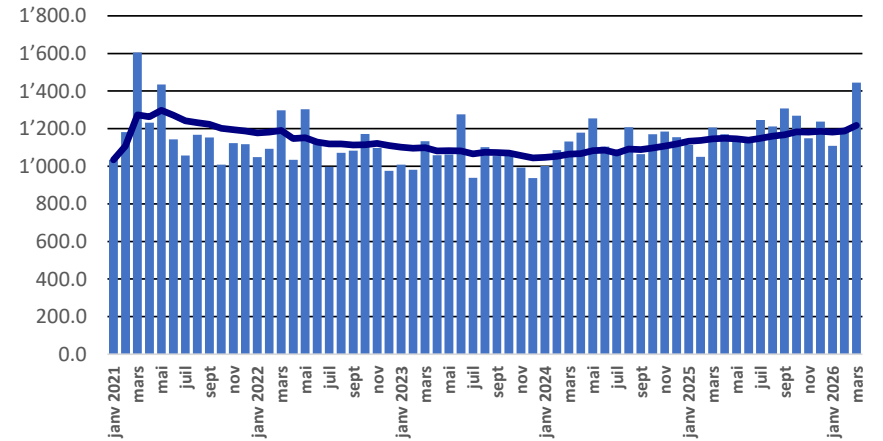
Fromages frais



Fromages à pâte molle

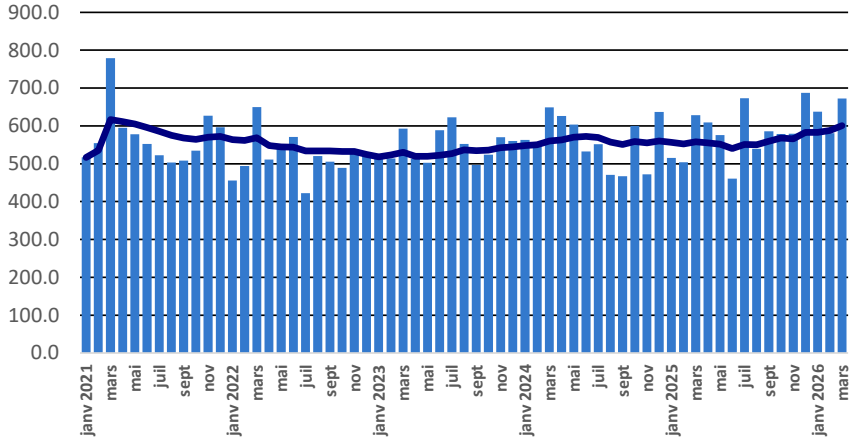


Fromages à pâte mi-dure

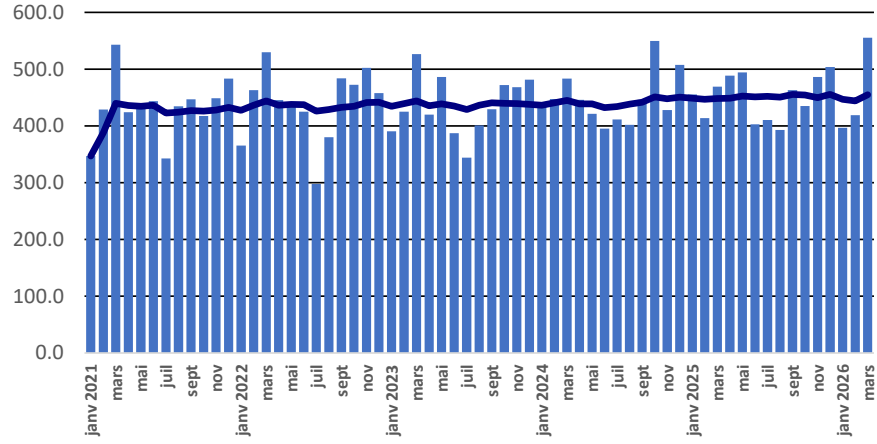


Importations depuis 2022 - Valeur moyenne des 12 derniers mois

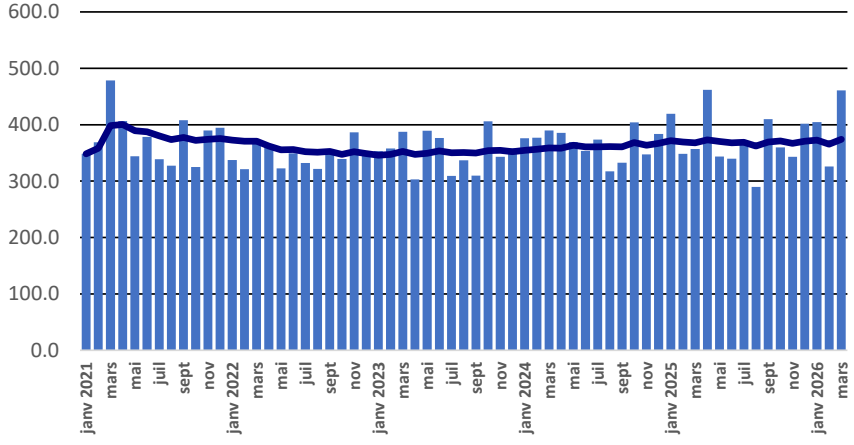
Fromages à pâte dure



Fromages à pâte extra-dure

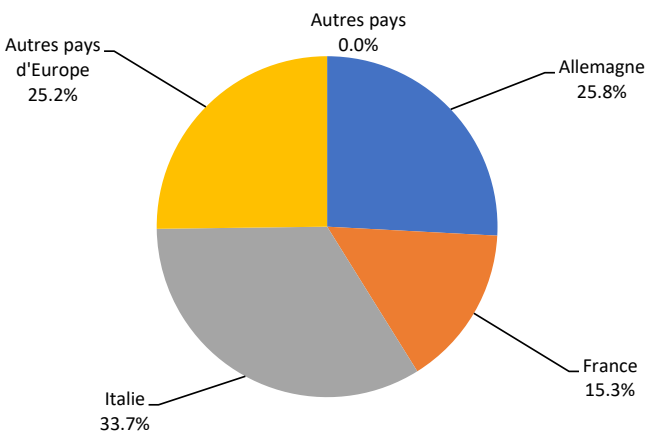


Fromage fondu



Importations de fromage par pays fournisseur, janvier - mars 2026

Total 20'438 tonnes



Importations autres produits laitiers

Produits laitiers (t)	Exportations mensuelles		Différences par rapport au même mois de l'année		Exportations cumulées		Différence par rapport à la même période de l'année	
	<i>mars 2025</i>	<i>mars 2026</i>		(%)	<i>janv. - mars 2025</i>	<i>janv. - mars 2026</i>		(%)
Lait écrémé	24.4	0.2	-24.2	-99.4	325.5	0.5	-325.1	-99.9
Lait	2'519.3	2'265.9	-253.5	-10.1	6'659.6	6'370.5	-289.1	-4.3
Lait > 6% MG	0.0	0.1	0.1	165.2	0.1	0.4	0.3	200.7
Crème	131.9	88.3	-43.6	-33.0	359.7	315.6	-44.1	-12.2
Poudre de lait écrémé	41.6	89.2	47.6	114.3	177.3	196.6	19.3	10.9
Poudre de lait	461.5	242.5	-219.0	-47.5	1'257.6	551.2	-706.4	-56.2
Poudre de crème	0.2	19.7	19.4	7955.7	0.6	102.3	101.7	16562.9
Lait concentré	43.8	69.5	25.7	58.8	169.3	147.2	-22.0	-13.0
Crème concentrée	54.4	80.9	26.6	48.9	189.8	215.6	25.7	13.6
Yogourt	752.1	731.4	-20.8	-2.8	2'240.8	2'152.3	-88.5	-4.0
Autres produits frais	10.4	16.5	6.1	58.9	42.8	46.4	3.7	8.6
Petit-lait	529.3	560.9	31.6	6.0	1'602.9	1'933.6	330.7	20.6
Poudre de petit-lait	4.9	2.0	-2.9	-58.5	11.7	30.0	18.2	155.0
Petit-lait concentré	0.1	0.1	0.0	-27.7	0.4	0.4	0.0	-3.9
Beurre (sans beurre anhydre)	2.0	2.1	0.2	7.6	75.2	89.6	14.4	19.2
Pâte à tartiner laitières	0.0	0.0	0.0	4700.0	0.1	0.1	0.0	9.8
Autres matières grasses provenant du lait	100.7	87.9	-12.7	-12.6	310.7	249.1	-61.6	-19.8
Caséines	22.9	55.1	32.2	140.6	105.6	113.7	8.1	7.6
Lactalbumine	110.7	150.4	39.8	35.9	419.8	429.9	10.1	2.4
Autres albumines	1.1	0.1	-0.9	-88.4	2.1	1.8	-0.3	-13.3

Source: Office fédéral de la douane et de la sécurité des frontières OFDF

Analyse du lait (lait de vache)

Valeurs statistiques [sur la base de tous les résultats individuels*]

mars 2026

		Moyenne	Écart type	5%- quantile	10%-quantile	Médian	90%-quantile	95%-quantile
Germes	Nombre d'échantillons	1'000 germes/ml	1'000 germes/ml	1'000 germes/ml	1'000 germes/ml	1'000 germes/ml	1'000 germes/ml	1'000 germes/ml
	30'799	9	120	1	2	4	11	17
Cellules somatiques	Nombre d'échantillons	1'000 cellules/ml	1'000 cellules/ml	1'000 cellules/ml	1'000 cellules/ml	1'000 cellules/ml	1'000 cellules/ml	1'000 cellules/ml
	30'671	109	81	30	38	87	205	258
Point de congélation	Nombre d'échantillons	°C	°C	°C	°C	°C	°C	°C
	30'853	-0.524	0.005	-0.532	-0.530	-0.525	-0.519	-0.517

* Ont été pris en compte tous les échantillons, pour lesquels le critère d'analyse considéré a été analysé. Suisse, sans France (lait de zone franche) et sans lait la Principauté du Liechtenstein.

Répartition "nombre de germes" / Indications en 1'000 germes / ml de tous les résultats individuels*

mars 2026

De - à	1 - 4	5 - 6	7 - 8	9 - 10	11 - 29	30 - 79	80 - 99	100 - 299	300 - 599	600 - 999	1'000 - 2'999	>= 3'000	Total résultats individuels
Nombre	15'616	6'762	3'547	1'580	2'625	468	33	110	26	8	17	7	30'799
%	50.70	21.96	11.52	5.13	8.52	1.52	0.11	0.36	0.08	0.03	0.06	0.02	100

Répartition "nombre de cellules" / Indications en 1'000 cellules / ml de tous les résultats individuels*

mars 2026

De - à	1 - 49	50 - 100	101 - 149	150 - 199	200 - 249	250 - 299	300 - 349	350 - 399	400 - 599	600 - 799	800 - 999	>= 1'000	Total résultats individuels
Nombre	5'949	11'946	6'235	3'239	1'615	795	375	225	228	44	15	5	30'671
%	19.40	38.95	20.33	10.56	5.27	2.59	1.22	0.73	0.74	0.14	0.05	0.02	100

Répartition "point de congélation" / Indications en °C de tous les résultats individuels*

mars 2026

De - à	>= -0.540	-0.539 - -0.536	-0.535 - -0.532	-0.531 - -0.528	-0.527 - -0.524	-0.523 - -0.520	-0.519 - -0.517	-0.516 - -0.512	-0.511 - -0.508	-0.507 - -0.504	-0.503 - -0.500	>= -0.499	Total résultats individuels
Nombre	21	203	1'580	5'984	10'732	8'459	2'566	1'004	143	75	26	60	30'853
%	0.07	0.66	5.12	19.40	34.78	27.42	8.32	3.25	0.46	0.24	0.08	0.19	100

Sources: Süsselab SA Zollikofen, TSM Solutions Sàrl Berne

Lait cru suisse: évaluation de droit public des résultats du contrôle du lait (lait de vache) mars 2026										
Canton	Germes [Nombre d'exploitations]									
	Aucune contestation		1ère contestation		2ème contestation		3ème contestation		Total évaluations	
	G-0	%	G-1C/4M	%	G-2C/4M	%	G-3C/4M	%	G-Total	%
AG	522	100.00	0	0.00	0	0.00	0	0.00	522	100
AI	242	99.59	1	0.41	0	0.00	0	0.00	243	100
AR	356	99.16	3	0.84	0	0.00	0	0.00	359	100
BE	4'088	99.80	5	0.12	3	0.07	0	0.00	4'096	100
BS/BL	204	100.00	0	0.00	0	0.00	0	0.00	204	100
FR	1'139	99.39	4	0.35	3	0.26	0	0.00	1'146	100
GE	4	100.00	0	0.00	0	0.00	0	0.00	4	100
GL	163	99.39	1	0.61	0	0.00	0	0.00	164	100
GR	483	99.79	0	0.00	1	0.21	0	0.00	484	100
JU	343	99.42	2	0.58	0	0.00	0	0.00	345	100
LU	1'632	99.76	4	0.24	0	0.00	0	0.00	1'636	100
NE	297	99.33	2	0.67	0	0.00	0	0.00	299	100
NW	200	99.50	1	0.50	0	0.00	0	0.00	201	100
OW	344	100.00	0	0.00	0	0.00	0	0.00	344	100
SG	1'734	99.71	5	0.29	0	0.00	0	0.00	1'739	100
SH	51	100.00	0	0.00	0	0.00	0	0.00	51	100
SO	344	99.71	1	0.29	0	0.00	0	0.00	345	100
SZ	525	99.43	3	0.57	0	0.00	0	0.00	528	100
TG	776	99.87	0	0.00	1	0.13	0	0.00	777	100
TI	76	100.00	0	0.00	0	0.00	0	0.00	76	100
UR	152	99.35	1	0.65	0	0.00	0	0.00	153	100
VD	581	99.83	1	0.17	0	0.00	0	0.00	582	100
VS	284	98.61	4	1.39	0	0.00	0	0.00	288	100
ZG	195	99.49	1	0.51	0	0.00	0	0.00	196	100
ZH	718	99.72	1	0.14	1	0.14	0	0.00	720	100
Total	15'453	99.68	40	0.26	9	0.06	0	0.00	15'502	100
F*	39	97.50	0	0.00	1	2.50	0	0.00	40	100
FL**	37	100.00	0	0.00	0	0.00	0	0.00	37	100
Total	15'529	99.68	40	0.26	10	0.06	0	0.00	15'579	100

Légende:

G-0 Nombre d'exploitations sans contestation de la charge en germes au niveau du résultat mensuel* dans le mois d'analyse, c.-à-d. résultat mensuel <80'000 germes/ml

G-1C/4M Nombre d'exploitations avec la 1ère contestation de la charge en germes en 4 mois

G-2C/4M Nombre d'exploitations avec la 2ème contestation de la charge en germes en 4 mois

G-3C/4M Nombre d'exploitations avec la 3ème contestation de la charge en germes en 4 mois

G-Total Nombre total d'exploitations évaluées quant à la charge en germes

* Résultat mensuel = moyenne géométrique des résultats d'analyses du premier et du deuxième échantillon d'un mois. N'y a-t-il exceptionnellement qu'un seul résultat, celui-ci compte comme résultat mensuel.

* F Échantillons provenant de la France (zone franche)

** FL Échantillons provenant de la Principauté du Liechtenstein

Sources: Suiselab SA Zollikofen, TSM Solutions Sàrl Berne

Lait cru suisse: évaluation de droit public des résultats du contrôle du lait (lait de vache) mars 2026												
Canton	Cellules somatiques (Nombre d'exploitations)										Total évaluations	
	Aucune contestation		1ère contestation		2ème contestation		3ème contestation		4ème contestation		C-Total	%
	C-0	%	C-1C/5M	%	C-2C/5M	%	C-3C/5M	%	C-4C/5M	%		
AG	516	99.04	2	0.38	1	0.19	2	0.38	0	0.00	521	100
AI	243	100.00	0	0.00	0	0.00	0	0.00	0	0.00	243	100
AR	354	99.16	2	0.56	1	0.28	0	0.00	0	0.00	357	100
BE	4051	99.09	30	0.73	5	0.12	2	0.05	0	0.00	4'088	100
BS/BL	204	100.00	0	0.00	0	0.00	0	0.00	0	0.00	204	100
FR	1138	99.30	5	0.44	3	0.26	0	0.00	0	0.00	1'146	100
GE	4	100.00	0	0.00	0	0.00	0	0.00	0	0.00	4	100
GL	163	99.39	1	0.61	0	0.00	0	0.00	0	0.00	164	100
GR	481	99.38	3	0.62	0	0.00	0	0.00	0	0.00	484	100
JU	345	100.00	0	0.00	0	0.00	0	0.00	0	0.00	345	100
LU	1627	99.57	3	0.18	4	0.24	0	0.00	0	0.00	1'634	100
NE	294	98.33	3	1.00	1	0.33	0	0.00	1	0.33	299	100
NW	199	99.00	1	0.50	0	0.00	1	0.50	0	0.00	201	100
OW	344	100.00	0	0.00	0	0.00	0	0.00	0	0.00	344	100
SG	1723	99.25	12	0.69	1	0.06	0	0.00	0	0.00	1'736	100
SH	50	98.04	1	1.96	0	0.00	0	0.00	0	0.00	51	100
SO	343	99.42	1	0.29	0	0.00	1	0.29	0	0.00	345	100
SZ	527	100.00	0	0.00	0	0.00	0	0.00	0	0.00	527	100
TG	774	99.49	1	0.13	3	0.39	0	0.00	0	0.00	778	100
TI	73	96.05	2	2.63	1	1.32	0	0.00	0	0.00	76	100
UR	153	100.00	0	0.00	0	0.00	0	0.00	0	0.00	153	100
VD	577	99.31	1	0.17	3	0.52	0	0.00	0	0.00	581	100
VS	286	99.31	2	0.69	0	0.00	0	0.00	0	0.00	288	100
ZG	193	98.97	2	1.03	0	0.00	0	0.00	0	0.00	195	100
ZH	717	99.58	3	0.42	0	0.00	0	0.00	0	0.00	720	100
Total	15'379	99.32	75	0.48	23	0.15	6	0.04	1	0	15'484	100
F*	39	97.50	1	2.50	0	0.00	0	0.00	0	0.00	40	100
FL**	37	100.00	0	0.00	0	0.00	0	0.00	0	0.00	37	100
Total	15'455	99.32	76	0.49	23	0.15	6	0.04	1	0.01	15'561	100

Légende:

C-0 Nombre d'exploitations sans contestation de la charge en cellules au niveau du résultat mensuel* dans le mois d'analyse, c.-à-d. résultat mensuel <350'000 cellules somatiques/ml

C-1C/5M Nombre d'exploitations avec la 1ère contestation de la charge en cellules en 5 mois

C-2C/5M Nombre d'exploitations avec la 2ème contestation de la charge en cellules en 5 mois

C-3C/5M Nombre d'exploitations avec la 3ème contestation de la charge en cellules en 5 mois

C-4C/5M Nombre d'exploitations avec la 4ème contestation de la charge en cellules en 5 mois

C-Total Nombre total d'exploitations évaluées quant à la charge en cellules

* Résultat mensuel = moyenne géométrique des résultats d'analyses du premier et du deuxième échantillon d'un mois. N'y a-t-il exceptionnellement qu'un seul résultat, celui-ci compte comme résultat mensuel.

* F Échantillons provenant de la France (zone franche)

** FL Échantillons provenant de la Principauté du Liechtenstein

Sources: Suissselab SA Zollikofen, TSM Solutions Sàrl Berne

Lait cru suisse: évaluation de droit public des résultats du contrôle du lait (lait de vache) mars 2026						
Canton	Substances inhibitrices (Nombre d'exploitations)					
	Pas de détection de substances inhibitrices		Détection de substances inhibitrices		Total évaluations	
	S.i.-0	%	S.i.-1	%	S.i.-Total	%
AG	522	100.00	0	0.00	522	100
AI	243	100.00	0	0.00	243	100
AR	359	100.00	0	0.00	359	100
BE	4'099	99.95	2	0.05	4'101	100
BS/BL	205	100.00	0	0.00	205	100
FR	1'147	99.91	1	0.09	1'148	100
GE	4	100.00	0	0.00	4	100
GL	164	99.39	1	0.61	165	100
GR	484	100.00	0	0.00	484	100
JU	345	100.00	0	0.00	345	100
LU	1'636	100.00	0	0.00	1'636	100
NE	298	100.00	0	0.00	298	100
NW	201	100.00	0	0.00	201	100
OW	344	100.00	0	0.00	344	100
SG	1'739	100.00	0	0.00	1'739	100
SH	51	100.00	0	0.00	51	100
SO	345	100.00	0	0.00	345	100
SZ	531	100.00	0	0.00	531	100
TG	780	99.87	1	0.13	781	100
TI	76	100.00	0	0.00	76	100
UR	153	100.00	0	0.00	153	100
VD	584	99.83	1	0.17	585	100
VS	290	100.00	0	0.00	290	100
ZG	196	99.49	1	0.51	197	100
ZH	720	100.00	0	0.00	720	100
Total	15'516	99.95	7	0.05	15'523	100
F*	40	100.00	0	0.00	40	100
FL**	37	100.00	0	0.00	37	100
Total	15'593	99.96	7	0.04	15'600	100

Légende:

- S.i.-0 Nombre d'exploitations avec détection de substances inhibitrices dans le mois analysé
S.i.-1 Nombre d'exploitations sans détection de substances inhibitrices dans le mois analysé
S.i.-Total Nombre total d'exploitations évaluées quant à la détection de substances inhibitrices

- * F Échantillons provenant de la France (zone franche)
** FL Échantillons provenant de la Principauté du Liechtenstein

Sources: Suissselab SA Zollikofen, TSM Solutions Sàrl Berne

Lait cru suisse: évaluation de droit public des résultats du contrôle du lait (lait de vache) mars 2026										
Canton	Suspensions de livraison de lait (Nombre d'exploitations)									
	Germe		Cellules somatiques		Substances inhibitrices		Suspensions successives		Total suspensions	
	Sp-G	%	Sp-C	%	Sp-S.i.	%	Sp-Succ.	%	Sp-Total	%
AG	0	0.00	0	0.00	0	0.00	0	0.00	0	100
AI	0	0.00	0	0.00	0	0.00	0	0.00	0	100
AR	0	0.00	0	0.00	0	0.00	0	0.00	0	100
BE	0	0.00	0	0.00	2	100.00	0	0.00	2	100
BS/BL	0	0.00	0	0.00	0	0.00	0	0.00	0	100
FR	0	0.00	0	0.00	1	100.00	0	0.00	1	100
GE	0	0.00	0	0.00	0	0.00	0	0.00	0	100
GL	0	0.00	0	0.00	0	0.00	0	0.00	0	100
GR	0	0.00	0	0.00	0	0.00	0	0.00	0	100
JU	0	0.00	0	0.00	0	0.00	0	0.00	0	100
LU	0	0.00	0	0.00	0	0.00	0	0.00	0	100
NE	0	0.00	1	100.00	0	0.00	0	0.00	1	100
NW	0	0.00	0	0.00	0	0.00	0	0.00	0	100
OW	0	0.00	0	0.00	0	0.00	0	0.00	0	100
SG	0	0.00	0	0.00	0	0.00	1	100.00	1	100
SH	0	0.00	0	0.00	0	0.00	0	0.00	0	100
SO	0	0.00	0	0.00	0	0.00	0	0.00	0	100
SZ	0	0.00	0	0.00	0	0.00	0	0.00	0	100
TG	0	0.00	0	0.00	1	100.00	0	0.00	1	100
TI	0	0.00	0	0.00	0	0.00	0	0.00	0	100
UR	0	0.00	0	0.00	0	0.00	0	0.00	0	100
VD	0	0.00	0	0.00	1	100.00	0	0.00	1	100
VS	0	0.00	0	0.00	0	0.00	0	0.00	0	100
ZG	0	0.00	0	0.00	1	100.00	0	0.00	1	100
ZH	0	0.00	0	0.00	0	0.00	0	0.00	0	100
Total	0	0.00	1	12.50	6	75.00	1	12.50	8	100
F*	0	0	0	0	0	0	0	0	0	100
FL**	0	0	0	0	0	0	0	0	0	100
Total	0	0.00	1	12.50	6	75.00	1	12.50	8	100

Légende:

- Sp-G Nombre de suspensions dues à 3 contestations en matière de germes sur une durée de 4 mois
- Sp-C Nombre de suspensions dues à 4 contestations en matière de cellules somatiques sur une durée de 5 mois
- Sp-S.i. Nombre de suspensions due à la mise en évidence de substances inhibitrices
- Sp-Succ. Nombre de suspensions successives dans le cadre de suspensions antérieures
- Sp-Total Total nombre de suspensions de livraison de lait

- * F Échantillons provenant de la France (zone franche)
- ** FL Échantillons provenant de la Principauté du Liechtenstein

Sources: Suisselab SA Zollikofen, TSM Solutions Sàrl Berne

Lait cru suisse: évaluation de droit privé des résultats du contrôle du lait (lait de vache)																
mars 2026																
Canton	Germes (Nombre d'exploitations)															
	Aucune contestation*				1ère contestation*		2ème contestation*		3ème contestation*		4ème contestation*		5ème contestation*		Total évaluations*	
	G-0≤10	%	G-0>10	%	G-1C/5M	%	G-2C/5M	%	G-3C/5M	%	G-4C/5M	%	G-5C/5M	%	G-Total	%
AG	411	78.74	105	20.11	3	0.57	1	0.19	1	0.19	1	0.19	0	0.00	522	100
AI	199	81.89	38	15.64	2	0.82	4	1.65	0	0.00	0	0.00	0	0.00	243	100
AR	310	86.35	44	12.26	1	0.28	2	0.56	0	0.00	2	0.56	0	0.00	359	100
BE	3'504	85.48	548	13.37	21	0.51	14	0.34	6	0.15	4	0.10	2	0.05	4'099	100
BS/BL	158	77.07	45	21.95	2	0.98	0	0.00	0	0.00	0	0.00	0	0.00	205	100
FR	966	84.29	163	14.22	9	0.79	6	0.52	1	0.09	1	0.09	0	0.00	1'146	100
GE	3	75.00	1	25.00	0	0.00	0	0.00	0	0.00	0	0.00	0	0.00	4	100
GL	142	86.59	20	12.20	1	0.61	1	0.61	0	0.00	0	0.00	0	0.00	164	100
GR	416	86.13	61	12.63	2	0.41	4	0.83	0	0.00	0	0.00	0	0.00	483	100
JU	262	75.94	76	22.03	4	1.16	1	0.29	2	0.58	0	0.00	0	0.00	345	100
LU	1'381	84.41	240	14.67	8	0.49	4	0.24	2	0.12	0	0.00	1	0.06	1'636	100
NE	236	79.19	54	18.12	4	1.34	4	1.34	0	0.00	0	0.00	0	0.00	298	100
NW	177	88.06	22	10.95	1	0.50	1	0.50	0	0.00	0	0.00	0	0.00	201	100
OW	301	87.50	39	11.34	3	0.87	0	0.00	1	0.29	0	0.00	0	0.00	344	100
SG	1'548	89.12	172	9.90	8	0.46	8	0.46	1	0.06	0	0.00	0	0.00	1'737	100
SH	39	76.47	11	21.57	1	1.96	0	0.00	0	0.00	0	0.00	0	0.00	51	100
SO	268	77.68	73	21.16	2	0.58	1	0.29	1	0.29	0	0.00	0	0.00	345	100
SZ	442	83.71	80	15.15	2	0.38	4	0.76	0	0.00	0	0.00	0	0.00	528	100
TG	653	83.83	115	14.76	8	1.03	2	0.26	0	0.00	1	0.13	0	0.00	779	100
TI	63	82.89	12	15.79	1	1.32	0	0.00	0	0.00	0	0.00	0	0.00	76	100
UR	140	91.50	11	7.19	0	0.00	2	1.31	0	0.00	0	0.00	0	0.00	153	100
VD	464	79.45	115	19.69	1	0.17	4	0.68	0	0.00	0	0.00	0	0.00	584	100
VS	225	77.85	58	20.07	4	1.38	1	0.35	0	0.00	0	0.00	1	0.35	289	100
ZG	139	70.92	55	28.06	0	0.00	2	1.02	0	0.00	0	0.00	0	0.00	196	100
ZH	587	81.53	125	17.36	5	0.69	2	0.28	1	0.14	0	0.00	0	0.00	720	100
Total	13'034	84.05	2'283	14.72	93	0.60	68	0.44	16	0.10	9	0.06	4	0.03	15'507	100
F*	19	47.50	19	47.50	0	0.00	1	2.50	0	0.00	1	2.50	0	0.00	40	100
FL**	31	83.78	6	16.22	0	0.00	0	0.00	0	0.00	0	0.00	0	0.00	37	100
Total	13'084	83.96	2'308	14.81	93	0.60	69	0.44	16	0.10	10	0.06	4	0.03	15'584	100

Légende:

- G-0≤10 Nombre d'exploitations sans contestation privée de la charge en germes dans le mois d'analyse; le plus mauvais résultat du premier et dernier échantillon dans le mois d'analyse avait une valeur ≤ 10'000 germes/ml
- G-0>10 Nombre d'exploitations sans contestation privée de la charge en germes dans le mois d'analyse; le plus mauvais résultat du premier et dernier échantillon dans le mois d'analyse avait une valeur >10'000 et ≤ 79'000 germes/ml
- G-1C/5M Nombre d'exploitations avec la 1ère contestation de la charge en germes en 5 mois
- G-2C/5M Nombre d'exploitations avec la 2ème contestation de la charge en germes en 5 mois
- G-3C/5M Nombre d'exploitations avec la 3ème contestation de la charge en germes en 5 mois
- G-4C/5M Nombre d'exploitations avec la 4ème contestation de la charge en germes en 5 mois
- G-5C/5M Nombre d'exploitations avec la 5ème contestation et plus de la charge en germes en 5 mois
- G-Total Nombre total d'exploitations évaluées quant à la charge en germes

* Évaluations et contestations selon la convention (PSL, AILS, Fromarte) du 15.12.2015 sur les modalités des contrats d'achat de lait

* F Échantillons provenant de la France (zone franche)

** FL Échantillons provenant de la Principauté du Liechtenstein

Sources: Suisselab SA Zollikofen, TSM Solutions Sàrl Berne

Lait cru suisse: évaluation de droit privé des résultats du contrôle du lait (lait de vache)																
mars 2026																
Canton	Cellules somatiques (Nombre d'exploitations)															
	Aucune contestation*		1ère contestation*		2ème contestation*		3ème contestation*		4ème contestation*		5ème contestation*		Total évaluations*			
	Z-0≤100	%	C-0>100	%	C-1C/5M	%	C-2C/5M	%	C-3C/5M	%	C-4C/5M	%	C-5C/5M	%	C-Total	%
AG	141	27.06	353	67.75	16	3.07	7	1.34	2	0.38	2	0.38	0	0.00	521	100
AI	88	36.21	147	60.49	4	1.65	4	1.65	0	0.00	0	0.00	0	0.00	243	100
AR	160	44.82	185	51.82	9	2.52	2	0.56	1	0.28	0	0.00	0	0.00	357	100
BE	2'327	56.89	1'639	40.07	74	1.81	34	0.83	10	0.24	6	0.15	0	0.00	4'090	100
BS/BL	81	39.51	118	57.56	3	1.46	3	1.46	0	0.00	0	0.00	0	0.00	205	100
FR	575	50.22	534	46.64	27	2.36	4	0.35	5	0.44	0	0.00	0	0.00	1'145	100
GE	1	25.00	3	75.00	0	0.00	0	0.00	0	0.00	0	0.00	0	0.00	4	100
GL	95	57.93	64	39.02	3	1.83	1	0.61	1	0.61	0	0.00	0	0.00	164	100
GR	261	54.04	211	43.69	8	1.66	3	0.62	0	0.00	0	0.00	0	0.00	483	100
JU	164	47.54	170	49.28	6	1.74	3	0.87	2	0.58	0	0.00	0	0.00	345	100
LU	747	45.72	843	51.59	24	1.47	12	0.73	6	0.37	1	0.06	1	0.06	1'634	100
NE	131	43.96	154	51.68	5	1.68	5	1.68	2	0.67	1	0.34	0	0.00	298	100
NW	100	49.75	98	48.76	2	1.00	0	0.00	1	0.50	0	0.00	0	0.00	201	100
OW	156	45.35	182	52.91	3	0.87	2	0.58	1	0.29	0	0.00	0	0.00	344	100
SG	798	45.99	887	51.12	32	1.84	16	0.92	1	0.06	1	0.06	0	0.00	1'735	100
SH	12	23.53	36	70.59	1	1.96	2	3.92	0	0.00	0	0.00	0	0.00	51	100
SO	117	33.91	209	60.58	8	2.32	4	1.16	7	2.03	0	0.00	0	0.00	345	100
SZ	266	50.47	250	47.44	7	1.33	2	0.38	1	0.19	1	0.19	0	0.00	527	100
TG	240	30.77	513	65.77	20	2.56	3	0.38	2	0.26	2	0.26	0	0.00	780	100
TI	31	40.79	40	52.63	2	2.63	2	2.63	1	1.32	0	0.00	0	0.00	76	100
UR	97	63.40	53	34.64	3	1.96	0	0.00	0	0.00	0	0.00	0	0.00	153	100
VD	278	47.68	291	49.91	5	0.86	6	1.03	3	0.51	0	0.00	0	0.00	583	100
VS	168	58.13	111	38.41	6	2.08	4	1.38	0	0.00	0	0.00	0	0.00	289	100
ZG	78	40.00	112	57.44	5	2.56	0	0.00	0	0.00	0	0.00	0	0.00	195	100
ZH	227	31.53	462	64.17	20	2.78	8	1.11	2	0.28	1	0.14	0	0.00	720	100
Total	7'339	47.39	7'665	49.49	293	1.89	127	0.82	48	0.31	15	0.10	1	0	15'488	100
F*	9	22.50	29	72.50	0	0.00	2	5.00	0	0.00	0	0.00	0	0.00	40	100
FL**	12	32.43	25	67.57	0	0.00	0	0.00	0	0.00	0	0.00	0	0.00	37	100
Total	7'360	47.29	7'719	49.59	293	1.88	129	0.83	48	0.31	15	0.10	1	0.01	15'565	100

Légende:

- C-0≤100 Nombre d'exploitations sans contestation privée de la charge en cellules somatiques dans le mois d'analyse; le plus mauvais résultat du premier et dernier échantillon dans le mois d'analyse avait une valeur ≤ 100'000 cellules somatiques/ml
- C-0>100 Nombre d'exploitations sans contestation privée de la charge en cellules somatiques dans le mois d'analyse; le plus mauvais résultat du premier et dernier échantillon dans le mois d'analyse avait une valeur >100'000 et ≤ 349'000 cellules somatiques/ml
- C-1C/5M Nombre d'exploitations avec la 1ère contestation de la charge en cellules somatiques en 5 mois
- C-2C/5M Nombre d'exploitations avec la 2ème contestation de la charge en cellules somatiques en 5 mois
- C-3C/5M Nombre d'exploitations avec la 3ème contestation de la charge en cellules somatiques en 5 mois
- C-4C/5M Nombre d'exploitations avec la 4ème contestation de la charge en cellules somatiques en 5 mois
- C-5C/5M Nombre d'exploitations avec la 5ème contestation de la charge en cellules somatiques en 5 mois
- C-Total Nombre total d'exploitations évaluées quant à la charge en cellules somatiques

* Évaluations et contestations selon la convention (PSL, AILS, Fromarte) du 15.12.2015 sur les modalités des contrats d'achat de lait

- * F Échantillons provenant de la France (zone franche)
- ** FL Échantillons provenant de la Principauté du Liechtenstein

Sources: Suisselab SA Zollikofen, TSM Solutions Sàrl Berne

Lait cru suisse: évaluation de droit privé des résultats du contrôle du lait (lait de vache) mars 2026								
Canton	Substances inhibitrices (Nombre d'exploitations)							
	Pas de contestation*		1ère contestation*		2ème contestation*		Total évaluations*	
	S.i.-0	%	S.i.-1C/12M	%	S.i.-2C/12M	%	S.i.-Total	%
AG	522	100.00	0	0.00	0	0.00	522	100.00
AI	243	100.00	0	0.00	0	0.00	243	100.00
AR	359	100.00	0	0.00	0	0.00	359	100.00
BE	4'099	99.95	2	0.05	0	0.00	4'101	100.00
BS/BL	205	100.00	0	0.00	0	0.00	205	100.00
FR	1'147	99.91	1	0.09	0	0.00	1'148	100.00
GE	4	100.00	0	0.00	0	0.00	4	100.00
GL	164	99.39	1	0.61	0	0.00	165	100.00
GR	484	100.00	0	0.00	0	0.00	484	100.00
JU	345	100.00	0	0.00	0	0.00	345	100.00
LU	1'636	100.00	0	0.00	0	0.00	1'636	100.00
NE	298	100.00	0	0.00	0	0.00	298	100.00
NW	201	100.00	0	0.00	0	0.00	201	100.00
OW	344	100.00	0	0.00	0	0.00	344	100.00
SG	1'739	100.00	0	0.00	0	0.00	1'739	100.00
SH	51	100.00	0	0.00	0	0.00	51	100.00
SO	345	100.00	0	0.00	0	0.00	345	100.00
SZ	531	100.00	0	0.00	0	0.00	531	100.00
TG	780	99.87	1	0.13	0	0.00	781	100.00
TI	76	100.00	0	0.00	0	0.00	76	100.00
UR	153	100.00	0	0.00	0	0.00	153	100.00
VD	584	99.83	1	0.17	0	0.00	585	100.00
VS	290	100.00	0	0.00	0	0.00	290	100.00
ZG	196	99.49	1	0.51	0	0.00	197	100.00
ZH	720	100.00	0	0.00	0	0.00	720	100.00
Total	15'516	99.95	7	0.05	0	0.00	15'523	100.00
F*	40	100.00	0	0.00	0	0.00	40	100.00
FL**	37	100.00	0	0.00	0	0.00	37	100.00
Total	15'593	99.96	7	0.04	0	0.00	15'600	100.00

Légende:

S.i.-0 Nombre d'exploitations sans détection de substances inhibitrices dans les échantillons du mois d'analyse (pas de contestation privée)

S.i.-1C/12M Nombre d'exploitations avec la 1ère contestation privée en 12 mois à cause de détection de substances inhibitrices

S.i.-2C/12M Nombre d'exploitations avec la 2ème contestation privée en 12 mois à cause de détection de substances inhibitrices

S.i.-Total Nombre total d'exploitations évaluées quant à la détection de substances inhibitrices

* Évaluations et contestations selon la convention (PSL, AILS, Fromarte) du 15.12.2015 sur les modalités des contrats d'achat de lait

* F Échantillons provenant de la France (zone franche)

** FL Échantillons provenant de la Principauté du Liechtenstein

Sources: Suisselab SA Zollikofen, TSM Solutions Sàrl Berne

Lait cru suisse: évaluation de droit privé des résultats du contrôle du lait (lait de vache) mars 2026								
Canton	Point de congélation (Nombre d'exploitations)							
	Pas de contestation*		Contestation sans sanction*		Contestation avec sanction*		Total évaluations*	
	PG-0	%	PG-C	%	PG-CS	%	PG-Total	%
AG	469	89.85	41	7.85	12	2.30	522	100
AI	228	93.83	5	2.06	10	4.12	243	100
AR	347	96.66	8	2.23	4	1.11	359	100
BE	3'819	93.24	182	4.44	95	2.32	4'096	100
BS/BL	183	89.27	14	6.83	8	3.90	205	100
FR	1'082	94.33	45	3.92	20	1.74	1'147	100
GE	4	100.00	0	0.00	0	0.00	4	100
GL	158	96.34	3	1.83	3	1.83	164	100
GR	453	93.79	18	3.73	12	2.48	483	100
JU	312	90.43	19	5.51	14	4.06	345	100
LU	1'516	92.78	81	4.96	37	2.26	1'634	100
NE	283	94.97	10	3.36	5	1.68	298	100
NW	190	94.53	7	3.48	4	1.99	201	100
OW	330	95.93	9	2.62	5	1.45	344	100
SG	1'634	93.96	50	2.88	55	3.16	1'739	100
SH	47	92.16	1	1.96	3	5.88	51	100
SO	314	91.01	18	5.22	13	3.77	345	100
SZ	512	96.60	11	2.08	7	1.32	530	100
TG	723	92.69	30	3.85	27	3.46	780	100
TI	74	97.37	1	1.32	1	1.32	76	100
UR	152	99.35	1	0.65	0	0.00	153	100
VD	534	91.60	33	5.66	16	2.74	583	100
VS	277	95.52	6	2.07	7	2.41	290	100
ZG	181	92.35	3	1.53	12	6.12	196	100
ZH	667	92.64	37	5.14	16	2.22	720	100
Total	14'489	93.43	633	4.08	386	2.49	15'508	100
F*	37	92.50	3	7.50	0	0.00	40	100
FL**	32	86.49	3	8.11	2	5.41	37	100
Total	14'558	93.41	639	4.10	388	2.49	15'585	100

Légende:

PG-0 Nombre d'exploitations sans contestation privée du point de congélation dans le premier du mois d'analyse, résultat ≤ -0.520 °C

PG-C Nombre d'exploitations avec contestation privée du point de congélation, sans sanctions, et dernier échantillon résultat entre > -0.520 °C et < -0.516 °C

PG-CS Nombre d'exploitations avec contestation privée du point de congélation, avec sanction, résultat ≥ -0.516 °C

PG-Total Nombre total d'exploitations évaluées quant au point de congélation

* Évaluations et contestations selon la convention (PSL, AILS, Fromarte) du 15.12.2015 sur les modalités des contrats d'achat de lait. À partir du 01.11.2020 sous considération des valeurs d'adaptations pour le critère « point de congélation »

* F Échantillons provenant de la France (zone franche)

** FL Échantillons provenant de la Principauté du Liechtenstein

Sources: SuisseLab SA Zollikofen, TSM Solutions Sàrl Berne

Q75 plus 4m°C: -0.517

valeur statistique calculée sur la base des valeurs supérieures des deux échantillons par mois et exploitation.

Lait cru suisse: déductions et suppléments de droit privé* (lait de vache)								
mars 2026								
Canton	Déduction/supplément* (Nombre d'exploitations)							
	Supplément	%	± 0	%	Déduction	%	Total	%
AG	112	21.46	380	72.80	30	5.75	522	100
AI	75	30.86	155	63.79	13	5.35	243	100
AR	141	39.17	202	56.11	17	4.72	360	100
BE	1'989	48.51	1'948	47.51	163	3.98	4'100	100
BS/BL	60	29.27	137	66.83	8	3.90	205	100
FR	497	43.33	598	52.14	52	4.53	1'147	100
GE	1	25.00	3	75.00	0	0.00	4	100
GL	81	49.39	75	45.73	8	4.88	164	100
GR	226	46.69	242	50.00	16	3.31	484	100
JU	133	38.55	194	56.23	18	5.22	345	100
LU	635	38.79	943	57.61	59	3.60	1'637	100
NE	111	37.25	167	56.04	20	6.71	298	100
NW	92	45.77	104	51.74	5	2.49	201	100
OW	138	40.12	196	56.98	10	2.91	344	100
SG	723	41.58	951	54.69	65	3.74	1'739	100
SH	11	21.57	36	70.59	4	7.84	51	100
SO	87	25.22	236	68.41	22	6.38	345	100
SZ	236	44.44	278	52.35	17	3.20	531	100
TG	206	26.41	535	68.59	39	5.00	780	100
TI	27	35.53	44	57.89	5	6.58	76	100
UR	89	58.17	59	38.56	5	3.27	153	100
VD	233	39.90	332	56.85	19	3.25	584	100
VS	136	46.90	138	47.59	16	5.52	290	100
ZG	59	29.95	130	65.99	8	4.06	197	100
ZH	188	26.11	493	68.47	39	5.42	720	100
Total	6'286	40.50	8'576	55.26	658	4.24	15'520	100
F*	7	17.50	29	72.50	4	10.00	40	100
FL**	11	29.73	26	70.27	0	0.00	37	100
Total	6'304	40.42	8'631	55.34	662	4.24	15'597	100

Legende:

Supplément	Exigences de bases remplies pour l'octroi du supplément de 0.5 centimes, sans prise en considération des exigences spécifiques pour le lait de non-ensilage (nombre d'exploitations)
± 0	Nombre d'exploitations sans droit au supplément et sans déduction dans le mois analysé
Déduction	Nombre total des exploitations évaluées dans le mois analysé
Total	Nombre total des exploitations avec déduction dans le mois analysé

* Évaluations et contestations selon la convention (PSL, AILS, Fromarte) du 15.12.2015 sur les modalités des contrats d'achat de lait. À partir du 01.11.2020 sous considération des valeurs d'adaptations pour le critère « point de congélation »

* F	Échantillons provenant de la France (zone franche)
** FL	Échantillons provenant de la Principauté du Liechtenstein

Sources: SuisseLab SA Zollikofen, TSM Solutions Sàrl Berne

Composition du lait de vache par canton (page 1 : d'Argovie à Schaffhouse)

Canton	Composants	janv. g/kg	févr. g/kg	mars g/kg	avril g/kg	mai g/kg	juin g/kg	juil. g/kg	août g/kg	sept. g/kg	oct. g/kg	nov. g/kg	déc. g/kg	Moyenne g/kg
Argovie	Matière grasse	45.3	44.4	43.8										44.5
	Protéine	35.2	34.3	33.9										34.5
	Total	80.5	78.7	77.7										79.0
Appenzell Rhodes-Extérieures	Matière grasse	42.6	42.3	42.0										42.3
	Protéine	35.6	35.0	34.7										35.1
	Total	78.2	77.3	76.7										77.4
Appenzell Rhodes-Intérieures	Matière grasse	43.0	42.7	42.5										42.7
	Protéine	35.4	34.8	34.7										35.0
	Total	78.4	77.5	77.2										77.7
Bâle-Campagne	Matière grasse	45.0	43.8	43.7										44.2
	Protéine	34.2	33.2	33.2										33.5
	Total	79.2	77.0	76.9										77.7
Berne	Matière grasse	44.0	43.5	42.9										43.5
	Protéine	34.5	33.8	33.5										33.9
	Total	78.5	77.3	76.4										77.4
Fribourg	Matière grasse	42.5	41.9	41.4										41.9
	Protéine	34.4	33.7	33.4										33.8
	Total	76.9	75.6	74.8										75.8
Genève	Matière grasse	43.3	43.1	43.2										43.2
	Protéine	36.3	35.1	35.0										35.5
	Total	79.6	78.2	78.2										78.7
Glaris	Matière grasse	40.6	40.7	40.2										40.5
	Protéine	33.4	32.9	32.9										33.1
	Total	74.0	73.6	73.1										73.6
Grisons	Matière grasse	39.7	40.0	39.7										39.8
	Protéine	32.6	32.6	32.7										32.6
	Total	72.3	72.6	72.4										72.4
Jura	Matière grasse	42.3	41.8	41.5										41.9
	Protéine	34.0	33.2	33.1										33.4
	Total	76.3	75.0	74.6										75.3
Lucerne	Matière grasse	44.3	43.5	43.1										43.6
	Protéine	35.6	34.8	34.4										34.9
	Total	79.9	78.3	77.5										78.6
Neuchâtel	Matière grasse	41.7	40.9	40.9										41.2
	Protéine	34.3	33.7	33.7										33.9
	Total	76.0	74.6	74.6										75.1
Nidwald	Matière grasse	42.8	42.5	41.7										42.3
	Protéine	35.5	34.8	34.2										34.8
	Total	78.3	77.3	75.9										77.2
Obwald	Matière grasse	42.6	42.4	41.8										42.3
	Protéine	35.1	34.5	34.2										34.6
	Total	77.7	76.9	76.0										76.9
Schaffhouse	Matière grasse	44.9	44.0	43.8										44.2
	Protéine	34.9	34.1	33.8										34.3
	Total	79.8	78.1	77.6										78.5

Sources: Suiselab SA Zollikofen, TSM Solutions Sàrl Berne

Les données déterminées sont issues de tous les prélèvements (échantillonnage automatique ou manuel), effectués dans le cadre du contrôle de qualité du lait (valeur médiane).

Composition du lait de vache par canton (page 2 : de Schwyz à Zurich)

Canton	Composants	janv. g/kg	févr g/kg	mars g/kg	avril g/kg	mai g/kg	juin g/kg	juil. g/kg	août g/kg	sept. g/kg	oct. g/kg	nov. g/kg	déc. g/kg	Moyenne g/kg
Schwyz	Matière grasse	42.8	42.3	41.8										42.3
	Protéine	35.4	34.7	34.1										34.7
	Total	78.2	77.0	75.9										77.0
Soleure	Matière grasse	45.0	44.2	43.8										44.3
	Protéine	34.8	33.9	33.6										34.1
	Total	79.8	78.1	77.4										78.4
Saint-Gall	Matière grasse	43.3	42.7	42.1										42.7
	Protéine	35.6	34.8	34.5										35.0
	Total	78.9	77.5	76.6										77.7
Tessin	Matière grasse	41.0	40.1	40.5										40.5
	Protéine	33.6	33.0	33.1										33.2
	Total	74.6	73.1	73.6										73.8
Thurgovie	Matière grasse	44.3	43.6	42.8										43.6
	Protéine	35.5	34.8	34.4										34.9
	Total	79.8	78.4	77.2										78.5
Uri	Matière grasse	41.5	41.3	41.2										41.3
	Protéine	34.2	33.9	34.1										34.1
	Total	75.7	75.2	75.3										75.4
Vaud	Matière grasse	41.3	40.8	40.3										40.8
	Protéine	34.3	33.5	33.4										33.7
	Total	75.6	74.3	73.7										74.5
Valais	Matière grasse	38.1	38.1	38.5										38.2
	Protéine	32.3	32.3	32.5										32.4
	Total	70.4	70.4	71.0										70.6
Zoug	Matière grasse	43.2	42.8	42.2										42.7
	Protéine	35.4	34.7	34.2										34.8
	Total	78.6	77.5	76.4										77.5
Zurich	Matière grasse	44.5	43.9	43.0										43.8
	Protéine	35.1	34.5	33.9										34.5
	Total	79.6	78.4	76.9										78.3
Moyenne	Matière grasse	43.4	42.8	42.3										42.8
Suisse	Protéine	34.8	34.1	33.8										34.2
	Total	78.2	76.9	76.1										77.1
	Moyenne Suisse	Matière grasse	42.6	42.1	41.7	41.0	40.7	40.4	40.5	40.6	41.1	41.7	42.7	43.1
Année précédente	Protéine	34.3	34.0	33.7	33.9	34.0	33.4	33.1	33.4	34.2	35.3	35.2	34.8	34.1
	Total	76.9	76.1	75.4	74.9	74.7	73.8	73.6	74.0	75.3	77.0	77.9	77.9	75.6
	France (Zone franche)	Matière grasse	42.3	41.5	40.9									
	Protéine	35.2	34.7	34.6										34.8
	Total	77.5	76.1	75.5										76.4
	Principauté du Liechtenstein	Matière grasse	43.8	43.4	42.4									
	Protéine	34.6	34.1	33.4										34.0
	Total	78.3	77.5	75.8										77.2
	Moyenne	Matière grasse	43.4	42.8	42.3									
Total	Protéine	34.8	34.1	33.8										34.2
	Total	78.2	76.9	76.1										77.1
	Moyenne Suisse	Matière grasse	42.6	42.1	41.7	40.9	40.7	40.4	40.5	40.6	41.1	41.7	42.7	43.1
Année précédente	Protéine	34.3	34.0	33.7	33.9	34.0	33.4	33.1	33.4	34.2	35.3	35.2	34.8	34.1
	Total	76.9	76.1	75.4	74.8	74.7	73.8	73.6	74.0	75.3	77.0	77.9	77.9	75.6

Sources: SuisseLab SA Zollikofen, TSM Solutions Sàrl Berne

Les données déterminées sont issues de tous les prélèvements (échantillonnage automatique ou manuel), effectués dans le cadre du contrôle de qualité du lait (valeur médiane).

Contrôle du lait provenant d'autres mammifères (bufflonne, brebis, chèvre)

Valeurs statistiques [sur la base de tous les résultats individuels*]

mars 2026

Germes	Nombre d'échantillons	Moyenne	Écart type	5%- quantile	10%-quantile	Médian	90%-quantile	95%-quantile
		1'000 germes/ml	1'000 germes/ml	1'000 germes/ml	1'000 germes/ml	1'000 germes/ml	1'000 germes/ml	1'000 germes/ml
	389	66	331	3	4	13	59	122

Répartition "nombre de germes" / Indications en 1'000 germes / ml de tous les résultats individuels*

mars 2026

De - à	1 - 9	10 - 49	50 - 99	100 - 199	200 - 299	300 - 399	400 - 499	500 - 999	1'000 - 1'499	1'500 - 1'999	2'000 - 2'999	>= 3'000	Total résultats individuels
Nombre	140	199	28	7	3	1	1	4	3	0	2	1	389
%	35.99	51.16	7.20	1.80	0.77	0.26	0.26	1.03	0.77	0.00	0.51	0.26	100

Substances inhibitrices de
tous les résultats individuels*

mars 2026

	Nombre	%
Sans détection de substances inhibitrices	395	100.00
Avec détection de substances inhibitrices	0	0.00
Total évaluations	395	100.00

* Ont été pris en compte tous les échantillons, pour lesquels le critère d'analyse considéré a été analysé. Suisse, sans France (lait de zone franche) et sans lait la Principauté du Liechtenstein.

Sources: Suisselab SA Zollikofen, TSM Solutions Sàrl Berne