

## Statistiques mensuelles du marché du lait

avril 2026

date de publication:  
Berne, 11. Juni 2026

### 1 - Production / mise en valeur du lait

- 1.1a Production laitière mensuelle
- 1.1b Production laitière mensuelle (sans ET dans RE et sans VD)
- 1.2 Mise en valeur selon l'équivalent-lait
- 1.3 Mise en valeur selon l'équivalent-lait / année précédente (graphique)

### 2 - Fabrication de produits laitiers

- 2.1 Production fromagère mensuelle et cumulée
- 2.2 Production fromagère mensuelle et cumulée année précédente
- 2.3 Production fromagère (graphiques)
- 2.4 Production de lait de consommation / Production de beurre
- 2.5 Spécialités laitières
- 2.6 Poudre de lait et lait condensé

### 3 - Exportation

- 3.1 Exportations de fromage par produit/groupe de produits
- 3.2 Exportations de fromage par pays
- 3.3 Exportations de fromage par pays, mois de l'année précédente
- 3.4 Exportations de fromage par pays, cumulées
- 3.5 Exportations de fromage par pays, cumulées, année précédente
- 3.6 + 3.7 Total des exportations / sortes principales, 3 années (graphiques)
- 3.8 Pourcentage des exportations par variété (graphiques)
- 3.9 Exportations autres produits laitiers

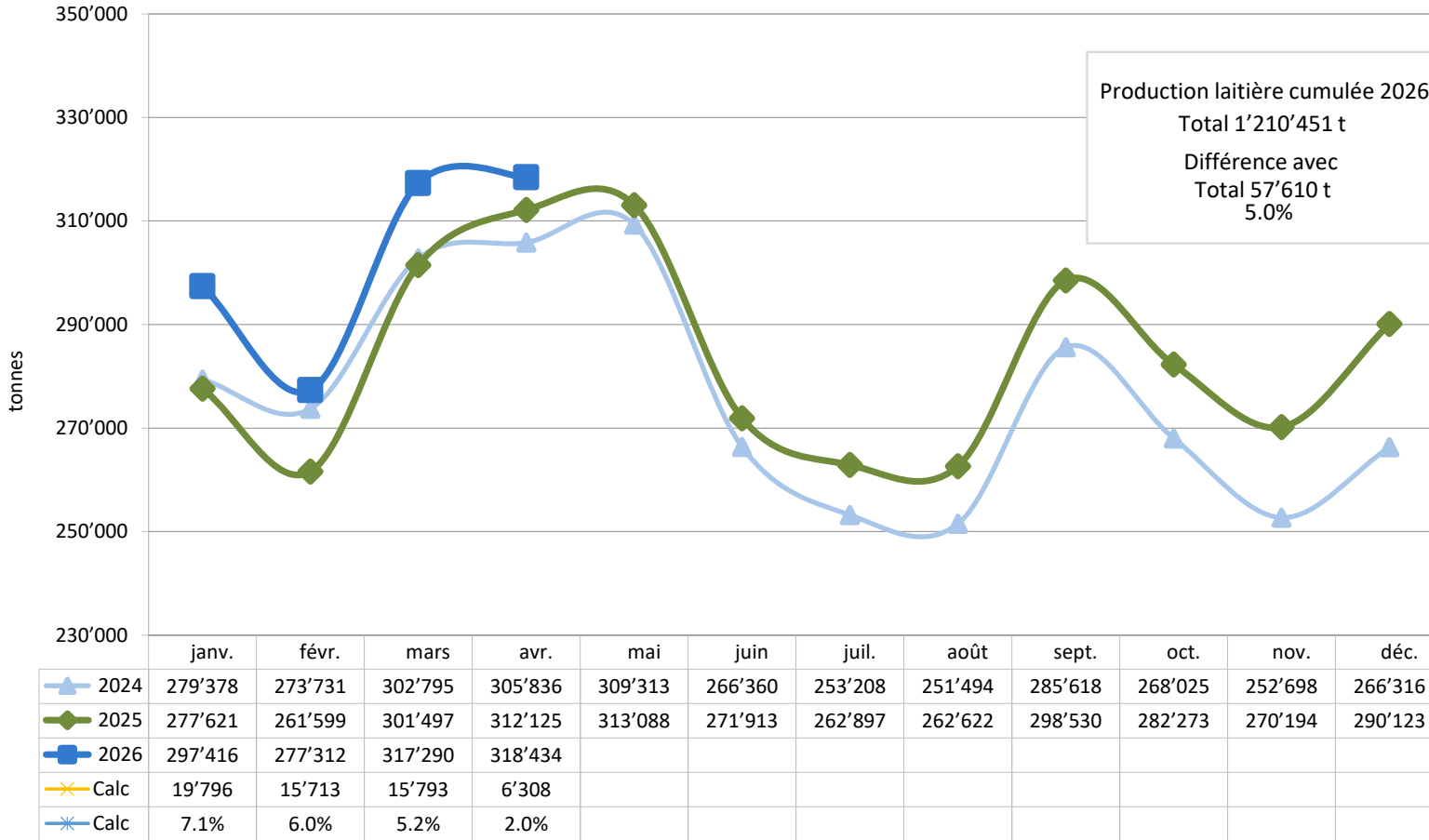
### 4 - Importations de fromage

- 4.1 Importations de fromage par produit/groupe de produits
- 4.2 Importations de fromage par pays fournisseur
- 4.3 Importations de fromage par pays fournisseur, mois de l'année précédente
- 4.4 Importations cumulées de fromage par pays fournisseur
- 4.5 Importations cumulées de fromage par pays fournisseur, année précédente
- 4.6 + 4.7 Total des importations / par groupe de produits, 3 années (graphiques)
- 4.8 Importations autres produits laitiers

### 5 - Contrôle du lait

- 5.1 Valeurs statistiques, Distribution nombre de germes / cellules / point de congélation
- 5.2 Evaluation de droit public: germes
- 5.3 Evaluation de droit public: cellules somatiques
- 5.4 Evaluation de droit public: substances inhibitrices
- 5.5 Evaluation de droit public: suspensions de livraison de lait
- 5.6 Evaluation de droit privé: germes
- 5.7 Evaluation de droit privé: cellules somatiques
- 5.8 Evaluation de droit privé: substances inhibitrices
- 5.9 Evaluation de droit privé: point de congélation
- 5.10 Evaluation de droit privé: déduction/supplément
- 5.11 + 5.12 Composition du lait par canton
- 5.13 Contrôle du lait provenant d'autres mammifères (bufflonne, brebis, chèvre)

### Production laitière mensuelle en 2026 (Lait de la zone franche et lait du Liechtenstein exclusif)

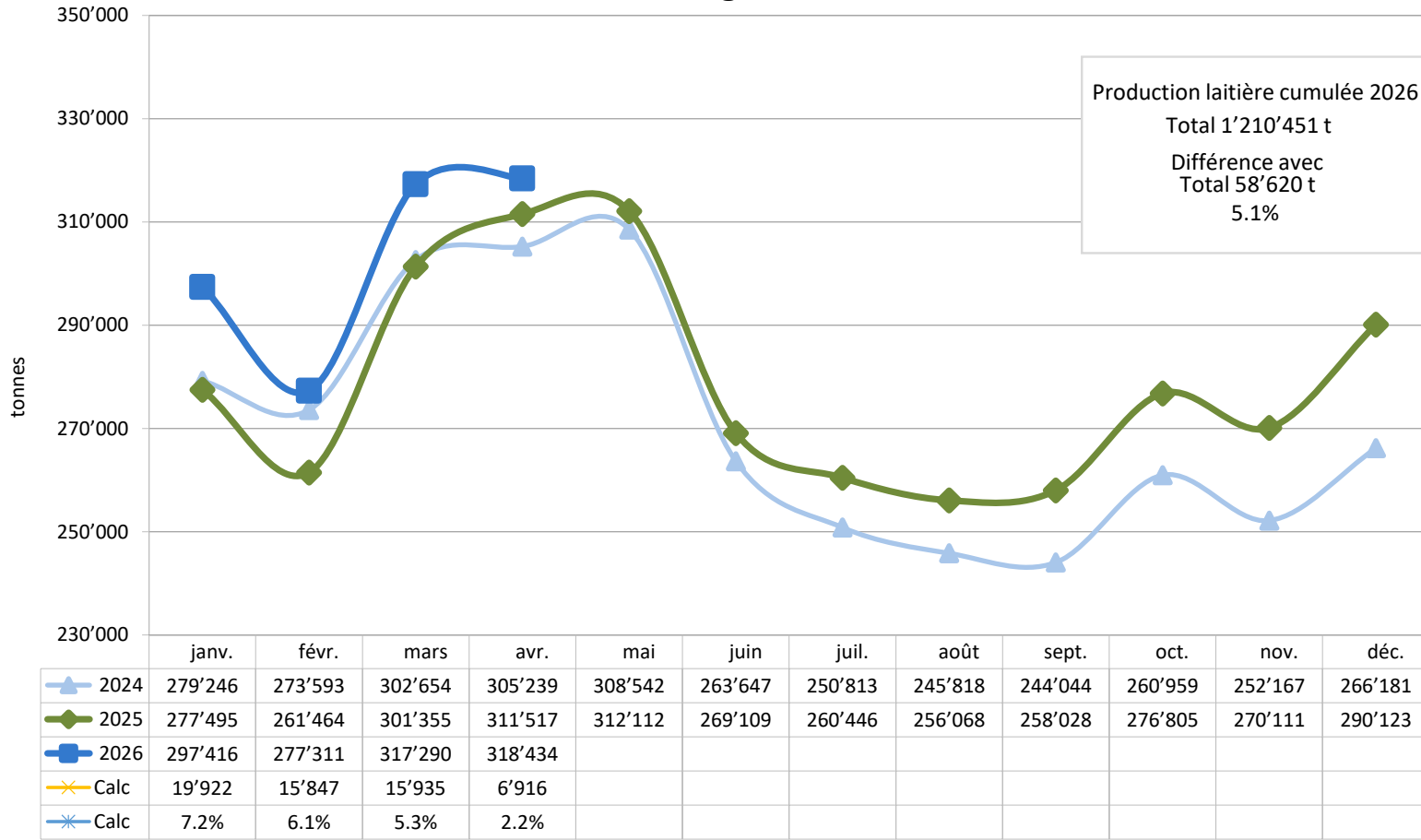


Depuis l'introduction de la nouvelle dbmilch en 2022, TSM détermine la production mensuelle de lait publiée sur la base des données de valorisation du lait. La quantité produite est ainsi calculée à partir des équivalents lait du volume de lait valorisé.

Afin de publier à l'avenir des chiffres encore plus précis, nous avons décidé de collecter les données directement via la déclaration des volumes de production laitière commercialisés (formulaire MPD1). Ces valeurs sont plus exactes, mais ne diffèrent que très légèrement de la méthode utilisée jusqu'à présent.

Cette modification prendra effet avec la publication des données de janvier 2026. À partir du 1er mars 2026, les rapports publiés tiendront compte de la nouvelle méthode de calcul, y compris pour les chiffres des années précédentes. En revanche, les rapports au format PDF publiés avant cette date ne seront pas adaptés.

### Production laitière mensuelle en 2026 corrigée



Depuis l'introduction de la nouvelle dbmilch en 2022, TSM détermine la production mensuelle de lait publiée sur la base des données de valorisation du lait. La quantité produite est ainsi calculée à partir des équivalents lait du volume de lait valorisé.

Afin de publier à l'avenir des chiffres encore plus précis, nous avons décidé de collecter les données directement via la déclaration des volumes de production laitière commercialisés (formulaire MDP1). Ces valeurs sont plus exactes, mais ne diffèrent que très légèrement de la méthode utilisée jusqu'à présent.

Cette modification prendra effet avec la publication des données de janvier 2026. À partir du 1er mars 2026, les rapports publiés tiendront compte de la nouvelle méthode de calcul, y compris pour les chiffres des années précédentes. En revanche, les rapports au format PDF publiés avant cette date ne seront pas adaptés.

Afin de comparer les données de production laitière sur l'ensemble de l'année avec des valeurs de référence homogènes, les données saisonnières (issues des exploitations de transformation dans la région d'estivage ainsi que des producteurs en vente directe qui déclarent annuellement) sont filtrées ici.

## Mise en valeur du lait en équivalents-lait

Mise en valeur (t):	Mise en valeur mensuelle		Différence par rapport au même mois de l'année		Mise en valeur cumulée		Différence par rapport à la même période de l'année précédente	
	avril 2025	avril 2026		(%)	janv. - avr. 2025	janv. - avr. 2026		(%)
Fromage	134'636	137'099	2'463	1.8	495'801	511'670	15'869	3.2
Séré	3'497	4'153	656	18.8	13'149	15'870	2'721	20.7
Lait de consommation	30'412	29'923	-489	-1.6	117'716	119'925	2'209	1.9
Crème de consommation	24'848	23'438	-1'410	-5.7	97'111	94'889	-2'222	-2.3
Yogourt	10'308	11'487	1'179	11.4	40'898	46'658	5'760	14.1
Autres produits frais (y c. glaces comestib)	11'340	12'266	926	8.2	43'565	47'363	3'798	8.7
Conserves de lait	38'763	31'327	-7'436	-19.2	113'223	114'059	836	0.7
Beurre	54'612	58'687	4'075	7.5	195'246	227'945	32'699	16.7
Autres mises en valeur	6'483	12'622	6'139	94.7	45'936	42'537	-3'399	-7.4
<b>Total</b>	<b>314'899</b>	<b>321'002</b>	<b>6'103</b>	<b>1.9</b>	<b>1'162'645</b>	<b>1'220'916</b>	<b>58'271</b>	<b>5.0</b>

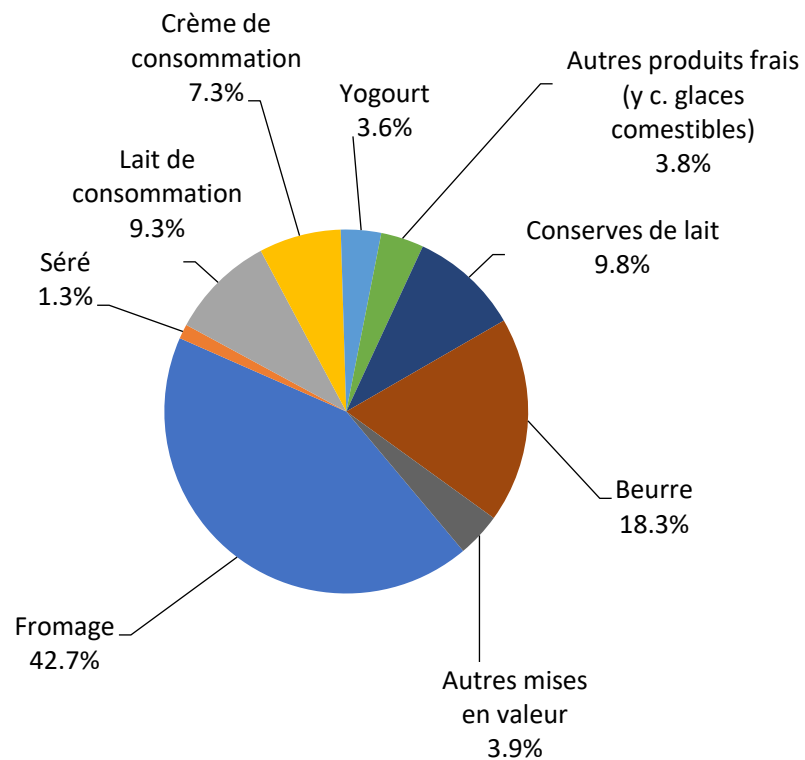
Un équivalent-lait correspond à la teneur en protéine et en matière grasse d'un kilo de lait (fraction protéique = 0.45 EL; fraction butyrique = 0.55 EL)

Exemple 1 kg lait entier past./UHT = 0,45 protéine + 0.55 matière grasse = 1.00 équivalent-lait

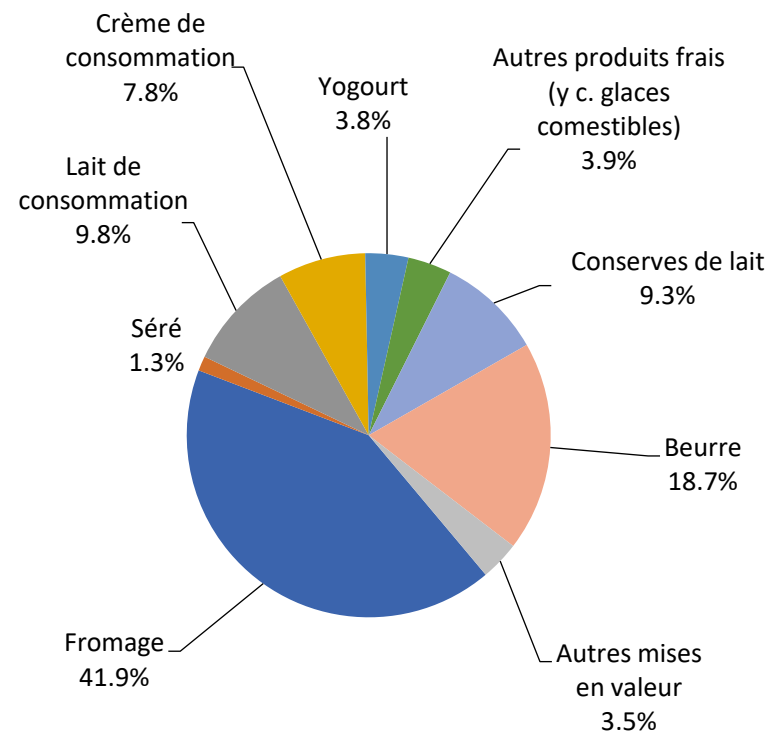
1 kg lait écrémé past./UHT = 0.45 protéine + 0.05 matière grasse = 0.50 équivalent-lait

1 kg crème entière past./UHT = 0.30 protéine + 4.80 matière grasse = 5.10 équivalents-lait

Mise en valeur du lait en équivalents-lait avr. 2026  
Total 321'002 tonnes de lait



Mise en valeur du lait en équivalents-lait janv. - avr. 2026  
Total 1'220'916 tonnes de lait



## Production fromagère 2026 cumulée avec comparaison année précédente

(t)	janv.	févr.	mars	avril	mai	juin	juillet	août	sept.	oct.	nov.	déc.	Cumul		Différence		
													2025	2026	période année précédente	(%)	
Séré	2'092	2'078	2'541	2'368										7'329	9'079	1'750	23.9
Mozzarella	2'075	1'909	2'435	2'364										8'307	8'787	480	5.8
Mascarpone	68	69	100	60										199	297	98	49.2
Autres fromages frais	1'904	1'852	2'108	1'949										7'110	7'813	703	9.9
<b>Total fromages frais</b>	<b>6'143</b>	<b>5'908</b>	<b>7'184</b>	<b>6'741</b>										<b>22'945</b>	<b>25'976</b>	<b>3'031</b>	<b>13.2</b>
Fromage à croûte fleurie, maigre, 1/4 gras																0	0.0
Fromage à croûte fleurie, 1/2 gras à gras	55	57	66	59										236	237	1	0.4
Fromage à croûte fleurie, crème	119	142	122	118										492	501	9	1.8
Bleu, fromage à pâte persillée	2	2	4	1										12	9	-3	-25.0
Tomme	149	136	201	178										661	664	3	0.5
Vacherin Mont-d'Or AOP	60	30	0	0										90	90	0	0.0
Autres fromages à pâte molle, maigres, 1/4 gras	1	1	0	0										4	2	-2	-50.0
Autres fromages à pâte molle, 1/2 gras à gras	62	68	82	67										273	279	6	2.2
Autres fromages à pâte molle, crème	19	14	22	14										97	69	-28	-28.9
<b>Total fromage à pâte molle</b>	<b>467</b>	<b>450</b>	<b>497</b>	<b>437</b>										<b>1'865</b>	<b>1'851</b>	<b>-14</b>	<b>-0.8</b>
Appenzeller*	578	608	646	591										2'373	2'423	50	2.1
Tilsit	198	156	198	223										772	775	3	0.4
Fromage du Valais / Raclette du Valais AOP	222	212	234	245										896	913	17	1.9
Raclette Suisse	1'075	960	1'277	1'563										4'761	4'875	114	2.4
Vacherin fribourgeois AOP	198	185	216	219										643	645	2	0.3
Tête de Moine AOP	269	200	252	257										829	978	149	18.0
Fromage du Jura	51	67	62	47										294	227	-67	-22.8
Fromage des vigneron	2	0	1	2										5	5	0	0.0
Mutschli	47	48	48	49										196	192	-4	-2.0
Fromage d'alpage à pâte mi-dure	0	0	0	0										0	0	0	0.0
Fromage de montagne des Grisons	74	67	71	62										269	274	5	1.9
Fromages de montagne	203	184	230	234										846	851	5	0.6
St. Paulin Suisse	23	18	28	21										108	90	-18	-16.7
Edam suisse	2	1	1	1										4	5	1	25.0
Fromage affiné à froid	12	6	6	11										100	35	-65	-65.0
Fromage à pâte mi-dure persillée	9	10	12	10										53	41	-12	-22.6
Fromage semi - préparé	76	71	51	61										287	259	-28	-9.8
Fromage industriel	1'223	1'148	1'285	1'109										4'128	4'765	637	15.4
Autres fromages à pâte mi-dure, maigre, 1/4 gras	65	61	129	110										261	365	104	39.8
Autres fromages à pâte mi-dure, 1/2 gras à gras	980	914	1'124	957										3'982	3'975	-7	-0.2
Autres fromages à pâte mi-dure, crème	684	609	638	714										2'819	2'645	-174	-6.2
<b>Total fromage à pâte mi-dure</b>	<b>5'991</b>	<b>5'525</b>	<b>6'509</b>	<b>6'486</b>										<b>23'626</b>	<b>24'511</b>	<b>885</b>	<b>3.7</b>
Emmentaler AOP	1'082	901	1'065	1'020										4'309	4'068	-241	-5.6
Switzerland Swiss	574	498	594	554										2'024	2'220	196	9.7
Gruyère AOP	2'653	2'489	2'697	3'156										10'653	10'995	342	3.2
Fromage d'alpage à pâte dure	0	0	0	0										0	0	0	0.0
Autres fromages à pâte dure, maigre, 1/4 gras	229	173	277	254										1'063	933	-130	-12.2
Autres fromages à pâte dure, 1/2 gras à gras	622	557	588	560										1'975	2'327	352	17.8
Autres fromages à pâte dure, crème	0	1	0	0										0	1	1	#DIV/0!
<b>Total fromage à pâte dure</b>	<b>5'160</b>	<b>4'619</b>	<b>5'221</b>	<b>5'544</b>										<b>20'024</b>	<b>20'544</b>	<b>520</b>	<b>2.6</b>
Sbrinz AOP	146	139	155	158										529	598	69	13.0
<b>Total fromage à pâte extra-dure</b>	<b>146</b>	<b>139</b>	<b>155</b>	<b>158</b>										<b>529</b>	<b>598</b>	<b>69</b>	<b>13.0</b>
Fromage pur chèvre	47	60	88	94										275	289	14	5.1
Fromage pur brebis	28	30	40	44										129	142	13	10.1
Fromage pur bufflonne	10	12	19	20										51	61	10	19.6
<b>Total produits spéciaux</b>	<b>85</b>	<b>102</b>	<b>147</b>	<b>158</b>										<b>455</b>	<b>492</b>	<b>37</b>	<b>8.1</b>
<b>Total</b>	<b>17'992</b>	<b>16'743</b>	<b>19'713</b>	<b>19'524</b>										<b>69'444</b>	<b>73'972</b>	<b>4'528</b>	<b>6.5</b>

\* y c. spécialités locales

\*\* y c. fromage industriel, spécialités locales

## Production fromagère 2025

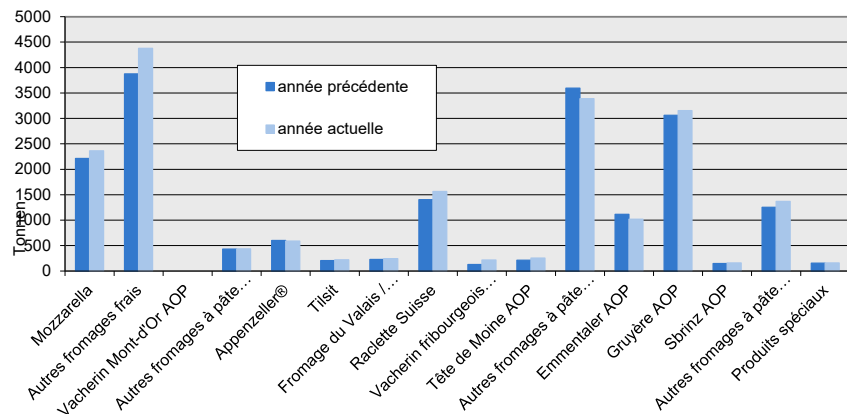
(t)	janv.	févr.	mars	avril	mai	juin	juillet	août	sept.	oct.	nov.	déc.	Cumul 2025
Séré	1'811	1'734	1'918	1'866	2'030	1'795	1'912	1'796	2'093	1'857	1'791	1'916	22'519
Mozzarella	1'955	1'901	2'237	2'214	2'397	2'352	2'456	2'183	2'062	2'214	1'928	2'113	26'012
Mascarpone	35	47	62	55	48	118	49	59	59	56	75	110	773
Autres produits frais	1'710	1'654	1'792	1'954	1'880	1'725	1'870	1'635	1'747	1'819	1'751	1'704	21'241
<b>Total fromages frais</b>	<b>5'511</b>	<b>5'336</b>	<b>6'009</b>	<b>6'089</b>	<b>6'355</b>	<b>5'990</b>	<b>6'287</b>	<b>5'673</b>	<b>5'961</b>	<b>5'946</b>	<b>5'545</b>	<b>5'843</b>	<b>70'545</b>
Fromage à croûte fleurie, maigre à 1/4 gras													
Fromage à croûte fleurie, 1/2 gras à gras	58	62	61	55	61	54	63	57	64	61	57	59	712
Fromage à croûte fleurie, crème	117	153	121	101	96	97	101	117	148	167	150	109	1'477
Bleu, fromage à pâte persillée	2	3	4	3	2	2	2	3	5	3	3	2	34
Tomme	145	153	184	179	189	169	201	146	145	136	147	146	1'940
Vacherin Mont-d'Or AOP	64	24	2	0	0	0	0	35	106	112	92	65	500
Autres fromages à croûte fleurie, maigres à 1/4 gras	1	1	1	1	1	0	1	0	0	0	1	0	8
Autres fromages à croûte fleurie, 1/2 gras à gras	60	67	75	71	67	66	63	68	81	76	80	73	847
Autres fromages à croûte fleurie, crème	24	23	27	23	20	18	25	18	21	21	25	20	265
<b>Total fromage à pâte molle</b>	<b>471</b>	<b>486</b>	<b>475</b>	<b>433</b>	<b>436</b>	<b>406</b>	<b>456</b>	<b>444</b>	<b>571</b>	<b>576</b>	<b>555</b>	<b>474</b>	<b>5'783</b>
Appenzeller*	561	584	628	600	681	806	811	748	685	629	667	675	8'075
Tilster	232	152	183	205	221	166	186	217	207	144	142	224	2'279
Fromage du Valais / Raclette du Valais AOP	219	209	239	229	237	157	98	82	518	168	160	189	2'505
Raclette Suisse	1'136	979	1'243	1'403	1'462	1'492	1'763	1'639	1'741	1'565	1'119	1'071	16'613
Vacherin fribourgeois AOP	178	156	179	130	177	237	327	329	370	305	267	224	2'879
Tête de Moine AOP	231	193	191	214	245	269	296	301	292	292	249	287	3'060
Fromage du Jura	63	81	85	65	40	21	20	36	22	45	47	29	554
Winzerkäse	1	1	2	1	2	0	0	0	2	1	1	1	12
Mutschli	51	47	49	49	56	52	49	65	155	71	50	61	755
Fromage d'alpage à pâte mi-dure	0	0	0	0	20	60	62	168	1'757	91	7	0	2'165
Fromage de montagne des Grisons	69	61	71	68	78	49	32	21	35	35	58	70	673
Fromages de montagne, à la coupe	205	184	216	241	222	166	139	140	149	187	177	188	2'214
St. Paulin Suisse	27	32	18	31	24	21	24	28	28	24	19	24	300
Edam suisse	0	2	1	1	1	1	1	2	1	1	1	1	13
Fromage affiné à froid	39	36	11	14	8	18	11	15	29	28	11	4	224
Fromage à pâte mi-dure persillée	12	11	15	15	21	24	6	7	23	13	14	13	174
Fromage semi - préparé	77	52	94	64	52	80	55	57	55	57	47	80	770
Fromage industriel	896	902	1'164	1'166	1'283	997	801	804	872	1'229	1'084	1'230	12'428
Autres fromages à pâte mi-dure, maigre à 1/4 gras	74	74	59	54	52	45	57	57	69	97	101	93	832
Autres fromages à pâte mi-dure, 1/2 gras à gras	1'015	896	1'018	1'053	1'156	904	963	977	1'205	1'198	922	1'024	12'331
Autres fromages à pâte mi-dure, crème	761	640	645	773	665	584	616	547	643	663	570	690	7'797
<b>Total fromage à pâte mi-dure</b>	<b>5'847</b>	<b>5'292</b>	<b>6'111</b>	<b>6'376</b>	<b>6'703</b>	<b>6'149</b>	<b>6'317</b>	<b>6'240</b>	<b>8'858</b>	<b>6'869</b>	<b>5'713</b>	<b>6'178</b>	<b>76'653</b>
Emmentaler AOP	1'082	1'005	1'108	1'114	1'208	1'056	1'101	1'077	1'016	1'056	1'004	1'040	12'867
Switzerland Swiss	529	467	534	494	363	362	358	218	175	404	508	552	4'964
Gruyère AOP	2'484	2'345	2'761	3'063	3'140	2'693	2'500	2'393	2'362	2'409	2'220	2'447	30'817
Fromage d'alpage à pâte dure	0	0	0	0	16	36	42	225	1'096	155	0	0	1'570
Autres fromages à pâte dure, maigre à 1/4 gras	301	222	239	301	245	127	234	135	208	405	269	302	2'988
Autres fromages à pâte dure, 1/2 gras à gras	556	463	497	459	458	438	459	425	488	540	476	523	5'782
Autres fromages à pâte dure, crème	0	0	0	0	0	0	0	0	0	0	0	0	0
<b>Total fromage à pâte dure</b>	<b>4'952</b>	<b>4'502</b>	<b>5'139</b>	<b>5'431</b>	<b>5'430</b>	<b>4'712</b>	<b>4'694</b>	<b>4'473</b>	<b>5'345</b>	<b>4'969</b>	<b>4'477</b>	<b>4'864</b>	<b>58'988</b>
Sbrinz AOP	114	122	144	149	157	123	92	102	88	147	132	142	1'512
<b>Total fromage à pâte extra-dure</b>	<b>114</b>	<b>122</b>	<b>144</b>	<b>149</b>	<b>157</b>	<b>123</b>	<b>92</b>	<b>102</b>	<b>88</b>	<b>147</b>	<b>132</b>	<b>142</b>	<b>1'512</b>
Fromage pur chèvre	46	55	76	98	103	92	82	80	162	81	47	46	968
Fromage pur brebis	25	28	36	40	40	34	25	21	27	27	17	24	344
Fromage pur bufflonne	8	10	16	17	21	26	33	17	14	10	9	8	189
<b>Total produits spéciaux</b>	<b>79</b>	<b>93</b>	<b>128</b>	<b>155</b>	<b>164</b>	<b>152</b>	<b>140</b>	<b>118</b>	<b>203</b>	<b>118</b>	<b>73</b>	<b>78</b>	<b>1'501</b>
<b>Total</b>	<b>16'974</b>	<b>15'831</b>	<b>18'006</b>	<b>18'633</b>	<b>19'245</b>	<b>17'532</b>	<b>17'986</b>	<b>17'050</b>	<b>21'026</b>	<b>18'625</b>	<b>16'495</b>	<b>17'579</b>	<b>214'982</b>

\* y.c. spécialités locales

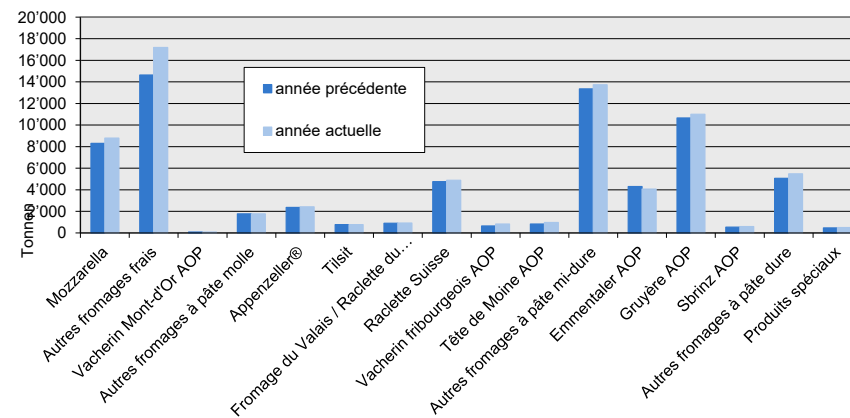
\*\* y.c. fromage industriel, spécialités locales

### Production fromagère

avril 2026 en comparaison avec le même mois de l'année précédente

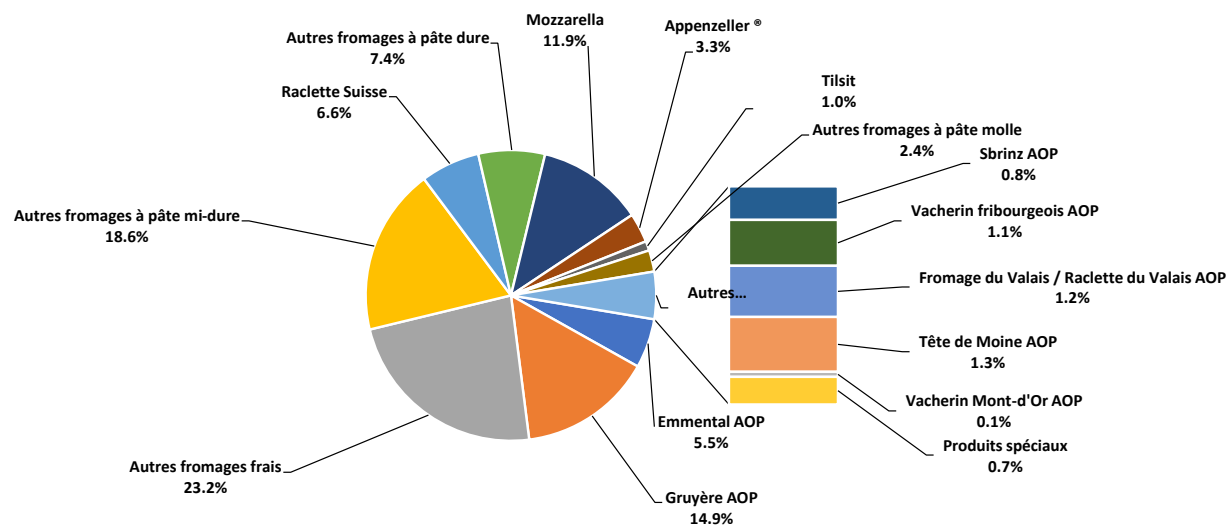


Cumulée par rapport à la même période de l'année précédente janvier - avril 2026



### janvier - avril 2026

Total 73'972 tonnes



## Production de lait de consommation

Variété de lait (t)	Production mensuelle		Différence par rapport au même mois de l'année précédente		Production cumulée		Différence par rapport à la même période de l'année précédente	
	<i>avril 2025</i>	<i>avril 2026</i>			<i>janv. - avr. 2025</i>	<i>janv. - avr. 2026</i>		
				(%)				(%)
Lait cru	738	229	-509	-69.0	1'732	1'041	-691	-39.9
Lait past. enrichi en matière grasse	0	0	0	0.0	0	0	0	0.0
Lait UHT enrichi en matière grasse	24	10	-14	-58.3	77	50	-27	-35.1
Lait entier past.	3'099	3'183	84	2.7	12'539	13'279	740	5.9
Lait entier UHT	1'337	1'162	-175	-13.1	5'009	4'993	-16	-0.3
Lait entier standardisé pasteurisé, 3.5%	2'724	2'432	-292	-10.7	11'269	9'656	-1'613	-14.3
Lait entier standardisé UHT, 3.5%	13'344	12'684	-660	-4.9	49'183	48'383	-800	-1.6
Lait partiellement écrémé past.	4'090	4'412	322	7.9	16'547	17'518	971	5.9
Lait partiellement écrémé UHT	9'254	11'402	2'148	23.2	35'930	41'372	5'442	15.1
Lait écrémé past.	295	52	-243	-82.4	1'123	76	-1'047	-93.2
Lait écrémé UHT	723	585	-138	-19.1	2'542	2'560	18	0.7
<b>Total lait de consommation</b>	<b>35'628</b>	<b>36'151</b>	<b>523</b>	<b>1.5</b>	<b>135'951</b>	<b>138'928</b>	<b>2'977</b>	<b>2.2</b>

## Production de beurre \*

(t)	Production mensuelle		Différence par rapport au même mois de l'année précédente		Production cumulée		Différence par rapport à la même période de l'année précédente	
	<i>avril 2025</i>	<i>avril 2026</i>			<i>janv. - avr. 2025</i>	<i>janv. - avr. 2026</i>		
				(%)				(%)
<b>Total production de beurre</b>	<b>4'590</b>	<b>4'955</b>	<b>365</b>	<b>8.0</b>	<b>16'086</b>	<b>19'161</b>	<b>3'075</b>	<b>19.1</b>

\* Les données contiennent les quantités des produits fini de l'ensemble des types de beurre ainsi que de tous les producteurs de beurre en Suisse.

## Production de spécialités laitières

### Crème de consommation

(t)	Production mensuelle		Différence par rapport au même mois de l'année précédente		Production cumulée		Différence par rapport à la même période de l'année précédente	
	avril 2025	avril 2026		(%)	janv. - avr. 2025	janv. - avr. 2026		(%)
Crème double	82	59	-23	-28.0	288	270	-18	-6.3
Crème entière 35%	3'116	2'917	-199	-6.4	12'264	12'035	-229	-1.9
Demi-crème	1'245	1'261	16	1.3	4'969	5'165	196	3.9
Crème à café	1'427	1'234	-193	-13.5	5'157	4'908	-249	-4.8
<b>Total crème de consommation</b>	<b>5'870</b>	<b>5'471</b>	<b>-399</b>	<b>-6.8</b>	<b>22'678</b>	<b>22'378</b>	<b>-300</b>	<b>-1.3</b>

### Autres spécialités laitières

(t)	Production mensuelle		Différence par rapport au même mois de l'année précédente		Production cumulée		Différence par rapport à la même période de l'année précédente	
	avril 2025	avril 2026		(%)	janv. - avr. 2025	janv. - avr. 2026		(%)
Lait acidulé	48	41	-7	-14.6	175	149	-26	-14.9
Crème acidulée	347	322	-25	-7.2	1'439	1'433	-6	-0.4
Desserts (crèmes, flans, coupes, etc.)	962	1'015	53	5.5	4'074	4'504	430	10.6
Boissons lactées	8'608	9'619	1'011	11.7	31'867	34'687	2'820	8.8
Yogourt	12'677	13'453	776	6.1	49'966	54'699	4'733	9.5
Kéfir	26	11	-15	-57.7	95	47	-48	-50.5
Glaces comestibles	2'085	1'857	-228	-10.9	7'695	7'622	-73	-0.9
<b>Total autres spécialités</b>	<b>24'753</b>	<b>26'318</b>	<b>1'565</b>	<b>6.3</b>	<b>95'311</b>	<b>103'141</b>	<b>7'830</b>	<b>8.2</b>

## Production de poudre de lait et de lait condensé

(t)	Production mensuelle		Différence par rapport au même mois de l'année précédente		Production cumulée		Différence par rapport à la même période de l'année précédente	
	<i>avril 2025</i>	<i>avril 2026</i>		(%)	<i>janv. - avr. 2025</i>	<i>janv. - avr. 2026</i>		(%)
Poudre de lait entier	1'531	1'024	-507	-33.1	4'158	4'292	134	3.2
Poudre de lait partiellement écrémé	405	471	66	16.3	1'733	1'500	-233	-13.4
Poudre de lait enrichie et poudre de crème	52	22	-30	-57.7	209	44	-165	-78.9
Poudre de lait écrémé	3'790	3'157	-633	-16.7	10'428	12'106	1'678	16.1
Poudre de babeurre	8	14	6	75.0	124	82	-42	-33.9
Poudre de petit-lait	78	98	20	25.6	516	516	0	0.0
Lait condensé	244	156	-88	-36.1	783	584	-199	-25.4
<b>Total de poudre de lait et de lait condensé</b>	<b>6'108</b>	<b>4'942</b>	<b>-1'166</b>	<b>-19.1</b>	<b>17'951</b>	<b>19'124</b>	<b>1'173</b>	<b>6.5</b>

## Exportations de fromage par produit/groupe de produit

Variété / catégorie (t)	Exportations mensuelles		Différences par rapport au même mois de l'année précédente (%)		Exportations cumulées		Différence par rapport à la même période de l'année précédente (%)	
	avril 2025	avril 2026			janv. - avr. 2025	janv. - avr. 2026		
Mascarpone, Ricotta Romana	19.8	25.3	5.4	27.3	104.4	170.8	66.3	63.5
Mozzarella	81.6	110.2	28.6	35.1	320.6	333.2	12.6	3.9
Autres fromages frais / séché	1'225.6	1'155.7	-70.0	-5.7	4'233.8	4'783.0	549.2	13.0
<b>Total fromages frais / séché</b>	<b>1'327.0</b>	<b>1'291.1</b>	<b>-35.9</b>	<b>-2.7</b>	<b>4'658.8</b>	<b>5'287.0</b>	<b>628.1</b>	<b>13.5</b>
Vacherin Mont-d'Or AOP	0.8	0.3	-0.5	-63.7	17.9	18.3	0.4	2.4
Autres fromages à pâte molle	19.6	19.1	-0.4	-2.3	151.6	128.0	-23.5	-15.5
<b>Total fromages à pâte molle</b>	<b>20.4</b>	<b>19.4</b>	<b>-1.0</b>	<b>-4.7</b>	<b>169.4</b>	<b>146.3</b>	<b>-23.1</b>	<b>-13.6</b>
Appenzeller®	350.2	289.7	-60.5	-17.3	1'358.2	1'357.8	-0.3	0.0
Raclette	55.3	59.4	4.1	7.4	325.2	350.4	25.2	7.8
Vacherin Fribourgeois AOP	9.4	9.1	-0.3	-3.0	98.0	95.9	-2.1	-2.1
Tête de Moine AOP	121.3	91.0	-30.4	-25.0	529.6	493.4	-36.1	-6.8
Autres fromages à pâte mi-dure, < 45% MG/ES	747.7	951.8	204.1	27.3	2'266.3	3'879.3	1'613.0	71.2
Autres fromages à pâte mi-dure, gras	456.0	483.0	27.0	5.9	1'946.9	2'071.2	124.4	6.4
Autres fromages à pâte mi-dure, ≥ 55% MG/ES	234.8	236.9	2.1	0.9	855.2	911.9	56.7	6.6
<b>Total fromages à pâte mi-dure</b>	<b>1'974.8</b>	<b>2'121.0</b>	<b>146.2</b>	<b>7.4</b>	<b>7'379.3</b>	<b>9'160.0</b>	<b>1'780.8</b>	<b>24.1</b>
Emmentaler AOP	647.0	620.2	-26.7	-4.1	2'724.0	2'423.3	-300.7	-11.0
Gruyère AOP	843.1	857.1	14.0	1.7	3'763.0	3'867.7	104.7	2.8
Sbrinz AOP	6.5	3.2	-3.3	-51.3	16.2	54.6	38.4	237.9
Switzerland Swiss	201.5	284.4	82.8	41.1	1'200.1	1'250.1	50.0	4.2
Autres fromages à pâte dure, < 45% MG/ES	590.6	673.4	82.8	14.0	2'263.1	2'126.8	-136.2	-6.0
Autres fromages à pâte dure, gras	174.1	120.1	-54.0	-31.0	752.0	593.7	-158.3	-21.1
Autres fromages à pâte dure, ≥ 55% MG/ES	3.3	8.4	5.1	157.0	22.5	30.6	8.1	36.1
<b>Total fromages à pâte dure</b>	<b>2'466.1</b>	<b>2'566.8</b>	<b>100.7</b>	<b>4.1</b>	<b>10'740.7</b>	<b>10'346.7</b>	<b>-394.0</b>	<b>-3.7</b>
<b>Fromages fondu</b>	<b>67.5</b>	<b>69.8</b>	<b>2.2</b>	<b>3.3</b>	<b>274.9</b>	<b>229.6</b>	<b>-45.3</b>	<b>-16.5</b>
<b>Autres fromages</b>	<b>212.4</b>	<b>351.7</b>	<b>139.3</b>	<b>65.6</b>	<b>1'001.3</b>	<b>1'411.4</b>	<b>410.1</b>	<b>41.0</b>
<b>Fondue prête à l'emploi</b>	<b>109.5</b>	<b>90.3</b>	<b>-19.2</b>	<b>-17.5</b>	<b>739.2</b>	<b>625.2</b>	<b>-114.0</b>	<b>-15.4</b>
<b>Total</b>	<b>6'177.7</b>	<b>6'510.1</b>	<b>332.4</b>	<b>5.4</b>	<b>24'963.7</b>	<b>27'206.3</b>	<b>2'242.6</b>	<b>9.0</b>

Source: Office fédéral de la douane et de la sécurité des frontières OFDF

\*A partir de janvier 2025, l'exportation de Tilsiter est listée dans la catégorie des autres fromages à pâte mi-dure, gras.

## Exportations par pays

avril 2026

(t)	Mascarpone, Ricotta Romana	Mozzarella	Autres fromages frais / séché	Total fromages frais / séché	Vacherin Mont-d'Or AOP	Autres fromages à pâte molle	Total fromages à pâte molle	Appenzeller®	Raclette	Vacherin Fribourgeois AOP	Tête de Moine AOP	Autres fromages à pâte mi-dure, < 45% MG/ES	Autres fromages à pâte mi-dure, gras	Autres fromages à pâte mi-dure, ≥ 55% MG/ES	Total fromages à pâte mi-dure	Emmentaler AOP	Gruyère AOP	Sbrinz AOP	Switzerland Swiss	Autres fromages à pâte dure, < 45% MG/ES	Autres fromages à pâte dure, gras	Autres fromages à pâte dure, ≥ 55% MG/ES	Total fromages à pâte dure	Fromage fondu	Autres fromages	Fondue prête à l'emploi	Total
Allemagne	25	81	1'025	1'131	8	8	227	8	2	33	365	384	138	1'158	147	223	0	0		54	2	427	0	261	4	2'989	
France			11	11	0	7	42	2	5	33	3	35	40	160	32	60	1	0	89	13	1	195	1	10	4	389	
Italie			20	20			1	2	0	1	563	15	4	585	320	22	1	33	479	3		858	58	0	4	1'525	
BeNeLux			4	4	0	0	1	7	5	1	2	0	18	33	66	34	58			43	5	0	140	7	0	16	234
Grande-Bretagne	0	0	55	55		1	1	4	0	0		2	6	14	6	72				7	4	88		0	5	163	
Espagne/Portugal	0		2	2			2	0		6	3	0		12	6	9	0		61	1	1	77			5	96	
Autres pays d'Europe		6	7	13		1	1	7	16	0	11	18	19	11	82	4	68	1	9	2	16	1	100	0	5	3	205
<b>Total Europe</b>	<b>25</b>	<b>86</b>	<b>1'124</b>	<b>1'236</b>	<b>0</b>	<b>18</b>	<b>18</b>	<b>286</b>	<b>37</b>	<b>8</b>	<b>86</b>	<b>952</b>	<b>473</b>	<b>234</b>	<b>2'076</b>	<b>549</b>	<b>511</b>	<b>3</b>	<b>42</b>	<b>673</b>	<b>99</b>	<b>8</b>	<b>1'886</b>	<b>66</b>	<b>278</b>	<b>41</b>	<b>5'601</b>
Canada							0		1	0				2	29	70		15		1		115	4		21	141	
USA					0	0	2	13	0	2		6	2	26	10	204	0	218		3		435	0	2	15	478	
Autres pays		24	31	55	0	1	1	1	9	0	2	4	1	17	33	72	0	9		18	0	131	0	72	14	290	
<b>Total autres pays</b>		<b>24</b>	<b>31</b>	<b>55</b>	<b>0</b>	<b>2</b>	<b>2</b>	<b>3</b>	<b>22</b>	<b>1</b>	<b>5</b>	<b>10</b>	<b>3</b>	<b>45</b>	<b>71</b>	<b>346</b>	<b>0</b>	<b>242</b>		<b>21</b>	<b>0</b>	<b>680</b>	<b>4</b>	<b>74</b>	<b>49</b>	<b>909</b>	
<b>Total</b>	<b>25</b>	<b>110</b>	<b>1'156</b>	<b>1'291</b>	<b>0</b>	<b>19</b>	<b>19</b>	<b>290</b>	<b>59</b>	<b>9</b>	<b>91</b>	<b>952</b>	<b>483</b>	<b>237</b>	<b>2'121</b>	<b>620</b>	<b>857</b>	<b>3</b>	<b>284</b>	<b>673</b>	<b>120</b>	<b>8</b>	<b>2'567</b>	<b>70</b>	<b>352</b>	<b>90</b>	<b>6'510</b>

\* Pour des raisons de protection de données, celles concernant les exportations de variétés ne comportant qu'un ou deux exportateurs ne sont pas ventilées par pays, mais rassemblées sous la rubrique "autres pays d'Europe" ou "Canada ou USA / autres pays"

Source: Office fédéral de la douane et de la sécurité des frontières OFDF

## Exportations par pays

avril 2025

(t)	Mascarpone, Ricotta Romana	Mozzarella	Autres fromages frais / séché	Total fromages frais / séché	Vacherin Mont-d'Or AOP	Autres fromages à pâte molle	Total fromages à pâte molle	Appenzeller®	Raclette	Vacherin Fribourgeois AOP	Tête de Moine AOP	Autres fromages à pâte mi-dure, < 45% MG/ES	Autres fromages à pâte mi-dure, gras	Autres fromages à pâte mi-dure, ≥ 55% MG/ES	Total fromages à pâte mi-dure	Emmentaler AOP	Gruyère AOP	Sbrinz AOP	Switzerland Swiss	Autres fromages à pâte dure, < 45% MG/ES	Autres fromages à pâte dure, gras	Autres fromages à pâte dure, ≥ 55% MG/ES	Total fromages à pâte dure	Fromage fondu	Autres fromages	Fondue prête à l'emploi	Total
Allemagne	20	63	1'026	1'109		8	8	285	15	2	49	515	390	141	1'399	117	210	0		0	65	1	393	1	172	6	3'087
France	0	0	3	3	1	6	7	32	6	5	44	13	22	38	159	42	98	0		89	48	0	278	0	7	3	457
Italie			99	99				2	3		1	175	0	3	184	377	22	5	52	500	12	1	970	58	2	5	1'317
BeNeLux			3	3		0	0	10	7	1	3	2	17	32	73	42	66		0		3		112	7	1	46	243
Grande-Bretagne			38	38		1	1	0	6	0	0		3	6	16	2	58				5	1	65		0	3	124
Espagne/Portugal			5	5				4	0		6	3	0		13	5	15	0			1		21	1		12	53
Autres pays d'Europe		0	20	20		1	1	11	5	0	14	40	11	7	87	13	82	1	7	1	34	1	138		6	6	259
<b>Total Europe</b>	<b>20</b>	<b>64</b>	<b>1'194</b>	<b>1'277</b>	<b>1</b>	<b>17</b>	<b>18</b>	<b>344</b>	<b>41</b>	<b>9</b>	<b>118</b>	<b>748</b>	<b>444</b>	<b>227</b>	<b>1'931</b>	<b>599</b>	<b>552</b>	<b>6</b>	<b>59</b>	<b>591</b>	<b>168</b>	<b>3</b>	<b>1'977</b>	<b>67</b>	<b>187</b>	<b>81</b>	<b>5'539</b>
Canada								4	1	0	0		2	1	9	23	49		15		1		88				96
USA						1	1	1	5	0	2		4	6	18	12	184		126		4		326		1	1	346
Autres pays		18	32	50		2	2	2	8	0	1		6	1	17	14	59		2		1	0	75	1	24	27	196
<b>Total autres pays</b>		<b>18</b>	<b>32</b>	<b>50</b>		<b>3</b>	<b>3</b>	<b>7</b>	<b>14</b>	<b>0</b>	<b>3</b>		<b>12</b>	<b>8</b>	<b>44</b>	<b>48</b>	<b>292</b>		<b>142</b>		<b>6</b>	<b>0</b>	<b>489</b>	<b>1</b>	<b>25</b>	<b>28</b>	<b>638</b>
<b>Total</b>	<b>20</b>	<b>82</b>	<b>1'226</b>	<b>1'327</b>	<b>1</b>	<b>20</b>	<b>20</b>	<b>350</b>	<b>55</b>	<b>9</b>	<b>121</b>	<b>748</b>	<b>456</b>	<b>235</b>	<b>1'975</b>	<b>647</b>	<b>843</b>	<b>6</b>	<b>202</b>	<b>591</b>	<b>174</b>	<b>3</b>	<b>2'466</b>	<b>68</b>	<b>212</b>	<b>109</b>	<b>6'178</b>

\* Pour des raisons de protection de données, celles concernant les exportations de variétés ne comportant qu'un ou deux exportateurs ne sont pas ventilées par pays, mais rassemblées sous la rubrique "autres pays d'Europe" ou "Canada ou USA / autres pays"

Source: Office fédéral de la douane et de la sécurité des frontières OFDF

## Exportations par pays

janv. - avr. 2026

(t)	Mascarpone, Ricotta Romana	Mozzarella	Autres fromages frais / séché	Total fromages frais / séché	Vacherin Mont-d'Or AOP	Autres fromages à pâte molle	Total fromages à pâte molle	Appenzeller®	Raclette	Vacherin Fribourgeois AOP	Tête de Moine AOP	Autres fromages à pâte mi-dure, < 45% MG/ES	Autres fromages à pâte mi-dure, gras	Autres fromages à pâte mi-dure, ≥ 55% MG/ES	Total fromages à pâte mi-dure	Emmentaler AOP	Gruyère AOP	Sbrinz AOP	Switzerland Swiss	Autres fromages à pâte dure, < 45% MG/ES	Autres fromages à pâte dure, gras	Autres fromages à pâte dure, ≥ 55% MG/ES	Total fromages à pâte dure	Fromage fondu	Autres fromages	Fondue prête à l'emploi	Total
Allemagne	171	254	3'965	4'390	0	76	76	1'077	91	16	227	1'266	1'714	535	4'927	650	970	2	3	1	212	10	1'848	1	1'134	39	12'415
France			23	23	16	30	46	167	59	68	142	17	101	147	700	117	405	3	0	318	66	6	914	12	110	52	1'858
Italie			283	283	0	0	0	2	20	0	3	2'520	39	17	2'601	1'178	83	48	116	1'423	25	1	2'873	179	1	19	5'956
BeNeLux			22	22	0	1	1	33	29	5	11	0	48	128	254	123	210			239	28	2	601	19	13	119	1'030
Grande-Bretagne	0	0	275	275	1	4	5	3	22	1	1	10	21	57	21	285				25	8	338		3	17	696	
Espagne/Portugal	0		10	10				16	2	0	31	13	1	64	22	52	0		142	6	1	224	1		69	367	
Autres pays d'Europe		19	55	74		8	8	36	43	2	57	38	70	43	289	37	246	2	37	3	98	3	426	1	21	41	860
<b>Total Europe</b>	<b>171</b>	<b>273</b>	<b>4'634</b>	<b>5'078</b>	<b>18</b>	<b>118</b>	<b>136</b>	<b>1'333</b>	<b>267</b>	<b>92</b>	<b>473</b>	<b>3'854</b>	<b>1'984</b>	<b>891</b>	<b>8'894</b>	<b>2'149</b>	<b>2'250</b>	<b>54</b>	<b>156</b>	<b>2'126</b>	<b>459</b>	<b>29</b>	<b>7'224</b>	<b>212</b>	<b>1'283</b>	<b>356</b>	<b>23'182</b>
Canada					0	0	0	7	6	3	1		6	7	29	116	297		122		4	0	539	16		172	755
USA					0	1	2	13	52	1	12		67	10	155	82	1'032	0	944	0	65	1	2'125	1	6	44	2'333
Autres pays		60	149	209	0	9	9	5	26	0	8	25	14	3	83	76	288	0	28	1	66	0	459	1	122	53	936
<b>Total autres pays</b>		<b>60</b>	<b>149</b>	<b>209</b>	<b>1</b>	<b>10</b>	<b>11</b>	<b>25</b>	<b>84</b>	<b>4</b>	<b>21</b>	<b>25</b>	<b>87</b>	<b>21</b>	<b>266</b>	<b>274</b>	<b>1'618</b>	<b>1</b>	<b>1'094</b>	<b>1</b>	<b>135</b>	<b>1</b>	<b>3'123</b>	<b>18</b>	<b>128</b>	<b>269</b>	<b>4'024</b>
<b>Total</b>	<b>171</b>	<b>333</b>	<b>4'783</b>	<b>5'287</b>	<b>18</b>	<b>128</b>	<b>146</b>	<b>1'358</b>	<b>350</b>	<b>96</b>	<b>493</b>	<b>3'879</b>	<b>2'071</b>	<b>912</b>	<b>9'160</b>	<b>2'423</b>	<b>3'868</b>	<b>55</b>	<b>1'250</b>	<b>2'127</b>	<b>594</b>	<b>31</b>	<b>10'347</b>	<b>230</b>	<b>1'411</b>	<b>625</b>	<b>27'206</b>

\* Pour des raisons de protection de données, celles concernant les exportations de variétés ne comportant qu'un ou deux exportateurs ne sont pas ventilées par pays, mais rassemblées sous la rubrique "autres pays d'Europe" ou "Canada ou USA / autres pays"

Source: Office fédéral de la douane et de la sécurité des frontières OFDF

## Exportations par pays

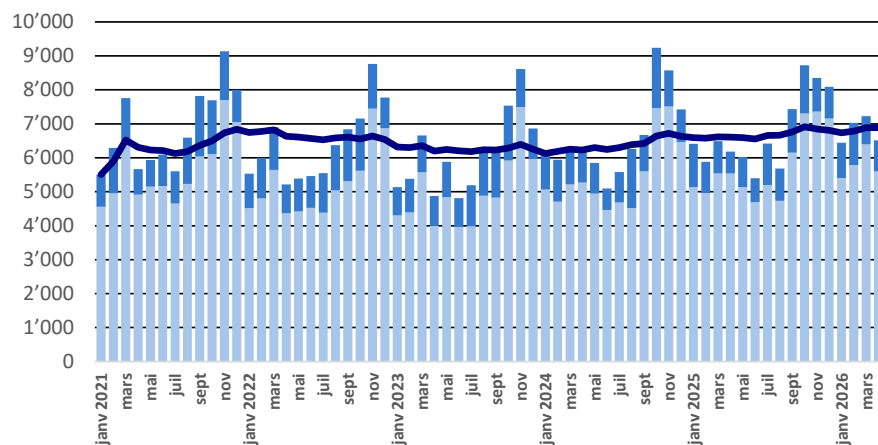
janv. - avr. 2025

(t)	Mascarpone, Ricotta Romana	Mozzarella	Autres fromages frais / séché	Total fromages frais / séché	Vacherin Mont-d'Or AOP	Autres fromages à pâte molle	Total fromages à pâte molle	Appenzeller®	Raclette	Vacherin Fribourgeois AOP	Tête de Moine AOP	Autres fromages à pâte mi-dure, < 45% MG/ES	Autres fromages à pâte mi-dure, gras	Autres fromages à pâte mi-dure, ≥ 55% MG/ES	Total fromages à pâte mi-dure	Emmentaler AOP	Gruyère AOP	Sbrinz AOP	Switzerland Swiss	Autres fromages à pâte dure, < 45% MG/ES	Autres fromages à pâte dure, gras	Autres fromages à pâte dure, ≥ 55% MG/ES	Total fromages à pâte dure	Fromage fondu	Autres fromages	Fondue prête à l'emploi	Total
Allemagne	104	227	3'714	4'045	0	99	99	1'074	82	13	242	1'624	1'616	560	5'210	572	906	1	0	2	313	9	1'802	4	766	66	11'992
France	0	0	9	9	17	29	45	170	51	77	167	19	87	122	693	149	421	2	0	290	109	0	972	10	99	26	1'854
Italie			216	216		0	0	5	14		6	517	39	12	593	1'453	75	10	120	1'824	68	4	3'554	216	8	19	4'606
BeNeLux			29	29	0	0	0	32	36	4	10	6	50	87	224	234	240		1	21	50	0	546	21	4	206	1'031
Grande-Bretagne		17	83	100		4	4	0	31	1	1		13	13	59	9	257				18	3	286		4	30	484
Espagne/Portugal			6	6				11	1	0	29	21	1		63	21	55	0		123	5		205	1	0	48	323
Autres pays d'Europe		7	61	67	0	5	6	41	25	1	58	80	65	39	308	40	256	1	39	4	95	4	438	0	21	45	885
<b>Total Europe</b>	<b>104</b>	<b>251</b>	<b>4'117</b>	<b>4'472</b>	<b>17</b>	<b>137</b>	<b>154</b>	<b>1'333</b>	<b>241</b>	<b>96</b>	<b>511</b>	<b>2'266</b>	<b>1'871</b>	<b>833</b>	<b>7'151</b>	<b>2'478</b>	<b>2'210</b>	<b>16</b>	<b>160</b>	<b>2'263</b>	<b>657</b>	<b>21</b>	<b>7'804</b>	<b>253</b>	<b>901</b>	<b>440</b>	<b>21'176</b>
Canada					0	0	1	11	5	1	1		5	7	29	110	257		91		2		461	20		135	646
USA					0	6	6	9	48	1	10	0	55	12	136	81	1'057	0	924	0	44	0	2'107	1	13	27	2'290
Autres pays		70	116	186	0	9	9	5	31	0	7		16	3	63	55	239	0	24	0	49	1	368	1	87	137	852
<b>Total autres pays</b>		<b>70</b>	<b>116</b>	<b>186</b>	<b>1</b>	<b>15</b>	<b>15</b>	<b>25</b>	<b>85</b>	<b>2</b>	<b>18</b>	<b>0</b>	<b>76</b>	<b>22</b>	<b>228</b>	<b>246</b>	<b>1'553</b>	<b>0</b>	<b>1'040</b>	<b>0</b>	<b>95</b>	<b>1</b>	<b>2'937</b>	<b>22</b>	<b>100</b>	<b>299</b>	<b>3'788</b>
<b>Total</b>	<b>104</b>	<b>321</b>	<b>4'234</b>	<b>4'659</b>	<b>18</b>	<b>152</b>	<b>169</b>	<b>1'358</b>	<b>325</b>	<b>98</b>	<b>530</b>	<b>2'266</b>	<b>1'947</b>	<b>855</b>	<b>7'379</b>	<b>2'724</b>	<b>3'763</b>	<b>16</b>	<b>1'200</b>	<b>2'263</b>	<b>752</b>	<b>22</b>	<b>10'741</b>	<b>275</b>	<b>1'001</b>	<b>739</b>	<b>24'964</b>

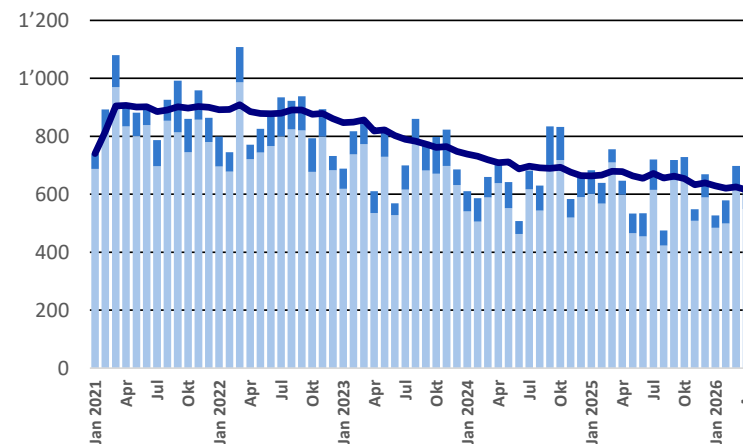
\* Pour des raisons de protection de données, celles concernant les exportations de variétés ne comportant qu'un ou deux exportateurs ne sont pas ventilées par pays, mais rassemblées sous la rubrique "autres pays d'Europe" ou "Canada ou USA / autres pays"  
Source: Office fédéral de la douane et de la sécurité des frontières OFDF

## Exportations depuis 2022 - Valeur moyenne des 12 derniers mois

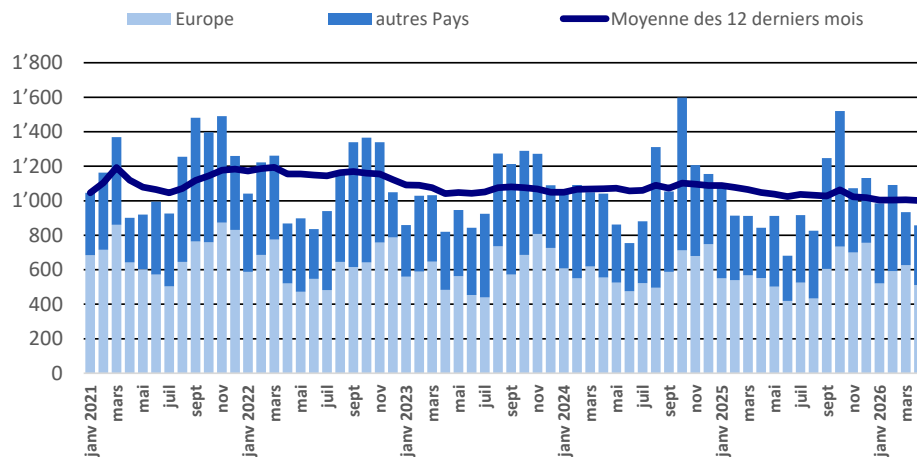
**Total des exportations de fromage (y c. mélanges à fondue et fromage fondu)**



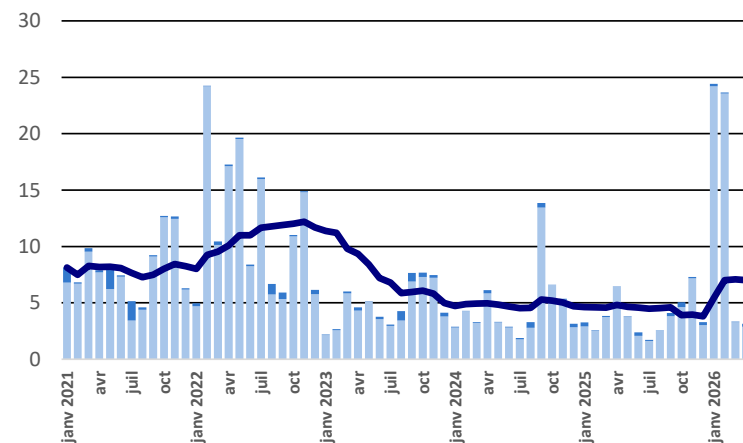
**Emmentaler AOP**



**Gruyère AOP**

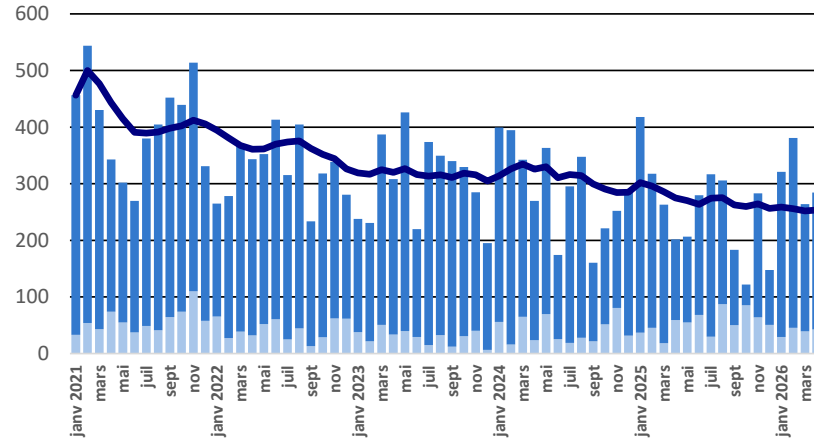


**Sbrinz AOP**

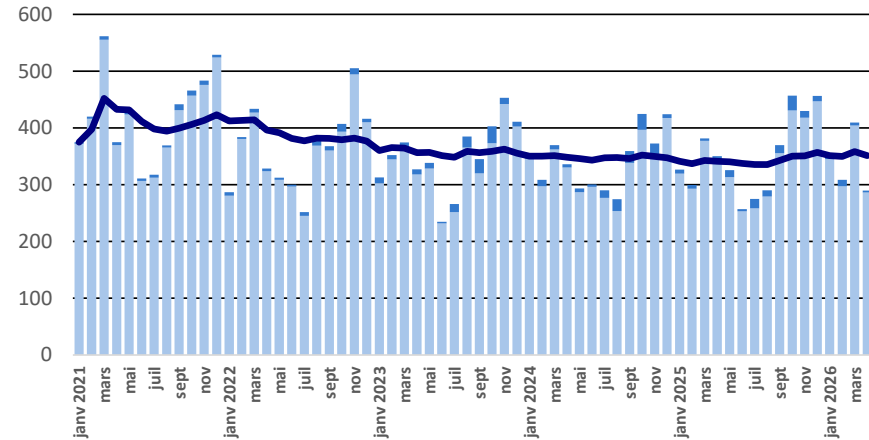


## Exportations depuis 2022 - Valeur moyenne des 12 derniers mois

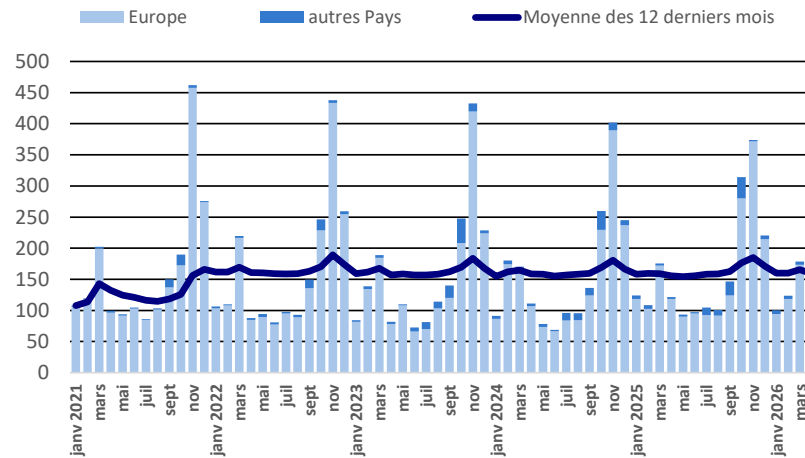
Switzerland Swiss



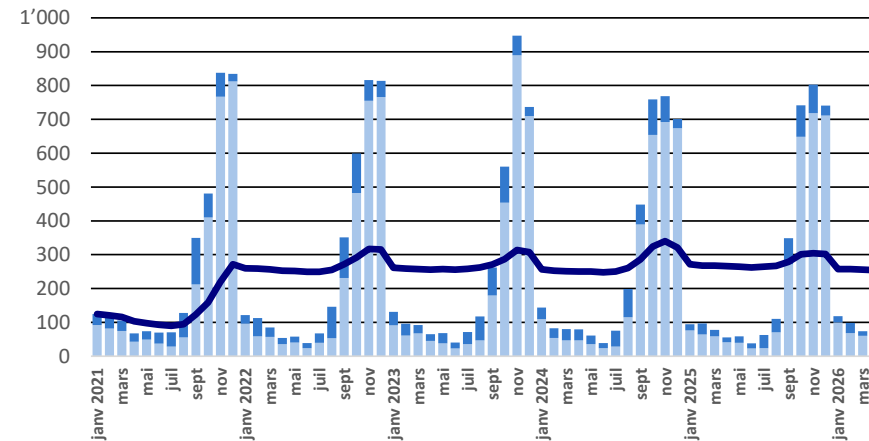
Appenzeller®



Tête de Moine AOP

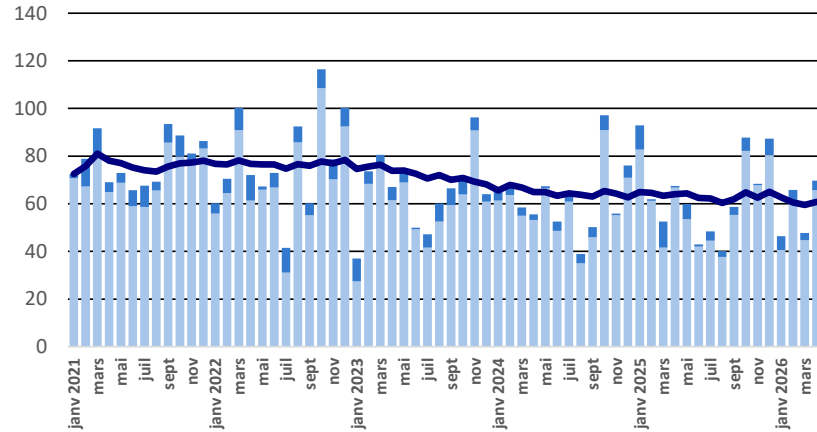


Raclette Suisse

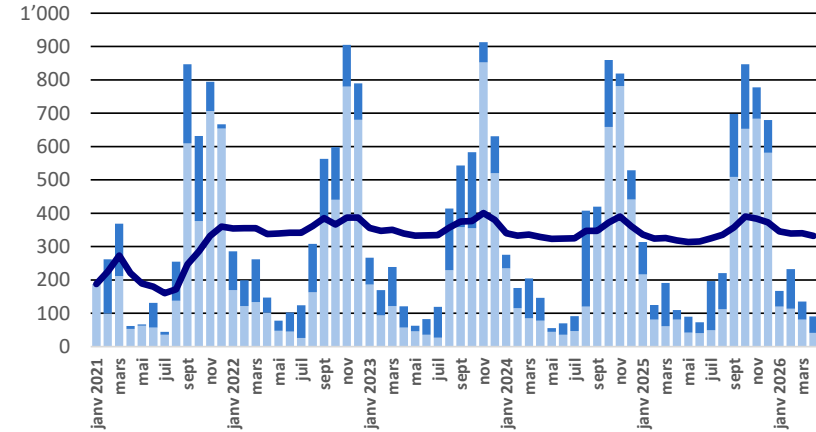


## Exportations depuis 2022 - Valeur moyenne des 12 derniers mois

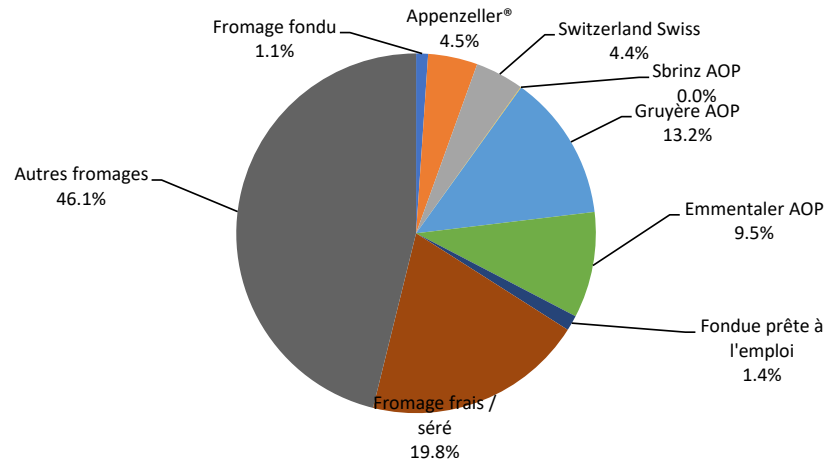
Fromage fondu



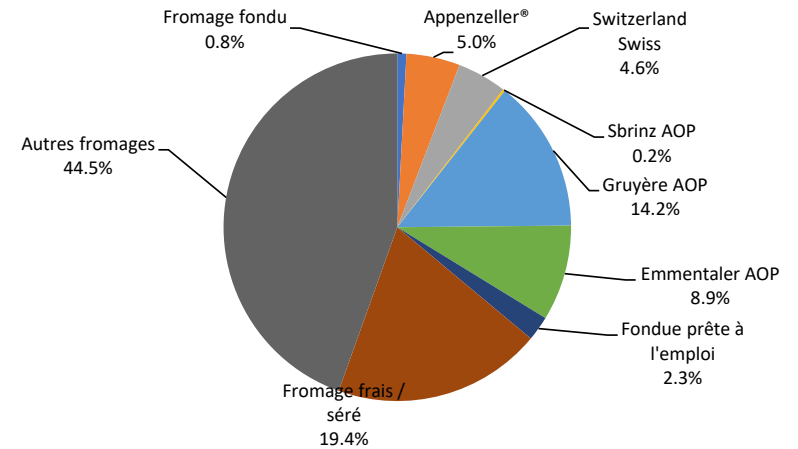
Fondue prête à l'emploi



Exportations de fromage par variété en avr. 2026  
Total 6'510 tonnes



Exportations de fromage par variété en janv. - avr. 2026  
Total 27'206 tonnes



## Exportations autres produits laitiers

Produits laitiers (t)	Exportations mensuelles		Différences par rapport au même mois de l'année (%)		Exportations cumulées		Différence par rapport à la même période de l'année (%)	
	avril 2025	avril 2026			janv. - avr. 2025	janv. - avr. 2026		
Lait écrémé	17.7	16.3	-1.4	-7.8	81.2	71.2	-10.0	-12.4
Lait	62.3	33.9	-28.4	-45.6	204.7	186.2	-18.5	-9.0
Lait > 6% MG		0.0	0.0	0.0	0.0	0.0	0.0	142.9
Crème	582.5	546.9	-35.6	-6.1	2'179.9	1'630.9	-549.0	-25.2
Poudre de lait écrémé	851.4	897.7	46.3	5.4	2'622.7	4'349.8	1'727.1	65.9
Poudre de lait	0.2	0.2	0.1	26.7	2.6	0.6	-2.0	-75.5
Poudre de crème	0.0	0.1	0.0	173.7	0.2	0.2	0.0	-7.7
Lait concentré	0.1	0.0	-0.1	-96.9	0.2	0.0	-0.2	-93.8
Crème concentrée	0.0	20.3	20.3	144950.0	48.3	80.6	32.4	67.0
Yogourt	385.8	876.7	490.9	127.3	1'313.9	3'471.0	2'157.0	164.2
Autres produits frais	2.3	42.1	39.8	1752.6	15.2	70.0	54.8	360.3
Petit-lait	2'641.2	3'334.5	693.3	26.2	8'849.6	10'447.6	1'598.0	18.1
Poudre de petit-lait	97.1	0.0	-97.1	-100.0	324.5	32.7	-291.7	-89.9
Petit-lait concentré		0.0	0.0	0.0	0.0	0.1	0.1	2550.0
Beurre (sans beurre déshydraté)	0.1	1'023.2	1'023.1	1860265.5	500.0	2'390.3	1'890.3	378.0
Pâte à tartiner laitières	0.0		0.0	-100.0	208.6		-208.6	-100.0
Autres matières grasses provenant du lait	0.3	0.4	0.0	14.1	1.3	15.3	13.9	1043.6
Caséines	0.6	0.1	-0.5	-84.1	1.2	0.2	-1.1	-86.0
Lactalbumine	82.2	252.7	170.5	207.3	121.0	768.3	647.3	534.7
Autres albumines	0.0	0.0	0.0	75.0	0.0	0.1	0.0	28.6

Chapitres 04 et 35 du tarif des douanes suisses (sans fromages, chapitre 0406, et sans produits agricoles transformés, chapitres 15 à 22)

Source: Office fédéral de la douane et de la sécurité des frontières OFDF

## Importations de fromage par produit/groupe de produit

Fromages / Catégorie (t)	Exportations mensuelles		Différences par rapport au même mois de l'année précédente		Exportations cumulées		Différence par rapport à la même période de l'année précédente	
	avril 2025	avril 2026		(%)	janv. - avr. 2025	janv. - avr. 2026		(%)
Mascarpone, Ricotta Romana	142.9	105.7	-37.2	-26.0	472.6	451.3	-21.3	-4.5
Mozzarella	347.4	249.0	-98.5	-28.3	1'133.1	782.7	-350.4	-30.9
Autres fromages frais / séché	2'824.8	2'724.3	-100.5	-3.6	10'270.5	10'801.8	531.3	5.2
<b>Total fromages frais / séché</b>	<b>3'315.1</b>	<b>3'078.9</b>	<b>-236.1</b>	<b>-7.1</b>	<b>11'876.3</b>	<b>12'035.8</b>	<b>159.5</b>	<b>1.3</b>
Danablu, Gorgonzola, Roquefort	28.9	22.3	-6.6	-22.9	111.7	93.9	-17.7	-15.9
Fromage à croûte fleurie	130.1	124.0	-6.1	-4.7	509.2	497.1	-12.1	-2.4
Brie, Camembert, Italico	227.8	164.1	-63.7	-28.0	856.5	591.7	-264.8	-30.9
Autres fromages à pâte molle	836.2	837.4	1.3	0.2	3'312.8	3'262.6	-50.3	-1.5
<b>Total fromages à pâte molle</b>	<b>1'223.0</b>	<b>1'147.8</b>	<b>-75.2</b>	<b>-6.1</b>	<b>4'790.3</b>	<b>4'445.3</b>	<b>-345.0</b>	<b>-7.2</b>
Fromage à pâte mi-dure persillée	2.3	2.1	-0.2	-7.2	11.9	13.9	2.0	16.6
Caciocavallo, Fontina, Brà, etc.	22.9	27.2	4.2	18.5	88.0	105.6	17.6	20.0
Tilsiter	8.5	8.1	-0.4	-5.1	36.4	40.8	4.4	12.1
Autres fromages à pâte mi-dure	1'008.6	1'042.3	33.7	3.3	3'877.1	4'285.0	407.9	10.5
Fromages à pâte mi-dure râpé, en poudre	128.1	155.5	27.4	21.4	526.8	531.0	4.2	0.8
<b>Total fromages à pâte mi-dure</b>	<b>1'170.4</b>	<b>1'235.2</b>	<b>64.8</b>	<b>5.5</b>	<b>4'540.2</b>	<b>4'976.3</b>	<b>436.1</b>	<b>9.6</b>
Fromage aux herbes (Schabziger)	1.9	0.6	-1.3	-68.3	9.1	12.8	3.7	41.4
Fromage à pâte dure persillée	0.9	0.7	-0.2	-23.5	3.9	3.6	-0.3	-7.6
Caciocavallo, Fontina, Brà, etc.	17.6	18.1	0.5	2.9	64.8	73.4	8.6	13.3
Emmentaler AOP	0.4	2.9	2.5	581.2	27.6	9.1	-18.4	-66.9
Autres fromages à pâte dure	527.6	507.1	-20.5	-3.9	1'912.1	2'103.0	190.9	10.0
Fromages à pâte dure râpé, en poudre	61.0	99.2	38.2	62.5	240.6	333.6	93.0	38.7
<b>Total fromages à pâte dure</b>	<b>609.4</b>	<b>628.5</b>	<b>19.1</b>	<b>3.1</b>	<b>2'258.1</b>	<b>2'535.7</b>	<b>277.5</b>	<b>12.3</b>
Grana/Parmigiano	488.7	407.3	-81.4	-16.7	1'826.6	1'777.8	-48.8	-2.7
<b>Total fromages à pâte extra-dure</b>	<b>488.7</b>	<b>407.3</b>	<b>-81.4</b>	<b>-16.7</b>	<b>1'826.6</b>	<b>1'777.8</b>	<b>-48.8</b>	<b>-2.7</b>
Fromage fondu	461.7	407.4	-54.3	-11.8	1'586.6	1'598.6	12.0	0.8
<b>Total variétés de fromages</b>	<b>7'268.3</b>	<b>6'905.1</b>	<b>-363.2</b>	<b>-5.0</b>	<b>26'878.1</b>	<b>27'369.6</b>	<b>491.5</b>	<b>1.8</b>

Source: Office fédéral de la douane et de la sécurité des frontières OFDF

## Importations de fromage par pays fournisseur

avril 2026

												Total
	Mascarpone, ricotta Romana	Mozzarella	Autres fromages frais / séché	Total fromages frais / séché	Danablu, Gorgonzola, Roquefort	Brie, Camembert, Reblochon	Autres fromages à pâte molle	Total fromages à pâte molle	Fromage aux herbes	Fromage à pâte dure et mi-dure	Fromage fondu	
(t)												
Allemagne	0.0	0.2	827.1	<b>827.4</b>		39.2	182.4	<b>221.6</b>		556.2	229.2	<b>1'834.4</b>
France	0.1	3.6	275.2	<b>278.9</b>	6.7	123.0	310.0	<b>439.7</b>		229.3	112.3	<b>1'060.3</b>
Italie	105.4	211.0	945.8	<b>1'262.3</b>	15.6	1.9	209.9	<b>227.4</b>	0.6	861.7	8.1	<b>2'360.0</b>
Pays-Bas		20.7	171.7	<b>192.4</b>			0.0	<b>0.0</b>		5.1	0.0	<b>197.5</b>
Belgique			12.4	<b>12.4</b>			19.5	<b>19.5</b>	0.0	259.0	0.0	<b>290.9</b>
Luxembourg												
Autriche			31.3	<b>31.3</b>	1.2	9.9		<b>11.1</b>		82.4	56.9	<b>181.7</b>
Grande-Bretagne		11.5		<b>11.5</b>			0.1	<b>0.1</b>		113.6		<b>125.2</b>
Danemark		1.5	135.8	<b>137.3</b>			22.8	<b>22.8</b>		6.5		<b>166.6</b>
Norvège											0.0	<b>0.0</b>
Suède			0.0	<b>0.0</b>						0.1	0.0	<b>0.1</b>
Portugal		0.4		<b>0.4</b>			2.9	<b>2.9</b>		34.1	0.0	<b>37.3</b>
Espagne			3.4	<b>3.4</b>	0.2	0.1		<b>0.3</b>		26.6		<b>30.3</b>
Grèce			7.6	<b>7.6</b>			178.3	<b>178.3</b>		5.3		<b>191.2</b>
Autres pays d'Europe	0.1		313.9	<b>314.0</b>			24.2	<b>24.2</b>		90.6	0.9	<b>429.6</b>
<b>Total europe</b>	<b>105.7</b>	<b>249.0</b>	<b>2'724.3</b>	<b>3'078.9</b>	<b>22.3</b>	<b>165.5</b>	<b>960.0</b>	<b>1'147.8</b>	<b>0.6</b>	<b>2'270.4</b>	<b>407.4</b>	<b>6'905.1</b>
Canada												
USA										0.0		<b>0.0</b>
Autres pays d'Amérique												
Amérique latine												
Afrique												
Asie										0.0		<b>0.0</b>
Australie												
Autres pays		0.0		<b>0.0</b>						0.0		<b>0.0</b>
<b>Total autres pays</b>		<b>0.0</b>		<b>0.0</b>						<b>0.0</b>		<b>0.0</b>
<b>Total</b>	<b>105.7</b>	<b>249.0</b>	<b>2'724.3</b>	<b>3'078.9</b>	<b>22.3</b>	<b>165.5</b>	<b>960.0</b>	<b>1'147.8</b>	<b>0.6</b>	<b>2'270.4</b>	<b>407.4</b>	<b>6'905.1</b>

Source: Office fédéral de la douane et de la sécurité des frontières OFDF

## Importations de fromage par pays fournisseur

avril 2025

(t)

	Mascarpone, ricotta Romana	Mozzarella	Autres fromages frais / séché	Total fromages frais / séché	Danablu, Gorgonzola, Roquefort	Brie, Camembert, Reblochon	Autres fromages à pâte molle	Total fromages à pâte molle	Fromage aux herbes	Fromage à pâte dure et mi-dure	Fromage fondu	Total
Allemagne	0.1	9.9	826.9	836.9	31.1	174.2	205.3	0.0	488.9	315.1		1'846.2
France	0.1	5.7	272.7	278.5	15.0	193.1	325.2	533.3	202.1	92.5		1'106.4
Italie	142.1	294.9	1'019.9	1'457.0	13.9	3.4	215.6	232.8	1.6	916.9	9.8	2'618.1
Pays-Bas		0.0	153.6	153.6					0.9	0.1		154.5
Belgique		12.2	64.7	76.9	0.3	13.6	13.9	0.2	274.8	0.0		365.8
Luxembourg												
Autriche		0.4	14.0	14.4	1.2	5.0	6.2		72.9	42.9		136.3
Grande-Bretagne		22.5	0.0	22.5		0.0	0.0		150.5			173.0
Danemark		0.6	165.8	166.5		46.0	46.0		5.2	0.3		217.9
Norvège										0.0		0.0
Suède			0.0	0.0		0.0	0.0		0.2	0.0		0.2
Portugal	0.6	1.1	0.0	1.8		1.1	1.1		31.8			34.6
Espagne			1.5	1.5		1.3	1.3		10.2			13.0
Grèce		0.1	3.1	3.2		168.1	168.1	0.1	11.7			183.1
Autres pays d'Europe		0.0	302.4	302.4	0.0	15.0	15.0		100.7	1.0		419.1
<b>Total europe</b>	<b>142.9</b>	<b>347.4</b>	<b>2'824.8</b>	<b>3'315.1</b>	<b>28.9</b>	<b>229.0</b>	<b>965.0</b>	<b>1'222.9</b>	<b>1.9</b>	<b>2'266.6</b>	<b>461.7</b>	<b>7'268.2</b>
Canada												
USA									0.0			0.0
Autres pays d'Amérique												
Amérique latine												
Afrique			0.0	0.0								0.0
Asie									0.0			0.0
Australie												
Autres pays						0.1	0.1					0.1
<b>Total autres pays</b>			<b>0.0</b>	<b>0.0</b>		<b>0.1</b>	<b>0.1</b>		<b>0.0</b>			<b>0.1</b>
<b>Total</b>	<b>142.9</b>	<b>347.4</b>	<b>2'824.8</b>	<b>3'315.1</b>	<b>28.9</b>	<b>229.0</b>	<b>965.1</b>	<b>1'223.0</b>	<b>1.9</b>	<b>2'266.6</b>	<b>461.7</b>	<b>7'268.3</b>

Source: Office fédéral de la douane et de la sécurité des frontières OFDF

## Importations de fromage par pays fournisseur

janv. - avr. 2026

(t)													Total
	Mascarpone, ricotta Romana	Mozzarella	Autres fromages frais / séché	Total fromages frais / séché	Danablu, Gorgonzola, Roquefort	Brie, Camembert, Reblochon	Autres fromages à pâte molle	Total fromages à pâte molle	Fromage aux herbes	Fromage à pâte dure et mi-dure	Fromage fondu		
Allemagne	0.4	17.3	3'104.0	<b>3'121.7</b>	0.9	131.7	803.2	<b>935.8</b>		2'092.2	968.8	<b>7'118.5</b>	
France	0.2	14.9	1'115.3	<b>1'130.4</b>	33.6	453.3	1'215.1	<b>1'701.9</b>	8.7	984.6	358.3	<b>4'184.0</b>	
Italie	449.1	655.4	3'616.9	<b>4'721.3</b>	59.4	9.2	767.6	<b>836.2</b>	4.1	3'645.9	35.9	<b>9'243.4</b>	
Pays-Bas		26.3	871.8	<b>898.1</b>		0.0	10.1	<b>10.1</b>		6.1	0.0	<b>914.3</b>	
Belgique		13.0	171.4	<b>184.4</b>		1.7	98.2	<b>99.9</b>	0.0	1'009.8	3.7	<b>1'297.9</b>	
Luxembourg													
Autriche			97.9	<b>97.9</b>		3.4	84.3	<b>87.7</b>		375.2	218.8	<b>779.6</b>	
Grande-Bretagne		49.0		<b>49.0</b>			0.3	<b>0.3</b>		456.6		<b>505.9</b>	
Danemark		2.9	595.5	<b>598.4</b>			114.1	<b>114.1</b>		38.1	9.2	<b>759.8</b>	
Norvège			0.3	<b>0.3</b>						0.0	0.0	<b>0.4</b>	
Suède		0.0	0.0	<b>0.0</b>			0.0	<b>0.0</b>		1.1	0.0	<b>1.1</b>	
Portugal	1.2	2.6	3.5	<b>7.2</b>			7.4	<b>7.4</b>		156.7	1.6	<b>172.9</b>	
Espagne		1.3	10.2	<b>11.5</b>		0.7	0.3	<b>1.0</b>		116.2		<b>128.8</b>	
Grèce		0.0	15.0	<b>15.0</b>			598.4	<b>598.4</b>	0.0	25.5	0.0	<b>638.9</b>	
Autres pays d'Europe	0.4		1'200.0	<b>1'200.4</b>			52.3	<b>52.3</b>		368.4	2.2	<b>1'623.4</b>	
<b>Total europe</b>	<b>451.3</b>	<b>782.7</b>	<b>10'801.8</b>	<b>12'035.8</b>	<b>93.9</b>	<b>599.9</b>	<b>3'751.4</b>	<b>4'445.3</b>	<b>12.8</b>	<b>9'276.3</b>	<b>1'598.6</b>	<b>27'368.9</b>	
Canada	0.0	0.0		<b>0.0</b>								<b>0.0</b>	
USA										0.6		<b>0.6</b>	
Autres pays d'Amérique													
Amérique latine													
Afrique													
Asie			0.0	<b>0.0</b>						0.0	0.0	<b>0.0</b>	
Australie													
Autres pays		0.0		<b>0.0</b>						0.1	0.0	<b>0.1</b>	
<b>Total autres pays</b>	<b>0.0</b>	<b>0.0</b>	<b>0.0</b>	<b>0.0</b>						<b>0.7</b>	<b>0.0</b>	<b>0.7</b>	
<b>Total</b>	<b>451.3</b>	<b>782.7</b>	<b>10'801.8</b>	<b>12'035.8</b>	<b>93.9</b>	<b>599.9</b>	<b>3'751.4</b>	<b>4'445.3</b>	<b>12.8</b>	<b>9'277.0</b>	<b>1'598.6</b>	<b>27'369.6</b>	

Source: Office fédéral de la douane et de la sécurité des frontières OFDF

## Importations de fromage par pays fournisseur

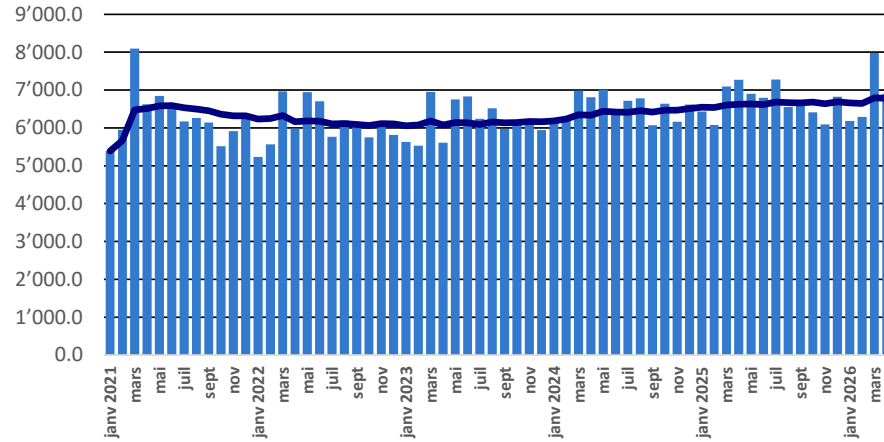
janv. - avr. 2025

(t)												Total
	Mascarpone, ricotta Romana	Mozzarella	Autres fromages frais / séché	Total fromages frais / séché	Danablu, Gorgonzola, Roquefort	Brie, Camembert, Reblochon	Autres fromages à pâte molle	Total fromages à pâte molle	Fromage aux herbes	Fromage à pâte dure et mi-dure	Fromage fondu	
Allemagne	3.2	64.6	2'987.4	<b>3'055.1</b>	0.1	111.1	835.6	<b>946.9</b>	2.6	1'826.9	1'012.1	<b>6'843.6</b>
France	0.2	27.7	1'106.8	<b>1'134.7</b>	53.8	732.1	1'224.8	<b>2'010.7</b>		693.1	352.5	<b>4'191.1</b>
Italie	465.6	870.9	3'558.0	<b>4'894.5</b>	57.8	13.0	749.5	<b>820.2</b>	6.2	3'549.2	39.9	<b>9'310.0</b>
Pays-Bas		20.6	585.2	<b>605.8</b>						1.3	0.1	<b>607.2</b>
Belgique		87.9	160.0	<b>247.9</b>		4.2	83.2	<b>87.4</b>	0.2	1'080.5	0.1	<b>1'416.1</b>
Luxembourg										7.8		<b>7.8</b>
Autriche		2.2	63.3	<b>65.5</b>		3.3	33.5	<b>36.8</b>		295.8	174.1	<b>572.3</b>
Grande-Bretagne		50.0	3.0	<b>53.0</b>			0.1	<b>0.1</b>		515.3	0.0	<b>568.4</b>
Danemark		2.1	722.0	<b>724.1</b>			196.4	<b>196.4</b>		43.3	4.9	<b>968.9</b>
Norvège			1.2	<b>1.2</b>						0.0	0.0	<b>1.2</b>
Suède			0.2	<b>0.2</b>			0.0	<b>0.0</b>		3.2	0.1	<b>3.4</b>
Portugal	3.6	7.1	2.5	<b>13.2</b>			4.3	<b>4.3</b>		150.5	0.6	<b>168.7</b>
Espagne		0.0	5.1	<b>5.1</b>			1.9	<b>1.9</b>		75.6	0.0	<b>82.7</b>
Grèce		0.1	16.8	<b>16.9</b>			631.4	<b>631.4</b>	0.1	20.8		<b>669.3</b>
Autres pays d'Europe	0.0	0.0	1'058.7	<b>1'058.7</b>		0.0	54.1	<b>54.1</b>		351.9	2.2	<b>1'466.8</b>
<b>Total europe</b>	<b>472.6</b>	<b>1'133.1</b>	<b>10'270.3</b>	<b>11'876.1</b>	<b>111.7</b>	<b>863.7</b>	<b>3'814.8</b>	<b>4'790.2</b>	<b>9.1</b>	<b>8'615.4</b>	<b>1'586.6</b>	<b>26'877.3</b>
Canada												
USA							0.0	<b>0.0</b>		0.4	0.0	<b>0.4</b>
Autres pays d'Amérique			0.2	<b>0.2</b>						0.0		<b>0.3</b>
Amérique latine												
Afrique			0.0	<b>0.0</b>								<b>0.0</b>
Asie			0.0	<b>0.0</b>						0.0		<b>0.1</b>
Australie												
Autres pays							0.1	<b>0.1</b>				<b>0.1</b>
<b>Total autres pays</b>			<b>0.2</b>	<b>0.2</b>			<b>0.1</b>	<b>0.1</b>		<b>0.5</b>	<b>0.0</b>	<b>0.8</b>
<b>Total</b>	<b>472.6</b>	<b>1'133.1</b>	<b>10'270.5</b>	<b>11'876.3</b>	<b>111.7</b>	<b>863.7</b>	<b>3'814.9</b>	<b>4'790.3</b>	<b>9.1</b>	<b>8'615.9</b>	<b>1'586.6</b>	<b>26'878.1</b>

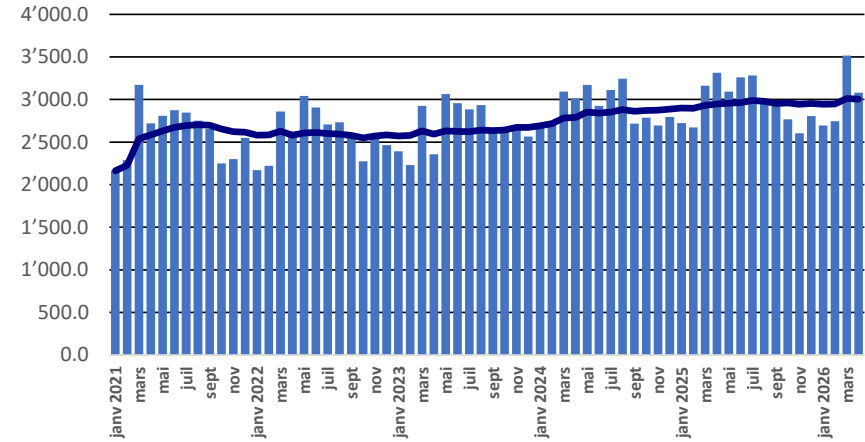
Source: Office fédéral de la douane et de la sécurité des frontières OFDF

## Importations depuis 2022 - Valeur moyenne des 12 derniers mois

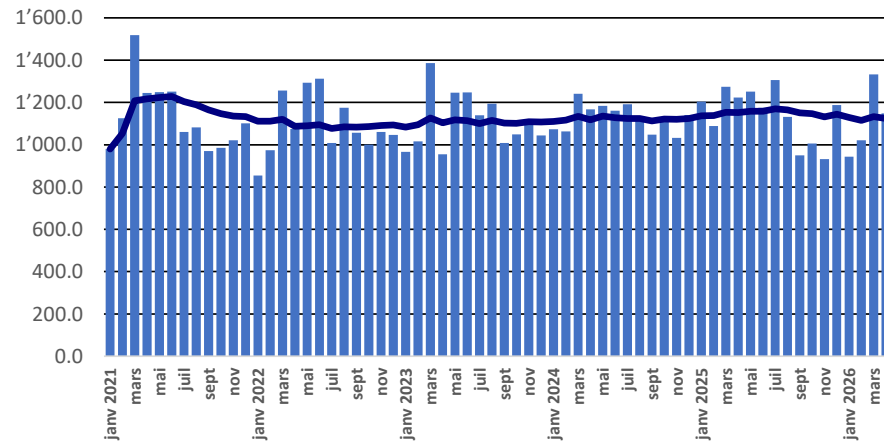
### Total des importations de fromages



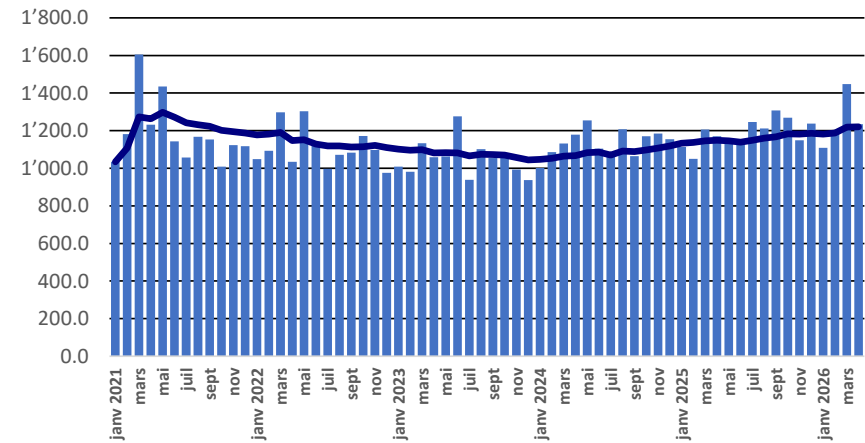
### Fromages frais



### Fromages à pâte molle

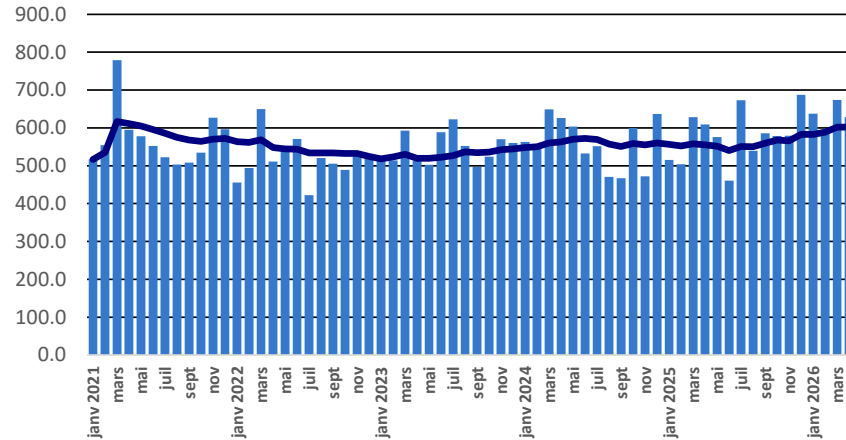


### Fromages à pâte mi-dure

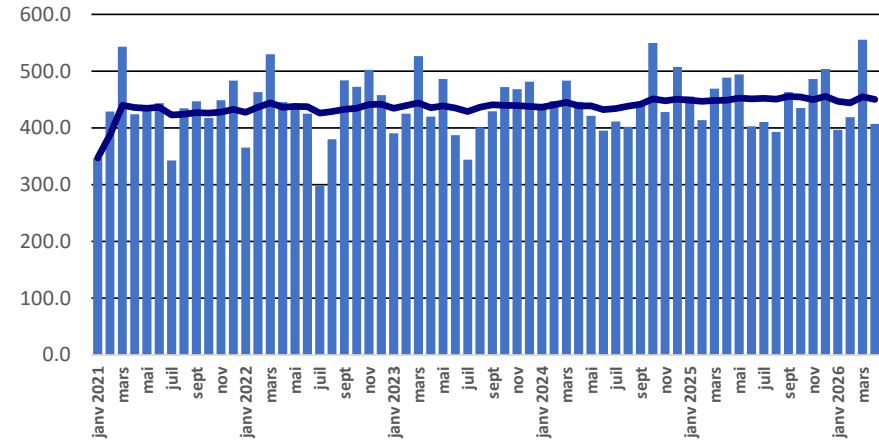


## Importations depuis 2022 - Valeur moyenne des 12 derniers mois

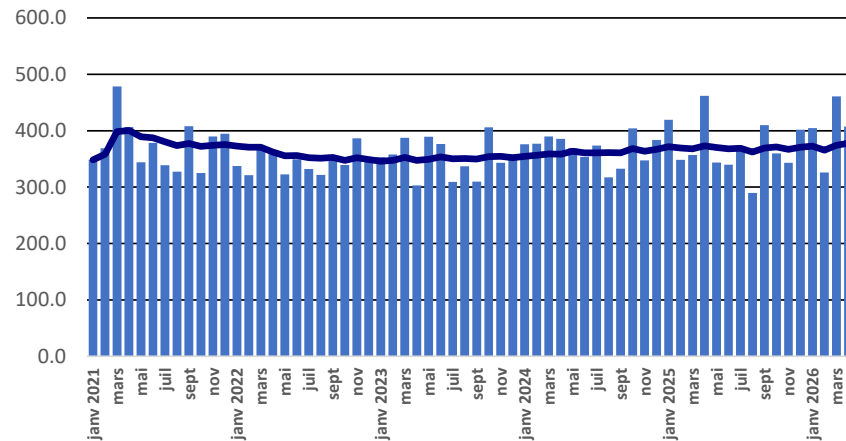
Fromages à pâte dure



Fromages à pâte extra-dure

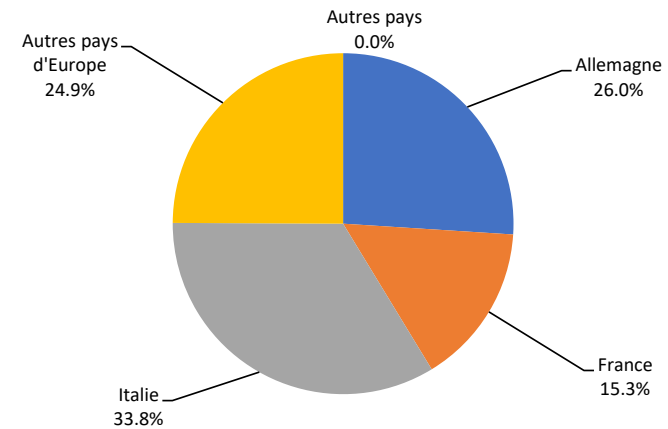


Fromage fondu



Importations de fromage par pays fournisseur, janvier - avril 2026

Total 27'370 tonnes



## Importations autres produits laitiers

Produits laitiers (t)	Exportations mensuelles		Différences par rapport au même mois de l'année		Exportations cumulées		Différence par rapport à la même période de l'année	
	avril 2025	avril 2026		(%)	janv. - avr. 2025	janv. - avr. 2026		(%)
Lait écrémé	228.7	0.1	-228.6	-100.0	554.2	0.6	-553.6	-99.9
Lait	2'305.5	2'303.2	-2.4	-0.1	8'965.1	8'673.7	-291.4	-3.3
Lait > 6% MG	0.0	0.1	0.1	115.2	0.2	0.5	0.3	184.7
Crème	133.1	99.8	-33.3	-25.0	492.7	415.4	-77.3	-15.7
Poudre de lait écrémé	42.2	143.4	101.2	239.7	219.5	340.5	121.0	55.2
Poudre de lait	357.8	237.4	-120.3	-33.6	1'615.4	788.6	-826.8	-51.2
Poudre de crème	23.8	0.2	-23.6	-99.3	24.4	102.5	78.1	319.8
Lait concentré	20.6	50.3	29.7	144.0	189.9	197.6	7.7	4.1
Crème concentrée	79.3	54.5	-24.9	-31.3	269.1	270.0	0.9	0.3
Yogourt	815.4	754.6	-60.8	-7.5	3'056.2	2'906.9	-149.3	-4.9
Autres produits frais	13.0	42.4	29.5	227.2	55.7	89.0	33.3	59.8
Petit-lait	470.9	671.6	200.8	42.6	2'073.7	2'605.2	531.4	25.6
Poudre de petit-lait	0.5	3.3	2.8	535.4	12.3	33.2	21.0	171.1
Petit-lait concentré	0.1	0.0	-0.1	-79.1	0.5	0.4	-0.1	-24.8
Beurre (sans beurre anhydre)	21.9	23.8	1.8	8.3	97.1	113.4	16.2	16.7
Pâte à tartiner laitières	0.0	0.0	0.0	0.0	0.1	0.1	0.0	8.9
Autres matières grasses provenant du lait	97.1	94.9	-2.2	-2.3	407.9	344.0	-63.8	-15.6
Caséines	0.4	43.1	42.7	10215.8	106.1	156.8	50.8	47.9
Lactalbumine	145.1	233.5	88.3	60.9	564.9	663.3	98.4	17.4
Autres albumines	0.6	0.1	-0.6	-90.5	2.8	1.9	-0.9	-31.0

Source: Office fédéral de la douane et de la sécurité des frontières OFDF

## Analyse du lait (lait de vache)

Valeurs statistiques [sur la base de tous les résultats individuels\*]

avril 2026

		Moyenne	Écart type	5%- quantile	10%-quantile	Médian	90%-quantile	95%-quantile
Germes	Nombre d'échantillons	1'000 germes/ml	1'000 germes/ml	1'000 germes/ml	1'000 germes/ml	1'000 germes/ml	1'000 germes/ml	1'000 germes/ml
	30'667	11	198	1	2	4	11	17
Cellules somatiques	Nombre d'échantillons	1'000 cellules/ml	1'000 cellules/ml	1'000 cellules/ml	1'000 cellules/ml	1'000 cellules/ml	1'000 cellules/ml	1'000 cellules/ml
	30'606	120	83	36	44	98	221	275
Point de congélation	Nombre d'échantillons	°C	°C	°C	°C	°C	°C	°C
	30'787	-0.524	0.005	-0.531	-0.530	-0.524	-0.518	-0.517

\* Ont été pris en compte tous les échantillons, pour lesquels le critère d'analyse considéré a été analysé. Suisse, sans France (lait de zone franche) et sans lait la Principauté du Liechtenstein.

Répartition "nombre de germes" / Indications en 1'000 germes / ml de tous les résultats individuels\*

avril 2026

De - à	1 - 4	5 - 6	7 - 8	9 - 10	11 - 29	30 - 79	80 - 99	100 - 299	300 - 599	600 - 999	1'000 - 2'999	>= 3'000	Total résultats individuels
Nombre	15'775	6'535	3'553	1'523	2'567	488	36	120	27	11	18	14	30'667
%	51.44	21.31	11.59	4.97	8.37	1.59	0.12	0.39	0.09	0.04	0.06	0.05	100

Répartition "nombre de cellules" / Indications en 1'000 cellules / ml de tous les résultats individuels\*

avril 2026

De - à	1 - 49	50 - 100	101 - 149	150 - 199	200 - 249	250 - 299	300 - 349	350 - 399	400 - 599	600 - 799	800 - 999	>= 1'000	Total résultats individuels
Nombre	4'152	11'538	6'955	3'924	1'931	987	467	284	313	39	10	6	30'606
%	13.57	37.70	22.72	12.82	6.31	3.22	1.53	0.93	1.02	0.13	0.03	0.02	100

Répartition "point de congélation" / Indications en °C de tous les résultats individuels\*

avril 2026

De - à	>= -0.540	-0.539 - -0.536	-0.535 - -0.532	-0.531 - -0.528	-0.527 - -0.524	-0.523 - -0.520	-0.519 - -0.517	-0.516 - -0.512	-0.511 - -0.508	-0.507 - -0.504	-0.503 - -0.500	>= -0.499	Total résultats individuels
Nombre	24	131	1'179	4'878	10'411	9'592	3'066	1'176	156	62	34	78	30'787
%	0.08	0.43	3.83	15.84	33.82	31.16	9.96	3.82	0.51	0.20	0.11	0.25	100

Sources: Süsselab SA Zollikofen, TSM Solutions Sàrl Berne

Lait cru suisse: évaluation de droit public des résultats du contrôle du lait (lait de vache) avr. 2026										
Canton	Germes [Nombre d'exploitations]									
	Aucune contestation		1ère contestation		2ème contestation		3ème contestation		Total évaluations	
	G-0	%	G-1C/4M	%	G-2C/4M	%	G-3C/4M	%	G-Total	%
AG	512	98.84	6	1.16	0	0.00	0	0.00	518	100
AI	241	99.59	1	0.41	0	0.00	0	0.00	242	100
AR	356	99.44	1	0.28	1	0.28	0	0.00	358	100
BE	4'087	99.71	10	0.24	2	0.05	0	0.00	4'099	100
BS/BL	208	100.00	0	0.00	0	0.00	0	0.00	208	100
FR	1'134	99.56	3	0.26	1	0.09	1	0.09	1'139	100
GE	4	100.00	0	0.00	0	0.00	0	0.00	4	100
GL	162	98.78	2	1.22	0	0.00	0	0.00	164	100
GR	477	98.96	4	0.83	1	0.21	0	0.00	482	100
JU	344	99.71	1	0.29	0	0.00	0	0.00	345	100
LU	1'630	99.76	3	0.18	1	0.06	0	0.00	1'634	100
NE	297	99.66	1	0.34	0	0.00	0	0.00	298	100
NW	199	99.50	1	0.50	0	0.00	0	0.00	200	100
OW	343	99.42	2	0.58	0	0.00	0	0.00	345	100
SG	1'719	99.42	8	0.46	2	0.12	0	0.00	1'729	100
SH	51	100.00	0	0.00	0	0.00	0	0.00	51	100
SO	342	99.71	1	0.29	0	0.00	0	0.00	343	100
SZ	536	99.63	2	0.37	0	0.00	0	0.00	538	100
TG	776	99.61	3	0.39	0	0.00	0	0.00	779	100
TI	76	100.00	0	0.00	0	0.00	0	0.00	76	100
UR	153	100.00	0	0.00	0	0.00	0	0.00	153	100
VD	579	99.66	2	0.34	0	0.00	0	0.00	581	100
VS	277	99.28	0	0.00	2	0.72	0	0.00	279	100
ZG	196	99.49	1	0.51	0	0.00	0	0.00	197	100
ZH	715	99.58	2	0.28	0	0.00	1	0.14	718	100
<b>Total</b>	<b>15'414</b>	<b>99.57</b>	<b>54</b>	<b>0.35</b>	<b>10</b>	<b>0.06</b>	<b>2</b>	<b>0.01</b>	<b>15'480</b>	<b>100</b>
F*	39	97.50	0	0.00	0	0.00	1	2.50	40	100
FL**	35	94.59	0	0.00	2	5.41	0	0.00	37	100
<b>Total</b>	<b>15'488</b>	<b>99.56</b>	<b>54</b>	<b>0.35</b>	<b>12</b>	<b>0.08</b>	<b>3</b>	<b>0.02</b>	<b>15'557</b>	<b>100</b>

## Légende:

G-0 Nombre d'exploitations sans contestation de la charge en germes au niveau du résultat mensuel\* dans le mois d'analyse, c.-à-d. résultat mensuel <80'000 germes/ml

G-1C/4M Nombre d'exploitations avec la 1ère contestation de la charge en germes en 4 mois

G-2C/4M Nombre d'exploitations avec la 2ème contestation de la charge en germes en 4 mois

G-3C/4M Nombre d'exploitations avec la 3ème contestation de la charge en germes en 4 mois

G-Total Nombre total d'exploitations évaluées quant à la charge en germes

\* Résultat mensuel = moyenne géométrique des résultats d'analyses du premier et du deuxième échantillon d'un mois. N'y a-t-il exceptionnellement qu'un seul résultat, celui-ci compte comme résultat mensuel.

\* F Échantillons provenant de la France (zone franche)

\*\* FL Échantillons provenant de la Principauté du Liechtenstein

Sources: Suisselab SA Zollikofen, TSM Solutions Sàrl Berne

Lait cru suisse: évaluation de droit public des résultats du contrôle du lait (lait de vache) avr. 2026												
Canton	Cellules somatiques (Nombre d'exploitations)											
	Aucune contestation		1ère contestation		2ème contestation		3ème contestation		4ème contestation		Total évaluations	
	C-0	%	C-1C/5M	%	C-2C/5M	%	C-3C/5M	%	C-4C/5M	%	C-Total	%
AG	511	98.46	6	1.16	1	0.19	1	0.19	0	0.00	519	100
AI	240	99.59	0	0.00	1	0.41	0	0.00	0	0.00	241	100
AR	356	99.44	2	0.56	0	0.00	0	0.00	0	0.00	358	100
BE	4060	99.12	25	0.61	7	0.17	4	0.10	0	0.00	4'096	100
BS/BL	207	99.52	1	0.48	0	0.00	0	0.00	0	0.00	208	100
FR	1131	99.30	5	0.44	2	0.18	1	0.09	0	0.00	1'139	100
GE	4	100.00	0	0.00	0	0.00	0	0.00	0	0.00	4	100
GL	163	99.39	1	0.61	0	0.00	0	0.00	0	0.00	164	100
GR	476	98.55	6	1.24	0	0.00	1	0.21	0	0.00	483	100
JU	338	97.97	5	1.45	1	0.29	1	0.29	0	0.00	345	100
LU	1624	99.39	8	0.49	0	0.00	2	0.12	0	0.00	1'634	100
NE	295	98.99	0	0.00	2	0.67	1	0.34	0	0.00	298	100
NW	200	100.00	0	0.00	0	0.00	0	0.00	0	0.00	200	100
OW	345	99.71	0	0.00	1	0.29	0	0.00	0	0.00	346	100
SG	1711	99.02	12	0.69	5	0.29	0	0.00	0	0.00	1'728	100
SH	50	98.04	1	1.96	0	0.00	0	0.00	0	0.00	51	100
SO	334	97.38	6	1.75	2	0.58	0	0.00	1	0.29	343	100
SZ	535	99.44	2	0.37	1	0.19	0	0.00	0	0.00	538	100
TG	768	98.59	8	1.03	2	0.26	1	0.13	0	0.00	779	100
TI	74	97.37	0	0.00	2	2.63	0	0.00	0	0.00	76	100
UR	152	99.35	1	0.65	0	0.00	0	0.00	0	0.00	153	100
VD	575	98.97	6	1.03	0	0.00	0	0.00	0	0.00	581	100
VS	277	99.28	2	0.72	0	0.00	0	0.00	0	0.00	279	100
ZG	195	98.98	1	0.51	1	0.51	0	0.00	0	0.00	197	100
ZH	713	99.17	4	0.56	2	0.28	0	0.00	0	0.00	719	100
<b>Total</b>	<b>15'334</b>	<b>99.06</b>	<b>102</b>	<b>0.66</b>	<b>30</b>	<b>0.19</b>	<b>12</b>	<b>0.08</b>	<b>1</b>	<b>0</b>	<b>15'479</b>	<b>100</b>
F*	37	92.50	2	5.00	1	2.50	0	0.00	0	0.00	40	100
FL**	37	100.00	0	0.00	0	0.00	0	0.00	0	0.00	37	100
<b>Total</b>	<b>15'408</b>	<b>99.05</b>	<b>104</b>	<b>0.67</b>	<b>31</b>	<b>0.20</b>	<b>12</b>	<b>0.08</b>	<b>1</b>	<b>0.01</b>	<b>15'556</b>	<b>100</b>

**Légende:**

C-0 Nombre d'exploitations sans contestation de la charge en cellules au niveau du résultat mensuel\* dans le mois d'analyse, c.-à-d. résultat mensuel <350'000 cellules somatiques/ml

C-1C/5M Nombre d'exploitations avec la 1ère contestation de la charge en cellules en 5 mois

C-2C/5M Nombre d'exploitations avec la 2ème contestation de la charge en cellules en 5 mois

C-3C/5M Nombre d'exploitations avec la 3ème contestation de la charge en cellules en 5 mois

C-4C/5M Nombre d'exploitations avec la 4ème contestation de la charge en cellules en 5 mois

C-Total Nombre total d'exploitations évaluées quant à la charge en cellules

\* Résultat mensuel = moyenne géométrique des résultats d'analyses du premier et du deuxième échantillon d'un mois. N'y a-t-il exceptionnellement qu'un seul résultat, celui-ci compte comme résultat mensuel.

\* F Échantillons provenant de la France (zone franche)

\*\* FL Échantillons provenant de la Principauté du Liechtenstein

Sources: Suissselab SA Zollikofen, TSM Solutions Sàrl Berne

Lait cru suisse: évaluation de droit public des résultats du contrôle du lait (lait de vache) avr. 2026						
Canton	Substances inhibitrices (Nombre d'exploitations)					
	Pas de détection de substances inhibitrices		Détection de substances inhibitrices		Total évaluations	
	S.i.-0	%	S.i.-1	%	S.i.-Total	%
AG	519	100.00	0	0.00	519	100
AI	242	100.00	0	0.00	242	100
AR	358	100.00	0	0.00	358	100
BE	4'100	99.88	5	0.12	4'105	100
BS/BL	208	100.00	0	0.00	208	100
FR	1'141	100.00	0	0.00	1'141	100
GE	4	100.00	0	0.00	4	100
GL	164	99.39	1	0.61	165	100
GR	484	100.00	0	0.00	484	100
JU	346	100.00	0	0.00	346	100
LU	1'634	100.00	0	0.00	1'634	100
NE	298	100.00	0	0.00	298	100
NW	200	100.00	0	0.00	200	100
OW	346	99.71	1	0.29	347	100
SG	1'730	100.00	0	0.00	1'730	100
SH	51	100.00	0	0.00	51	100
SO	343	100.00	0	0.00	343	100
SZ	538	100.00	0	0.00	538	100
TG	779	100.00	0	0.00	779	100
TI	76	100.00	0	0.00	76	100
UR	153	100.00	0	0.00	153	100
VD	582	100.00	0	0.00	582	100
VS	279	99.64	1	0.36	280	100
ZG	197	100.00	0	0.00	197	100
ZH	719	100.00	0	0.00	719	100
<b>Total</b>	<b>15'491</b>	<b>99.95</b>	<b>8</b>	<b>0.05</b>	<b>15'499</b>	<b>100</b>
F*	40	97.56	1	2.44	41	100
FL**	37	100.00	0	0.00	37	100
<b>Total</b>	<b>15'568</b>	<b>99.94</b>	<b>9</b>	<b>0.06</b>	<b>15'577</b>	<b>100</b>

**Légende:**

- S.i.-0 Nombre d'exploitations avec détection de substances inhibitrices dans le mois analysé  
S.i.-1 Nombre d'exploitations sans détection de substances inhibitrices dans le mois analysé  
S.i.-Total Nombre total d'exploitations évaluées quant à la détection de substances inhibitrices

- \* F Échantillons provenant de la France (zone franche)  
\*\* FL Échantillons provenant de la Principauté du Liechtenstein

Sources: Suissselab SA Zollikofen, TSM Solutions Sàrl Berne

Lait cru suisse: évaluation de droit public des résultats du contrôle du lait (lait de vache) avr. 2026										
Canton	Suspensions de livraison de lait (Nombre d'exploitations)									
	Germe		Cellules somatiques		Substances inhibitrices		Suspensions successives		Total suspensions	
	Sp-G	%	Sp-C	%	Sp-S.i.	%	Sp-Succ.	%	Sp-Total	%
AG	0	0.00	0	0.00	0	0.00	0	0.00	0	100
AI	0	0.00	0	0.00	0	0.00	0	0.00	0	100
AR	0	0.00	0	0.00	0	0.00	0	0.00	0	100
BE	0	0.00	0	0.00	5	83.33	1	16.67	6	100
BS/BL	0	0.00	0	0.00	0	0.00	0	0.00	0	100
FR	1	100.00	0	0.00	0	0.00	0	0.00	1	100
GE	0	0.00	0	0.00	0	0.00	0	0.00	0	100
GL	0	0.00	0	0.00	1	100.00	0	0.00	1	100
GR	0	0.00	0	0.00	0	0.00	0	0.00	0	100
JU	0	0.00	0	0.00	0	0.00	0	0.00	0	100
LU	0	0.00	0	0.00	0	0.00	0	0.00	0	100
NE	0	0.00	0	0.00	0	0.00	0	0.00	0	100
NW	0	0.00	0	0.00	0	0.00	0	0.00	0	100
OW	0	0.00	0	0.00	1	100.00	0	0.00	1	100
SG	0	0.00	0	0.00	0	0.00	1	100.00	1	100
SH	0	0.00	0	0.00	0	0.00	0	0.00	0	100
SO	0	0.00	1	100.00	0	0.00	0	0.00	1	100
SZ	0	0.00	0	0.00	0	0.00	0	0.00	0	100
TG	0	0.00	0	0.00	0	0.00	0	0.00	0	100
TI	0	0.00	0	0.00	0	0.00	0	0.00	0	100
UR	0	0.00	0	0.00	0	0.00	0	0.00	0	100
VD	0	0.00	0	0.00	0	0.00	0	0.00	0	100
VS	0	0.00	0	0.00	1	100.00	0	0.00	1	100
ZG	0	0.00	0	0.00	0	0.00	0	0.00	0	100
ZH	1	100.00	0	0.00	0	0.00	0	0.00	1	100
<b>Total</b>	<b>2</b>	<b>15.38</b>	<b>1</b>	<b>7.69</b>	<b>8</b>	<b>61.54</b>	<b>2</b>	<b>15.38</b>	<b>13</b>	<b>100</b>
F*	1	50	0	0	1	50	0	0	2	100
FL**	0	0	0	0	0	0	0	0	0	100
<b>Total</b>	<b>3</b>	<b>20.00</b>	<b>1</b>	<b>6.67</b>	<b>9</b>	<b>60.00</b>	<b>2</b>	<b>13.33</b>	<b>15</b>	<b>100</b>

**Légende:**

- Sp-G Nombre de suspensions dues à 3 contestations en matière de germes sur une durée de 4 mois
- Sp-C Nombre de suspensions dues à 4 contestations en matière de cellules somatiques sur une durée de 5 mois
- Sp-S.i. Nombre de suspensions due à la mise en évidence de substances inhibitrices
- Sp-Succ. Nombre de suspensions successives dans le cadre de suspensions antérieures
- Sp-Total Total nombre de suspensions de livraison de lait

- \* F Échantillons provenant de la France (zone franche)
- \*\* FL Échantillons provenant de la Principauté du Liechtenstein

Sources: Suisselab SA Zollikofen, TSM Solutions Sàrl Berne

Lait cru suisse: évaluation de droit privé des résultats du contrôle du lait (lait de vache)																
avr. 2026																
Canton	Germs (Nombre d'exploitations)															
	Aucune contestation*				1ère contestation*		2ème contestation*		3ème contestation*		4ème contestation*		5ème contestation*		Total évaluations*	
	G-0≤10	%	G-0>10	%	G-1C/5M	%	G-2C/5M	%	G-3C/5M	%	G-4C/5M	%	G-5C/5M	%	G-Total	%
AG	414	79.92	88	16.99	9	1.74	6	1.16	0	0.00	1	0.19	0	0.00	518	100
AI	195	80.58	43	17.77	1	0.41	2	0.83	1	0.41	0	0.00	0	0.00	242	100
AR	304	84.92	49	13.69	2	0.56	1	0.28	1	0.28	1	0.28	0	0.00	358	100
BE	3'526	86.00	534	13.02	18	0.44	13	0.32	2	0.05	5	0.12	2	0.05	4'100	100
BS/BL	163	78.37	41	19.71	2	0.96	2	0.96	0	0.00	0	0.00	0	0.00	208	100
FR	952	83.44	168	14.72	13	1.14	5	0.44	2	0.18	1	0.09	0	0.00	1'141	100
GE	4	100.00	-	-	0	0.00	0	0.00	0	0.00	0	0.00	0	0.00	4	100
GL	146	89.02	16	9.76	0	0.00	2	1.22	0	0.00	0	0.00	0	0.00	164	100
GR	425	88.17	47	9.75	3	0.62	3	0.62	2	0.41	2	0.41	0	0.00	482	100
JU	262	75.94	75	21.74	4	1.16	3	0.87	0	0.00	1	0.29	0	0.00	345	100
LU	1'363	83.41	255	15.61	7	0.43	9	0.55	0	0.00	0	0.00	0	0.00	1'634	100
NE	241	80.87	54	18.12	1	0.34	1	0.34	1	0.34	0	0.00	0	0.00	298	100
NW	171	85.50	26	13.00	3	1.50	0	0.00	0	0.00	0	0.00	0	0.00	200	100
OW	294	85.22	47	13.62	3	0.87	1	0.29	0	0.00	0	0.00	0	0.00	345	100
SG	1'516	87.63	189	10.92	9	0.52	11	0.64	2	0.12	2	0.12	1	0.06	1'730	100
SH	39	76.47	12	23.53	0	0.00	0	0.00	0	0.00	0	0.00	0	0.00	51	100
SO	273	79.59	67	19.53	1	0.29	2	0.58	0	0.00	0	0.00	0	0.00	343	100
SZ	425	79.00	105	19.52	3	0.56	4	0.74	0	0.00	0	0.00	1	0.19	538	100
TG	651	83.57	122	15.66	3	0.39	3	0.39	0	0.00	0	0.00	0	0.00	779	100
TI	61	80.26	15	19.74	0	0.00	0	0.00	0	0.00	0	0.00	0	0.00	76	100
UR	135	88.24	18	11.76	0	0.00	0	0.00	0	0.00	0	0.00	0	0.00	153	100
VD	475	81.62	103	17.70	3	0.52	1	0.17	0	0.00	0	0.00	0	0.00	582	100
VS	208	74.55	67	24.01	2	0.72	0	0.00	1	0.36	1	0.36	0	0.00	279	100
ZG	141	71.57	53	26.90	3	1.52	0	0.00	0	0.00	0	0.00	0	0.00	197	100
ZH	586	81.62	115	16.02	12	1.67	3	0.42	1	0.14	1	0.14	0	0.00	718	100
<b>Total</b>	<b>12'970</b>	<b>83.76</b>	<b>2'309</b>	<b>14.91</b>	<b>102</b>	<b>0.66</b>	<b>72</b>	<b>0.46</b>	<b>13</b>	<b>0.08</b>	<b>15</b>	<b>0.10</b>	<b>4</b>	<b>0.03</b>	<b>15'485</b>	<b>100</b>
F*	20	50.00	17	42.50	2	5.00	0	0.00	0	0.00	0	0.00	1	2.50	40	100
FL**	31	83.78	3	8.11	0	0.00	1	2.70	1	2.70	0	0.00	1	2.70	37	100
<b>Total</b>	<b>13'021</b>	<b>83.67</b>	<b>2'329</b>	<b>14.97</b>	<b>104</b>	<b>0.67</b>	<b>73</b>	<b>0.47</b>	<b>14</b>	<b>0.09</b>	<b>15</b>	<b>0.10</b>	<b>6</b>	<b>0.04</b>	<b>15'562</b>	<b>100</b>

**Légende:**

- G-0≤10 Nombre d'exploitations sans contestation privée de la charge en germes dans le mois d'analyse; le plus mauvais résultat du premier et dernier échantillon dans le mois d'analyse avait une valeur ≤ 10'000 germes/ml
- G-0>10 Nombre d'exploitations sans contestation privée de la charge en germes dans le mois d'analyse; le plus mauvais résultat du premier et dernier échantillon dans le mois d'analyse avait une valeur >10'000 et ≤ 79'000 germes/ml
- G-1C/5M Nombre d'exploitations avec la 1ère contestation de la charge en germes en 5 mois
- G-2C/5M Nombre d'exploitations avec la 2ème contestation de la charge en germes en 5 mois
- G-3C/5M Nombre d'exploitations avec la 3ème contestation de la charge en germes en 5 mois
- G-4C/5M Nombre d'exploitations avec la 4ème contestation de la charge en germes en 5 mois
- G-5C/5M Nombre d'exploitations avec la 5ème contestation et plus de la charge en germes en 5 mois
- G-Total Nombre total d'exploitations évaluées quant à la charge en germes

\* Évaluations et contestations selon la convention (PSL, AILS, Fromarte) du 15.12.2015 sur les modalités des contrats d'achat de lait

\* F Échantillons provenant de la France (zone franche)

\*\* FL Échantillons provenant de la Principauté du Liechtenstein

Sources: Suisselab SA Zollikofen, TSM Solutions Sàrl Berne

Lait cru suisse: évaluation de droit privé des résultats du contrôle du lait (lait de vache) avr. 2026																
Canton	Cellules somatiques (Nombre d'exploitations)															
	Aucune contestation*		1ère contestation*		2ème contestation*		3ème contestation*		4ème contestation*		5ème contestation*		Total évaluations*			
	Z-0≤100	%	C-0>100	%	C-1C/5M	%	C-2C/5M	%	C-3C/5M	%	C-4C/5M	%	C-5C/5M	%	C-Total	%
AG	116	22.35	368	70.91	16	3.08	13	2.50	5	0.96	1	0.19	0	0.00	519	100
AI	82	34.02	147	61.00	9	3.73	2	0.83	1	0.41	0	0.00	0	0.00	241	100
AR	135	37.71	212	59.22	9	2.51	2	0.56	0	0.00	0	0.00	0	0.00	358	100
BE	2'089	50.99	1'868	45.59	92	2.25	26	0.63	18	0.44	4	0.10	0	0.00	4'097	100
BS/BL	68	32.69	133	63.94	6	2.88	1	0.48	0	0.00	0	0.00	0	0.00	208	100
FR	521	45.66	589	51.62	18	1.58	10	0.88	1	0.09	2	0.18	0	0.00	1'141	100
GE	-	-	3	75.00	0	0.00	1	25.00	0	0.00	0	0.00	0	0.00	4	100
GL	77	46.95	85	51.83	2	1.22	0	0.00	0	0.00	0	0.00	0	0.00	164	100
GR	224	46.38	237	49.07	14	2.90	3	0.62	4	0.83	1	0.21	0	0.00	483	100
JU	122	35.36	202	58.55	14	4.06	6	1.74	0	0.00	1	0.29	0	0.00	345	100
LU	608	37.21	966	59.12	43	2.63	10	0.61	3	0.18	2	0.12	2	0.12	1'634	100
NE	120	40.27	169	56.71	5	1.68	3	1.01	1	0.34	0	0.00	0	0.00	298	100
NW	92	46.00	105	52.50	3	1.50	0	0.00	0	0.00	0	0.00	0	0.00	200	100
OW	135	39.02	205	59.25	4	1.16	0	0.00	2	0.58	0	0.00	0	0.00	346	100
SG	620	35.88	1'038	60.07	47	2.72	16	0.93	7	0.41	0	0.00	0	0.00	1'728	100
SH	10	19.61	38	74.51	1	1.96	2	3.92	0	0.00	0	0.00	0	0.00	51	100
SO	96	27.99	228	66.47	12	3.50	3	0.87	1	0.29	3	0.87	0	0.00	343	100
SZ	207	38.48	310	57.62	14	2.60	6	1.12	1	0.19	0	0.00	0	0.00	538	100
TG	182	23.36	548	70.35	33	4.24	10	1.28	5	0.64	1	0.13	0	0.00	779	100
TI	25	32.89	47	61.84	0	0.00	2	2.63	1	1.32	1	1.32	0	0.00	76	100
UR	88	57.52	60	39.22	3	1.96	2	1.31	0	0.00	0	0.00	0	0.00	153	100
VD	235	40.38	324	55.67	17	2.92	4	0.69	2	0.34	0	0.00	0	0.00	582	100
VS	164	58.78	105	37.63	7	2.51	1	0.36	2	0.72	0	0.00	0	0.00	279	100
ZG	63	31.98	128	64.97	5	2.54	1	0.51	0	0.00	0	0.00	0	0.00	197	100
ZH	172	23.92	516	71.77	18	2.50	8	1.11	2	0.28	3	0.42	0	0.00	719	100
<b>Total</b>	<b>6'251</b>	<b>40.37</b>	<b>8'631</b>	<b>55.75</b>	<b>392</b>	<b>2.53</b>	<b>132</b>	<b>0.85</b>	<b>56</b>	<b>0.36</b>	<b>19</b>	<b>0.12</b>	<b>2</b>	<b>0</b>	<b>15'483</b>	<b>100</b>
F*	6	15.00	29	72.50	1	2.50	1	2.50	3	7.50	0	0.00	0	0.00	40	100
FL**	10	27.03	26	70.27	1	2.70	0	0.00	0	0.00	0	0.00	0	0.00	37	100
<b>Total</b>	<b>6'267</b>	<b>40.28</b>	<b>8'686</b>	<b>55.82</b>	<b>394</b>	<b>2.53</b>	<b>133</b>	<b>0.85</b>	<b>59</b>	<b>0.38</b>	<b>19</b>	<b>0.12</b>	<b>2</b>	<b>0.01</b>	<b>15'560</b>	<b>100</b>

**Légende:**

- C-0≤100 Nombre d'exploitations sans contestation privée de la charge en cellules somatiques dans le mois d'analyse; le plus mauvais résultat du premier et dernier échantillon dans le mois d'analyse avait une valeur ≤ 100'000 cellules somatiques/ml
- C-0>100 Nombre d'exploitations sans contestation privée de la charge en cellules somatiques dans le mois d'analyse; le plus mauvais résultat du premier et dernier échantillon dans le mois d'analyse avait une valeur >100'000 et ≤ 349'000 cellules somatiques/ml
- C-1C/5M Nombre d'exploitations avec la 1ère contestation de la charge en cellules somatiques en 5 mois
- C-2C/5M Nombre d'exploitations avec la 2ème contestation de la charge en cellules somatiques en 5 mois
- C-3C/5M Nombre d'exploitations avec la 3ème contestation de la charge en cellules somatiques en 5 mois
- C-4C/5M Nombre d'exploitations avec la 4ème contestation de la charge en cellules somatiques en 5 mois
- C-5C/5M Nombre d'exploitations avec la 5ème contestation de la charge en cellules somatiques en 5 mois
- C-Total Nombre total d'exploitations évaluées quant à la charge en cellules somatiques

\* Évaluations et contestations selon la convention (PSL, AILS, Fromarte) du 15.12.2015 sur les modalités des contrats d'achat de lait

- \* F Échantillons provenant de la France (zone franche)
- \*\* FL Échantillons provenant de la Principauté du Liechtenstein

Sources: Suisselab SA Zollikofen, TSM Solutions Sàrl Berne

Lait cru suisse: évaluation de droit privé des résultats du contrôle du lait (lait de vache) avr. 2026								
Canton	Substances inhibitrices (Nombre d'exploitations)							
	Pas de contestation*		1ère contestation*		2ème contestation*		Total évaluations*	
	S.i.-0	%	S.i.-1C/12M	%	S.i.-2C/12M	%	S.i.-Total	%
AG	519	100.00	0	0.00	0	0.00	519	100.00
AI	242	100.00	0	0.00	0	0.00	242	100.00
AR	358	100.00	0	0.00	0	0.00	358	100.00
BE	4'100	99.88	5	0.12	0	0.00	4'105	100.00
BS/BL	208	100.00	0	0.00	0	0.00	208	100.00
FR	1'141	100.00	0	0.00	0	0.00	1'141	100.00
GE	4	100.00	0	0.00	0	0.00	4	100.00
GL	164	99.39	1	0.61	0	0.00	165	100.00
GR	484	100.00	0	0.00	0	0.00	484	100.00
JU	346	100.00	0	0.00	0	0.00	346	100.00
LU	1'634	100.00	0	0.00	0	0.00	1'634	100.00
NE	298	100.00	0	0.00	0	0.00	298	100.00
NW	200	100.00	0	0.00	0	0.00	200	100.00
OW	346	99.71	1	0.29	0	0.00	347	100.00
SG	1'730	100.00	0	0.00	0	0.00	1'730	100.00
SH	51	100.00	0	0.00	0	0.00	51	100.00
SO	343	100.00	0	0.00	0	0.00	343	100.00
SZ	538	100.00	0	0.00	0	0.00	538	100.00
TG	779	100.00	0	0.00	0	0.00	779	100.00
TI	76	100.00	0	0.00	0	0.00	76	100.00
UR	153	100.00	0	0.00	0	0.00	153	100.00
VD	582	100.00	0	0.00	0	0.00	582	100.00
VS	279	99.64	1	0.36	0	0.00	280	100.00
ZG	197	100.00	0	0.00	0	0.00	197	100.00
ZH	719	100.00	0	0.00	0	0.00	719	100.00
<b>Total</b>	<b>15'491</b>	<b>99.95</b>	<b>8</b>	<b>0.05</b>	<b>0</b>	<b>0.00</b>	<b>15'499</b>	<b>100.00</b>
F*	40	97.56	1	2.44	0	0.00	41	100.00
FL**	37	100.00	0	0.00	0	0.00	37	100.00
<b>Total</b>	<b>15'568</b>	<b>99.94</b>	<b>9</b>	<b>0.06</b>	<b>0</b>	<b>0.00</b>	<b>15'577</b>	<b>100.00</b>

**Légende:**

S.i.-0 Nombre d'exploitations sans détection de substances inhibitrices dans les échantillons du mois d'analyse (pas de contestation privée)

S.i.-1C/12M Nombre d'exploitations avec la 1ère contestation privée en 12 mois à cause de détection de substances inhibitrices

S.i.-2C/12M Nombre d'exploitations avec la 2ème contestation privée en 12 mois à cause de détection de substances inhibitrices

S.i.-Total Nombre total d'exploitations évaluées quant à la détection de substances inhibitrices

\* Évaluations et contestations selon la convention (PSL, AILS, Fromarte) du 15.12.2015 sur les modalités des contrats d'achat de lait

\* F Échantillons provenant de la France (zone franche)

\*\* FL Échantillons provenant de la Principauté du Liechtenstein

Sources: Suisselab SA Zollikofen, TSM Solutions Sàrl Berne

Lait cru suisse: évaluation de droit privé des résultats du contrôle du lait (lait de vache) avr. 2026								
Canton	Point de congélation (Nombre d'exploitations)							
	Pas de contestation*		Contestation sans sanction*		Contestation avec sanction*		Total évaluations*	
	PG-0	%	PG-C	%	PG-CS	%	PG-Total	%
AG	489	94.22	19	3.66	11	2.12	519	100
AI	228	94.21	4	1.65	10	4.13	242	100
AR	347	96.93	5	1.40	6	1.68	358	100
BE	3'881	94.66	135	3.29	84	2.05	4'100	100
BS/BL	185	88.94	13	6.25	10	4.81	208	100
FR	1'058	92.64	56	4.90	27	2.36	1'142	100
GE	4	100.00	0	0.00	0	0.00	4	100
GL	160	97.56	3	1.83	1	0.61	164	100
GR	456	94.21	16	3.31	12	2.48	484	100
JU	316	91.33	17	4.91	13	3.76	346	100
LU	1'537	94.06	59	3.61	38	2.33	1'634	100
NE	282	94.63	10	3.36	6	2.01	298	100
NW	192	96.00	5	2.50	3	1.50	200	100
OW	326	94.22	15	4.34	5	1.45	346	100
SG	1'650	95.38	41	2.37	39	2.25	1'730	100
SH	46	90.20	3	5.88	2	3.92	51	100
SO	317	92.42	13	3.79	13	3.79	343	100
SZ	522	97.03	8	1.49	8	1.49	538	100
TG	742	95.25	23	2.95	14	1.80	779	100
TI	68	89.47	7	9.21	1	1.32	76	100
UR	153	100.00	0	0.00	0	0.00	153	100
VD	541	92.96	21	3.61	20	3.44	582	100
VS	267	95.70	8	2.87	4	1.43	279	100
ZG	186	94.42	5	2.54	6	3.05	197	100
ZH	684	95.13	25	3.48	10	1.39	719	100
<b>Total</b>	<b>14'637</b>	<b>94.48</b>	<b>511</b>	<b>3.30</b>	<b>343</b>	<b>2.21</b>	<b>15'492</b>	<b>100</b>
F*	36	90.00	3	7.50	1	2.50	40	100
FL**	33	89.19	3	8.11	1	2.70	37	100
<b>Total</b>	<b>14'706</b>	<b>94.46</b>	<b>517</b>	<b>3.32</b>	<b>345</b>	<b>2.22</b>	<b>15'569</b>	<b>100</b>

**Légende:**

PG-0 Nombre d'exploitations sans contestation privée du point de congélation dans le premier du mois d'analyse, résultat  $\leq -0.520$  °C

PG-C Nombre d'exploitations avec contestation privée du point de congélation, sans sanctions, et dernier échantillon résultat entre  $> -0.520$  °C et  $< -0.516$  °C

PG-CS Nombre d'exploitations avec contestation privée du point de congélation, avec sanction, résultat  $\geq -0.516$  °C

PG-Total Nombre total d'exploitations évaluées quant au point de congélation

\* Évaluations et contestations selon la convention (PSL, AILS, Fromarte) du 15.12.2015 sur les modalités des contrats d'achat de lait. À partir du 01.11.2020 sous considération des valeurs d'adaptations pour le critère « point de congélation »

\* F Échantillons provenant de la France (zone franche)

\*\* FL Échantillons provenant de la Principauté du Liechtenstein

Sources: Suisselab SA Zollikofen, TSM Solutions Sàrl Berne

**Q75 plus 4m°C: -0.516**

valeur statistique calculée sur la base des valeurs supérieures des deux échantillons par mois et exploitation.

Lait cru suisse: déductions et suppléments de droit privé* (lait de vache) avr. 2026									
Canton	Déduction/supplément* (Nombre d'exploitations)								
	Supplément	%	± 0	%	Déduction	%	Total	%	
AG	103	19.85	368	70.91	48	9.25	519	100	
AI	68	28.10	158	65.29	16	6.61	242	100	
AR	118	32.87	225	62.67	16	4.46	359	100	
BE	1'845	44.97	2'077	50.62	181	4.41	4'103	100	
BS/BL	50	24.04	147	70.67	11	5.29	208	100	
FR	437	38.30	655	57.41	49	4.29	1'141	100	
GE	0	0.00	3	75.00	1	25.00	4	100	
GL	70	42.68	89	54.27	5	3.05	164	100	
GR	199	41.12	254	52.48	31	6.40	484	100	
JU	101	29.19	218	63.01	27	7.80	346	100	
LU	506	30.97	1'053	64.44	75	4.59	1'634	100	
NE	102	34.23	184	61.74	12	4.03	298	100	
NW	79	39.30	116	57.71	6	2.99	201	100	
OW	113	32.66	222	64.16	11	3.18	346	100	
SG	553	31.93	1'086	62.70	93	5.37	1'732	100	
SH	9	17.65	39	76.47	3	5.88	51	100	
SO	79	23.03	243	70.85	21	6.12	343	100	
SZ	177	32.90	332	61.71	29	5.39	538	100	
TG	155	19.90	571	73.30	53	6.80	779	100	
TI	19	25.00	53	69.74	4	5.26	76	100	
UR	80	52.29	68	44.44	5	3.27	153	100	
VD	200	34.36	355	61.00	27	4.64	582	100	
VS	123	44.09	141	50.54	15	5.38	279	100	
ZG	50	25.38	138	70.05	9	4.57	197	100	
ZH	149	20.72	526	73.16	44	6.12	719	100	
<b>Total</b>	<b>5'385</b>	<b>34.75</b>	<b>9'321</b>	<b>60.14</b>	<b>792</b>	<b>5.11</b>	<b>15'498</b>	<b>100</b>	
F*	4	10.00	27	67.50	9	22.50	40	100	
FL**	10	27.03	23	62.16	4	10.81	37	100	
<b>Total</b>	<b>5'399</b>	<b>34.66</b>	<b>9'371</b>	<b>60.17</b>	<b>805</b>	<b>5.17</b>	<b>15'575</b>	<b>100</b>	

## Legende:

Supplément	Exigences de bases remplies pour l'octroi du supplément de 0.5 centimes, sans prise en considération des exigences spécifiques pour le lait de non-ensilage (nombre d'exploitations)
± 0	Nombre d'exploitations sans droit au supplément et sans déduction dans le mois analysé
Déduction	Nombre total des exploitations évaluées dans le mois analysé
Total	Nombre total des exploitations avec déduction dans le mois analysé

\* Évaluations et contestations selon la convention (PSL, AILS, Fromarte) du 15.12.2015 sur les modalités des contrats d'achat de lait. À partir du 01.11.2020 sous considération des valeurs d'adaptations pour le critère « point de congélation »

* F	Échantillons provenant de la France (zone franche)
** FL	Échantillons provenant de la Principauté du Liechtenstein

Sources: SuisseLab SA Zollikofen, TSM Solutions Sàrl Berne

## Composition du lait de vache par canton (page 1 : d'Argovie à Schaffhouse)

Canton	Composants	janv. g/kg	févr. g/kg	mars g/kg	avril g/kg	mai g/kg	juin g/kg	juil. g/kg	août g/kg	sept. g/kg	oct. g/kg	nov. g/kg	déc. g/kg	Moyenne g/kg
Argovie	Matière grasse	45.3	44.4	43.8	42.9									44.1
	Protéine	35.2	34.3	33.9	34.0									34.4
	<b>Total</b>	<b>80.5</b>	<b>78.7</b>	<b>77.7</b>	<b>76.9</b>									<b>78.5</b>
Appenzell Rhodes-Extérieures	Matière grasse	42.6	42.3	42.0	42.2									42.3
	Protéine	35.6	35.0	34.7	34.8									35.0
	<b>Total</b>	<b>78.2</b>	<b>77.3</b>	<b>76.7</b>	<b>77.0</b>									<b>77.3</b>
Appenzell Rhodes-Intérieures	Matière grasse	43.0	42.7	42.5	42.6									42.7
	Protéine	35.4	34.8	34.7	34.9									35.0
	<b>Total</b>	<b>78.4</b>	<b>77.5</b>	<b>77.2</b>	<b>77.5</b>									<b>77.7</b>
Bâle-Campagne	Matière grasse	45.0	43.8	43.7	42.7									43.8
	Protéine	34.2	33.2	33.2	33.3									33.5
	<b>Total</b>	<b>79.2</b>	<b>77.0</b>	<b>76.9</b>	<b>76.0</b>									<b>77.3</b>
Berne	Matière grasse	44.0	43.5	42.9	42.5									43.2
	Protéine	34.5	33.8	33.5	33.9									33.9
	<b>Total</b>	<b>78.5</b>	<b>77.3</b>	<b>76.4</b>	<b>76.4</b>									<b>77.2</b>
Fribourg	Matière grasse	42.5	41.9	41.4	40.4									41.6
	Protéine	34.4	33.7	33.4	33.9									33.9
	<b>Total</b>	<b>76.9</b>	<b>75.6</b>	<b>74.8</b>	<b>74.3</b>									<b>75.4</b>
Genève	Matière grasse	43.3	43.1	43.2	40.1									42.4
	Protéine	36.3	35.1	35.0	35.1									35.4
	<b>Total</b>	<b>79.6</b>	<b>78.2</b>	<b>78.2</b>	<b>75.2</b>									<b>77.8</b>
Glaris	Matière grasse	40.6	40.7	40.2	40.6									40.5
	Protéine	33.4	32.9	32.9	33.2									33.1
	<b>Total</b>	<b>74.0</b>	<b>73.6</b>	<b>73.1</b>	<b>73.8</b>									<b>73.6</b>
Grisons	Matière grasse	39.7	40.0	39.7	40.0									39.9
	Protéine	32.6	32.6	32.7	33.2									32.8
	<b>Total</b>	<b>72.3</b>	<b>72.6</b>	<b>72.4</b>	<b>73.2</b>									<b>72.6</b>
Jura	Matière grasse	42.3	41.8	41.5	40.9									41.6
	Protéine	34.0	33.2	33.1	33.4									33.4
	<b>Total</b>	<b>76.3</b>	<b>75.0</b>	<b>74.6</b>	<b>74.3</b>									<b>75.1</b>
Lucerne	Matière grasse	44.3	43.5	43.1	42.3									43.3
	Protéine	35.6	34.8	34.4	34.6									34.9
	<b>Total</b>	<b>79.9</b>	<b>78.3</b>	<b>77.5</b>	<b>76.9</b>									<b>78.2</b>
Neuchâtel	Matière grasse	41.7	40.9	40.9	40.5									41.0
	Protéine	34.3	33.7	33.7	33.8									33.9
	<b>Total</b>	<b>76.0</b>	<b>74.6</b>	<b>74.6</b>	<b>74.3</b>									<b>74.9</b>
Nidwald	Matière grasse	42.8	42.5	41.7	41.5									42.1
	Protéine	35.5	34.8	34.2	34.4									34.7
	<b>Total</b>	<b>78.3</b>	<b>77.3</b>	<b>75.9</b>	<b>75.9</b>									<b>76.9</b>
Obwald	Matière grasse	42.6	42.4	41.8	41.7									42.1
	Protéine	35.1	34.5	34.2	34.5									34.6
	<b>Total</b>	<b>77.7</b>	<b>76.9</b>	<b>76.0</b>	<b>76.2</b>									<b>76.7</b>
Schaffhouse	Matière grasse	44.9	44.0	43.8	43.4									44.0
	Protéine	34.9	34.1	33.8	33.5									34.1
	<b>Total</b>	<b>79.8</b>	<b>78.1</b>	<b>77.6</b>	<b>76.9</b>									<b>78.1</b>

Sources: Suiselab SA Zollikofen, TSM Solutions Sàrl Berne

Les données déterminées sont issues de tous les prélèvements (échantillonnage automatique ou manuel), effectués dans le cadre du contrôle de qualité du lait (valeur médiane).

## Composition du lait de vache par canton (page 2 : de Schwyz à Zurich)

Canton	Composants	janv. g/kg	févr. g/kg	mars g/kg	avril g/kg	mai g/kg	juin g/kg	juil. g/kg	août g/kg	sept. g/kg	oct. g/kg	nov. g/kg	déc. g/kg	Moyenne g/kg
Schwyz	Matière grasse	42.8	42.3	41.8	41.7									42.2
	Protéine	35.4	34.7	34.1	34.3									34.6
	<b>Total</b>	<b>78.2</b>	<b>77.0</b>	<b>75.9</b>	<b>76.0</b>									<b>76.8</b>
Soleure	Matière grasse	45.0	44.2	43.8	42.8									44.0
	Protéine	34.8	33.9	33.6	33.8									34.0
	<b>Total</b>	<b>79.8</b>	<b>78.1</b>	<b>77.4</b>	<b>76.6</b>									<b>78.0</b>
Saint-Gall	Matière grasse	43.3	42.7	42.1	42.1									42.6
	Protéine	35.6	34.8	34.5	34.6									34.9
	<b>Total</b>	<b>78.9</b>	<b>77.5</b>	<b>76.6</b>	<b>76.7</b>									<b>77.4</b>
Tessin	Matière grasse	41.0	40.1	40.5	39.9									40.4
	Protéine	33.6	33.0	33.1	33.5									33.3
	<b>Total</b>	<b>74.6</b>	<b>73.1</b>	<b>73.6</b>	<b>73.4</b>									<b>73.7</b>
Thurgovie	Matière grasse	44.3	43.6	42.8	42.4									43.3
	Protéine	35.5	34.8	34.4	34.5									34.8
	<b>Total</b>	<b>79.8</b>	<b>78.4</b>	<b>77.2</b>	<b>76.9</b>									<b>78.1</b>
Uri	Matière grasse	41.5	41.3	41.2	41.4									41.3
	Protéine	34.2	33.9	34.1	34.4									34.1
	<b>Total</b>	<b>75.7</b>	<b>75.2</b>	<b>75.3</b>	<b>75.7</b>									<b>75.5</b>
Vaud	Matière grasse	41.3	40.8	40.3	39.9									40.6
	Protéine	34.3	33.5	33.4	33.7									33.7
	<b>Total</b>	<b>75.6</b>	<b>74.3</b>	<b>73.7</b>	<b>73.6</b>									<b>74.3</b>
Valais	Matière grasse	38.1	38.1	38.5	38.6									38.3
	Protéine	32.3	32.3	32.5	32.8									32.5
	<b>Total</b>	<b>70.4</b>	<b>70.4</b>	<b>71.0</b>	<b>71.4</b>									<b>70.8</b>
Zoug	Matière grasse	43.2	42.8	42.2	42.1									42.6
	Protéine	35.4	34.7	34.2	34.2									34.6
	<b>Total</b>	<b>78.6</b>	<b>77.5</b>	<b>76.4</b>	<b>76.3</b>									<b>77.2</b>
Zurich	Matière grasse	44.5	43.9	43.0	42.4									43.5
	Protéine	35.1	34.5	33.9	34.0									34.4
	<b>Total</b>	<b>79.6</b>	<b>78.4</b>	<b>76.9</b>	<b>76.4</b>									<b>77.8</b>
Moyenne	Matière grasse	43.4	42.8	42.3	41.9									42.6
Suisse	Protéine	34.8	34.1	33.8	34.1									34.2
	<b>Total</b>	<b>78.2</b>	<b>76.9</b>	<b>76.1</b>	<b>76.0</b>									<b>76.8</b>
Moyenne Suisse	Matière grasse	42.6	42.1	41.7	41.0	40.7	40.4	40.5	40.6	41.1	41.7	42.7	43.1	41.5
Année précédente	Protéine	34.3	34.0	33.7	33.9	34.0	33.4	33.1	33.4	34.2	35.3	35.2	34.8	34.1
	<b>Total</b>	<b>76.9</b>	<b>76.1</b>	<b>75.4</b>	<b>74.9</b>	<b>74.7</b>	<b>73.8</b>	<b>73.6</b>	<b>74.0</b>	<b>75.3</b>	<b>77.0</b>	<b>77.9</b>	<b>77.9</b>	<b>75.6</b>
France (Zone franche)	Matière grasse	42.3	41.5	40.9	39.9									41.1
	Protéine	35.2	34.7	34.6	34.5									34.7
	<b>Total</b>	<b>77.5</b>	<b>76.1</b>	<b>75.5</b>	<b>74.4</b>									<b>75.9</b>
Principauté du Liechtenstein	Matière grasse	43.8	43.4	42.4	42.0									42.9
	Protéine	34.6	34.1	33.4	33.8									34.0
	<b>Total</b>	<b>78.3</b>	<b>77.5</b>	<b>75.8</b>	<b>75.8</b>									<b>76.8</b>
Moyenne Total	Matière grasse	43.4	42.8	42.3	41.9									42.6
	Protéine	34.8	34.1	33.8	34.1									34.2
	<b>Total</b>	<b>78.2</b>	<b>76.9</b>	<b>76.1</b>	<b>76.0</b>									<b>76.8</b>
Moyenne Suisse	Matière grasse	42.6	42.1	41.7	40.9	40.7	40.4	40.5	40.6	41.1	41.7	42.7	43.1	41.5
Année précédente	Protéine	34.3	34.0	33.7	33.9	34.0	33.4	33.1	33.4	34.2	35.3	35.2	34.8	34.1
	<b>Total</b>	<b>76.9</b>	<b>76.1</b>	<b>75.4</b>	<b>74.8</b>	<b>74.7</b>	<b>73.8</b>	<b>73.6</b>	<b>74.0</b>	<b>75.3</b>	<b>77.0</b>	<b>77.9</b>	<b>77.9</b>	<b>75.6</b>

Sources: SuisseLab SA Zollikofen, TSM Solutions Sàrl Berne

Les données déterminées sont issues de tous les prélèvements (échantillonnage automatique ou manuel), effectués dans le cadre du contrôle de qualité du lait (valeur médiane).

## Contrôle du lait provenant d'autres mammifères (bufflonne, brebis, chèvre)

Valeurs statistiques [sur la base de tous les résultats individuels\*]

avril 2026

Germes	Nombre d'échantillons	Moyenne	Écart type	5%- quantile	10%-quantile	Médian	90%-quantile	95%-quantile
		1'000 germes/ml	1'000 germes/ml	1'000 germes/ml	1'000 germes/ml	1'000 germes/ml	1'000 germes/ml	1'000 germes/ml
	422	64	315	3	4.1	12	56	213

Répartition "nombre de germes" / Indications en 1'000 germes / ml de tous les résultats individuels\*

avril 2026

De - à	1 - 9	10 - 49	50 - 99	100 - 199	200 - 299	300 - 399	400 - 499	500 - 999	1'000 - 1'499	1'500 - 1'999	2'000 - 2'999	>= 3'000	Total résultats individuels
Nombre	165	206	22	7	6	5	3	3	2	0	1	2	422
%	39.10	48.82	5.21	1.66	1.42	1.18	0.71	0.71	0.47	0.00	0.24	0.47	100

Substances inhibitrices de tous les résultats individuels\*

avril 2026

	Nombre	%
Sans détection de substances inhibitrices	431	99.54
Avec détection de substances inhibitrices	2	0.46
Total évaluations	433	100.00

\* Ont été pris en compte tous les échantillons, pour lesquels le critère d'analyse considéré a été analysé. Suisse, sans France (lait de zone franche) et sans lait la Principauté du Liechtenstein.

Sources: Suiselab SA Zollikofen, TSM Solutions Sàrl Berne