

Käseexport nach Produkten/Gruppen

Käsesorte / Kategorie (t)	Monatliche Exporte		Differenz zum Vorjahres-Monat		Kumulierte Exporte		Differenz zur Vorjahresperiode	
	Mai 2025	Mai 2026		(%)	Jan. - Mai 2025	Jan. - Mai 2026		(%)
Mascarpone, Ricotta Romana	24.0	28.7	4.7	19.6	128.5	199.5	71.0	55.3
Mozzarella	78.0	78.4	0.4	0.6	398.6	395.6	-2.9	-0.7
Andere Frischkäse / Quark	1'355.0	1'377.6	22.6	1.7	5'588.7	6'174.3	585.6	10.5
Total Frischkäse / Quark	1'457.0	1'484.7	27.7	1.9	6'115.8	6'769.5	653.7	10.7
Vacherin Mont-d'Or AOP	0.0	0.1	0.1	126.7	17.9	18.4	0.5	2.7
Andere Weichkäse	23.0	21.7	-1.4	-6.0	174.6	149.7	-24.9	-14.3
Total Weichkäse	23.1	21.8	-1.3	-5.8	192.5	168.1	-24.4	-12.7
Appenzeller®	325.5	272.3	-53.2	-16.3	1'683.7	1'630.2	-53.5	-3.2
Raclette	58.7	39.7	-19.0	-32.4	384.0	390.2	6.2	1.6
Vacherin Fribourgeois AOP	9.3	9.6	0.3	3.2	107.3	105.5	-1.8	-1.7
Tete de Moine AOP	93.4	87.2	-6.2	-6.6	622.9	580.6	-42.3	-6.8
Andere Halbhartkäse < 45%	731.3	873.4	142.1	19.4	2'997.6	4'752.6	1'755.1	58.5
Andere Halbhartkäse vollfett	412.7	405.1	-7.7	-1.9	2'359.6	2'476.3	116.7	4.9
Andere Halbhartkäse >= 55%	202.6	200.5	-2.1	-1.0	1'057.8	1'112.4	54.6	5.2
Total Halbhartkäse	1'833.5	1'887.8	54.2	3.0	9'212.8	11'047.8	1'835.0	19.9
Emmentaler AOP	533.3	559.8	26.5	5.0	3'257.3	2'983.1	-274.2	-8.4
Gruyère AOP	911.2	753.7	-157.6	-17.3	4'674.2	4'621.3	-52.9	-1.1
Sbrinz AOP	3.8	3.4	-0.4	-11.2	19.9	57.9	38.0	190.5
Switzerland Swiss	206.4	244.3	37.9	18.4	1'406.5	1'494.4	87.9	6.2
Andere Hartkäse < 45% FIT	501.4	500.8	-0.6	-0.1	2'764.4	2'627.6	-136.8	-4.9
Andere Hartkäse vollfett	144.1	140.5	-3.6	-2.5	896.1	734.2	-161.9	-18.1
Andere Hartkäse >= 55% FIT	3.6	4.7	1.1	29.8	26.1	35.2	9.2	35.2
Total Hartkäse	2'303.8	2'207.1	-96.7	-4.2	13'044.5	12'553.8	-490.7	-3.8
Schmelzkäse	59.9	61.4	1.5	2.5	334.8	291.0	-43.8	-13.1
Andere Käse	255.5	192.8	-62.7	-24.5	1'256.9	1'604.2	347.4	27.6
Fertigfondue	90.0	64.5	-25.4	-28.3	829.2	689.8	-139.4	-16.8
Total	6'022.8	5'920.0	-102.8	-1.7	30'986.5	33'124.1	2'137.7	6.9

Quelle: Bundesamt für Zoll und Grenzsicherheit BAZG

*Ab Januar 2025 ist der Export von Tilsiter unter der Kategorie andere Halbhartkäse vollfett aufgeführt.

Käseexport nach Ländern

Mai 2026

(t)	Mascarpone, Ricotta Romana	Mozzarella	Andere Frischkäse / Quark	Total Frischkäse / Quark	Vacherin Mont-d'Or AOP	Andere Weichkäse	Total Weichkäse	Appenzeller®	Raclette	Vacherin Fribourgeois AOP	Tête de Moine AOP	Andere Halbhartkäse < 45% FIT	Andere Halbhartkäse vollfett	Andere Halbhartkäse ≥ 55% FIT	Total Halbhartkäse	Emmentaler AOP	Gruyère AOP	Sbrinz AOP	Switzerland Swiss	Andere Hartkäse < 45% FIT	Andere Hartkäse vollfett	Andere Hartkäse ≥ 55% FIT	Total Hartkäse	Schmelzkäse	Andere Käse	Fertigfondue	Total
Deutschland	29	59	1'098	1'186		9	9	218	7	2	32	406	321	119	1'105	160	228	0	0	1	39	1	429	0	145	2	2'876
Frankreich			4	4	0	7	7	30	1	7	34	0	18	43	134	37	71	0	0	46	20	1	176	0	9	2	333
Italien			120	120		0	0	0	2		0	443	1	4	451	274	9	2	28	433	6		752	52		2	1'376
BeNeLux		0	4	4	0	0	0	4	3	0	2		2	16	27	28	42		0	1	11		83	4		7	124
Grossbritannien		0	57	57	0	1	1	1	3	0	0		1	5	10	6	56				6	1	68		0	2	139
Spanien / Portugal			4	4				3	0	0	6	24	4		37	9	17	0			1		27			2	70
Übriges Europa			22	22		2	2	10	11		9		39	8	77	7	76	1	3	21	14	1	122	0	3	3	228
Total Europa	29	59	1'309	1'397	0	18	18	266	27	9	84	873	385	196	1'841	522	498	3	31	501	98	4	1'656	57	157	19	5'146
Kanada								2	1	0	0		2	1	7	5	40		16		2	0	63	4		6	80
USA						0	0	3	5		2		15	3	29	16	155	0	192		40		403	0	1	4	437
Andere (ausserhalb Europa)		19	69	88		3	3	2	6	0	1		2	0	11	17	61	0	6		1	0	84	0	35	35	258
Total andere Länder		19	69	88		3	3	7	12	0	3		20	5	47	38	256	0	213		43	1	551	4	36	46	774
Total	29	78	1'378	1'485	0	22	22	272	40	10	87	873	405	200	1'888	560	754	3	244	501	140	5	2'207	61	193	65	5'920

* Aus Datenschutzgründen sind Käseexporte mit weniger als drei Exporteuren nicht nach Ländern zugeordnet
 Quelle: Bundesamt für Zoll und Grenzsicherheit BAZG

Käseexport nach Ländern

Mai 2025

(t)	Mascarpone, Ricotta Romana	Mozzarella	Andere Frischkäse / Quark	Total Frischkäse / Quark	Vacherin Mont-d'Or AOP	Andere Weichkäse	Total Weichkäse	Appenzeller®	Raclette	Vacherin Fribourgeois AOP	Fête de Moine AOP	Andere Halbhartkäse < 45% FIT	Andere Halbhartkäse vollfett	Andere Halbhartkäse ≥ 55% FIT	Total Halbhartkäse	Emmentaler AOP	Gruyère AOP	Sbrinz AOP	Switzerland Swiss	Andere Hartkäse < 45% FIT	Andere Hartkäse vollfett	Andere Hartkäse ≥ 55% FIT	Total Hartkäse	Schmelzkäse	Andere Käse	Fertigfondue	Total
Deutschland	24	70	1'126	1'219		8	8	261	7	1	33	508	329	131	1'269	159	222	1			36	1	419	0	200	3	3'119
Frankreich	0	0	3	3	0	10	10	34	17	7	30	24	19	28	159	76	97	1	0	45	12	1	231	1	9	2	415
Italien			118	118		0	0	1			0	163	13	4	181	171	8	0	37	414	15		645	48		9	1'002
BeNeLux		0	21	21		0	0	4	6	1	3	9	2	9	34	41	35		1	1	3		81	5	0	17	158
Grossbritannien			19	19		1	1	0	6		0		5	2	13	4	78				9	0	92		0	3	128
Spanien / Portugal			2	2				4	0		9	7	0	0	21	6	15	0		40	2		63			2	87
Übriges Europa		5	9	14		2	2	9	4	0	14	20	18	24	89	8	46	1	16	2	36	2	111	0	4	6	227
Total Europa	24	75	1'298	1'398	0	21	21	313	39	9	90	731	386	198	1'767	466	502	4	55	501	111	3	1'641	54	214	42	5'136
Kanada								7	3	1	1		3	1	15	33	78		46		1	1	159	6		29	210
USA						0	0	2	6		1		23	2	34	20	238	0	101	0	24		383		1	6	424
Andere (ausserhalb Europa)		3	57	59		2	2	3	11		1		1	1	17	14	93	0	4		8	0	120		41	13	252
Total andere Länder		3	57	59		2	2	12	19	1	3		27	5	67	67	410	0	152	0	33	1	662	6	42	48	887
Total	24	78	1'355	1'457	0	23	23	325	59	9	93	731	413	203	1'834	533	911	4	206	501	144	4	2'304	60	256	90	6'023

* Aus Datenschutzgründen sind Käseexporte mit weniger als drei Exporteuren nicht nach Ländern zugeordnet

Quelle: Bundesamt für Zoll und Grenzsicherheit BAZG

Käseexport nach Ländern

Jan. - Mai 2026

(t)	Mascarpone, Ricotta Romana	Mozzarella	Andere Frischkäse / Quark	Total Frischkäse / Quark	Vacherin Mont-d'Or AOP	Andere Weichkäse	Total Weichkäse	Appenzeller®	Raclette	Vacherin Fribourgeois AOP	Tête de Moine AOP	Andere Halbhartkäse < 45% FIT	Andere Halbhartkäse vollfett	Andere Halbhartkäse ≥ 55% FIT	Total Halbhartkäse	Emmentaler AOP	Gruyère AOP	Sbrinz AOP	Switzerland Swiss	Andere Hartkäse < 45% FIT	Andere Hartkäse vollfett	Andere Hartkäse ≥ 55% FIT	Total Hartkäse	Schmelzkäse	Andere Käse	Fertigfondue	Total
Deutschland	199	313	5'063	5'576	0	85	85	1'295	99	17	259	1'672	2'035	654	6'032	810	1'198	2	3	2	251	11	2'278	1	1'279	41	15'291
Frankreich			28	28	16	36	52	196	61	76	176	17	118	191	835	154	476	3	0	364	86	7	1'090	12	119	54	2'190
Italien			403	403		0	0	2	22	0	4	2'963	40	21	3'052	1'452	92	50	143	1'856	31	1	3'624	232	1	21	7'332
BeNeLux		0	26	26	1	1	1	37	32	5	12	0	50	144	281	151	252		0	239	39	2	684	23	13	126	1'154
Grossbritannien	0	0	332	332	1	5	6	3	25	1	2		11	26	68	27	340				31	9	406		3	19	835
Spanien / Portugal	0		13	14				19	2	0	38	37	5		101	32	69	0		142	7	1	251	1		71	437
Übriges Europa		19	77	96		10	10	46	54	2	67	38	109	51	366	44	321	2	40	24	111	4	548	1	24	44	1'088
Total Europa	200	333	5'942	6'475	18	136	154	1'599	294	101	557	4'728	2'369	1'087	10'734	2'671	2'748	57	187	2'627	557	33	8'881	269	1'440	375	28'328
Kanada					0	0	0	8	6	3	1		8	9	36	121	338		137		5	0	602	20		178	835
USA					0	2	2	16	57	1	14		82	13	184	98	1'187	0	1'136	0	106	1	2'528	1	7	48	2'770
Andere (ausserhalb Europa)		63	232	295	0	12	12	7	32	0	9	25	17	4	94	92	349	0	34	1	67	1	543	1	157	89	1'191
Total andere Länder		63	232	295	1	14	14	32	96	4	24	25	107	25	314	312	1'874	1	1'307	1	178	2	3'673	22	164	315	4'796
Total	200	396	6'174	6'769	18	150	168	1'630	390	105	581	4'753	2'476	1'112	11'048	2'983	4'621	58	1'494	2'628	734	35	12'554	291	1'604	690	33'124

* Aus Datenschutzgründen sind Käseexporte mit weniger als drei Exporteuren nicht nach Ländern zugeordnet

Quelle: Bundesamt für Zoll und Grenzsicherheit BAZG

Käseexport nach Ländern

Jan. - Mai 2025

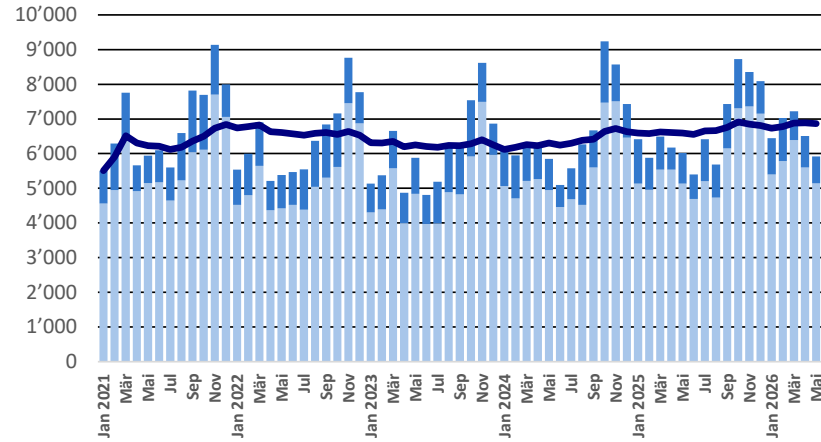
(t)	Mascarpone, Ricotta Romana	Mozzarella	Andere Frischkäse / Quark	Total Frischkäse / Quark	Vacherin Mont-d'Or AOP	Andere Weichkäse	Total Weichkäse	Appenzeller®	Raclette	Vacherin Fribourgeois AOP	Tête de Moine AOP	Andere Halbhartkäse < 45% FIT	Andere Halbhartkäse vollfett	Andere Halbhartkäse ≥ 55% FIT	Total Halbhartkäse	Emmentaler AOP	Gruyère AOP	Sbrinz AOP	Switzerland Swiss	Andere Hartkäse < 45% FIT	Andere Hartkäse vollfett	Andere Hartkäse ≥ 55% FIT	Total Hartkäse	Schmelzkäse	Andere Käse	Fertigfondue	Total
Deutschland	128	297	4'840	5'265	0	107	108	1'335	89	14	274	2'132	1'945	691	6'479	731	1'128	3	0	2	348	10	2'221	4	966	69	15'111
Frankreich	0	0	12	13	17	38	55	204	68	84	198	43	106	150	853	225	518	3	0	335	120	1	1'203	10	107	28	2'269
Italien			334	334		0	0	6	14		6	680	53	16	774	1'624	83	10	158	2'237	82	4	4'199	264	8	29	5'608
BeNeLux		0	50	50	0	0	1	36	42	5	13	15	52	96	258	275	276		2	22	53	0	627	26	4	223	1'189
Grossbritannien		17	102	119		4	4	1	37	1	2		17	15	72	13	335				27	3	378		5	34	612
Spanien / Portugal			8	8				15	2	0	38	28	1	0	84	27	71	0		162	7		268	1	0	49	411
Übriges Europa		12	70	82	0	7	7	50	29	1	72	99	83	63	398	48	301	3	55	5	131	6	549	0	25	51	1'112
Total Europa	128	326	5'416	5'870	17	158	175	1'646	280	104	602	2'997	2'257	1'031	8'918	2'944	2'712	19	215	2'764	768	24	9'445	306	1'115	483	26'312
Kanada					0	0	1	18	8	2	2		7	8	45	144	336		138		3	1	621	26		164	856
USA					0	6	6	11	54	1	11	0	78	15	170	101	1'294	0	1'026	0	68	0	2'490	1	14	33	2'714
Andere (ausserhalb Europa)		73	173	246	0	11	11	8	42	0	9		17	4	80	69	333	0	28	0	57	1	488	1	128	149	1'105
Total andere Länder		73	173	246	1	17	18	37	104	3	21	0	102	27	295	313	1'963	1	1'192	1	128	2	3'599	29	142	346	4'675
Total	128	399	5'589	6'116	18	175	193	1'684	384	107	623	2'998	2'360	1'058	9'213	3'257	4'674	20	1'406	2'764	896	26	13'045	335	1'257	829	30'986

* Aus Datenschutzgründen sind Käseexporte mit weniger als drei Exporteuren nicht nach Ländern zugeordnet

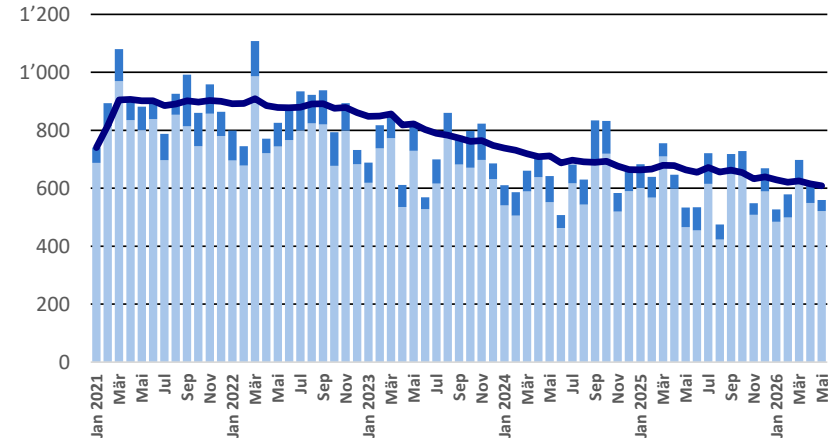
Quelle: Bundesamt für Zoll und Grenzsicherheit BAZG

Export ab 2022 - Mittelwert der letzten 12 Monate

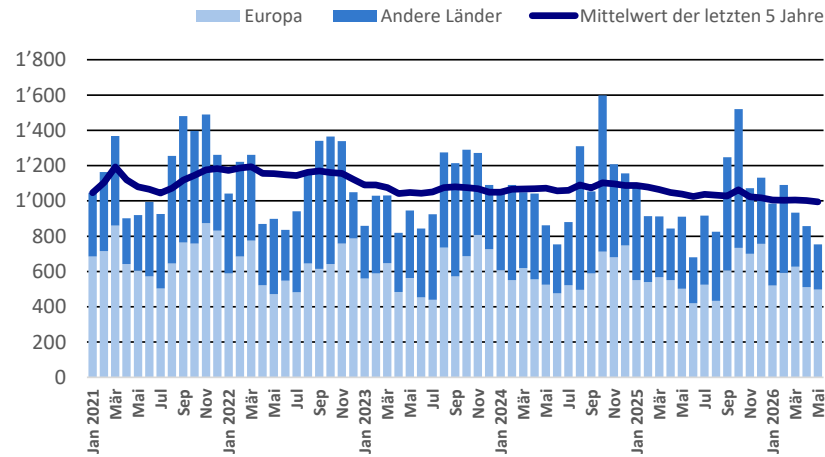
Total Käseexport (inkl. Fertigfondue und Schmelzkäse)



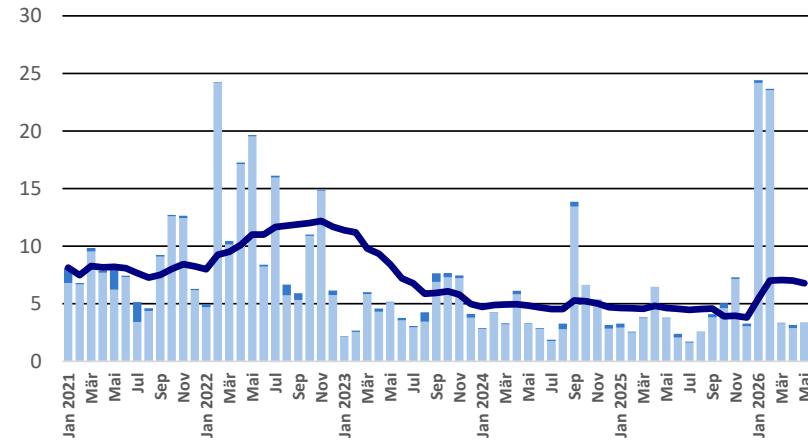
Emmentaler AOP



Gruyère AOP

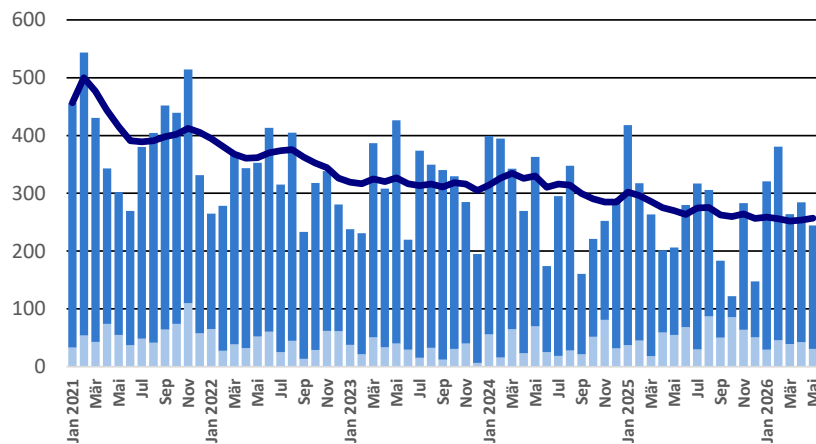


Sbrinz AOP

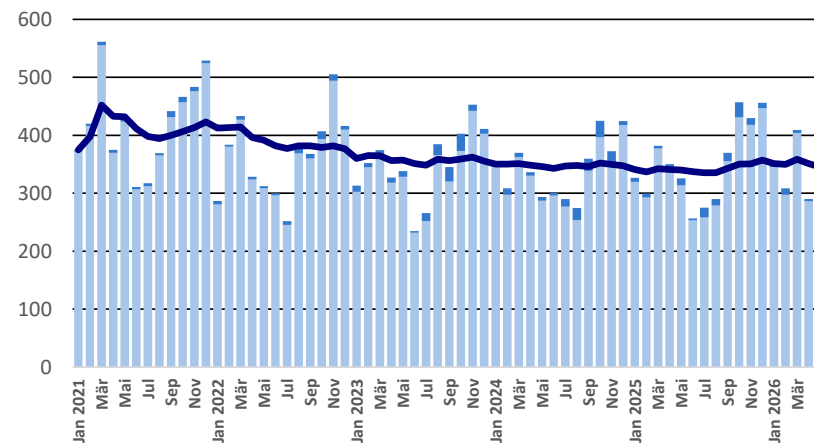


Export ab 2022 - Mittelwert der letzten 12 Monate

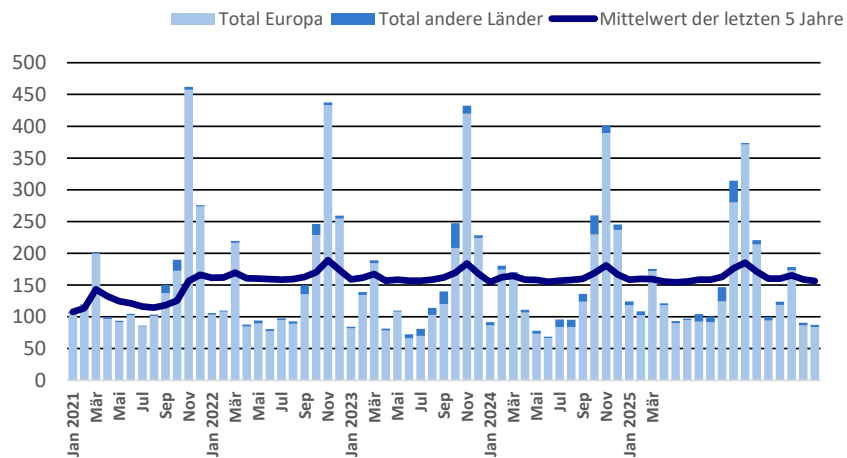
Switzerland Swiss



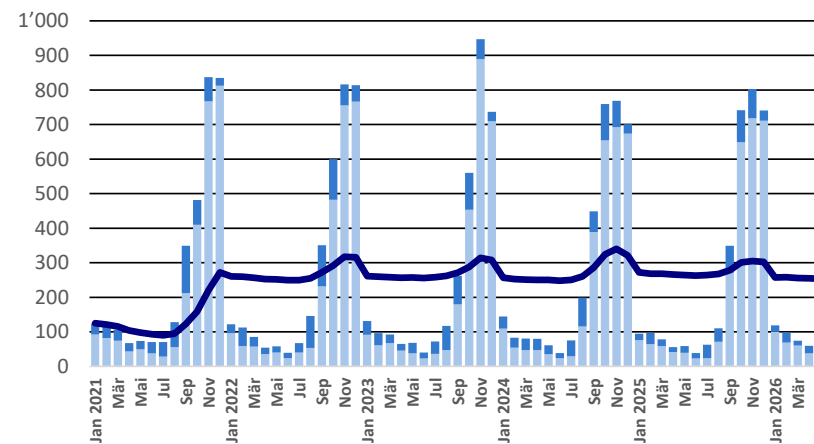
Appenzeller®



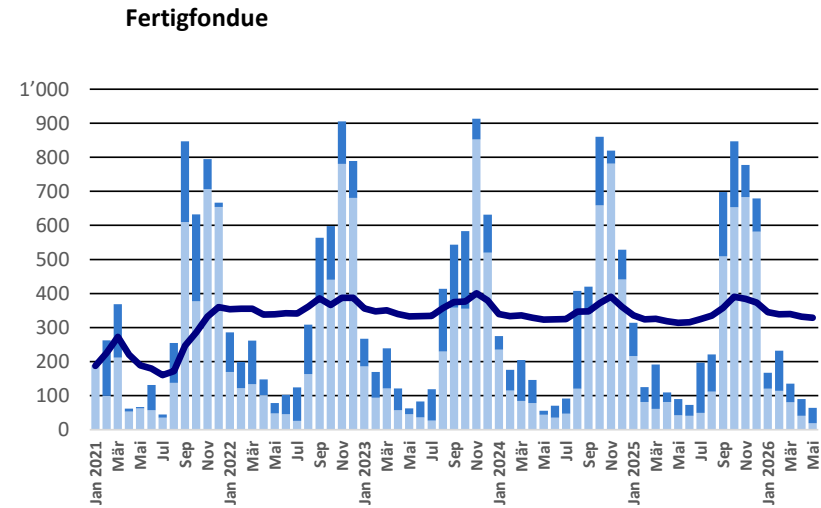
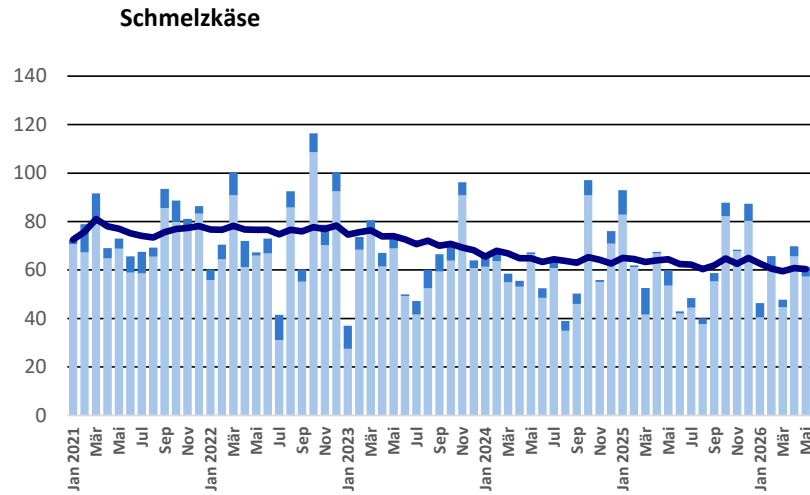
Tête de Moine AOP



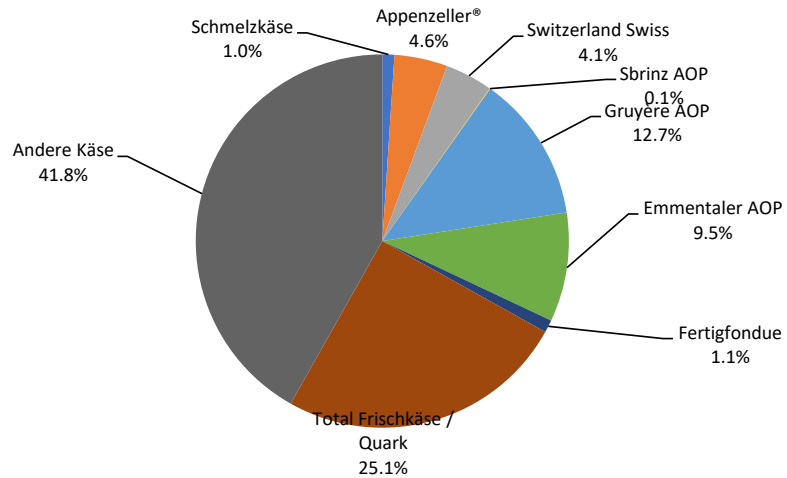
Raclette Suisse



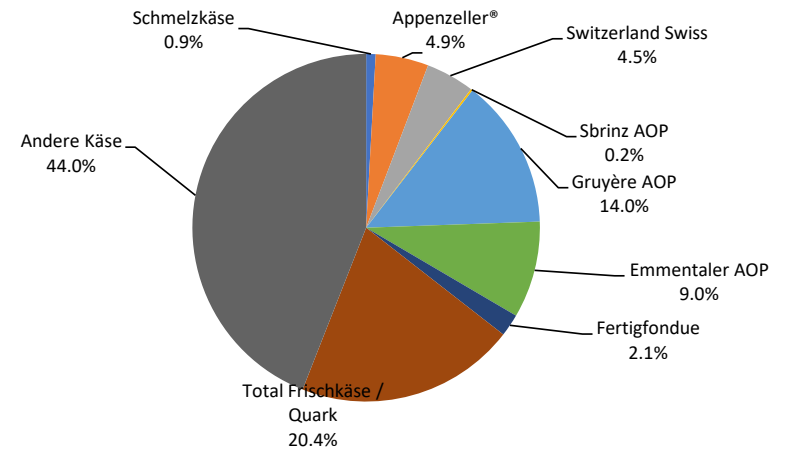
Export ab 2022 - Mittelwert der letzten 12 Monate



Anteil Käseexport je Sorte, Mai 2026
Total 5'920 Tonnen



Anteil Käseexport je Sorte, Januar - Mai 2026
Total 33'124 Tonnen



Export andere Milchprodukte

Milchprodukte (t)	Monatliche Exporte		Differenz zum Vorjahres-Monat		Kumulierte Exporte		Differenz zur Vorjahresperiode	
	Mai 2025	Mai 2026		(%)	Jan. - Mai 2025	Jan. - Mai 2026		(%)
Magermilch	16.4	15.5	-0.9	-5.2	97.6	86.7	-10.9	-11.2
Milch	34.7	40.0	5.3	15.2	239.4	226.3	-13.2	-5.5
Milch > 6% Fett	0.0	0.0	0.0	600.0	0.0	0.0	0.0	173.3
Rahm	308.9	454.4	145.5	47.1	2'488.8	2'085.4	-403.5	-16.2
Magermilchpulver	553.7	2'424.4	1'870.8	337.9	3'176.4	6'774.3	3'597.9	113.3
Milchpulver	0.6	392.8	392.3	71188.9	3.2	393.4	390.3	12315.4
Rahmpulver	0.0	0.0	0.0	2300.0	0.2	0.2	0.0	5.9
Milch eingedickt		0.6	0.6	0.0	0.2	0.6	0.4	181.9
Rahm eingedickt	27.6	0.1	-27.5	-99.7	75.8	80.7	4.9	6.4
Jogurt	293.6	858.7	565.2	192.5	1'607.5	4'329.7	2'722.2	169.3
Andere Frischprodukte	3.7	50.8	47.0	1260.2	18.9	120.7	101.8	537.7
Molke	3'187.7	2'793.4	-394.3	-12.4	12'037.3	13'241.0	1'203.7	10.0
Molkenpulver	25.9	0.6	-25.3	-97.6	350.4	33.4	-317.0	-90.5
Molke eingedickt	0.0		0.0	-100.0	0.0	0.1	0.1	221.2
Butter (ohne entwässerte Butter)		854.9	854.9	0.0	500.0	3'245.2	2'745.2	549.0
Brotaufstrich auf Milchbasis	0.0	0.0	0.0	150.0	208.6	0.0	-208.6	-100.0
Andere Fettstoffe aus Milch	1.1	0.2	-0.9	-85.1	2.4	15.4	13.0	535.4
Kaseine	0.1	0.0	-0.1	-82.2	1.4	0.2	-1.2	-85.6
Milchalbumin	57.7	260.4	202.8	351.6	178.7	1'028.7	850.0	475.7
Andere Albumine	0.0	0.0	0.0	1125.0	0.1	0.1	0.1	111.3

Kapitel 04 und 35 des Zolltarifs (ohne Käse, Kapitel 0406, und ohne verarbeitete landwirtschaftliche Produkte, Kapitel 15 bis 22)

Quelle: Bundesamt für Zoll und Grenzsicherheit BAZG

Käseimport nach Produkten/Gruppen

Käsesorte / Kategorie (t)	Monatliche Importe		Differenz zum Vorjahres-Monat		Kumulierte Importe		Differenz zur Vorjahresperiode	
	Mai 2025	Mai 2026		(%)	Jan. - Mai 2025	Jan. - Mai 2026		(%)
Mascarpone, Ricotta Romana	97.2	101.6	4.4	4.5	569.9	552.9	-17.0	-3.0
Mozzarella	326.7	364.6	37.9	11.6	1'459.8	1'147.3	-312.5	-21.4
Andere Frischkäse / Quark	2'670.3	2'860.9	190.5	7.1	12'940.9	13'663.7	722.8	5.6
Total Frischkäse / Quark	3'094.2	3'327.0	232.8	7.5	14'970.6	15'363.9	393.3	2.6
Danablu, Gorgonzola, Roquefort	23.0	13.7	-9.3	-40.6	134.7	107.6	-27.1	-20.1
Weisseschimmelkäse	112.9	117.8	4.9	4.3	622.2	614.9	-7.3	-1.2
Brie, Camembert, Italico	203.3	133.7	-69.6	-34.2	1'059.8	725.4	-334.4	-31.6
Andere Weichkäse	912.5	808.8	-103.7	-11.4	4'225.3	4'071.8	-153.5	-3.6
Total Weichkäse	1'251.7	1'073.9	-177.8	-14.2	6'042.0	5'519.7	-522.3	-8.6
Halbhartkäse mit Schimmelbildung	2.5	2.4	0.0	-2.0	14.4	16.3	1.9	13.4
Caciocavallo, Fontina, Brà, u.a.	21.2	24.5	3.2	15.2	109.2	130.0	20.8	19.1
Tilsiter	7.8	7.9	0.2	2.4	44.2	48.8	4.6	10.4
Andere Halbhartkäse	1'013.6	1'134.6	121.0	11.9	4'890.7	5'420.5	529.8	10.8
Halbhartkäse, gerieben, pulverisiert	99.1	81.3	-17.8	-18.0	625.9	612.3	-13.6	-2.2
Total Halbhartkäse	1'144.2	1'250.7	106.5	9.3	5'684.4	6'227.9	543.5	9.6
Kräuterkäse (Schabziger)	0.0	9.5	9.5	68071.4	9.1	22.4	13.3	146.3
Hartkäse mit Schimmelbildung	0.7	1.0	0.2	32.0	4.7	4.6	-0.1	-1.4
Caciocavallo, Fontina, Brà, u.a. (HK)	18.2	12.5	-5.7	-31.4	83.0	85.9	2.9	3.5
Emmentaler	29.7	2.5	-27.2	-91.6	57.2	11.6	-45.6	-79.7
Andere Hartkäse	442.0	428.0	-14.0	-3.2	2'354.2	2'531.1	176.9	7.5
Hartkäse, gerieben, pulverisiert	84.9	92.8	7.9	9.3	325.5	426.4	100.9	31.0
Total Hartkäse	575.5	546.4	-29.2	-5.1	2'833.6	3'082.0	248.4	8.8
Grana/Parmiggiano	494.1	397.8	-96.3	-19.5	2'320.7	2'175.7	-145.0	-6.3
Extra Hartkäse	494.1	397.8	-96.3	-19.5	2'320.7	2'175.7	-145.0	-6.3
Schmelzkäse	343.6	355.3	11.7	3.4	1'930.2	1'953.9	23.7	1.2
Total	6'903.4	6'951.1	47.7	0.7	33'781.5	34'323.1	541.6	1.6

Quelle: Bundesamt für Zoll und Grenzsicherheit BAZG

Käseimport nach Ländern

Mai 2026

(t)												Total
	Mascarpone, Ricotta Romana	Mozzarella	Andere Frischkäse / Quark	Total Frischkäse / Quark	Danablu, Gorgonzola, Roquefort	Brie, Camembert, Reblochon	Andere Weichkäse	Total Weichkäse	Kräuterkäse	Hart- und Halbhartkäse	Schmelzkäse	
Deutschland	0.2	1.5	954.7	956.4		29.0	157.1	186.1		483.0	217.4	1'842.9
Frankreich	0.0	6.4	276.3	282.7	8.6	102.2	288.4	399.2	8.9	257.6	71.1	1'019.6
Italien	101.3	330.2	948.9	1'380.4	5.0	3.1	226.9	235.0	0.6	861.5	8.2	2'485.8
Niederlande			178.7	178.7			0.0	0.0		0.3		179.0
Belgien		5.9	20.7	26.5			14.1	14.1	0.0	247.0	0.1	287.7
Luxemburg												
Österreich			28.2	28.2		0.6	15.5	16.1		73.2	53.5	171.0
Grossbritannien		20.2		20.2	0.0		0.0	0.0		74.3		94.6
Dänemark			148.1	148.1			34.4	34.4		10.0	4.6	197.1
Norwegen			0.3	0.3						0.0	0.0	0.4
Schweden		0.0	0.0	0.0						0.3	0.0	0.3
Portugal		0.4	0.0	0.4			2.0	2.0		30.3		32.7
Spanien			3.0	3.0		0.2		0.2		27.7		30.9
Griechenland		0.0	5.2	5.2			178.1	178.1		3.4		186.8
Europa übrige	0.1		296.7	296.8			8.7	8.7		116.3	0.3	422.1
Total Europa	101.6	364.6	2'860.9	3'327.0	13.7	135.1	925.2	1'073.9	9.5	2'185.1	355.3	6'950.8
Kanada												
USA										0.3		0.3
Nordamerika übrige												
Lateinamerika												
Afrika												
Asien										0.0		0.0
Australien												
Andere Länder										0.0		0.0
Total andere Länder										0.3		0.3
Total	101.6	364.6	2'860.9	3'327.0	13.7	135.1	925.2	1'073.9	9.5	2'185.4	355.3	6'951.1

Quelle: Bundesamt für Zoll und Grenzsicherheit BAZG

Käseimport nach Ländern

Mai 2025

(t)												Total
	Mascarpone, Ricotta Romana	Mozzarella	Andere Frischkäse / Quark	Total Frischkäse / Quark	Danablu, Gorgonzola, Roquefort	Brie, Camembert, Reblochon	Andere Weichkäse	Total Weichkäse	Kräuterkäse	Hart- und Halbhartkäse	Schmelzkäse	
Deutschland	0.2	10.8	777.2	788.1	28.0	186.5	214.6	0.0	524.5	212.9	1'740.1	
Frankreich	0.0	10.1	281.1	291.3	10.1	173.7	508.8		168.5	76.5	1'045.0	
Italien	94.8	286.3	1'012.1	1'393.1	12.9	1.9	209.3	224.1	942.1	7.5	2'566.8	
Niederlande			151.7	151.7					0.2		151.9	
Belgien		3.8	46.3	50.1	0.0	9.4	9.4		250.1	0.0	309.6	
Luxemburg												
Österreich			14.6	14.6	0.8	3.3	4.0		55.4	46.2	120.2	
Grossbritannien		10.7		10.7		1.2	1.2		91.8		103.7	
Dänemark		1.5	130.3	131.8		75.2	75.2		4.3		211.3	
Norwegen			0.1	0.1					0.0	0.0	0.2	
Schweden			0.1	0.1		0.0	0.0		0.1	0.0	0.2	
Portugal	2.2	2.3	2.8	7.3		1.7	1.7		49.4	0.4	58.8	
Spanien		1.3	2.2	3.5	0.6	0.2	0.8		7.7	0.0	12.0	
Griechenland			2.2	2.2		194.7	194.7		37.0		233.8	
Europa übrige		0.0	249.6	249.6		17.4	17.4		82.5	0.1	349.5	
Total Europa	97.2	326.7	2'670.3	3'094.2	23.0	205.0	1'023.7	1'251.7	0.0	2'213.5	343.6	6'903.1
Kanada												
USA						0.0	0.0		0.3		0.3	
Nordamerika übrige												
Lateinamerika												
Afrika			0.0	0.0							0.0	
Asien									0.0		0.0	
Australien												
Andere Länder									0.0		0.0	
Total andere Länder			0.0	0.0			0.0	0.0	0.3		0.3	
Total	97.2	326.7	2'670.3	3'094.2	23.0	205.0	1'023.7	1'251.7	0.0	2'213.8	343.6	6'903.4

Quelle: Bundesamt für Zoll und Grenzsicherheit BAZG

Käseimport nach Ländern

Jan. - Mai 2026

(t)													Total
	Mascarpone, Ricotta Romana	Mozzarella	Andere Frischkäse / Quark	Total Frischkäse / Quark	Danablu, Gorgonzola, Roquefort	Brie, Camembert, Reblochon	Andere Weichkäse	Total Weichkäse	Kräuterkäse	Hart- und Halbhartkäse	Schmelzkäse		
Deutschland	0.5	18.9	4'059.1	4'078.5	0.9	160.6	960.8	1'122.3		2'575.6	1'186.2	8'962.7	
Frankreich	0.2	21.3	1'392.2	1'413.7	42.2	555.5	1'503.5	2'101.2	17.6	1'242.8	429.4	5'204.6	
Italien	550.4	985.6	4'565.9	6'101.8	64.5	12.3	994.5	1'071.2	4.8	4'507.3	44.1	11'729.3	
Niederlande		26.3	1'050.4	1'076.7		0.0	10.1	10.1		6.4	0.0	1'093.3	
Belgien		18.8	192.1	211.0		1.7	112.4	114.1	0.0	1'256.8	3.8	1'585.6	
Luxemburg													
Österreich			126.2	126.2		4.0	99.8	103.8		448.4	272.3	950.6	
Grossbritannien		69.2		69.2	0.0		0.3	0.3		530.9		600.4	
Dänemark		2.9	743.5	746.4			148.5	148.5		48.1	13.8	956.8	
Norwegen			0.7	0.7						0.0	0.0	0.7	
Schweden		0.0	0.0	0.0			0.0	0.0		1.4	0.0	1.4	
Portugal	1.2	3.0	3.5	7.6			9.4	9.4		187.0	1.6	205.6	
Spanien		1.3	13.2	14.5		0.9	0.3	1.2		144.0		159.7	
Griechenland		0.0	20.2	20.3			776.5	776.5	0.0	28.9	0.0	825.7	
Europa übrige	0.6		1'496.7	1'497.3			61.0	61.0		484.7	2.5	2'045.5	
Total Europa	552.9	1'147.3	13'663.7	15'363.9	107.6	735.0	4'677.1	5'519.7	22.4	11'462.3	1'953.9	34'322.1	
Kanada	0.0	0.0		0.0								0.0	
USA										0.8		0.8	
Nordamerika übrige													
Lateinamerika													
Afrika													
Asien			0.0	0.0						0.0	0.0	0.0	
Australien													
Andere Länder		0.0		0.0						0.1	0.0	0.1	
Total andere Länder	0.0	0.0	0.0	0.0						1.0	0.0	1.0	
Total	552.9	1'147.3	13'663.7	15'363.9	107.6	735.0	4'677.1	5'519.7	22.4	11'463.3	1'953.9	34'323.1	

Quelle: Bundesamt für Zoll und Grenzsicherheit BAZG

Käseimport nach Ländern

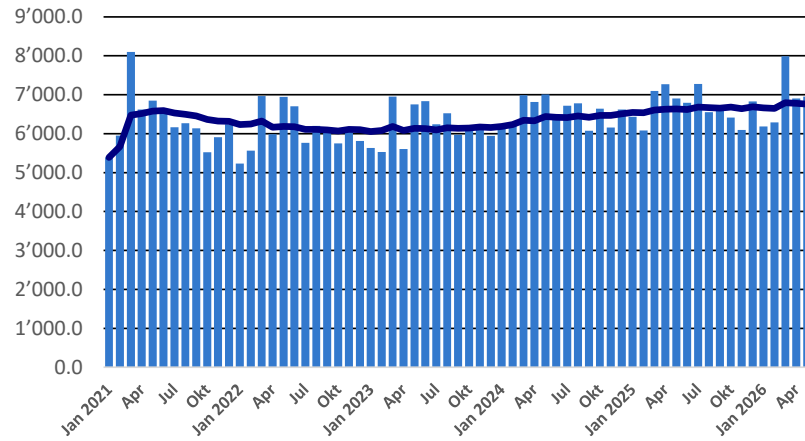
Jan. - Mai 2025

(t)													Total
	Mascarpone, Ricotta Romana	Mozzarella	Andere Frischkäse / Quark	Total Frischkäse / Quark	Danablu, Gorgonzola, Roquefort	Brie, Camembert, Reblochon	Andere Weichkäse	Total Weichkäse	Kräuterkäse	Hart- und Halbhartkäse	Schmelzkäse		
Deutschland	3.3	75.4	3'764.6	3'843.3	0.1	139.2	1'022.2	1'161.4	2.6	2'351.4	1'225.0	8'583.7	
Frankreich	0.3	37.8	1'387.9	1'426.0	63.8	905.8	1'549.8	2'519.5		861.6	429.0	5'236.1	
Italien	560.4	1'157.2	4'570.1	6'287.7	70.7	14.9	958.7	1'044.3	6.2	4'491.3	47.4	11'876.8	
Niederlande		20.6	736.9	757.4						1.5	0.1	759.0	
Belgien		91.7	206.3	298.0		4.2	92.5	96.7	0.2	1'330.6	0.1	1'725.7	
Luxemburg										7.8		7.8	
Österreich		2.2	77.9	80.2		4.0	36.8	40.8		351.2	220.3	692.5	
Grossbritannien		60.7	3.0	63.7			1.2	1.2		607.1	0.0	672.0	
Dänemark		3.6	852.4	855.9			271.6	271.6		47.7	4.9	1'180.2	
Norwegen			1.3	1.3						0.0	0.0	1.3	
Schweden			0.2	0.2			0.0	0.0		3.2	0.1	3.5	
Portugal	5.9	9.3	5.3	20.5			6.1	6.1		199.9	1.0	227.5	
Spanien		1.3	7.4	8.7		0.6	2.1	2.7		83.4	0.0	94.7	
Griechenland		0.1	19.0	19.1			826.1	826.1	0.1	57.8		903.1	
Europa übrige	0.0	0.0	1'308.3	1'308.3		0.0	71.4	71.4		434.3	2.3	1'816.4	
Total Europa	569.9	1'459.8	12'940.6	14'970.3	134.7	1'068.7	4'838.5	6'041.9	9.1	10'828.9	1'930.2	33'780.4	
Kanada													
USA							0.0	0.0		0.7	0.0	0.7	
Nordamerika übrige			0.2	0.2						0.0		0.3	
Lateinamerika													
Afrika			0.0	0.0								0.0	
Asien			0.0	0.0						0.1		0.1	
Australien													
Andere Länder							0.1	0.1		0.0		0.1	
Total andere Länder			0.2	0.2			0.1	0.1		0.8	0.0	1.1	
Total	569.9	1'459.8	12'940.9	14'970.6	134.7	1'068.7	4'838.6	6'042.0	9.1	10'829.7	1'930.2	33'781.5	

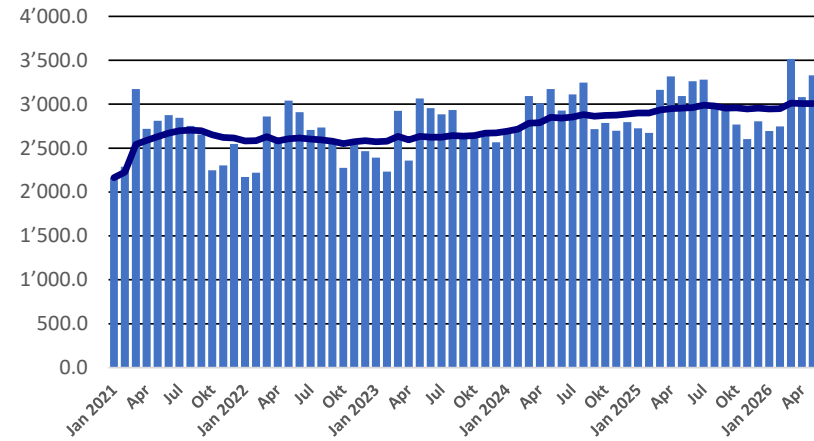
Quelle: Bundesamt für Zoll und Grenzsicherheit BAZG

Import ab 2022 - Mittelwert der letzten 12 Monate

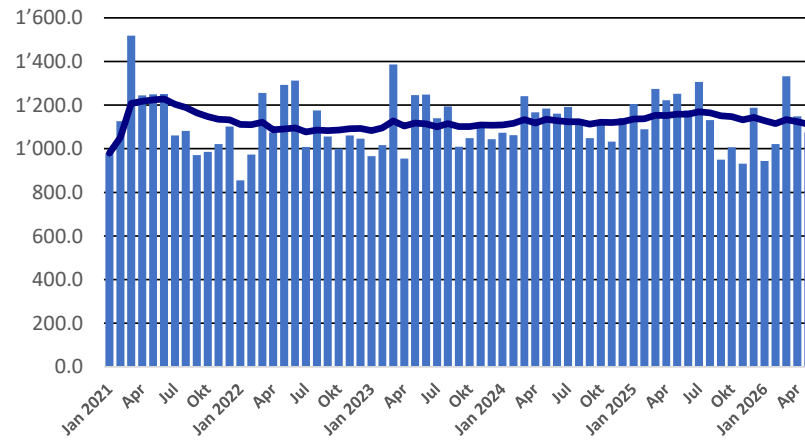
Total Käseimport



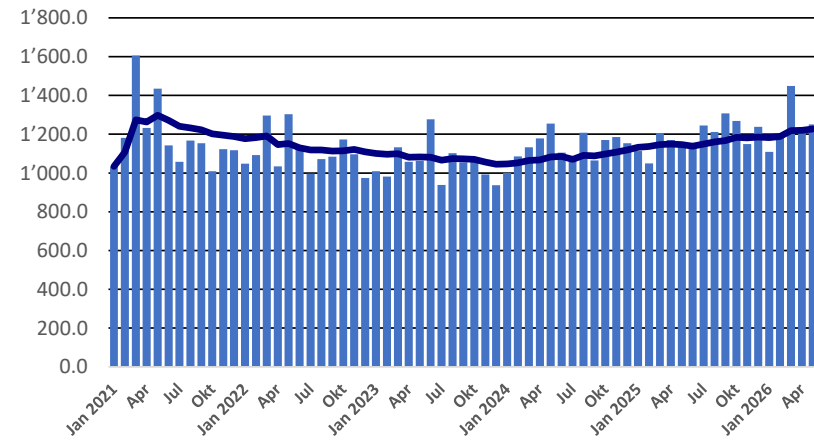
Frischkäse



Weichkäse

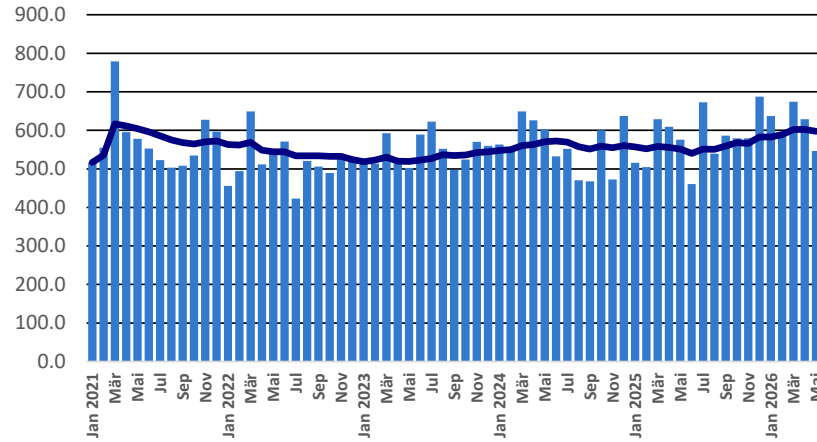


Halbhartkäse

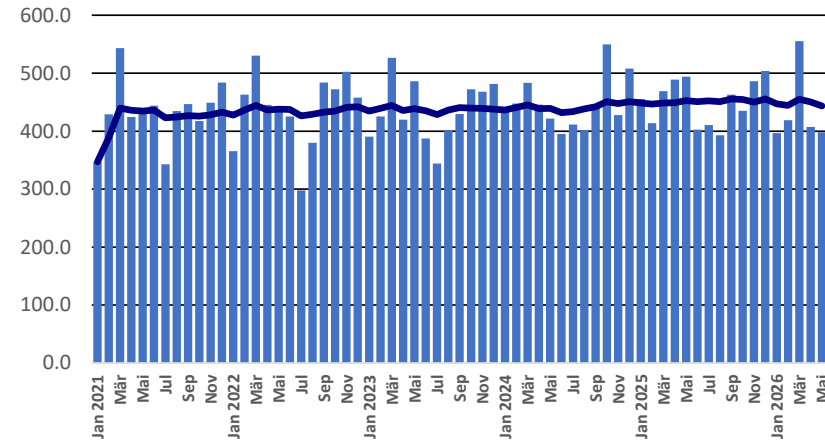


Import ab 2022 - Mittelwert der letzten 12 Monate

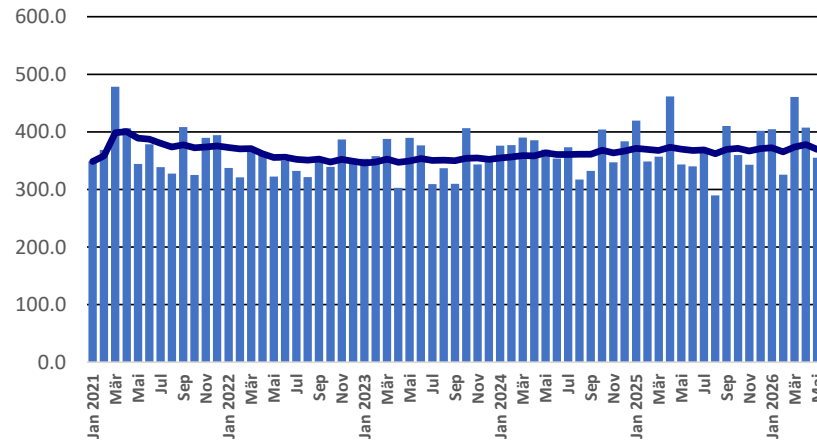
Hartkäse



Extrahartkäse

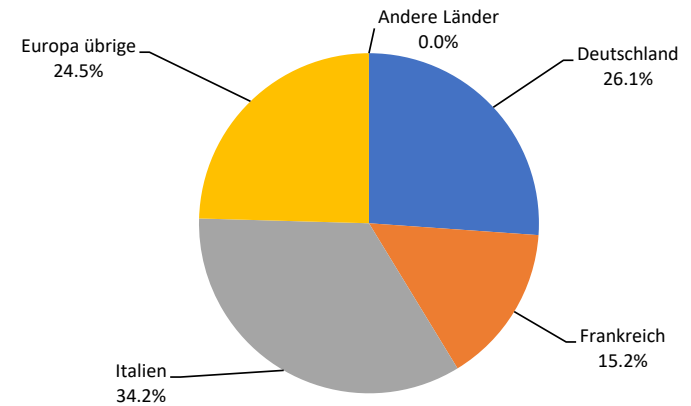


Schmelzkäse



Käseimport nach Ländern, Januar - Mai 2026

Total 34'323 Tonnen



Import andere Milchprodukte

Milchprodukte (t)	Monatliche Importe		Differenz zum Vorjahres-		Kumulierte Importe		Differenz zur Vorjahresperiode	
	Mai 2025	Mai 2026	Monat (%)		Jan. - Mai 2025	Jan. - Mai 2026	Differenz zur Vorjahresperiode (%)	
Magermilch	0.4	0.2	-0.2	-55.2	554.6	0.8	-553.9	-99.9
Milch	2'343.8	33.5	-2'310.3	-98.6	11'308.9	8'707.2	-2'601.7	-23.0
Milch > 6% Fett	0.1	0.2	0.1	188.9	0.2	0.7	0.4	185.7
Rahm	83.8	102.5	18.8	22.4	576.5	517.9	-58.6	-10.2
Magermilchpulver	43.5	38.8	-4.7	-10.8	262.9	379.3	116.4	44.3
Milchpulver	247.2	248.6	1.4	0.6	1'862.6	1'037.2	-825.3	-44.3
Rahmpulver	43.4	1.2	-42.2	-97.3	67.8	103.7	35.9	53.0
Milch eingedickt	43.0	42.3	-0.7	-1.6	232.8	239.9	7.0	3.0
Rahm eingedickt	81.6	24.7	-56.8	-69.7	350.7	294.7	-56.0	-16.0
Jogurt	751.6	667.9	-83.7	-11.1	3'807.8	3'585.9	-221.9	-5.8
Andere Frischprodukte	13.7	48.4	34.7	253.2	69.4	137.6	68.2	98.2
Molke	649.4	424.0	-225.5	-34.7	2'723.2	3'151.0	427.8	15.7
Molkenpulver	5.1	2.1	-3.0	-59.5	17.4	35.3	17.9	103.2
Molke eingedickt	0.2	0.6	0.4	217.0	0.7	1.0	0.3	38.3
Butter (ohne entwässerte Butter)	64.7	24.5	-40.2	-62.1	161.8	137.9	-23.9	-14.8
Brotaufstrich auf Milchbasis	0.0	0.1	0.0	2450.0	0.1	0.1	0.1	93.1
Andere Fettstoffe aus Milch	111.1	27.1	-84.0	-75.6	519.0	371.1	-147.8	-28.5
Kaseine	3.0	40.8	37.8	1250.5	109.1	197.6	88.5	81.2
Milchalbumin	178.2	106.0	-72.2	-40.5	743.1	769.3	26.2	3.5
Andere Albumine	0.7	0.2	-0.5	-72.2	3.5	2.1	-1.4	-39.3

Quelle: Bundesamt für Zoll und Grenzsicherheit BAZG