

## Exportations de fromage par produit/groupe de produit

Variété / catégorie (t)	Exportations mensuelles		Différences par rapport au même mois de l'année précédente (%)		Exportations cumulées		Différence par rapport à la même période de l'année précédente (%)	
	mai 2025	mai 2026			janv. - mai 2025	janv. - mai 2026		
Mascarpone, Ricotta Romana	24.0	28.7	4.7	19.6	128.5	199.5	71.0	55.3
Mozzarella	78.0	78.4	0.4	0.6	398.6	395.6	-2.9	-0.7
Autres fromages frais / séché	1'355.0	1'377.6	22.6	1.7	5'588.7	6'174.3	585.6	10.5
<b>Total fromages frais / séché</b>	<b>1'457.0</b>	<b>1'484.7</b>	<b>27.7</b>	<b>1.9</b>	<b>6'115.8</b>	<b>6'769.5</b>	<b>653.7</b>	<b>10.7</b>
Vacherin Mont-d'Or AOP	0.0	0.1	0.1	126.7	17.9	18.4	0.5	2.7
Autres fromages à pâte molle	23.0	21.7	-1.4	-6.0	174.6	149.7	-24.9	-14.3
<b>Total fromages à pâte molle</b>	<b>23.1</b>	<b>21.8</b>	<b>-1.3</b>	<b>-5.8</b>	<b>192.5</b>	<b>168.1</b>	<b>-24.4</b>	<b>-12.7</b>
Appenzeller®	325.5	272.3	-53.2	-16.3	1'683.7	1'630.2	-53.5	-3.2
Raclette	58.7	39.7	-19.0	-32.4	384.0	390.2	6.2	1.6
Vacherin Fribourgeois AOP	9.3	9.6	0.3	3.2	107.3	105.5	-1.8	-1.7
Tête de Moine AOP	93.4	87.2	-6.2	-6.6	622.9	580.6	-42.3	-6.8
Autres fromages à pâte mi-dure, < 45% MG/ES	731.3	873.4	142.1	19.4	2'997.6	4'752.6	1'755.1	58.5
Autres fromages à pâte mi-dure, gras	412.7	405.1	-7.7	-1.9	2'359.6	2'476.3	116.7	4.9
Autres fromages à pâte mi-dure, ≥ 55% MG/ES	202.6	200.5	-2.1	-1.0	1'057.8	1'112.4	54.6	5.2
<b>Total fromages à pâte mi-dure</b>	<b>1'833.5</b>	<b>1'887.8</b>	<b>54.2</b>	<b>3.0</b>	<b>9'212.8</b>	<b>11'047.8</b>	<b>1'835.0</b>	<b>19.9</b>
Emmentaler AOP	533.3	559.8	26.5	5.0	3'257.3	2'983.1	-274.2	-8.4
Gruyère AOP	911.2	753.7	-157.6	-17.3	4'674.2	4'621.3	-52.9	-1.1
Sbrinz AOP	3.8	3.4	-0.4	-11.2	19.9	57.9	38.0	190.5
Switzerland Swiss	206.4	244.3	37.9	18.4	1'406.5	1'494.4	87.9	6.2
Autres fromages à pâte dure, < 45% MG/ES	501.4	500.8	-0.6	-0.1	2'764.4	2'627.6	-136.8	-4.9
Autres fromages à pâte dure, gras	144.1	140.5	-3.6	-2.5	896.1	734.2	-161.9	-18.1
Autres fromages à pâte dure, ≥ 55% MG/ES	3.6	4.7	1.1	29.8	26.1	35.2	9.2	35.2
<b>Total fromages à pâte dure</b>	<b>2'303.8</b>	<b>2'207.1</b>	<b>-96.7</b>	<b>-4.2</b>	<b>13'044.5</b>	<b>12'553.8</b>	<b>-490.7</b>	<b>-3.8</b>
<b>Fromages fondu</b>	<b>59.9</b>	<b>61.4</b>	<b>1.5</b>	<b>2.5</b>	<b>334.8</b>	<b>291.0</b>	<b>-43.8</b>	<b>-13.1</b>
<b>Autres fromages</b>	<b>255.5</b>	<b>192.8</b>	<b>-62.7</b>	<b>-24.5</b>	<b>1'256.9</b>	<b>1'604.2</b>	<b>347.4</b>	<b>27.6</b>
<b>Fondue prête à l'emploi</b>	<b>90.0</b>	<b>64.5</b>	<b>-25.4</b>	<b>-28.3</b>	<b>829.2</b>	<b>689.8</b>	<b>-139.4</b>	<b>-16.8</b>
<b>Total</b>	<b>6'022.8</b>	<b>5'920.0</b>	<b>-102.8</b>	<b>-1.7</b>	<b>30'986.5</b>	<b>33'124.1</b>	<b>2'137.7</b>	<b>6.9</b>

Source: Office fédéral de la douane et de la sécurité des frontières OFDF

\*A partir de janvier 2025, l'exportation de Tilsiter est listée dans la catégorie des autres fromages à pâte mi-dure, gras.

## Exportations par pays

mai 2026

(t)	Mascarpone, Ricotta Romana	Mozzarella	Autres fromages frais / séché	Total fromages frais / séché	Vacherin Mont-d'Or AOP	Autres fromages à pâte molle	Total fromages à pâte molle	Appenzeller®	Raclette	Vacherin Fribourgeois AOP	Tête de Moine AOP	Autres fromages à pâte mi-dure, < 45% MG/ES	Autres fromages à pâte mi-dure, gras	Autres fromages à pâte mi-dure, ≥ 55% MG/ES	Total fromages à pâte mi-dure	Emmentaler AOP	Gruyère AOP	Sbrinz AOP	Switzerland Swiss	Autres fromages à pâte dure, < 45% MG/ES	Autres fromages à pâte dure, gras	Autres fromages à pâte dure, ≥ 55% MG/ES	Total fromages à pâte dure	Fromage fondu	Autres fromages	Fondue prête à l'emploi	Total
Allemagne	29	59	1'098	1'186	9	9	218	7	2	32	406	321	119	1'105	160	228	0	0	1	39	1	429	0	145	2	2'876	
France			4	4	0	7	30	1	7	34	0	18	43	134	37	71	0	0	46	20	1	176	0	9	2	333	
Italie			120	120	0	0	0	2		0	443	1	4	451	274	9	2	28	433	6		752	52		2	1'376	
BeNeLux		0	4	4	0	0	4	3	0	2		2	16	27	28	42		0	1	11		83	4		7	124	
Grande-Bretagne		0	57	57	0	1	1	3	0	0		1	5	10	6	56				6	1	68		0	2	139	
Espagne/Portugal			4	4			3	0	0	6	24	4		37	9	17	0			1		27			2	70	
Autres pays d'Europe			22	22		2	2	10	11		9		39	8	77	7	76	1	3	21	14	1	122	0	3	3	228
<b>Total Europe</b>	<b>29</b>	<b>59</b>	<b>1'309</b>	<b>1'397</b>	<b>0</b>	<b>18</b>	<b>18</b>	<b>266</b>	<b>27</b>	<b>9</b>	<b>84</b>	<b>873</b>	<b>385</b>	<b>196</b>	<b>1'841</b>	<b>522</b>	<b>498</b>	<b>3</b>	<b>31</b>	<b>501</b>	<b>98</b>	<b>4</b>	<b>1'656</b>	<b>57</b>	<b>157</b>	<b>19</b>	<b>5'146</b>
Canada							2	1	0	0		2	1	7	5	40		16		2	0	63	4		6	80	
USA					0	0	3	5		2		15	3	29	16	155	0	192		40		403	0	1	4	437	
Autres pays		19	69	88		3	3	2	6	0	1		2	0	11	17	61	0	6		1	0	84	0	35	35	258
<b>Total autres pays</b>		<b>19</b>	<b>69</b>	<b>88</b>		<b>3</b>	<b>3</b>	<b>7</b>	<b>12</b>	<b>0</b>	<b>3</b>		<b>20</b>	<b>5</b>	<b>47</b>	<b>38</b>	<b>256</b>	<b>0</b>	<b>213</b>		<b>43</b>	<b>1</b>	<b>551</b>	<b>4</b>	<b>36</b>	<b>46</b>	<b>774</b>
<b>Total</b>	<b>29</b>	<b>78</b>	<b>1'378</b>	<b>1'485</b>	<b>0</b>	<b>22</b>	<b>22</b>	<b>272</b>	<b>40</b>	<b>10</b>	<b>87</b>	<b>873</b>	<b>405</b>	<b>200</b>	<b>1'888</b>	<b>560</b>	<b>754</b>	<b>3</b>	<b>244</b>	<b>501</b>	<b>140</b>	<b>5</b>	<b>2'207</b>	<b>61</b>	<b>193</b>	<b>65</b>	<b>5'920</b>

\* Pour des raisons de protection de données, celles concernant les exportations de variétés ne comportant qu'un ou deux exportateurs ne sont pas ventilées par pays, mais rassemblées sous la rubrique "autres pays d'Europe" ou "Canada ou USA / autres pays"

Source: Office fédéral de la douane et de la sécurité des frontières OFDF

## Exportations par pays

mai 2025

(t)	Mascarpone, Ricotta Romana	Mozzarella	Autres fromages frais / séché	Total fromages frais / séché	Vacherin Mont-d'Or AOP	Autres fromages à pâte molle	Total fromages à pâte molle	Appenzeller®	Raclette	Vacherin Fribourgeois AOP	Tête de Moine AOP	Autres fromages à pâte mi-dure, < 45% MG/ES	Autres fromages à pâte mi-dure, gras	Autres fromages à pâte mi-dure, ≥ 55% MG/ES	Total fromages à pâte mi-dure	Emmentaler AOP	Gruyère AOP	Sbrinz AOP	Switzerland Swiss	Autres fromages à pâte dure, < 45% MG/ES	Autres fromages à pâte dure, gras	Autres fromages à pâte dure, ≥ 55% MG/ES	Total fromages à pâte dure	Fromage fondu	Autres fromages	Fondue prête à l'emploi	Total
Allemagne	24	70	1'126	1'219		8	8	261	7	1	33	508	329	131	1'269	159	222	1			36	1	419	0	200	3	3'119
France	0	0	3	3	0	10	10	34	17	7	30	24	19	28	159	76	97	1	0	45	12	1	231	1	9	2	415
Italie			118	118		0	0	1			0	163	13	4	181	171	8	0	37	414	15		645	48		9	1'002
BeNeLux		0	21	21		0	0	4	6	1	3	9	2	9	34	41	35		1	1	3		81	5	0	17	158
Grande-Bretagne			19	19		1	1	0	6		0		5	2	13	4	78				9	0	92		0	3	128
Espagne/Portugal			2	2				4	0		9	7	0	0	21	6	15	0		40	2		63			2	87
Autres pays d'Europe		5	9	14		2	2	9	4	0	14	20	18	24	89	8	46	1	16	2	36	2	111	0	4	6	227
<b>Total Europe</b>	<b>24</b>	<b>75</b>	<b>1'298</b>	<b>1'398</b>	<b>0</b>	<b>21</b>	<b>21</b>	<b>313</b>	<b>39</b>	<b>9</b>	<b>90</b>	<b>731</b>	<b>386</b>	<b>198</b>	<b>1'767</b>	<b>466</b>	<b>502</b>	<b>4</b>	<b>55</b>	<b>501</b>	<b>111</b>	<b>3</b>	<b>1'641</b>	<b>54</b>	<b>214</b>	<b>42</b>	<b>5'136</b>
Canada								7	3	1	1		3	1	15	33	78		46		1	1	159	6		29	210
USA						0	0	2	6		1		23	2	34	20	238	0	101	0	24		383		1	6	424
Autres pays		3	57	59		2	2	3	11		1		1	1	17	14	93	0	4		8	0	120		41	13	252
<b>Total autres pays</b>		<b>3</b>	<b>57</b>	<b>59</b>		<b>2</b>	<b>2</b>	<b>12</b>	<b>19</b>	<b>1</b>	<b>3</b>		<b>27</b>	<b>5</b>	<b>67</b>	<b>67</b>	<b>410</b>	<b>0</b>	<b>152</b>	<b>0</b>	<b>33</b>	<b>1</b>	<b>662</b>	<b>6</b>	<b>42</b>	<b>48</b>	<b>887</b>
<b>Total</b>	<b>24</b>	<b>78</b>	<b>1'355</b>	<b>1'457</b>	<b>0</b>	<b>23</b>	<b>23</b>	<b>325</b>	<b>59</b>	<b>9</b>	<b>93</b>	<b>731</b>	<b>413</b>	<b>203</b>	<b>1'834</b>	<b>533</b>	<b>911</b>	<b>4</b>	<b>206</b>	<b>501</b>	<b>144</b>	<b>4</b>	<b>2'304</b>	<b>60</b>	<b>256</b>	<b>90</b>	<b>6'023</b>

\* Pour des raisons de protection de données, celles concernant les exportations de variétés ne comportant qu'un ou deux exportateurs ne sont pas ventilées par pays, mais rassemblées sous la rubrique "autres pays d'Europe" ou "Canada ou USA / autres pays"  
 Source: Office fédéral de la douane et de la sécurité des frontières OFDF

## Exportations par pays

janv. - mai 2026

(t)	Mascarpone, Ricotta Romana	Mozzarella	Autres fromages frais / séché	Total fromages frais / séché	Vacherin Mont-d'Or AOP	Autres fromages à pâte molle	Total fromages à pâte molle	Appenzeller®	Raclette	Vacherin Fribourgeois AOP	Tête de Moine AOP	Autres fromages à pâte mi-dure, < 45% MG/ES	Autres fromages à pâte mi-dure, gras	Autres fromages à pâte mi-dure, ≥ 55% MG/ES	Total fromages à pâte mi-dure	Emmentaler AOP	Gruyère AOP	Sbrinz AOP	Switzerland Swiss	Autres fromages à pâte dure, < 45% MG/ES	Autres fromages à pâte dure, gras	Autres fromages à pâte dure, ≥ 55% MG/ES	Total fromages à pâte dure	Fromage fondu	Autres fromages	Fondue prête à l'emploi	Total
Allemagne	199	313	5'063	5'576	0	85	85	1'295	99	17	259	1'672	2'035	654	6'032	810	1'198	2	3	2	251	11	2'278	1	1'279	41	15'291
France			28	28	16	36	52	196	61	76	176	17	118	191	835	154	476	3	0	364	86	7	1'090	12	119	54	2'190
Italie			403	403	0	0	0	2	22	0	4	2'963	40	21	3'052	1'452	92	50	143	1'856	31	1	3'624	232	1	21	7'332
BeNeLux		0	26	26	1	1	1	37	32	5	12	0	50	144	281	151	252		0	239	39	2	684	23	13	126	1'154
Grande-Bretagne	0	0	332	332	1	5	6	3	25	1	2		11	26	68	27	340				31	9	406		3	19	835
Espagne/Portugal	0		13	14				19	2	0	38	37	5		101	32	69	0		142	7	1	251	1		71	437
Autres pays d'Europe		19	77	96		10	10	46	54	2	67	38	109	51	366	44	321	2	40	24	111	4	548	1	24	44	1'088
<b>Total Europe</b>	<b>200</b>	<b>333</b>	<b>5'942</b>	<b>6'475</b>	<b>18</b>	<b>136</b>	<b>154</b>	<b>1'599</b>	<b>294</b>	<b>101</b>	<b>557</b>	<b>4'728</b>	<b>2'369</b>	<b>1'087</b>	<b>10'734</b>	<b>2'671</b>	<b>2'748</b>	<b>57</b>	<b>187</b>	<b>2'627</b>	<b>557</b>	<b>33</b>	<b>8'881</b>	<b>269</b>	<b>1'440</b>	<b>375</b>	<b>28'328</b>
Canada					0	0	0	8	6	3	1		8	9	36	121	338		137		5	0	602	20		178	835
USA					0	2	2	16	57	1	14		82	13	184	98	1'187	0	1'136	0	106	1	2'528	1	7	48	2'770
Autres pays		63	232	295	0	12	12	7	32	0	9	25	17	4	94	92	349	0	34	1	67	1	543	1	157	89	1'191
<b>Total autres pays</b>		<b>63</b>	<b>232</b>	<b>295</b>	<b>1</b>	<b>14</b>	<b>14</b>	<b>32</b>	<b>96</b>	<b>4</b>	<b>24</b>	<b>25</b>	<b>107</b>	<b>25</b>	<b>314</b>	<b>312</b>	<b>1'874</b>	<b>1</b>	<b>1'307</b>	<b>1</b>	<b>178</b>	<b>2</b>	<b>3'673</b>	<b>22</b>	<b>164</b>	<b>315</b>	<b>4'796</b>
<b>Total</b>	<b>200</b>	<b>396</b>	<b>6'174</b>	<b>6'769</b>	<b>18</b>	<b>150</b>	<b>168</b>	<b>1'630</b>	<b>390</b>	<b>105</b>	<b>581</b>	<b>4'753</b>	<b>2'476</b>	<b>1'112</b>	<b>11'048</b>	<b>2'983</b>	<b>4'621</b>	<b>58</b>	<b>1'494</b>	<b>2'628</b>	<b>734</b>	<b>35</b>	<b>12'554</b>	<b>291</b>	<b>1'604</b>	<b>690</b>	<b>33'124</b>

\* Pour des raisons de protection de données, celles concernant les exportations de variétés ne comportant qu'un ou deux exportateurs ne sont pas ventilées par pays, mais rassemblées sous la rubrique "autres pays d'Europe" ou "Canada ou USA / autres pays"

Source: Office fédéral de la douane et de la sécurité des frontières OFDF

## Exportations par pays

janv. - mai 2025

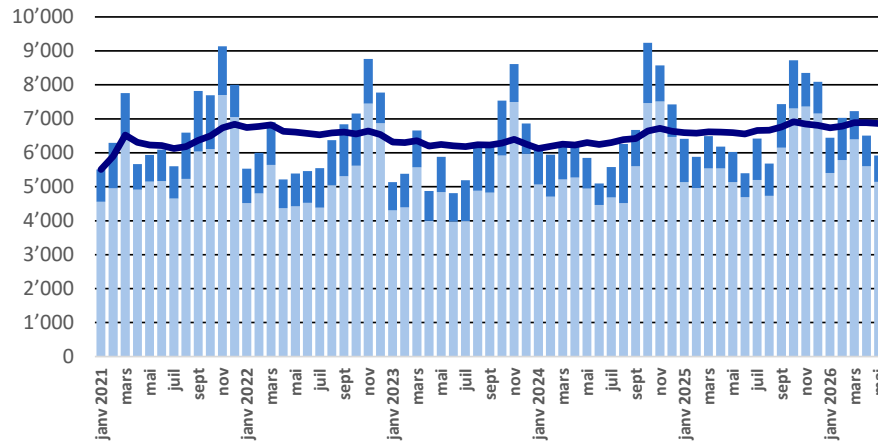
(t)	Mascarpone, Ricotta Romana	Mozzarella	Autres fromages frais / séché	Total fromages frais / séché	Vacherin Mont-d'Or AOP	Autres fromages à pâte molle	Total fromages à pâte molle	Appenzeller®	Raclette	Vacherin Fribourgeois AOP	Tête de Moine AOP	Autres fromages à pâte mi-dure, < 45% MG/ES	Autres fromages à pâte mi-dure, gras	Autres fromages à pâte mi-dure, ≥ 55% MG/ES	Total fromages à pâte mi-dure	Emmentaler AOP	Gruyère AOP	Sbrinz AOP	Switzerland Swiss	Autres fromages à pâte dure, < 45% MG/ES	Autres fromages à pâte dure, gras	Autres fromages à pâte dure, ≥ 55% MG/ES	Total fromages à pâte dure	Fromage fondu	Autres fromages	Fondue prête à l'emploi	Total
Allemagne	128	297	4'840	5'265	0	107	108	1'335	89	14	274	2'132	1'945	691	6'479	731	1'128	3	0	2	348	10	2'221	4	966	69	15'111
France	0	0	12	13	17	38	55	204	68	84	198	43	106	150	853	225	518	3	0	335	120	1	1'203	10	107	28	2'269
Italie			334	334		0	0	6	14		6	680	53	16	774	1'624	83	10	158	2'237	82	4	4'199	264	8	29	5'608
BeNeLux		0	50	50	0	0	1	36	42	5	13	15	52	96	258	275	276		2	22	53	0	627	26	4	223	1'189
Grande-Bretagne		17	102	119		4	4	1	37	1	2		17	15	72	13	335				27	3	378		5	34	612
Espagne/Portugal			8	8				15	2	0	38	28	1	0	84	27	71	0		162	7		268	1	0	49	411
Autres pays d'Europe		12	70	82	0	7	7	50	29	1	72	99	83	63	398	48	301	3	55	5	131	6	549	0	25	51	1'112
<b>Total Europe</b>	<b>128</b>	<b>326</b>	<b>5'416</b>	<b>5'870</b>	<b>17</b>	<b>158</b>	<b>175</b>	<b>1'646</b>	<b>280</b>	<b>104</b>	<b>602</b>	<b>2'997</b>	<b>2'257</b>	<b>1'031</b>	<b>8'918</b>	<b>2'944</b>	<b>2'712</b>	<b>19</b>	<b>215</b>	<b>2'764</b>	<b>768</b>	<b>24</b>	<b>9'445</b>	<b>306</b>	<b>1'115</b>	<b>483</b>	<b>26'312</b>
Canada					0	0	1	18	8	2	2		7	8	45	144	336		138		3	1	621	26		164	856
USA					0	6	6	11	54	1	11	0	78	15	170	101	1'294	0	1'026	0	68	0	2'490	1	14	33	2'714
Autres pays		73	173	246	0	11	11	8	42	0	9		17	4	80	69	333	0	28	0	57	1	488	1	128	149	1'105
<b>Total autres pays</b>		<b>73</b>	<b>173</b>	<b>246</b>	<b>1</b>	<b>17</b>	<b>18</b>	<b>37</b>	<b>104</b>	<b>3</b>	<b>21</b>	<b>0</b>	<b>102</b>	<b>27</b>	<b>295</b>	<b>313</b>	<b>1'963</b>	<b>1</b>	<b>1'192</b>	<b>1</b>	<b>128</b>	<b>2</b>	<b>3'599</b>	<b>29</b>	<b>142</b>	<b>346</b>	<b>4'675</b>
<b>Total</b>	<b>128</b>	<b>399</b>	<b>5'589</b>	<b>6'116</b>	<b>18</b>	<b>175</b>	<b>193</b>	<b>1'684</b>	<b>384</b>	<b>107</b>	<b>623</b>	<b>2'998</b>	<b>2'360</b>	<b>1'058</b>	<b>9'213</b>	<b>3'257</b>	<b>4'674</b>	<b>20</b>	<b>1'406</b>	<b>2'764</b>	<b>896</b>	<b>26</b>	<b>13'045</b>	<b>335</b>	<b>1'257</b>	<b>829</b>	<b>30'986</b>

\* Pour des raisons de protection de données, celles concernant les exportations de variétés ne comportant qu'un ou deux exportateurs ne sont pas ventilées par pays, mais rassemblées sous la rubrique "autres pays d'Europe" ou "Canada ou USA / autres pays"

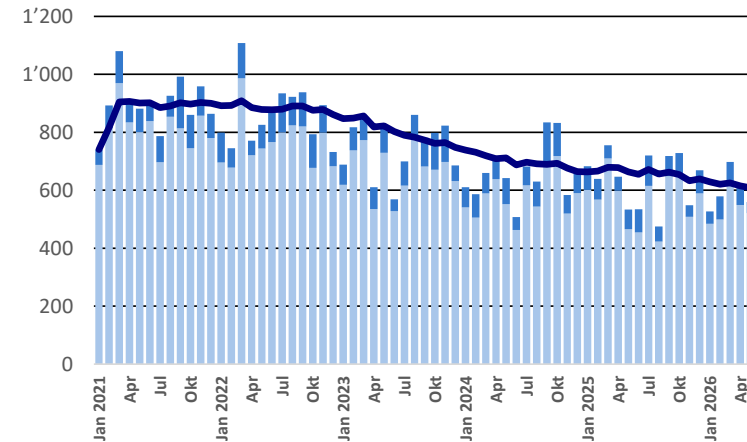
Source: Office fédéral de la douane et de la sécurité des frontières OFDF

## Exportations depuis 2022 - Valeur moyenne des 12 derniers mois

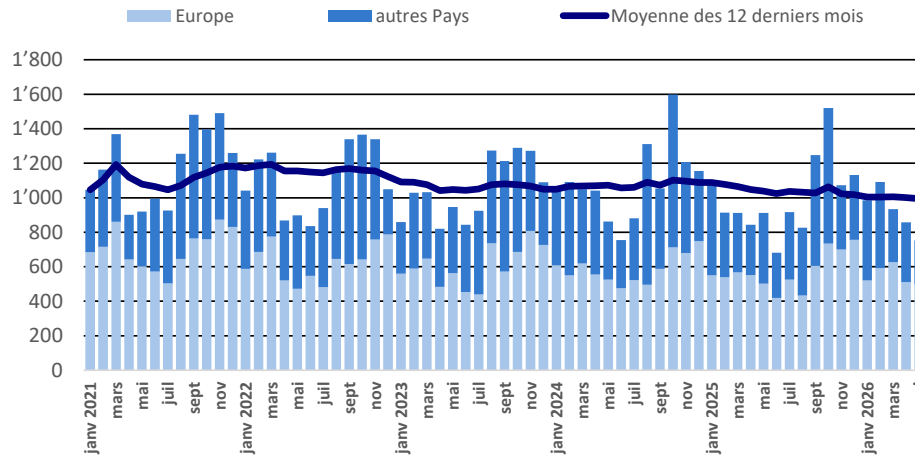
**Total des exportations de fromage (y c. mélanges à fondue et fromage fondu)**



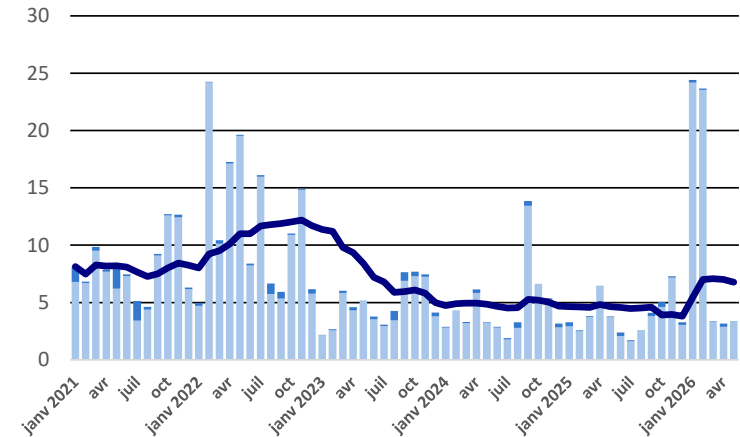
**Emmentaler AOP**



**Gruyère AOP**

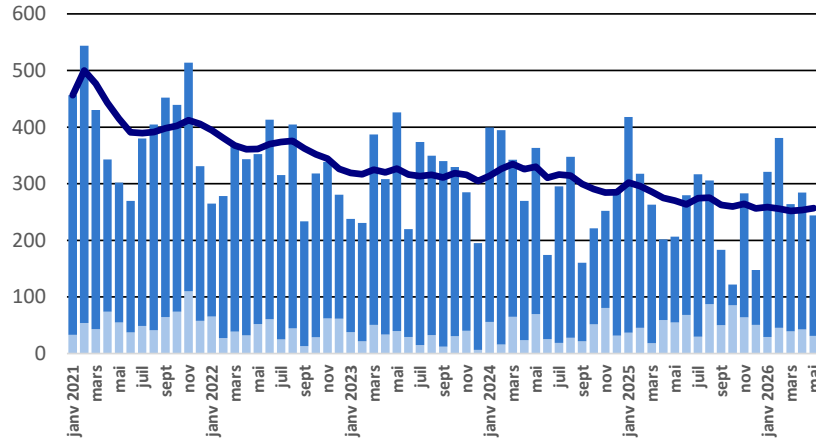


**Sbrinz AOP**

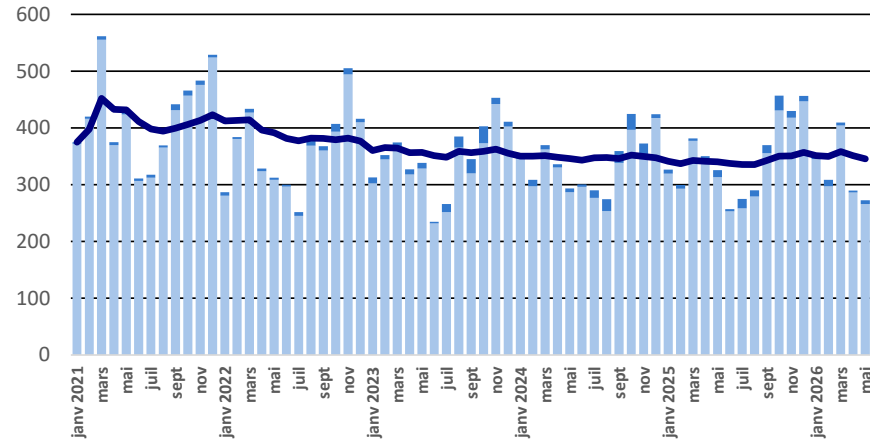


## Exportations depuis 2022 - Valeur moyenne des 12 derniers mois

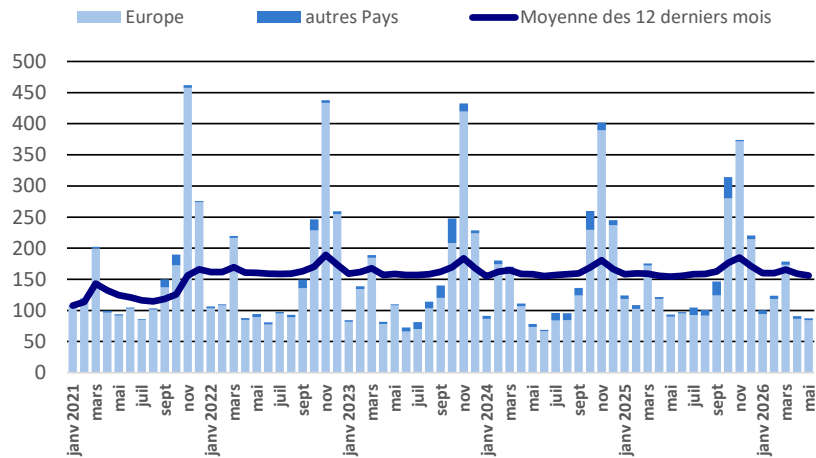
Switzerland Swiss



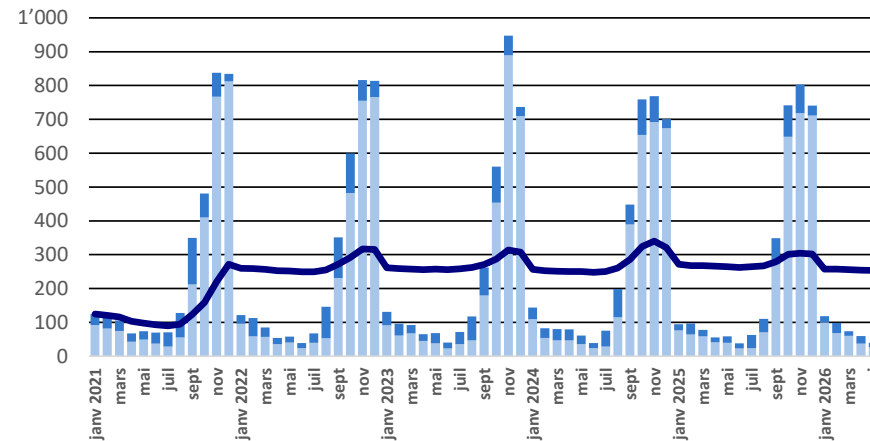
Appenzeller®



Tête de Moine AOP

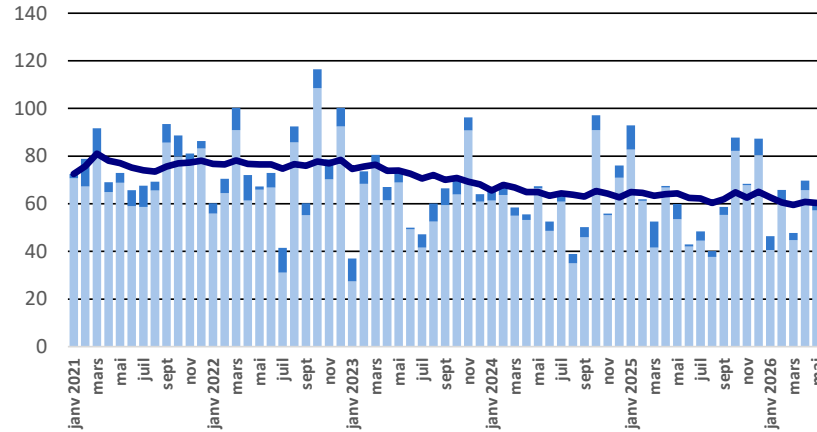


Raclette Suisse

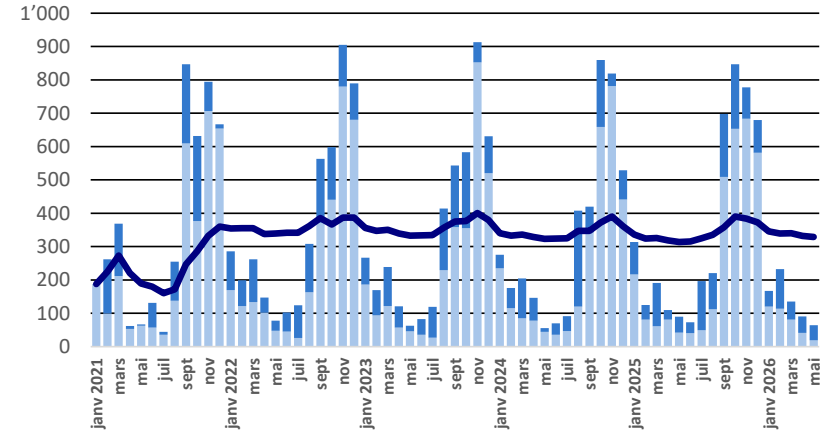


## Exportations depuis 2022 - Valeur moyenne des 12 derniers mois

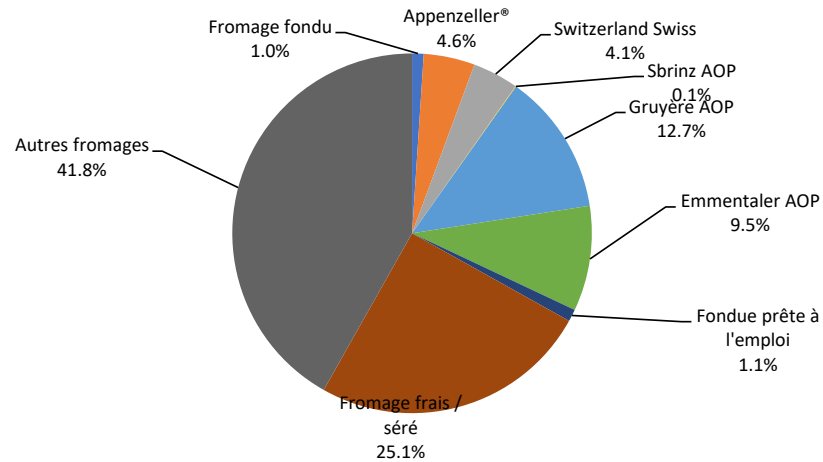
Fromage fondu



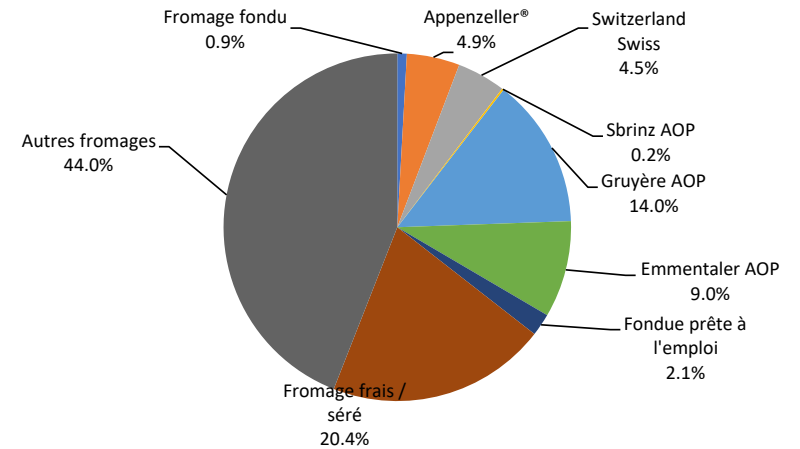
Fondue prête à l'emploi



Exportations de fromage par variété en mai 2026  
Total 5'920 tonnes



Exportations de fromage par variété en janv. - mai 2026  
Total 33'124 tonnes



## Exportations autres produits laitiers

Produits laitiers (t)	Exportations mensuelles		Différences par rapport au même mois de l'année (%)		Exportations cumulées		Différence par rapport à la même période de l'année (%)	
	mai 2025	mai 2026			janv. - mai 2025	janv. - mai 2026		
Lait écrémé	16.4	15.5	-0.9	-5.2	97.6	86.7	-10.9	-11.2
Lait	34.7	40.0	5.3	15.2	239.4	226.3	-13.2	-5.5
Lait > 6% MG	0.0	0.0	0.0	600.0	0.0	0.0	0.0	173.3
Crème	308.9	454.4	145.5	47.1	2'488.8	2'085.4	-403.5	-16.2
Poudre de lait écrémé	553.7	2'424.4	1'870.8	337.9	3'176.4	6'774.3	3'597.9	113.3
Poudre de lait	0.6	392.8	392.3	71188.9	3.2	393.4	390.3	12315.4
Poudre de crème	0.0	0.0	0.0	2300.0	0.2	0.2	0.0	5.9
Lait concentré		0.6	0.6	0.0	0.2	0.6	0.4	181.9
Crème concentrée	27.6	0.1	-27.5	-99.7	75.8	80.7	4.9	6.4
Yogourt	293.6	858.7	565.2	192.5	1'607.5	4'329.7	2'722.2	169.3
Autres produits frais	3.7	50.8	47.0	1260.2	18.9	120.7	101.8	537.7
Petit-lait	3'187.7	2'793.4	-394.3	-12.4	12'037.3	13'241.0	1'203.7	10.0
Poudre de petit-lait	25.9	0.6	-25.3	-97.6	350.4	33.4	-317.0	-90.5
Petit-lait concentré	0.0		0.0	-100.0	0.0	0.1	0.1	221.2
Beurre (sans beurre déshydraté)		854.9	854.9	0.0	500.0	3'245.2	2'745.2	549.0
Pâte à tartiner laitières	0.0	0.0	0.0	150.0	208.6	0.0	-208.6	-100.0
Autres matières grasses provenant du lait	1.1	0.2	-0.9	-85.1	2.4	15.4	13.0	535.4
Caséines	0.1	0.0	-0.1	-82.2	1.4	0.2	-1.2	-85.6
Lactalbumine	57.7	260.4	202.8	351.6	178.7	1'028.7	850.0	475.7
Autres albumines	0.0	0.0	0.0	1125.0	0.1	0.1	0.1	111.3

Chapitres 04 et 35 du tarif des douanes suisses (sans fromages, chapitre 0406, et sans produits agricoles transformés, chapitres 15 à 22)

Source: Office fédéral de la douane et de la sécurité des frontières OFDF

## Importations de fromage par produit/groupe de produit

Fromages / Catégorie (t)	Exportations mensuelles		Différences par rapport au même mois de l'année précédente		Exportations cumulées		Différence par rapport à la même période de l'année précédente	
	mai 2025	mai 2026		(%)	janv. - mai 2025	janv. - mai 2026		(%)
Mascarpone, Ricotta Romana	97.2	101.6	4.4	4.5	569.9	552.9	-17.0	-3.0
Mozzarella	326.7	364.6	37.9	11.6	1'459.8	1'147.3	-312.5	-21.4
Autres fromages frais / séché	2'670.3	2'860.9	190.5	7.1	12'940.9	13'663.7	722.8	5.6
<b>Total fromages frais / séché</b>	<b>3'094.2</b>	<b>3'327.0</b>	<b>232.8</b>	<b>7.5</b>	<b>14'970.6</b>	<b>15'363.9</b>	<b>393.3</b>	<b>2.6</b>
Danablu, Gorgonzola, Roquefort	23.0	13.7	-9.3	-40.6	134.7	107.6	-27.1	-20.1
Fromage à croûte fleurie	112.9	117.8	4.9	4.3	622.2	614.9	-7.3	-1.2
Brie, Camembert, Italico	203.3	133.7	-69.6	-34.2	1'059.8	725.4	-334.4	-31.6
Autres fromages à pâte molle	912.5	808.8	-103.7	-11.4	4'225.3	4'071.8	-153.5	-3.6
<b>Total fromages à pâte molle</b>	<b>1'251.7</b>	<b>1'073.9</b>	<b>-177.8</b>	<b>-14.2</b>	<b>6'042.0</b>	<b>5'519.7</b>	<b>-522.3</b>	<b>-8.6</b>
Fromage à pâte mi-dure persillée	2.5	2.4	0.0	-2.0	14.4	16.3	1.9	13.4
Caciocavallo, Fontina, Brà, etc.	21.2	24.5	3.2	15.2	109.2	130.0	20.8	19.1
Tilsiter	7.8	7.9	0.2	2.4	44.2	48.8	4.6	10.4
Autres fromages à pâte mi-dure	1'013.6	1'134.6	121.0	11.9	4'890.7	5'420.5	529.8	10.8
Fromages à pâte mi-dure râpé, en poudre	99.1	81.3	-17.8	-18.0	625.9	612.3	-13.6	-2.2
<b>Total fromages à pâte mi-dure</b>	<b>1'144.2</b>	<b>1'250.7</b>	<b>106.5</b>	<b>9.3</b>	<b>5'684.4</b>	<b>6'227.9</b>	<b>543.5</b>	<b>9.6</b>
Fromage aux herbes (Schabziger)	0.0	9.5	9.5	68071.4	9.1	22.4	13.3	146.3
Fromage à pâte dure persillée	0.7	1.0	0.2	32.0	4.7	4.6	-0.1	-1.4
Caciocavallo, Fontina, Brà, etc.	18.2	12.5	-5.7	-31.4	83.0	85.9	2.9	3.5
Emmentaler AOP	29.7	2.5	-27.2	-91.6	57.2	11.6	-45.6	-79.7
Autres fromages à pâte dure	442.0	428.0	-14.0	-3.2	2'354.2	2'531.1	176.9	7.5
Fromages à pâte dure râpé, en poudre	84.9	92.8	7.9	9.3	325.5	426.4	100.9	31.0
<b>Total fromages à pâte dure</b>	<b>575.5</b>	<b>546.4</b>	<b>-29.2</b>	<b>-5.1</b>	<b>2'833.6</b>	<b>3'082.0</b>	<b>248.4</b>	<b>8.8</b>
Grana/Parmigiano	494.1	397.8	-96.3	-19.5	2'320.7	2'175.7	-145.0	-6.3
<b>Total fromages à pâte extra-dure</b>	<b>494.1</b>	<b>397.8</b>	<b>-96.3</b>	<b>-19.5</b>	<b>2'320.7</b>	<b>2'175.7</b>	<b>-145.0</b>	<b>-6.3</b>
Fromage fondu	343.6	355.3	11.7	3.4	1'930.2	1'953.9	23.7	1.2
<b>Total variétés de fromages</b>	<b>6'903.4</b>	<b>6'951.1</b>	<b>47.7</b>	<b>0.7</b>	<b>33'781.5</b>	<b>34'323.1</b>	<b>541.6</b>	<b>1.6</b>

Source: Office fédéral de la douane et de la sécurité des frontières OFDF

## Importations de fromage par pays fournisseur

mai 2026

(t)													Total
	Mascarpone, ricotta Romana	Mozzarella	Autres fromages frais / séché	Total fromages frais / séché	Danablu, Gorgonzola, Roquefort	Brie, Camembert, Reblochon	Autres fromages à pâte molle	Total fromages à pâte molle	Fromage aux herbes	Fromage à pâte dure et mi-dure	Fromage fondu		
Allemagne	0.2	1.5	954.7	956.4		29.0	157.1	186.1		483.0	217.4	1'842.9	
France	0.0	6.4	276.3	282.7	8.6	102.2	288.4	399.2	8.9	257.6	71.1	1'019.6	
Italie	101.3	330.2	948.9	1'380.4	5.0	3.1	226.9	235.0	0.6	861.5	8.2	2'485.8	
Pays-Bas			178.7	178.7			0.0	0.0		0.3		179.0	
Belgique		5.9	20.7	26.5			14.1	14.1	0.0	247.0	0.1	287.7	
Luxembourg													
Autriche			28.2	28.2	0.6	15.5	16.1			73.2	53.5	171.0	
Grande-Bretagne		20.2		20.2	0.0		0.0	0.0		74.3		94.6	
Danemark			148.1	148.1			34.4	34.4		10.0	4.6	197.1	
Norvège			0.3	0.3						0.0	0.0	0.4	
Suède		0.0	0.0	0.0						0.3	0.0	0.3	
Portugal		0.4	0.0	0.4			2.0	2.0		30.3		32.7	
Espagne			3.0	3.0	0.2		0.2	0.2		27.7		30.9	
Grèce		0.0	5.2	5.2			178.1	178.1		3.4		186.8	
Autres pays d'Europe	0.1		296.7	296.8			8.7	8.7		116.3	0.3	422.1	
<b>Total europe</b>	<b>101.6</b>	<b>364.6</b>	<b>2'860.9</b>	<b>3'327.0</b>	<b>13.7</b>	<b>135.1</b>	<b>925.2</b>	<b>1'073.9</b>	<b>9.5</b>	<b>2'185.1</b>	<b>355.3</b>	<b>6'950.8</b>	
Canada													
USA										0.3		0.3	
Autres pays d'Amérique													
Amérique latine													
Afrique													
Asie										0.0		0.0	
Australie													
Autres pays										0.0		0.0	
<b>Total autres pays</b>										<b>0.3</b>		<b>0.3</b>	
<b>Total</b>	<b>101.6</b>	<b>364.6</b>	<b>2'860.9</b>	<b>3'327.0</b>	<b>13.7</b>	<b>135.1</b>	<b>925.2</b>	<b>1'073.9</b>	<b>9.5</b>	<b>2'185.4</b>	<b>355.3</b>	<b>6'951.1</b>	

Source: Office fédéral de la douane et de la sécurité des frontières OFDF

## Importations de fromage par pays fournisseur

mai 2025

(t)

	Mascarpone, ricotta Romana	Mozzarella	Autres fromages frais / séché	Total fromages frais / séché	Danablu, Gorgonzola, Roquefort	Brie, Camembert, Reblochon	Autres fromages à pâte molle	Total fromages à pâte molle	Fromage aux herbes	Fromage à pâte dure et mi-dure	Fromage fondu	Total
Allemagne	0.2	10.8	777.2	788.1	28.0	186.5	214.6	0.0	524.5	212.9		1'740.1
France	0.0	10.1	281.1	291.3	10.1	173.7	325.0	508.8	168.5	76.5		1'045.0
Italie	94.8	286.3	1'012.1	1'393.1	12.9	1.9	209.3	224.1	942.1	7.5		2'566.8
Pays-Bas			151.7	151.7					0.2			151.9
Belgique		3.8	46.3	50.1	0.0	9.4	9.4		250.1	0.0		309.6
Luxembourg												
Autriche			14.6	14.6	0.8	3.3	4.0		55.4	46.2		120.2
Grande-Bretagne		10.7		10.7		1.2	1.2		91.8			103.7
Danemark		1.5	130.3	131.8		75.2	75.2		4.3			211.3
Norvège			0.1	0.1					0.0	0.0		0.2
Suède			0.1	0.1		0.0	0.0		0.1	0.0		0.2
Portugal	2.2	2.3	2.8	7.3		1.7	1.7		49.4	0.4		58.8
Espagne		1.3	2.2	3.5	0.6	0.2	0.8		7.7	0.0		12.0
Grèce			2.2	2.2		194.7	194.7		37.0			233.8
Autres pays d'Europe		0.0	249.6	249.6		17.4	17.4		82.5	0.1		349.5
<b>Total europe</b>	<b>97.2</b>	<b>326.7</b>	<b>2'670.3</b>	<b>3'094.2</b>	<b>23.0</b>	<b>205.0</b>	<b>1'023.7</b>	<b>1'251.7</b>	<b>0.0</b>	<b>2'213.5</b>	<b>343.6</b>	<b>6'903.1</b>
Canada												
USA						0.0	0.0		0.3			0.3
Autres pays d'Amérique												
Amérique latine												
Afrique			0.0	0.0								0.0
Asie									0.0			0.0
Australie												
Autres pays									0.0			0.0
<b>Total autres pays</b>			<b>0.0</b>	<b>0.0</b>		<b>0.0</b>	<b>0.0</b>		<b>0.3</b>			<b>0.3</b>
<b>Total</b>	<b>97.2</b>	<b>326.7</b>	<b>2'670.3</b>	<b>3'094.2</b>	<b>23.0</b>	<b>205.0</b>	<b>1'023.7</b>	<b>1'251.7</b>	<b>0.0</b>	<b>2'213.8</b>	<b>343.6</b>	<b>6'903.4</b>

Source: Office fédéral de la douane et de la sécurité des frontières OFDF

## Importations de fromage par pays fournisseur

janv. - mai 2026

	(t)											
	Mascarpone, ricotta Romana	Mozzarella	Autres fromages frais / séché	Total fromages frais / séché	Danablu, Gorgonzola, Roquefort	Brie, Camembert, Reblochon	Autres fromages à pâte molle	Total fromages à pâte molle	Fromage aux herbes	Fromage à pâte dure et mi-dure	Fromage fondu	Total
Allemagne	0.5	18.9	4'059.1	<b>4'078.5</b>	0.9	160.6	960.8	<b>1'122.3</b>		2'575.6	1'186.2	<b>8'962.7</b>
France	0.2	21.3	1'392.2	<b>1'413.7</b>	42.2	555.5	1'503.5	<b>2'101.2</b>	17.6	1'242.8	429.4	<b>5'204.6</b>
Italie	550.4	985.6	4'565.9	<b>6'101.8</b>	64.5	12.3	994.5	<b>1'071.2</b>	4.8	4'507.3	44.1	<b>11'729.3</b>
Pays-Bas		26.3	1'050.4	<b>1'076.7</b>		0.0	10.1	<b>10.1</b>		6.4	0.0	<b>1'093.3</b>
Belgique		18.8	192.1	<b>211.0</b>		1.7	112.4	<b>114.1</b>	0.0	1'256.8	3.8	<b>1'585.6</b>
Luxembourg												
Autriche			126.2	<b>126.2</b>		4.0	99.8	<b>103.8</b>		448.4	272.3	<b>950.6</b>
Grande-Bretagne		69.2		<b>69.2</b>	0.0		0.3	<b>0.3</b>		530.9		<b>600.4</b>
Danemark		2.9	743.5	<b>746.4</b>			148.5	<b>148.5</b>		48.1	13.8	<b>956.8</b>
Norvège			0.7	<b>0.7</b>						0.0	0.0	<b>0.7</b>
Suède		0.0	0.0	<b>0.0</b>			0.0	<b>0.0</b>		1.4	0.0	<b>1.4</b>
Portugal	1.2	3.0	3.5	<b>7.6</b>			9.4	<b>9.4</b>		187.0	1.6	<b>205.6</b>
Espagne		1.3	13.2	<b>14.5</b>		0.9	0.3	<b>1.2</b>		144.0		<b>159.7</b>
Grèce		0.0	20.2	<b>20.3</b>			776.5	<b>776.5</b>	0.0	28.9	0.0	<b>825.7</b>
Autres pays d'Europe	0.6		1'496.7	<b>1'497.3</b>			61.0	<b>61.0</b>		484.7	2.5	<b>2'045.5</b>
<b>Total europe</b>	<b>552.9</b>	<b>1'147.3</b>	<b>13'663.7</b>	<b>15'363.9</b>	<b>107.6</b>	<b>735.0</b>	<b>4'677.1</b>	<b>5'519.7</b>	<b>22.4</b>	<b>11'462.3</b>	<b>1'953.9</b>	<b>34'322.1</b>
Canada	0.0	0.0		<b>0.0</b>								<b>0.0</b>
USA									0.8			<b>0.8</b>
Autres pays d'Amérique												
Amérique latine												
Afrique												
Asie			0.0	<b>0.0</b>						0.0	0.0	<b>0.0</b>
Australie												
Autres pays		0.0		<b>0.0</b>						0.1	0.0	<b>0.1</b>
<b>Total autres pays</b>	<b>0.0</b>	<b>0.0</b>	<b>0.0</b>	<b>0.0</b>						<b>1.0</b>	<b>0.0</b>	<b>1.0</b>
<b>Total</b>	<b>552.9</b>	<b>1'147.3</b>	<b>13'663.7</b>	<b>15'363.9</b>	<b>107.6</b>	<b>735.0</b>	<b>4'677.1</b>	<b>5'519.7</b>	<b>22.4</b>	<b>11'463.3</b>	<b>1'953.9</b>	<b>34'323.1</b>

Source: Office fédéral de la douane et de la sécurité des frontières OFDF

## Importations de fromage par pays fournisseur

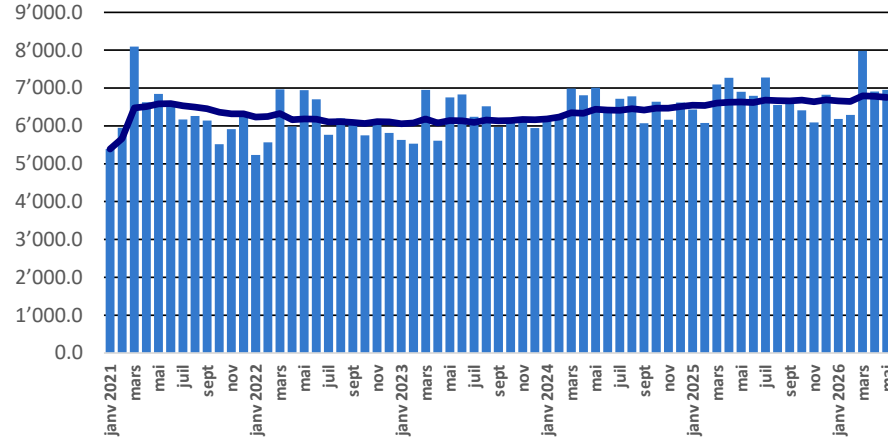
janv. - mai 2025

												Total	
	Mascarpone, ricotta Romana	Mozzarella	Autres fromages frais / séché	Total fromages frais / séché	Danablu, Gorgonzola, Roquefort	Brie, Camembert, Reblochon	Autres fromages à pâte molle	Total fromages à pâte molle	Fromage aux herbes	Fromage à pâte dure et mi-dure	Fromage fondu		
(t)													
Allemagne	3.3	75.4	3'764.6	<b>3'843.3</b>	0.1	139.2	1'022.2	<b>1'161.4</b>	2.6	2'351.4	1'225.0	<b>8'583.7</b>	
France	0.3	37.8	1'387.9	<b>1'426.0</b>	63.8	905.8	1'549.8	<b>2'519.5</b>		861.6	429.0	<b>5'236.1</b>	
Italie	560.4	1'157.2	4'570.1	<b>6'287.7</b>	70.7	14.9	958.7	<b>1'044.3</b>	6.2	4'491.3	47.4	<b>11'876.8</b>	
Pays-Bas		20.6	736.9	<b>757.4</b>						1.5	0.1	<b>759.0</b>	
Belgique		91.7	206.3	<b>298.0</b>		4.2	92.5	<b>96.7</b>	0.2	1'330.6	0.1	<b>1'725.7</b>	
Luxembourg										7.8		<b>7.8</b>	
Autriche		2.2	77.9	<b>80.2</b>		4.0	36.8	<b>40.8</b>		351.2	220.3	<b>692.5</b>	
Grande-Bretagne		60.7	3.0	<b>63.7</b>			1.2	<b>1.2</b>		607.1	0.0	<b>672.0</b>	
Danemark		3.6	852.4	<b>855.9</b>			271.6	<b>271.6</b>		47.7	4.9	<b>1'180.2</b>	
Norvège			1.3	<b>1.3</b>						0.0	0.0	<b>1.3</b>	
Suède			0.2	<b>0.2</b>			0.0	<b>0.0</b>		3.2	0.1	<b>3.5</b>	
Portugal	5.9	9.3	5.3	<b>20.5</b>			6.1	<b>6.1</b>		199.9	1.0	<b>227.5</b>	
Espagne		1.3	7.4	<b>8.7</b>		0.6	2.1	<b>2.7</b>		83.4	0.0	<b>94.7</b>	
Grèce		0.1	19.0	<b>19.1</b>			826.1	<b>826.1</b>	0.1	57.8		<b>903.1</b>	
Autres pays d'Europe	0.0	0.0	1'308.3	<b>1'308.3</b>		0.0	71.4	<b>71.4</b>		434.3	2.3	<b>1'816.4</b>	
<b>Total europe</b>	<b>569.9</b>	<b>1'459.8</b>	<b>12'940.6</b>	<b>14'970.3</b>	<b>134.7</b>	<b>1'068.7</b>	<b>4'838.5</b>	<b>6'041.9</b>	<b>9.1</b>	<b>10'828.9</b>	<b>1'930.2</b>	<b>33'780.4</b>	
Canada													
USA							0.0	<b>0.0</b>		0.7	0.0	<b>0.7</b>	
Autres pays d'Amérique			0.2	<b>0.2</b>						0.0		<b>0.3</b>	
Amérique latine													
Afrique			0.0	<b>0.0</b>								<b>0.0</b>	
Asie			0.0	<b>0.0</b>						0.1		<b>0.1</b>	
Australie													
Autres pays							0.1	<b>0.1</b>		0.0		<b>0.1</b>	
<b>Total autres pays</b>			<b>0.2</b>	<b>0.2</b>			<b>0.1</b>	<b>0.1</b>		<b>0.8</b>	<b>0.0</b>	<b>1.1</b>	
<b>Total</b>	<b>569.9</b>	<b>1'459.8</b>	<b>12'940.9</b>	<b>14'970.6</b>	<b>134.7</b>	<b>1'068.7</b>	<b>4'838.6</b>	<b>6'042.0</b>	<b>9.1</b>	<b>10'829.7</b>	<b>1'930.2</b>	<b>33'781.5</b>	

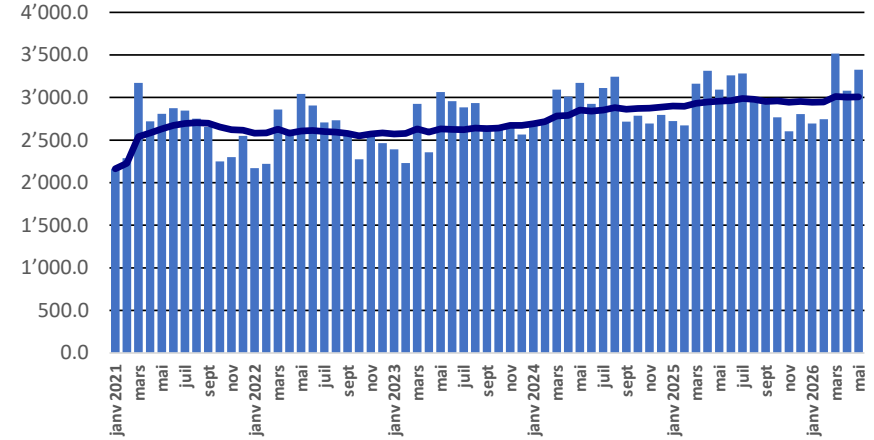
Source: Office fédéral de la douane et de la sécurité des frontières OFDF

## Importations depuis 2022 - Valeur moyenne des 12 derniers mois

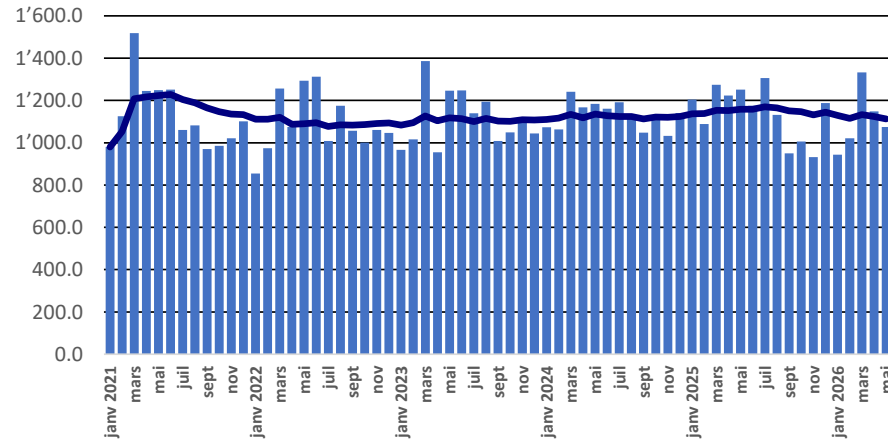
### Total des importations de fromages



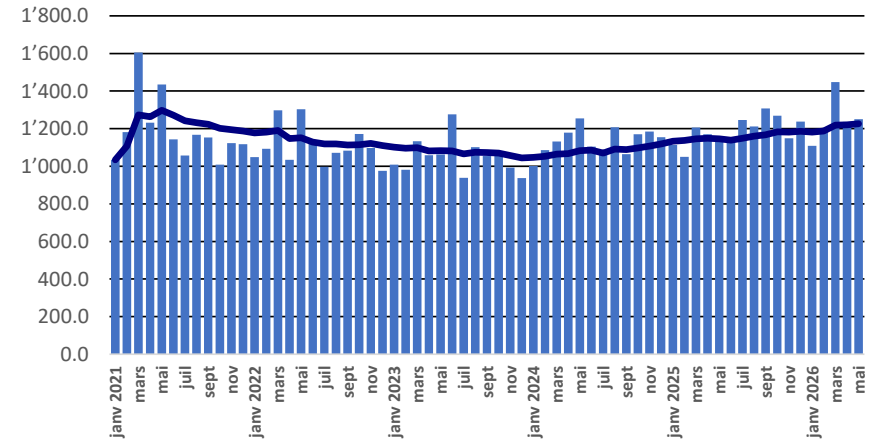
### Fromages frais



### Fromages à pâte molle

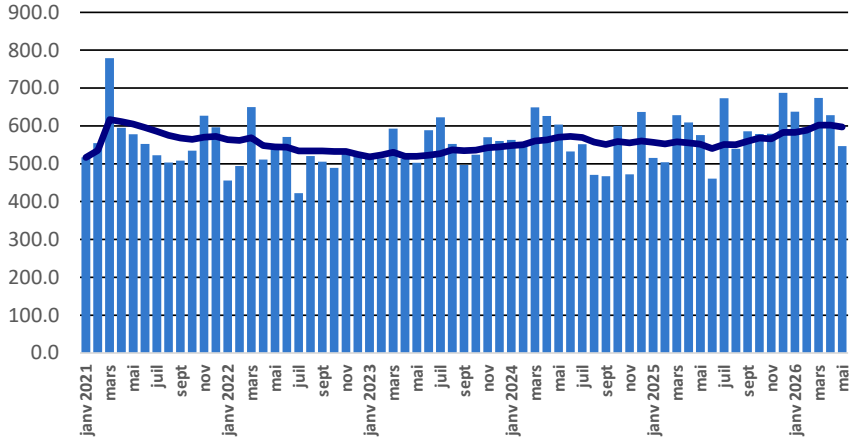


### Fromages à pâte mi-dure

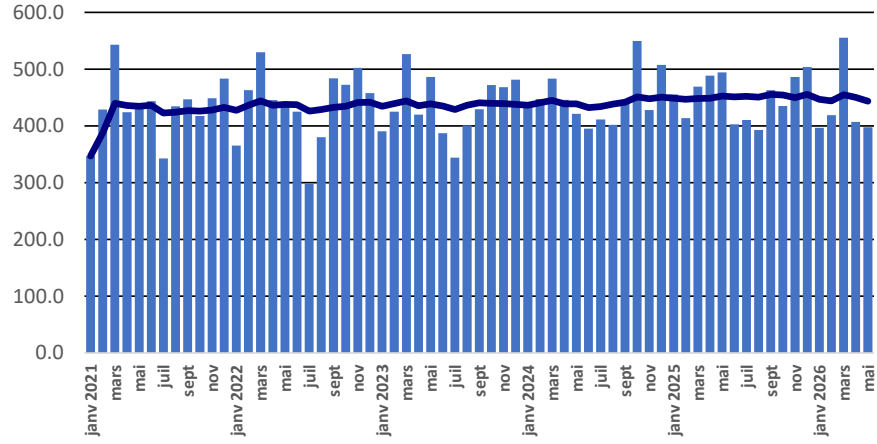


### Importations depuis 2022 - Valeur moyenne des 12 derniers mois

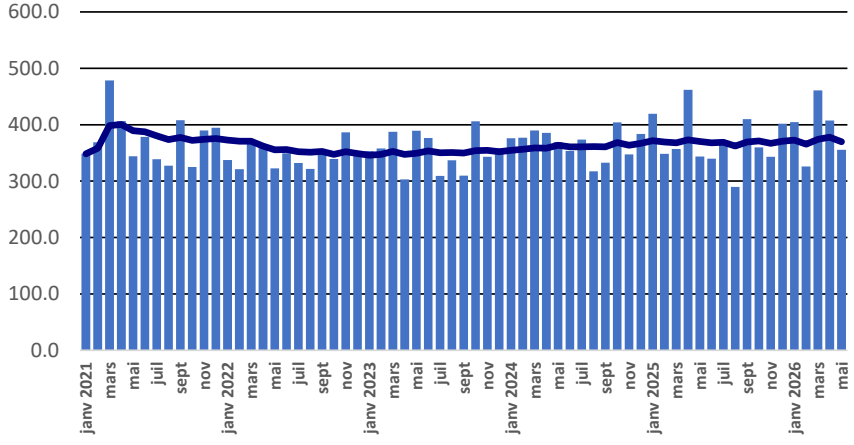
**Fromages à pâte dure**



**Fromages à pâte extra-dure**

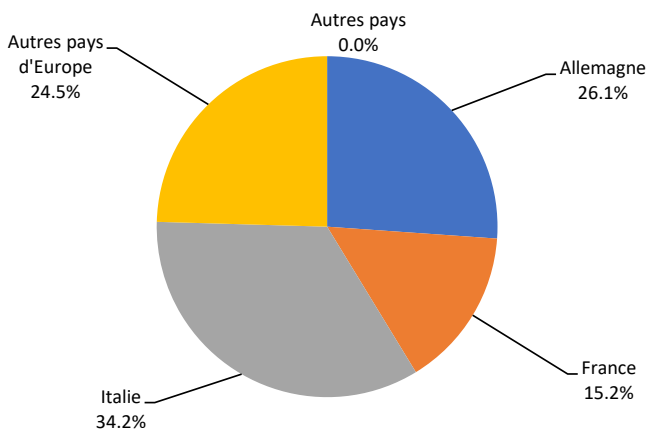


**Fromage fondu**



**Importations de fromage par pays fournisseur, janvier - mai 2026**

Total 34'323 tonnes



## Importations autres produits laitiers

Produits laitiers (t)	Exportations mensuelles		Différences par rapport au même mois de l'année		Exportations cumulées		Différence par rapport à la même période de l'année	
	mai 2025	mai 2026		(%)	janv. - mai 2025	janv. - mai 2026		(%)
Lait écrémé	0.4	0.2	-0.2	-55.2	554.6	0.8	-553.9	-99.9
Lait	2'343.8	33.5	-2'310.3	-98.6	11'308.9	8'707.2	-2'601.7	-23.0
Lait > 6% MG	0.1	0.2	0.1	188.9	0.2	0.7	0.4	185.7
Crème	83.8	102.5	18.8	22.4	576.5	517.9	-58.6	-10.2
Poudre de lait écrémé	43.5	38.8	-4.7	-10.8	262.9	379.3	116.4	44.3
Poudre de lait	247.2	248.6	1.4	0.6	1'862.6	1'037.2	-825.3	-44.3
Poudre de crème	43.4	1.2	-42.2	-97.3	67.8	103.7	35.9	53.0
Lait concentré	43.0	42.3	-0.7	-1.6	232.8	239.9	7.0	3.0
Crème concentrée	81.6	24.7	-56.8	-69.7	350.7	294.7	-56.0	-16.0
Yogourt	751.6	667.9	-83.7	-11.1	3'807.8	3'585.9	-221.9	-5.8
Autres produits frais	13.7	48.4	34.7	253.2	69.4	137.6	68.2	98.2
Petit-lait	649.4	424.0	-225.5	-34.7	2'723.2	3'151.0	427.8	15.7
Poudre de petit-lait	5.1	2.1	-3.0	-59.5	17.4	35.3	17.9	103.2
Petit-lait concentré	0.2	0.6	0.4	217.0	0.7	1.0	0.3	38.3
Beurre (sans beurre anhydre)	64.7	24.5	-40.2	-62.1	161.8	137.9	-23.9	-14.8
Pâte à tartiner laitières	0.0	0.1	0.0	2450.0	0.1	0.1	0.1	93.1
Autres matières grasses provenant du lait	111.1	27.1	-84.0	-75.6	519.0	371.1	-147.8	-28.5
Caséines	3.0	40.8	37.8	1250.5	109.1	197.6	88.5	81.2
Lactalbumine	178.2	106.0	-72.2	-40.5	743.1	769.3	26.2	3.5
Autres albumines	0.7	0.2	-0.5	-72.2	3.5	2.1	-1.4	-39.3

Source: Office fédéral de la douane et de la sécurité des frontières OFDF